

**istitutomarangoni**

**the school of fashion, art & design**



# Fashion Portfolio 2016

# Emanuela Girolidi – changing perspective



Inspiration | changing perspective

**RECTO VERSO**

La mostra tematica "Recto Verso" presenta una selezione di opere nelle quali gli artisti hanno consapevolmente posto in primo piano l'elemento abitualmente nascosto, dimenticato o trascurato del retro del quadro.

La tradizione occidentale concepisce il dipinto principalmente come un artefatto frontale ("recto"), il retro ("verso") sembra trasmettere un significato culturale trascurabile, non essendo destinato allo sguardo del pubblico, perché visibile solo dall'artista e dagli addetti ai lavori. In questa mostra artisti attivi nel corso degli ultimi due secoli si oppongono a questa convenzione portando in primo piano il retro della tela.

Le facce che lasciano sul retro delle opere diventano visibili solo se mostrate al contrario, mettendo così in discussione la prevalenza del recto sul verso.

Nel processo in cui il retro inizia a diventare un vero e proprio soggetto d'indagine, la confusione dei due piani si avvicina sempre più a una vera e propria fusione.

"Are you listening?  
The fabric has much  
to teach us."

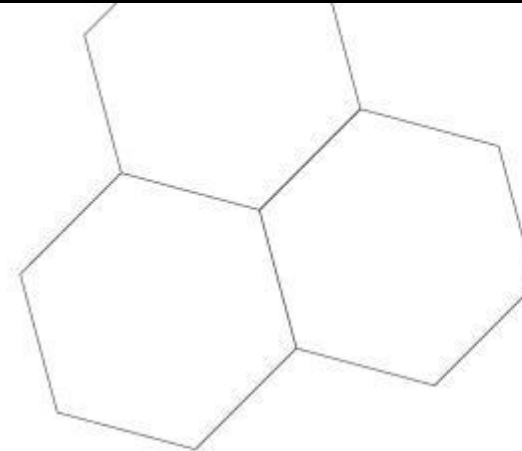
— Heidi Sussangkarn

# Emanuela Giroidi – changing perspective



Per la SS17 sono nate due collezioni.  
 "Changing perspective", la prima, vuole indagare su un concetto di contrapposizione, di prospettiva e di equilibrio degli opposti, traendo ispirazione dal film "Inside Out" (Pixar, 2015) e dalla mostra "Recto Verso" (Fondazione Prada, 2015).  
 La seconda, "Changing perspective, again", nasce dalla decostruzione della prima, volendone comunque tenere memoria. Racconta di un modo di affrontare le difficoltà, di rielaborare situazioni che semplicemente accadano. È istinto, emozione, sensazione. Basata sulla filosofia giapponese **Wabi-Sabi**, ha proprio della rottura e della ricomposizione il suo punto di forza.  
 Etagori di tessuto vengono uniti uno all'altro direttamente sul corpo, senza applicazione di regole e preoccupazione per la vestibilità. I capi sfuggono così dal controllo, a simboleggiare ciò che in fondo la vita è.  
 La collezione porta con sé anche l'atto liberatorio dello "stracciare" per poter ricominciare da capo e, in alcuni casi, ritrovarsi a cercare di ricomporre ciò che è andato perduto così com'era. Vediamo quindi asimmetrie dovute all'unione di parti provenienti da capi diversi e importanti cuciture a zig-zag che valorizzano proprio il difetto e il punto di rottura.

For the SS17 two collections were envisaged.  
 The first one, "Changing perspective", wants to investigate on the juxtaposition, perspective and opposites balance concept, taking inspiration from the movie "Inside Out" (Pixar, 2015) and the exhibition "Recto Verso" (Prada Foundation, 2015).  
 The second one, "Changing perspective, again", was born from the deconstruction of the previous one, but still keeping its traces in memory.  
 It tells about a way of challenging the difficulties, re-elaborating situations which simply happen, it's a matter of instinct, emotions and feelings.  
 Based on the **Wabi-Sabi** Japanese philosophy, its strength is precisely the **breakage and re-composition**.  
 Fabric hexagons are joint one by one directly on the body, without applying rules or worrying too much on the wearability. **The garments are therefore out of control, thus symbolising what life nature is.**  
 The collection also takes on the liberating act of "ripping up" to be able to **restart from zero** and, in some cases, attempting of recomposing what's lost. Therefore, we see asymmetries due to the joining of several halves coming from different garments and marked zig-zag seams which give value to the imperfection and breaking point.

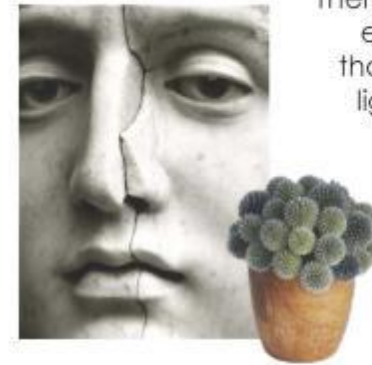


ERRORI della PRECEDENTE Collezione → EMOZIONE del MOMENTO  
 ACCETTAZIONE dell' IMPERFETTO

**DECONSTRUZIONE**  
 della vecchia collezione

MOBILIO ESAGONIALE  
 ROTURA / RICOMPOSIZIONE

There is a crack in everything,  
 that's how the light gets in.  
 Leonard Cohen



"Are you listening?  
 The fabric has much  
 to teach us."



WABI SABI



Inspiration | changing perspective

# Emanuela Girolodi – changing perspective



# Emanuela Girolodi – changing perspective



catwalk | changing perspective



# Emanuela Giroidi – changing perspective



# Emanuela Girolodi – changing perspective





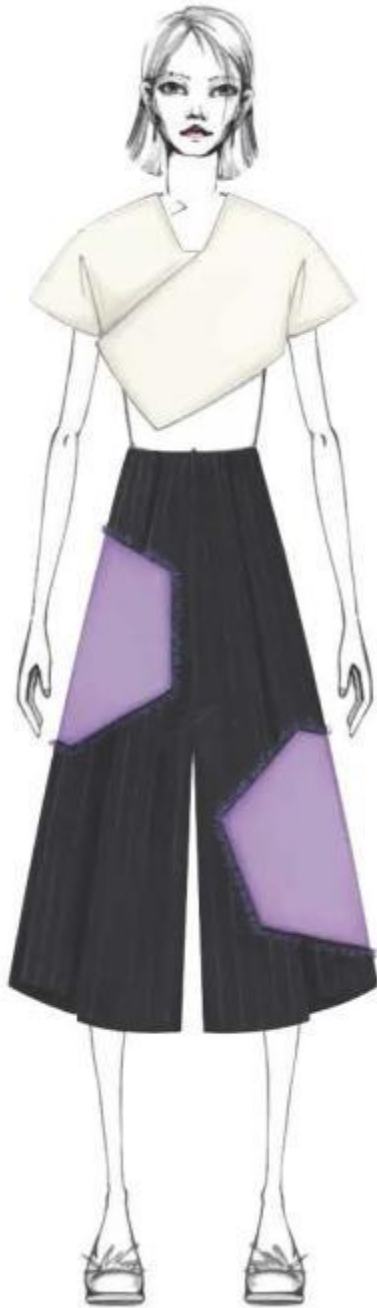
# Emanuela Girolodi – changing perspective



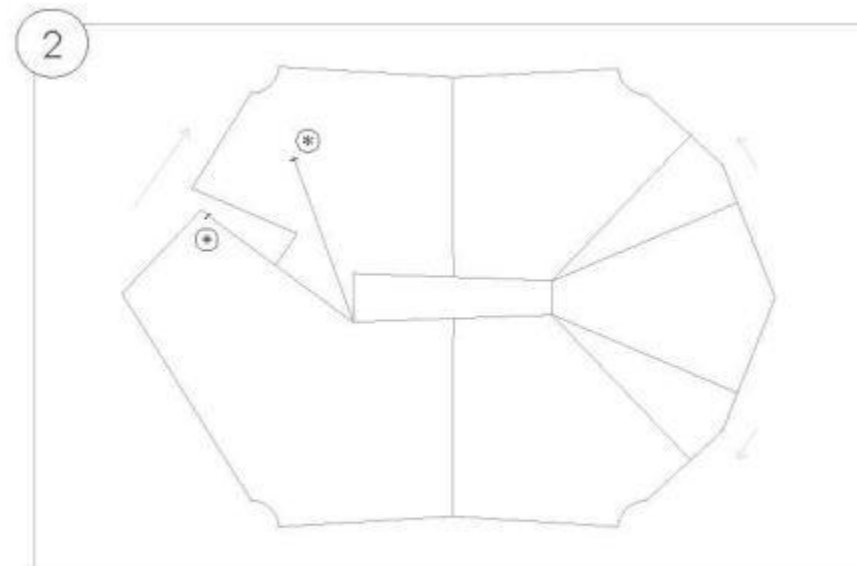
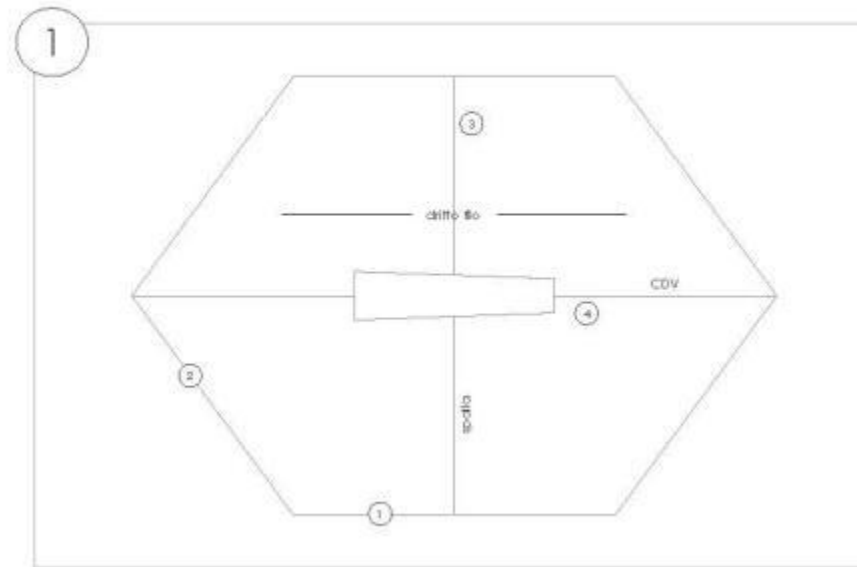
# Emanuela Girolodi – changing perspective



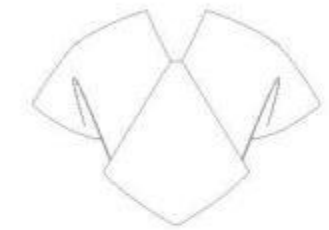
ouffit #01 | changing perspective, again



scheda tecnica #01 A



spalle  
reno  
vita



- ① lato 50 cm
- ② lato 36 cm
- ③ da PS a PS 60 cm
- ④ da punta a punta 90 cm
- ⑤ appoggio piega



tela 50% LI 50% CO | col. 11-0604 TPX

Top corto con manica a timone, asimmetrico davanti e simmetrico dietro.  
Modello scollato a manichino con un esagono non regolare come base di partenza.  
Il modello presenta sul dietro due pieghe simmetriche verso l'esterno, mentre sul davanti un'unica piega che va dal basso verso l'alto e a zero allo scollo. L'indosso è agevolato dai due automatismi che bloccano la piega davanti.  
Capo interamente foderato in mussola di cotone.

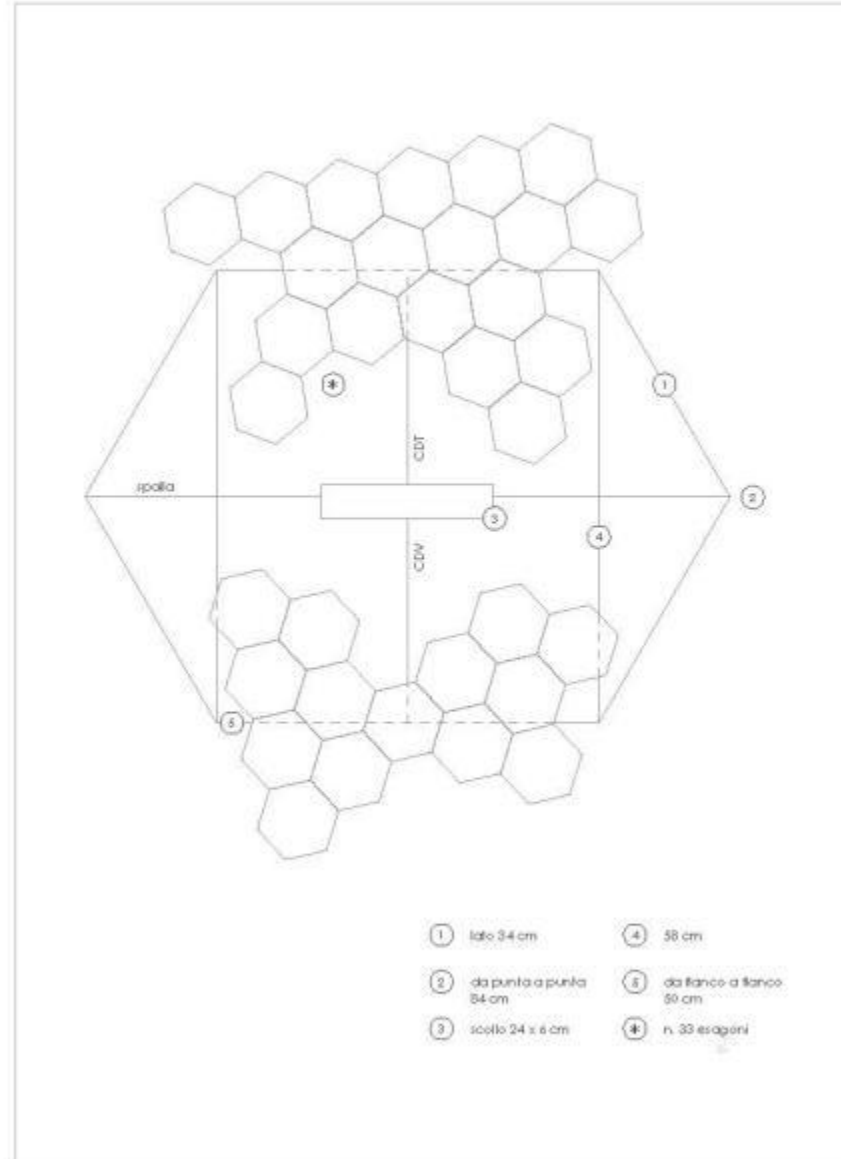
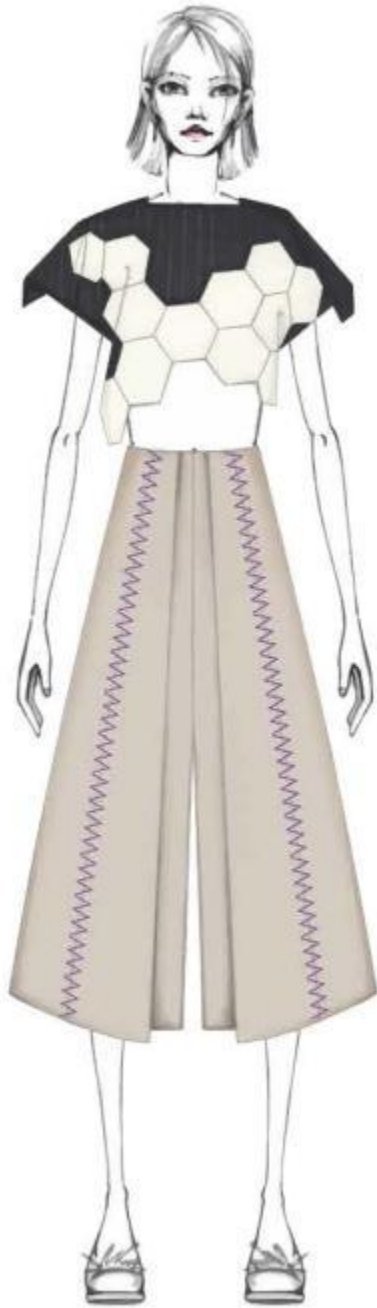


# Emanuela Giroldi – changing perspective

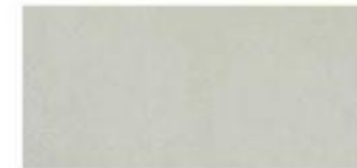


scheda tecnica #02 A

ouffit #02 | changing perspective, again

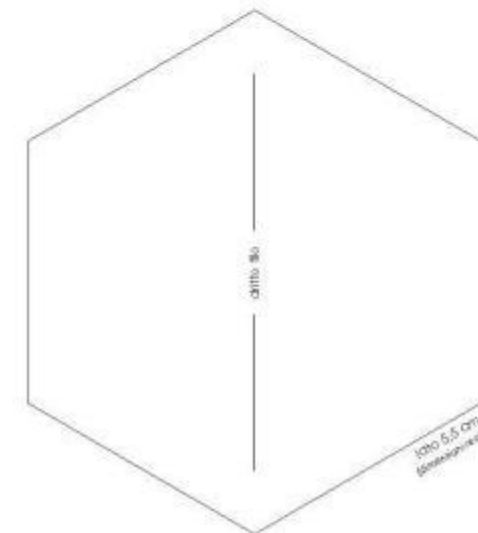


gestato 100% CO | col. 19-3907 TPX



tela 50% LI 50% CO | col. 11-6604 TPX

Top corto, asimmetrico, con lavorazione ad esagoni. Modello scavato a manichino con un esagono non regolare come base di partenza. Per migliorare la verificabilità è stata aggiunta una ripresa di 2 cm nel CDT. La base del capo, in gestato di lana, è interamente doppiata nello stesso tessuto, mentre gli esagoni in tela sono foderati in musola di cotone. Nessuna cucitura a vita, fatta eccezione per l'impuntura che unisce la lavorazione alla base.

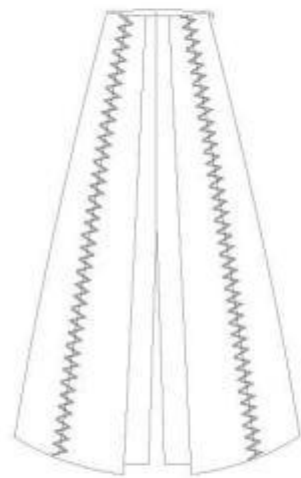


# Emanuela Girolodi – changing perspective



scheda tecnica #02 B

shooting #02



vita

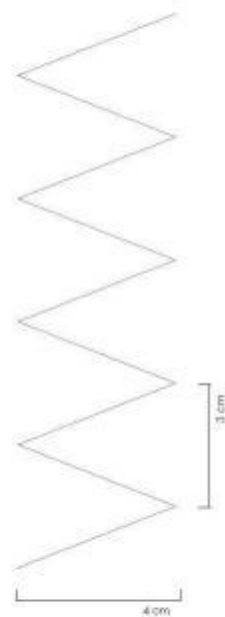
bacino

ginocchio

orlo



tela 100% CO | col. 12-1-48 3PX



Pantalone in tela di cotone scuro patendo dalla base della gonna-pantalone.  
Il capo presenta una profonda piega di 15 cm sul davanti che va ad appoggiare verso l'interno gamba.  
A capo finito verrà eseguito un scamo con motivo a zig zag in filo di carta lungo tutta la gamba.  
Capo senza tasche e non foderato, finito con girolo interno di 5,5 cm. Zip invisibile di 18 cm sul fianco.



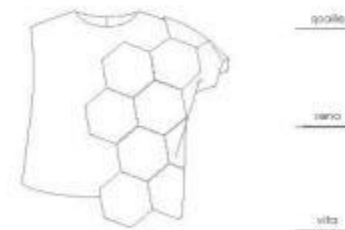
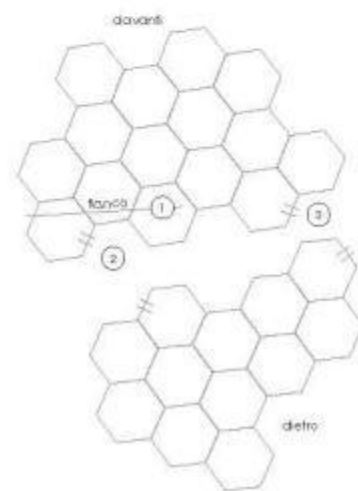
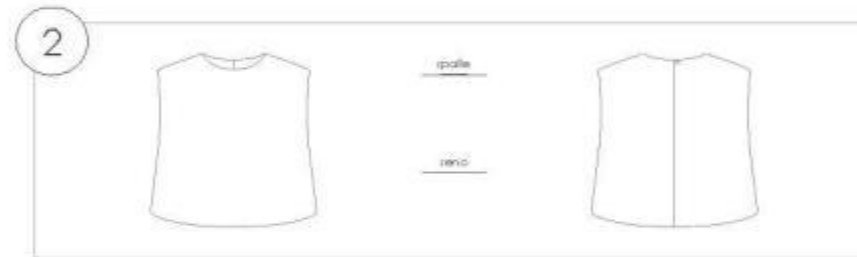
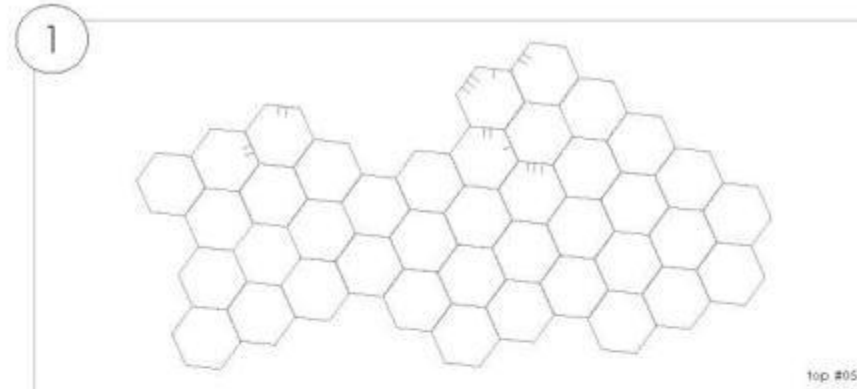
# Emanuela Girolodi – changing perspective



outfit #03 | changing perspective, again



scheda tecnica #03 A



Top corto, asimmetrico, in tessuto jacquard Malva Kent a motivo esagonale. Applicazione di una lavorazione a esagoni di 5,5 cm di lato.  
 Gli esagoni totali sono 27, tutti doppiati in tela 50% LI 50% CO. Il capo viene ricavato eliminando degli esagoni dal modello del top #05.  
 Nessuna cucitura a vita, fatta eccezione per l'impuntura che unisce la lavorazione alla base.  
 Zip invisibile di 21 cm nel CDT.



Malva Kent 23% CO 25% PA 23% PC 29% PL



tela 50% LI 50% CO | col. 12-1 403 TPX



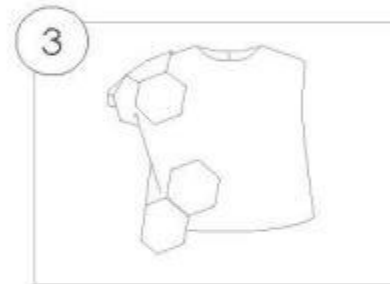
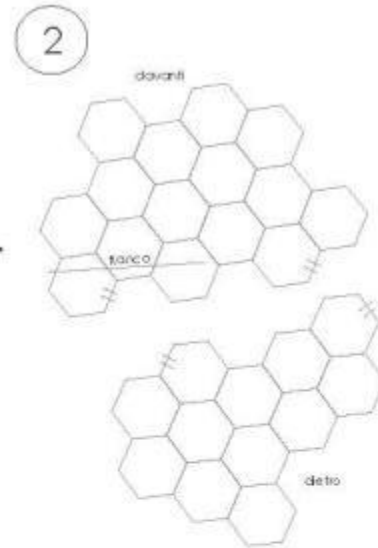
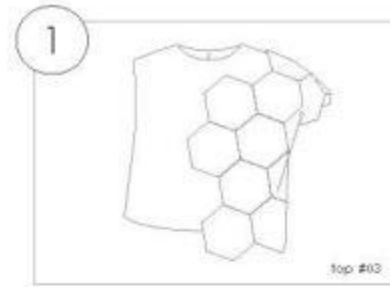
# Emanuela Giroidi – changing perspective



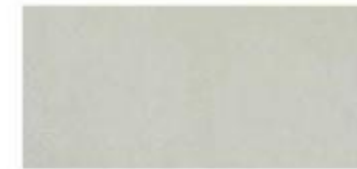
outfit #03 | changing perspective, again



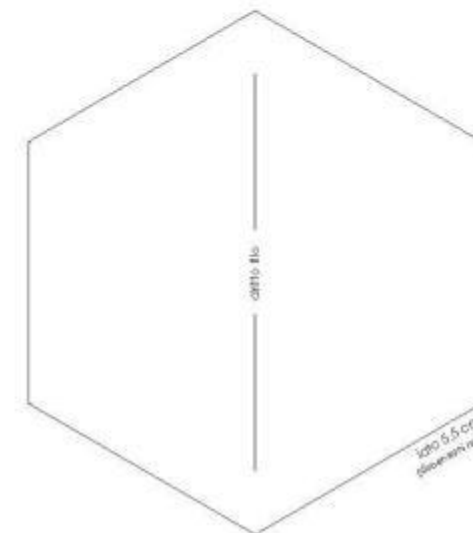
scheda tecnica #04 A



scuba 46% FL 42% PA 13% EA | col. 1-53817.TPX



tela 50% LI 50% CO | col. 11-6904.TPX



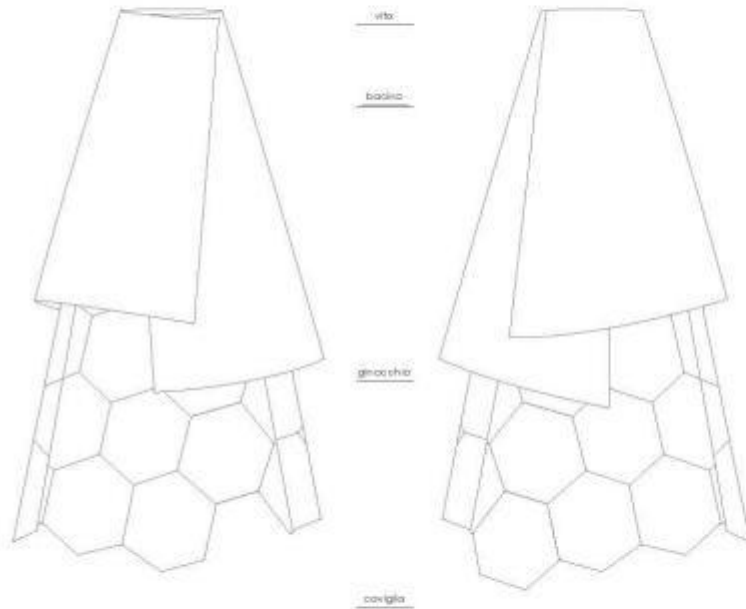
Top corto, asimmetrico, in tessuto scuba con applicazione di una lavorazione a motivi esagonali a formare la manica destra.  
Il capo viene ricavato eliminando degli esagoni dal modello del top #03.  
Il top di base è interamente in derata in tela 50% LI 50% CO, mentre gli esagoni sono in derati in musseta di cotone.  
Nessuna cucitura a vista, fatta eccezione per l'impuntura che unisce la lavorazione di a base.  
Colore lila tinta unita stampato.  
Zip invisibile di 31 cm nel CDT.

# Emanuela Girolodi – changing perspective



scheda tecnica #04 B

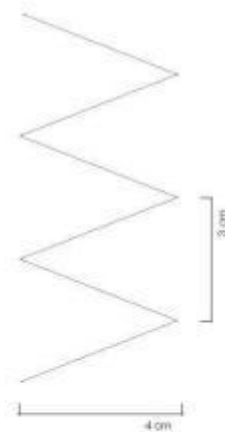
shooting #04



tela 50% L.Sim. CO | col. 11-664 TPX



tela 50% L.Sim. CO | col. 12-143 TPX



Gonna ampia a portafoglio con lavorazione a zigzori di 11,5 cm di lato.  
Al capo finale viene eseguito un ricamo con motivo a zig zag non regolare in filo di carta come bordatura di due zigzori.  
La parte superiore del capo in tela 50% L.Sim. CO viene foderata in musso di cotone.



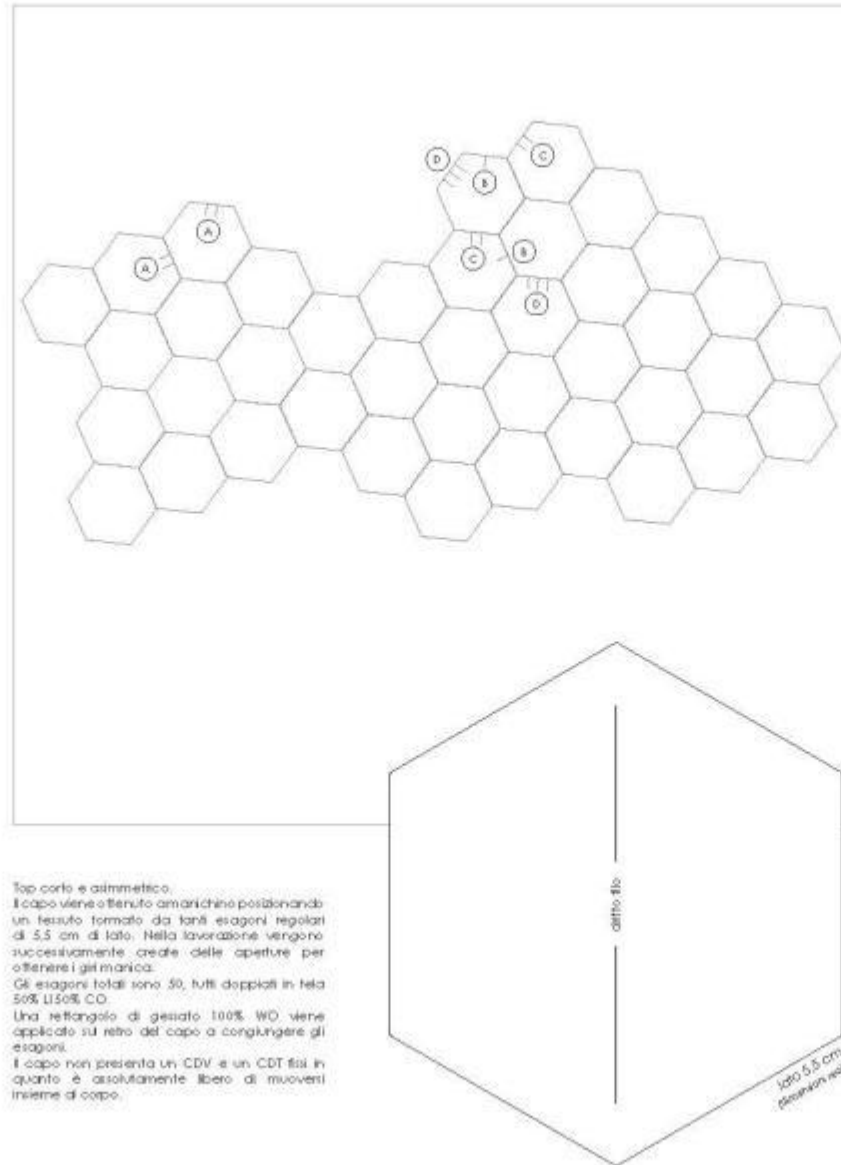
# Emanuela Giroldi – changing perspective



ouffit #02 | changing perspective, again



scheda tecnica #05 A



Top corto e asimmetrico.  
Il capo viene ottenuto assemblando posizionando un tessuto formato da tanti esagoni regolari di 5,5 cm di lato. Nella lavorazione vengono successivamente create delle aperture per ottenere gli marica.  
Gli esagoni totali sono 50, tutti doppiati in tela 50% L/50% CO.  
Una rettangolo di tessuto 100% WO viene applicato sul retro del capo a congiungere gli esagoni.  
Il capo non presenta un CDV e un CDT fitti in quanto è assolutamente libero di muoversi insieme al corpo.



tela 50% L/50% CO | col. 12-140 TPK



gestato 100% WO | col. 19-2907 TPK





# Emanuela Girolodi – changing perspective



shooting #06



# Anna Maria Calabrese - Décalage



**CARTELLA ISPIRAZIONI**  
DÉCALAGE PRIMAVERA/ESTATE 2017

**DECONSTRUZIONE / RICOSTRUZIONE**

**NORMCORE & GRUNGE**

**PROPORZIONI SPASATE, STRUTTURE STRATTONATE, DETTAGLI DISLOCATI**

**DENIM WASHES**

**REINTERPRETAZIONE**

**DENIM SU CAMOSCIO**

My Spring/Summer 2017 collection is based on "Denim", a kind of fabric which started to be shown on catwalks during the twentieth century, even if it was mainly produced for working liveries. Focusing on the nineties, when Denim became a "must wear" fabric, I deepened my research on two main schools: Grunge and Normcore. From these two schools I took the main stylistic concepts, in which Denim, doesn't matter if tattered or not, it was everywhere to be seen. Then I joined Margiela's and 80's/90's Japanese school styles, both based on the deconstruction of this fabric and on detaching from tradition, so the item's proportions are bewildered, details are dislocated and structures are jolted. My stylistic way of reinterpreting this tissue consists on printing denim on suede. What enrich and give uniqueness to items of clothing are the manufactures, in other words "fur" obtained from unraveled strings of jeans which give a new and nonconformist concept of denim.

# Anna Maria Calabrese - Décalage



# Anna Maria Calabrese - Décalage



# Anna Maria Calabrese - Décalage



DÉCALAGE PRIMAVERA/ESTATE 2017

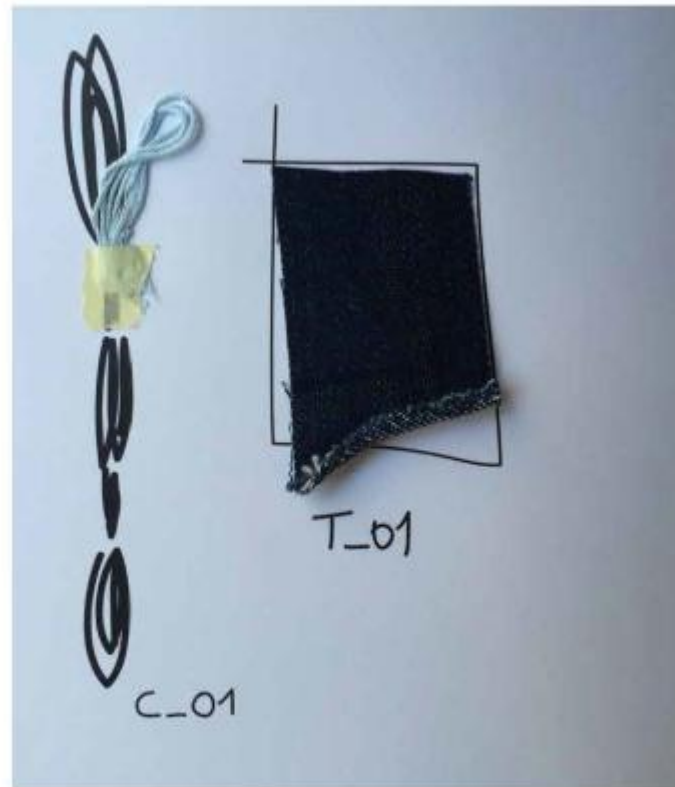


foto di dettaglio



outfit in cui viene utilizzato



# Anna Maria Calabrese - Décalage



# Anna Maria Calabrese - Décalage



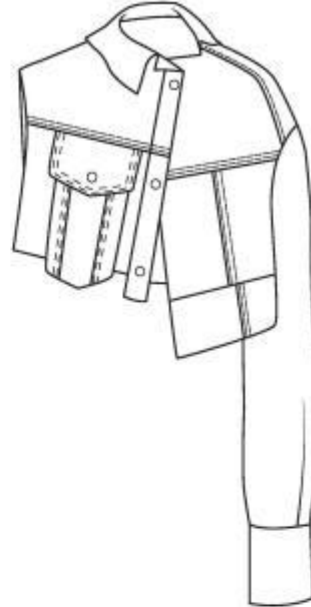
# Anna Maria Calabrese - Décalage



DÉCALAGE  
PRIMAVERA/ESTATE 2017



DAV

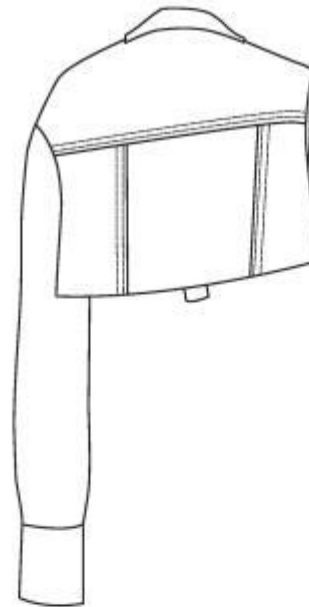


spalle

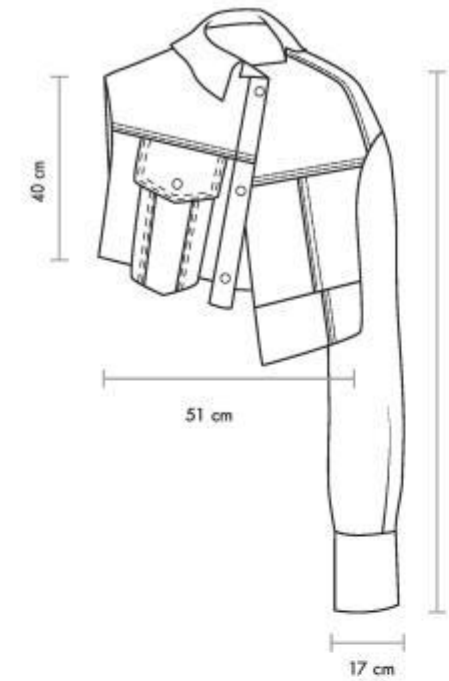
seno

vita

bacino



DIE



T\_01



L\_03



M\_01

DETTAGLIO\_01



Giacca in denim asimmetrica con una sola manica costruita per metà sulla base di un corpetto piatto, per metà sulla base di un kimono piatto. Il collo è irregolare e la chiusura è tramite bottoni a pressione di 15 mm. Sul davanti che va sopra l'altro c'è una tasca che supera l'orlo, sull'altro lato ci sono i tagli tipici del dietro di una giacca in denim, ma irregolari. Nel dietro il carrè ed i tagli sono obliqui. Le doppie cuciture tipiche dei capi in denim sono fatte a mano con un filo di cotone da ricamo (L\_03).

DETTAGLIO\_02



DETTAGLIO\_03





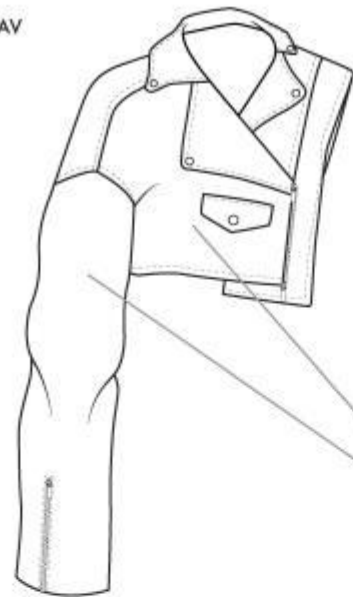
# Anna Maria Calabrese - Décalage



DÉCALAGE  
PRIMAVERA/ESTATE 2017



DAV



spalle

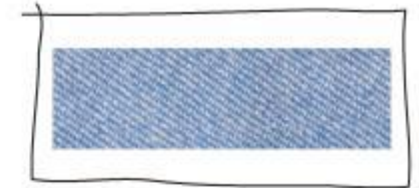
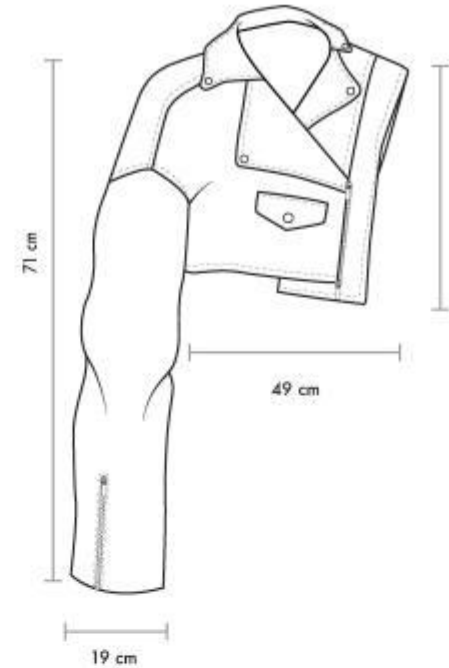
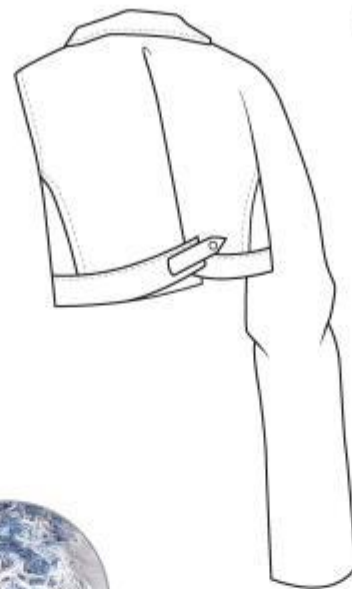
seno

vita

bacino



DIE



PE\_01



L\_02



M\_01



M\_02

DETTAGLIO\_01



Chiodo corto in camoscio di cinghiale stampato in denim con chiusura storta e collo asimmetrico. Sul corpetto davanti e su una parte della manica è ricoperto dalla lavorazione L\_01. La costruzione è ottenuta dal corpetto piatto per il lato senza manica, mentre l'altro è costruito sul kimono. Il dietro è irreligare con una piega storta, chiusa con bottone a pressione.

DETTAGLIO\_02



DETTAGLIO\_03



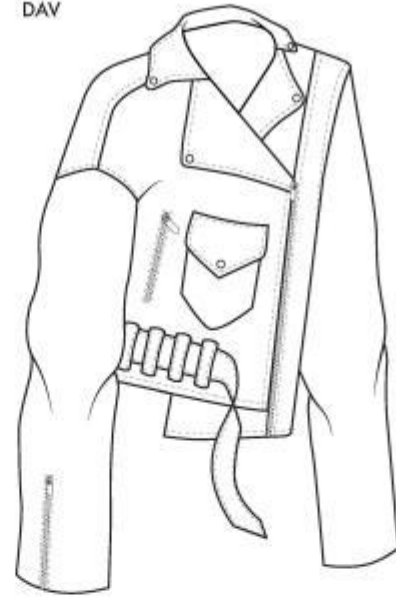
# Anna Maria Calabrese - Décalage



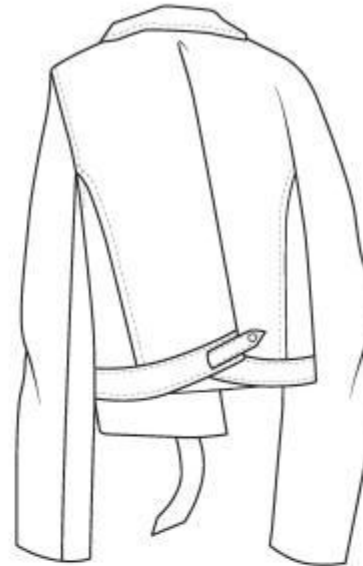
DÉCALAGE  
PRIMAVERA/ESTATE 2017



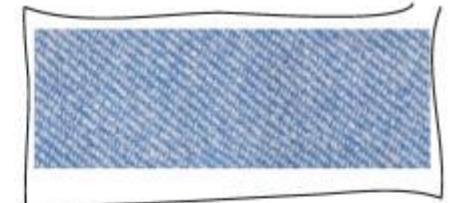
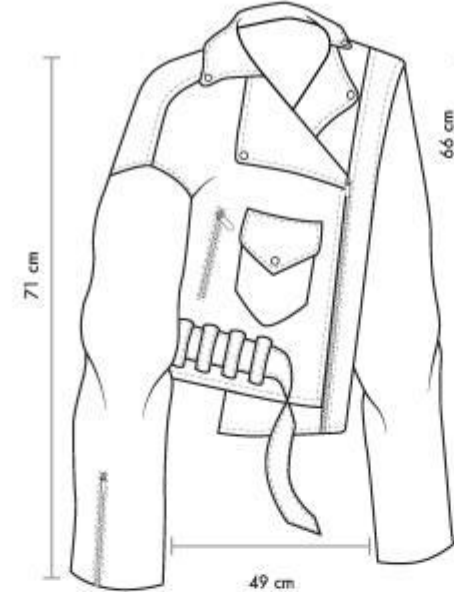
DAV



spalle  
seno  
vita  
bacino



DIE



PE\_01



M\_01



M\_02

DETTAGLIO\_01



Descrizione: Chiodo in camoscio di cinghiale stampato denim con chiusura storta e collo asimmetrico. La costruzione è ottenuta dal corpetto piatto per il lato senza manica, mentre l'altro è costruito sul kimono. Sul davanti ha dei grandi passanti, una cintura finta e una tasca con volume. Il dietro è irregolare con una piega storta, chiusa con bottone a pressione.

DETTAGLIO\_02



DETTAGLIO\_03



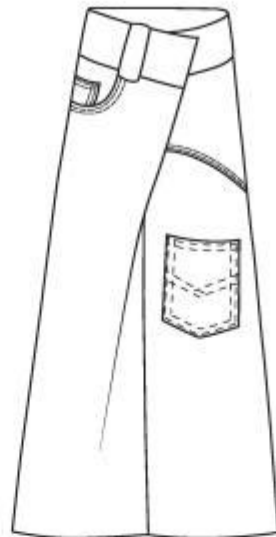
# Anna Maria Calabrese - Décalage



DÉCALAGE  
PRIMAVERA/ESTATE 2017



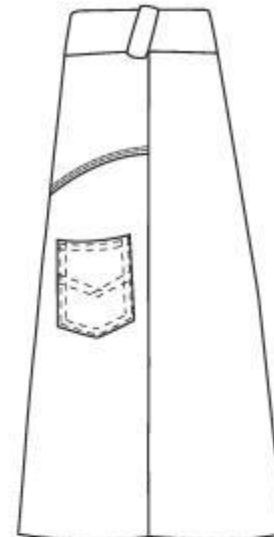
DAV



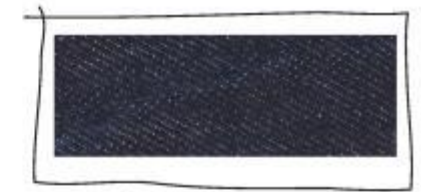
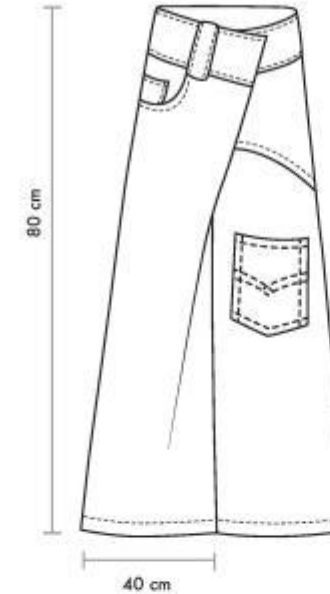
vita

bacino

ginocchio



DIE



T\_01



L\_03



M\_03



DETTAGLIO\_01

Gonna pantalone sotto al ginocchio in camoscio di cinghiale con grande piega sul davanti, chiusa con bottoni automatici, zip invisibile e bloccata tramite ganci classici. Ha due grandi passanti, uno sul davanti e uno obliquo sul centro dietro. Il taglio e la tasca sono speculari su un lato del davanti e uno sul dietro. Cuciture ricamate a mano con lavorazione L\_03



DETTAGLIO\_02



DETTAGLIO\_03

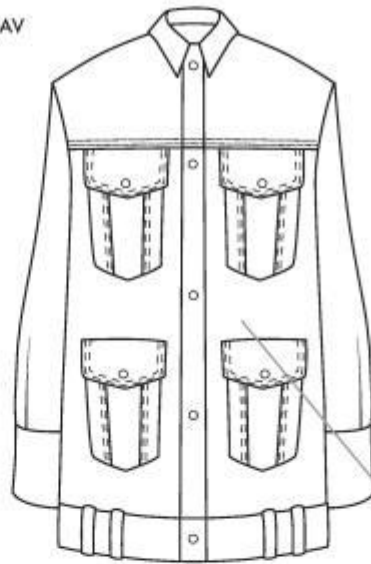
# Anna Maria Calabrese - Décalage



DÉCALAGE  
PRIMAVERA/ESTATE 2017



DAV

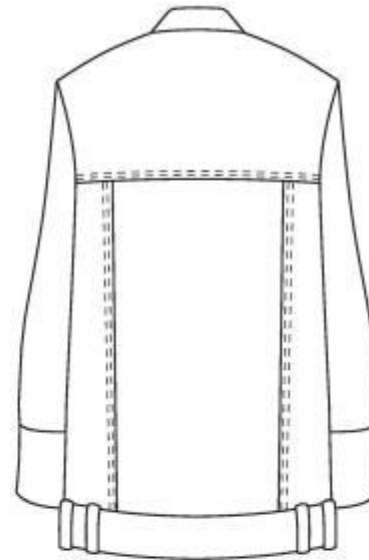


spalle

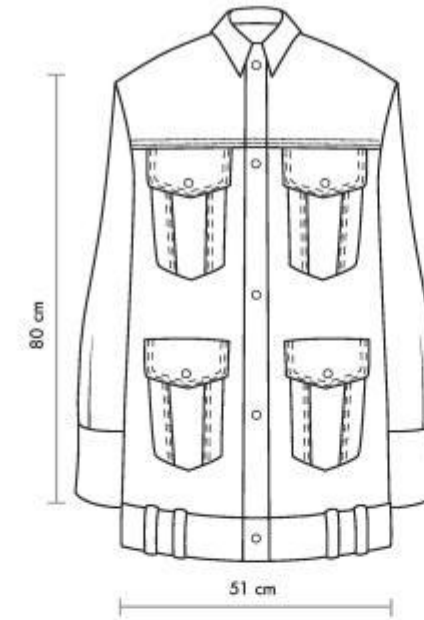
seno

vita

bacino



DIE



T\_01



L\_03



M\_01



Giacca oversize in denim con 4 tasconi sul davanti, all'orlo ha una cintura con passanti. Le doppie cuciture sono ricamate a mano con filo da ricamo (L\_03) e sul davanti è ricoperto dalla lavorazione L\_01.



# Anna Maria Calabrese - Décalage



# Anna Maria Calabrese - Décalage



# Vladislav Krivdin - Streetcyb



Three red rectangular boxes at the top, serving as a header for the inspiration board.

cartella ispirazione

street style

futur militare style

mass effect video game

concept art blade runner

"Nighthawks" Edward Hopper

concept art star wars

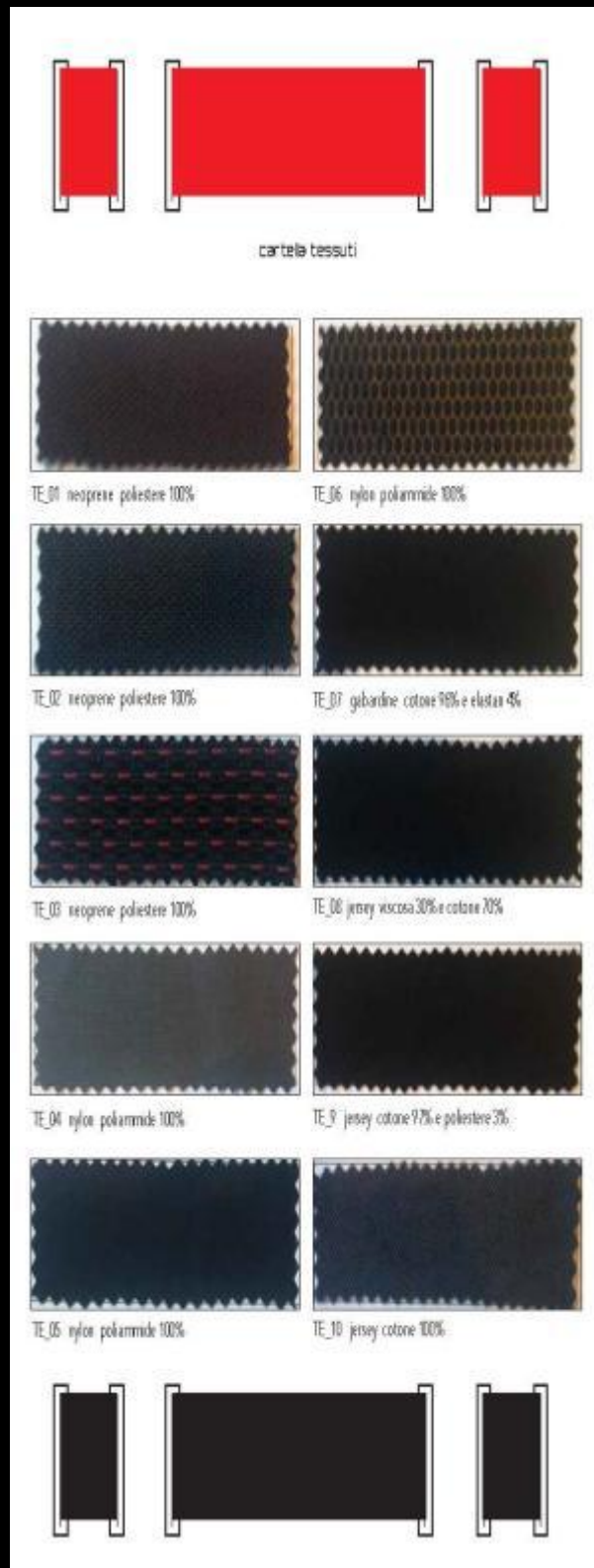
Three black rectangular boxes at the bottom, serving as a footer for the inspiration board.

Three red rectangular boxes at the top, serving as a header for the work board.

cartella ispirazione  
lavorazione

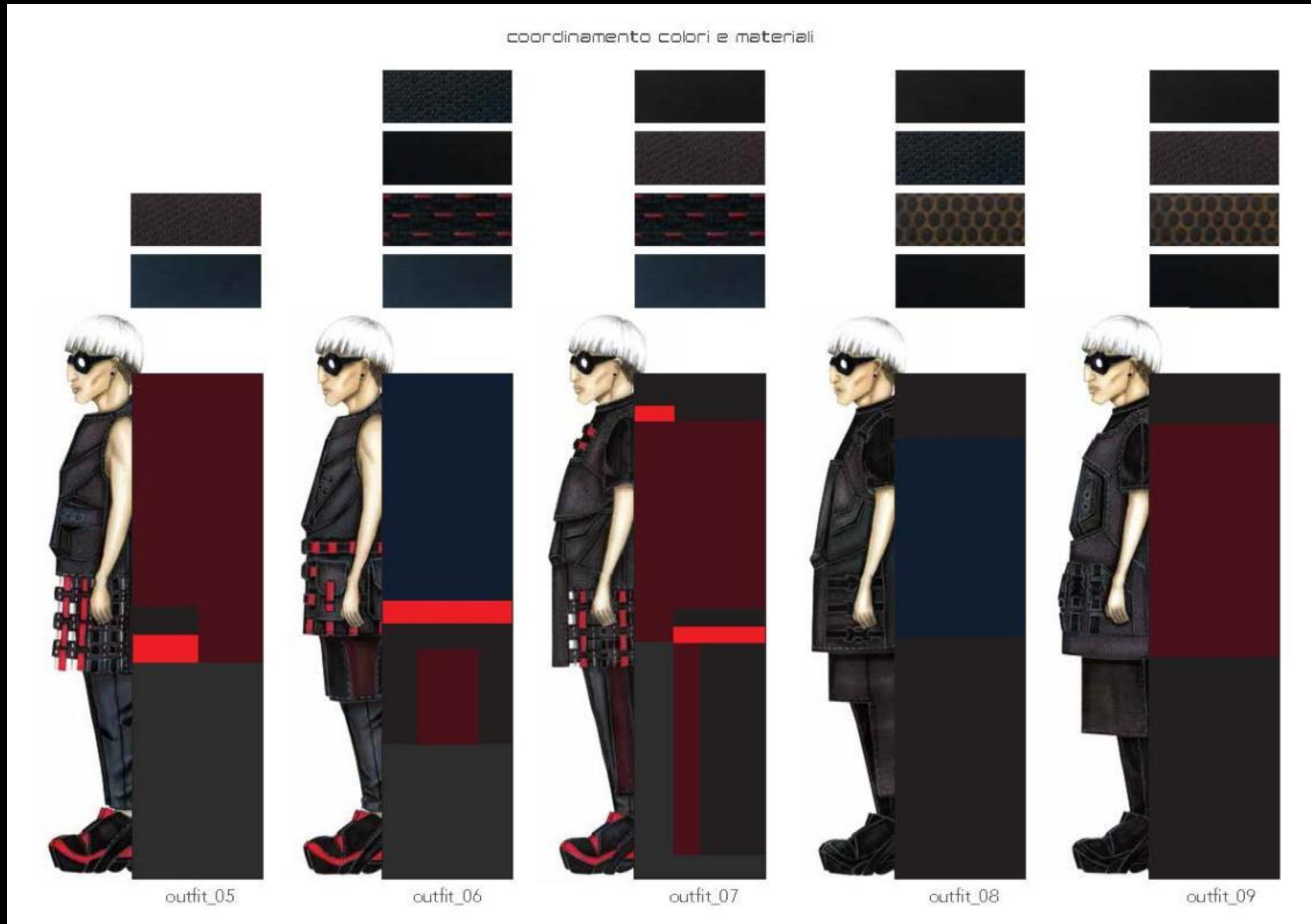
Three black rectangular boxes at the bottom, serving as a footer for the work board.

# Vladislav Krivdin - Streetcyb





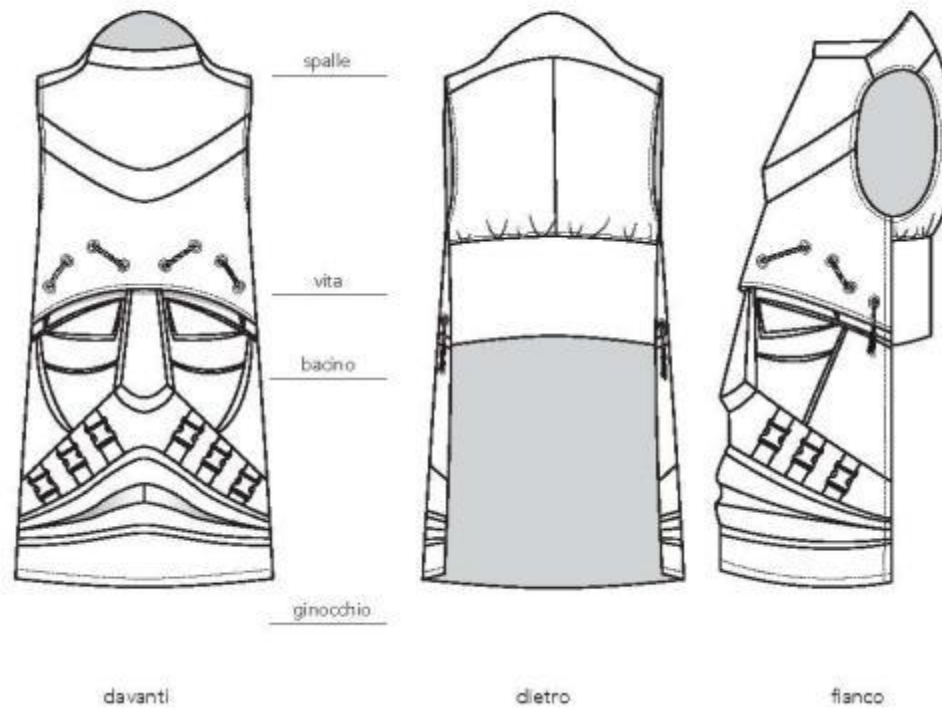
# Vladislav Krivdin - Streetcyb



# Vladislav Krivdin - Streetcyb



## scheda tecnica



Neoprene poliestere 100%



M\_01



M\_02



Jersey viscosa 30% e cotone 70%



M\_03



M\_04

## cartella lavorazione

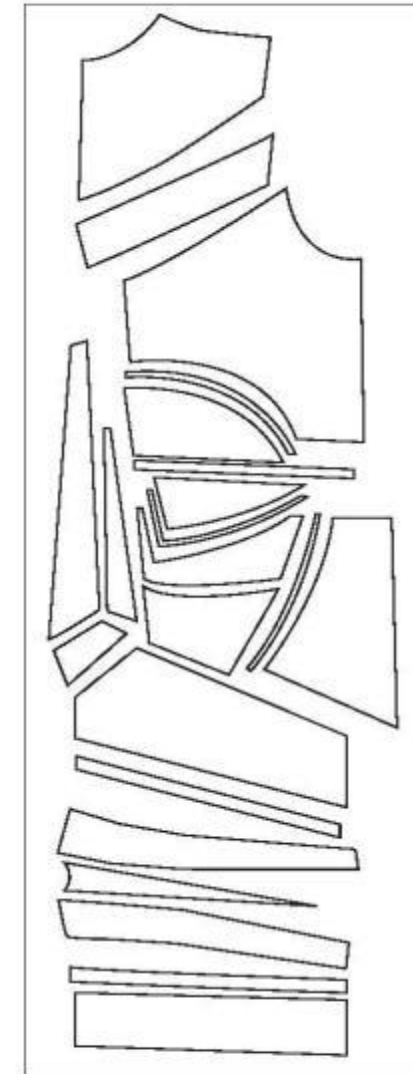


foto lavorazione

elaborazione modellistica

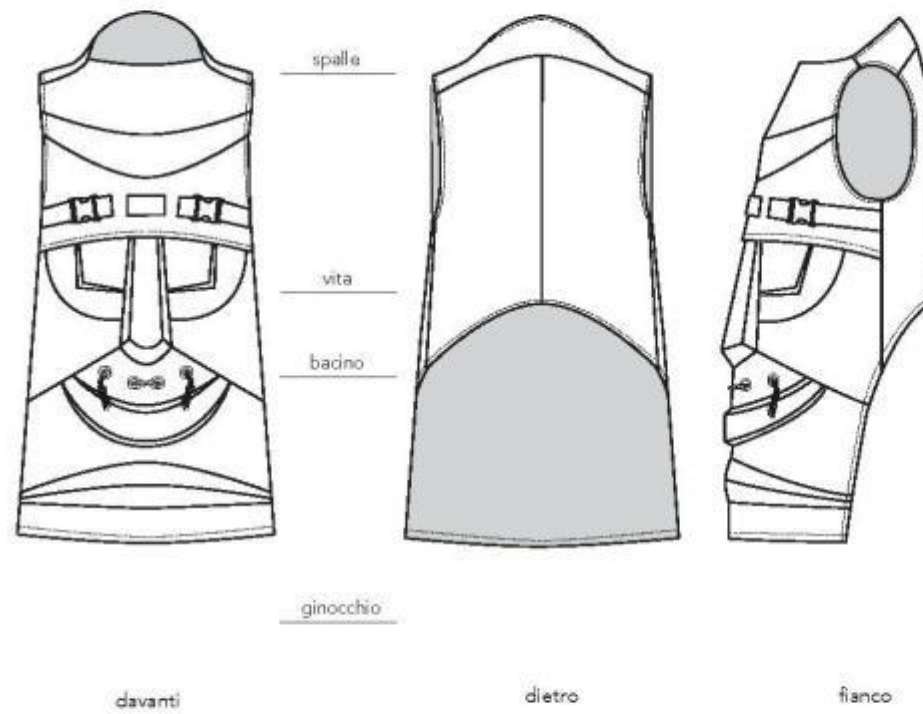
### Descrizione

Top foderato smanicato con effetti 3D sul corpetto davanti, la linea del fianco e' spostata un po' nel dietro, dietro ha una cintura elastica

# Vladislav Krivdin - Streetcyb



## scheda tecnica



Neoprene poliestere 100%



M\_01



M\_02



M\_03



M\_04

## cartella lavorazione

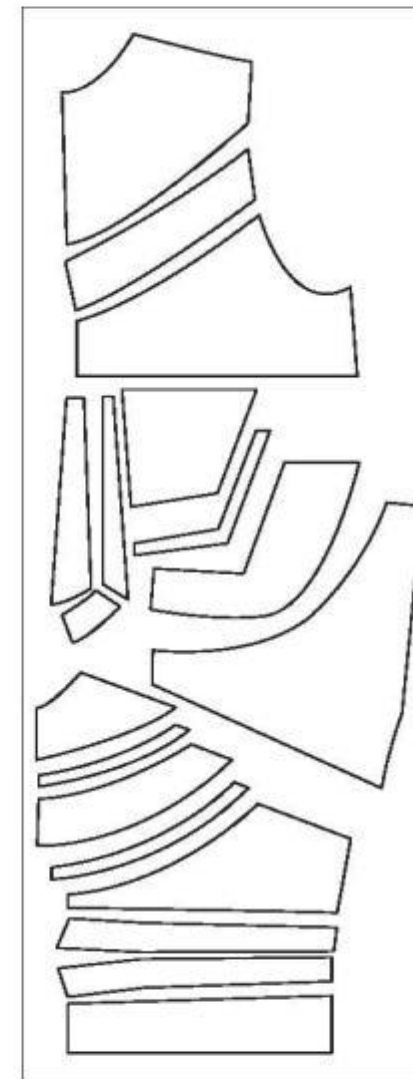


foto lavorazione

elaborazione modellistica

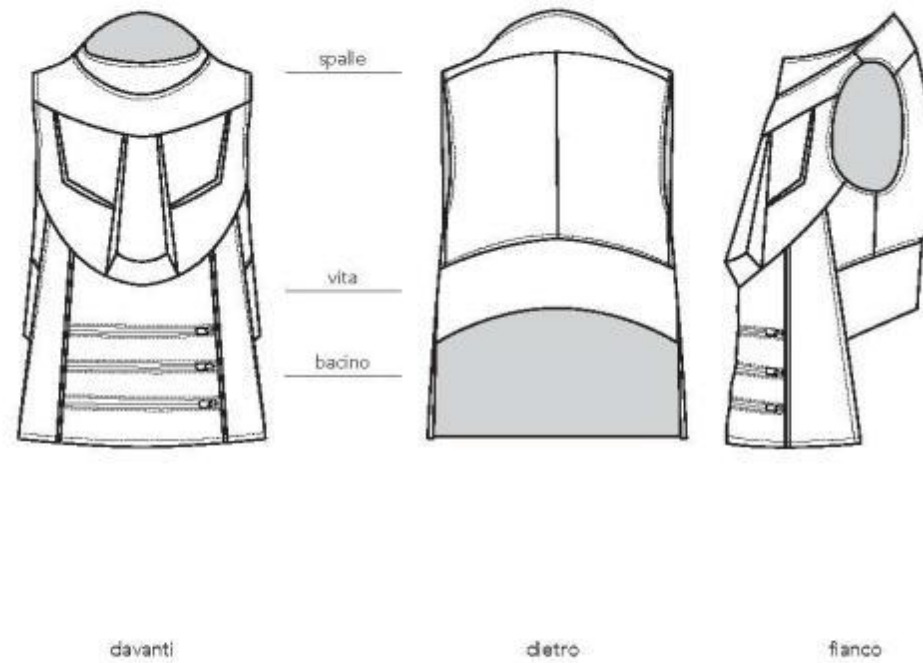
### Descrizione

Top foderato smanicato con effetti 3D sul corpetto davanti, la linea del fianco e' spostata un po' nel dietro.

# Vladislav Krivdin - Streetcyb



## scheda tecnica



Neoprene poliestere 100%



Jersey viscosa 30% e cotone 70%



Zip\_01

## cartella lavorazione

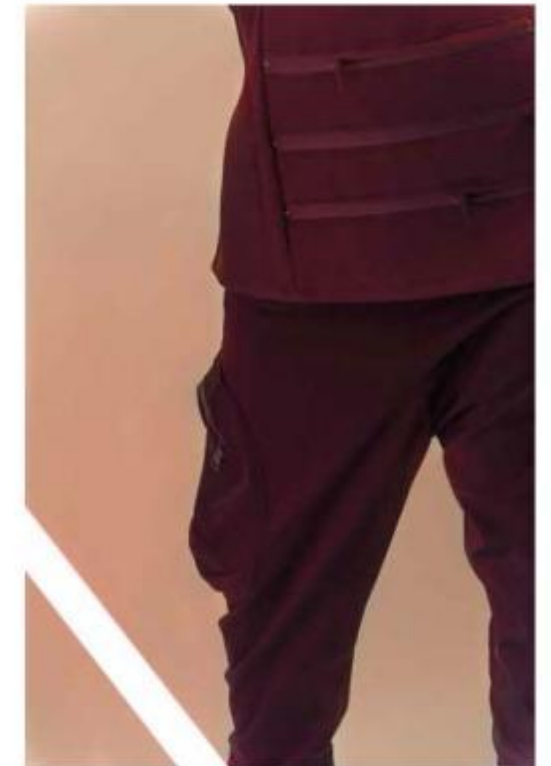
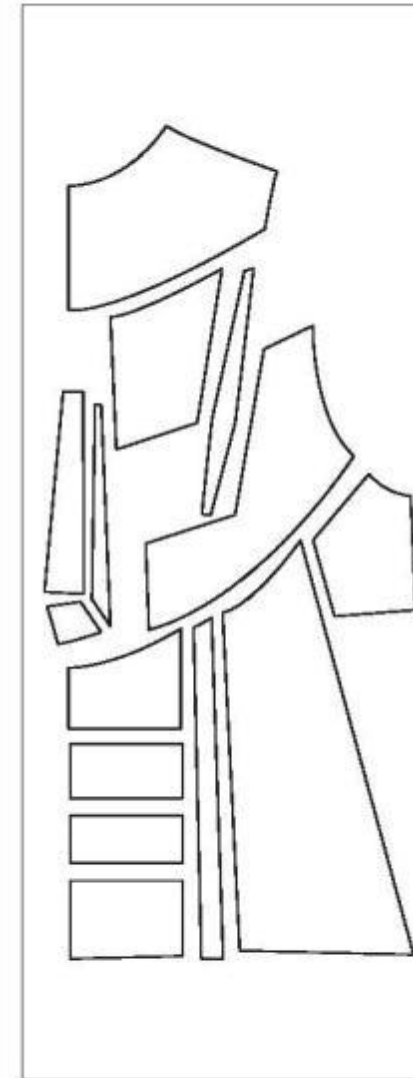


foto lavorazione

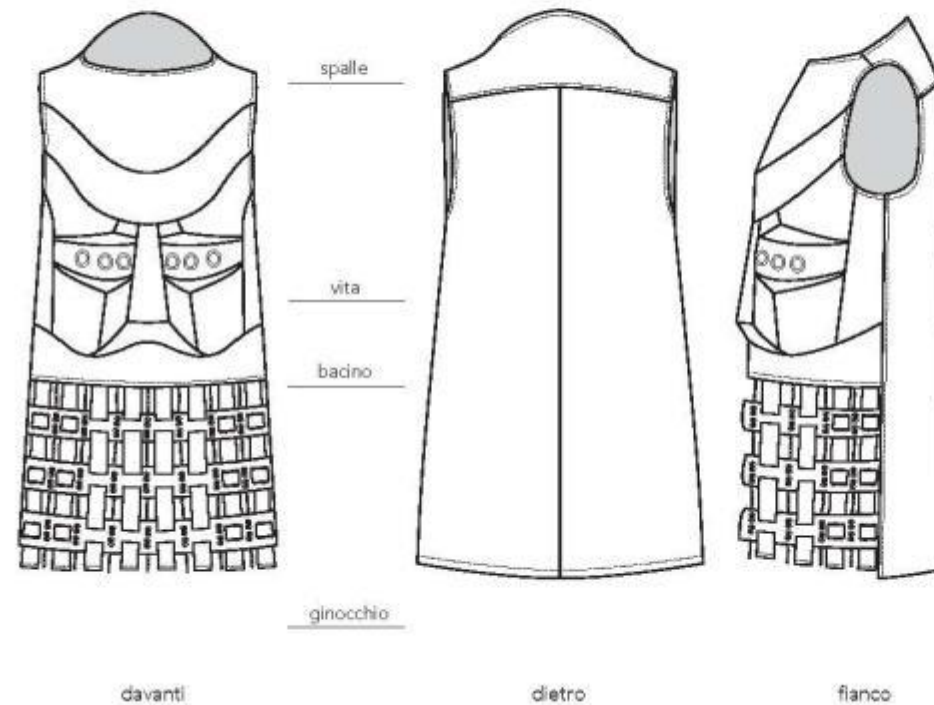
elaborazione modellistica

**Descrizione**  
 Top foderato smanicato con effetti 3D e con 3 zip sul corpetto davanti, la linea del fianco e' spostata un po' nel dietro, dietro ha una cintura elastica

# Vladislav Krivdin - Streetcyb



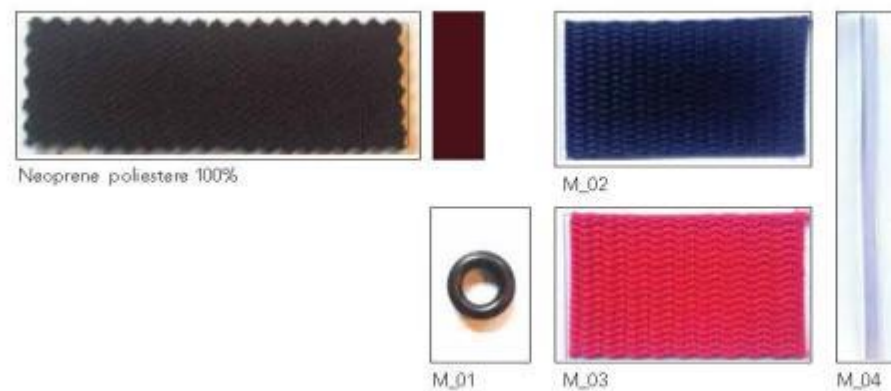
## scheda tecnica



davanti

dietro

fianco



Neoprene poliesteri 100%

M\_02

M\_03

M\_04

## cartella lavorazione

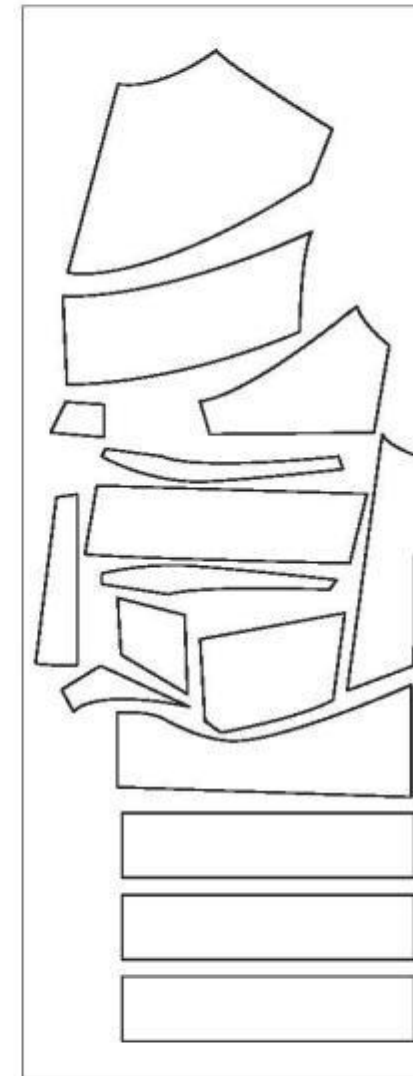


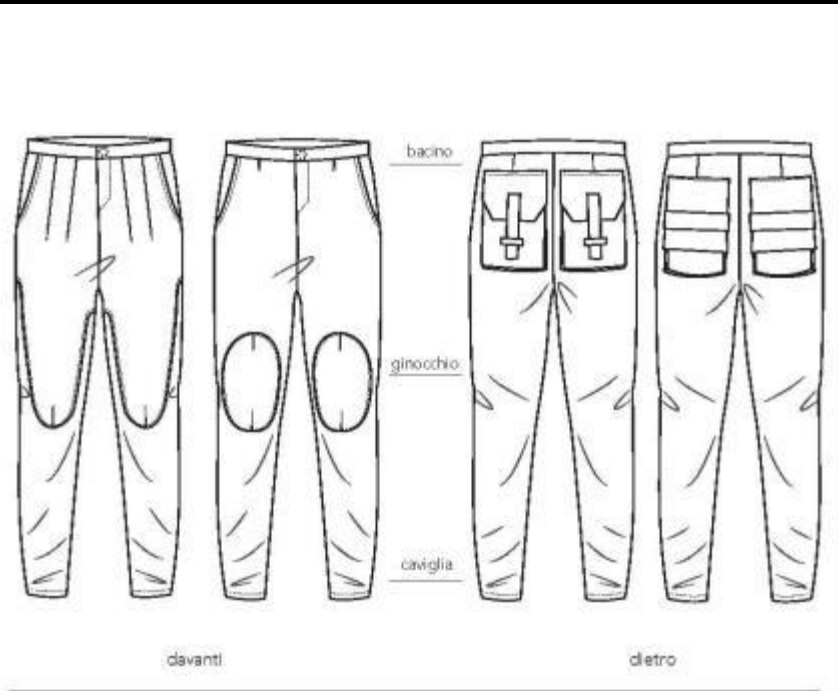
foto lavorazione

elaborazione modellistica

### Descrizione

Top foderato smanicato con effetti 3D sul corpetto davanti, la linea del fianco e' spostata un po' nel dietro. Lavorazione\_02 sul corpetto davanti.

# Vladislav Krivdin - Streetcyb



Cebardine - cotone 96% e elastan 4%

**Descrizione**  
Pantaloni a cavallo basso stretti in fondo con tasche e soffietto sul dietro.



Nylon poliammide 100%



M\_01

M\_02

## scheda tecnica



Cebardine - cotone 96% e elastan 4%

**Descrizione**  
Pantaloni a cavallo basso stretti in fondo con tasche sul fianco di forma rotonda con chiusura con zip a vista.



Jersey viscosa 30% e cotone 70%



Zip\_01



Jersey viscosa 30% e cotone 70%



Neoprene poliestere 100%



Nylon poliammide 100%

**Descrizione**  
Doppio pantalone con elastico in vita a cavallo basso. Parte superiore di ampia vestibilità con lunghezza fino al ginocchio.



Zip\_01

# Vladislav Krivdin - Streetcyb



READY-TO-WEAR COLLECTION

S/S 17

# CUBA



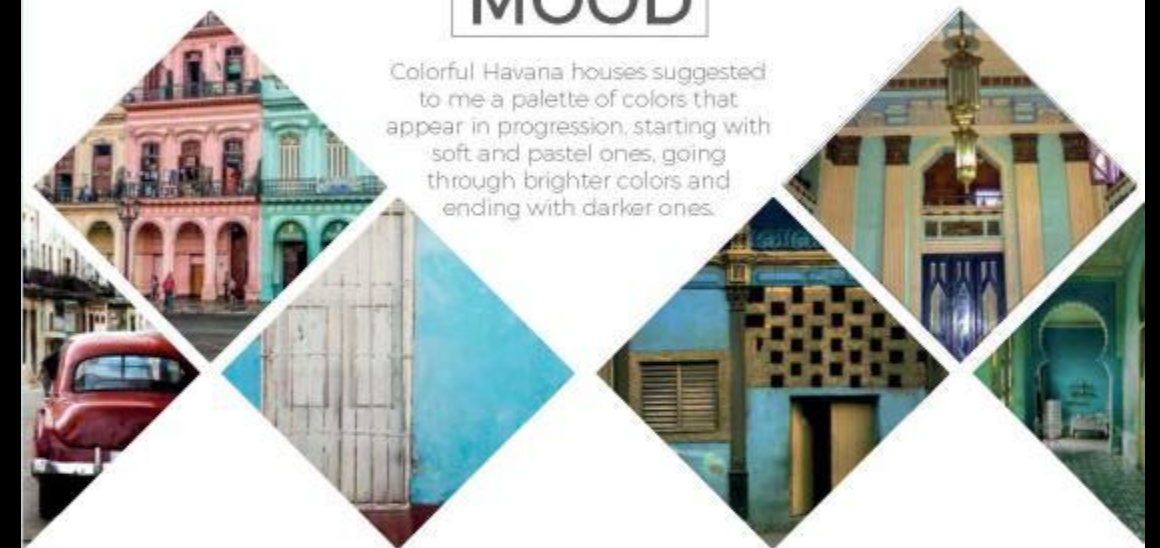
# LIBRE.

the island  
that will be



## MOOD

Colorful Havana houses suggested to me a palette of colors that appear in progression, starting with soft and pastel ones, going through brighter colors and ending with darker ones.





## STYLE

**ROMANTIC:**  
femininity,  
pastel colors  
and emotional  
appeal.

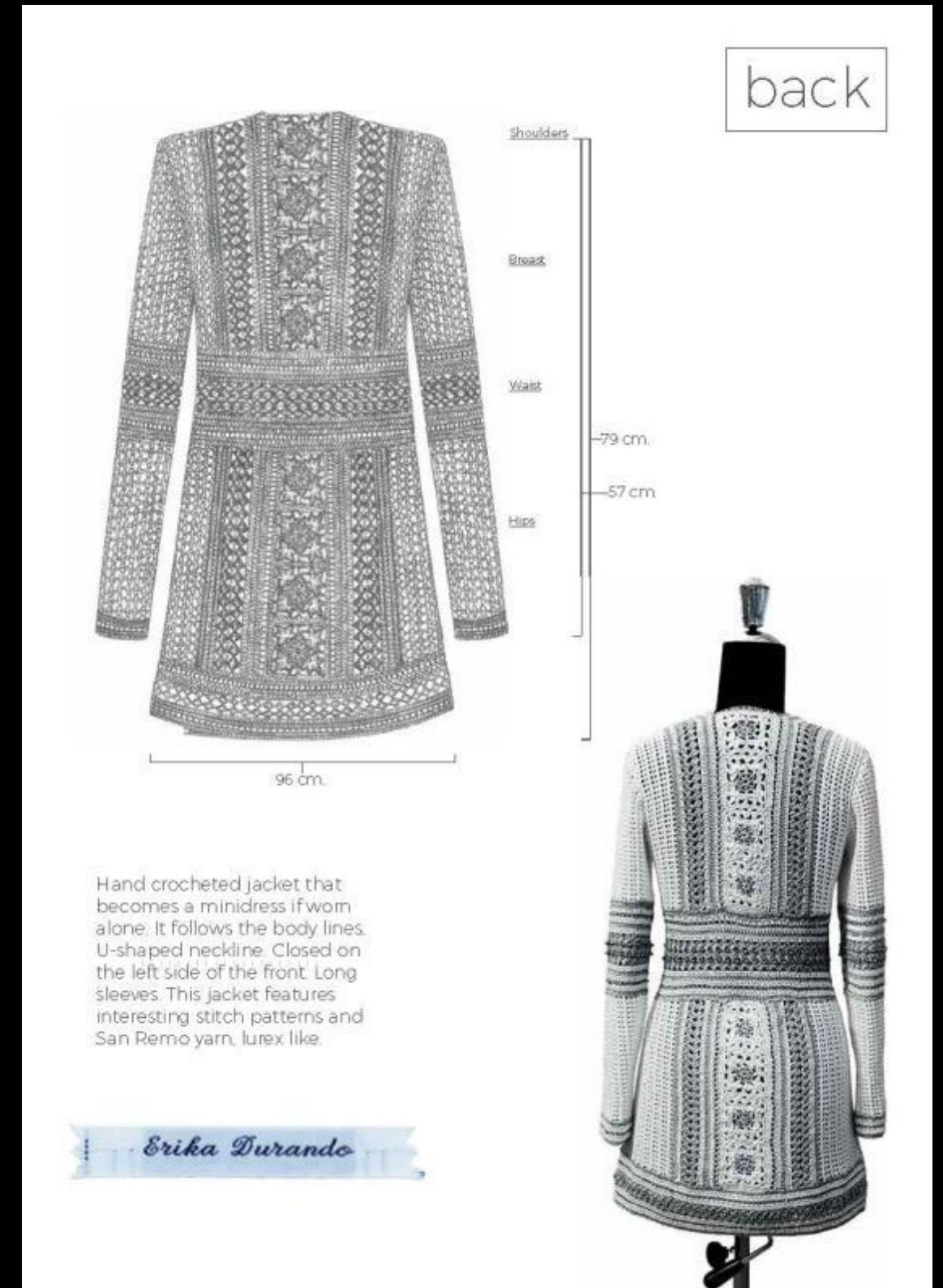
**PASTELS:**  
delicate shades  
of pink, baby  
blue and yellow  
to make it femi-  
nine, chic and  
sophisticated.

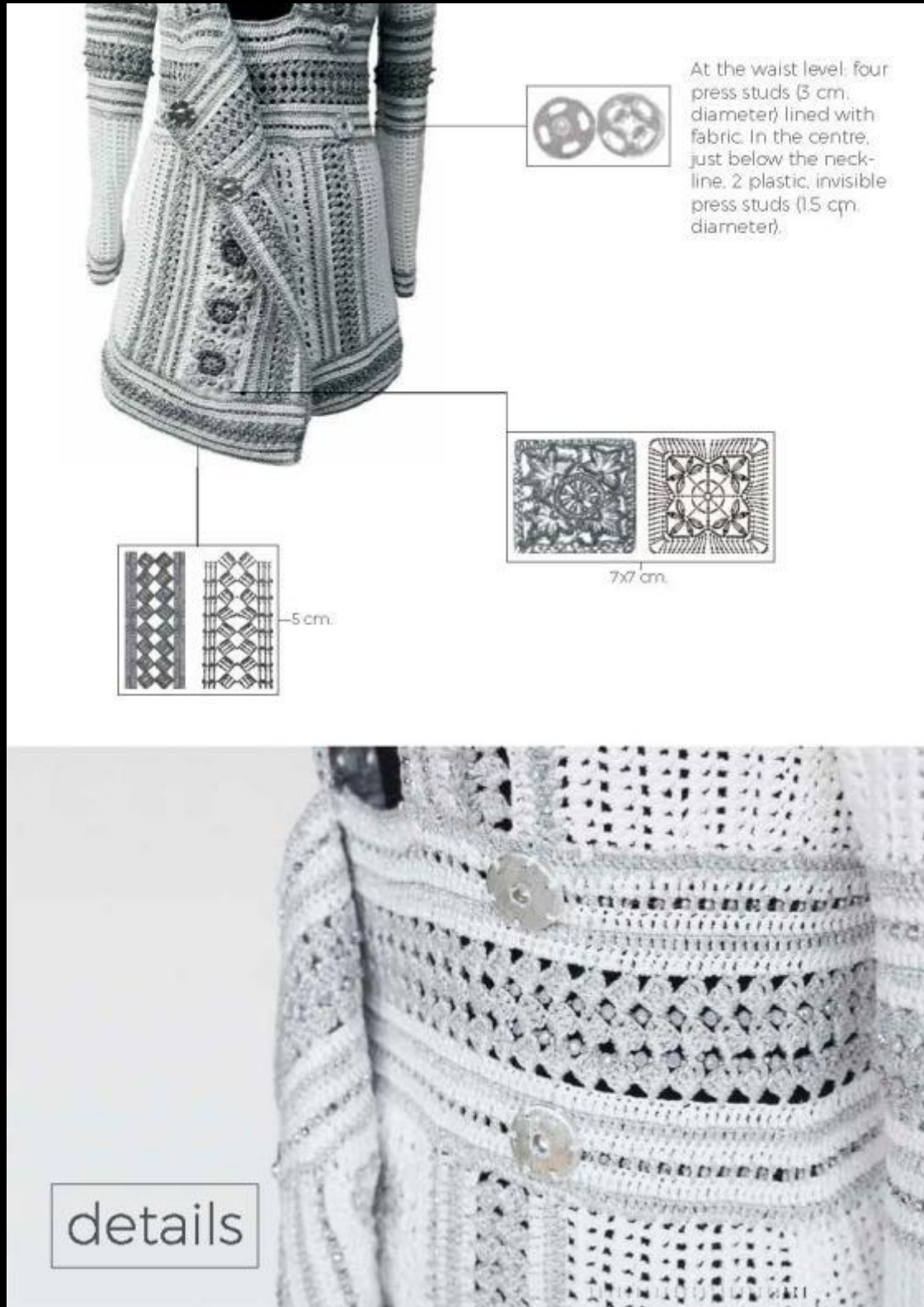
**ETHNIC:**  
creative,  
coloured,  
multicultural  
and interna-  
tional appear-  
ance.

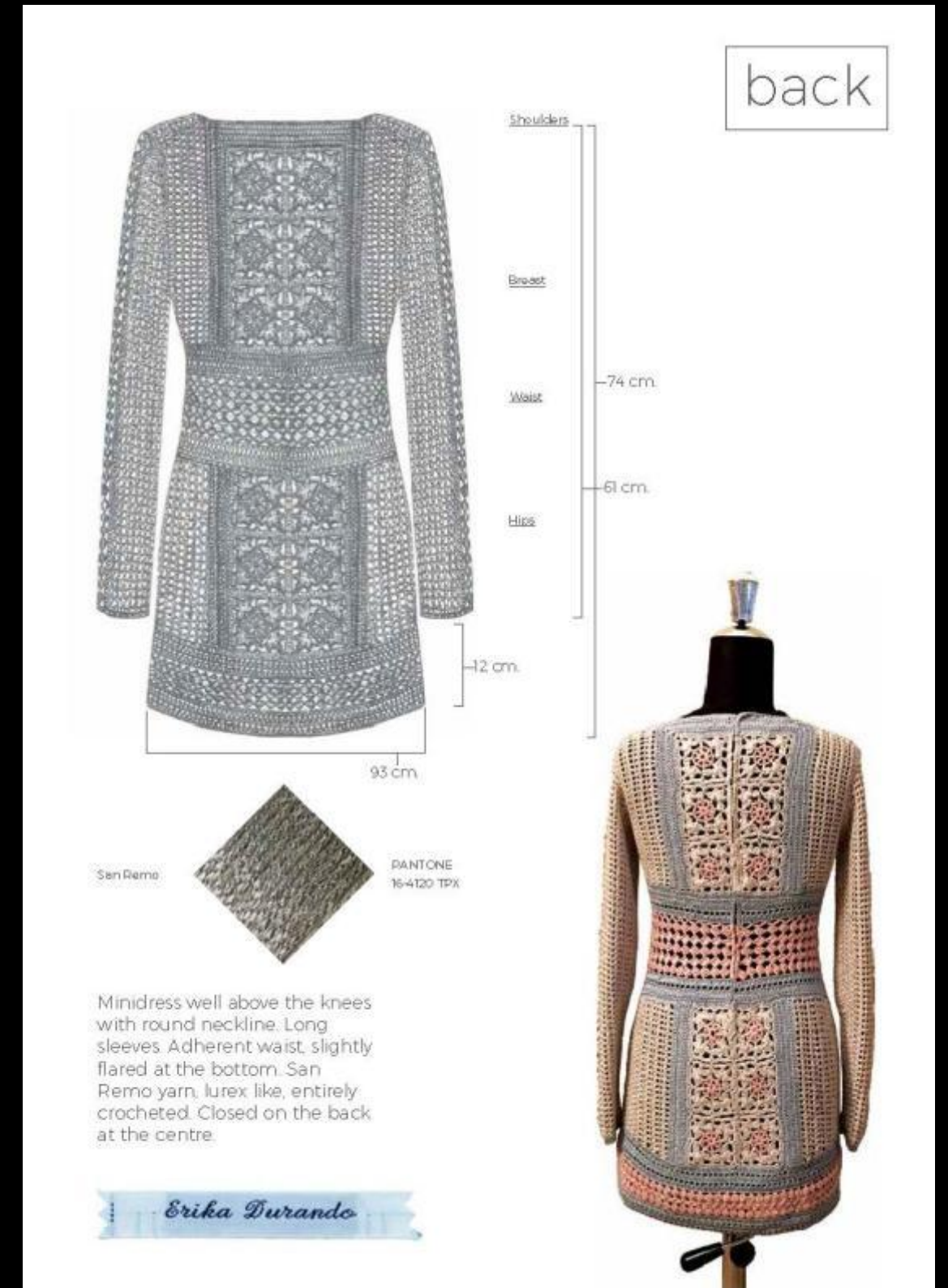
**CROCHET:**  
handmade production of  
unique pieces to make  
original and attractive  
garments.

**FREEDOM:**  
the instinct of the traveller,  
who dreams about distant  
lands and escaping from  
the daily routine.

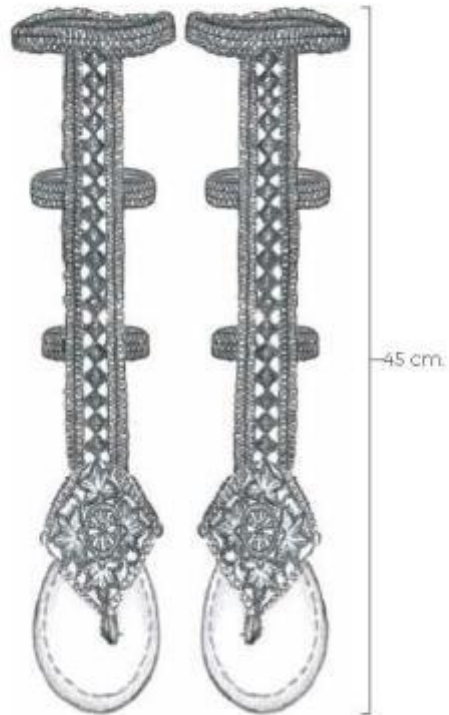
## OVERVIEW







## styling

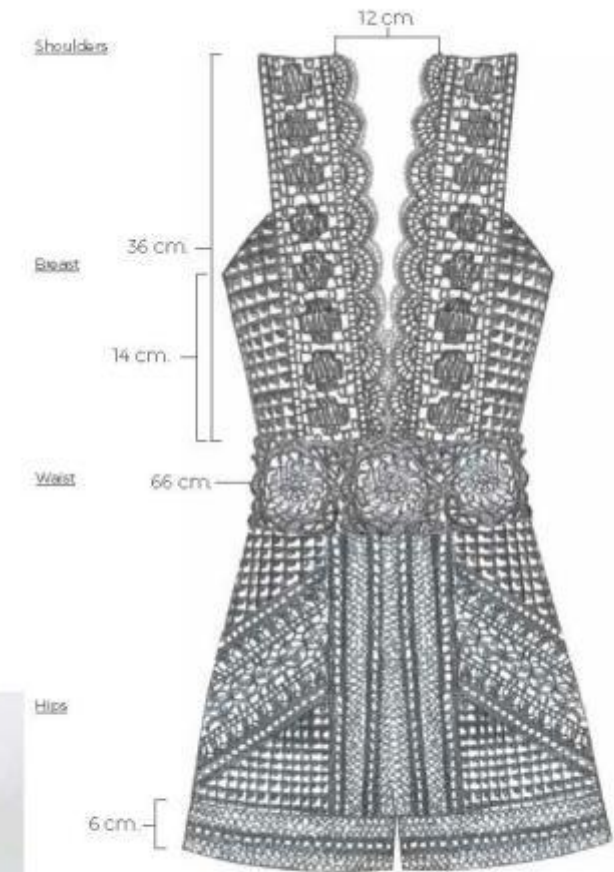


Flat-soled sandals. Long bend in the front, almost to the knees, locked at the rear with three small horizontal bends that run around the calves. Sanremo yarn, lurex like, in light blue and pink entirely crocheted.



## front

Jumpsuit with a deep V-neckline both in the front and on the back. Geometrical designs on both sides with embroideries and crystals. Vertical band in the centre of the shorts. Drawings with rosettes at the waist level. At the sides of the necklines (front and back) there are wavy edges. Mix of yarns, entirely crocheted. Closure on the left side.



details

9 cm.

On the left side there is a closure (16 cm) with five mother of pearl buttons (1,5 cm diameter), sewn inside so as not to be seen.

11x11 cm.

14 cm.

14 cm.

front

Sleeveless top under the breasts. Geometrical designs with embroideries and crystals. Small V-neckline in the front. Bends going around the neck are crossed both in front and on the back. The frontal bends have wavy edges. Mix of yarns, entirely crocheted. Closure on the back in the centre.

Shoulders 13 cm.

Breast 13 cm.

Waist 68 cm.

Hips

Ibis PANTONE 14-5714 TPX

Red PANTONE 19-4055 TPX

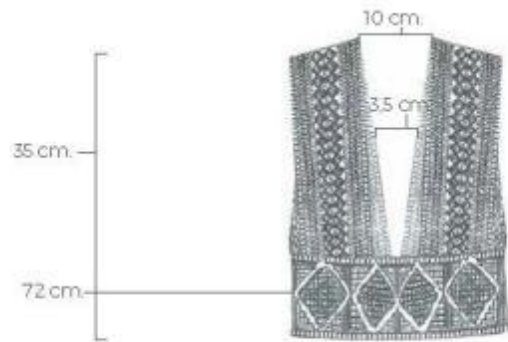
Red PANTONE 16-5812 TPX

# Erika Durando

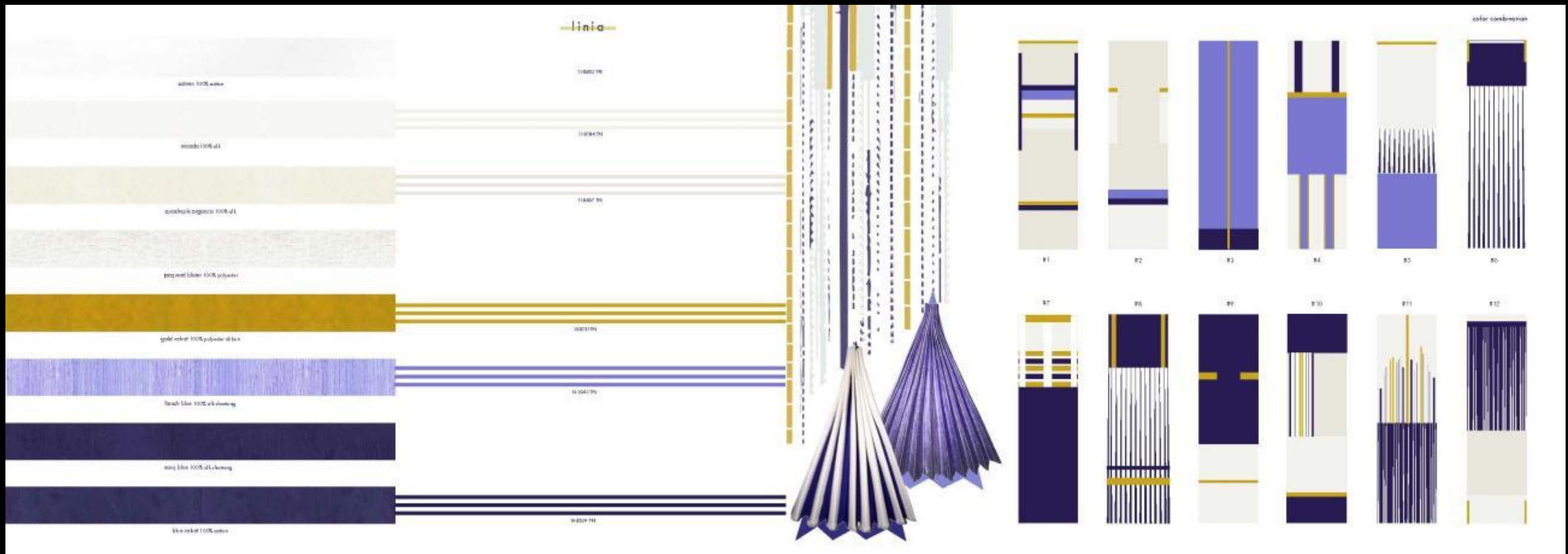


front

Sleeveless top under the breasts with a U-neckline on the front and a V-neckline on the back. Two bends passing over the shoulders, united under the armpits to the horizontal bend. Mix of yarns, entirely crocheted. Closure in the front, on the left side.



# Malwina Czynczyk - Linia





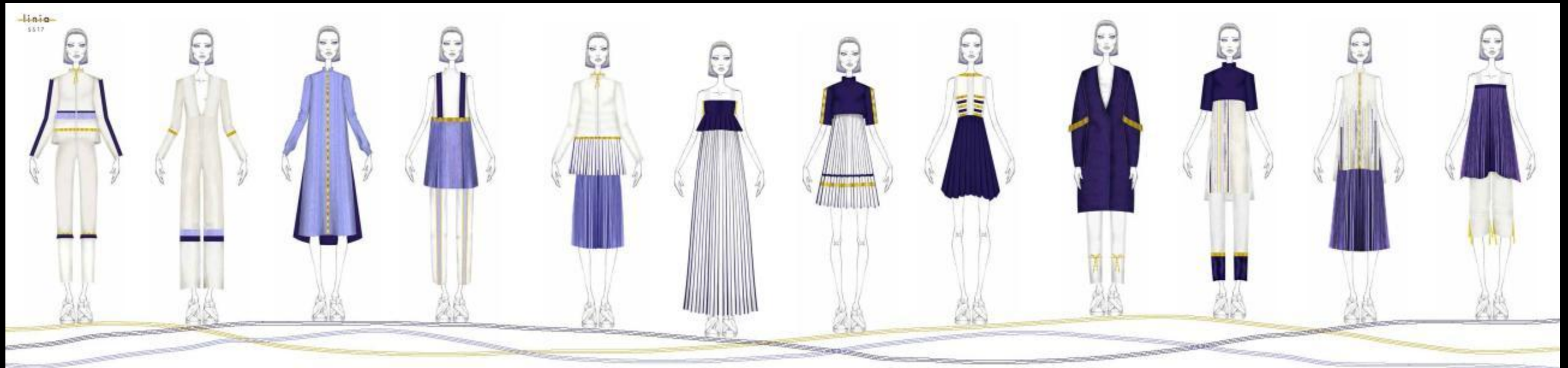
# Malwina Czynczyk - Linia



# Malwina Czynczyk - Linia



# Malwina Czynczyk - Linia



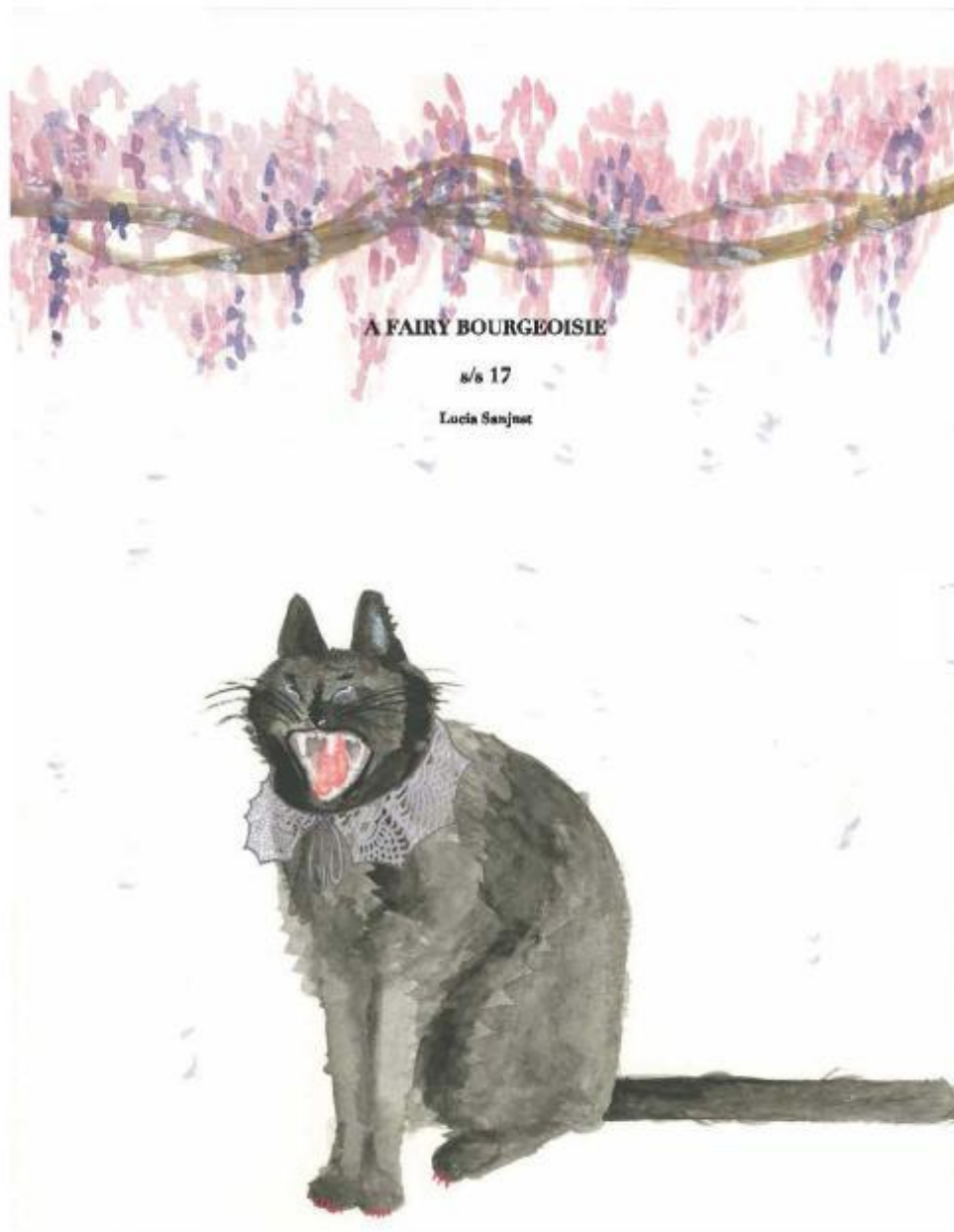
# Lucia Sanjust di Teulada - A fairy bourgeoisie



# Lucia Sanjust di Teulada - A fairy bourgeoisie



# Lucia Sanjust di Teulada - A fairy bourgeoisie



# Lucia Sanjust di Teulada - A fairy bourgeoisie

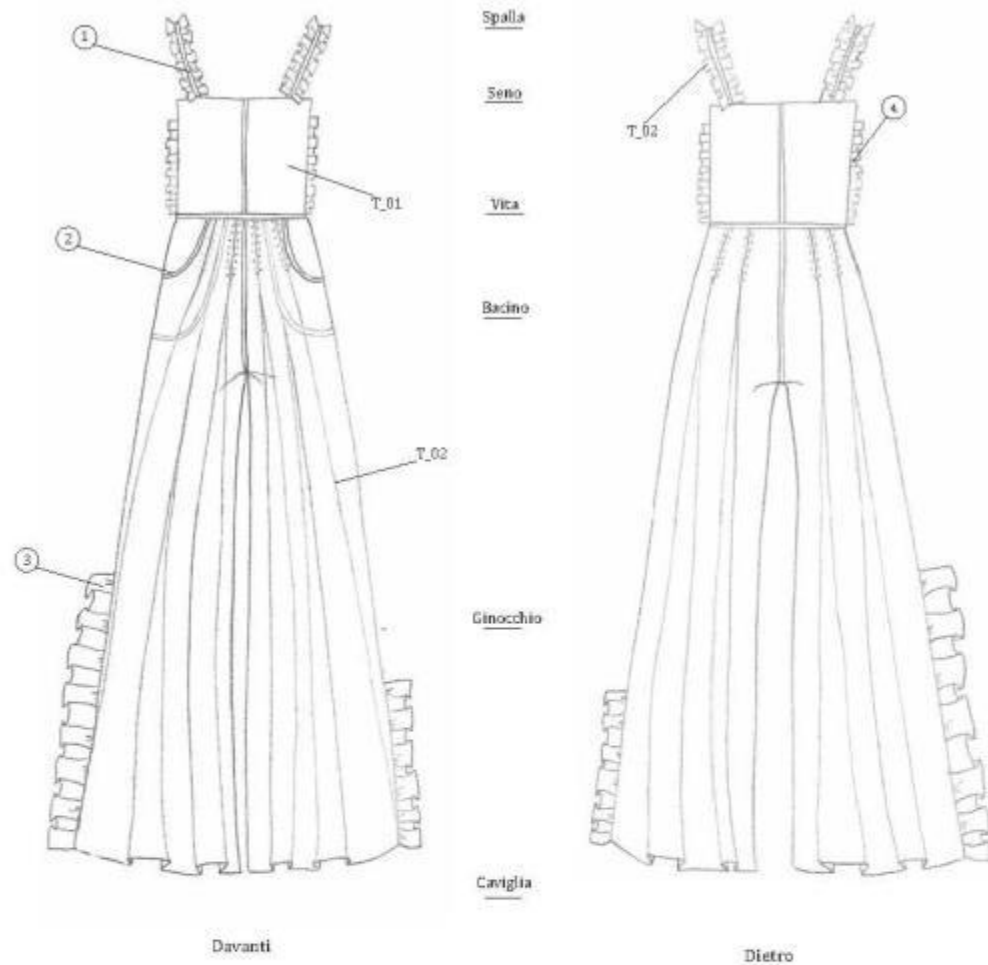


# Lucia Sanjust di Teulada - A fairy bourgeoisie





# Lucia Sanjust di Teulada - A fairy bourgeoisie



Tutone di linea a palazzo, svasato all'orlo. Corpetto in organza di seta con spalline ricoperte da rouche in tulle, rouche anche sui fianchi del corpetto. Pantalone in due strati di tulle con sfondi piega e cuciture in vita. Tasche su centro davanti. Rouche sui due lati del pantalone.



T\_01



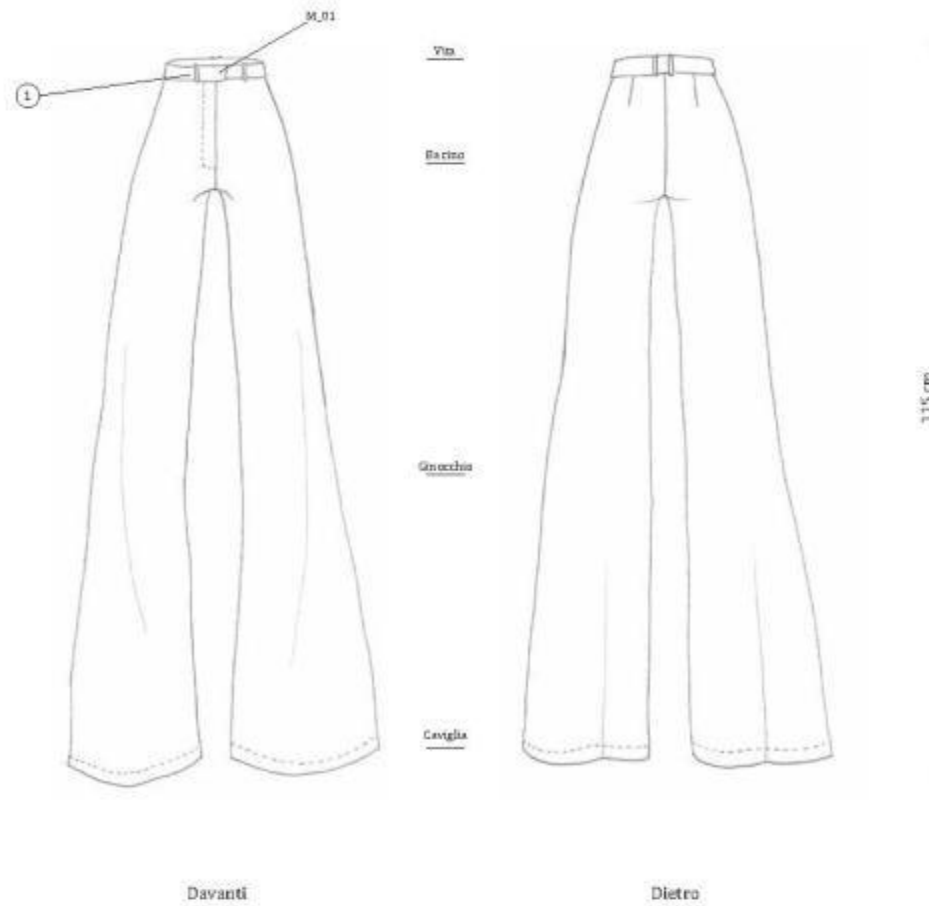
T\_02



Outfit 01\_a



# Lucia Sanjust di Teulada - A fairy bourgeoisie



Pantalone a vita alta di linea a palazzo, lunghezza fino sotto alla caviglia, svasato all'orlo.  
Chiusura su centro davanti con patta e due gancetti. Due passanti sul centro davanti e due sul centro dietro.



T\_01



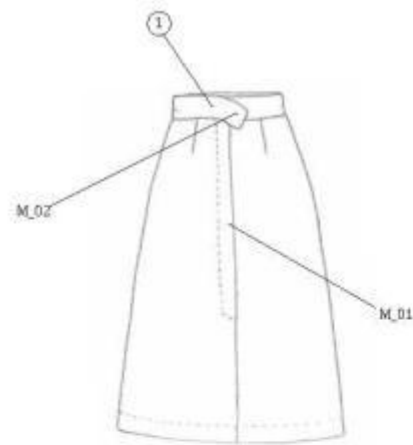
M\_01



Outfit 01\_b



# Lucia Sanjust di Teulada - A fairy bourgeoisie



Davanti



Dietro

Vita

Bacino

Ginocchio

Caviglia

Gonna di linea dritta leggermente svasata all'orlo. Cintura asimmetrica su centro davanti con doppio bottone automatico e patta fino a metà lunghezza della gonna. Due riprese su centro davanti e centro dietro. Lunghezza sopra al ginocchio.



7\_01



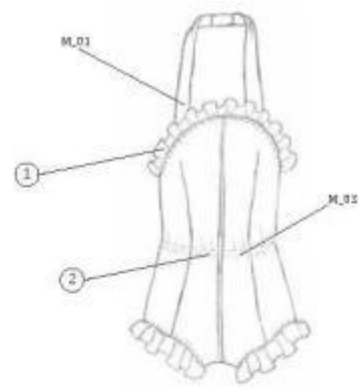
M\_01



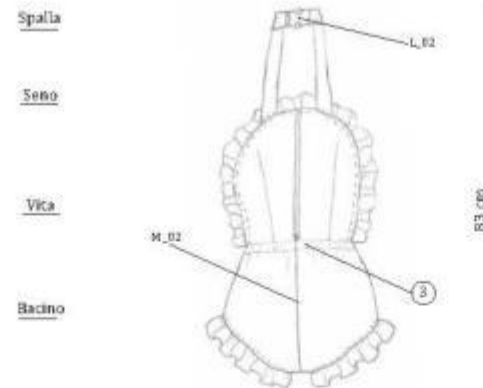
Outfit 02\_c



# Lucia Sanjust di Teulada - A fairy bourgeoisie



Davanti



Dietro

Ginocchio

Tutina in raso di seta di lunghezza all'inguine, composta da corpetto con scollo su centro davanti ad arco, rousche in raso di seta per tutta la lunghezza dello scollo, elastico in vita, due riprese su centro davanti e rousche ed elastico su girogamba. Centro dietro con schiena nuda, elastico in vita che regge la coulottes con apertura su centro con zip invisibile. Nastro in raso di seta che sorregge il centro davanti grazie a chiusura a scatto dietro al collo.



T\_01



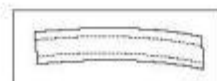
L\_02



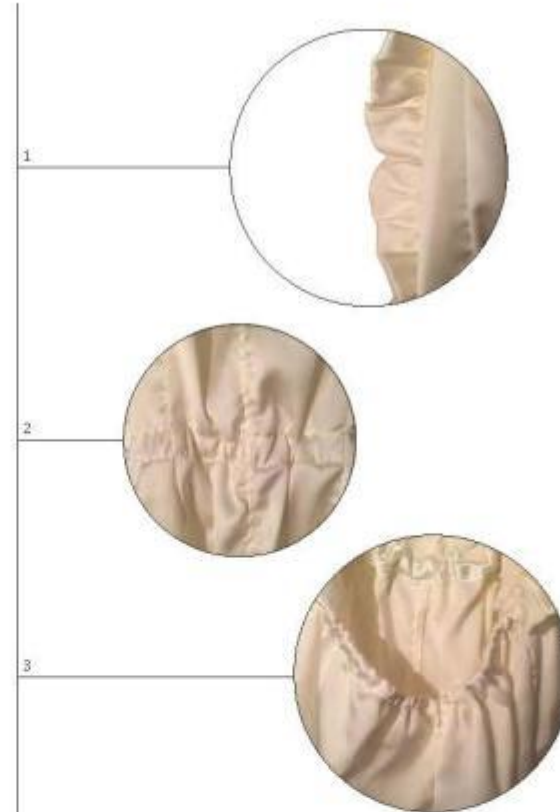
M\_01



M\_02



M\_03



Outfit 04\_a



# Lucia Sanjust di Teulada - A fairy bourgeoisie



Spalla

Seno

Vita

Outfit 01\_c

Pettorina outfit n. 01, di linea sportiva con due chiusure a scatto su spalline nel centro davanti, orli in filo di cotone ritorto lilla, centro davanti e centro dietro in filo di cotone ritorto grigio.

---

Spalla

Seno

Vita

Outfit 02\_d

Pettorina outfit n. 02, di linea a reggiseno con due coppe su centro davanti unite al centro, filo di cotone ritorto grigio, archetti ricamati su orlo delle coppe. Due chiusure a scatto su centro davanti che uniscono fascia a girocollo alle coppe. Nastro in raso di seta chiude fascia a girocollo su centro dietro.

---

Spalla

Seno

Vita

Outfit 03\_c

Pettorina outfit n. 03, di linea sportiva scollata su centro davanti. Filo di cotone ritorto lilla crea le rifiniture degli orli, filo di cotone ritorto grigio forma due coppe su centro davanti e fascia del centro dietro. Due chiusure a scatto su spalline del centro davanti.

C\_01

C\_02

L\_02

# Lucia Sanjust di Teulada - A fairy bourgeoisie



# Lucia Sanjust di Teulada - A fairy bourgeoisie



# Lucia Sanjust di Teulada - A fairy bourgeoisie





# Lucia Sanjust di Teulada - A fairy bourgeoisie



Outfit 03  
FW 17-18



Outfit 04  
FW 17-18



# Lucia Sanjust di Teulada - A fairy bourgeoisie



L\_01

Ricami raffiguranti i personaggi delle favole di Beatrix Potter e i suoi studi botanici e naturalistici, realizzati a mano con fili di cotone su organza di seta, panno di cachemire e maglia a costine in lana, presenti in tutti gli outfit.



T\_01



T\_02



T\_03



# Lucia Sanjust di Teulada - A fairy bourgeoisie



M\_01



M\_02



M\_03

Minuterie inserite negli outfit in vario modo.

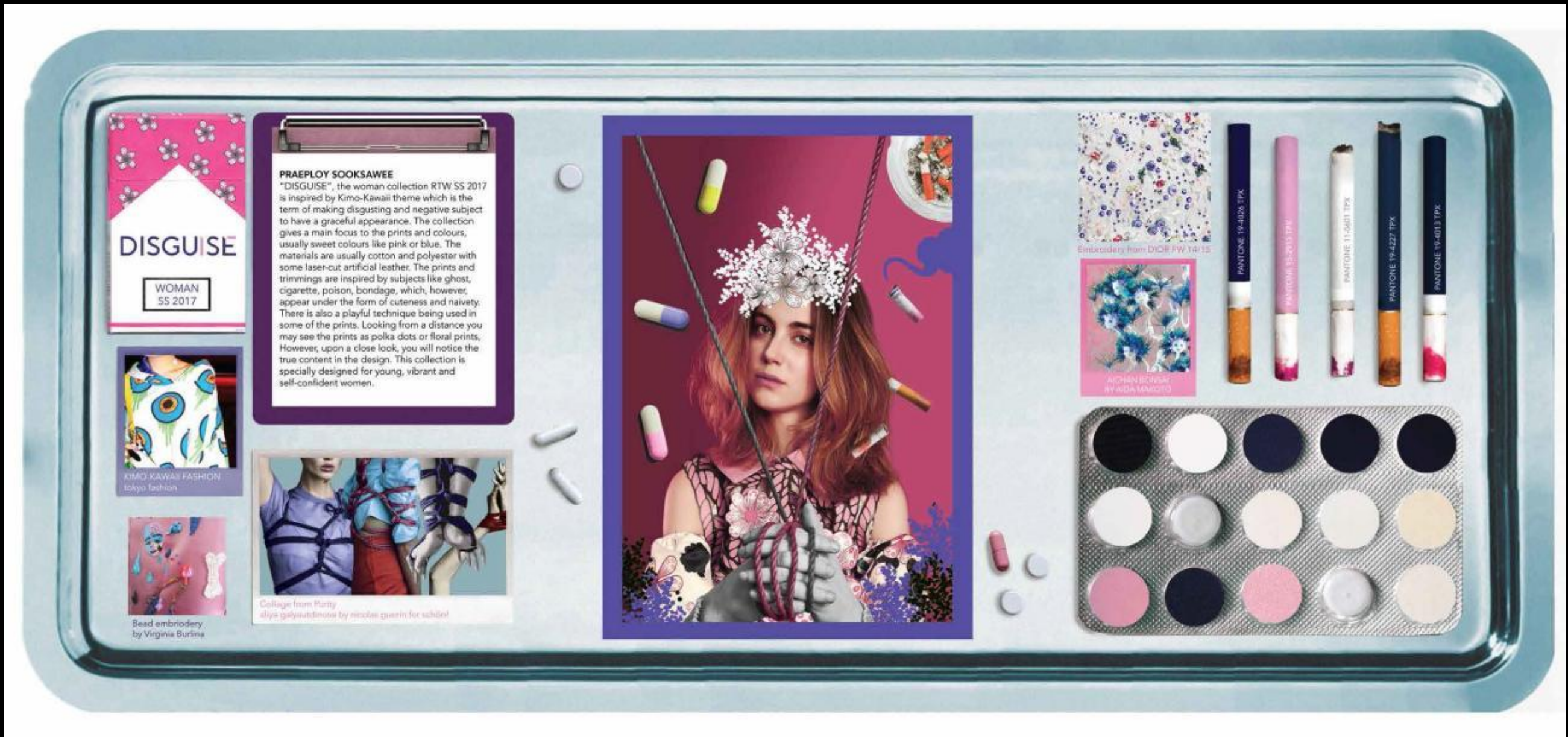
M\_01: Gocce di vetro intagliate a mano utilizzate come addobbo, attaccate a cinture in pelle e utilizzate come ciandoli di collane.

M\_02: Ciandolo in argento raffigurante un coniglio intagliato a mano, utilizzato come addobbo in catene e cinture.

M\_03: Chiusure a moschettone in ferro rivestito di colore oro utilizzate come chiusure di cinture in pelle.



# Virgina Burlina –Bead Embriodery



**PRAEPLY SOOKSAWEE**  
 "DISGUISE", the woman collection RTW SS 2017 is inspired by Kimo-Kawaii theme which is the term of making disgusting and negative subject to have a graceful appearance. The collection gives a main focus to the prints and colours, usually sweet colours like pink or blue. The materials are usually cotton and polyester with some laser-cut artificial leather. The prints and trimmings are inspired by subjects like ghost, cigarette, poison, bondage, which, however, appear under the form of cuteness and naivety. There is also a playful technique being used in some of the prints. Looking from a distance you may see the prints as polka dots or floral prints. However, upon a close look, you will notice the true content in the design. This collection is specially designed for young, vibrant and self-confident women.



# Virgina Burlina –Bead Embriodery



COLLEZIONE RTW P/E 2017

## DISGUISE

COLORS COMBINATION



# Virgina Burlina –Bead Embroidery



# Lucia Sanjust di Teulada - A fairy bourgeoisie



# Lucia Sanjust di Teulada - A fairy bourgeoisie



COLLEZIONE RTW P/E 2017  
DISGUISE



004

OUTFIT 07



007



# Lucia Sanjust di Teulada - A fairy bourgeoisie



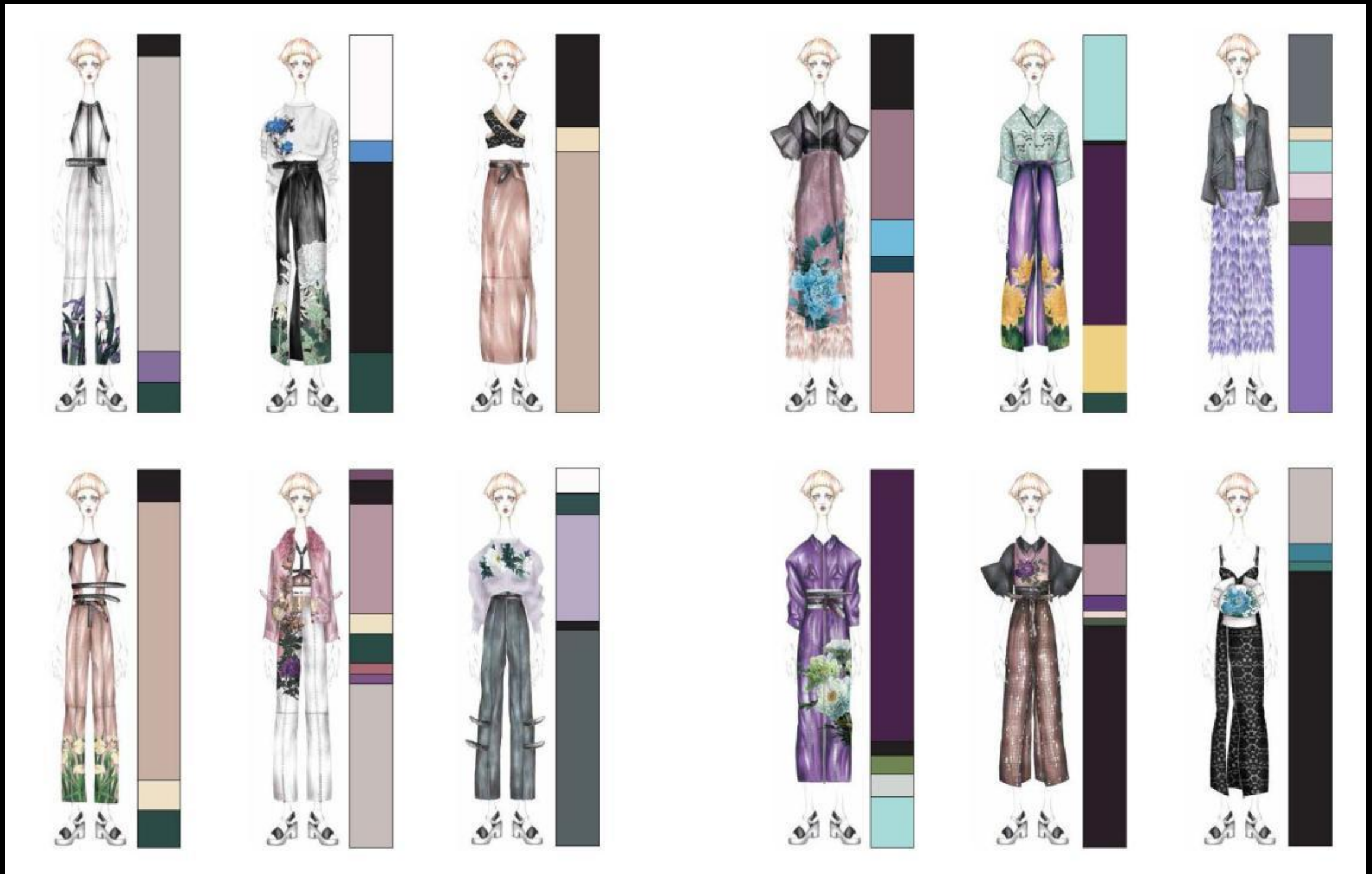
COLLEZIONE RTW P/E 2017  
DISGUISE

OUTFIT 08



LO8

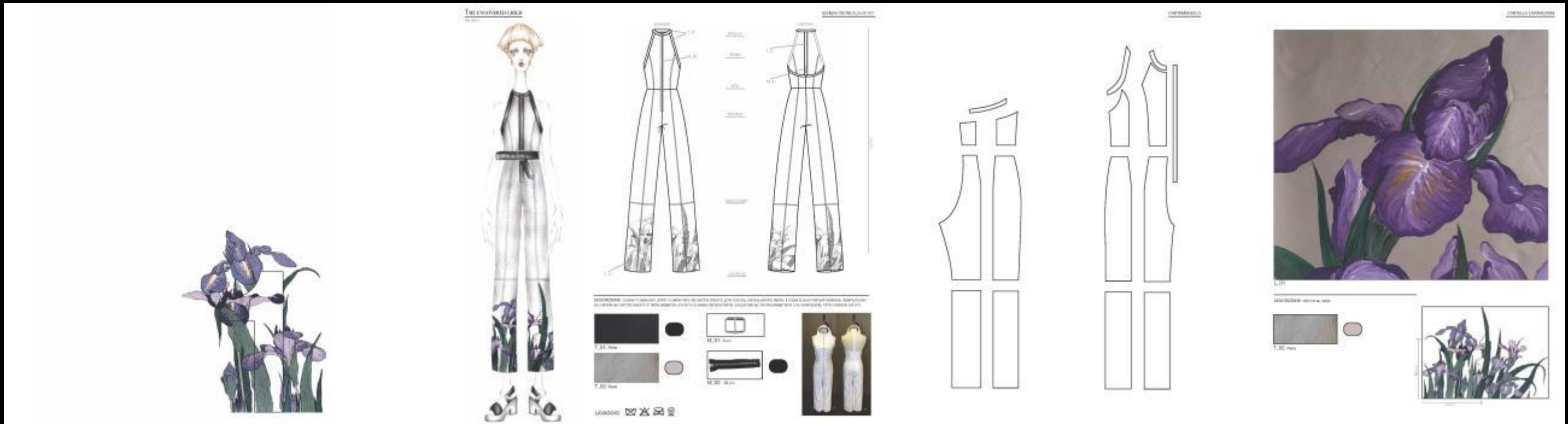
# Shames Michael Lutchmiah - The uncovered child



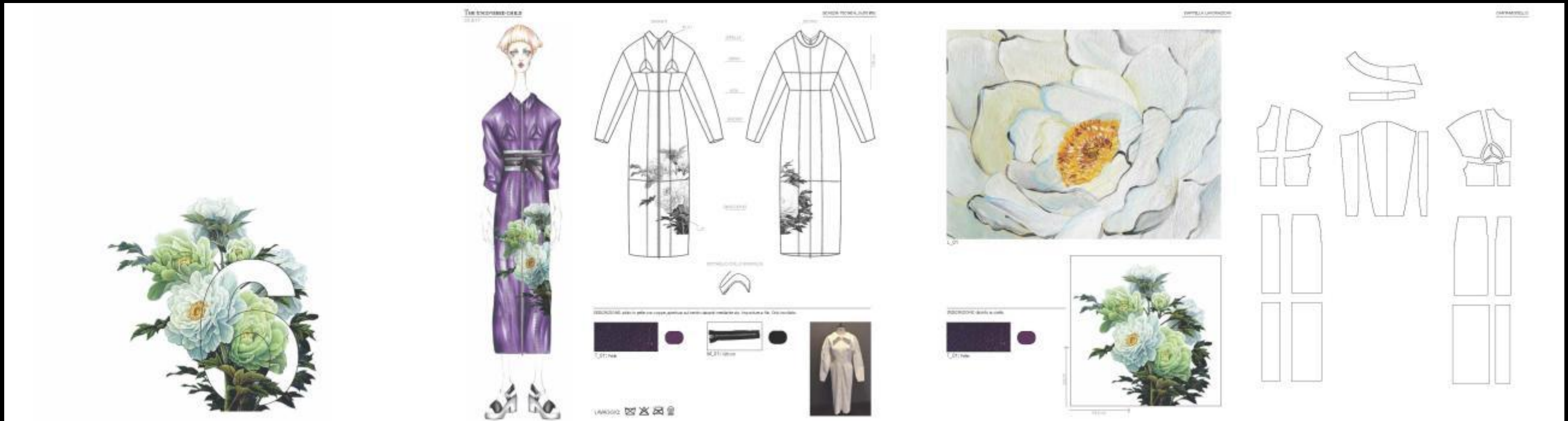
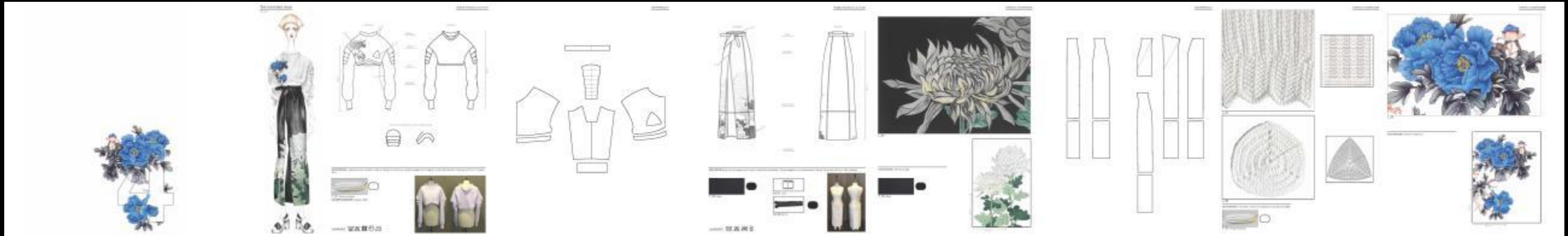
# Shames Michael Lutchmiah - The uncovered child



# Shames Michael Lutchmiah - The uncovered child



# Shames Michael Lutchmiah - The uncovered child



# Wan Wan Run - Urban Safari



**URBAN SAFARI**  
URBAN STYLE spring summer 2017

ETHNIC PATTERN

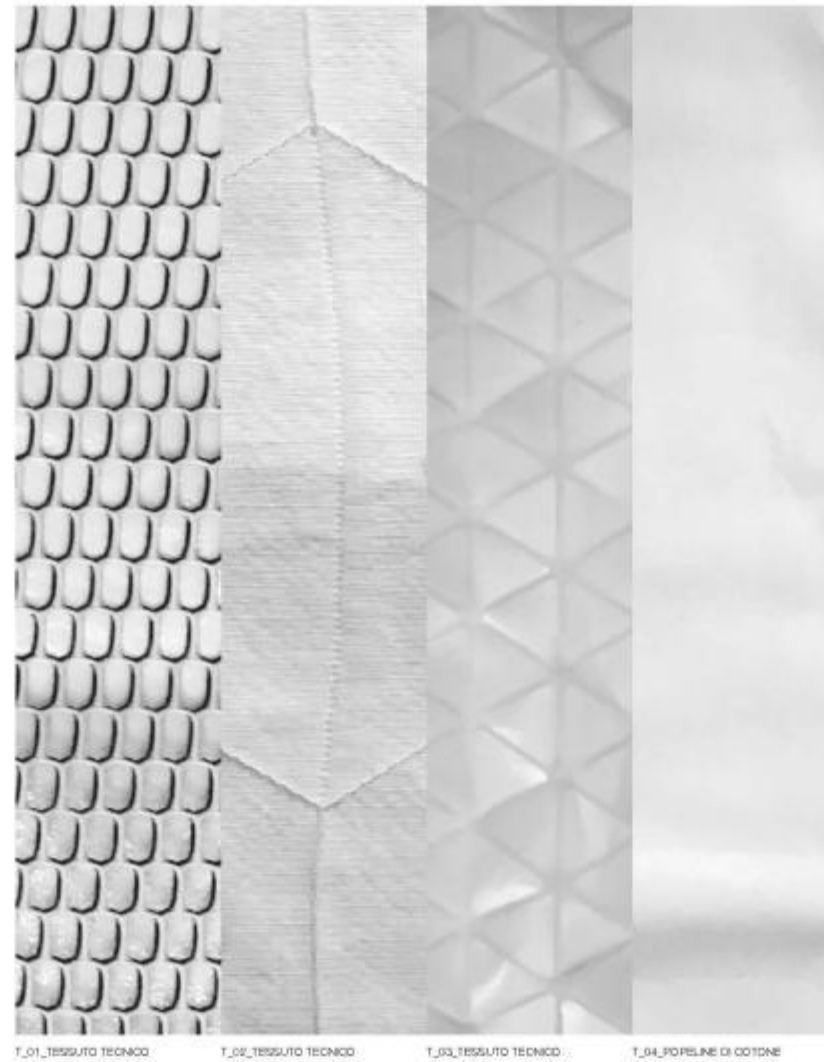
INNOVATIVE SUSTAINABLE FABRIC

GEOMETRIC TEXTURE

FUTURISTIC PRIMITIVE TASTE

La collezione URBAN SAFARI che trae ispirazione dalla mostra "Etnico urbano" (2014) del pittore Marco Cavallari, vuole rappresentare la società contemporanea sottolineando il senso di universalità e la sua vocazione di contenere etnie differenti che, definite con tratti minimali, evocano qualcosa di meccanico e allo stesso tempo primitivo. Una sorta di congiunzione tra il passato e il futuro, dimensione nella quale l'intera umanità assume una nuova identità, libera e immune a qualsiasi sovrastruttura. I capi sono di stile urbano, reinterpretati con un gusto primitivo futurista. L'uso ibrido dei materiali ecosolidi, come il sughero, con materiali sintetici restituiscono l'idea dell'integrazione tra la natura e l'artificialità. L'ecosostenibilità, tema quanto mai attuale, emerge nei dettagli dei capi (bucche e bottoni) attraverso l'uso del sughero come materiale innovativo. I materiali tecnici, invece, sottolineano il gusto futuristico.

# Wan Wan Run - Urban Safari



# Wan Wan Run - Urban Safari



T\_03\_TESSUTO TECNICO



MOULINÉ IN COTONE



# Wan Wan Run - Urban Safari



# Wan Wan Run - Urban Safari



URBAN SAFARI  
spring summer 2017

OUTFIT\_03



URBAN SAFARI  
spring summer 2017

OUTFIT\_05



# Wan Wan Run - Urban Safari



URBAN SAFARI  
spring summer 2017

OUTFIT\_06

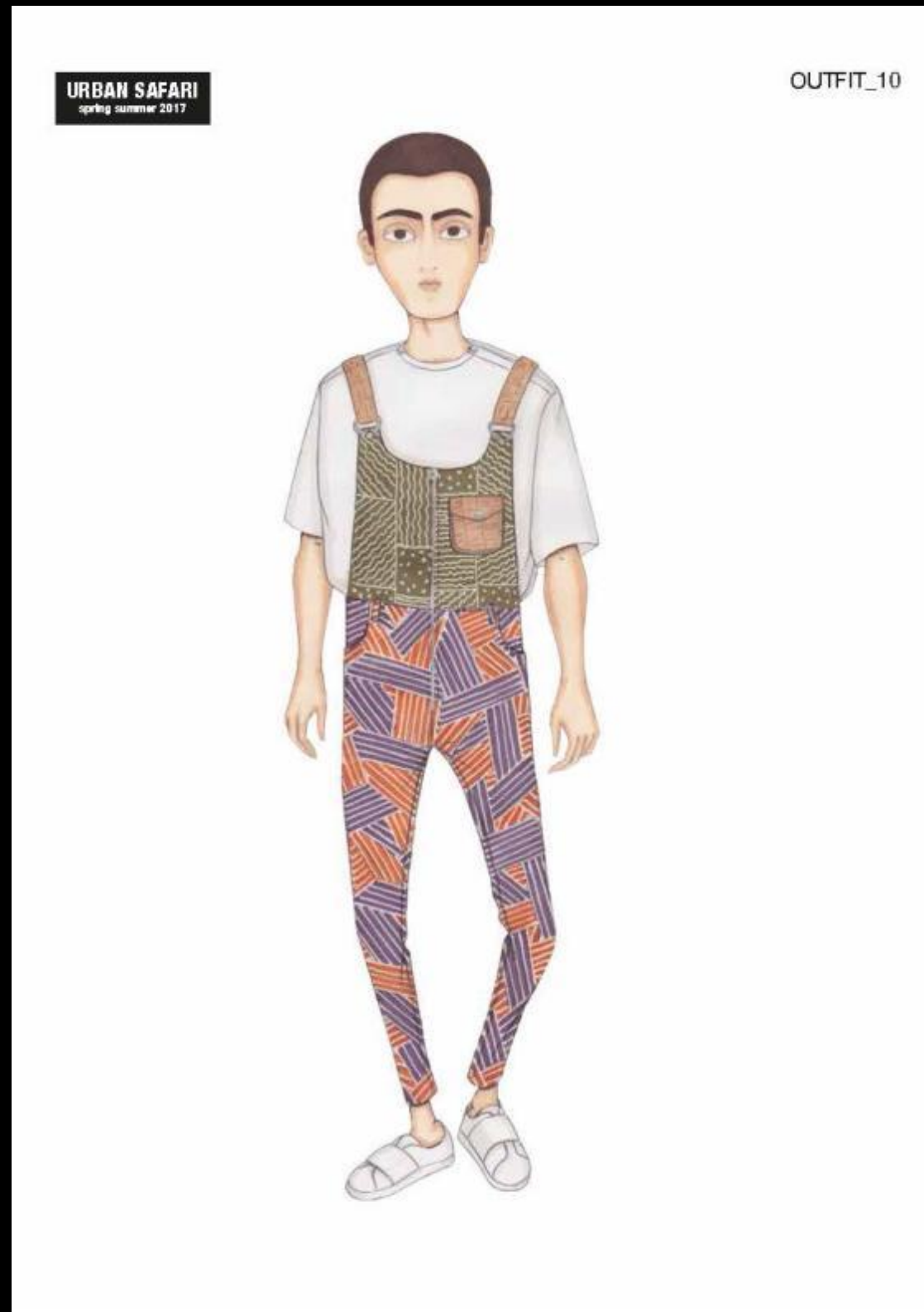


URBAN SAFARI  
spring summer 2017

OUTFIT\_09



# Wan Wan Run - Urban Safari



# Wan Wan Run - Urban Safari



OUTFIT\_06/A

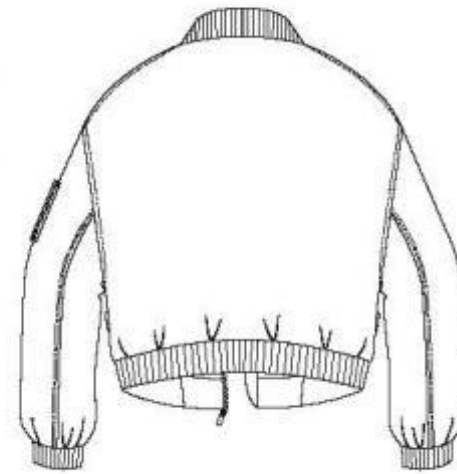


DAVANTI

SPALLA

PETTO

VITA



DIETRO



## TESSUTI



T\_6\_JAQUARD



T\_06\_BUGHERO

## MINUTERIE



CERNIERA A SPIRALE



BOTTO NE A PRESSIONE

## DESCRIZIONE

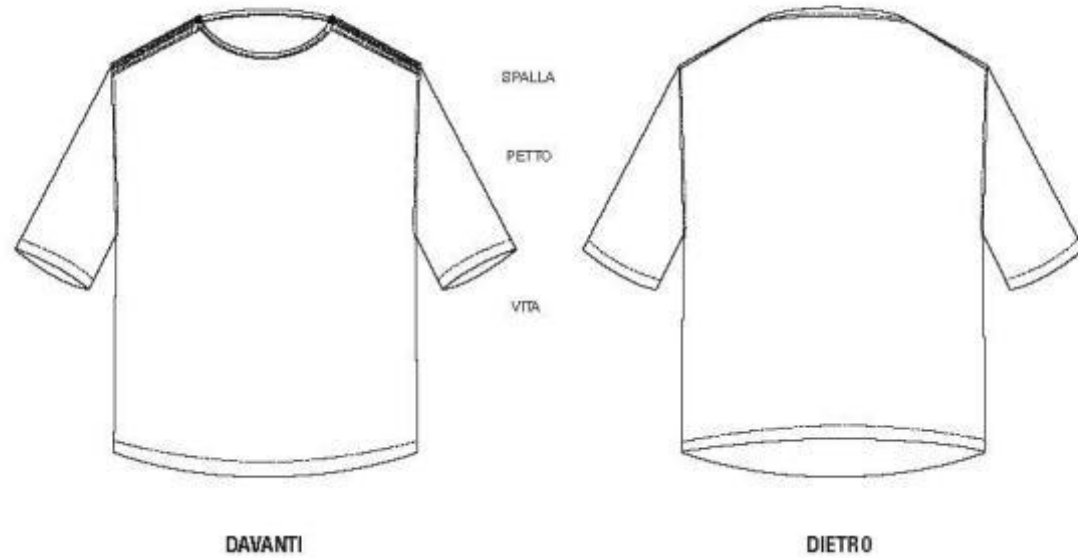
Giacca modello bomber in jacquard, con 3 tasche in sughero: 2 davanti e 1 sulla manica sinistra. Gli orli sono in bordo maglia. La cerniera davanti è a spirale, con doppio cursore a 2 anelli.



# Wan Wan Run - Urban Safari



OUTFIT\_02/A



## TESSUTI



T\_03\_TESSUTO TECNICO

## MINUTERIE



CERNIERA GARZATA

## DESCRIZIONE

T-shirt oversize in tessuto tecnico, con taglio dritto.  
Ha 2 cerniere garzate, a vista, sulle spalle.  
Il giocolo è profilato.  
Presenta una lavorazione di ricamo a mano, solo sul davanti.



# Wan Wan Run - Urban Safari



OUTFIT\_01-06/B

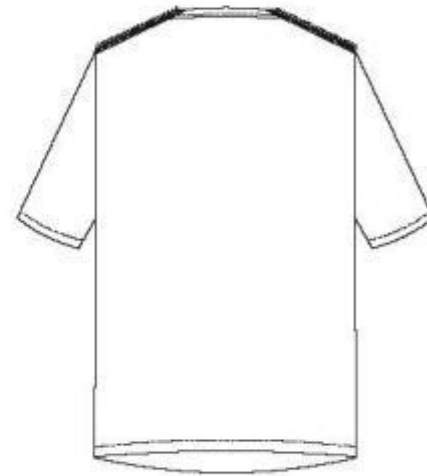


DAVANTI

SPALLA

PETTO

VITA



DIETRO

## TESSUTI



T\_04\_POPELINE DI CO TONE

## MINUTERIE



CERNIERA GARZATA

## DESCRIZIONE

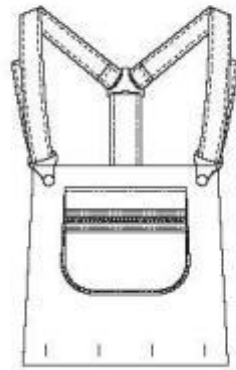
T-shirt non aderente in popeline di cotone, con taglio dritto.  
Ha 2 cerniere garzate a vista sulle spalle.  
Il girocollo è profilato.



# Wan Wan Run - Urban Safari

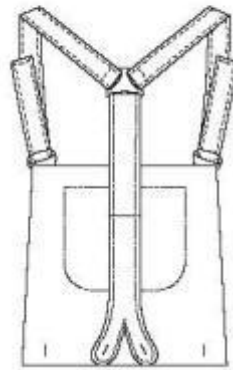


OUTFIT\_05/A



DAVANTI

SPALLA  
PETTO  
VITA



DIETRO



TESSUTI



T\_01\_TESSUTO TECNICO



T\_06\_SUGHERO

MINUTERIE



CERNIERA GAZZATA



GANCIO, BOTTONI, TRIANGOLO IN METALLO

DESCRIZIONE

Pettorina in tessuto tecnico, abbinata con organza di seta.  
Le bretelle e la tasca sono in sughero.  
La tasca è a soffietto, con cerniera gazzata a vista, e le bretelle sono di tipo classico.

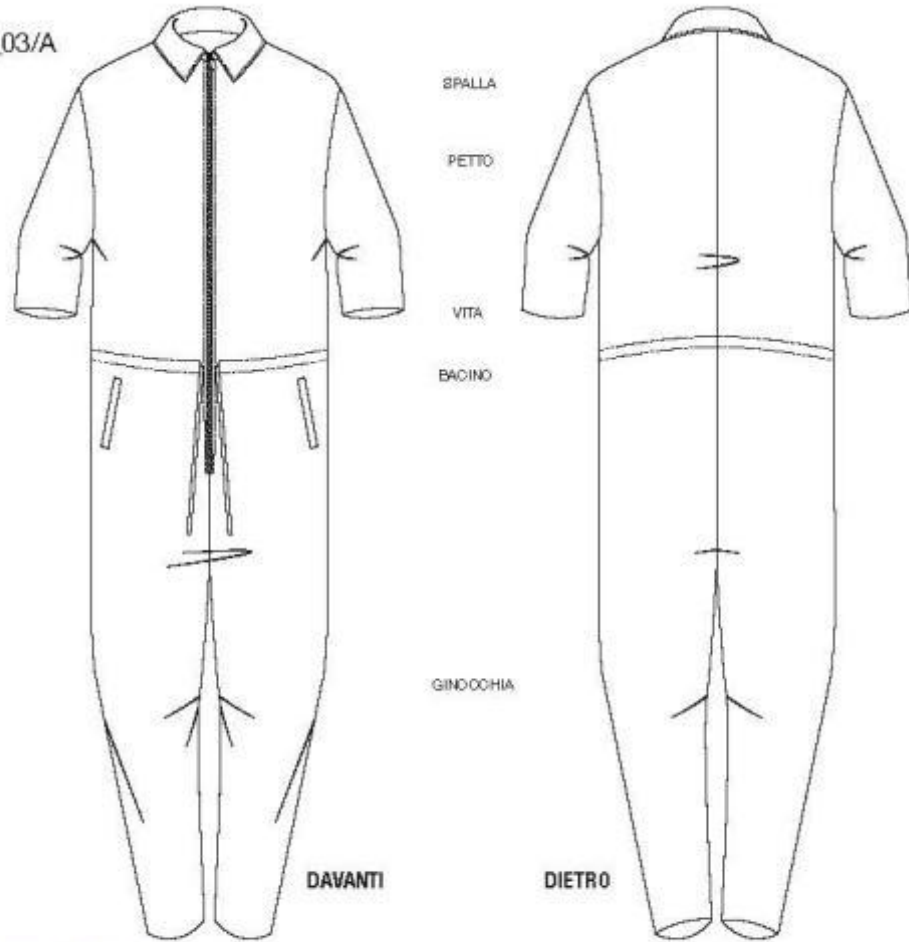




# Wan Wan Run - Urban Safari



OUTFIT\_03/A



TESSUTI



T\_07\_JACQUARD

MINUTERIE



CERNIERA A SPIRALE



OCULISSE IN COTONE

DESCRIZIONE

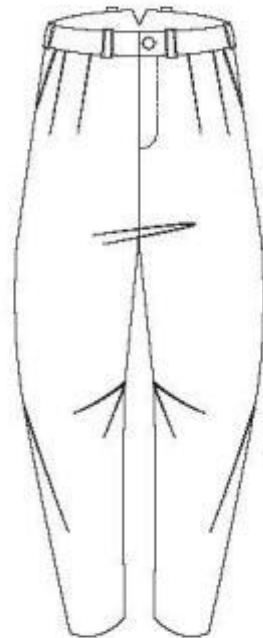
Tuta in jacquard, con coulisse in vita e zip coperta sul centro davanti.  
Il collo è senza listino.  
Presenta 2 tasche Valentino davanti.



# Wan Wan Run - Urban Safari



OUTFIT\_01/C



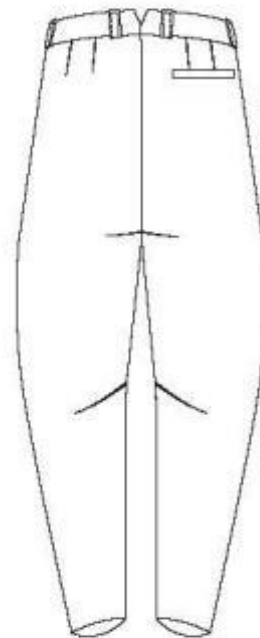
DAVANTI

VITA

BACINO

GINOCCHIA

CAVGLIA



DIETRO

## TESSUTI



T\_05\_JACQUARD

## MINUTERIE



CERNIERA



BOTTONE

## DESCRIZIONE

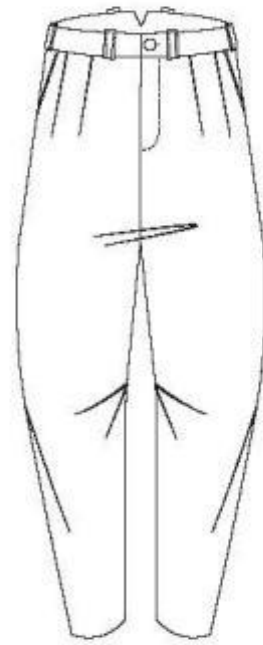
Pantalone in jacquard, con volume lungo la gamba centrale che va a stringersi sulla caviglia.  
 Presenta, sia davanti che dietro, 4 bottoni chiusi e 2 bottoni chiusi sulla gamba interna, altezza ginocchio.  
 Sono presenti 2 tasche francesi davanti e 1 tasca a 1 filetto dietro, sulla destra.  
 La cintura è a V nel centro dietro e ha 6 passanti.



# Wan Wan Run - Urban Safari

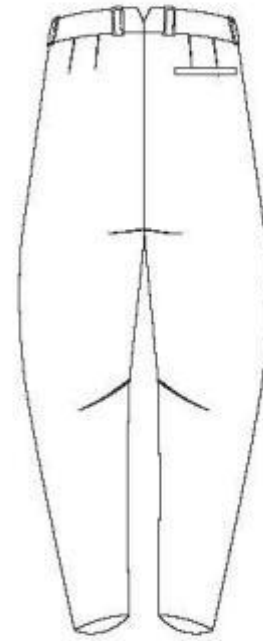


OUTFIT\_06/C



DAVANTI

VITA  
BACINO



DIETRO

GINOCCHIA

CAVIGLIA

## TESSUTI



T\_02\_TESSUTO TECNICO

## MINUTERIE



CERNIERA



BOTTONE

## DESCRIZIONE

Pantalone in tessuto tecnico, con volume lungo la gamba centrale che va a stringersi sulla caviglia.  
Presenta, sia davanti che dietro, 4 pence chiuse e 2 pence chiuse sulla gamba interna, altezza ginocchio.  
Sono presenti 2 tasche francesi davanti e 1 tasca e 1 filetto dietro, sulla destra.  
La cintura è a V nel centro dietro e ha 6 presenti.



# Wan Wan Run - Urban Safari



# Liu Guanqun – Lion Heart



guns' liu

INSPIRATION

LION HEART



**THE-BIGGEST  
SCALE EVEN  
MUSIC VIDEO**  
LOOKING BACK OVER  
THE PAPARAZZI WITH  
8 DIVAS AND 1 LION

八位女明星和獅子男的故事



**THE CONCEPT OF WOMENSWEAR OVERLAPS WITH  
CURRENT MENSWEAR**

The collection combines all these elements in an original way: the important concept of Androgynous, really diffused in the Thirties Period, is frequently recalled not only by the choices of silhouettes and volumes but by the huge use of embroidery as well. The Thirties fashion, especially the Thirties Movies Fashion and Costumes has a fundamental importance because in first it's the main subject for the final school dissertation of the student, then it offers the main creative input for the designing process around the collection. Moreover the collection, through an original use of Denim, an unique fabric mixed between Strength/Male and Softness/Female elements, shows off an articulated reflection around relation between Past and Present and the nature of Androgynous. The reserach process is completed by a deep historical survey about the Thirties Menswear and womenswear.

**BECOME  
FASHION**



# Liu Guanqun – Lion Heart



quns' liu

TRIMMING

LION HEART



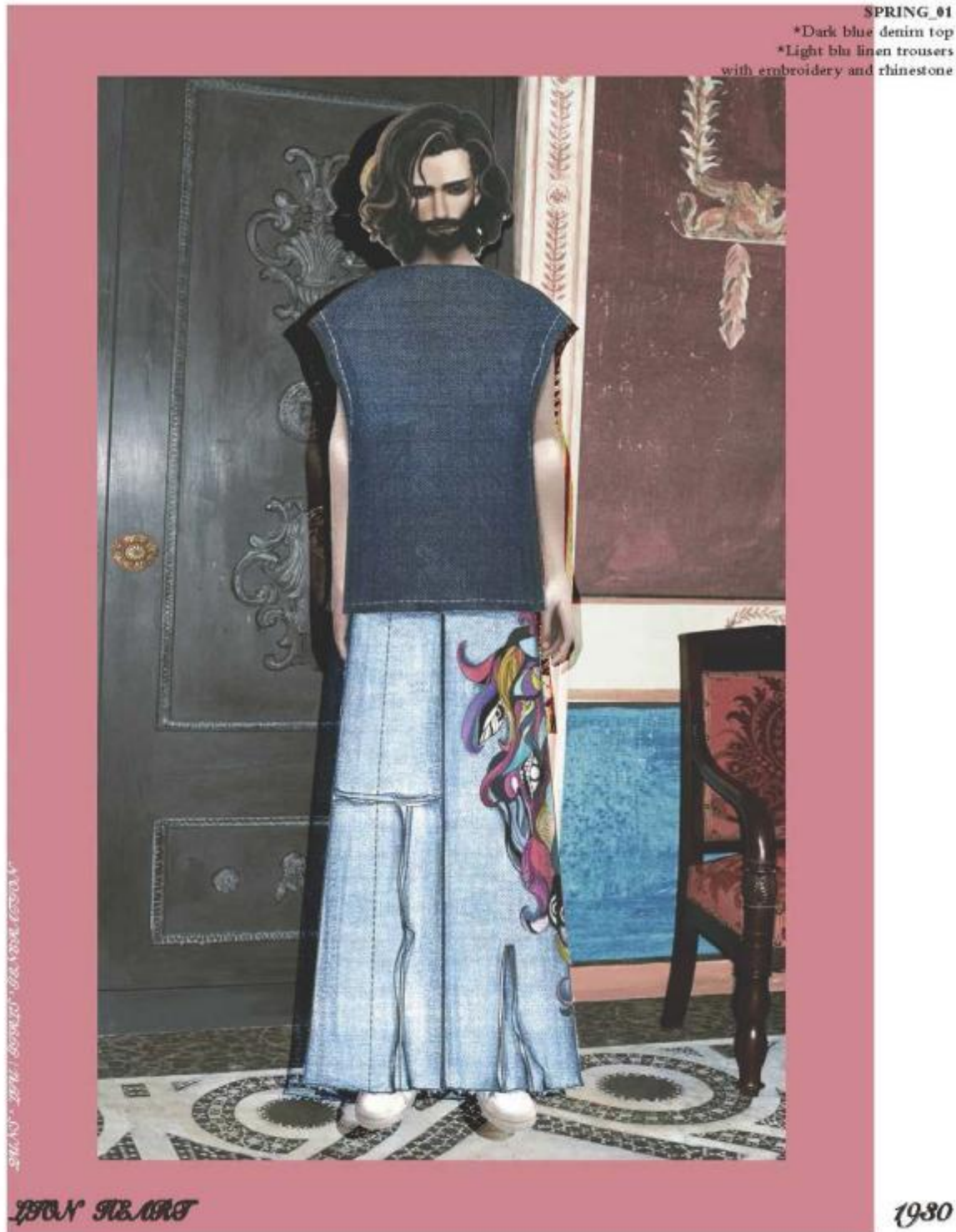
quns' liu

TRIMMING

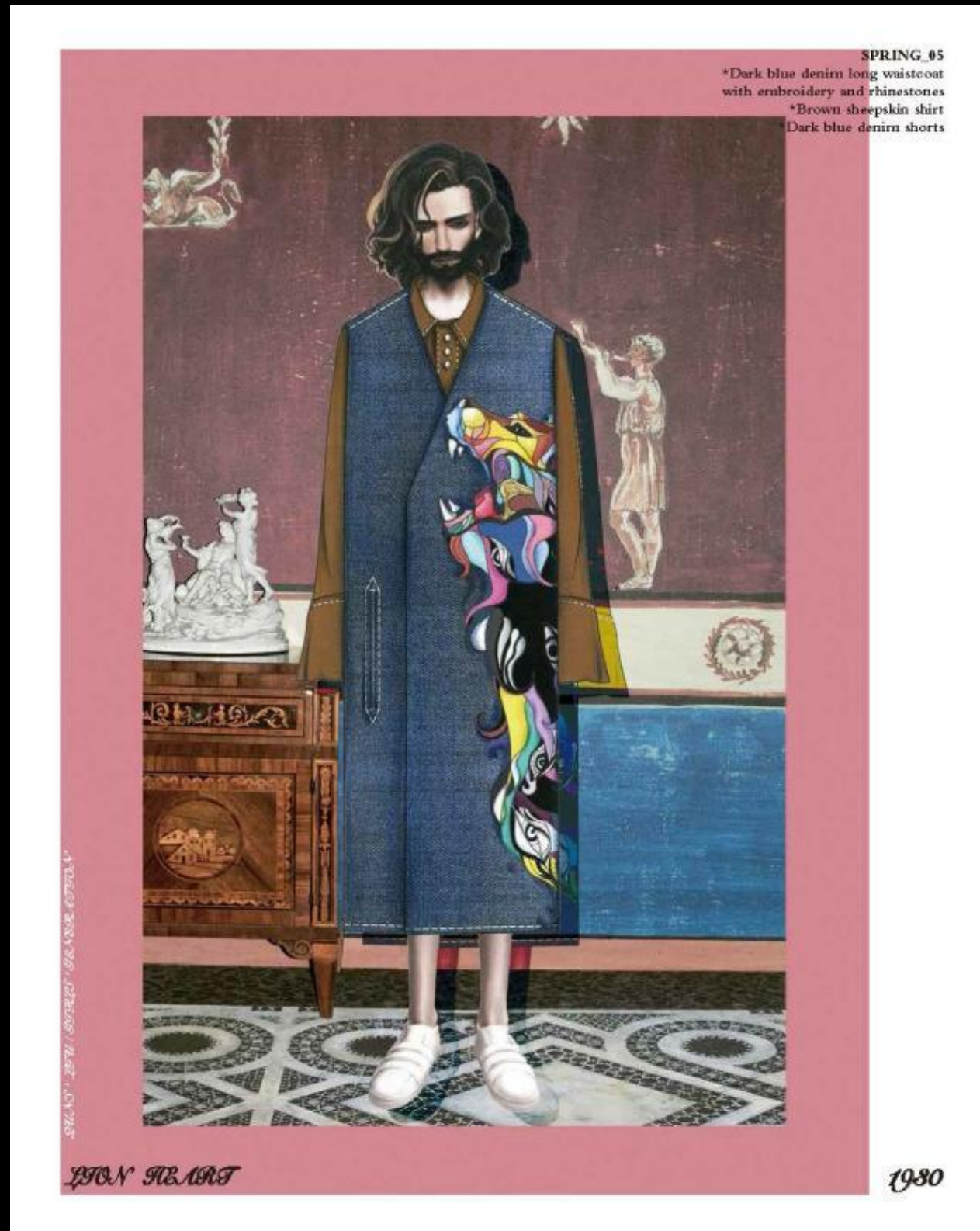
LION HEART



# Liu Guanqun – Lion Heart



# Liu Guanqun – Lion Heart



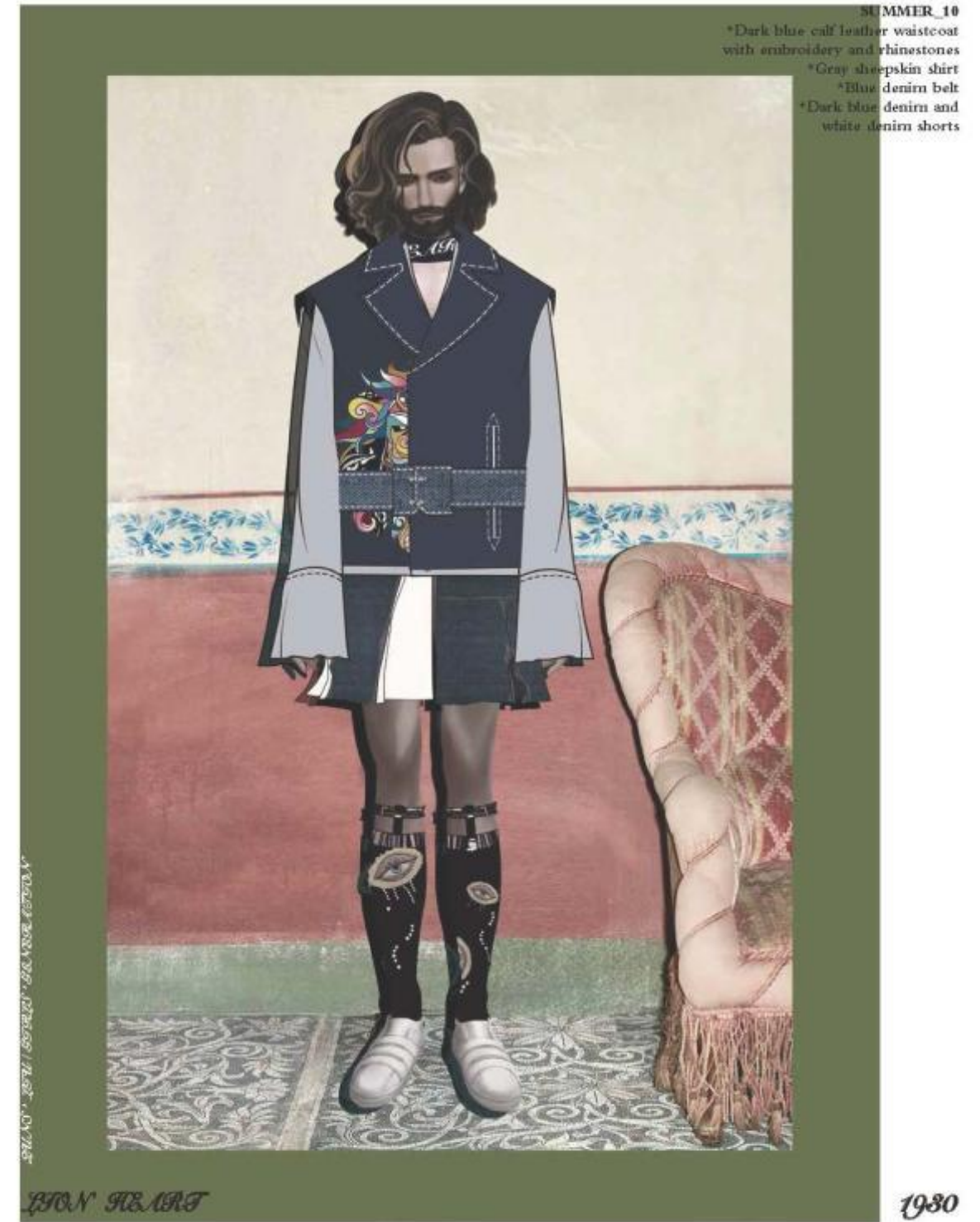
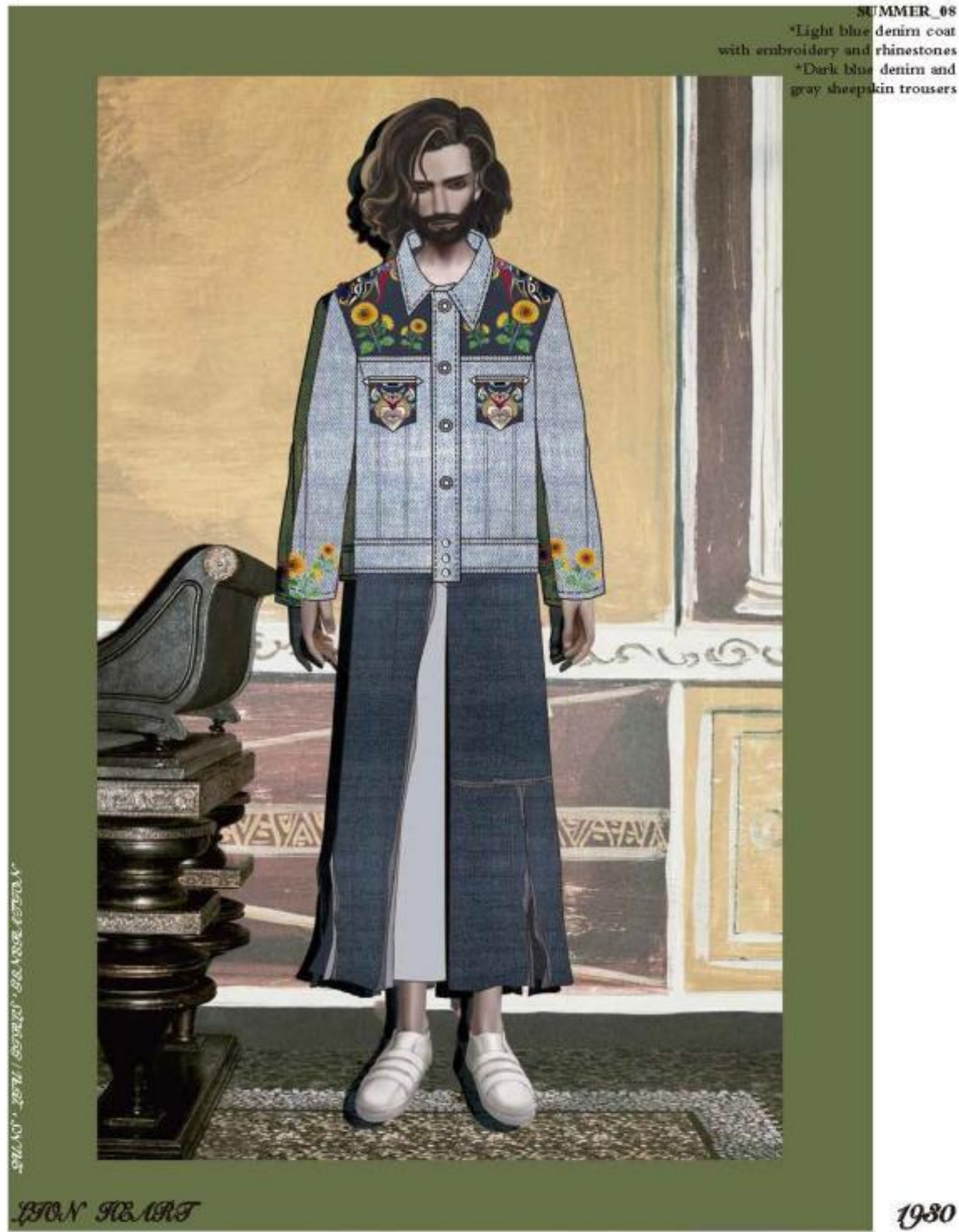


# Liu Guanqun – Lion Heart



SPRING 2017

# Liu Guanqun – Lion Heart



# Liu Guanqun – Lion Heart



**istitutomarangoni**  
the school of fashion, art & design