

# ВОДНЫЕ БИОЛОГИЧЕСКИЕ РЕСУРСЫ ПРИМОРСКОГО КРАЯ

---

Презентация

# Содержание презентации

- 1. Введение
- 2. Морские биологические ресурсы
- 3. Важные промысловые рыбы Приморского Края
- 4. Ресурсы развития мирикультуры

# Введение

- По наличию биологических ресурсов Японское море занимает одно из первых мест среди морей, омывающих нашу страну.
- Ассортимент продукции рыбной промышленности Приморья превышает 600 наименований.
- Но в последние годы снизилась численность основных промысловых видов рыб и наметилась тенденция к снижению продуктивности водоёмов в целом.
- Нерациональный промысел является основной причиной сокращения запасов ламинариевых, краба камчатского, анфельции.

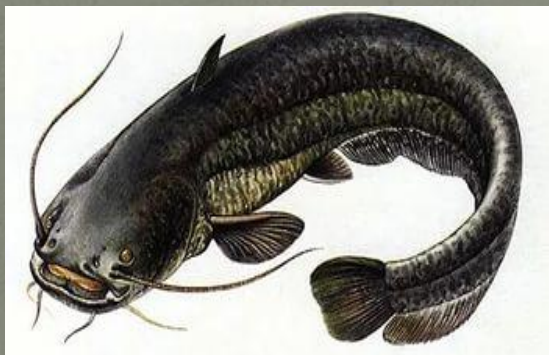


# Введение

- В озерах и реках Приморья обитает до 100 видов рыб. Наиболее распространены :
- 1. Сом
- 2. Сазан
- 3. Амурская щука
- 4. Амурский чебак
- 5. Серебристый карась
- 6. Хариус
- 7. Таймень

# Введение

● 1.



● 2.



3.



4.



# Введение

● 5.



7.



● 6.



# Введение

- Японское море омывает берега края с востока и юго-востока.
- Из-за широкого температурного диапазона условия в море летом вполне пригодны для выживания субтропической фауны, а зимой — для умеренной и даже арктической.
- По видовому многообразию рыб Японское море, омывающее Приморье, занимает первое место среди морей России. Здесь их насчитывается 872 вида, из которых 179 — промысловые.

# Введение

- Приморский край имеет в прибрежных водах значительные морские биологические ресурсы. Они состоят из различных пород рыб - сельдь, камбала, навага, минтай, лосось, терпуг, корюшка.
- беспозвоночных животных - крабов, креветок, моллюсков (гребешок, мидия, устрицы), трепанга, кальмара, трубача, осьминога, морского ежа и др.
- водорослей (ламинария или морская капуста, анфельция, грацилярия и другие).
- Промысловое значение имеют лососевые, сельдь, палтус, сардины, крабы, креветки и др.



# Морские биологические ресурсы

- В структуре ПРП Дальневосточного региона в целом морские биоресурсы традиционно занимают значимое место, а в структуре ПРП морских акваторий - ключевое.

Объемы ОДУ в Дальневосточном рыбопромысловом бассейне в 2007-2009 гг., тыс. т.

Промысловый район	2007	2008	2009
Охотское море	1191,70	1329,86	1245,90
Японское море	315,74	282,22	151,30
Берингово море	1168,91	1046,88	641,10
Северные и Южные Курилы	694,57	730,67	565,40
Дальневосточный бассейн, всего	3370,92	3389,64	2603,70
Доля в ОДУ РФ (%)	82	82	79

# Морские биологические ресурсы

- По сравнению с историческим максимумом уловов, относящимся к временам СССР, сейчас этот показатель снизился в 3 раза. По данным ФАО за 2006 г. РФ находится на седьмом месте в мире по объемам уловов, при этом более 60% российских уловов приходится на РДВ.
  - Фактический вылов биоресурсов (тыс. т) за 1999-2010 гг.

Объекты/год	2000	2001	2002	2003	2004	2005	2006.	2007	2008	2009
Минтай	1400	1500	900	1100	900	1000	1050	1200	1300	1350
Лососи	210	230	180	240	150	260	280	350	260	540
Крабы	58	48	44	42	34	31	29	35	34	30

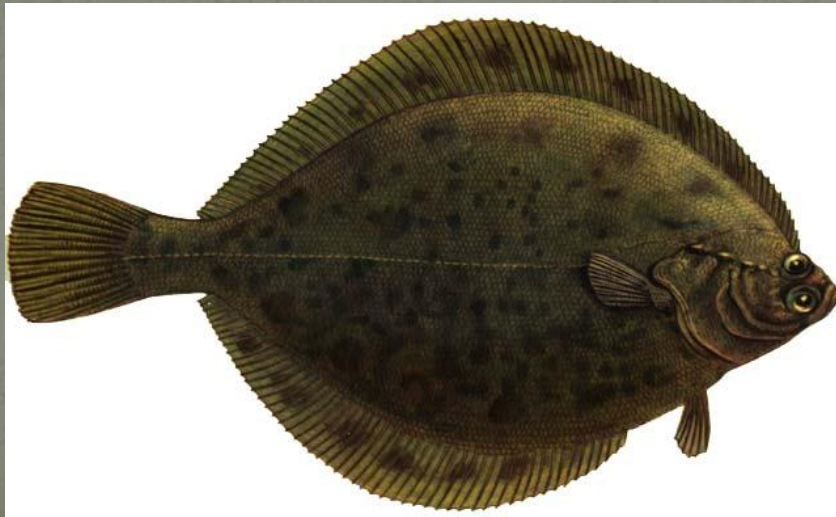
# Важные промысловые рыбы Приморского Края

- *Сельдь тихоокеанская*
- В водах Приморья нерестится с марта по май. Основные нерестилища расположены в Амурском и Уссурийском заливах, а также в зал. Посьет.
- Обычно за нерестовый сезон отмечают три подхода сельди.



# Важные промысловые рыбы Приморского Края

- *Камбала*
- Донная рыба средних размеров. Морской и солоноватоводный вид умеренных широт. Как и темная камбала, эндемик Японского моря и прилегающих вод. У берегов Приморья встречается повсеместно. На север доходит до Татарского пролива. Полосатая камбала отмечена также в Амурском лимане и в южной части Охотского моря - зал. Анива и у северных берегов Хоккайдо.



# Важные промысловые рыбы Приморского Края

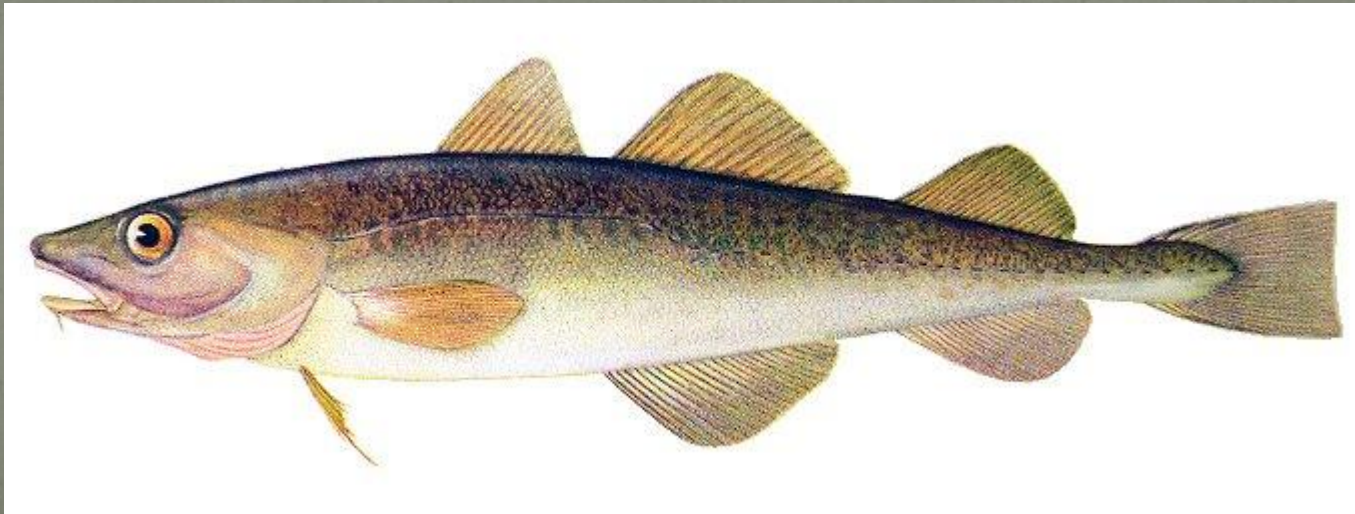
## ● *Минтай*

- Основным районом воспроизводства минтая в Приморье является зал. Петра Великого. Его нерест в этом заливе проходит на глубинах от 30 до 100 м в период с октября по май, достигая максимальной интенсивности в ноябре-декабре и марте-апреле. В осенне-зимний период минтай нерестится в юго-западной части зал. Петра Великого, в районе зал. Посъета. Морской вид. У берегов Приморья распространен повсеместно. Широко представлен в Японском, Охотском и Беринговом морях и в водах Тихого океана. Южная граница его ареала проходит у берегов Кореи и северо-восточного Хонсю с азиатской стороны океана и у побережья Калифорнии - с американской. На севере минтай доходит до Чукотского моря.
- Важнейшая промысловая рыба дальневосточного бассейна. С 70-х гг. по настоящее время минтай занимает первое место по объемам вылова как в целом по бассейну, так и в Приморье.



# Важные промысловые рыбы Приморского Края

- *Навага*
- У берегов Приморья встречается повсеместно, образуя локальные стада. Общий ареал очень велик и простирается от Желтого до Чукотского моря вдоль азиатского побережья и далее к югу до зал. Пьюджет-Саунд вдоль американского. Важный объект промысла и любительского подледного лова. В Приморье навага добывается в основном в зал. Петра Великого, в частности, в Амурском заливе, что связано с наличием здесь устойчивого ледового покрова.



# Важные промысловые рыбы Приморского Края

## ● *Корюшка*

- В водах Приморья встречается повсеместно в прибрежных морских водах и в большинстве крупных и мелких рек, куда заходит для нереста. В целом область распространения зубастой корюшки простирается от берегов Кореи и Хоккайдо до Чукотского моря и вдоль американского побережья до о-ва Ванкувер. Важный объект местного промысла и подледного любительского лова.
- Наиболее интенсивно запасы зубастой корюшки эксплуатируются в зал. Петра Великого, слабо - в северных районах Приморья.



# Важные промысловые рыбы Приморского Края

- *Терпуг*
- Морской, субтропический вид. Распространен от Желтого и Восточно-Китайского моря на юге, до южного Хоккайдо, включая япономорское и тихоокеанское побережья Японии. В водах зал. Петра Великого (юго-западная часть залива) впервые был отмечен в 1994 году при выполнении совместных исследований сотрудниками советско-японской экспедиции (ИБМ ДВО РАН и Хоккайдского Университета). В последующем неоднократно наблюдал его присутствие в заливе А.И. Маркевич при подводных исследованиях (сообщение в печати).
- Ценная промысловая рыба. Мясо его считается очень вкусным и высоко ценится в Японии. Молодь его держат иногда в аквариумах.





# Важные промысловые рыбы Приморского Края

- *Сайра*
- Морской теплолюбивый вид. В водах Приморья в летний период встречается повсеместно. Общий ареал сайры очень широк и охватывает субтропические и умеренные воды всей северной части Тихого океана,
- У берегов Азии доходит на север до южной части Охотского моря и вод Камчатки.
- Важная промысловая рыба, запасы которой велики, но осваиваются слабо. Обладает ценными пищевыми качествами и является прекрасным сырцом для изготовления деликатесных закусочных консервов



# Ресурсы развития марикультуры

- Наиболее благоприятным районом для развития марикультуры является прибрежная зона Японского моря, Сахалина и южных Курильских островов.
- В настоящее время наиболее развитым в отношении марикультуры районом РФ является Приморье. Площадь водной акватории, отведенной под товарное выращивание гидробионтов, на сегодняшний день составляет порядка 10 000 гектаров
- По оценкам ТИНРО, объемы товарной продукции марикультуры прибрежных акваторий могут составлять порядка 700 тыс. т (Марковцев, 2008).

# Благодарим за внимание!

- Выполнили студентки группы Эпб-412 Айдарова В.  
В. И Гончарук А.Г.