

«Он словно загадал загадку, которую публика и принялась со страстью разгадывать...»

Неизвестная (картина)

таинственность и интрига

Подготовила презентацию: YuliyaMankoza

Портрет кисти И. Е. Репина, 1882 год



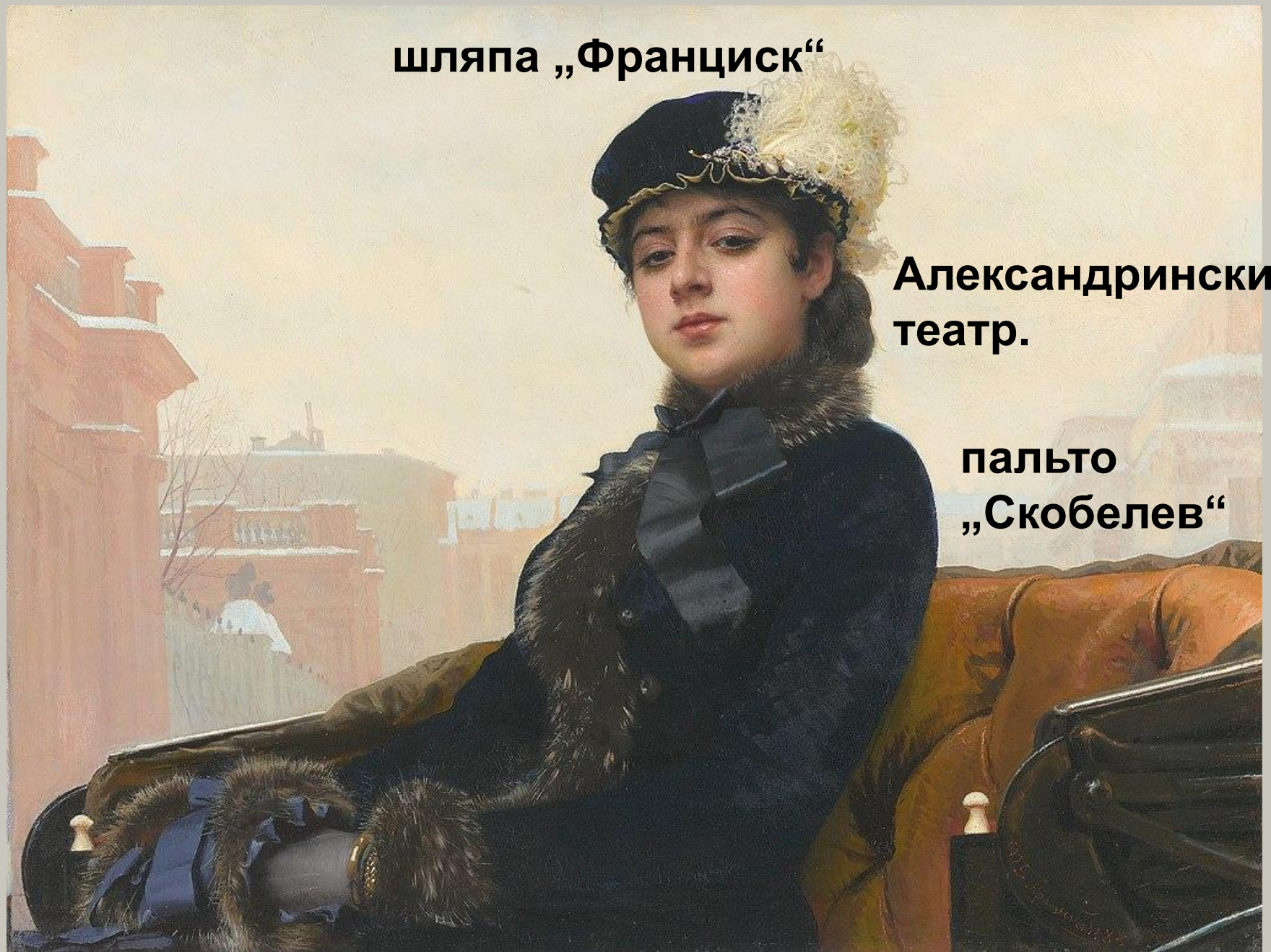
Ни в письмах, ни в дневниках он не оставил упоминаний о личности неизвестной.

Иваан Николаевич Крамскоой (27 мая 1837, Острогжск — 24 марта 1887, Санкт-Петербург)

шляпа „Франциск“

Александринский театр.

пальто
„Скобелев“



„шведские“ перчатки

1883 год

75,5×99 см

Фрагмент картины, демонстрирующий виртуозное мастерство Крамского.



**Неизвестная - героиня
литературного произведения**

В 1875-м.

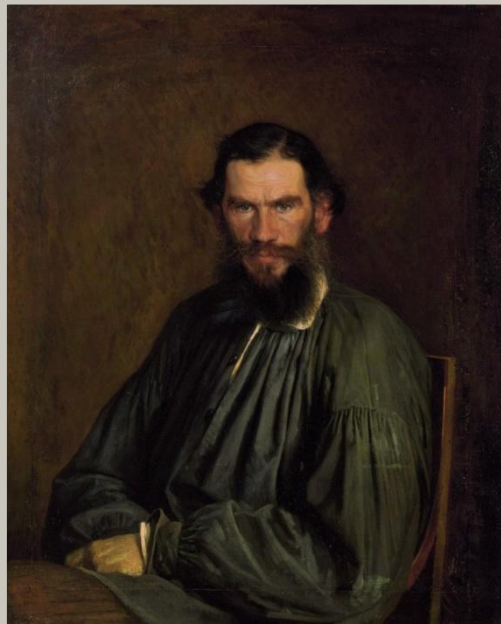
**Анна Каренина из романа
Толстого.**

В 1868-м

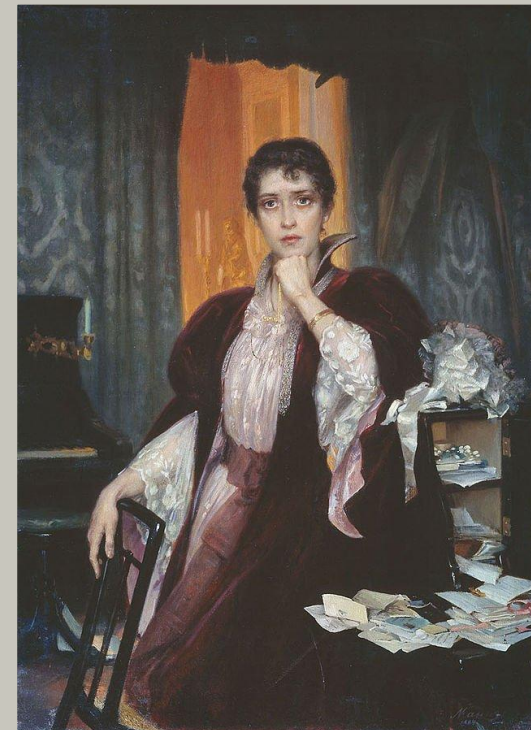
**Настасья Филипповна из
"Идиота" Достоевского.**

В 1906-м.

**Или она и есть та
самая «Незнакомка»
из стихотворения
Блока?**



**Иван Крамской. Портрет
Льва Толстого. 1873**



**Анна Каренина
на картине Г.
Манизера**



Между прочим, реальная женщина, с которой списана внешность Анны Карениной. существует.

Это Мария Александровна Гартунг - дочка Александра Сергеевича Пушкина. И на "Неизвестную" Крамского она совсем не похожа.

И. К. Макаров. Мария Александровна Гартунг. 1860-е

В конце концов, зачем писать портрет Анны Карениной и скрывать, что это Анна Каренина?

**Неизвестная - дочка художника
Крамского, Софья**



**Протерты
дочери
написаны
буквально за
год до
"Неизвестной",
то есть сам
факт
сравнения
вполне
допустим.**



**Иван Крамской. Портрет
дочери художника Софьи
Крамской. 1882**

**Иван Крамской. Девушка с
кошкой (Софья Ивановна
Крамская). 1882**



**Нельзя сказать, что
Софья Крамская и
Неизвестная - одно лицо.**

**Нельзя не заметить, что
Софья Крамская и
Неизвестная похожи.**

**Можно предположить, что Неизвестная - собирательный образ,
а Софья Крамская - одна из тех, кто позировал художнику для
собирательного образа.**

Неизвестная - племянница Крамского

А некоторые находят черты Неизвестной в племяннице художника: Людмила Федоровна Крамская в траве под зонтиком была написана в том же году, что и "Неизвестная"



**Неизвестная - Варвара
Туркестанишвили, фрейлина
императрицы Марии Федоровны и
фаворитка её сына - императора
Александра I**



**Варвара Туркестанова на портрете 1810-х годов.
Автор - П. Росси**

Некоторые видели сходство с балериной Екатериной Числовой



Не желая проводить время с женой, Николай Николаевич часто посещал спектакли Красносельского театра.

Именно там он познакомился с Екатериной Числовой, танцовщицей балетной труппы. Вспыхнул страстный роман, который вылился в долгие отношения.

Неизвестная - любовница императора Александра II



овна
дила
ерых
жила
ом с
Есть
льно
отрет
іства
ся от
делал

собираТЕЛЬНЫЙ образ.

**Константин Маковский. Екатерина
Михайловна Долгорукова. 1880**

Неизвестная - крестьянка Матрёна Саввишна, ставшая дворянкой

Здесь имеем целый сюжет для мелодраматического сериала. Рассказывают, будто бы Неизвестная написана с крестьянки Матрёны Саввишны, которая удачно вышла замуж и стала дворянкой.

Возможно, этюд был написан Крамским с Матрены Саввишны - горничной столбовой дворянки Бестужевой.

**Неизвестная - это выдумка
художника, собирательный образ,
такой женщины не существовало
Фантазийный образ**



Иван Крамской.

Неизвестная. Этюд. 1883

**Критик Стасов назвал
Неизвестную "кокеткой в
коляске".**

**«Дама полусвета» - а если
говорить яснее, богатую
содержанку.**

**В частной коллекции в Праге
хранится этюд к картине
"Неизвестная". Он говорит в
пользу того, она -
собирательный образ дамы
не самых честных правил.**

Во-первых, на этюде дама совсем другой наружности (Крамской не писал портрет реально существовавшей женщины, а искал необходимые для образа черты, выдумывал их).

Во-вторых, в отличие от окончательной версии, женщина с этюда даже не надменна, а хамовата, а красота её хоть и яркая, но грубоватая, если не сказать вульгарная: художник явно намеревался обличать, но в окончательной версии картины просто смягчил свои обличительные интонации.

**Заказчик портрета, император Александр II убит.
Долгорукую с детьми выслали за границу.**

**Портрет не может выйти в свет, но может
обрести новое лицо.**

**Две в одной - способной вобрать в себя всё самое
лучшее и прекрасное.**

**Одеть таинственную, загадочную, волшебную
маску, рассказывающую без единого слова о
несчастной любви совершенно разных
неизвестных женщин.**

Какая версия наиболее правдоподобна?