

# ПРЕДМЕТ ФИЛОСОФИИ

*«Вряд ли найдутся и полдюжины таких, которые  
знали бы, что такое собственно философия»*

*И. Фихте*

- Философия как духовное явление.
- Мирозрение, его структура.  
Исторические формы мирозрения.
- Предмет философии.
- Отрасли философского знания.
- Функции философии.

# Философию

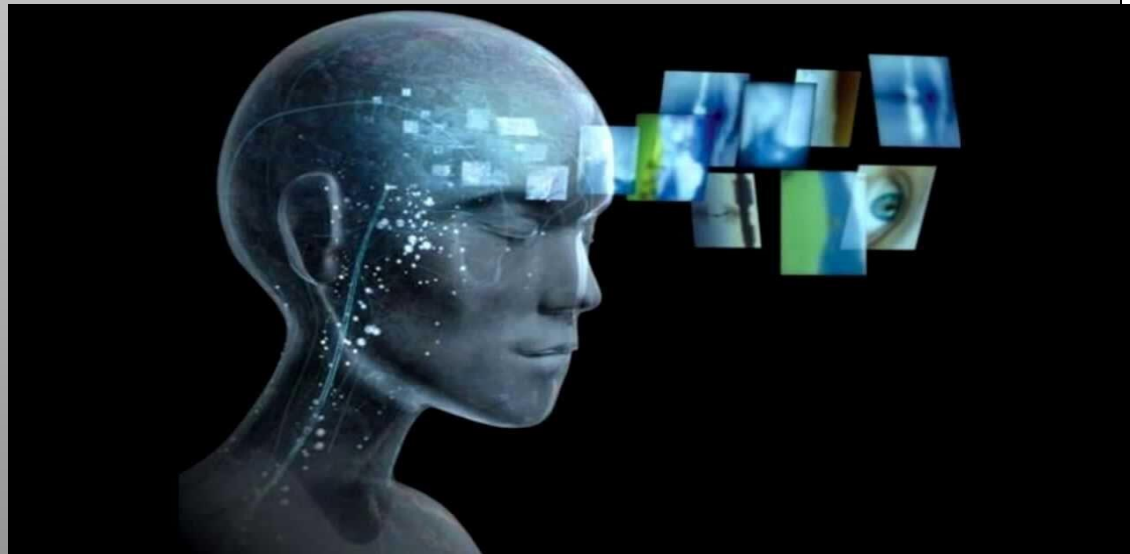
- можно определить как поиск ответов на вечные проблемы человеческого бытия:
  - о первоначалах бытия
  - о возможности достижения истины в их познании
  - о сущности добра, красоты и справедливости
  - о происхождении и назначении человека
- «Кто мы? Откуда? Куда мы идем?» (Григорий Богослов)
- «Что я могу знать? Что я должен делать? На что я могу надеяться?»- «Что такое человек?» (И.Кант).
- Центральная проблема - вопрос о смысле индивидуального существования
- Именно знание смысла собственной жизни делает человека мудрецом — хозяином собственной судьбы и разумным участником жизни мирового целого.

# МИРОВОЗЗРЕНИЕ

- **Мировоззрение** -система взглядов, оценок и образных представлений о мире и месте в нём человека, общее отношение человека к окружающей действительности и самому себе.
- способ и результат духовного освоения мира
- система понятий, категорий, принципов, законов, образов и представлений.
- Основной вопрос мировоззрения – отношение человека к миру.

# Исторические формы мировоззрения

- *миф*
- *религия*
- *наука*
- *искусство*



# Миф



- - особый способ отражения мира в сознании человека, характеризующийся чувственно-образными представлениями о небывалых существах, явлениях и процессах
- Мифология — это система взглядов древнего общества, которое совмещает в себе как фантастическое, так и реалистическое восприятие окружающей действительности.

# ОСНОВНЫЕ ВОПРОСЫ МИФА

- - о происхождении Вселенной, Земли и человека;
- - объяснение природных явлений;
- - жизнь, судьба, смерть человека;
- - деятельность человека и его достижения;
- - вопросы чести, долга, нравственности  
....

# Основные черты мифа:

- наличие фантастических богов
  - их общение, взаимодействие с человеком
- практическая направленность на решение конкретных жизненных задач
- алогичность,
- ассоциативность мышления,
  - мышление с помощью чувственно-образных представлений,
- антропоморфизм,
- анимизм,
  - гилозоизм



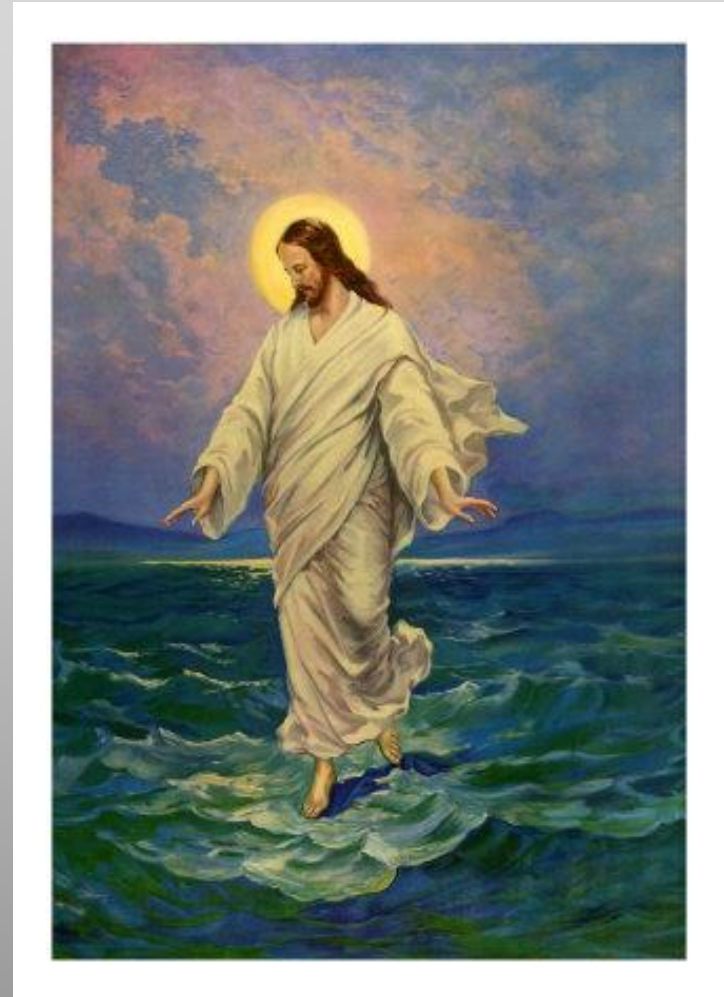


# Миф

- В ответе на свои вопросы миф не ссылается на факты
- Миф – сложное, но не расчлененное ещё мировоззрение
- Миф характерен не только для ранних этапов эволюции ,
  - но также прослеживается вплоть до современности.
- Рациональные формы познания основаны на демифологизации явлений и процессов.

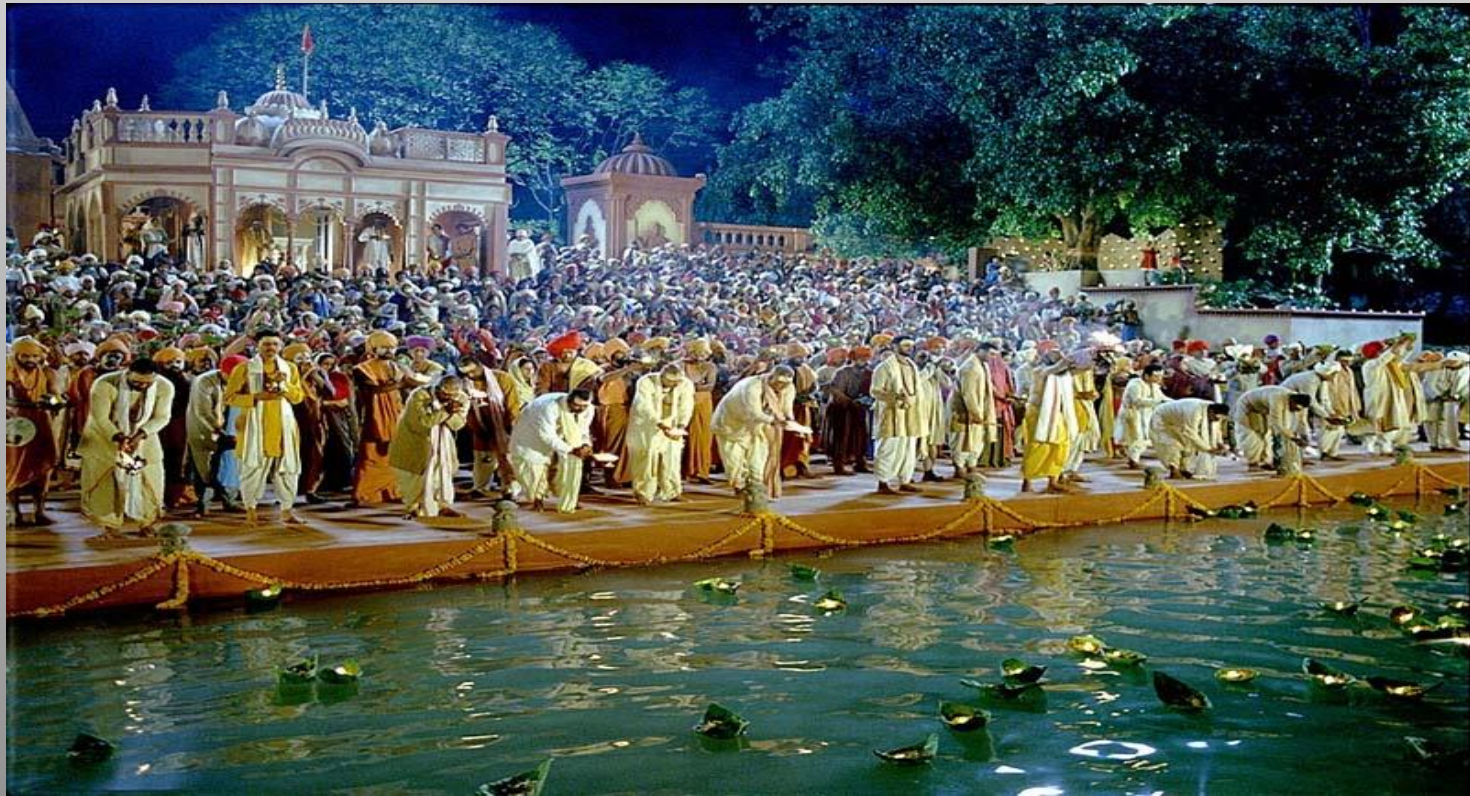
# Религия

- — это форма мировоззрения,
- основанная на вере в наличие сверхъестественных сил,
- которые влияют на жизнь человека и окружающий мир
- исследует те же вопросы,
  - что и миф



# Функции религии

- Объединительная
- Культурологическая
- Нравственно-воспитательная



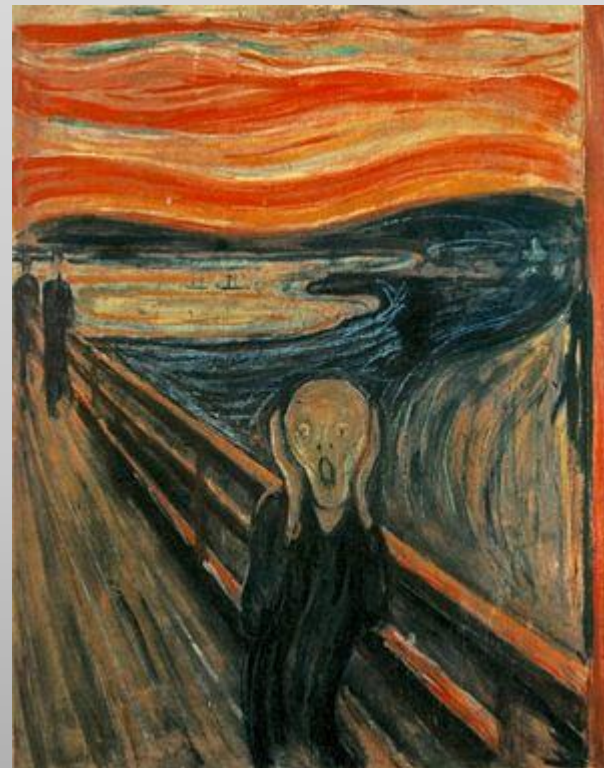
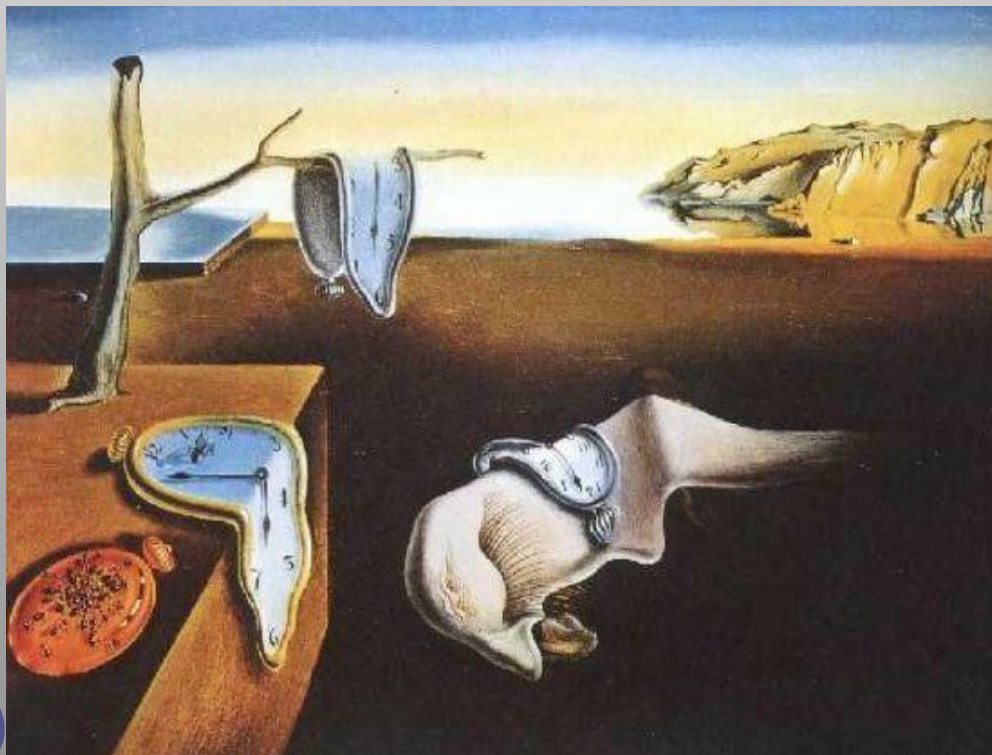
# Искусств

О

- образное осмысление действительности
- процесс или итог выражения внутреннего мира в художественном образе.



● Искусство — это творческое сочетание элементов таким способом, который отражает идеи, чувства или эмоции



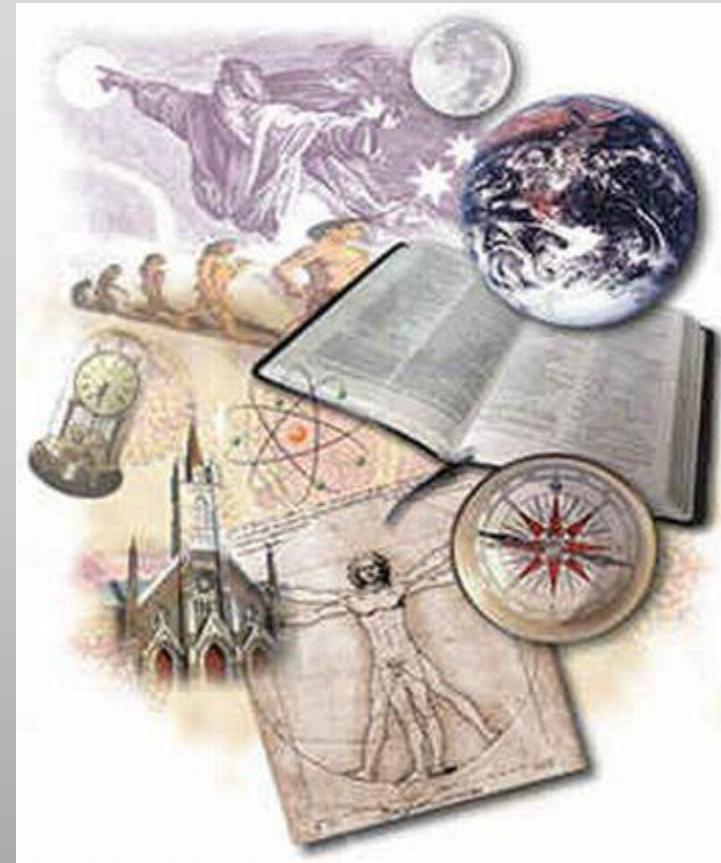
# Философия

- особый, научно-теоретический тип мировоззрения
- представляет собой высший уровень и вид мировоззрения, отличающийся:
  - ❖ рациональностью
  - ❖ системностью
  - ❖ логикой
  - ❖ теоретической оформленностью



# Наука

- - не только «чистое знание»,
  - это форма общественного сознания
- Отражая мир в его материальности,
  - образует единую, взаимосвязанную развивающуюся систему знаний о его законах
- Научное знание объективно, нейтрально
  - по отношению к человеческим целям и ценностям.



# Философский взгляд

- на мир всегда *субъективен, «пристрастен»*:
  - *истины философии преломляются через призму жизненных интересов и целей человека.*
- философское знание обретает характер и силу убеждения,
  - т.е. высших принципов делающих жизнь человека осмысленной и оправданной



# Что такое философия?

- как феномен духовной культуры, выступает в 3-х ипостасях:
  - ❖ во 1-х, как система знаний, имеющая свой предмет, понятийный аппарат, структуру, социальные функции
  - ❖ во 2-х, - как один из исторических типов мировоззрения
  - ❖ в 3-х, - как специфическая форма общественного сознания



# Предмет философии

- изменялся по мере накопления
- знаний о мире
- происходил процесс выделения
- в самостоятельные отрасли исследования



# Структура философского знания

- **Онтология**
- **Гносеология**
- **Логика**
- **Философская антропология,**
- **Социальная философия**
- **Философия истории,**
- **Этика,**
- **Эстетика,**
- **История философии и др....**

# Философия

- как самостоятельная отрасль знания, сформировалась из потребности выработки общего взгляда на мир,
  - исследования его общих начал и законов,
    - из фундаментальной потребности самоопределения человека в мире
- *«Человек испытывает духовную потребность в том, чтобы иметь целостное представление о мире»*  
(С.Н. Булгаков)

КАКОВ ЖЕ

предмет  
философии?



- *наиболее общее  
в системе "мир-человек" или*
  - *как отношение человека - к миру*
- Философская картина мира характеризуется тем, что содержит в себе два мыслительных хода:
  - от Человека к Миру и от Мира к Человеку.

# ФИЛОСОФИЯ

- включает в себя такие классические, **смысложизненные вопросы** как:
  - *какова природа мира?*
  - *в каком состоянии он находится?*
  - *есть ли в нем общие начала, связи и законы?*
  - *познаваем ли мир?*
  - *что есть человек?*
  - *какова природа человека?*
  - *в чем смысл жизни человека?*
  - *и многие другие....*

● **Таким образом, философия - это система самых общих теоретических взглядов**

● **на мир,**

● **человека,**

● **место человека в мире,**

● **уяснение различных форм отношения человека к миру**

# Философия

- – это форма общественного сознания
- - учение об общих принципах бытия и познания
- - мировоззренческая наука о всеобщих законах развития природы, общества, мышления.



# Философия

- - вырабатывает обобщённую систему взглядов на мир и места человека в нём;
- - она исследует:
  - ◆ познавательное
  - ◆ ценностное
  - ◆ социально-политическое
  - ◆ нравственное и
  - ◆ эстетическое отношение человека к миру

# ФУНКЦИИ ФИЛОСОФИИ

Мировоззренческая

Методологическая

Воспитательная и  
образовательная

Эвристическая  
(поисковая)

Социальной критики

Футурологическая

Идеологическая

**PHILOSOPHY.COM.LI**

