

Проверка домашнего задания

Зарисуйте размножение одноклеточных водорослей при: а) благоприятных условиях, б) неблагоприятных условиях



Тема урока: **Мхи – высшие споровые растения**

- Высшие споровые растения, тело которых разделено на листья, стебли и ризоиды. Обитатели влажных мест



Разновидности мхов

Печеночные



Риччия

Листостебельные
(настоящие мхи)



Строение мхов

1. Изучите мхи по гербарным экземплярам.
2. Зарисуйте Кукушкин лён, подпишите части тела мха.





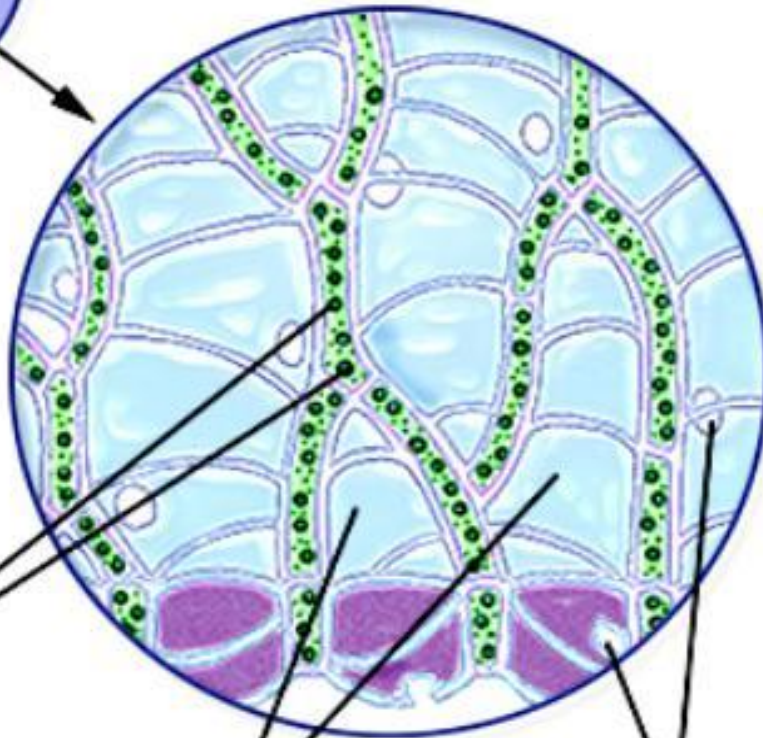
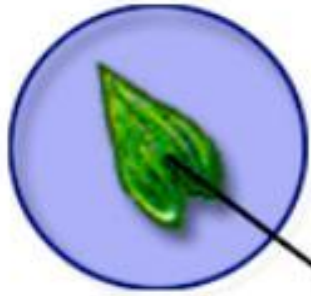
Кукушкин лён





Сфагнум

Микроскопическое строение листа

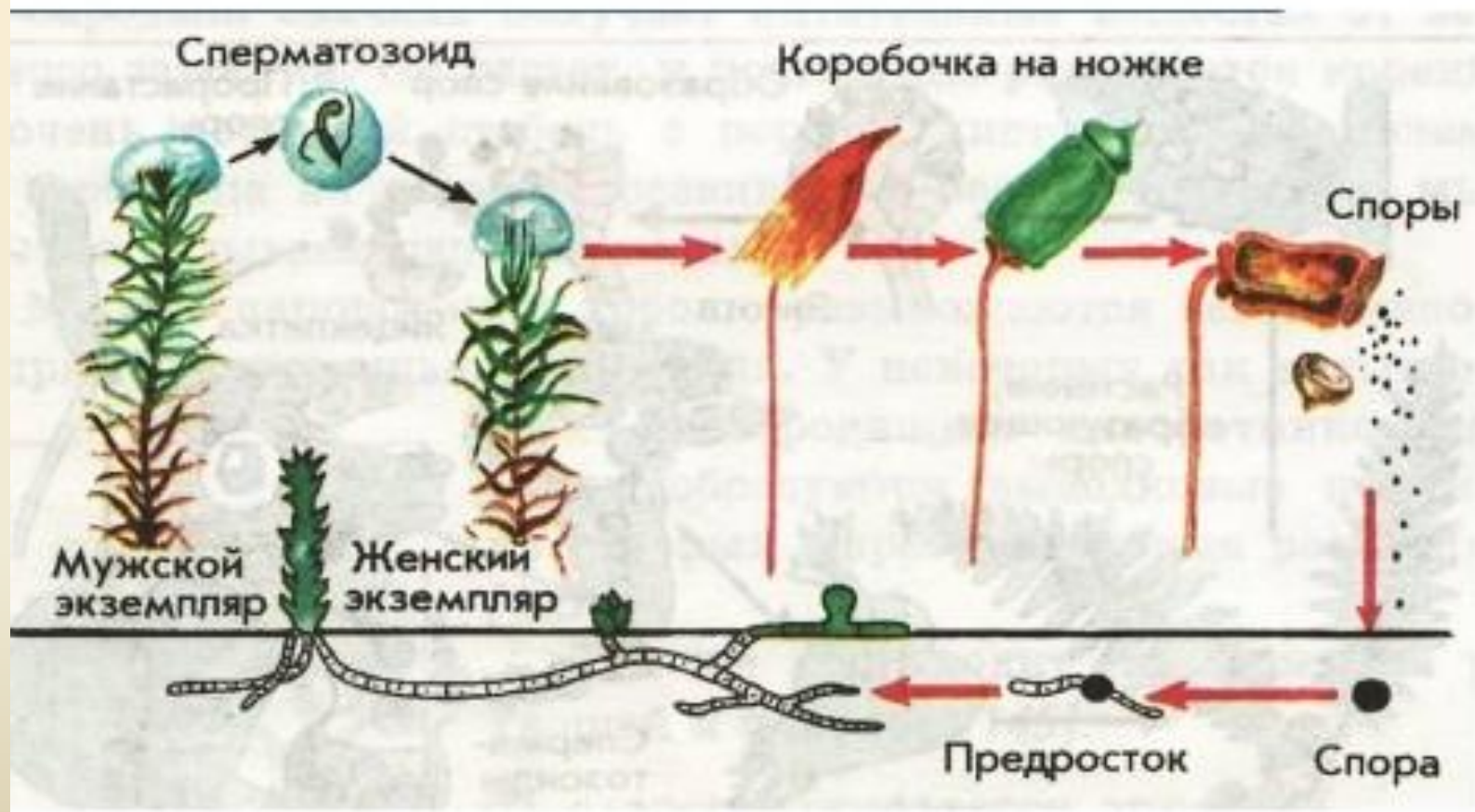


Клетки с
хлоропластами

Мертвые
клетки

Отверстия

Размножение мхов



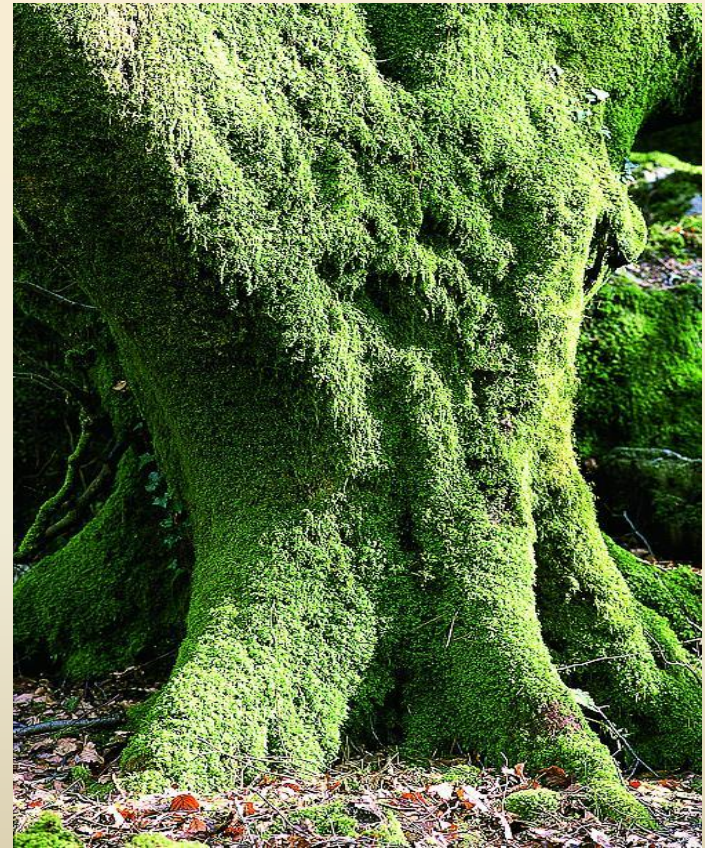
Значение мхов

- Заболачивание почв
- Образуют торф
- Питание животных
- Среда обитания животных



Общая характеристика МОХОВИДНЫХ

- Имеют стебель и листья
- Нет корней (есть ризоиды)
- Размножаются спорами
- Мхи относят к высшим споровым растениям



На рисунке 50 учебника представлен процесс размножения кукушкина льна. Рассмотрите рисунок. Запишите, в каком порядке происходят изменения в цикле развития этого растения, завершив предложенный план.

1. Образование гамет
2. Оплодотворение
3. Образование зиготы
4. _____
5. _____
6. _____



Проверь себя

- Что общего у мхов и водорослей?
- Почему мхи относят к Высшим споровым растениям?
- Чем сфагнум отличается от Кукушкина льна?
- Нет корней, есть ризоиды.
- Размножаются спорами, имеют листья и стебель
- Сфагнум не имеет ризоидов.

Домашнее задание

- § 10
- Задание на стр 63