

Примеры произведений в сонатной форме (Россия)

Увертюра к опере М.И. Глинки «Руслан и Людмила»



Начало увертюры



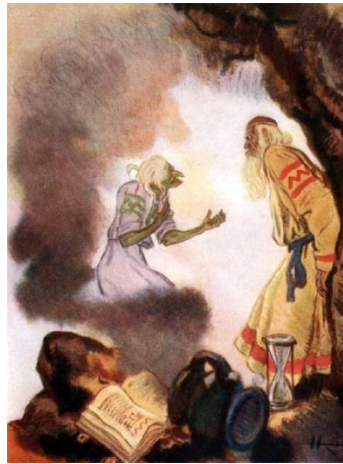
Звучит энергичная богатырская мелодия -
главная партия

Побочная партия

Лирическая побочная тема, музыкальная характеристика Людмилы



Заключительная партия



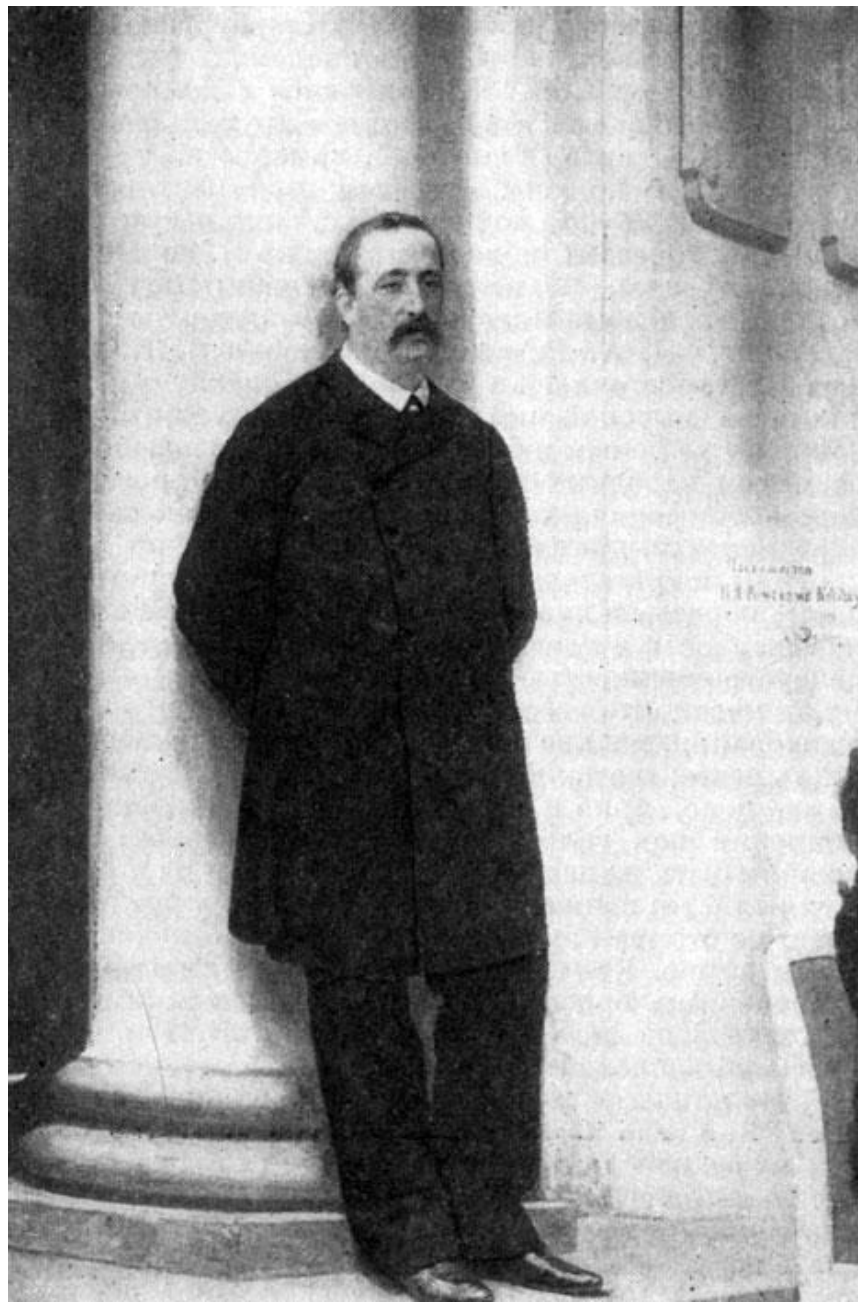
Короткие аккорды являются музыкальной характеристикой волшебницы Наины

В коде звучит тема Черномора



Тема Черномора –целотоновая гамма

Александр Порфирьевич Бородин - русский композитор, учёный — химик и медик. Участник «Могучей кучки». Наиболее значительным произведением Бородина по праву признаётся опера «Князь Игорь», являющаяся образцом национального героического эпоса в музыке. Умер от разрыва сердца



СИМФОНИЯ №2 «БОГАТЫРСКАЯ»

"БОГАТЫРСКАЯ СИМФОНИЯ» ПРИЗНАНА ВЕРШИНОЙ РУССКОГО И МИРОВОГО ЭПИЧЕСКОГО СИМФОНИЗМА.



В НЕЙ ДВЕ ТЕМЫ:

- 1. СИЛА ЛЕГЕНДАРНЫХ ГЕРОЕВ;**
- 2. ЛИРИЧЕСКАЯ, РИСУЮЩАЯ ПРОСТОРЫ РОДИНЫ.**

Николай Андреевич Римский-Корсаков в молодости

Римский-Корсаков Николай Андреевич (1844-1908). Фантастические миры, созданные гением Николая, продолжили и значительно обогатили славянскую тему в сочинениях русских композиторов XIX века





Симфоническая сюита «Шехеразада»

Первая часть – «Море и Синдбадов корабль»

Вступление. Тема Шахриара—грозная , властная. Звучит у труб, тромбонов, контрабасов.

Тема Шехерезады звучит на фоне мягких аккордов арфы. Солирующая скрипка поет пленительную мелодию. Она вьется тонким, извилистым восточным узором.

Экспозиция. Главная партия основана на теме Шахриара, Побочная партия - корабль морехода Синдбада, уходящий за горизонт.

Разработка рисует волнующееся море



П.И.Чайковский

Пётр Ильич по праву считается одним из самых великих композиторов во всемирной истории музыки. Он является автором 80 сочинений, среди которых 10 опер и 3 балета. Его знаменитые концерты, другие талантливые произведения для фортепиано, симфонии, сюиты, программная симфоническая музыка, балеты — всё это занимает важное место в мировой музыкальной культуре

«Ромео и Джульетта».

Увертюра П.И. Чайковского
по пьесе В. Шекспира.



«Ромео и Джульетта»



Увертюра П.И. Чайковского
по пьесе В. Шекспира

Строение увертюры « Ромео и Джульетта »

1. *Вступление - « Утро в Вероне »*
2. *Экспозиция- образы Зла и Добра*
3. *Разработка-столкновение и борьба сил Добра и Зла*
4. *Реприза-итог взаимодействия*
5. *Кода- эпилог, послесловие*











Балкон Джульетты в Вероне



An impressionistic painting of a forest scene. The foreground features a stream with blue and purple tones, flowing through a landscape of yellow and green. Several white-barked trees, likely birches, stand prominently in the mid-ground. The background is a dense forest with a mix of warm and cool colors, creating a sense of depth and atmosphere. The overall style is characteristic of the Impressionist movement.

П. ЧАЙКОВСКИЙ

КОНЦЕРТ № 1
ДЛЯ
ФОРТЕПИАНО
С ОРКЕСТРОМ



**ЛАЗАРЬ
БЕРМАН**

СИМФОНИЧЕСКИЙ
ОРКЕСТР
ЗАПАДНО-
БЕРЛИНСКОГО
РАДИО
ДИРИЖЕР
ЮРИЙ
ТЕМИРКАНОВ

**LAZAR
BERMAN**

WEST
BERLIN
RADIO
SYMPHONY
ORCHESTRA
CONDUCTOR
YURI
TEMIRKANOV

CONCERTO № 1
FOR PIANO
AND
ORCHESTRA

P. TCHAIKOVSKY



**Инструментальный концерт- это
соревнование солиста и оркестра**



S. RACHMANINOV



CONCERTO
No. 2
FOR PIANO
AND ORCHESTRA

ALEXEI
CHERKASOV
CONDUCTOR
GENNADI
CHERKASOV



КОНЦЕРТ

№ 2

ДЛЯ ФОРТЕПИАНО
С ОРКЕСТРОМ

С. РАХМАНИНОВ

АЛЕКСЕЙ
ЧЕРКАСОВ
ДИРИЖЕР
ГЕННАДИЙ
ЧЕРКАСОВ

© 1998 Melody Music Group, Inc. All rights reserved. Printed in the U.S.A.

Вступление у фортепиано, основано на мерной последовательности аккордов субдоминантовой функции с гулками «колокольными» ударами басового звука





В основе первой части концерта лежат две темы, обе широко распевные, проникнутые свободой мелодического дыхания, но различные по выразительной окраске. Первая тема носит более суровый, мужественный, динамически устремленный характер, вторая — лирически светлая и мечтательная

Д.Д.Шостакович

Симфония № 7 « Ленинградская »



Музыка посвящена блокаде Ленинграда



**Эпизод нашествия из
симфонии 7**

