

**Лабораторная  
диагностика  
клещевого энцефалита и  
бешенства**



# Арбовирусы - экологическая группа

Семейство **Flaviviridae**

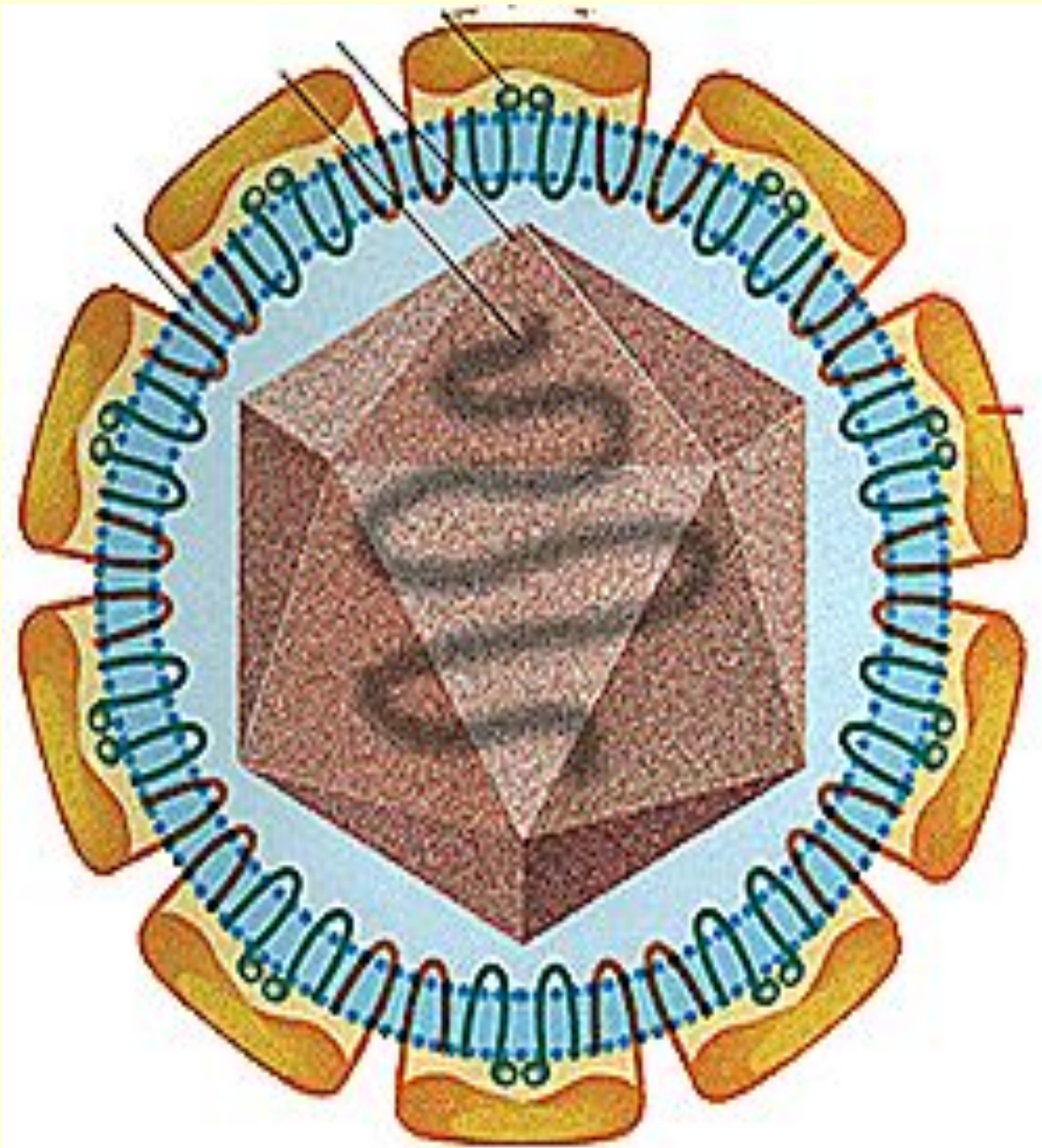
Род **Flavivirus**

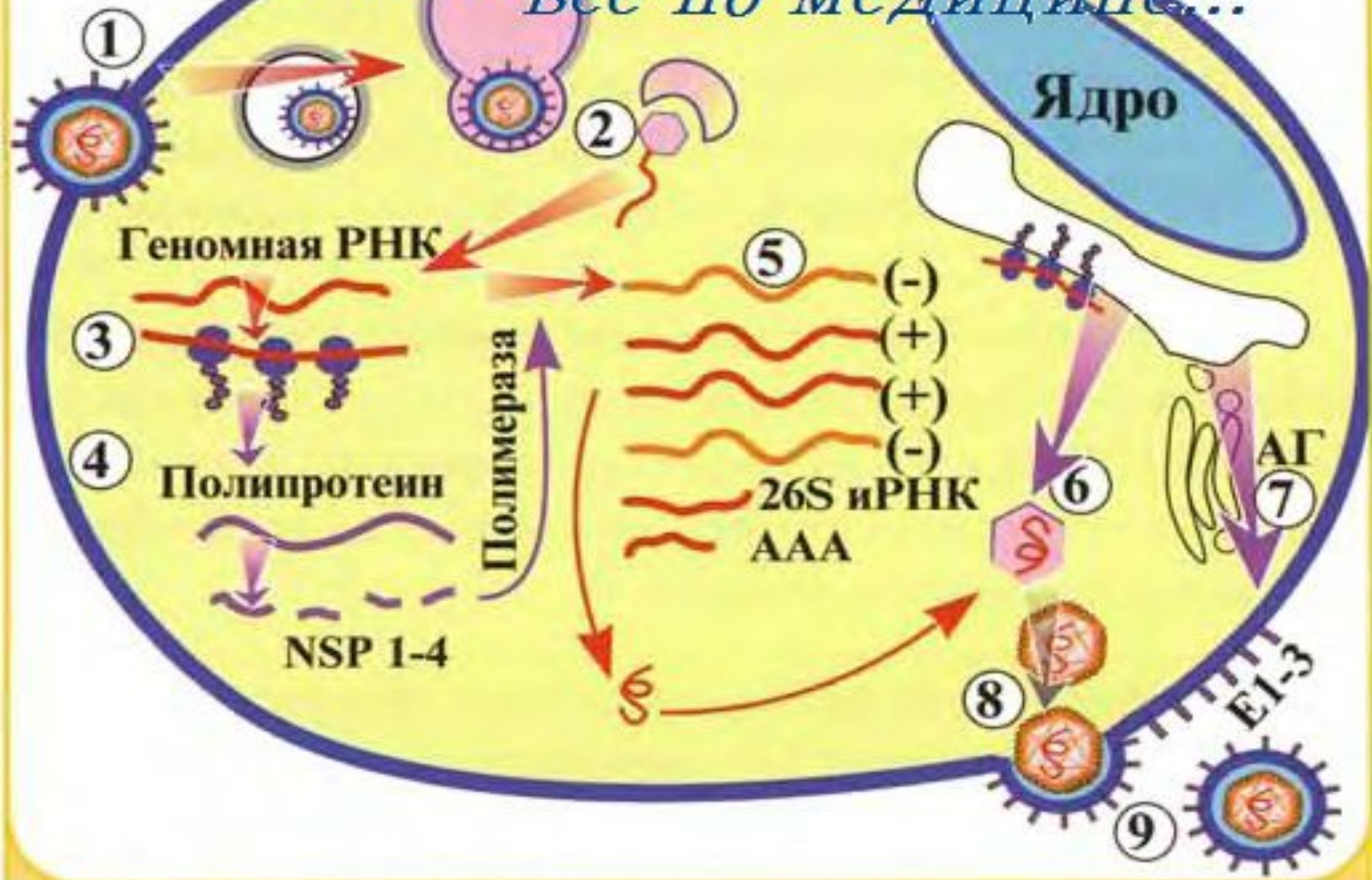
## **вирус клещевого энцефалита**

- европейский субтип
- дальневосточный субтип
- сибирский субтип

***вирус омской геморрагической лихорадки***

***вирус желтой лихорадки***





# Культивирование вируса клещевого энцефалита

- Культуры клеток
- Лабораторные животные  
(интрацеребральное  
заражение новорожденных  
мышей)
- Гусиные эмбрионы

# Лабораторная диагностика клещевого энцефалита

Исследуемый материал	Что необходимо сделать	Результат
<b>Кровь, ликвор, секционный материал, клещ, молочные продукты</b>	<b>Заразить культуру клеток</b>	
<b>Культуральная жидкость</b>	<b><i>Провести индикацию вируса в РГА на стекле с 0,5% взвесью эритроцитов гуся</i></b>	<b><i>Рисунок, заключение</i></b>

***Провести  
идентификацию  
вируса в РТГА на  
стекле с  
противоклещевой  
иммунной  
сывороткой***

***Рисунок,  
заключение***

## **Схема РГА**

**Культуральная жидкость (№3)**

**Буферный раствор (№2)**

**0,5 % взвесь гусиных эритроцитов (№1)**

## **Схема РТГА**

**Культуральная жидкость (№3)**

**Противоклещевая сыворотка (№4)**

**0,5 % взвесь гусиных эритроцитов (№1)**



# Специфическая профилактика



- **Вакцина клещевого энцефалита культуральная очищенная концентрированная инактивированная сухая**



**Схема вакцинации:**  
курс вакцинации состоит из 2 доз - осенью и весной - с интервалом 5-7 месяцев.  
Ревакцинация через год. Последующие - каждые три года.

# ЭнцеВир

- Очищенная концентрированная вакцина

Получена путем инаktivации формалином вируса клещевого энцефалита,

накопленного на взвешенной первичной культуре клеток куриного эмбриона,

сорбированная на алюминия гидроксиде

**СЕМЕЙСТВО RABDOVIRIDAE**

**РОД LYSSAVIRUS**

**32 ВОЗБУДИТЕЛЯ**

**17 из них вызывают заболевания у человека и  
позвоночных животных**

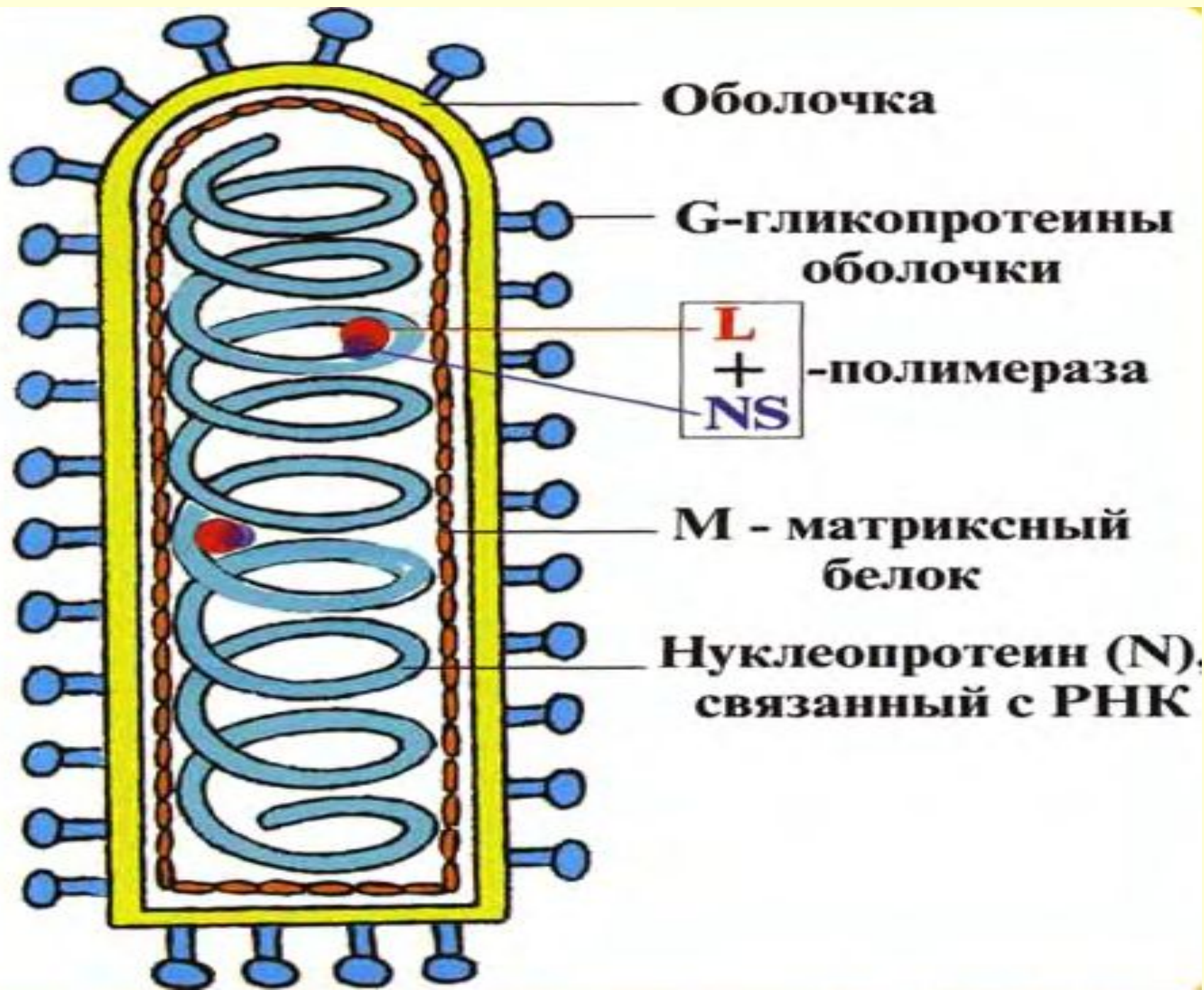
**(*ВИРУСЫ БЕШЕНСТВА*, ВИРУСЫ  
ЕВРОПЕЙСКИХ ЛЕТУЧИХ МЫШЕЙ,  
АВСТРАЛИЙСКИХ ЛЕТУЧИХ МЫШЕЙ,  
ЛЕТУЧИХ МЫШЕЙ ЛАГОСА И ДР.)**

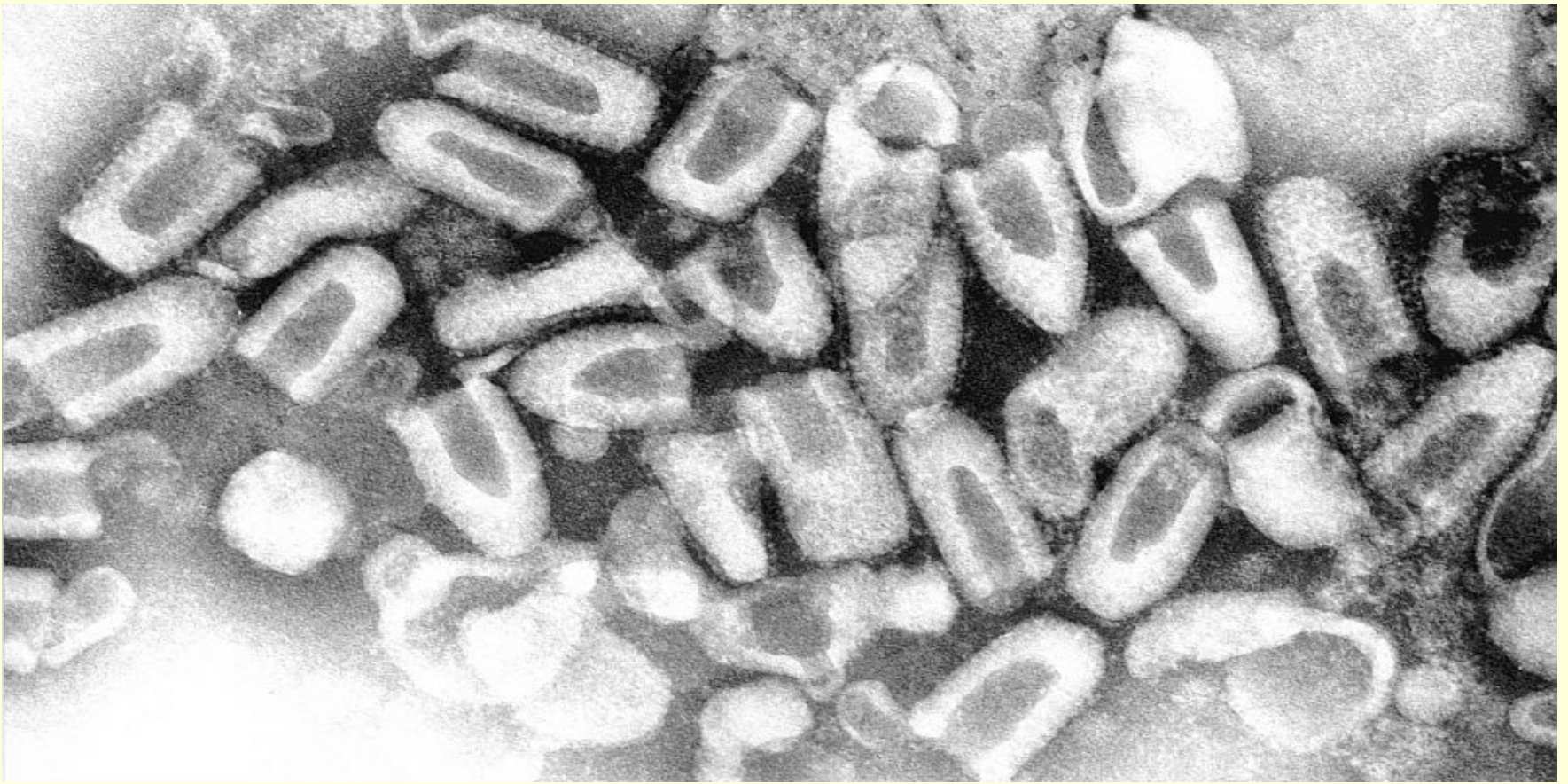
**3 - поражают позвоночных и беспозвоночных**

**12 - поражают беспозвоночных**

# БИОЛОГИЧЕСКИЕ ВАРИАНТЫ ВИРУСА БЕШЕНСТВА

- **ВИРУЛЕНТНЫЙ («КЛАССИЧЕСКИЙ», «УЛИЧНЫЙ»)** – ВЫЗЫВАЕТ ЗАБОЛЕВАНИЯ У ЧЕЛОВЕКА И ЖИВОТНЫХ С ВЫСОКОЙ ЛЕТАЛЬНОСТЬЮ
- **ВИРУС «ДИКОВАНИЯ» ЛИС И ПЕСЦОВ** – МЕНЕЕ ПАТОГЕНЕН ДЛЯ ЖИВОТНЫХ И ЧЕЛОВЕКА
- **ВИРУС «ФИКСИРОВАННЫЙ»** – АТТЕНУИРОВАННЫЙ, ПОЛУЧЕН Л. ПАСТЕРОМ
- **ВИРУС «БЕШЕНОЙ СОБАКИ»**
- **ВИРУС БЕШЕНСТВА ЛЕТУЧИХ МЫШЕЙ**



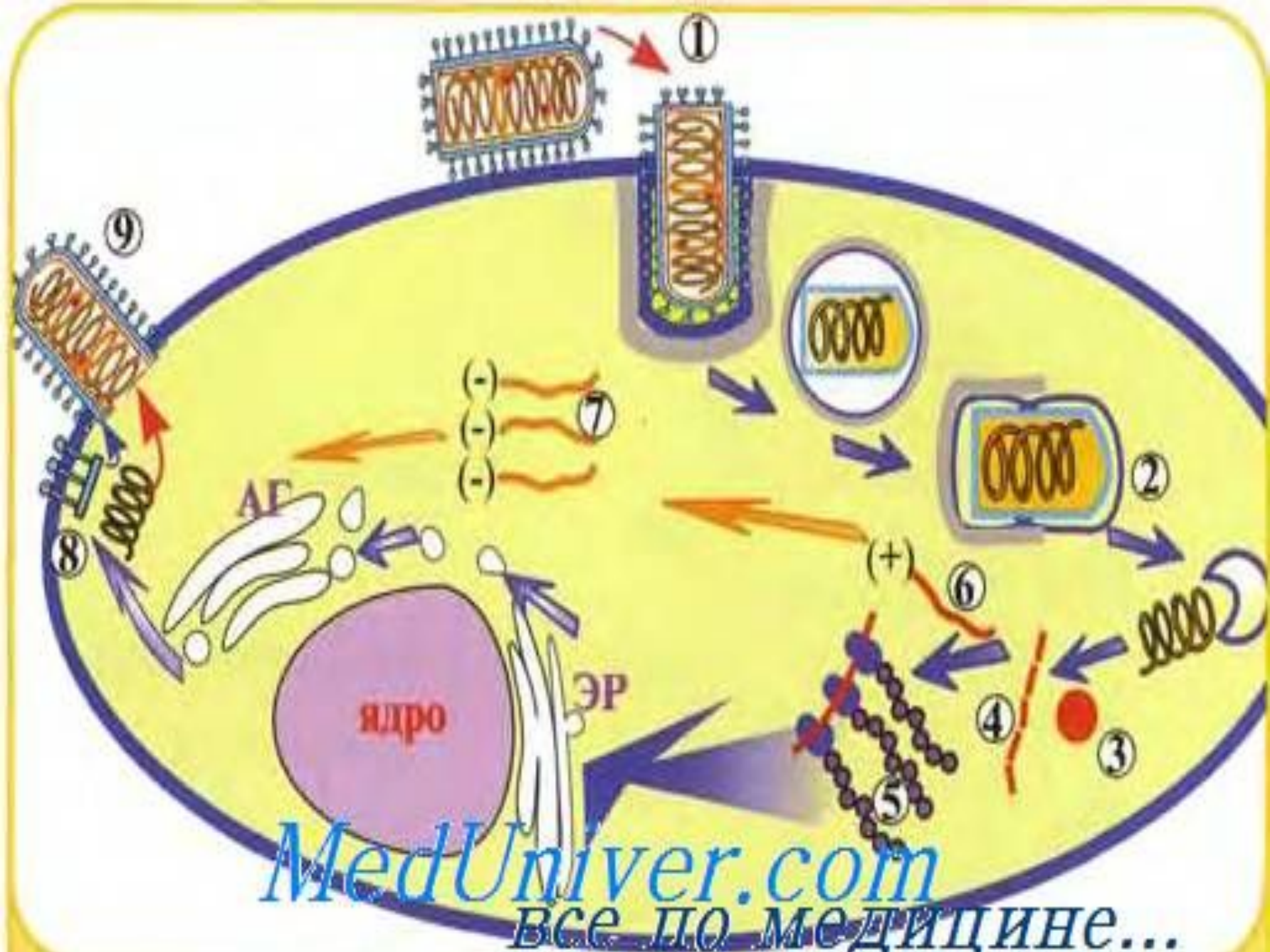


Размер вириона 75-180нм

Геном-однонитевая линейная минус-нить РНК

Спиральный тип симметрии капсида

Суперкапсид



MedUniver.com

Все по медицине...



# Культивирование вируса бешенств

- Культуры клеток (ФЭЧ, клетки почек хомячка, Vero)
- Лабораторные животные  
(внутри мозговое заражение кроликов, хомячков, мышей и др.)

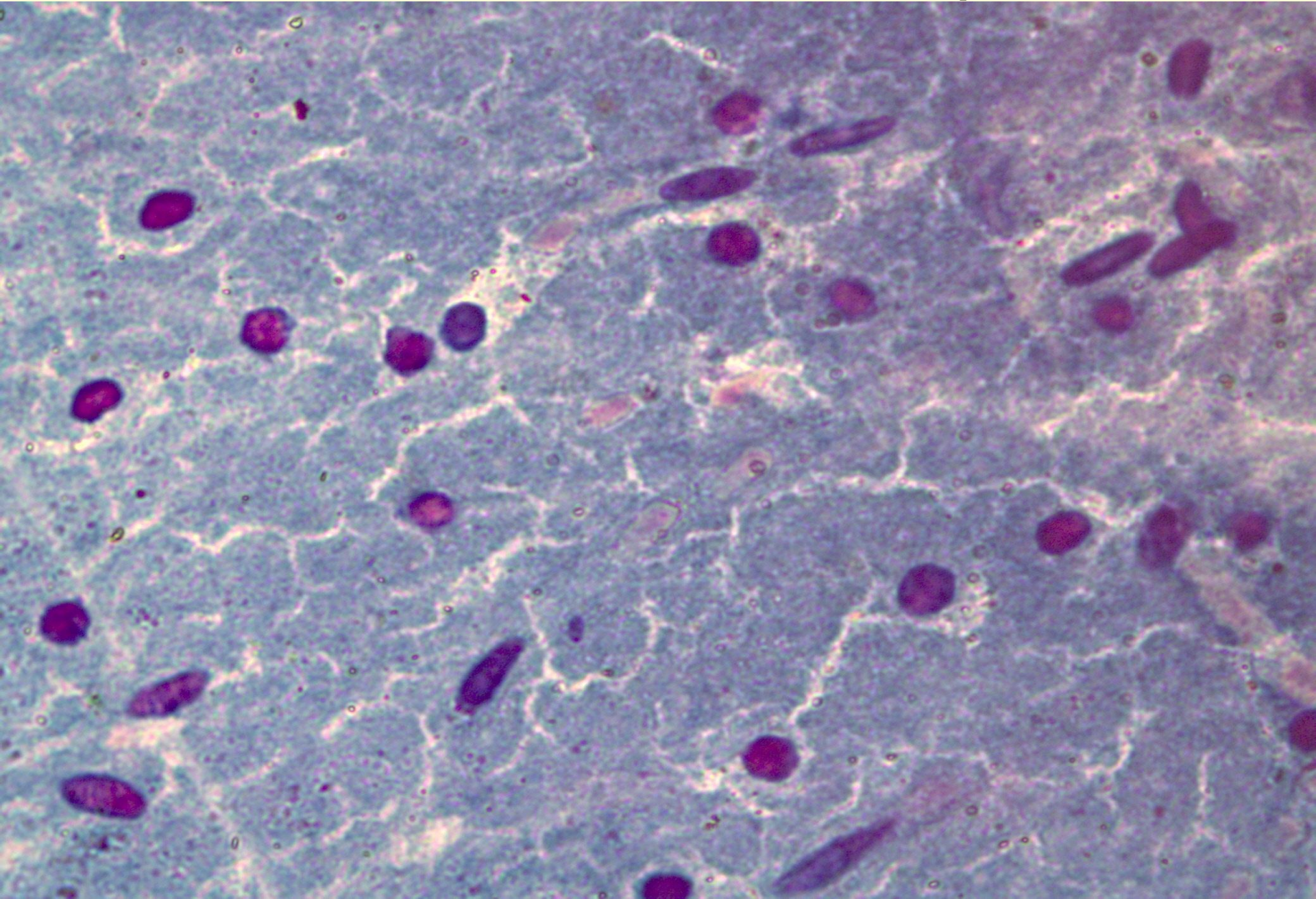
# Лабораторная диагностика бешенства

*Мазок-препарат  
из суспензии  
мозга животного,  
погибшего от  
бешенства*

*Промикроско-  
пировать,  
зарисовать  
(тельца  
Бабеша-  
Негри)*

*Рисунок*

# Тельца Бабеша-Негри



# Специфическая профилактика



- ***КОКАВ*** - вакцина  
антирабическая культуральная  
концентрированная очищенная  
инактивированная сухая
  
- ***Рабивак-Внуково-32 (КАВ)*** -  
вакцина антирабическая  
культуральная  
инактивированная

- *Рабипур*

**Содержит инактивированный вирус бешенства, накопленный на культуре клеток ФЭК (фибробласты эмбриона курицы).**

# **СХЕМА АНТИРАБИЧЕСКОЙ ПОМОЩИ**

## Неспецифическая профилактика

- **МЕСТНАЯ ОБРАБОТКА ПОВРЕЖДЕНИЙ**  
**ПРОМЫТЬ РАНУ ВОДОЙ С МЫЛОМ, КРАЯ**  
**РАНЫ ОБРАБОТАТЬ 70% СПИРТОМ**  
**ИЛИ 5% НАСТОЙКОЙ ЙОДА**

## Специфическая профилактика

- **АНТИРАБИЧЕСКАЯ ВАКЦИНА (0, 3, 7, 14, 30, 90 СУТ.)**
- **АНТИРАБИЧЕСКИЙ ИММУНОГЛОБУЛИН**

# СХЕМА АНТИРАБИЧЕСКОЙ ПОМОЩИ

ХАРАКТЕР КОНТАКТА	ДАННЫЕ О ЖИВОТНОМ	АНТИРАБИЧЕСКИЙ ПРЕПАРАТ
ОСЛЮНЕНИЯ НЕПОВРЕЖДЕННЫХ КОЖНЫХ ПОКРОВОВ, ОДИНОЧНЫЕ ПОВЕРХНОСТНЫЕ УКУСЫ ТУЛОВИЩА, КОНЕЧНОСТЕЙ, НАНЕСЕННЫЕ ДОМАШНИМИ И СЕЛЬСКОХОЗЯЙСТВЕННЫМИ ЖИВОТНЫМИ	10 ДНЕЙ ЖИВОТНОЕ ЗДОРОВОЕ - ВВЕДЕНИЕ ПРЕКРАЩАЕТСЯ (ПОСЛЕ 3 ИНЪЕКЦИИ) НАБЛЮДЕНИЕ НЕВОЗМОЖНО - ВВЕДЕНИЕ ПО СХЕМЕ	КОКАВ-0,3,7,14,30, 90 ДЕНЬ В/М В ДЕЛЬТОВИДНУЮ МЫШЦУ (ДЕТЯМ – В ПЕРЕДНЕБОКОВУЮ ПОВЕРХНОСТЬ БЕДРА)



<p>ОСЛЮНЕНИЯ СЛИЗИСТЫХ УКУСЫ ГОЛОВЫ, ЛИЦА, ШЕИ, КИСТИ, ПАЛЬЦЕВ РУК И НОГ, ЛЮБЫЕ МНОЖЕСТВЕННЫЕ И ГЛУБОКИЕ УКУСЫ, НАНЕСЕННЫЕ ДОМАШНИМИ И СЕЛЬСКОХОЗЯЙСТВЕН НЫМИ ЖИВОТНЫМИ ЛЮБЫЕ ОСЛЮНЕНИЯ И ПОВРЕЖДЕНИЯ, НАНЕСЕННЫЕ ДИКИМИ ПЛОТОЯДНЫМИ ЖИВОТНЫМИ, ЛЕТУЧИМИ МЫШАМИ И ГРЫЗУНАМИ</p>	<p>10 ДНЕЙ ЖИВОТНОЕ ЗДОРОВО - ВВЕДЕНИЕ ПРЕКРАЩАЕТС Я (ПОСЛЕ 3 ИНЪЕКЦИИ) НАБЛЮДЕНИЕ НЕВОЗМОЖНО -ВВЕДЕНИЕ ПО СХЕМЕ</p>	<p>КОМБИНИРОВАН НОЕ ЛЕЧЕНИЕ: АНТИРАБИЧЕС- КИЙ ИММУНОГЛОБУЛ ИН (ГЕТЕРО-ИЛИ ГОМОЛОГИЧНЫЙ) ВНУТРИМЫШЕЧ НО + КОКАВ-0,3,7,14,30, 90 ДЕНЬ В/М В ДЕЛЬТОВИД НУЮ МЫШЦУ</p>
---	--	---