

Северный Ледовитый океан

Северный Ледовитый океан в цифрах:

Площадь – 14,1 млн.кв.км

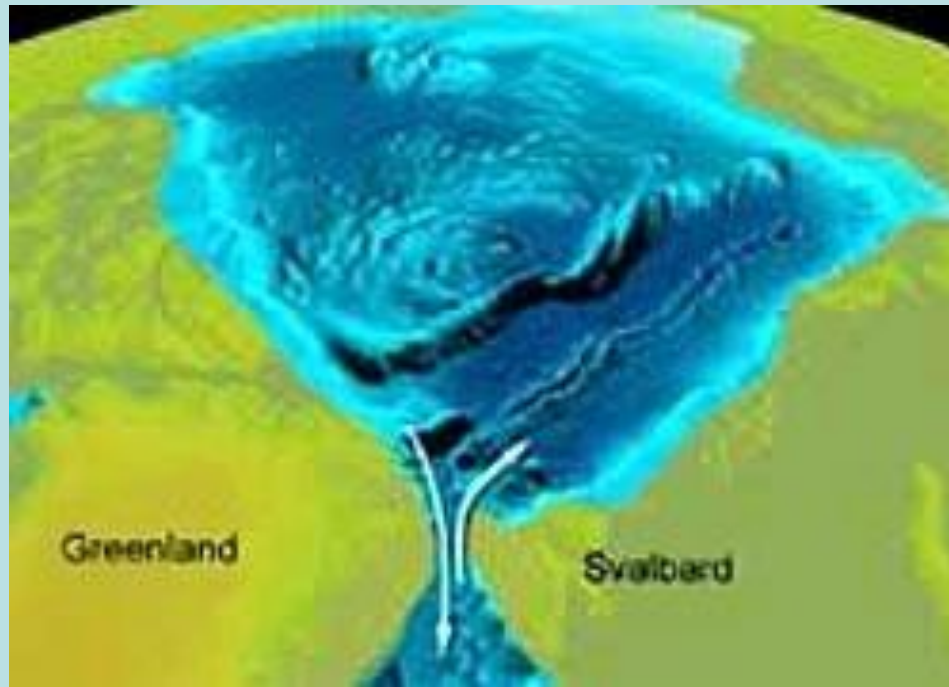
Средняя глубина – 1220 м.

Максимальная глубина – 5527 м.

Максимальная ширина – 3200км.

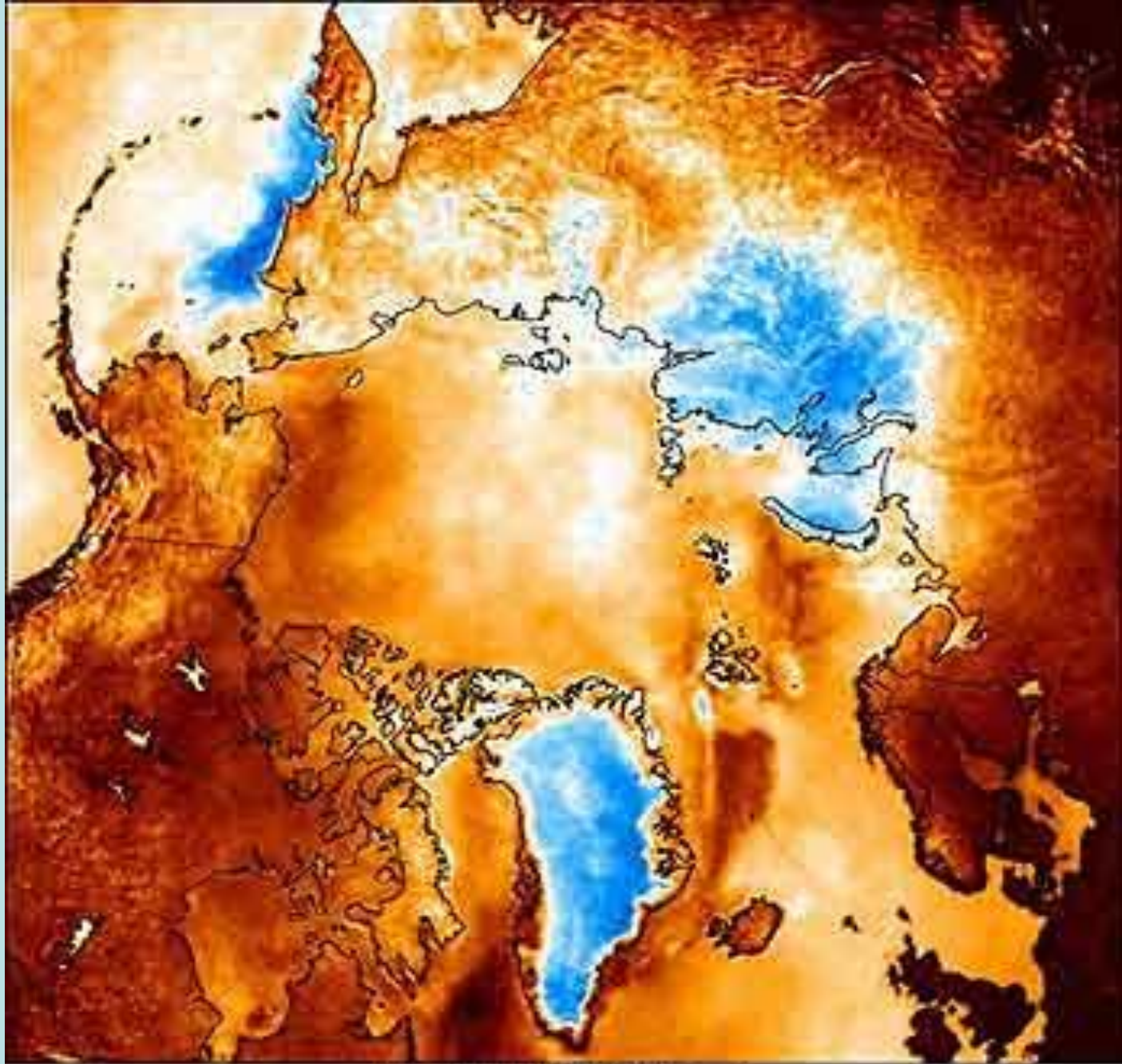
Длина береговой линии – 45 389 км





Северный Ледовитый океан когда-то был пресным озером, соединённым с Атлантикой узким проливом. 18 миллионов лет назад загадочные передвижения тектонических плит привели к тому, что пролив между Гренландией и Европой стал расширяться. Постепенно (это продолжалось сотни тысяч лет) солёная вода Атлантики начала поступать в Арктику, превращая пресное озеро в океан.

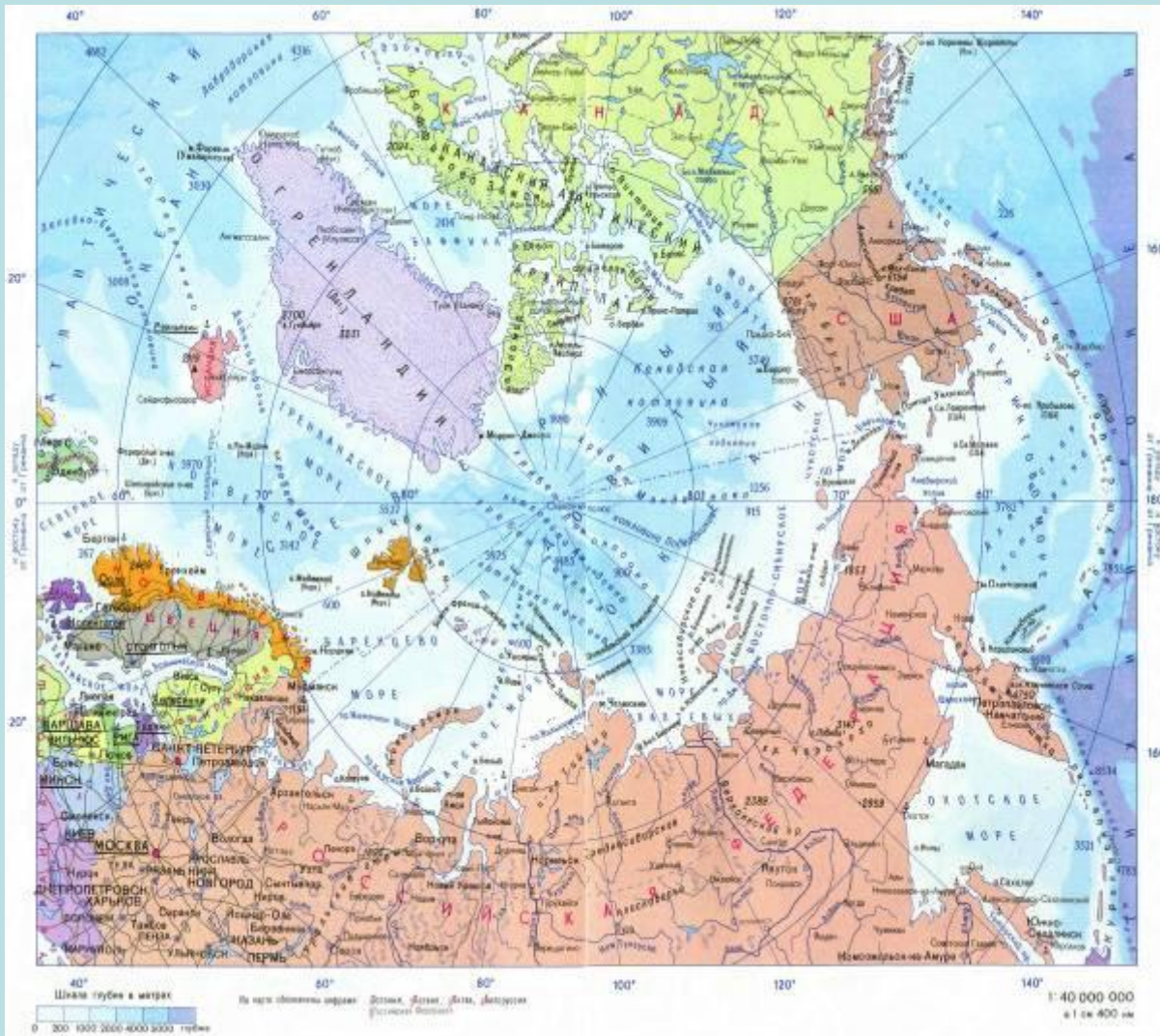
**Снимок
Северного
Ледовитого
океана из
космоса**



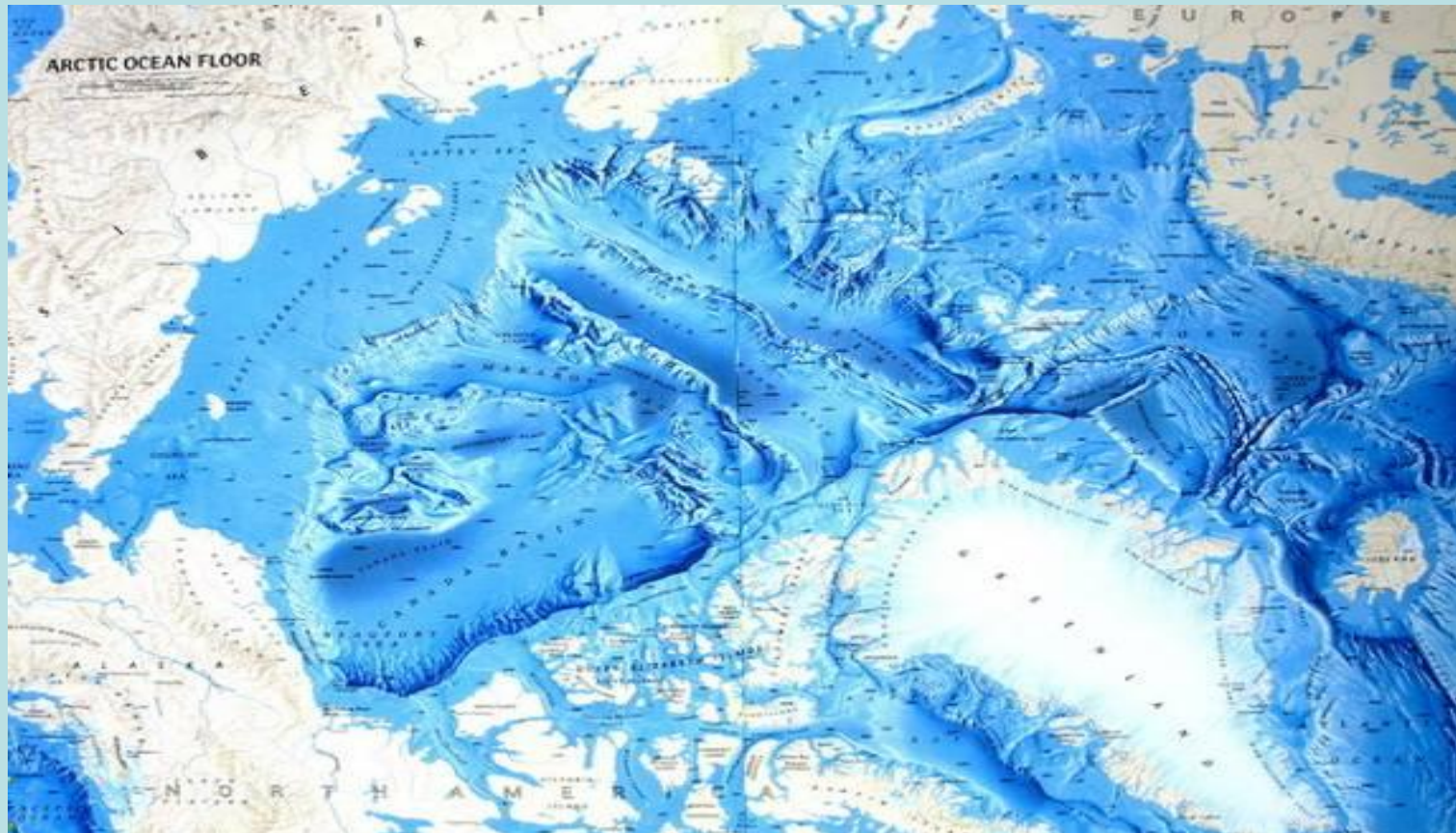
Temperature Trend (°C/decade)



ГЕОГРАФИЧЕСКОЕ ПОЛОЖЕНИЕ ОКЕАНА



СТРОЕНИЕ ОКЕАНИЧЕСКОЙ ВПАДИНЫ



ХРЕБЕТ ЛОМОНОСОВА



В ходе второй экспедиции, в которой принимал участие ледокол «Россия», учёными было выяснено, что хребты Ломоносова и Менделеева в Северном Ледовитом океане являются продолжением континентального шельфа России.



ВИДЫ ЛЬДОВ

МОРСКИЕ ЛЬДЫ

ПРИШАЙНЫЕ

- Прикреплены к берегам и могут образовывать сплошные поля (несколько км)
- Образуется из однолетнего льда
- Практически непроходим для ледоколов

ДРЕЙФУЮЩИЕ (ПАКОВЫЕ)

- Двигутся под влиянием морских течений
- Смесь ледниковых полей разного возраста
- Редко бывают сплошными: изобилуют разводьями и полыньями

«Челюскин» во льдах Арктики



13 февраля 1934 г. судно было раздавлено льдами. В беду попали 100 членов экипажа, в том числе женщины и дети.

ВИДЫ ЛЬДОВ

ТОРОСЫ

Гряды ледяных глыб



АЙСБЕРГИ

Что это такое?



ТОРОСЫ

Слой льда может достигать 20 м



ВЗАИМОДЕЙСТВИЕ ОКЕАНА, АТМОСФЕРЫ И СУШИ

- **Океан находится в холодном поясе освещённости.**
- **Полярная ночь длится 186 суток, а полярный день – 179.**
- **Снег и лёд отражают 90 % солнечной радиации.**

ОРГАНИЧЕСКИЙ МИР ОКЕАНА

- Белые медведи



- Моржи





Белуха – морское млекопитающее семейства дельфиновых. Длина 6 м, вес до 2 тонн



Тюлени



Белек



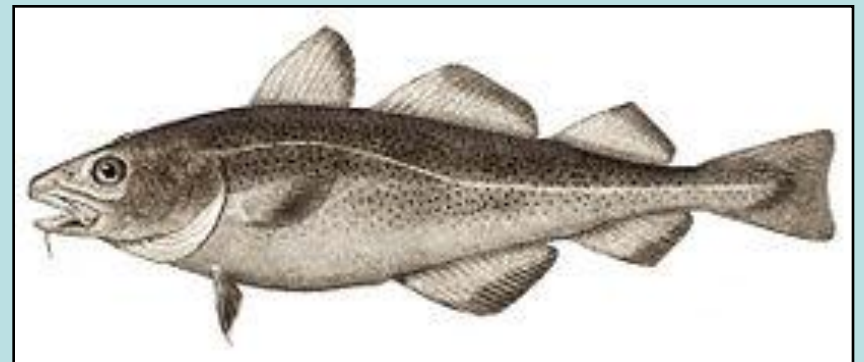


Морской окунь



Сельдь

Треска



Кайра

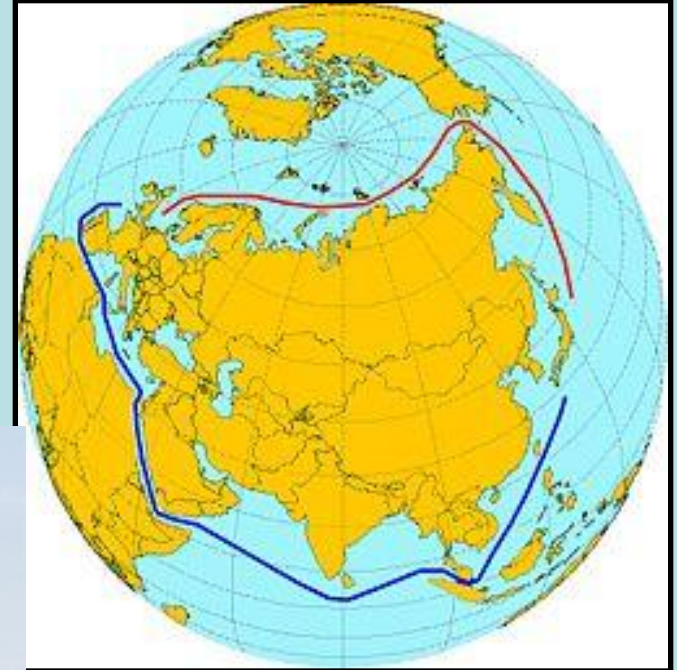


ЧИСТИК



СЕВЕРНЫЙ МОРСКОЙ ПУТЬ

- Кратчайший морской путь между Дальним Востоком и европейской частью России.
- Главная судоходная магистраль России в Арктике.
- Северный морской путь (обозначен красным цветом) и альтернативный путь, проходящий через Суэцкий канал (синий цвет).



По каким морям он проходит?

ХОЗЯЙСТВЕННОЕ ИСПОЛЬЗОВАНИЕ



В шельфовой зоне ведётся добыча нефти.

ХОЗЯЙСТВЕННОЕ ИСПОЛЬЗОВАНИЕ



- Часть морей является промышленными (ведётся отлов *трески*, *палтуса*, *пикши* и др.). Развивается *мариккультура*. Например, в России в Белом море выращивают мидий.

ОКЕАНУ ГРОЗИТ ОПАСНОСТЬ

«Северный Ледовитый океан, который во время «холодной» войны был свалкой радиационных отходов из СССР, в последнее время превращается в отстойник для вредных химических веществ со всего мира», – сообщила экологическая организация Всемирный фонд защиты природы (WWF).



Домашнее задание

- Подготовка к контрольной работе по параграфам 17-20