

Зодчество – ИСКУССТВО СТРОИТЬ И УКРАШАТЬ ЗДАНИЯ

Деревянное зодчество



ЦЕРКОВЬ ВОСКРЕШЕНИЯ ЛАЗАРЯ ИЗ МУРОМСКОГО МОНАСТЫРЯ. САМАЯ СТАРАЯ ДЕРЕВЯННАЯ ПОСТРОЙКА НА ТЕРРИТОРИИ РОССИИ.





Основные украшения сосредотачивали на щипце - фронте избы. С самых давних пор основные резные украшения располагались на полотенце - лобовая доска, которая закрывала переход от бревен нижележащего сруба к фронту.

Основная тема украшений на полотенце - это были и есть солярные знаки, знаки солнца.

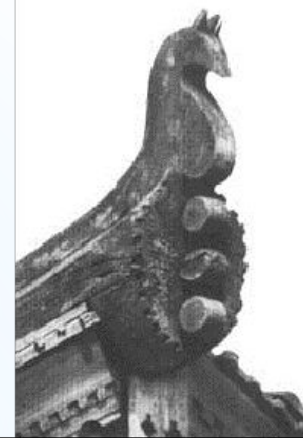
На деревянных наличниках часто встречаются цветы, злаки, плоды родной земли, сирины, львы, голуби, петухи и даже сказочные русалки.



Схема устройства
кровли:

- 1 - желоб,
- 2 - охлупень,
- 3 - стамик,
- 4 - слега,
- 5 - огниво,
- 6 - князевая слега ("кнес"),
- 7 - повальная слега,
- 8 - самец,
- 9 - повал,
- 10 - причелина,
- 11 - курица,
- 12 - пропуск,
- 13 - бык,
- 14 - гнет.

Конек – верхний стык двух скатов кровли



Причелины – доски, закрывающие наружные торцы подкровельный слег



Полотенце – короткая резная доска, закрывающая стык причелин

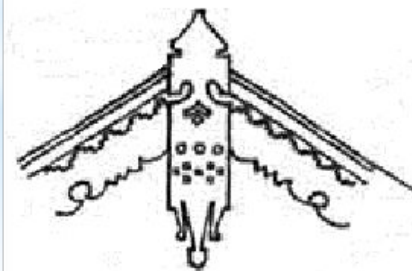


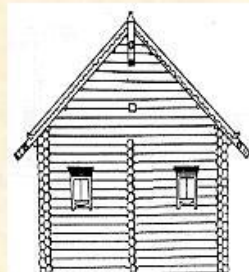
Схема «Основные типы крестьянских построек»

«Брус» -
хозяйственная часть
расположена за
жилым помещением

четырёхстенок



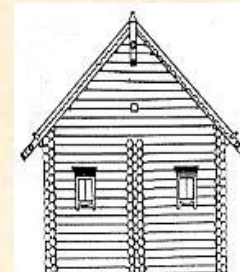
пятистенок



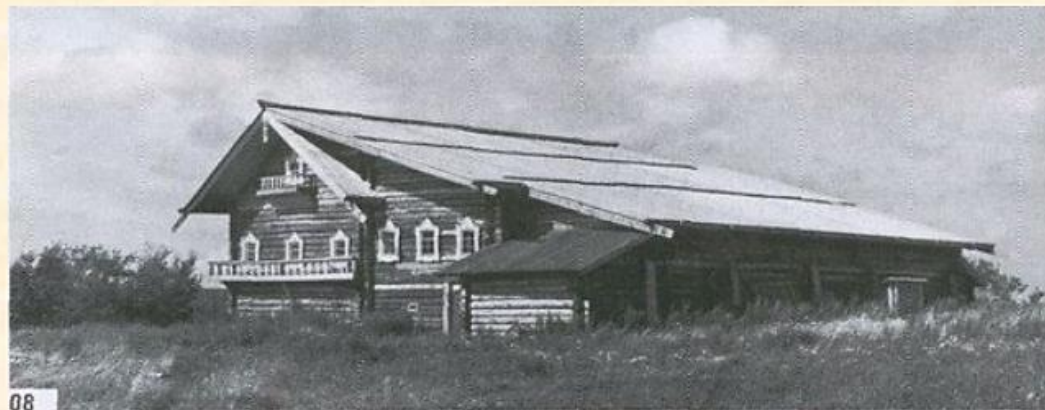
шестьстенок



изба-двойня



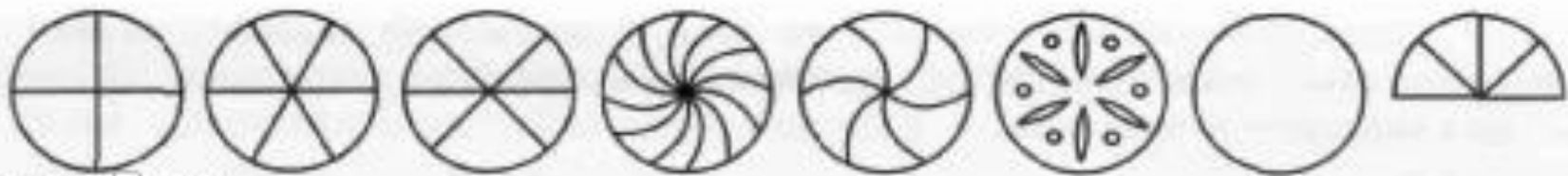
«Кошель» -
хозяйственная часть
расположена сбоку и
сзади от жилого
помещения



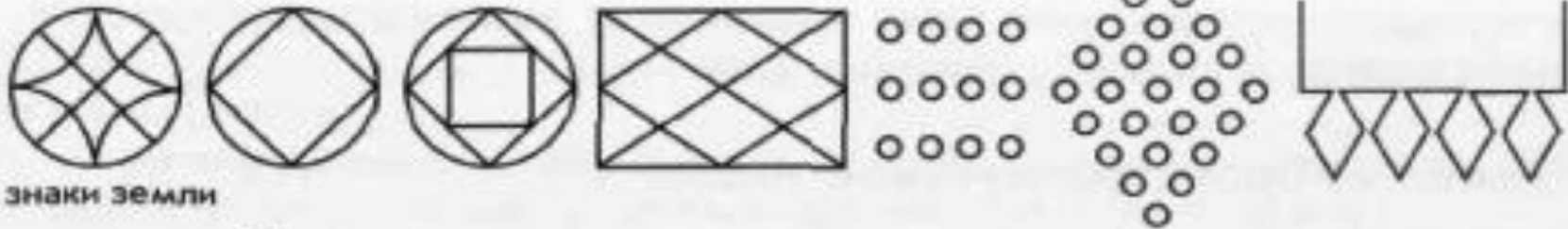
08



Огромную роль на Руси люди придавали символическому изображению солнца. Его показывали трижды восходящим, в зените и уходящим - в местах соприкосновения кровли со срубом, наверху по стыком кровельных скатов и причелин.



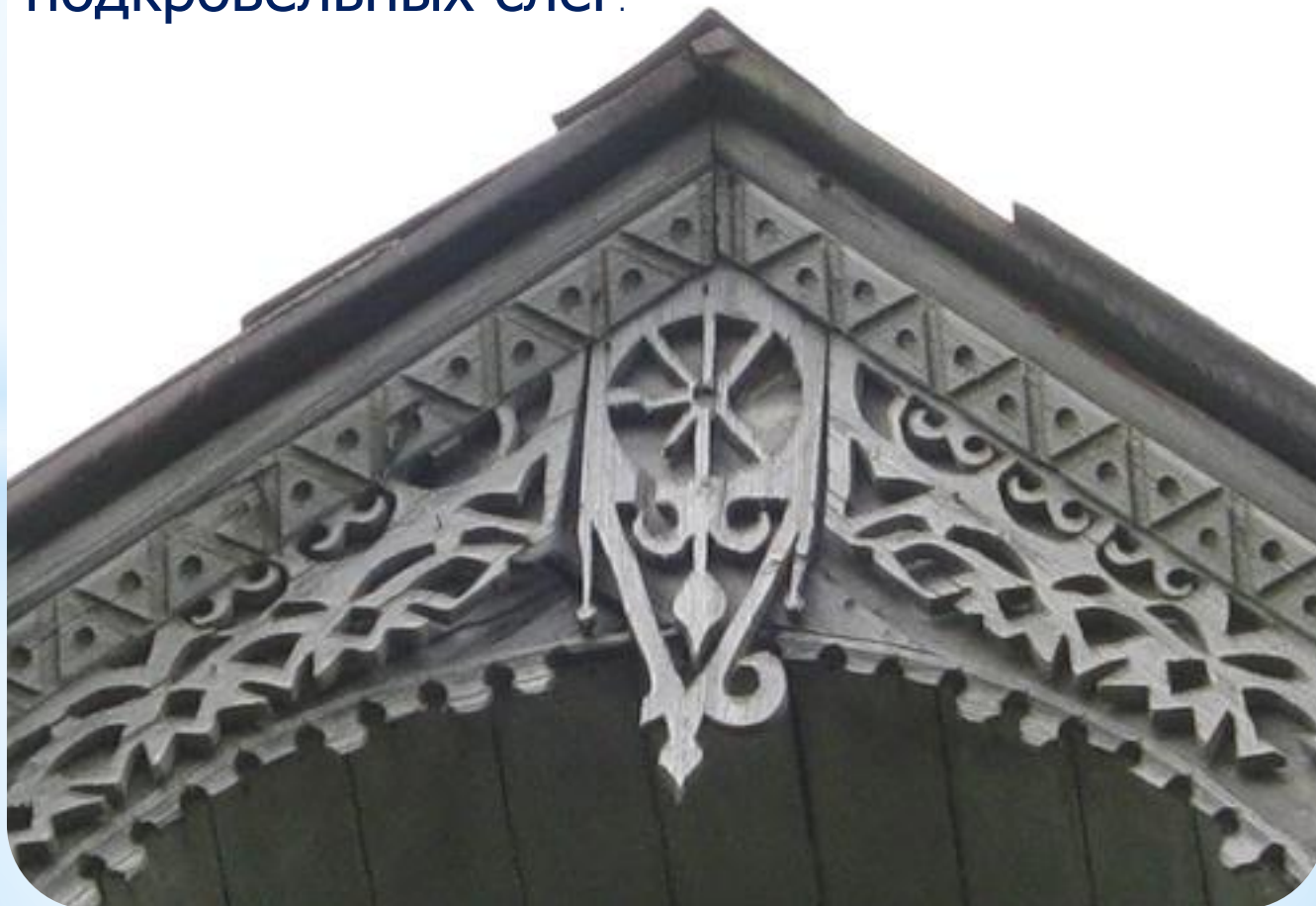
знаки солнца



знаки земли



Причелина - в деревянных кровлях - (украшенная резьбой) фронтонная доска, закрывающая наружные торцы подкровельных слег.



Конь-охлупень



Это знак солнца, под защитой которого находится вся крестьянская семья.

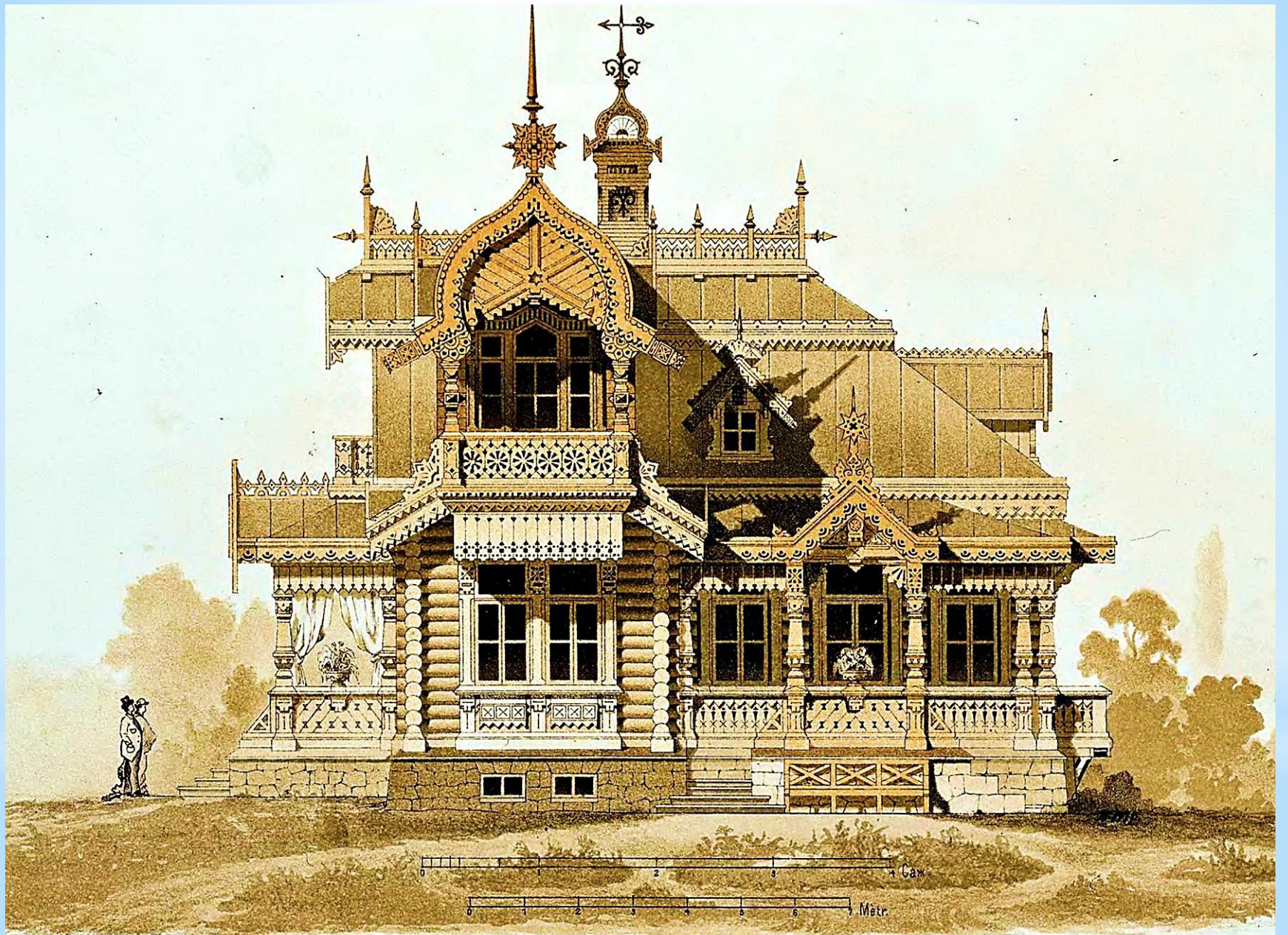
Таким образом, узоры русских причелин не случайный набор орнаментальных приемов, а пережиток, может бессознательный, древних представлений о небесах, дающих дождь.

Зоной движения солнца было среднее небо, то есть его помещали ниже небесно-водной зоны верхнего неба, расположенного за невидимой твердью, например искусственно созданные, не играющие никакой конструктивной роли доски "полотенца", опускавшиеся от причелин вертикально вниз. Солярные знаки на этих полотенцах размещались ниже зоны небесных вод причелин на фоне затененного кровлей орнамента.











Использованы интернет-ресурсы:

<https://yandex.ru/images/search?text=%D0%B4%D0%B5%D1%80%D0%B5%D0%B2%D1%8F%D0%BD%D0%BD%D0%BE%D0%B5%20%D0%B7%D0%BE%D0%B4%D1%87%D0%B5%D1%81%D1%82%D0%B2%D0%BE&type=image&lr=193&noreask=1&source=wiz>