

---

# Кожа

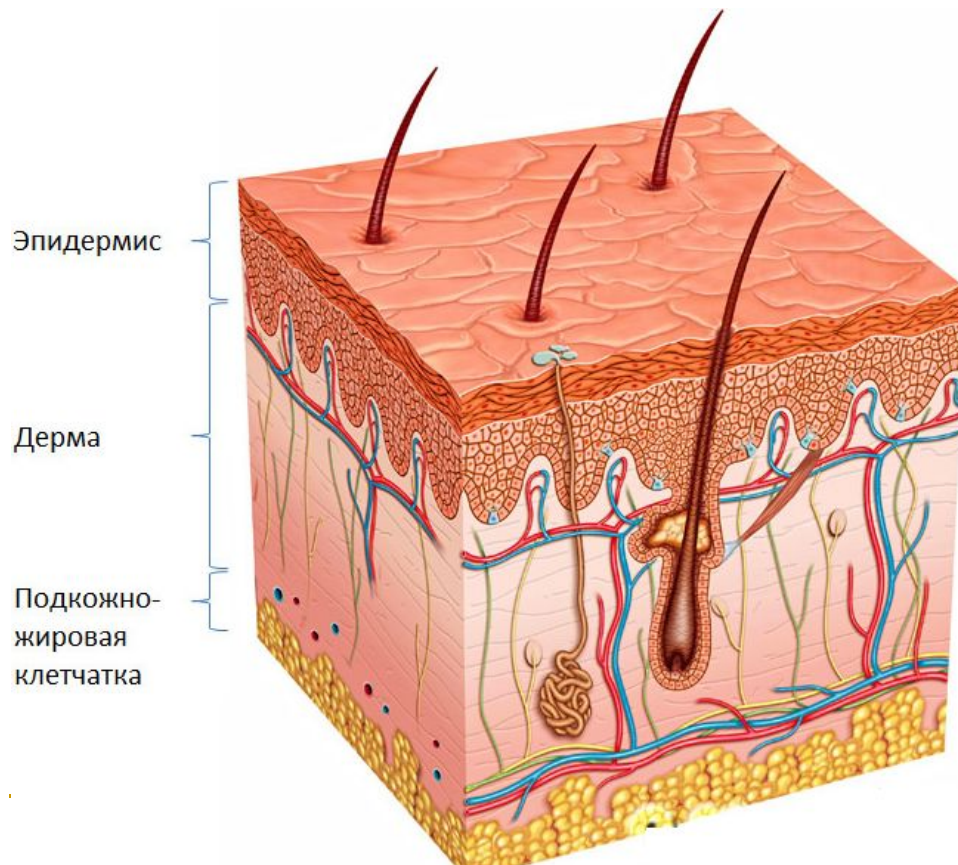
---

Анатомия

Составитель: Оксана Волчкова

# Строение

- Эпидермис
- Дерма



1,7 – 2 м<sup>2</sup>

3 кг



5 мм



0,5 мм

рН 3,8 – 5,6

100 пор/1 см<sup>2</sup>

200 рецепторов/1 см

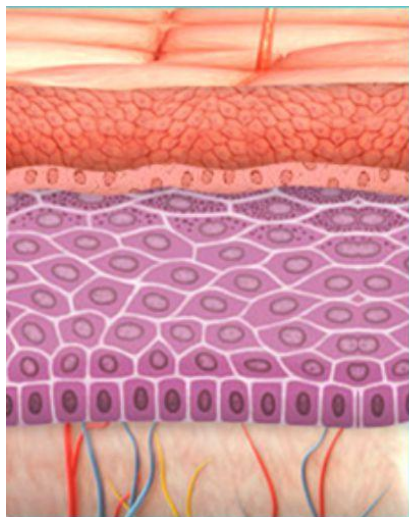
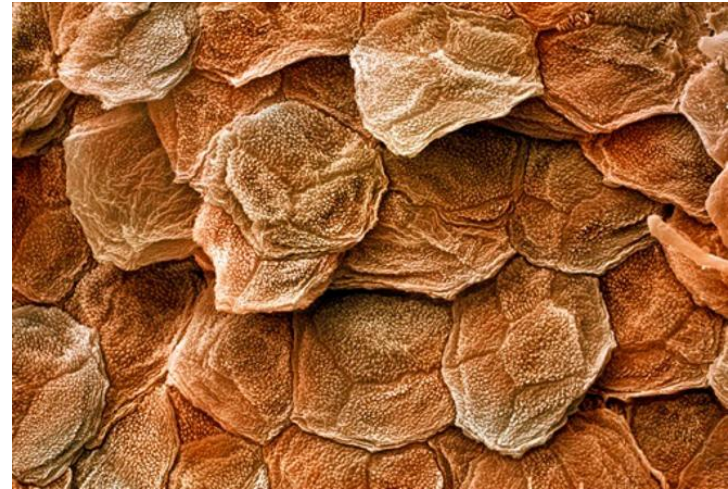
# Эпидермис

0,1 – 2,5 мм

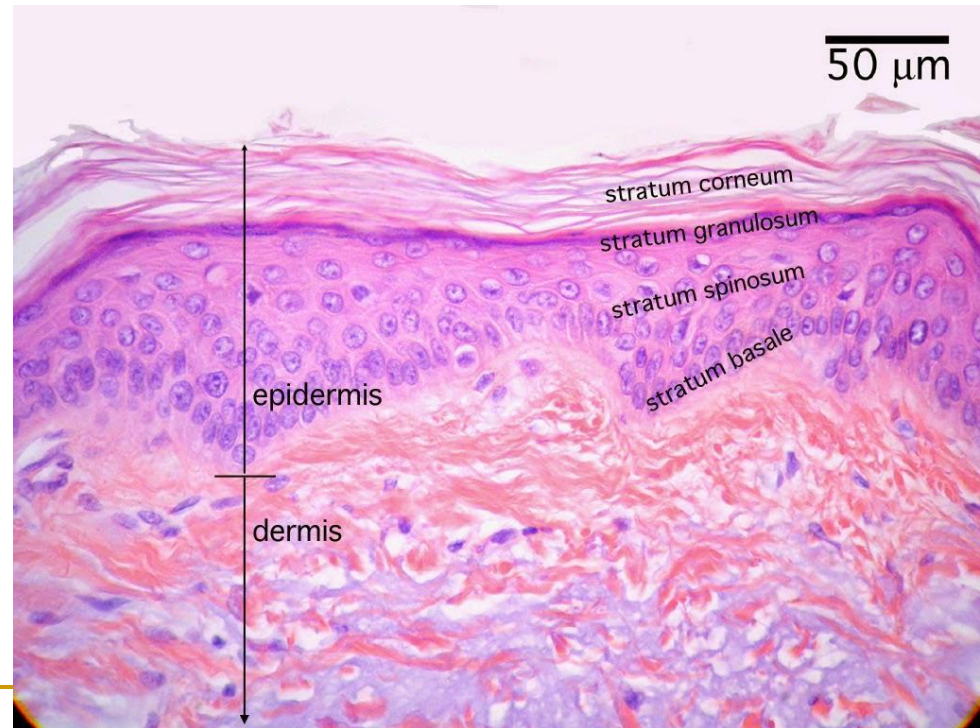
2-4 недели

700 гр/1 год

- Слой мертвых клеток
- Слой живых клеток



- ← Роговой
- ← Блестящий
- ← Зернистый
- ← Шиповатый
- ← Базальный
- ← Дерма

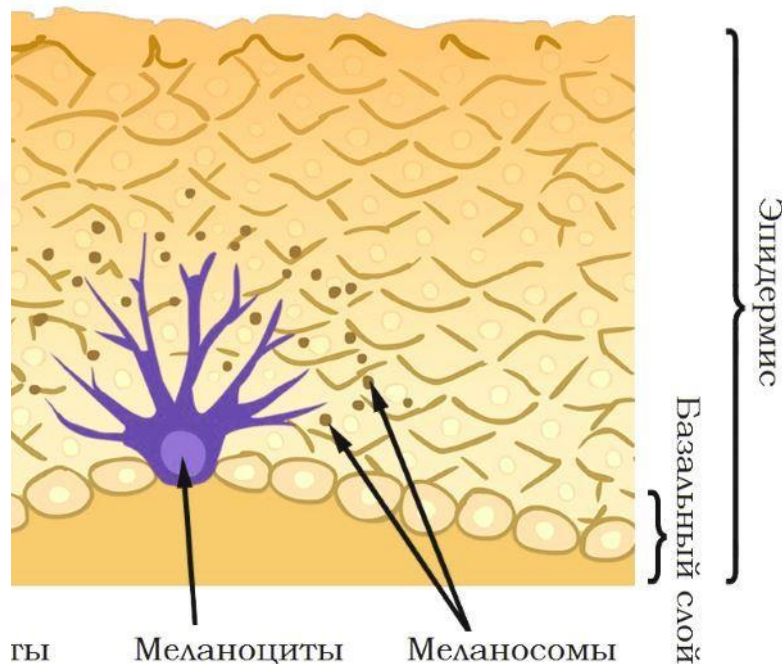
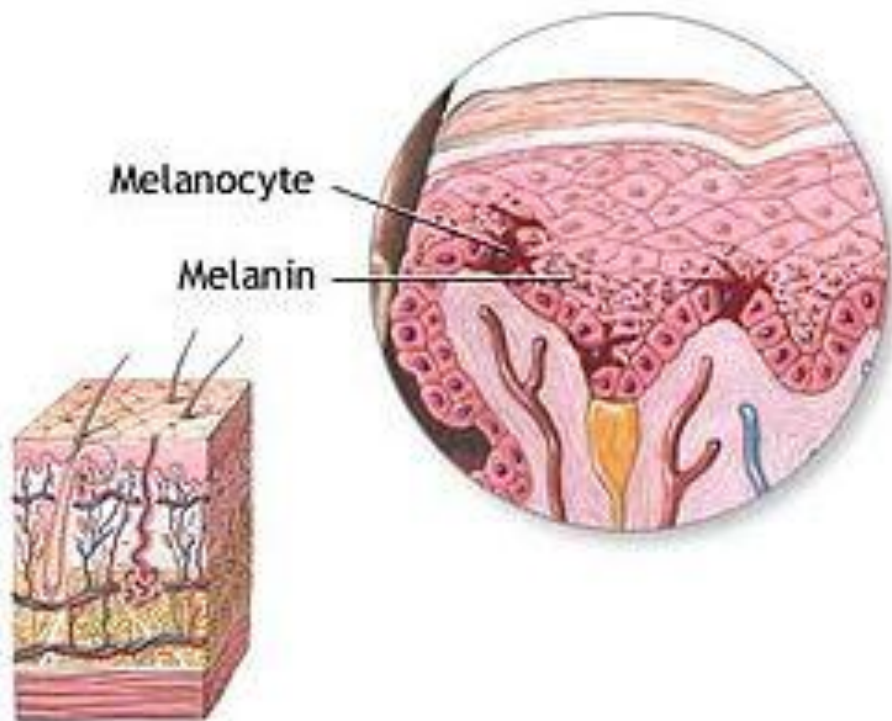


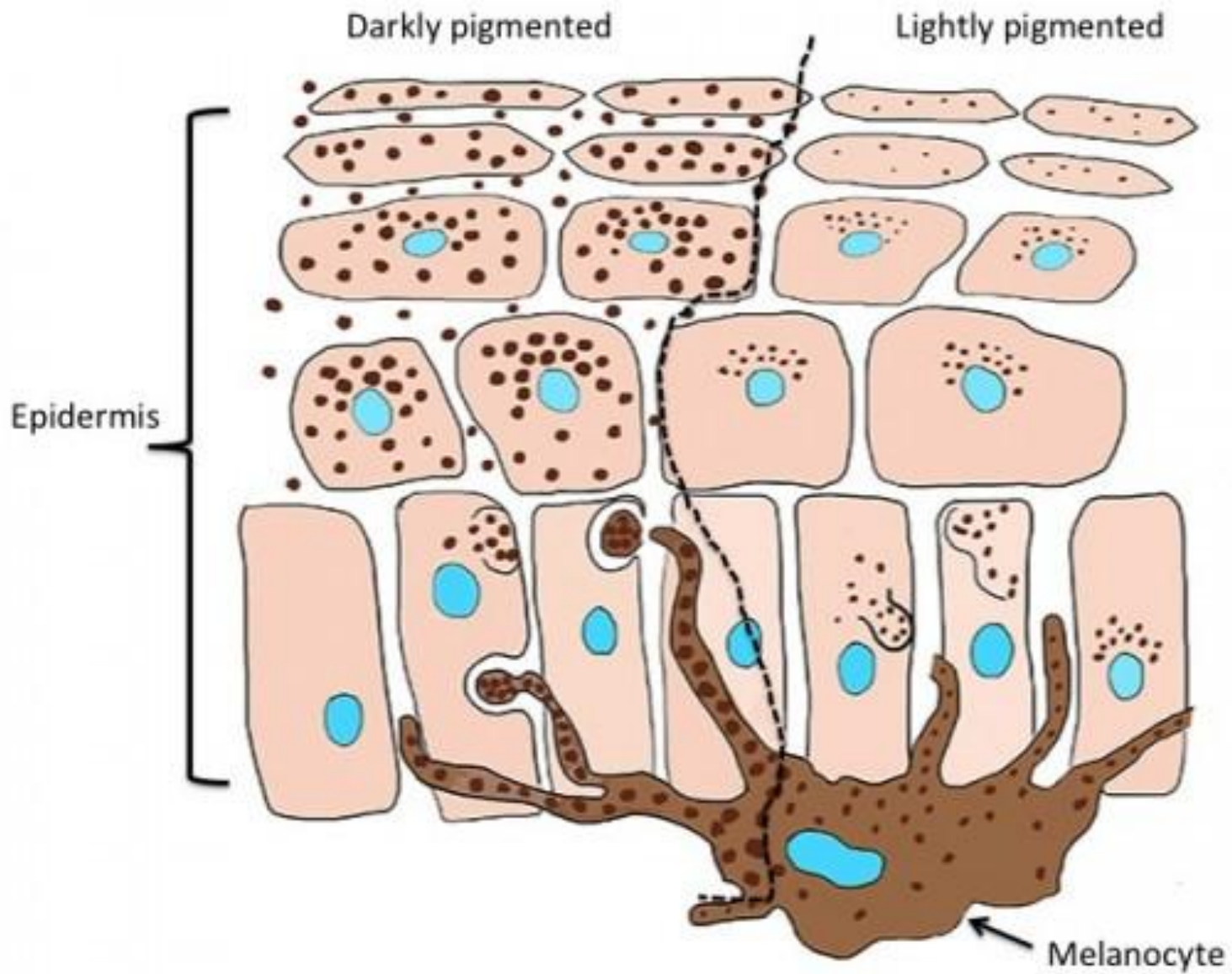
Эпителиальная ткань

# Меланоциты

- Живые клетки, вырабатывающие меланин.

СТРОЕНИЕ МЕЛАНОЦИТА



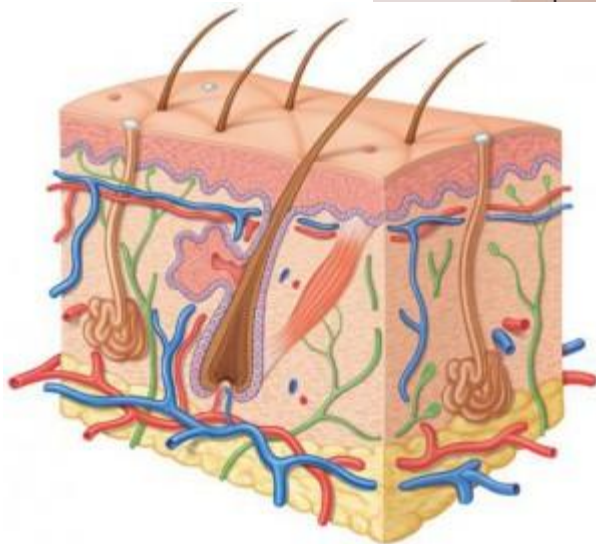
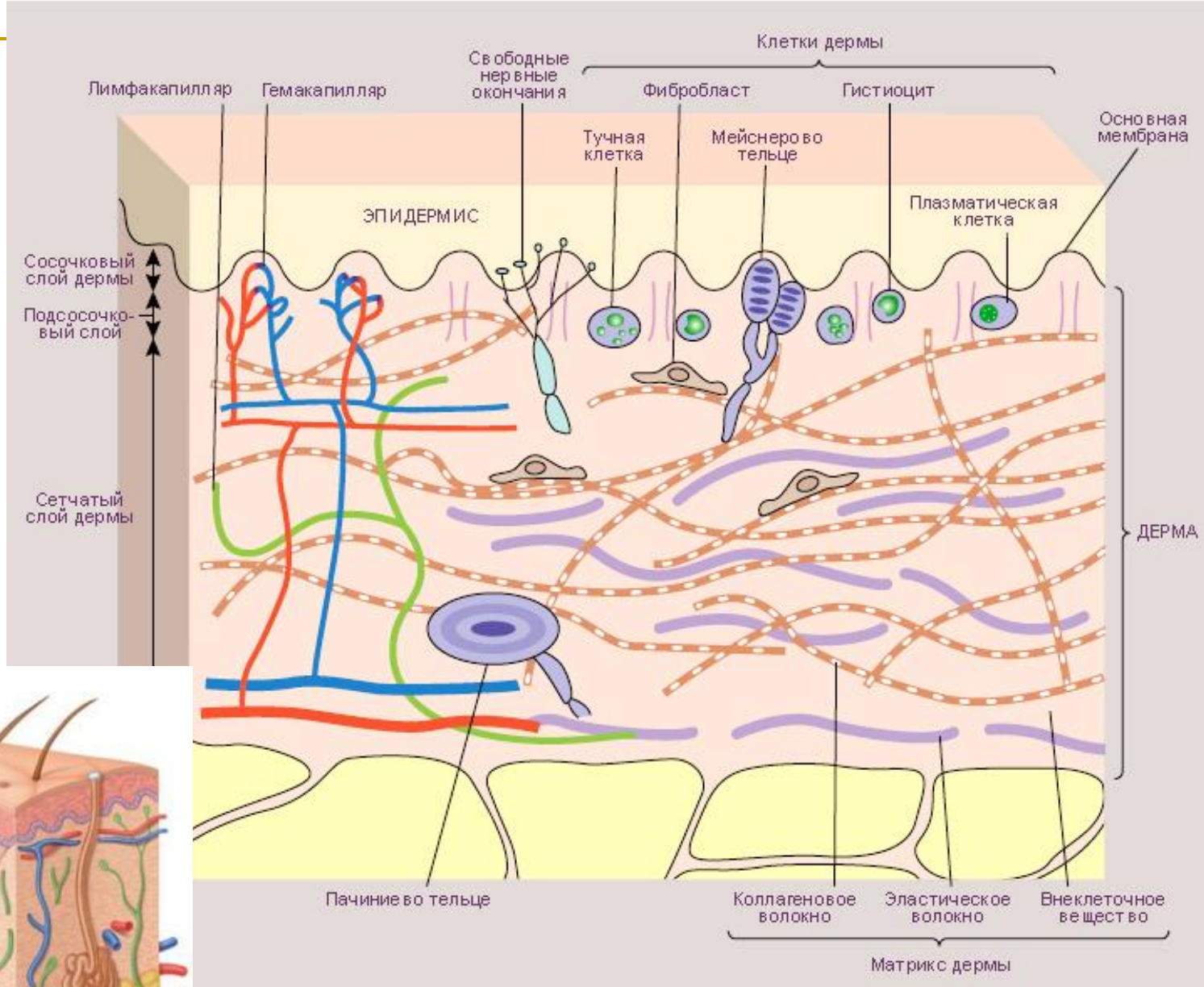


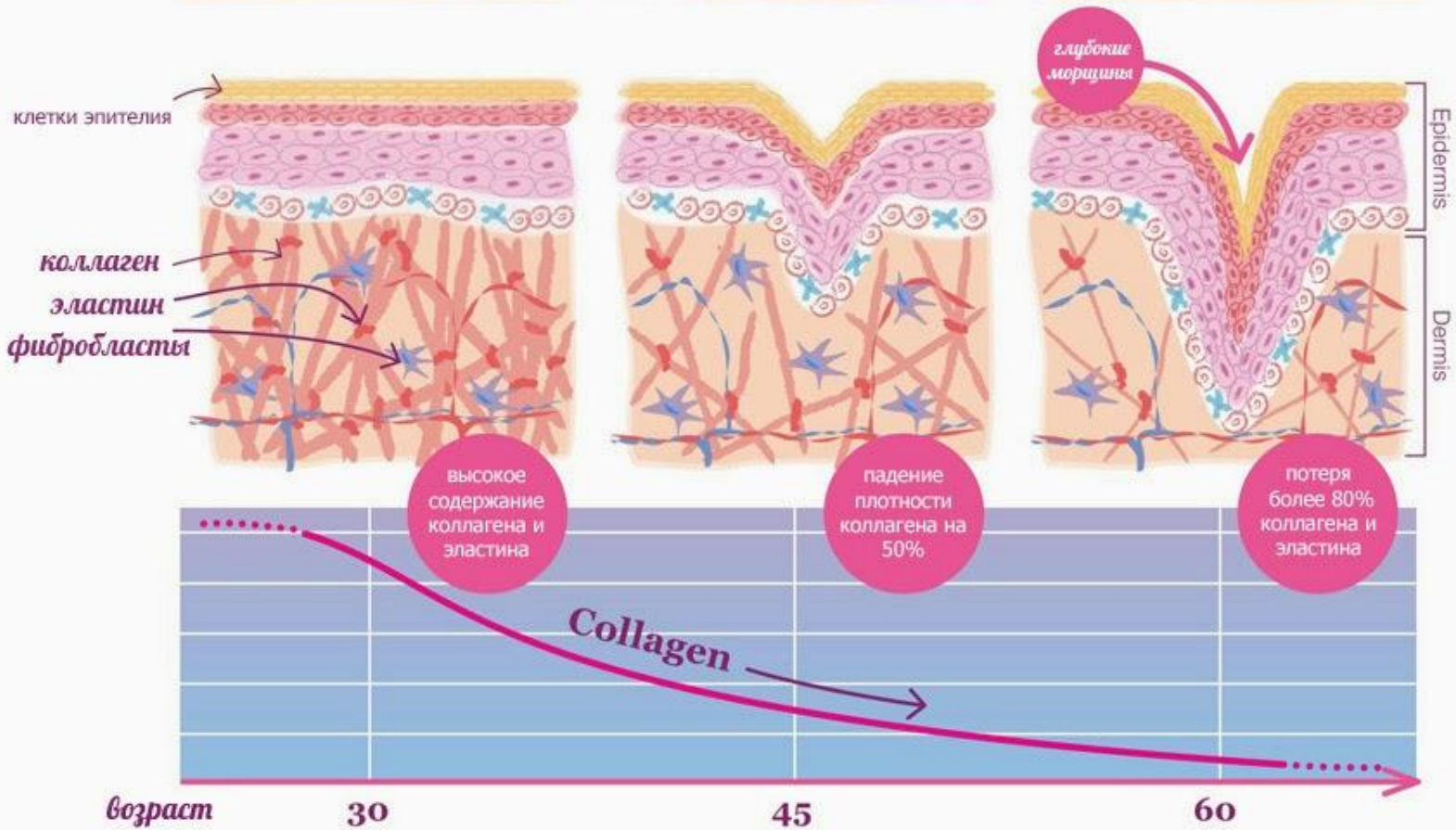
# Нарушения выработки меланина



# Дерма

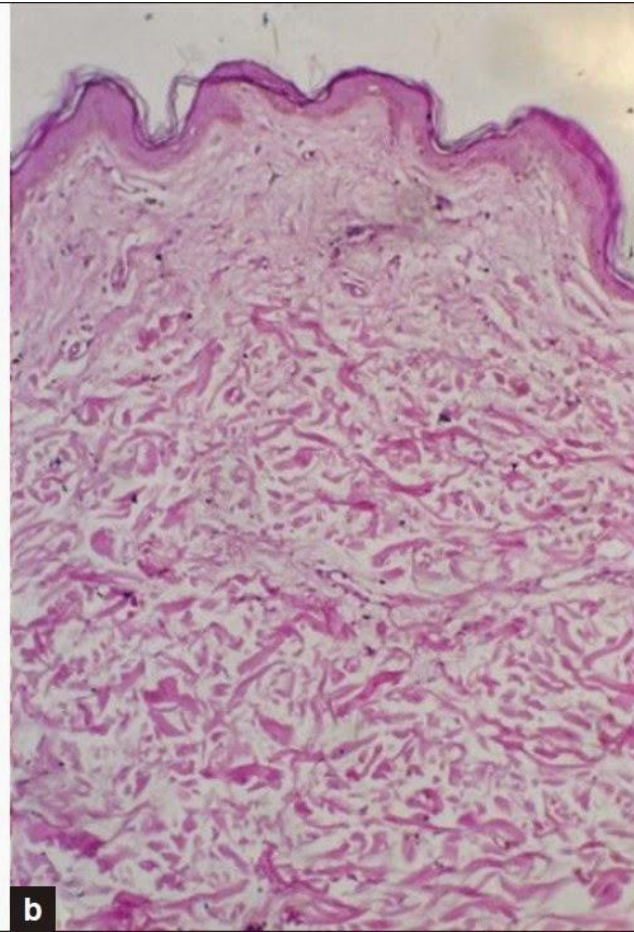
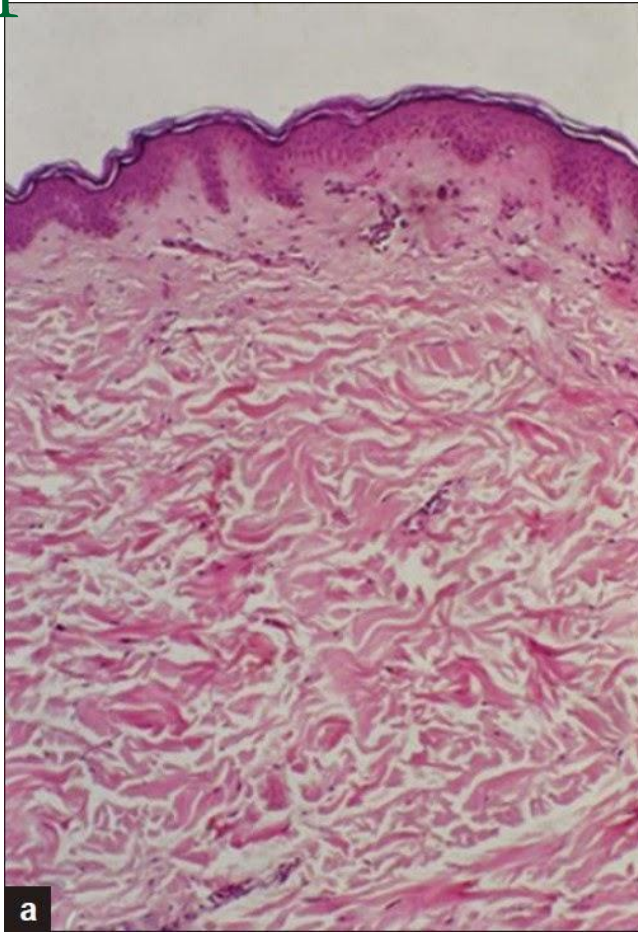
## Соединительная ткань







На какой картинке молодая, на какой старая кожа?



молодая

старая

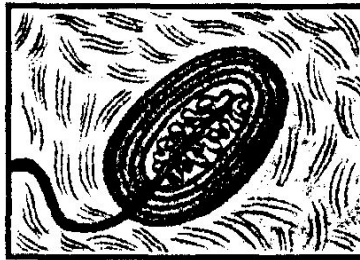
# Рецепторы

Если бы размер частей нашего тела соответствовал числу расположенных на нем рецепторов, то мы напоминали бы вот такое существо. Где на теле человека больше всего находится рецепторов?

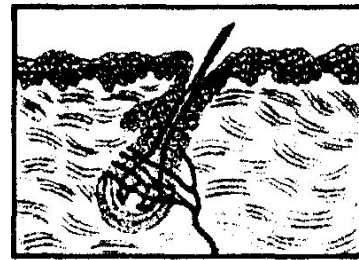


- Боли (1 млн)
- Давления
- Холода
- Тепла

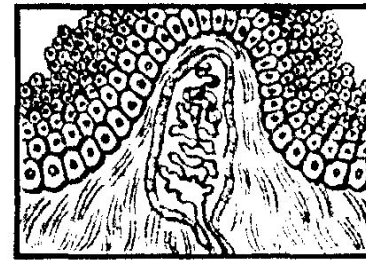
Давление



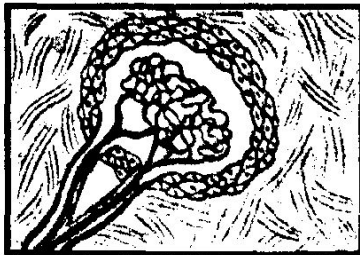
Прикосновение



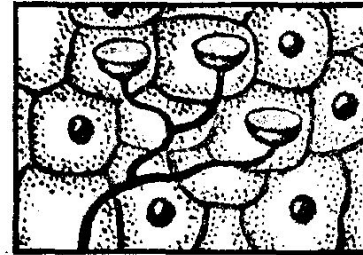
Тепло



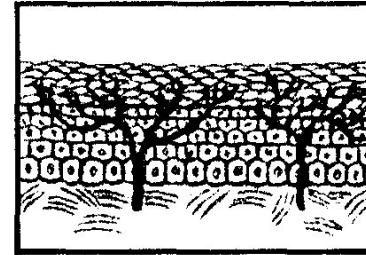
Холод



Боль



Боль



Все рецепторы превращаются в болевые.

Почему и когда?

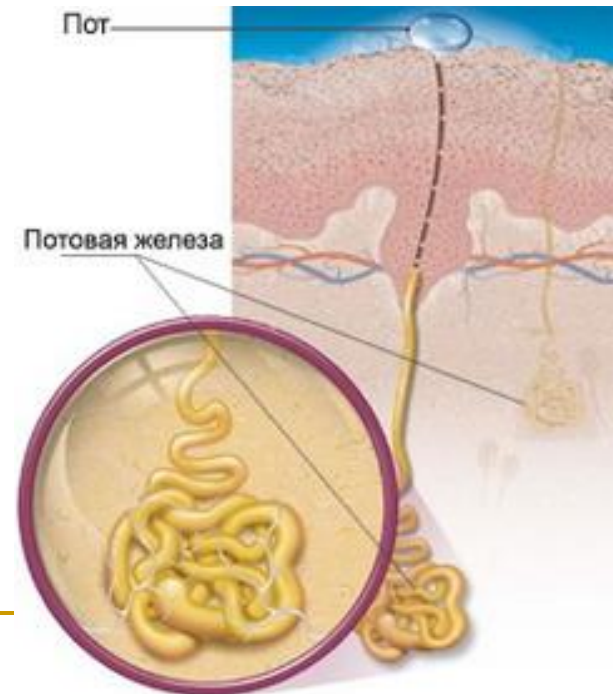
# Потовые железы

2,5 - 3 млн

- Апокриновые – на лбу, под мышками. Работают с переходного периода. Запах!
- Мерокриновые – по всему телу
- Состав пота: вода, мочевины, аммиак, соли.

Количество потовых желез на 1 см кожи

Часть тела	Количество
Ладонь	373
Подошвы ног	306
Грудь и живот	255
Лоб	172
Бедро и голень	70
Спина	37



# Волос

**Что по строению представляет собой волос?**

Состоит из белка кератина

**Что такое «гусиная кожа»?**

Волосы на коже поднимаются кверху

**Почему волосы поднимаются дыбом?**

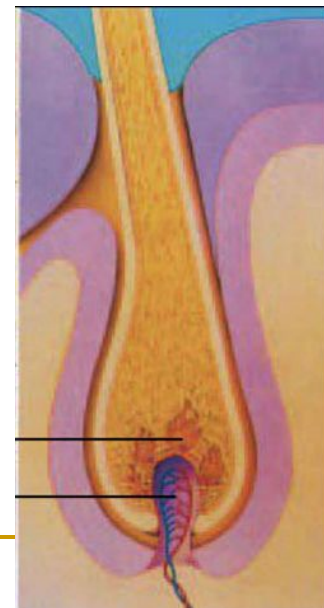
Волосяная мышца сокращается, выделяется тепло

**Почему волосы становятся жирными?**

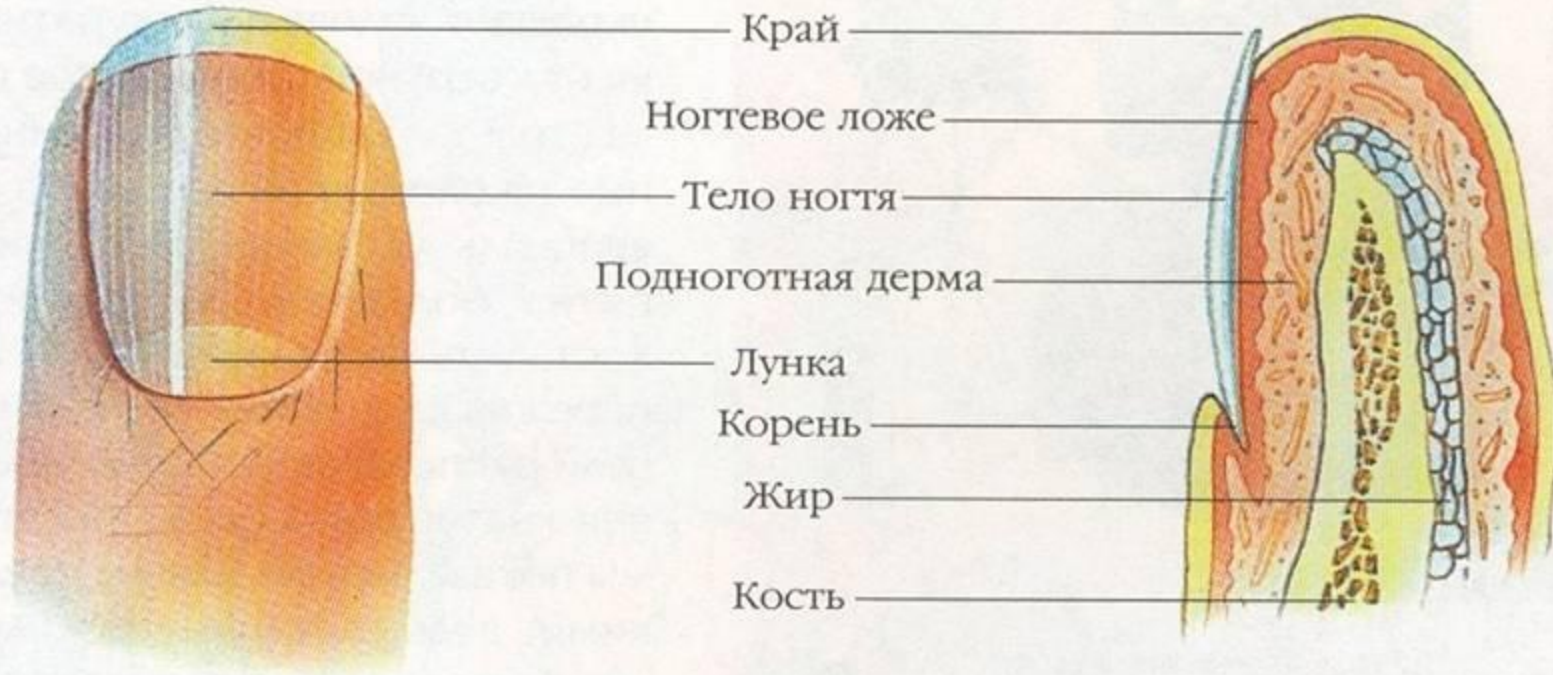
Из-за выделений сальных желез



Меланоцит



## СТРОЕНИЕ НОГТЯ И ПАЛЬЦА



Ноготь представляет собой четырёхугольную, слегка выпуклую пластинку, у которой есть свободный край, тело и скрытый под кожей корень. Пластинка ногтя лежит на ногтевом ложе; из клеток его задней части ноготь и растёт вперёд. Увеличивается он быстро, в среднем на 0,83 мм за неделю, причём у женщин активнее, чем у мужчин, у детей быстрее, чем у взрослых. На правой руке ногти подрастают скорее, чем на левой (у левшей — наоборот), а летом ногти приходится подстригать чаще, чем зимой. В ногтях нет нервов, но они чувствительны, поскольку прилежат к нервным окончаниям в коже.

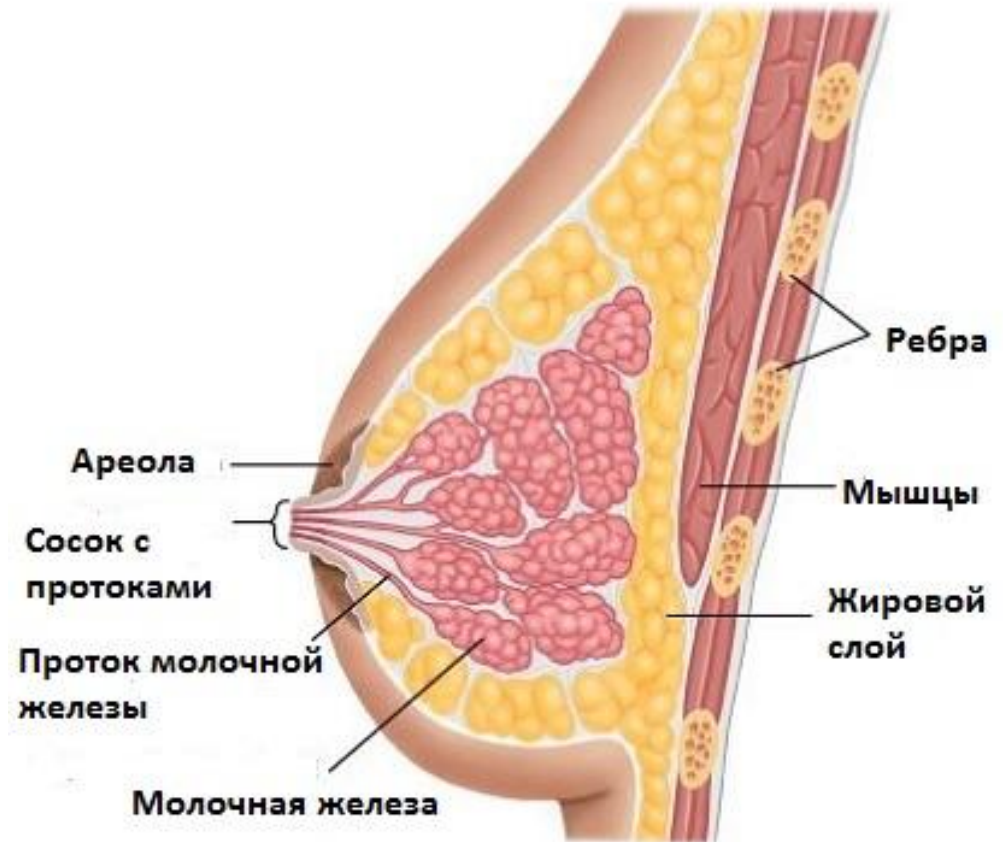
# ДАКТИЛОСКОПИЯ



Дактилоскопия – раздел криминалистики, изучающий строение кожных узоров внутренних (ладонных) поверхностей ногтевых фаланг пальцев рук для идентификации личности, уголовной регистрации и розыска преступника

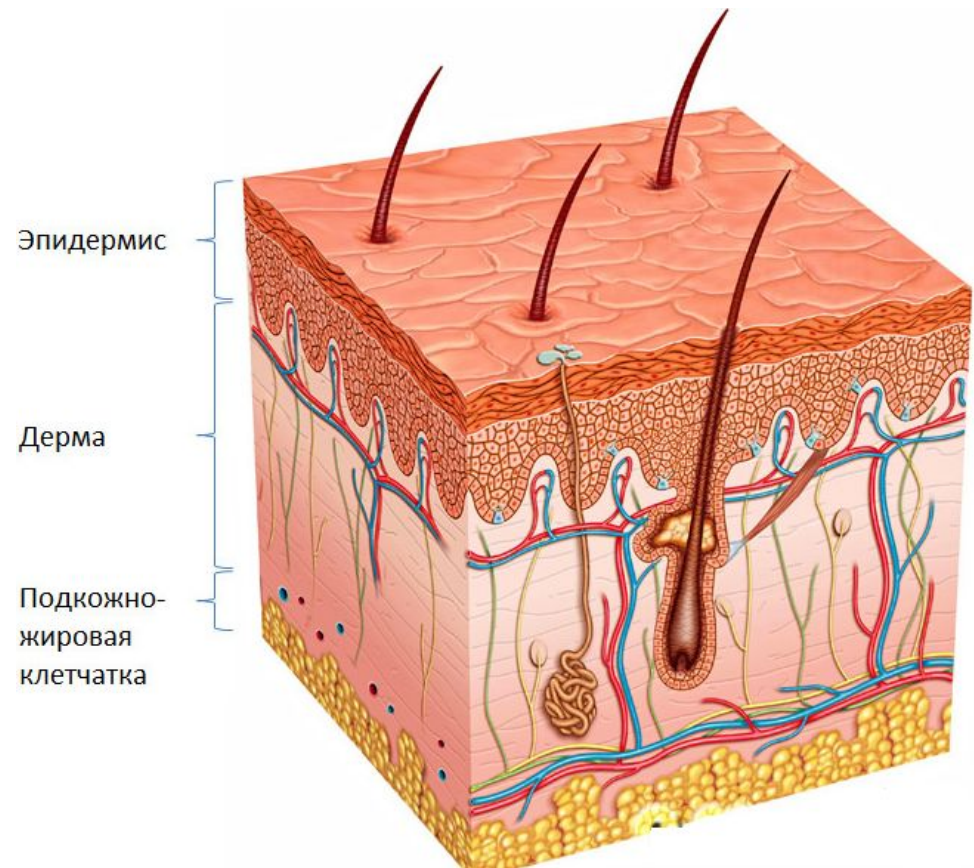
# Молочные железы

- Видоизмененные потовые железы



# Гиподерма

- Соединительная ткань





---

Составьте схему «Функции кожи» и приведите примеры.

- ЗАЩИТНАЯ
  - ЧУВСТВИТЕЛЬНАЯ
  - ВЫДЕЛИТЕЛЬНАЯ
  - ЗАПАСАЮЩАЯ
  - ТЕРМОРЕГУЛИРУЮЩАЯ
  - СИНТЕЗ ВЕЩЕСТВ
-

---

# Заболевания кожи

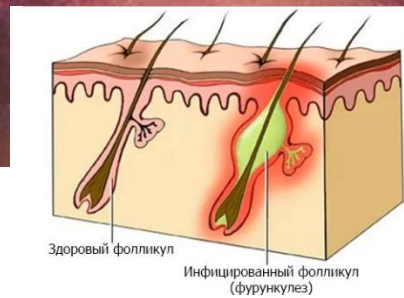
- Бородавки – вирусы
  - Прыщи, гнойники и тд. – бактерии
  - Дерматомикозы и кандидозы (на слизистых оболочках)– грибки
  - Фурункулез – поражение стафилококками волосяных фолликул
  - Роза – поражение стрептококком
  - Меланома
-



Бородавки



Фурункулез



Кандидоз



Дерматомикоз

## ДОБРОКАЧЕСТВЕННЫЕ РОДИНКИ

симметричная    ровные края    одного цвета    менее 6 мм



## ЗЛОКАЧЕСТВЕННЫЕ РОДИНКИ (меланома)

несимметричная    неровные края    разноцветная    более 6 мм



# Картинки и источники информации

- <http://www.modernspaesthetic.com>
- <http://ecolife74.ru/>
- <https://nmedik.org/anatomiya-koji.html>
- <http://www.medbeauty.pl.ua/content/34>
- <http://mikimoto-cosmetics-in-rus.blogspot.com/ee/2014/06/blog-post.html>
- <http://woman.best/art/structure-skin.html>
- <http://ilive.com.ua>
- <https://ru.wikipedia.org/wiki>
- <http://haircolor.org.ua>
- <http://okoge.ru/story/vesnushki-na-lice>
- <http://gialuron.com/pigmentaciya/pigmentnye-pyatna-na-rukah.html>
- <http://www.lookatme.ru/flow/posts/photo-radar/42493-albinizm-pitera-hyugo>
- <http://900igr.net/prezentacija/biologija/munitsipalnoe-bjudzhetnoe-obscheobrazovatelnoe-uchrezhdenie-srednjaja-obscheo-brazovatel'naja-shkola-1-pgt.-nizhnij-odes-173637/sopostavte-razdrazhitel-i-retseptory-kozhi-vo-sprinjimajuschie-14.html>
- [http://www.dermatolog4you.ru/catalog/kosmetologija/metod/volos\\_rost\\_stadii.html](http://www.dermatolog4you.ru/catalog/kosmetologija/metod/volos_rost_stadii.html)
- [http://medspecial.ru/for\\_patients/142/6941/](http://medspecial.ru/for_patients/142/6941/)
- <http://beautyindetails.ru/stroenie-kozhi-gipoderma/>