

Государственно-религиозные отношения: история и современность



Литература по теме

- ❖ **Гуревич П.С.** Религиоведение. М.: Юрайт, 2014.
- ❖ **Димитров Н.Н., Заикина И.В.** Государственно-религиозные отношения в зарубежных странах и России: опыт истории и современность. М., 2006.
- ❖ **Димитров Н.Н., Карпов Е.А., Касаткин В.А.** Государство и религия: исторические правовые основы взаимоотношений в современной России. Учебное пособие. М.: Граница, 2017.
- ❖ **История религий в России: учебник / Под общ. ред. О.Ю. Васильевой, Н.А. Трофимчука.** М.: Изд-во РАГС, 2004.
- ❖ **Религиоведение: Учебник для бакалавров / Под ред. И.Н. Яблокова.** М.: Юрайт, 2014.



*

План занятия

I. Интеллектуальная разминка.

II. Тематическая дискуссия «Роль и место религии в обществе. Религиозное мировоззрение и ценности современной цивилизации».

III. Фиксированные сообщения по теме:

- 1) *Разновидности религиозных практик первобытного человека*
- 2) *Богословский и светский подходы к пониманию религии: сравнительный анализ.*
- 3) *Религия как система и ее основные элементы.*
- 4) *Функции религии в современном обществе.*
- 5) *Возникновение религий: социально-политические причины и условия.*

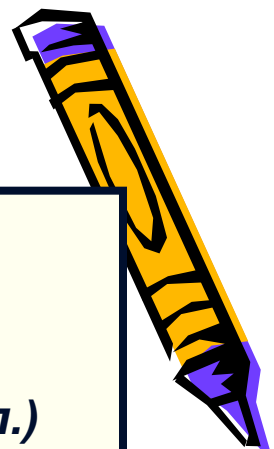
IV. Практическая часть:

- 1) *Сравнительный анализ и критика существующих концепций и гипотез происхождения религии.*
- 2) *Контрольный тестовый опрос по теме*

Интеллектуальная летучка

Дайте определение термина и понятиям по теме

- ❖ 1) Религия
определённая система взглядов, обусловленная верой в сверхъестественное (Бог, Абсолютный Дух, Космос и т.п.)
- ❖ 2) Вера
признание чего-либо истинным независимо от фактического или логического обоснования
- ❖ 3) Бог
в религиозных верованиях всемогущее и вездесущее идеальное сверхъестественное Высшее Существо
- ❖ 4) Анимизм
вера в души и духов
- ❖ 5) Мононорма
это совокупность общественных, религиозных и правовых правил поведения, общепринятых и обязательных для всех членов родоплеменного общества



*

Теоретическая часть

1. Тематическая дискуссия «Роль и место религии в обществе. Религиозное мировоззрение и ценности современной цивилизации».

- 1) Что такое религия? Какой ее структурный элемент является определяющим?
- 2) Перечислите функции религии. Какие из них наиболее четко выражены в современном российском обществе?
- 3) Что такое сакрализация? Присутствует ли это явление в современном обществе?

2. Фиксированные сообщения по теме:

- 1) Разновидности религиозных практик первобытного

Критерий экспертной оценки	Мак балл
1. Полнота раскрытия темы, актуализация	2
2. Постановка и разрешение проблемы	1
3. Использование источников	1
4. Самостоятельность суждений и выводов	2
5. Культура речи	2
6. Наглядность, культура оформления	2
ИТОГО	10



Практическая часть

Выполнить практические задания

- 1-3)** Сравнительный анализ и критика существующих концепций и гипотез происхождения религии (богословский, атеистический, феноменологический).
- 4-7)** Вера, как духовный фундамент религии, рассматривается как: во - первых вера в сверхъестественное, в высшие силы, в бога или богов; во - вторых вера в связь человека со сверхъестественным началом; в - третьих, вера в бессмертие души; в - четвертых, вера в жизнь после смерти. Приведите примеры подтверждающие данные высказывания.
- 8)** Схематично изобразите структуру религии и взаимосвязь ее основных элементов.
- 9)** Схематично изобразите родоплеменные религии и их историко-логическую взаимосвязь.
- 10)** Охарактеризуйте существующие типы религиозных организаций. Приведите примеры.
- 11)** О какой религиозной функции говорится во фрагменте: «И сказал Бог Аврааму: ты же соблюди завет Мой, ты и потомки твои после тебя...» (Бытие 17.9)? Обоснуйте ответ.
- 12)** Найдите общее и различие в мифологическом и религиозном мировоззрениях. Составьте таблицу. Приведите примеры.

Практическая часть

13-18) Дайте научно-правовой комментарий следующим мнениям о религии:

13. Н. Гумилёв: «...Есть Бог, есть мир, они живут вовек,
А жизнь людей мгновенна, и убога,
Но всё в себе вмещает человек,
Который любит мир и верит в Бога»

14. Научный атеизм: «Религия – особая система духовной деятельности людей, специфика которой определяется ее направленностью на иллюзорные сверхъестественные объекты»

15. Т. Гоббс: «Религия - выдумки, допущенные государством. (А не допущенные им выдумки - это суеверия)».

16. З. Фрейд: «Религия - универсальный коллективный невроз, следствие чувства страха, вины и безуспешной борьбы человека со своими природными бессознательными влечениями».

17. А. Мень: *Религия - «преломление бытия в сознании людей».*

18. Н. Назарбаев: «В основе любой подлинной культуры - культ Бога. Тысячелетиями культуры, основанные на вере, сохраняли свое живое слово в истории. В некотором смысле сохранение своего религиозного духа есть залог сохранения в истории целых народов. Религия один из путей, ведущих человека к истине и справедливости»

19) Опишите известные вам мифы и покажите, как они влияют на религиозные культ и обряд.

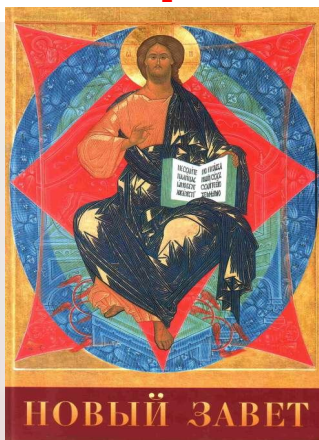
20) Чем национально-государственные религии отличаются от мировых? Составьте сравнительную таблицу.

21-24) Определите, к каким религиям относятся данные культовые сооружения

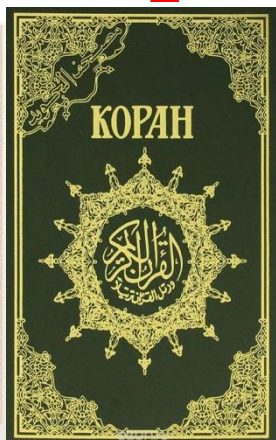


25. Определите, источником каких религий являются указанные исторические письменные памятники?

1



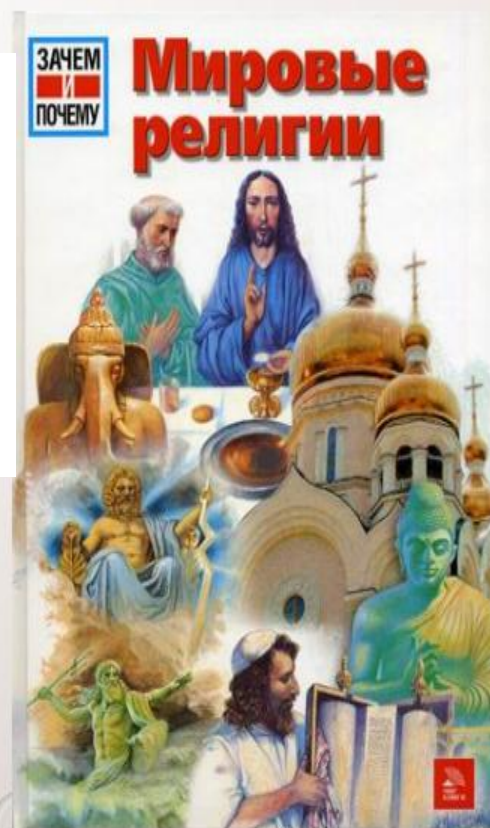
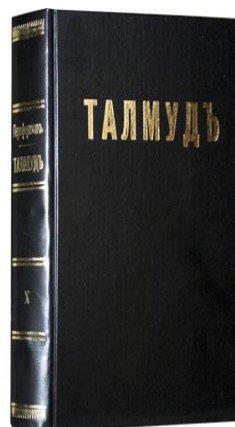
2



3



4



26. Символы каких религий здесь изображены



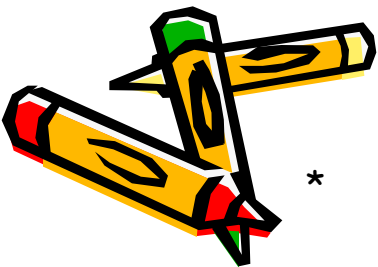
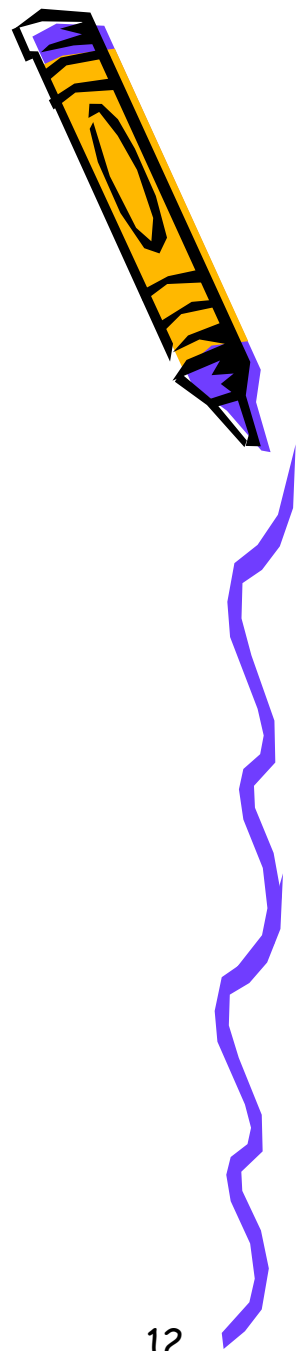
Выполните контрольное тестовое задание по теме №2.2

- 1. Укажите элемент, не входящий в структуру науки о религии**
А) Философия религии Б) Социология религии
В) Богословие Г) История религии.
- 2. Структурными элементами любой религиозной системы является ...**
А) вероучение, культ, организация Б) догматика, ритуал, мораль
В) вера, обряды, церковь Г) святость, доктрина, общественный институт.
- 3. Главными типами первоначальных верований являются ...**
А) демонология, политеизм, монотеизм Б) фетишизм, анимизм, тотемизм, магия
В) оккультизм, шаманство, язычество Г) идолопоклонство, гадание, жертвоприношение
- 4. «Минимумом религиозности» Э. Тейлор считал ...**
А) Тотемизм Б) Фетишизм В) Иудаизм Г) Анимизм
- 5. Создание человеком правдоподобного фантастического толкования путем проведения аналогии с понятными ему фактами для логического объяснения природных и социальных явлений – это ... причина возникновения религии:**
А) рационалистическая Б) психологическая
В) морально-правовая Г) социально-политическая

Вывод

- План занятия выполнен удовлетворительно. Студенты закрепили и углубили знания по теме.
- Выработаны умения и навыки анализа религиозных явлений общественной жизни, выявления различных верований, структуру религии как духовного и социального явления общественной жизни, ее регулятивной роли.
- Следующее занятие по теме по теме **3. «Национально-государственные религии: понятие и виды»**

Спасибо за работу



*