



## Міста за кількістю населення

Мільйонери

Дуже великі (більше 500 тис. чол.)

Великі (100 – 500 тис. чол.)

Середні (20 – 100 тис. чол.)

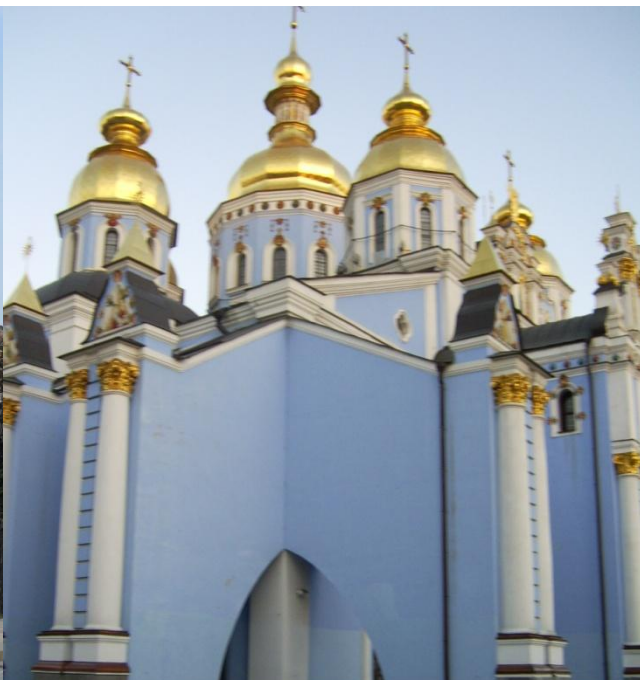
Малі ( до 20 тис. чол.)

# *Місто – мільйонер Донецьк*

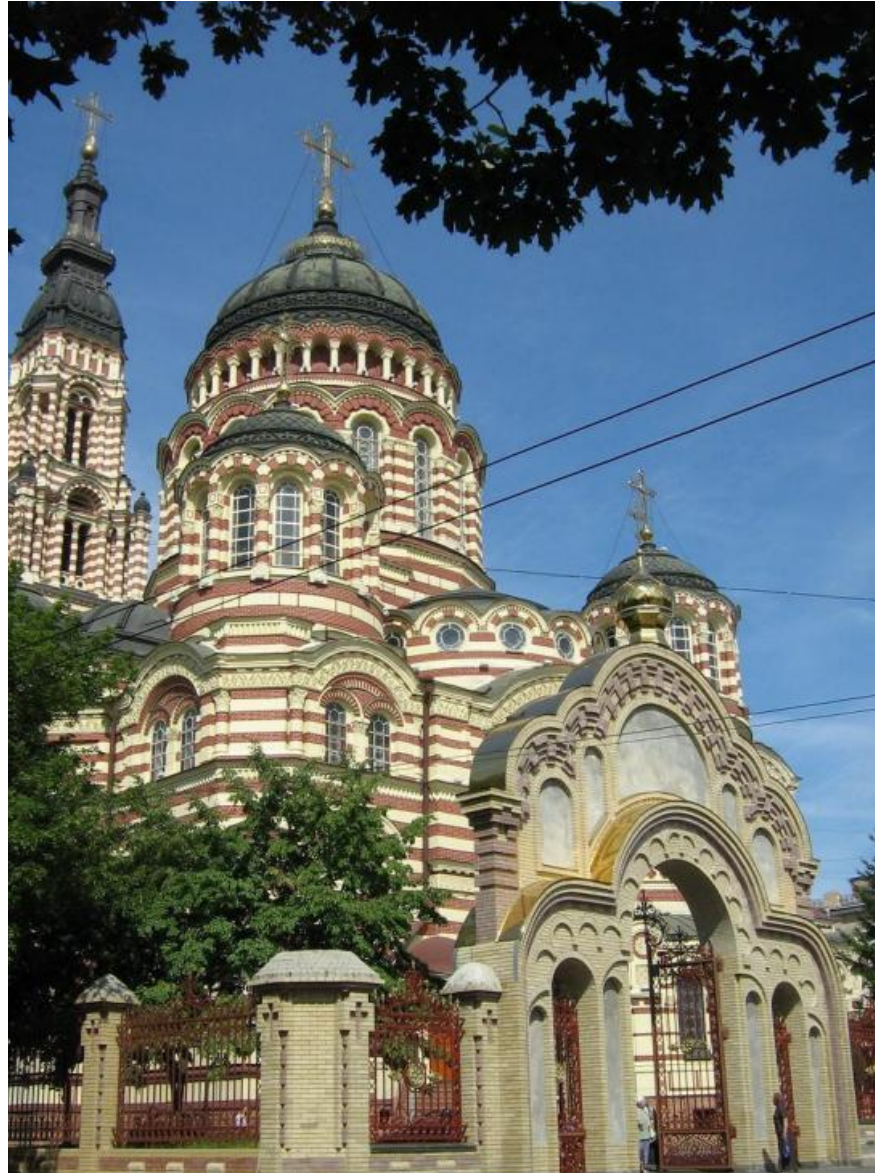


# Місто – мільйонер

## Київ



# *Місто – мільйонер* *Харків*



# Місто – мільйонер Дніпропетровськ



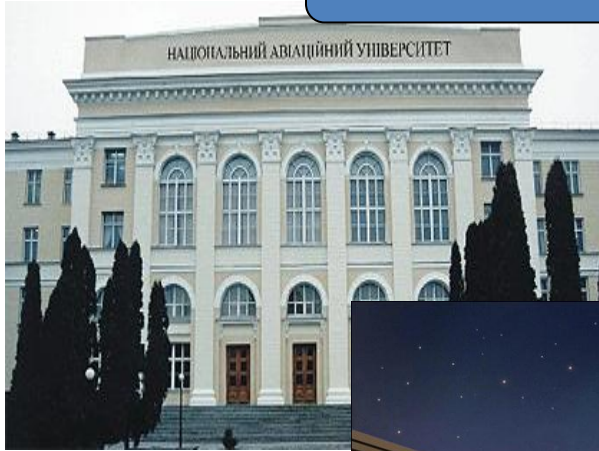
# Місто – мільйонер Одеса



# Дуже великі міста



## Міста за функціями



**Багатофункціональні**  
Київ, Одеса, Львів

**Промислові центри**  
Горлівка, Ватутіно, Комсомольськ

**Транспортні центри**  
Бориспіль, Ізмаїл, Ковель

**Адміністративно-політичні центри**  
Сімферополь, Київ

**Науково-освітні**  
Київ, Харків, Львів, Одеса

**Історико-культурні центри**  
Умань, Кам'янець-Подільський, Батурин

**Курортні центри**  
Миргород, Трускавець, Ялта, Хмільник



## 1. Встановити відповідності між числом і його значенням

- 78% Рівень урбанізації
- 42,4 млн Кількість міст мільйонерів
- 603,7 тис. Кількість українців
- 3 Площа України
- Кількість адміністративних областей

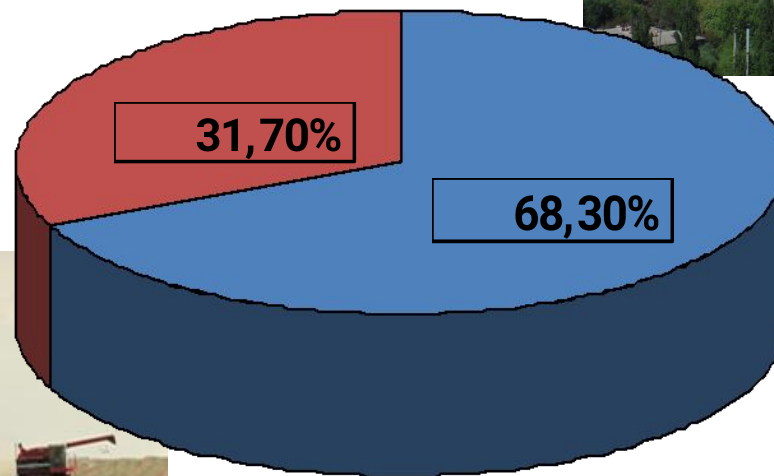
## 2. Встановити відповідності між містами і функціями, які вони виконують

Чигирин	Транспортний центр
Миргород	Адміністративний центр
Київ	Курортний центр
Гребінка	Історико-культурний центр
Макіївка	Релігійний центр
Почаїв	Промисловий центр

## 3. Встановіть послідовність розміщення міст за кількістю жителів

Дніпропетровськ  
Львів  
Одеса  
Луцьк

- Розселення – це розміщення населення по території та розподіл його за різними типами поселень



■ Міське населення

■ Сільське населення



# Урбанізація





# *Урбанізація*

Урбанізація – це процес зростання міст і міського населення, зростання ролі міст у розвитку суспільства.

## *Риси сучасної урбанізації в Україні*

- Зростання кількості міського населення
- Зростання населення великих міст
- Розширення території міст – формування агломерацій
- Зародження процесів субурбанізації

# Позитивні наслідки урбанізації

- ◆ 1. Комфортабельність умов життя.
- ◆ 2. Ширший вибір товарів і послуг.
- ◆ 3. Можливість доброї освіти і професійної реалізації особи.
- ◆ 4. Доступ до культурних цінностей.



# Негативні наслідки урбанізації

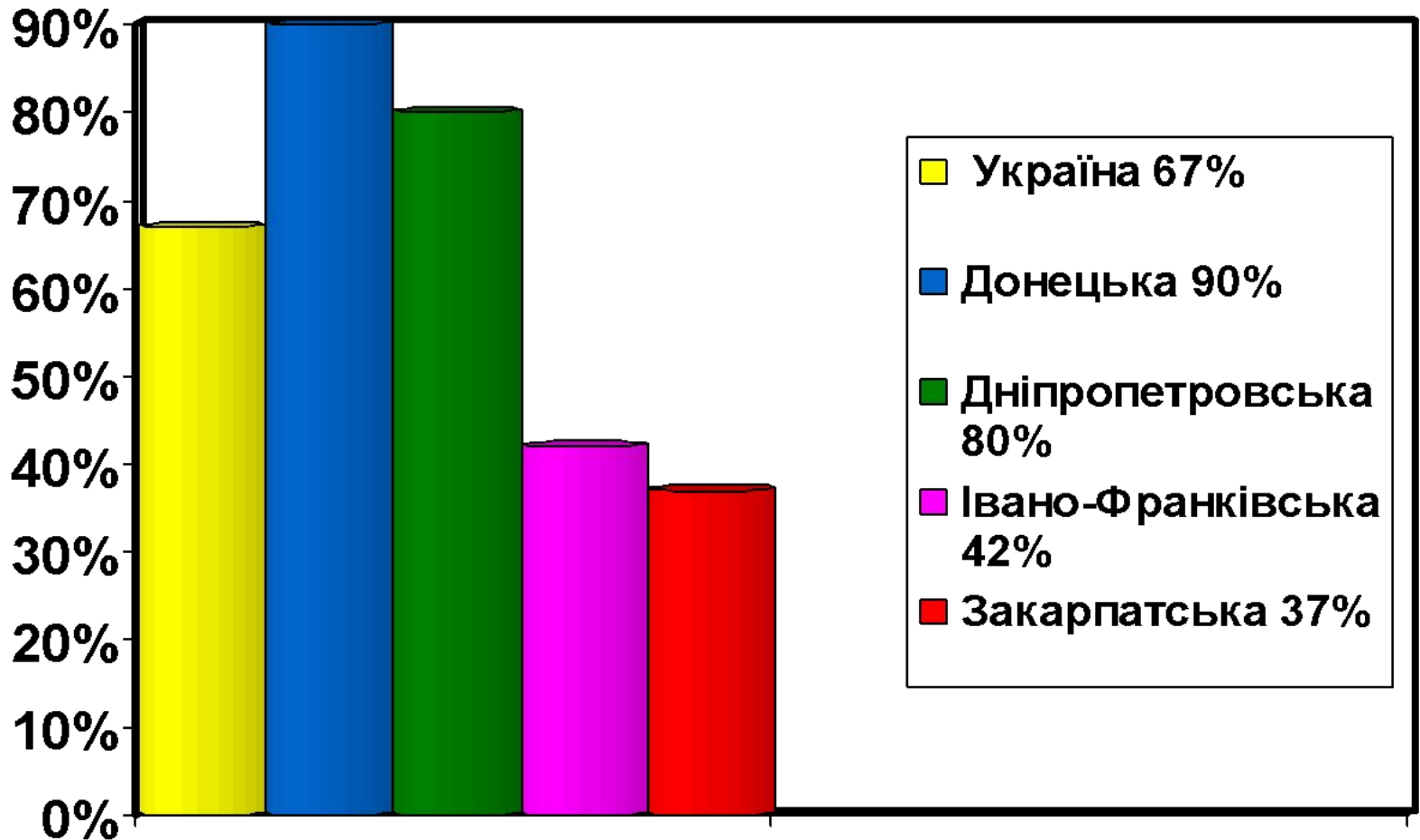
- ◆ 1. Висока щільність населення.
- ◆ 2. Конкуренція на ринку праці.
- ◆ 3. Стреси.
- ◆ 4. Соціальні хвороби.
- ◆ 5. Ріст злочинності.
- ◆ 6. Забруднення довкілля.

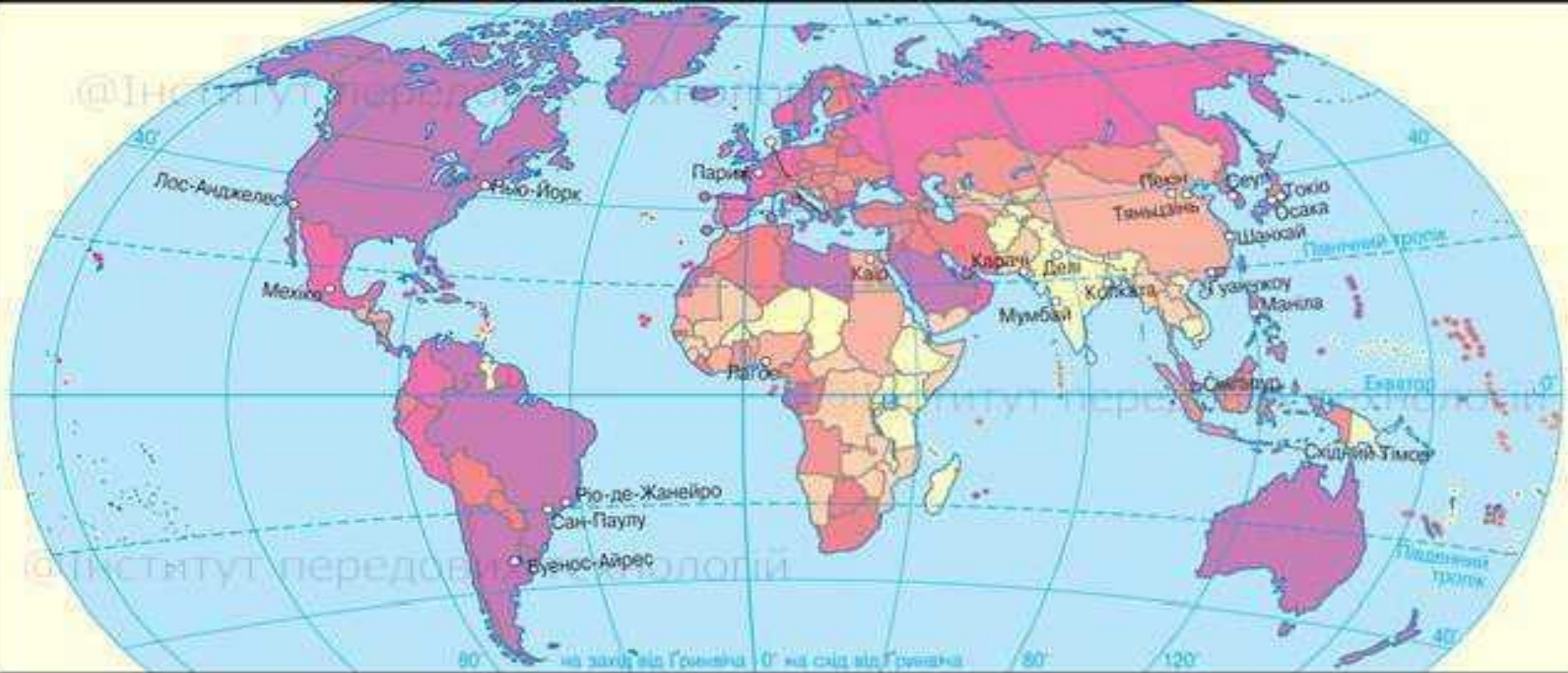




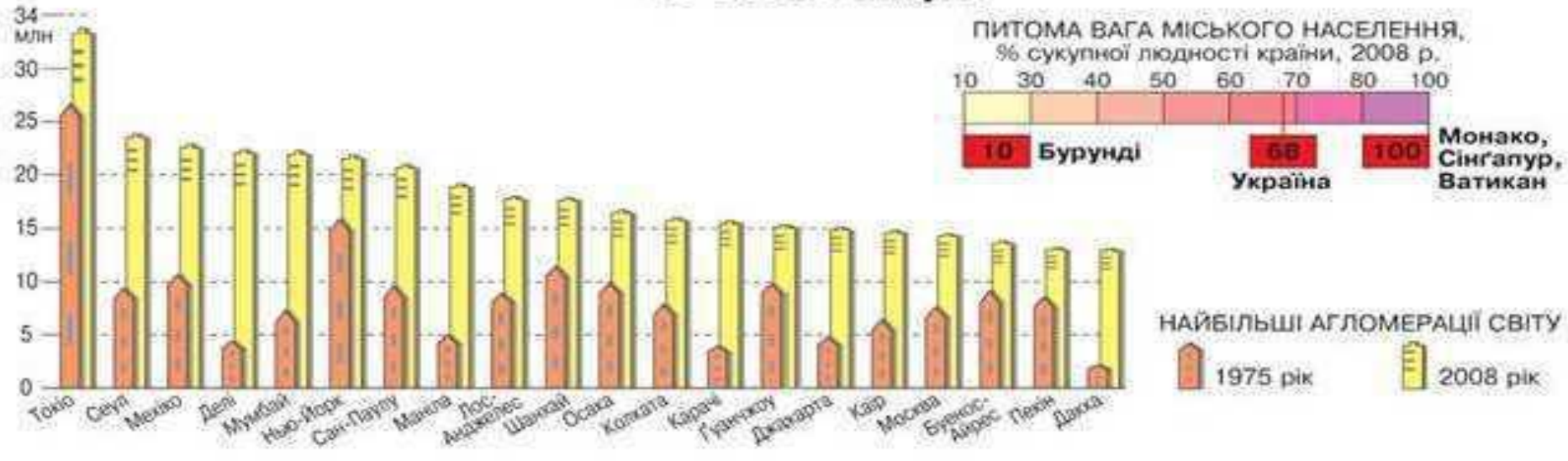


# *Рівень урбанізації*





## УРБАНІЗАЦІЯ



**ЗАВДАННЯ. Опрацюйте останній абзац с. 261 та  
ознайомтесь з хибною або несправжньою урбанізацією**

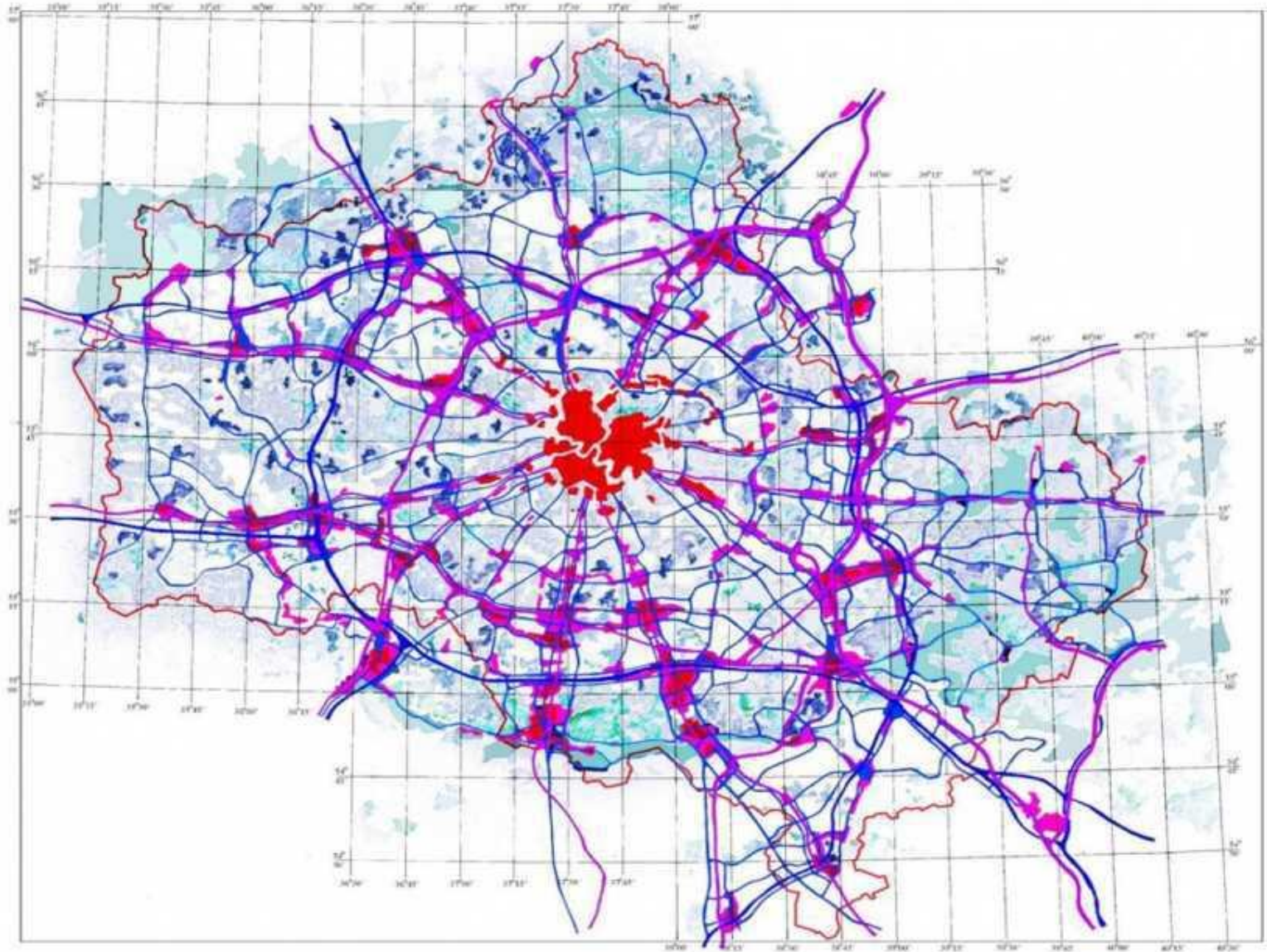
# Розвиток міст-мільйонників

місто	Млн.осіб	країна
Шанхай	24,1	Китай
Карачі	23,5	Пакістан
Пекін	21,5	Китай
Делі	16,3	Індія
Лагос	15,1	Нігерія
Стамбул	13,9	Туреччина
Гуанчжоу	12,7	Китай
Мумбай	12,6	Індія
Москва	12,1	Росія
Дакка	12,0	Бангладеш
Каїр	11,9	Єгипет
Сан - Паулу	11,9	Бразилія
Шеньчжень	10,5	Китай

# Субурбанізація- пришвидшений розвиток приміських зон.



# Міська агломерація



# Агломерації

- Агломерація – це скупчення міст навколо одного або декількох великих, які між собою економічно пов'язані.



Агломерації



**Моноцентричні**  
Київська, Харківська,  
Одеська, Львівська

**Біцентричні**  
Донецько-Макіївська  
Дніпропетровсько-  
Дніпродзержинська  
Горлівсько-Єнакіївська

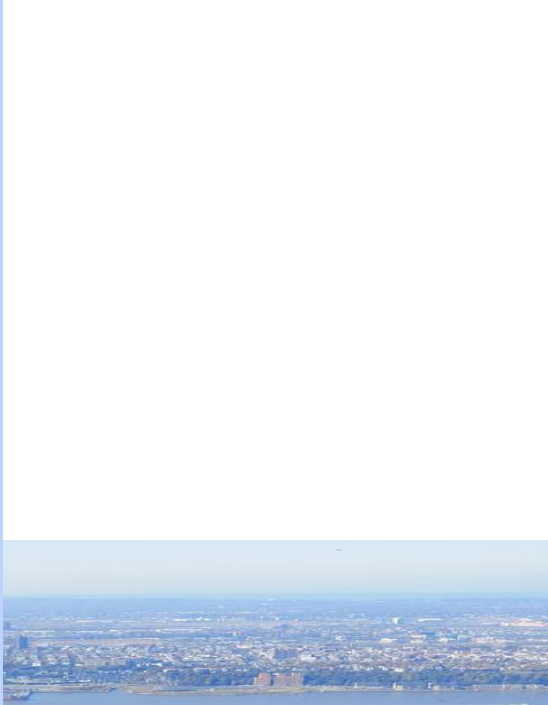
- Понад 500 агломерацій мають людність понад 1млн осіб (Китай, Індія, США, Росія, Бразилія, Японія)
- Найбільші світові агломерації: Токіо-Йокогама (39 млн.осіб), Шанхай (31 млн осіб), Мехіко, Нью – Йорк.

- Наявність ядра і міст-супутників
- Одноцентричні (Нью-Йорк, Париж, Лондон, Москва)
- Двоцентричні (Токіо-Йокогама)
- Багатоцентричні (Рурська, Верхньосілезька, Голландська)



**Мегалополіси** – найбільші форми міського розселення, об'єднання агломерацій, зв'язаних транспортними магістралями

- У світі налічують близько півтора десятка мегалополісів, 6 – сформовані, решта – формуються.



- **Мегалополіс Босваш** складається з агломерацій Бостона, Нью-Йорка, Філадельфії, Балтимора, Вашингтона. Загальна площа цього мегалополіса - 170 тис. км. Вздовж узбережжя Атлантичного океану на 750 км живе близько 45 млн. людей. Це майже 15% населення США, тоді як площа Босваша становить всього 3% території країни.



Другий мегалополіс в Америці носить умовну назву **Чиппітс**, оскільки простягнувся від Чикаго до Піттсбурга. Він сформувався на південному узбережжі Великих озер у результаті злиття 35 агломерацій. Площа цього поселення - близько 160 тис. кв. км, а населення мегалополіса становить приблизно 35 млн. жителів.

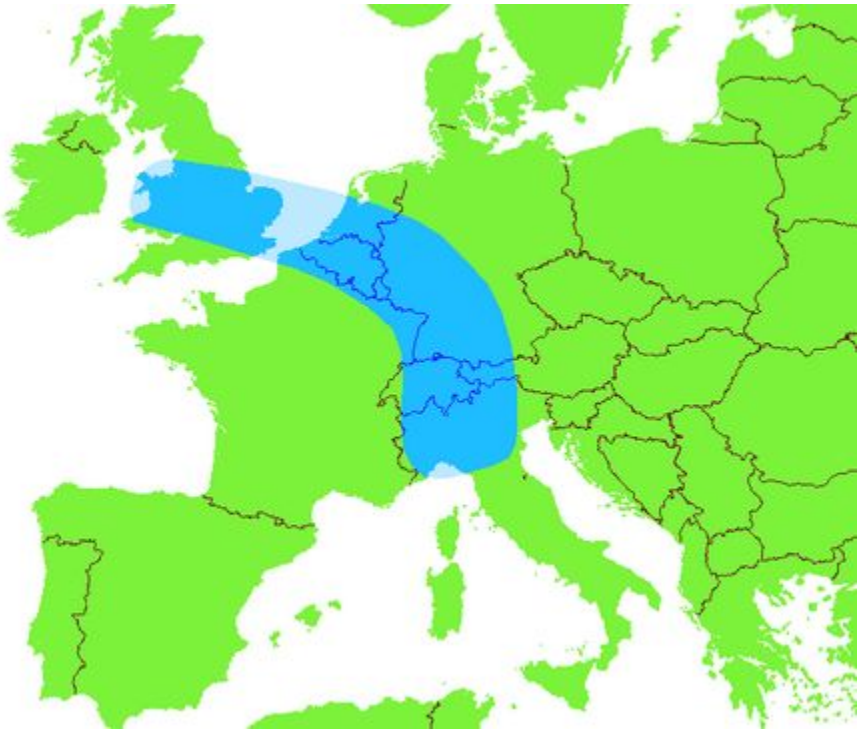




**Сан-Сан.** Це - найбільш молодий мегалополіс у Сполучених Штатах. Він простягнувся від Сан-Франциско через ланцюжок центрів Великої Каліфорнійської долини до Лос-Анджелеса і далі до Сан-Дієго. Він нараховує 20 млн. жителів.



«**Блакитний банан**» Цим образним терміном сьогодні позначають лінію міст і промислових центрів, що простягнулася від Північно-Західної Англії (Ланкашир) до Північної Італії (Ломбардія, Лігурія, Тоскана). «Банан» простягнувся через території Бельгії, Нідерландів, Німеччини, Швейцарії, а на його території живе близько 110 млн. осіб. Вперше цей згусток на картах щільності населення і розміщення промисловості виявив французький географ Роже Брюне (університет Монпельє) в 70-ті роки минулого століття.



Англійський мегаполіс **Лон-Лів** об'єднує агломерації Лондона, Бірмінгема, Манчестера, Ліверпуля. Загалом він складається з трьох десятків міських агломерацій. Загальна чисельність населення Лон-Ліва - 40 млн. осіб, довжина осі мегаполіса становить 400 км, а середня щільність населення - 500 осіб на кв. км.



**ТОКАЙДО.** Найбільший у світі за чисельністю населення мегалополіс утворився в Японії, об'єднавши міста Токіо, Йокогама, Осака, Кобе, Кіото. В перекладі з японської «Токайдо» означає «Східний морський шлях». Сьогодні це найбільший урбанізований район сучасного світу. Його протяжність становить близько 700 км, тут проживає більше ніж 70 млн. осіб, або 56% населення Японії.



**«Золотий трикутник Янцзи»** - регіон у східній частині Китаю, розташований біля місця впадіння річки Янцзи в Східно-Китайське море. Назва пояснюється прозаїчно: територія району схожа на трикутник. Сьогодні це один із найбільш розвинених в економічному плані регіонів країни. Як результат - тут утворилася найбільша міська агломерація площею 99 600 кв. км. У дельті Янцзи проживає 80 млн. осіб, з яких майже 50 млн. - міські жителі. Тут же розташоване перше за чисельністю населення місто світу - **Шанхай**, в якому налічується майже 25 млн. жителів.

