

Зарубежный театр XX века



В Германии 18 века существовало **два придворных театра**, которые сыграли важную роль в развитии драмы и позднее превратили Германию в крупную театральную державу.

**ПРИДВОРНЫЙ И
НАЦИОНАЛЬНЫЙ
ТЕАТР МАНГЕЙМА
ПИСАТЕЛЬ ТРУППЫ -
ШИЛЛЕР**



**ПРИДВОРНЫЙ ТЕАТР
В ВЕЙМАРЕ
РУКОВОДИТЕЛЬ - ГЁТЕ**



«Эпический театр» Бертольда Брехта (1898 – 1956 г.г.) – немецкого драматурга



XX века.

Использовал в своих постановках комментирование событий со стороны, ставит зрителя в положение наблюдателя, включал в спектакли выступление хора, песни – зонги, вставные номера, чаще всего не связанные с сюжетом пьесы.

Широко использовались в спектаклях надписи и плакаты.

«Эффект отчуждения» - особый приём, когда перед зрителями представляли певец или рассказчик, комментирующие происходящее совсем не так, как это могли сделать герои. (Люди и явления представляли перед зрителями с самой неожиданной стороны)



«Эпический театр» Брехта



- Бертольд Брехт (1898-1956 гг.) (немецкий драматург)
- Комментирование события со стороны, замедление хода действия, и его неожиданный быстрый новый поворот
- Включение хора, песен, вставных номеров, не связанных с сюжетом
- «Трехгрошовая опера», «Мамаша кураж и ее дети»
- Надписи и плакаты разного содержания «эффект отчуждения»





Основные направления в

- **театральном искусстве XX века.**

На протяжении всего XX в. театр капиталистических стран — арена острейшей идеологической борьбы. Театральное искусство отражает сложные исторические, социальные изменения, происходящие в мире. Великая Октябрьская социалистическая революция, образование первого в мире Советского государства, а после второй мировой войны и других социалистических государств оказали существенное влияние на развитие театра капиталистических стран. В театральном искусстве идет борьба за новые формы реализма, за сближение передового театрального творчества со зрителем. Одновременно острый кризис мировой капиталистической системы порождает многообразные явления модернизма. Театр XX в. — лаборатория ярких, противоречивых поисков и открытий в режиссуре. Именно режиссер как организующая творческая сила занимает теперь ведущее место в театральном процессе. Еще в конце XIX в. режиссерские поиски Андре Антуана во Франции, Отто Брама в Германии, Томаса Джекоба Грейна в Англии были связаны с утверждением на сцене принципов реалистической школы (см. ст. «Театр XIX в. в Европе»). Они послужили толчком к возникновению противоположного по своей эстетике символического театра. Французский поэт-символист Поль Фор организовал в Париже «Художественный театр» (1890), просуществовавший около трех лет. Один из его участников — Люнье-По создал театр «Творчество» (1893), провозгласив условный «Театр поэта». Он предлагал актеру отказаться от психологической и социальной конкретности сценического образа, придавал особое значение мелодии поэтической речи. Видный деятель символического театра английский актер, режиссер и художник Гордон Крэг (1872 — 1966) утверждал абсолютное единовластие режиссера. Мечтой Крэга была замена актера маской, «сверхмарионеткой», свободной от обычных человеческих эмоций. Заметный вклад в развитие театральной культуры XX в. внес немецкий режиссер Макс Рейнхардт (1873 — 1943). Он обогатил ее выразительными средствами музыки, скульптуры, живописи. Актер Сандро Моисеи (1880 — 1935) создал под руководством Рейнхардта эмоционально насыщенные, возвышенные образы Гамлета, Ромео, маркиза Позы.







MOORE'S GARDEN THEATRE

TODAY
MAYHEM
IN THE
MOUNTAINS

TODAY
THE
MOUNTAIN
MAYHEM

TODAY
THE
MOUNTAIN
MAYHEM

TODAY
THE
MOUNTAIN
MAYHEM

PC

Здание Большого театра
(О. И. Бове)



- В английской и особенно американской драматургии 30-х годов значительное место занимают социальные проблемы. Крупнейший драматический писатель США Юджин О'Нил, а также драматурги Лиллиан Хелман и Клиффорд Одетс поднимали в своих произведениях сложные вопросы, связанные с судьбами послевоенного поколения. Трагические конфликты героев с буржуазной действительностью лежат в основе драм О'Нила «Косматая обезьяна», «Любовь под вязами». Безотрадны по своему психологическому содержанию пьесы о буржуазных интеллигентах 30 — 40-х годов английского писателя Д. Б. Пристли («Опасный поворот» и др.).





ЗАРУБЕЖНАЯ КЛАССИКА
XX ВЕК

БЕРТОЛЬТ БРЕХТ

*Шехерашовая
опера*

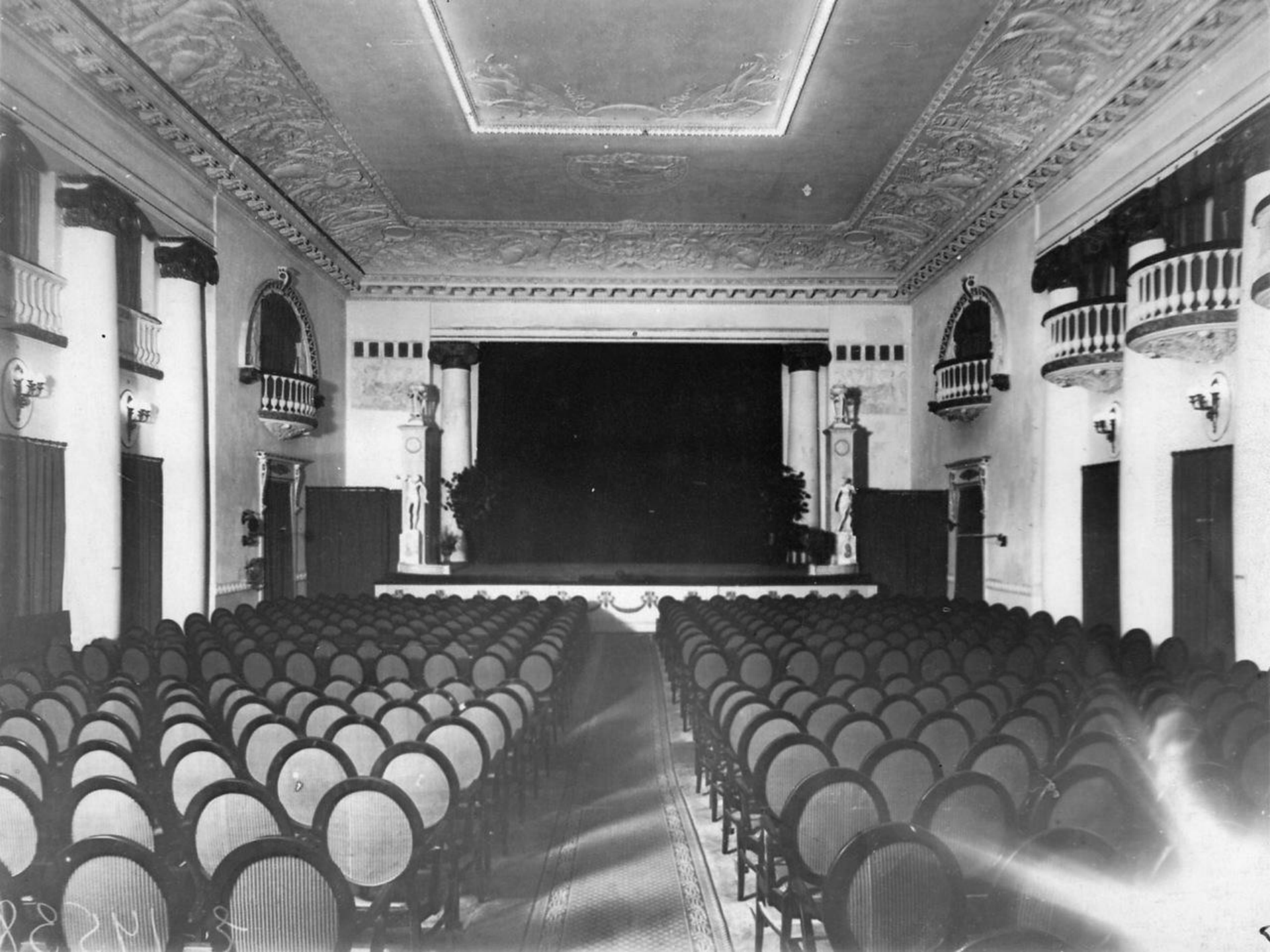




Театр "Комеди Франсез".







Словацкий национальный театр



ТЕАТР АБСУРДА.



Eugene Ionesco

