

**МІНІСТРЕСТВО ОСВІТИ І НАУКИ
УКРАЇНИ**
**Тернопільський національний
економічний університет**

Дипломна робота
на здобуття освітнього ступеня «бакалавр»

**Інтерактивний веб-сайт служби
експрес-доставки вантажів**

Виконав:

студент групи ПЗСзм-42
Нестер Ю. Л.

Науковий керівник:

викладач Порплиця Н. П.

Самбір 2016

Мета роботи

- **Метою дипломної роботи** є розробка інтерактивного веб-сайту служби експрес-доставки вантажів.
- **Об'єктом дослідження** є процес роботи служби експрес-доставки вантажів.
- **Предметом дослідження** є методи та засоби для розробки інтерактивного веб-сайту служби експрес-доставки вантажів.



Аналіз предметної області



Рисунок 1 – Схема доставки вантажів середньостатистичною службою експрес-доставки

Огляд аналогів

The image displays three distinct e-commerce web interfaces. The leftmost interface is for Nova Poshta, featuring a search bar, navigation menu, and a calendar for May. The middle interface is for MIST, advertising international shipping services with a 'Main menu' and 'Mist Express' sections. The rightmost interface is for Meest, highlighting 'Delivery from American internet stores' and offering various services like 'Personal cabinet' and 'Calculator'.

НОВА ПОШТА
15 РОКІВ ДЛЯ ТЕБЕ

Замовляйте в Інтернеті безпечно
ПЕРЕЙТИ ДО КАТАЛОГУ

Вхід | реєстрація

Пошук по сайту

Укр Рус Eng

Про компанію Приватним Клієнтам Бізнес-Клієнтам Міжнародна доставка Відділення Зобільшуй можливості

Відстежити

Номер накладної

Введіть номер накладної

Вартість доставки

Терміни доставки

Найближче відділення

Графік роботи відділень

Виклик кур'єра

3 травня спеціально для вас працюють чергові відділення

1, 2, 8, 9 травня ВИХІДНИЙ

ТРАВЕНЬ

ПН	ВТ	СР	ЧТ	ПТ	СБ	НД
25	26	27	28	29	30	1
2	3	4	5	6	7	8
9	10	11	12	13	14	15
16	17	18	19	20	21	22
23	24	25	26	27	28	29
30	31					

ГРАФІК РОБОТИ У СВЯТКОВІ ДНІ

Грошові перекази миттєво в картку на картку

Завантажити мобільний додаток для:

Android Windows Phone Apple iOS

Контакт-центр: 0-800-500-609

© 2008–2016 ТОВ «Нова Пошта»

МІСТ ЕКСПРЕС

Інформаційно-довідковий центр:
050 067 432 77 07
пн-пт: 08:00 - 20:00; сб: 09:00 - 16:00

On-line services

Доставка з американських інтернет-магазинів

Зручний додаток для швидкого оформлення та відправлення посилок від \$0,99/ф – море, \$2,89/ф – авіа

Головне меню

- Головна
- Новини
- Про компанію
- Послуги і тарифи
- Представництва
- Контакти
- Додаткова Інформація
- Кар'єра
- Наші партнери
- Стань агентом

Міст Експрес

Національне покриття
Ми доставляємо відправлення в будь-яку точку України.

Вчасна доставка
Ми доставляємо відповідально, якісно та оперативно.

Індивідуальні тарифи
Ми забезпечуємо індивідуальний та гнучкий підхід до кожного клієнта.

Надійний партнер у будь-якій точці України
Наші клієнти успішно розвивають свій бізнес в національних масштабах.

Якість нашої роботи та високий рівень обслуговування оцінюють щодня тисячі клієнтів у кожній точці України.

Новини Компанії

2015.05.21 - Нові АПТ у Кіровоградській області

2015.05.21 - Нові відділення компанії в регіонах України

Особистий кабінет

Вхід в систему

Калькулятор

Вартості

Терміни доставки

Оплата відправлень

Оплатити

Відстеження вантажів

Введіть номер декларації:

Очистити Відстежити

Відстеження вантажів

Введіть номер декларації:

Очистити Відстежити

Відстеження вантажів

Введіть номер декларації:

Очистити Відстежити

Рисунок 2 – Головні сторінки розглянутих систем аналогів

Огляд аналогів

Таблиця 1
Порівняльна характеристика розглянутих систем

Назва програмного продукту	«Нова пошта»	«Міст-експрес»
Функціональність	Відмінно	добре
Інтерфейс користувача	Відмінно	добре
Дизайн	Відмінно	добре
Допомога користувачу	Відмінно	добре
Наповненість	Відмінно	відмінно
Навігація по веб-сайту	Добре	відмінно



Специфікація вимог

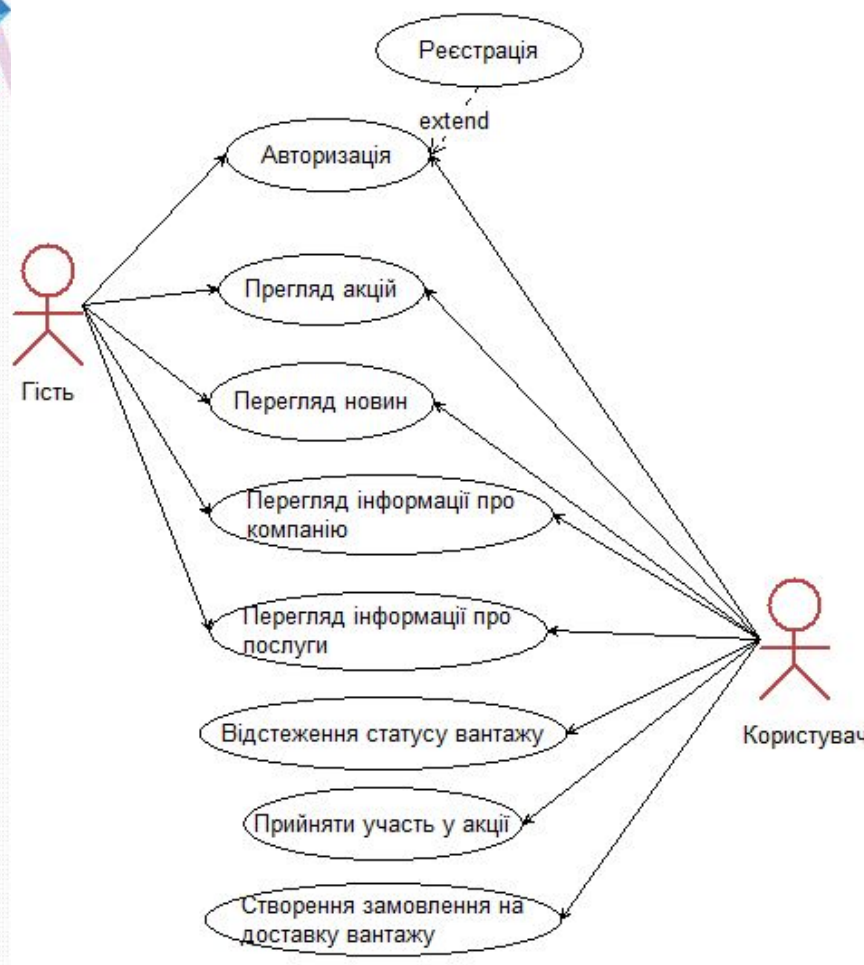


Рисунок 3 – Діаграма варіантів використання для користувача та гостя

Специфікація вимог



Рисунок 4 – Діаграма варіантів використання для адміністратора

Проектування

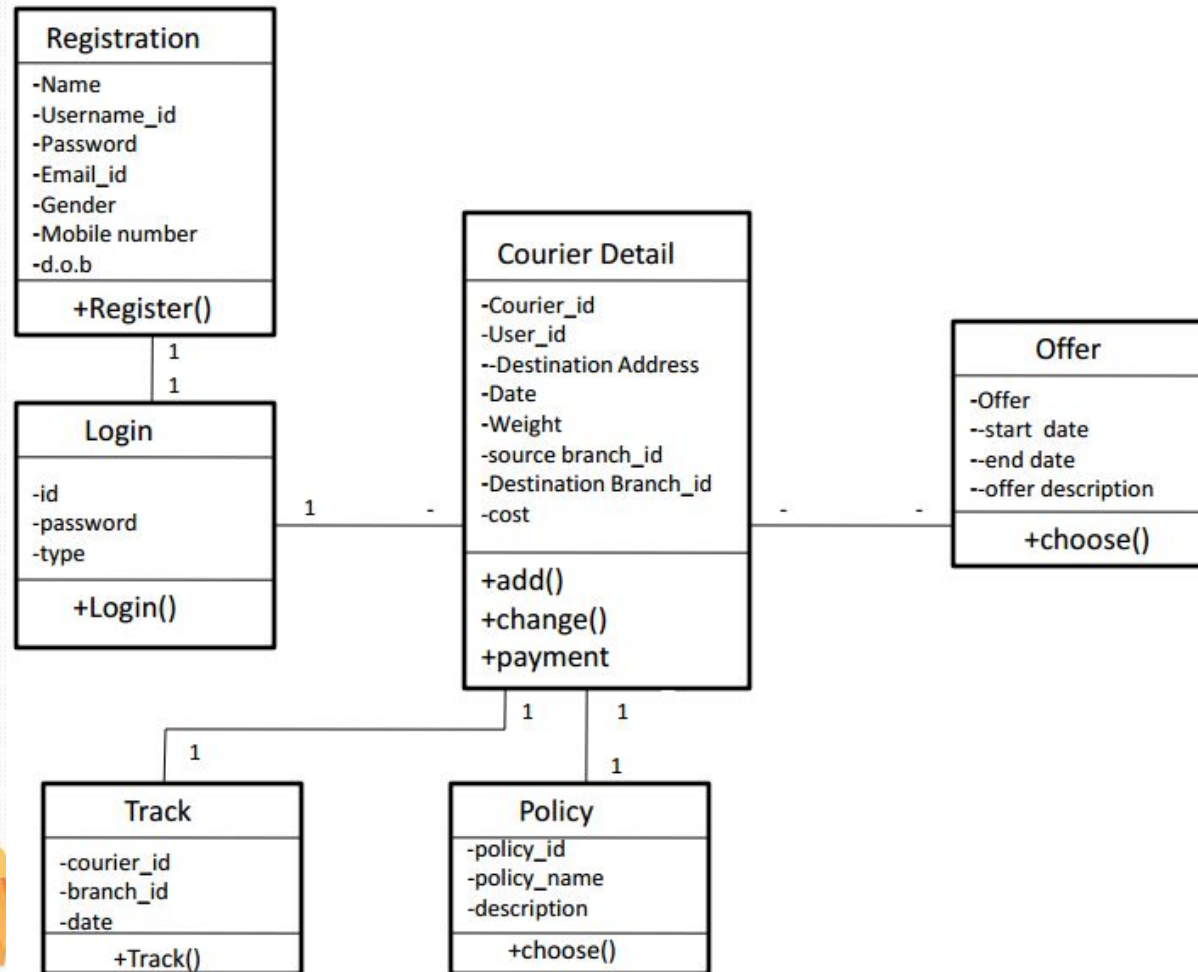


Рисунок 5 – Діаграма класів проекту

Проектування

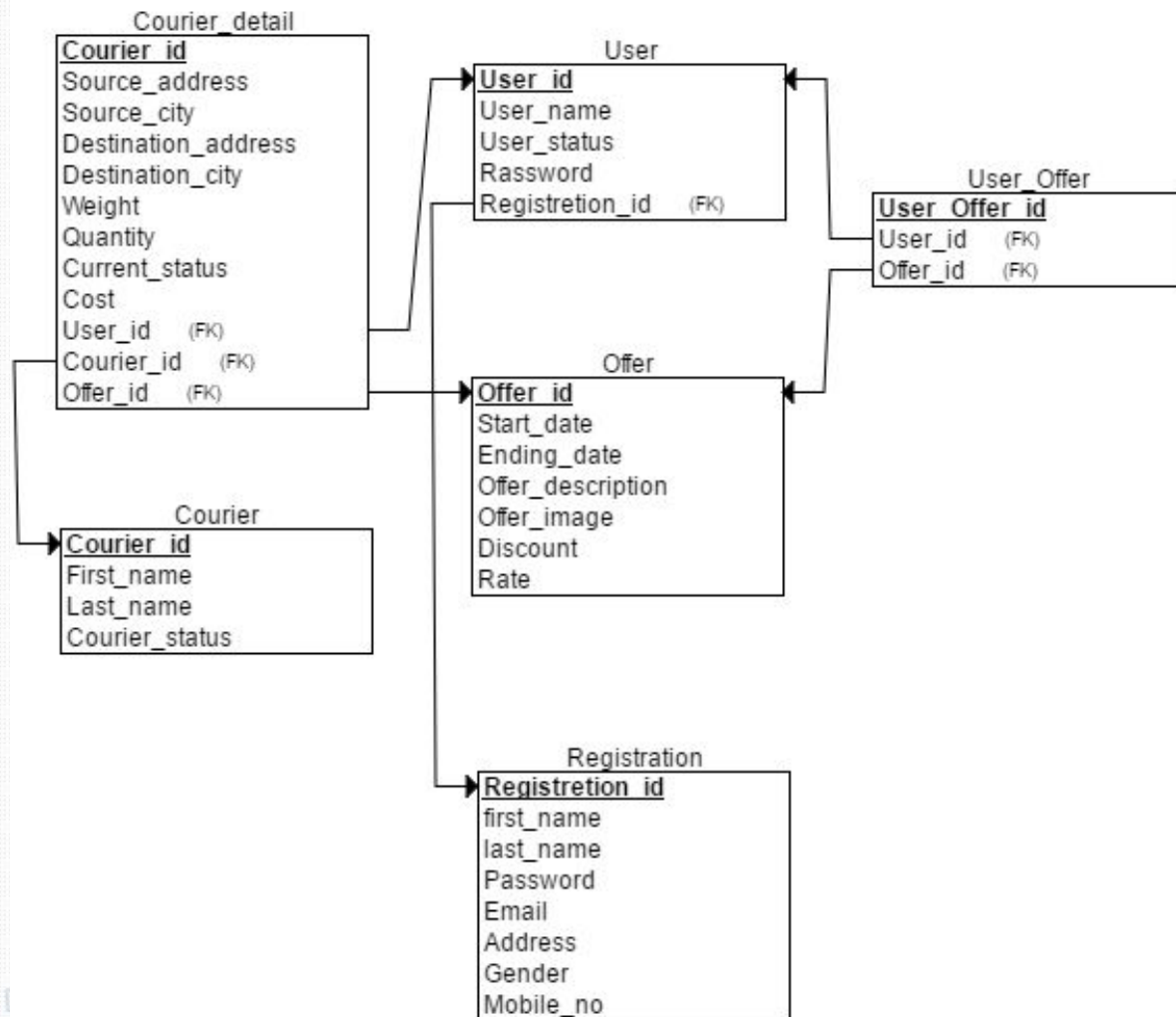


Рисунок 6 – ER-діаграма бази даних

Програмна реалізація



Інтерфейс користувача

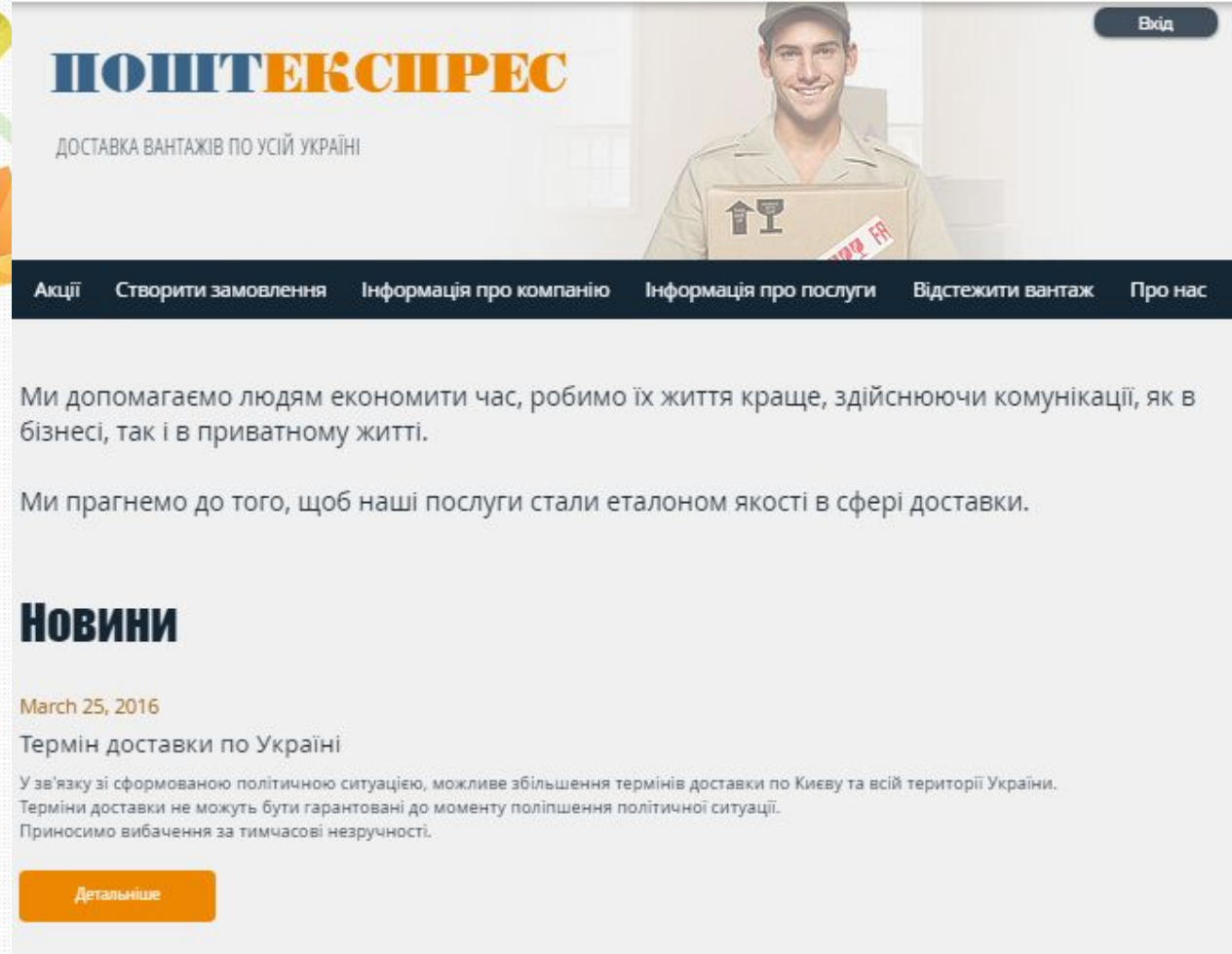


Рисунок 7 – Головна сторінка веб-сайту

Інтерфейс користувача

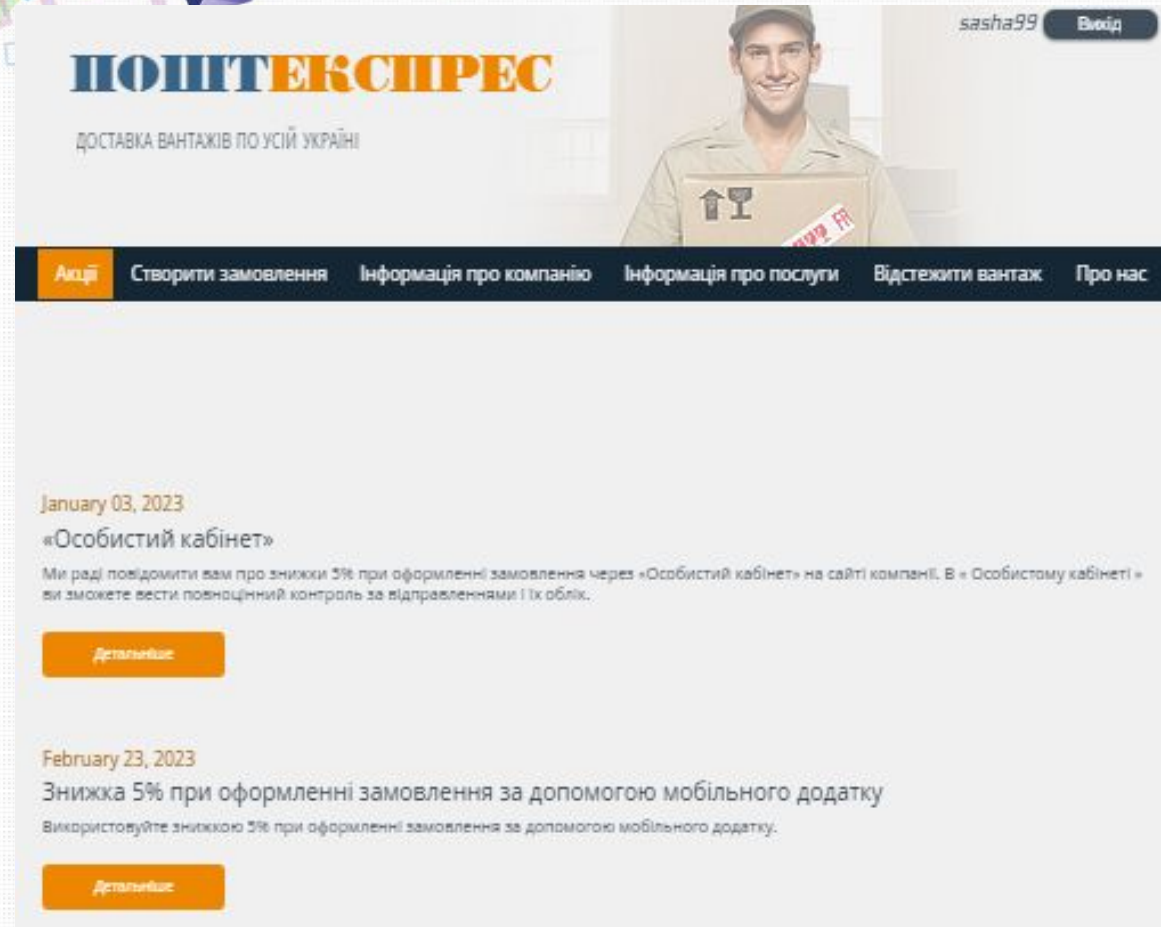


Рисунок 8 – Сторінка з акціями

Інтерфейс користувача

The screenshot shows the POŠTEKSPRES website interface. At the top left, there is a logo with the text "ПОШТЕКСПРЕС" and "ДОСТАВКА ВАНТАЖІВ ПО УСІЙ УКРАЇНІ". To the right of the logo is a photo of a smiling male courier in a uniform holding a cardboard box. In the top right corner, the user's name "sasha99" and a "Вийді" (Logout) button are visible. Below the header is a dark navigation bar with several menu items: "Акції", "Створити замовлення" (highlighted in orange), "Інформація про компанію", "Інформація про послуги", "Відстежити вантаж", and "Про нас". The main content area is a form for creating a shipment order. It includes the following fields: "ID користувача" (sasha99), "Адреса відправлення" (empty text input), "Адреса доставки" (empty text input), "Вага, кг" (empty text input), "Об'єм, см³" (empty text input), "Оголошена вартість, грн" (empty text input), and "Статус акції" (dropdown menu). At the bottom of the form is an orange "Відправити" (Send) button.

ПОШТЕКСПРЕС
ДОСТАВКА ВАНТАЖІВ ПО УСІЙ УКРАЇНІ

sasha99 Вийді

Акції Створити замовлення Інформація про компанію Інформація про послуги Відстежити вантаж Про нас

ID користувача sasha99

Адреса відправлення

Адреса доставки

Вага, кг

Об'єм, см³

Оголошена вартість, грн

Статус акції

Відправити

Рисунок 9 – Сторінка створення замовлення на доставку вантажу

Інтерфейс користувача

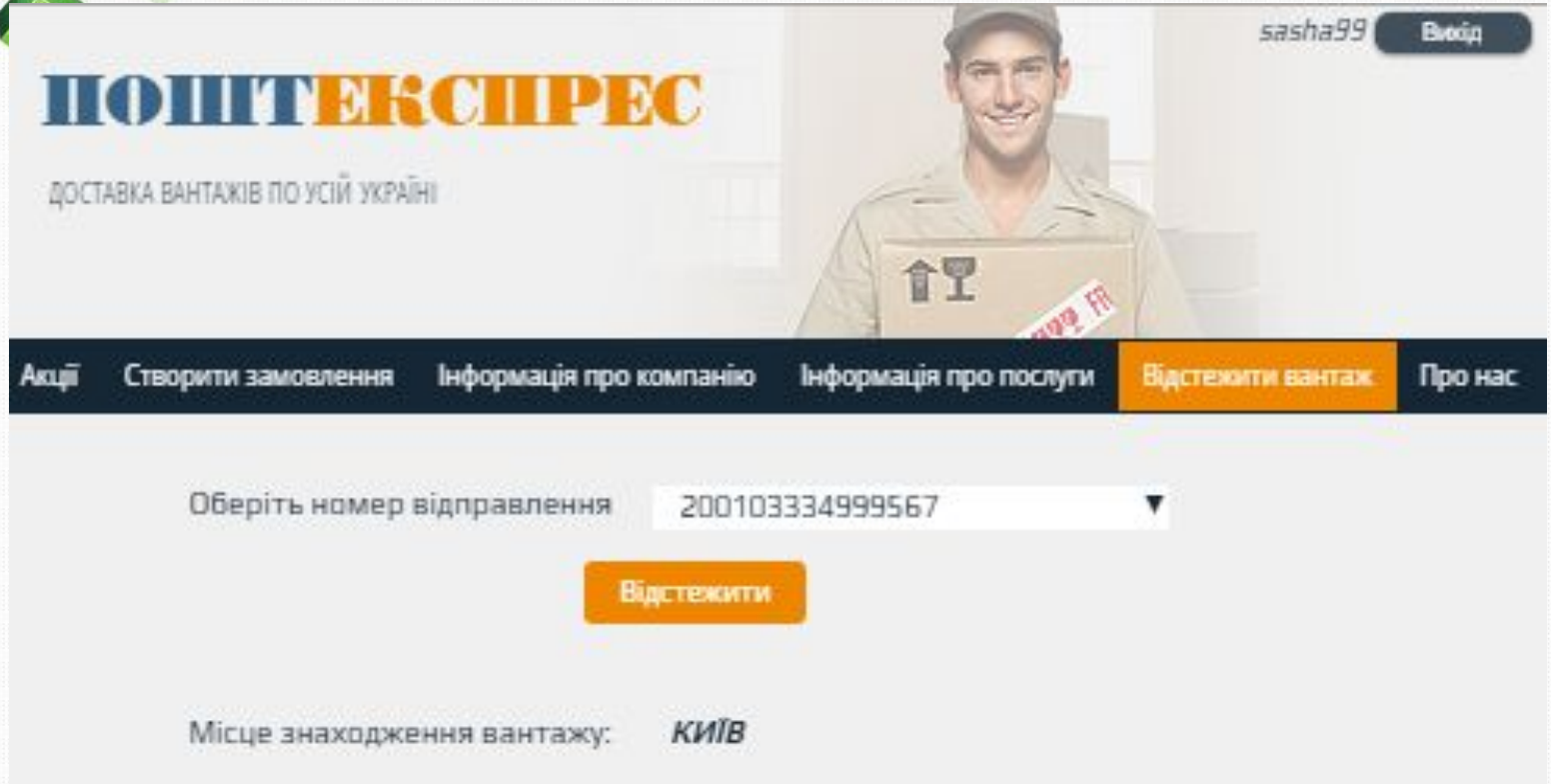


Рисунок 10 – Сторінка відслідковування вантажу

Тестування

Таблиця 2

Тестові випадки функціонального тестування

№	Варіанти використання	Тестові випадки	Тестові дані
1.	Авторизація	3	5
2.	Реєстрація	3	5
3.	Перегляд акцій	2	2
4.	Перегляд новин	2	2
5.	Перегляд інформації про компанію	2	2
6.	Перегляд інформації про послуги	2	2
7.	Відстеження статусу вантажу	2	2
8.	Прийняти участь у акції	3	3
9.	Створення замовлення на доставку вантажу	2	10
10.	Перегляд контенту	2	2
11.	Додавання/редагування контенту	2	10
12.	Оновлення статусу вантажу	2	10
13.	Додавання/видалення акцій	2	10
Загалом:		29	65



Висновки

У дипломній роботі проведено аналіз предметної області на основі якого розроблено специфікацію вимог до інтерактивного веб-сайту служби експрес-доставки вантажів, яка включає діаграми варіантів використання специфікацію не функціональних вимог. Для реалізації програмної системи обрано мову PHP та СКБД MySQL. Для реалізації системи обрано клієнт-серверну архітектуру, розроблено UML-діаграми класів, діаграми діяльності та послідовності дій, які описують поведінку системи, взаємодії між її компонентами, сценарії роботи із системою та ін. Спроектовано структуру бази даних. Розроблено програмний веб-інтерфейс користувача. Результати розробки трансльовано у програмний код. Проведено тестування програмної системи. Створено детальну інструкцію користувача.

Практична цінність роботи полягає у створенні інтерактивного веб-сайту служби експрес-доставки вантажів, який забезпечує користувачу можливість ознайомлення із загальною інформацією про компанію, можливість створення замовлення на доставку вантажу в режимі онлайн, можливість відслідковування статусу доставки вантажу та ін.



Дякую за увагу!