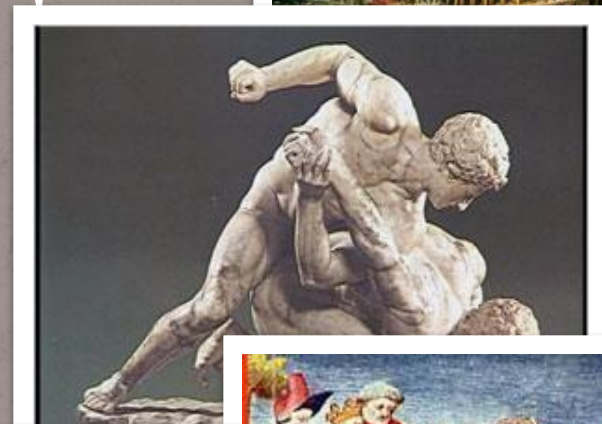
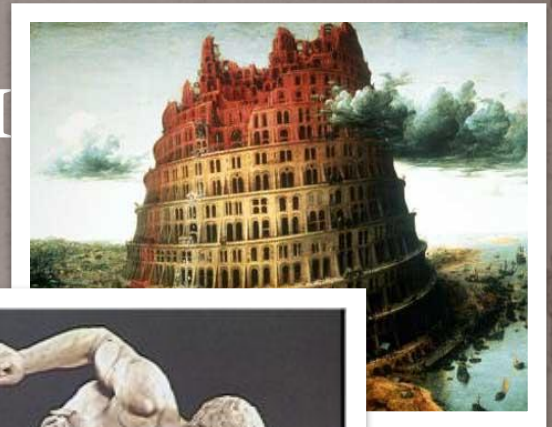


# Теории криминологии

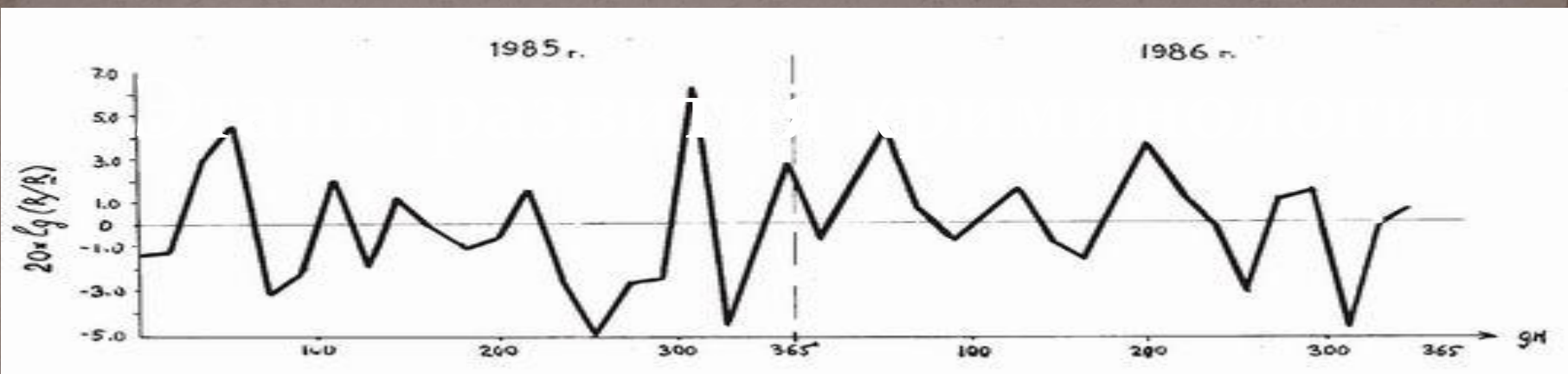
---

# Периоды развития криминологического учения

- I. Древние цивилизации
- II. Античный период
- III. Средние века
- IV. Новое время
- V. Новейшее время







1. *Классический период* — вторая половина XVIII века — вторая половина XVIII века — до 70х годов XIX века
2. *Позитивистский период* — конец XIX — конец XIX — начало XX века
3. *Плюралистический период* — первая половина XX века
4. *Гуманитарный период* — вторая половина XX века — по настоящее время.

Классическая  
криминологическая школа





# XVIII - XIX века



● Представители: Беккариа, Бентам, Горвард, Лист, Фейербах и др.

● отвергают теологическое понимание преступности как проявления сатанинского начала

● преступление - следствие сознательного поведения человека, который обладает полной свободой воли

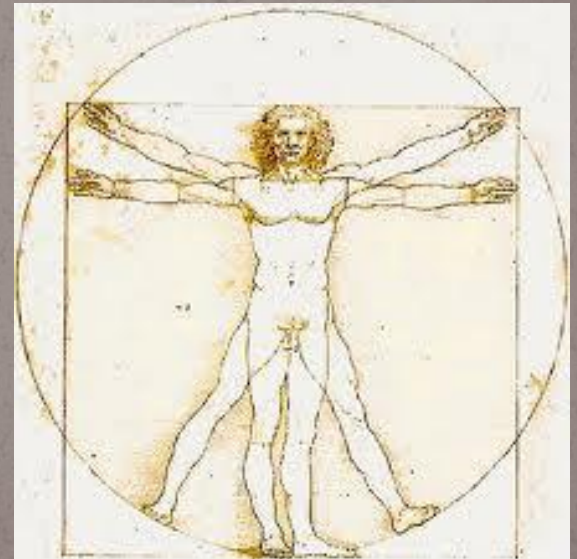
● наказание за совершенное преступление - неотвратимый и справедливый ответ общества, направленный на исправление и обезвреживание преступника

● необходимость соразмерности между преступлениями и наказаниями

● недостаточно внимания уделяли личности преступника

● предупреждение преступлений сводили лишь к мерам воспитания и просвещения

# Антропологическое направление





- Один из первых представителей данного направления, работал тюремным врачом-психиатром.
- Проведенные исследования личности, организма лиц, совершивших преступления, привели к формированию *«теории прирожденного преступника»*:
  - преступник является особым природным типом
  - им не становятся, а рождаются
  - причина преступности заложена не в обществе, а в самом преступнике
  - для врожденного преступника характерны особые физиологические, психологические и даже анатомические свойства.

## Чезаре Ломброзо



- Разработал теорию «клинической криминологии» (опасного состояния личности).
- Преступность - внутренне присущая отдельным индивидам склонность к преступлениям.
- Такие склонности определяются с помощью особых тестов, а также анализа профессии, образа жизни, поведения личности.
- Коррекция поведения потенциальных или реальных преступников может осуществляться с использованием *электрошока, хирургии, стерилизации, кастрации, медикаментозного воздействия.*
- Разработал этапы криминологической диагностики реальных и потенциальных преступников: диагностика преступных способностей; диагностика социальной неприспособленности и диагностика опасного состояния.

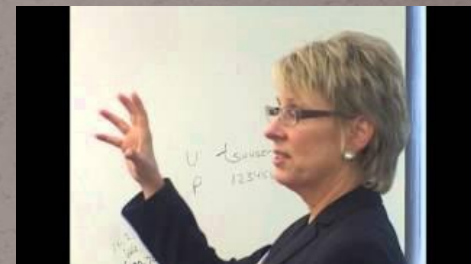
## Жан Пинатель





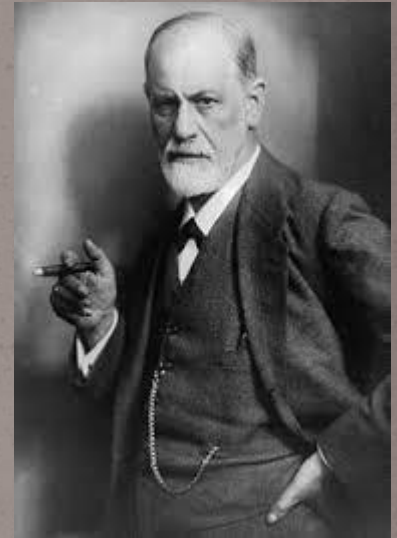
- Представители теории конституционного предрасположения к преступлению
- связывали совершение преступлений с работой желез внутренней секреции, влияющей как на внешность (физическую конституцию), так и на психику человека.
- в качестве мер борьбы с преступностью они предлагали, наряду с применением *химических препаратов, помещение потенциальных преступников в специальные лагеря для привития умений и навыков общественно полезного поведения.*

Шелдон и  
Элеонора  
Глюк



- Считал, что человек рождается преступником, а его последующая жизнь — процесс подавления разрушительных инстинктов, заложенных в Оно.
- Преступления совершаются, когда Оно выходит из-под контроля сверх-Я.
- Особенностью личности преступника является неспособность его психики сформировать полноценную контролирующую инстанцию сверх-Я.
- Большинство мотивов преступного поведения во многом совпадают с желаниями и устремлениями типичного обывателя.
- Исходя из соотношения сознательного и бессознательного в человеческой психике, преступность представляет собой один из результатов конфликта между примитивными инстинктами, которыми наделен каждый человек, и альтруистическим кодексом, устанавливаемым обществом.

## Зигмунд Фрейд



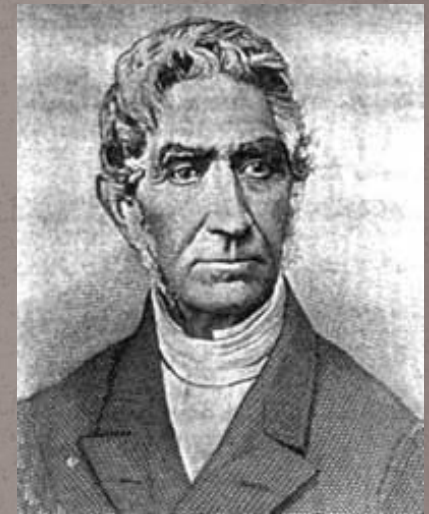


# Социологическое направление



- Основоположник теории факторов.
- Ее основной постулат заключается в том, что преступность, как продукт общества, подчиняется определенным статистически фиксируемым закономерностям, а ее изменение зависит от действия разнообразных факторов: социальных (безработица, уровень цен, и т.п.); индивидуальных (пол, возраст, раса); физических (географическая среда, климат, время года и т.п.).
- Ее недостаток в отсутствии четких представлений о степени значимости тех или иных факторов, критериях их отнесения к причинам или условиям преступности.

Адольф  
Кетле





- Является основателем теории стигматизации
- предполагается, что человек часто становится преступником не потому, что он нарушает закон, а в силу процесса стигматизации - присвоения ему властями этого статуса, его своеобразного нравственно-правового "клеймения".
- В результате человек отторгается от общества, превращается в изгоя, для которого преступное поведение становится привычным.

Франк  
Танненбаум



- Одна из главных идей Р. Мертон заключалась в том, что основной причиной преступности является противоречие между ценностями, на достижение которых нацеливает общество, и возможностями их достижения по установленным обществом правилам.
- Это противоречие приводит к тому, что человек, не сумевший получить эти ценности по всем правилам, начинает отрицать правила и стремится получить их любой ценой.

## Роберт Мертон





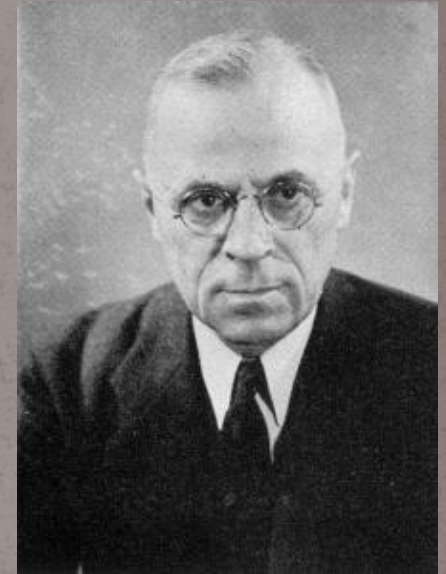
# Эмиль Дюркгейм



- Основоположник теории социальной дезорганизации
- рассматривал преступность не только как закономерное социально обусловленное, но даже в известном смысле нормальное и полезное явление в обществе.
- в рамках этой теории разработано понятие аномии - безнормативности, т.е. состояния дезорганизации личности, ее конфликта с нормами поведения, что и приводит к совершению преступлений.

- Американский ученый Э. Сатерленд в начале XX века разработал теорию дифференциальной ассоциации, в основе которой лежит положение о том, что преступность является результатом обучения личности противоправному поведению в социальных микрогруппах (в семье, на улице, в трудовых коллективах и т.п.).

Эдвин  
Сатерленд





Карл  
Маркс,  
Фридрих  
Энгельс

- Основными факторами преступности в капиталистическом мире Маркс и Энгельс считали социальное неравенство и эксплуатацию трудящихся, естественными последствиями которой являются безработица, крайняя бедность и нищета, низкий уровень образования и воспитания в рабочей среде.
- Подчеркивали значение экономического детерминизма.
- Они показали, что имущественные преступления растут в периоды экономических спадов, а преступления против личности – в периоды процветания.

