



Тип Моллюски
Биология 7 класс

Выполнила:

Стельмахова Ольга Александровна



Общая характеристика типа

- Моллюски, или мягкотелые, образуют обособленный тип беспозвоночных животных, ведущих начало от древних неспециализированных многощетинковых кольчатых червей.
- Туловище представляет собой кожно-мускульный мешок, его основание окружено обширной кожной складкой-**мантией**.
- Между мантией и стенкой тела образуется **мантийная полость**.
- На спинной стороне расположена выделяемая мантией защитная **раковина**.

Классификация моллюсков

1. Двустворчатые

2. Брюхоногие

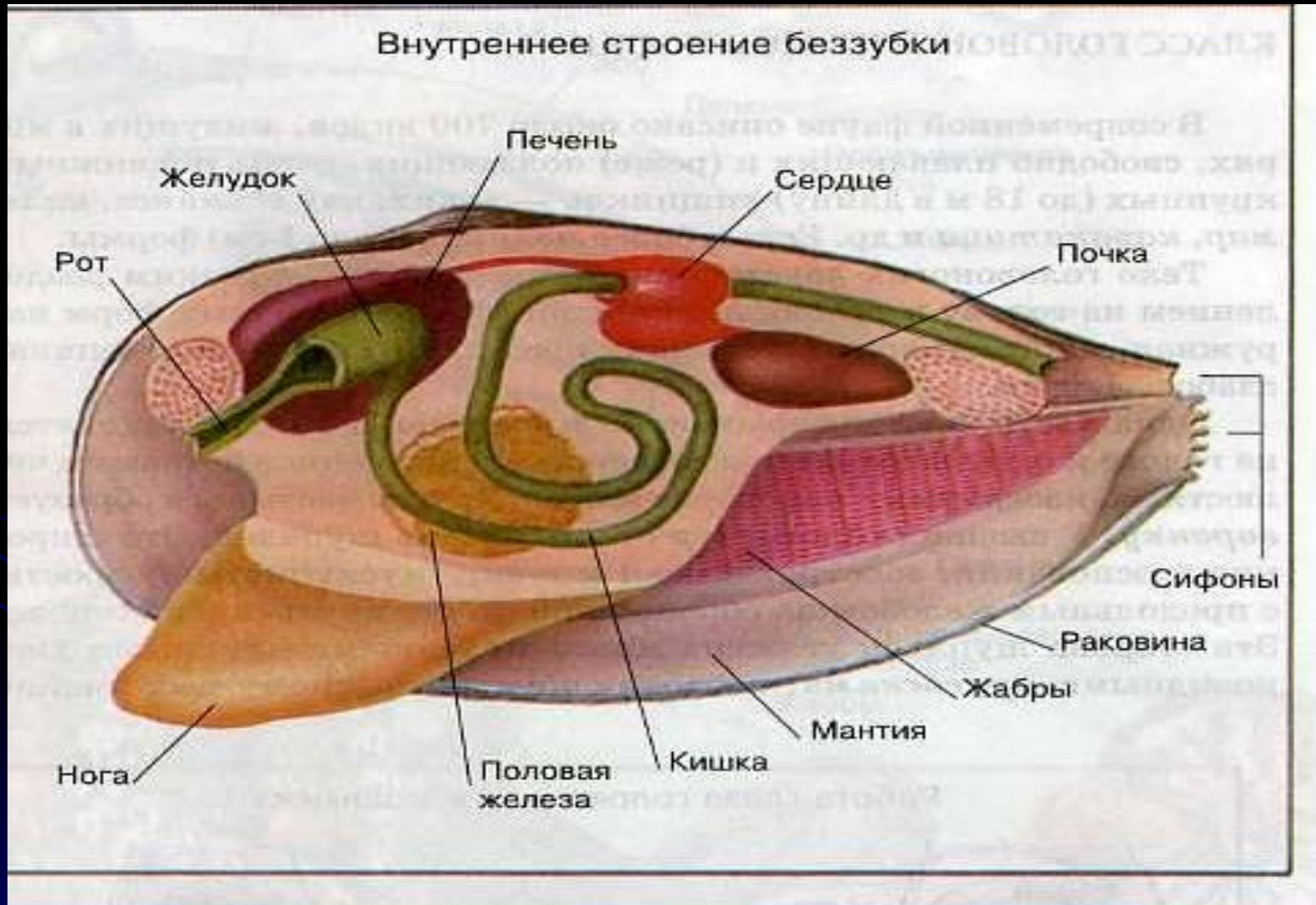
3. Головоногие

Класс двустворчатые МОЛЛЮСКИ

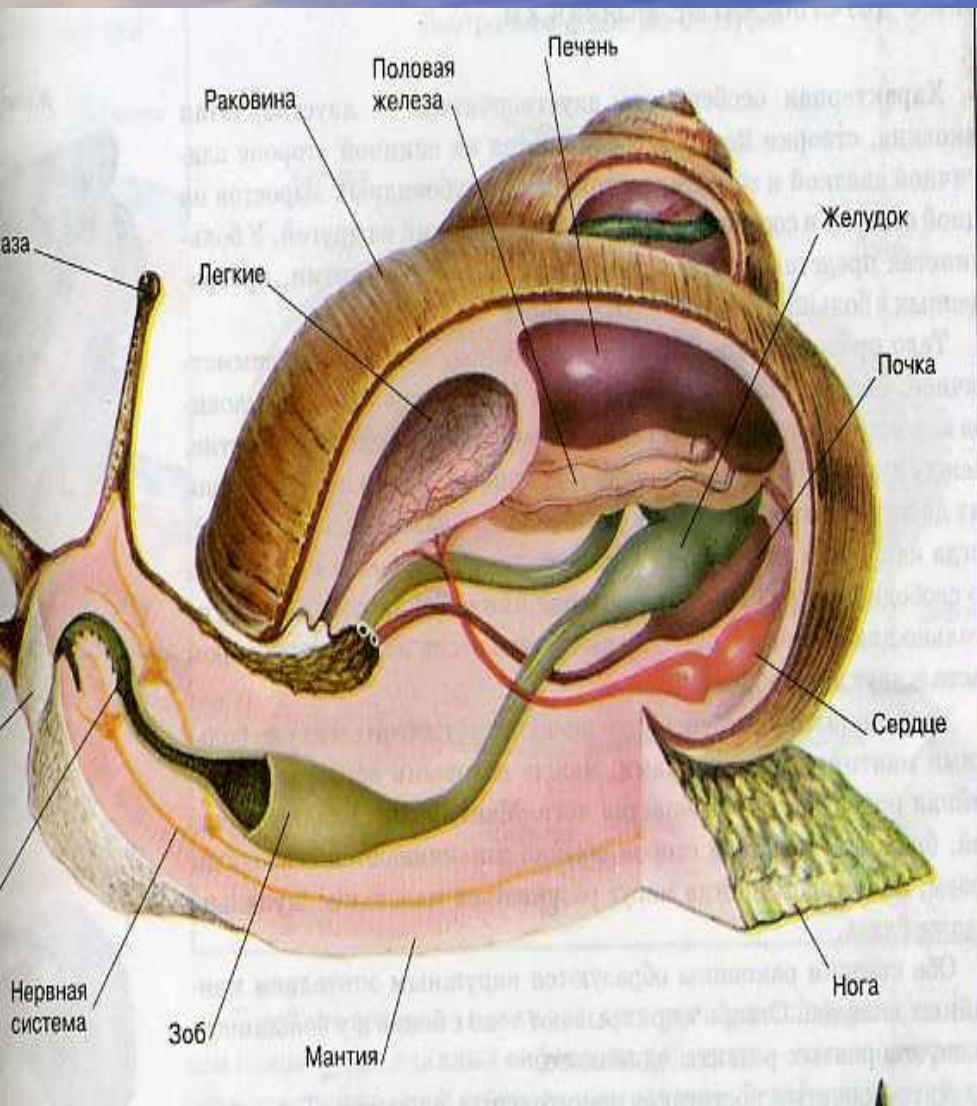
- Характерная особенность моллюсков двустворчатая раковина. Тело продолговатое, двусторонне-симметричное, сплюснутое с боков. Состоит из туловища и ноги. На переднем конце туловища есть рот, на заднем анальное отверстие. Между ними на брюшной стороне туловища выдается нога. Тело покрыто мантией, окружающей двустворчатых двумя большими складками, между которыми образуется мантийная полость, где располагается нога.



Двустворчатые моллюски



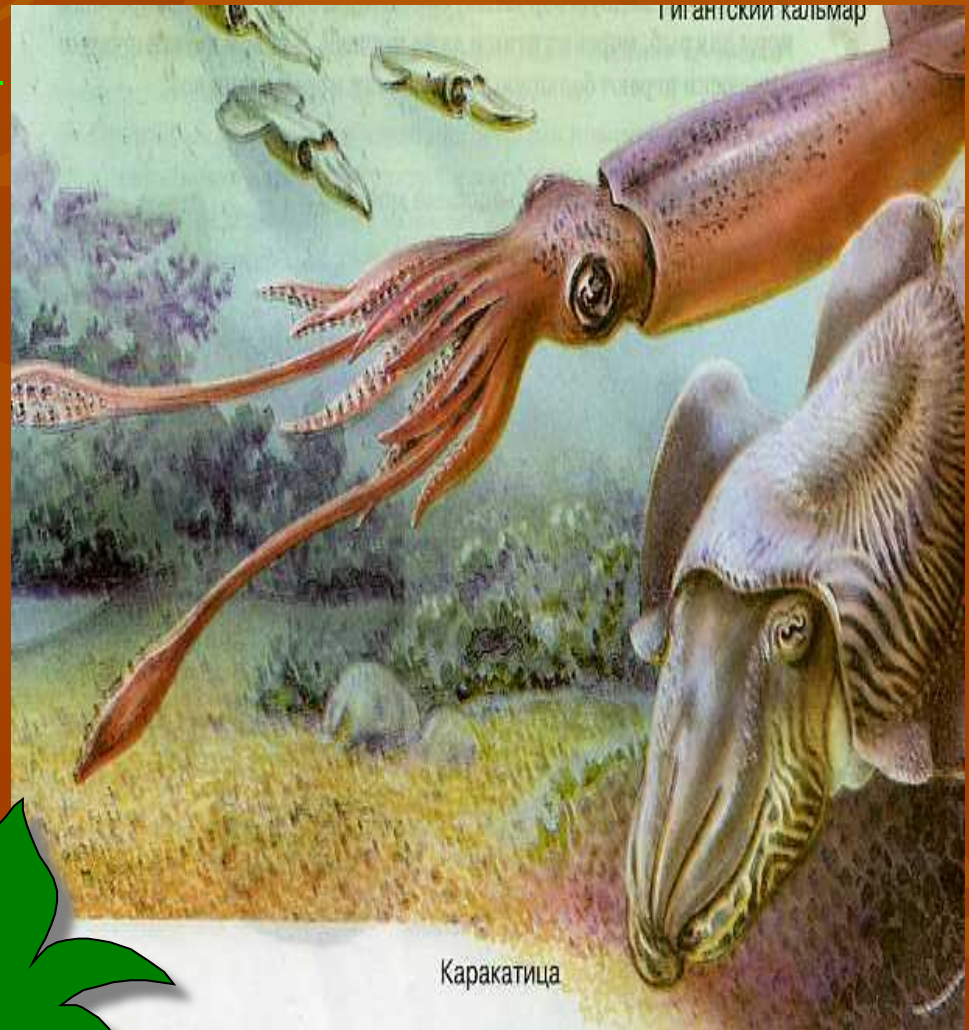
Класс брюхоногие



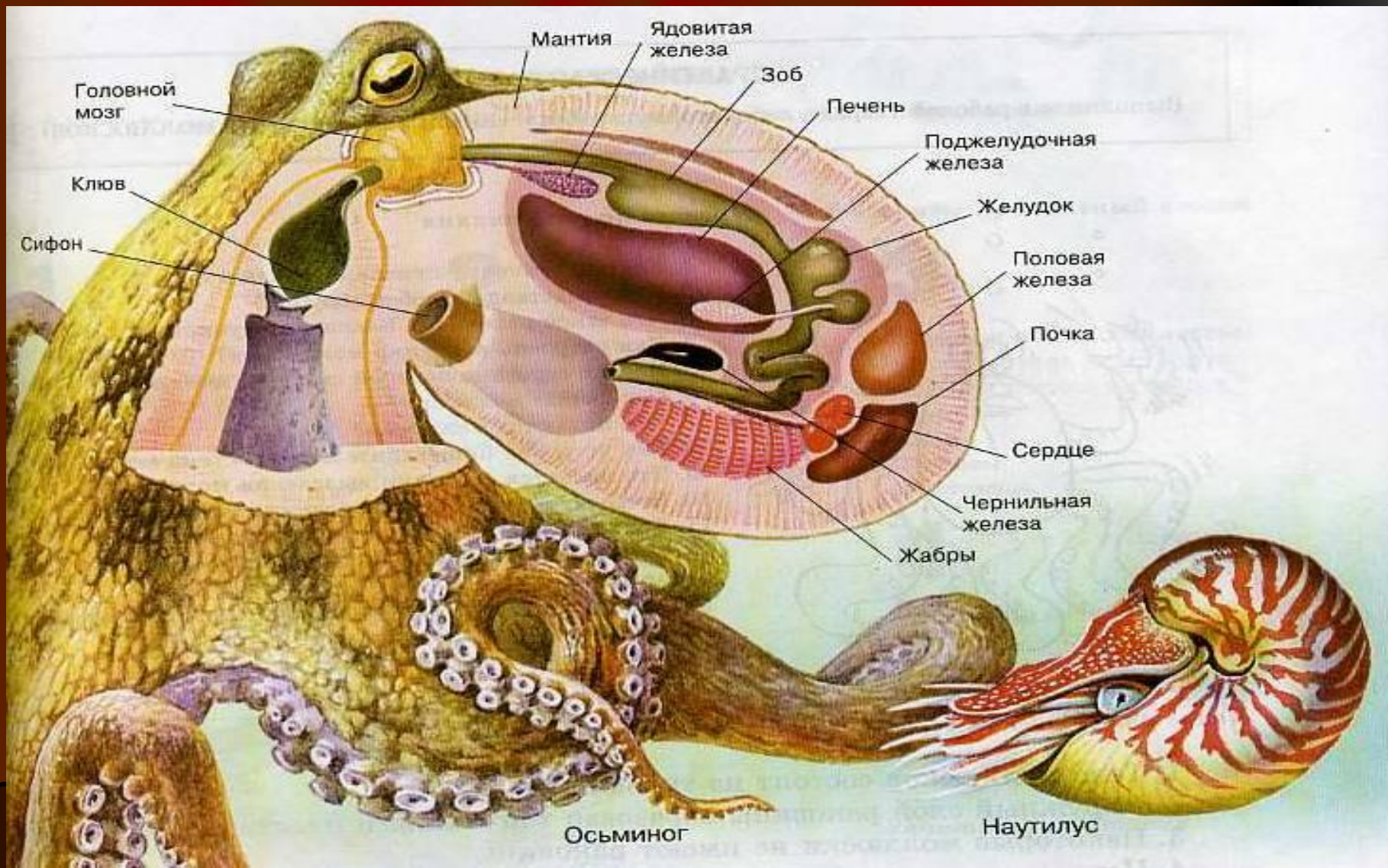
- Брюхоногие, или улитки, самый богатый представителями класс. Форма тела разнообразна. Голова обособлена от тела, несет 1-2 пары щупалец и пару глаз. Нога хорошо развита и обычно имеет широкую ползательную подошву. Тело ассиметрично. Большинство брюхоногих – морские животные. Пища разнообразна; среди них есть растительноядных, а так же хищники.

Головоногие моллюски

- Тело головоногих двусторонне-симметричное, с резким разделением на голову и туловище. Раковина слабо развита. Одна часть ноги превращена в щупальца, которые находятся на голове и окружают ротовое отверстие, снабженное ротовыми челюстями.
- Особое приобретение головоногих - чернильная железа.



Внутреннее строение головоногих МОЛЛЮСКОВ



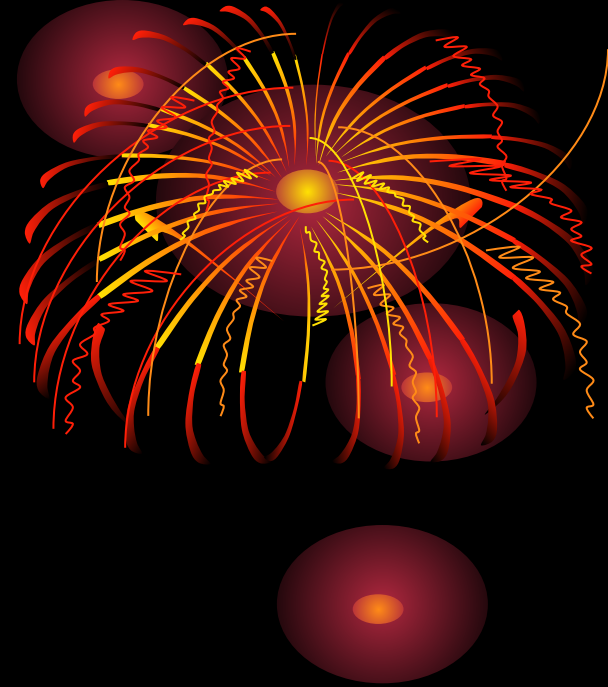
Какие утверждения верны?

- *Некоторые моллюски не имеют раковины.*

– Да

• Нет

Молодец



Подумай еще.

Тело моллюска состоит из
туловища и ноги.

• Да

• Нет

Кровеносная система замкнутая

- Да

- Нет

Все моллюски гермафродиты

- Да

- Нет