

Выпускная квалификационная работа

« название»
Дипломник
н р





Объект исследования - инновационный речной круиз по
Российской Федерации.

Предмет исследования - особенности организации круиза.

Цель работы – изучение темы особенности организации речных
круизов в Российской Федерации.



Задачи исследования:

1. Рассмотреть теоретические подходы к особенностям организации речных круизов;
2. Проанализировать состояние рынка и речных путешествий в России;
3. Проанализировать рекреационный потенциал Российской Федерации для организации речных круизов;
4. На примере круиза в бассейне реки Обь показать особенности организации круизов в России;
5. Обобщить результат проделанной работы, сделать определенные выводы.

Глава 1. Особенности организации круизных туров.

1.1. Понятие круизного туризма и его роль в современном туризме.

1.2. Особенности организации обслуживания туристов в речных круизах.

1.3. Правовые основы организации перевозок туристов водным транспортом.



1.1. Понятие круизного туризма и его роль в современном туризме.

КРУИЗ - (англ. "CRUISE" - курсировать, совершать рейс, водное путешествие, плавание) на внутреннем водном транспорте выделился в самостоятельный вид перевозок отдыхающих пассажиров на туристских и экскурсионно-прогулочных линиях по специальному маршруту, как правило, с оборотом – «туда и обратно».

Круизам присущи:

- а) свойства, которые позволяют в сжатые сроки ознакомиться с природными и историческими местами
- б) проведение туров с различными программами, сочетающие отдых и спорт, деловые поездки-семинары и т. д.;
- в) достаточно высокий уровень обслуживания;



1.2. Особенности организации обслуживания туристов в речных круизах.

- прием судна представителями пароходства и турфирмы с участием капитана судна, директора судового ресторана и руководителя круиза
- разработка общего режима дня
- проведение беседы с туристами о целях и условиях поездки, правилах поведения
 - на судне, на берегу, во время купания и т. д.
- борту теплохода туристам предоставляются различные виды услуг (некоторые из них могут быть платными).
- питание туристов производится в
- судовых ресторанах согласно
- заявке.(турист получает питание
- на основании туристской книжки)



1.3. Правовые основы организации перевозок туристов водным транспортом.

Перевозки пассажиров внутренним водным транспортом регулируются Водным кодексом РФ, «Кодексом внутреннего водного транспорта Российской Федерации», который был принят Государственной Думой в феврале 2001 г.



Глава 2. Анализ рынка речных круизов в РФ.

2.1. Анализ операторов рынка речных круизов.

2.2. Анализ рекреационного потенциала РФ для организации речных круизов.

2.3. Анализ инфраструктуры речного круизного туризма в РФ.

2.4. Проблемы развития речного круизного туризма в РФ



2.1. Анализ операторов рынка речных круизов.

Компании ориентированные в основном на отечественного потребителя: «Столичная судоходная компания», Мостурфлот, Инфофлот, «Водоходь – Санкт-Петербург», «Русская пароходная компания на паях», «Волга-Флот-Тур», «Гама», «Речтурфлот» и другие фирмы.

Зарубежные фирмы, реализующие туры на российские теплоходы: «Uniworld» (США); ICH (Швейцария), «Lee Tours», «Fenix» (Германия) и др. С ними сотрудничают: «Ортодокс», «Турнорус», «Вис - Круиз», «Глобал-Сервис-Тур», «Мостурфлот» и др..



2.2. Анализ рекреационного потенциала РФ для организации речных круизов.

Россия - единственная страна в мире, где для целей судоходства используется более 100 тыс. км внутренних водных путей, в том числе свыше 16 тыс. км искусственных водных путей с более чем 700 гидротехническими сооружениями.

Протяженность водных путей с гарантированными габаритами пути составляет 42 тыс. км, а с освещаемой и светоотражаемой обстановкой - более 25 тыс. км.



Характеристика рек России

Река	Куда впадает	Длина, км	Площадь бассейна тыс. км	Среднегодовой расход воды, м /с
Обь(с Иртышом)	Карское море	5410	2975	1600
Амур	Охотское море	4510	1855	12500
Лена	Море Лаптевых	4400	2490	17000
Енисей	Карское море	4090	2580	19600
Волга	Каспийское море	3690	1360	8000
Колыма	Восточно-Сибирское море	2600	644	3800

Оленек	Море Лаптевых	2270	219	1210
Индигирка	Восточно- Сибирское море	1977	360	1850
Дон	Азовское море	1870	422	900
Печора	Баренцево море	1839	322	4060
Хатанга	Море Лаптевых	1636	364	3286
Северная Двина (с Сухоной)	Белое море	1302	357	3491
Анадырь	Беренгово море	1145	191	1400

2.3. Анализ инфраструктуры речного круизного туризма в РФ.

Пассажирские перевозки по рекам России осуществляют 20 пароходств, подведомственным Министерству транспорта России: Волжское объединенное, Московское, Камское, Северо – Западное, Западно-Сибирское, Восточно-Сибирское, Волго-Донское, Верхнее – Иртышское, Иртышское, Енисейское, Северное, Амурское, Бельское, Донское, Кубанское, Западное, Сухонское, Вятское, Печерское, Беломоро – Онежское. Кроме того речные перевозки туристов на территории РФ осуществляют пароходства других государств



2.4. Проблемы развития речного круизного туризма в РФ

Основная причина, сдерживающая развитие отрасли, - это устаревший и изношенный парк речного флота.

Вторая проблема рынка – это низкая комфортабельность действующих судов.

Третья проблема – вопрос безопасности. Многие речные суда эксплуатируются более 50 лет.

Четвертая проблема – предельная проходимость шлюзов и узкие речные поймы.

Пятая проблема – квалифицированные кадры.

Шестая проблема – отсутствие в отрасли условий для расширенного воспроизводства.

Глава 3. Разработка инновационной круизной программы

3.1. Разработка системы организационных мероприятий и внедрение речного круиза в бассейне реки Обь

3.2. Договорное обеспечение круиза

3.3. Оценка стоимости и анализ экономической эффективности



3.1. Разработка системы организационных мероприятий и внедрение речного круиза в бассейне реки Обь

Описание круиза

Теплоход:	"Новосибирск" (класса Ом-147)
Продолжительность:	4 дня - 3 ночи
Отправление:	Понедельник, 14:00
Возвращение:	Четверг, 18:00
Проживание:	на теплоходе
Питание:	3-х разовое
Вместимость:	36 мест
Стоимость:	13500руб./чел. (цена на круиз включает страховку от несчастного случая и страховку от невыезда)

В круиз входит 4-дневное путешествие на комфортабельном теплоходе "Новосибирск" по двум сибирским рекам - Оби и Томи. Обзорная экскурсия по городу Томску. "Зеленые" стоянки, купание, игры на воздухе, костер, шашлык, дискотеки на открытой палубе теплохода.

В стоимость включено: проживание в каюте; питание на борту судна, согласно распорядку дня; развлекательная программа на протяжении всего путешествия; обзорная экскурсия по Томску на автобусе.

В стоимость не включено: алкогольные и прочие напитки в баре, на борту теплохода; посещение сауны; аренда водных аттракционов (катамаран "банан")



Схема маршрута круиза

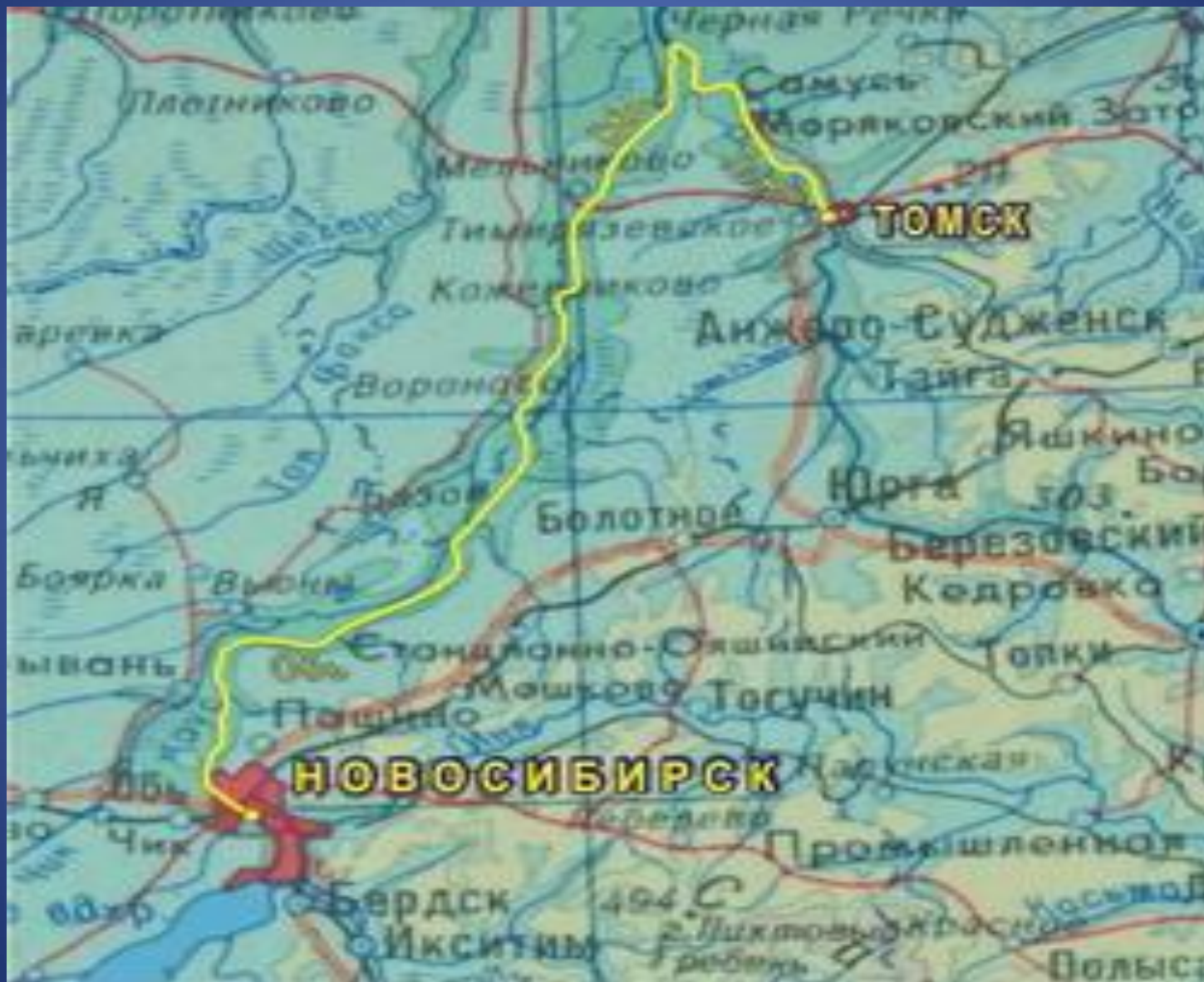


Схема теплоход класса "Ом-147" "Новосибирск"



3.2. Договорное обеспечение круиза

1. С речными и пароходством - на аренду теплохода
2. Договор с УРСом (конторой или управлением), трестом судовых ресторанов на питание туристов на маршруте круиза.
3. Договора с принимающими турфирмами по маршруту следования теплохода на предоставление экскурсионного обслуживания.
4. Договора на аренду комфортабельных автобусов для трансфера.
5. Договор с управлением кинофикации (с кинопрокатом) на предоставление кино копий для демонстрации туристам в кинозалах теплоходов за наличный расчет.
6. Договор с библиотеками на снабжение рейсов книгами.
7. Договор с музыкальным коллективом (при организации длительных круизов).

3.3. Оценка стоимости.

Стоимость круиза формируется из:

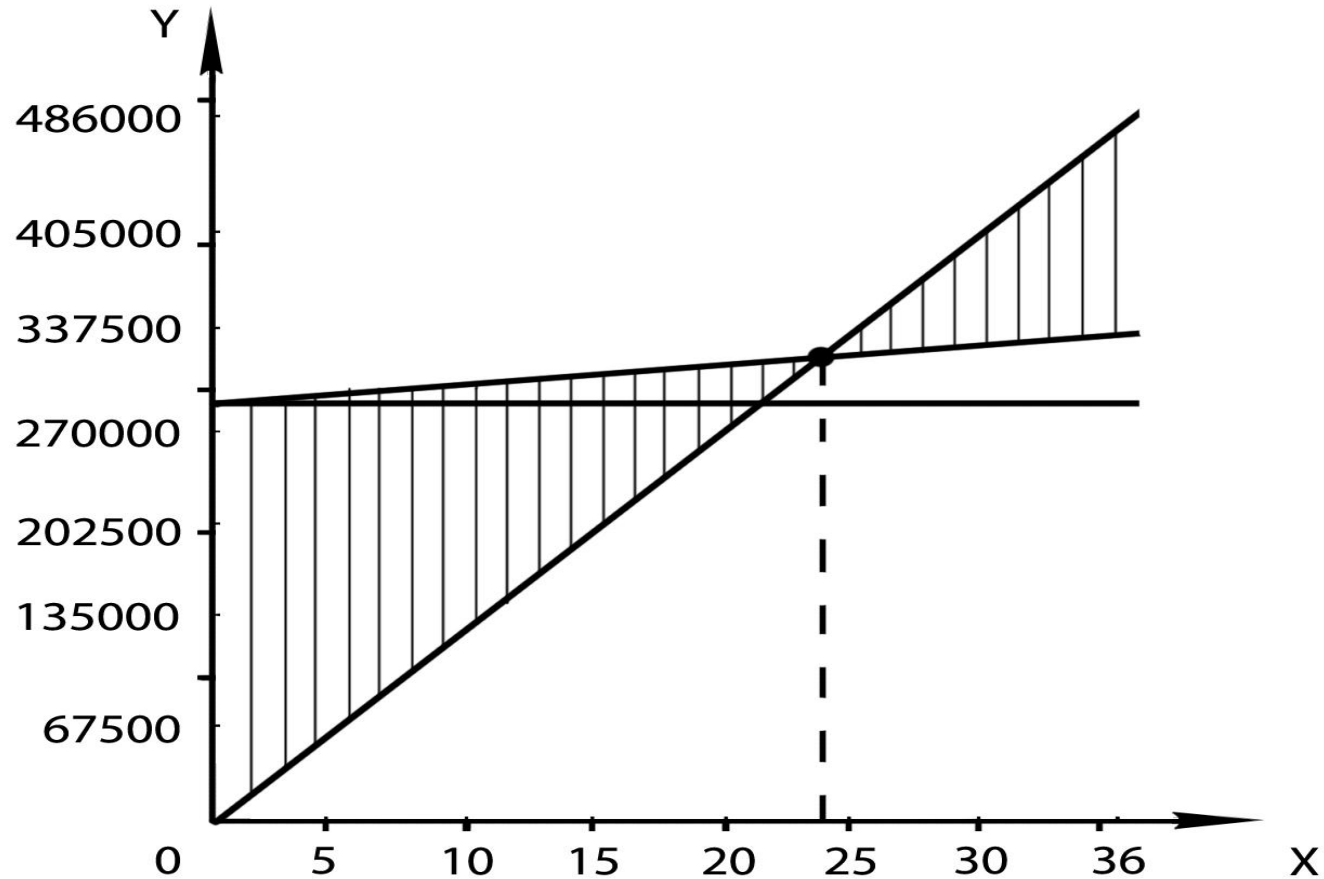
Величина фрахта (включая расходы по организации работы судна, включая эксплуатационные)	$50000 * 4 \text{дн.} = 200000$
Стоимость УРС	$1790 * 36 \text{чел.} = 64440$
Стоимости организации обзорной экскурсии по г.Томску (включая стоимость аренды автобуса)	$36 \text{чел.} * 400 = 14400$
Услуги аниматора (1 час 400 р.)	$20 \text{ч} * 400 = 8000$
Аренда музыкальной аппаратуры (с работой ди-джея)(1 час 500р.)	$14 \text{ч} * 500 = 7000$
Себестоимость круиза:	293880

Себестоимость путешествия на одного человека при 100% загрузке судна:

Величина фрахта (включая расходы по организации работы судна, включая эксплуатационные)	5556
Стоимость УРС	1790
Стоимости организации обзорной экскурсии по г.Томску (включая стоимость аренды автобуса)	400
Услуги аниматора (1 час 400 р.)	223
Аренда музыкальной аппаратуры (с работой ди-джея)(1 час 500р.)	195
Себестоимость круиза на 1 чел.:	8164

Расчет точки безубыточности круиза «Новосибирск-Томск-Новосибирск»:

- на графике строится линия постоянных затрат (**FC**). В данном круизе постоянные затраты составляют 293880 рублей, проводится прямая, параллельная оси абсцисс.
 - на оси абсцисс выбирается любая точка, то есть какая – либо величина объема (в нашем случае – это количество человек, загруженность судна).
 - строится прямая (**ТС**) величина затрат
 - вновь выбирается любая точка на оси абсцисс и для нее находим сумму выручки от реализации. Строится прямая (**TR**), отвечающая данному значению.
 - точка безубыточности, на графике это точка (**B**), расположенная на пересечении прямых, построенных по значению затрат и выручки
- Размер прибыли или убытков заштрихован. В точке безубыточности получаемая выручка равна его совокупным затратам, при этом прибыль равна нулю.



Из графика можно сделать следующий вывод, что для окупаемости круиза минимальная загрузка судна должна составлять 24 человека. То есть точка безубыточности указывает на графике координаты экономической эффективности круиза.