

**Тема лекции:**  
**Классификация**  
**морских судов**

- Средства движения

- Самоходные, несамоходные

- Тип главного двигателя

- Теплоходы, Пароходы, Турбоходы, Газотурбоходы, Электроходы, Атамаходы, Гребные суда

- Характер движения по воде

- Надводные, подводные, глиссирующие, СПК, СВП

- Род движителя

- Винтовые, Колесные, Со специальным движителем, весельные, парусные

- Материал корпуса

- Стальные, из легких сплавов, пластмассовые, деревянные, железобетонные, композитные

- Архитектурно-конструктивный тип

- Число корпусов, количество и расположение надстроек, число палуб, положение палубы надводного борта, расположение МКО

- Количество гребных валов

# Транспортные суда

- Грузовые
- Пассажирские
- Грузопассажирские
- Специальные

# Грузовые суда классифицируются:

- Сухогрузные

- Рефрижераторные

- Контейнеровозы

- Баржевозы

- РО-РО

- Балкеры

- Скотовозы

- Лесовозы

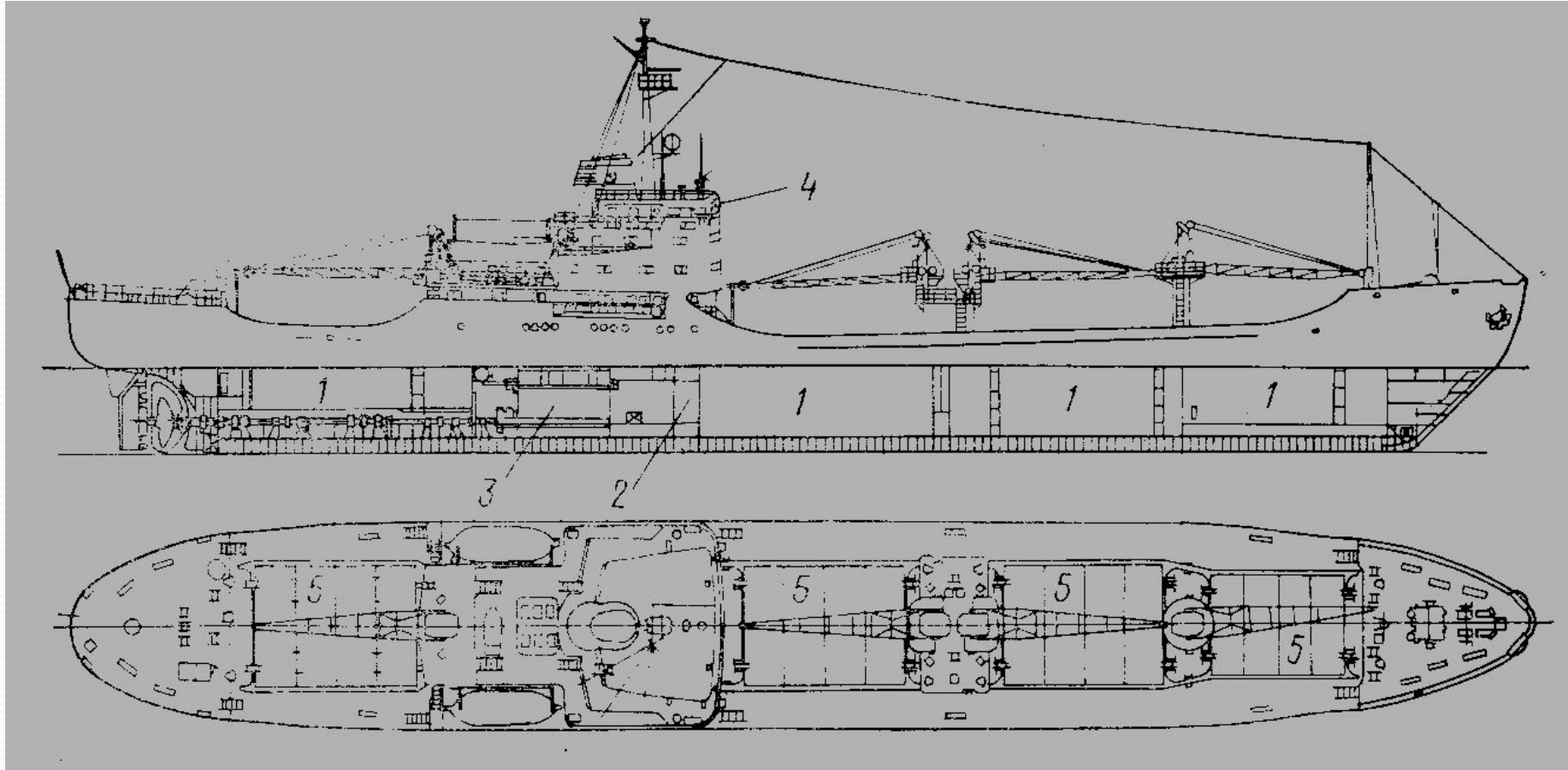
- Наливные

- Танкеры (нефть, нефтепродукты)

- Газовозы

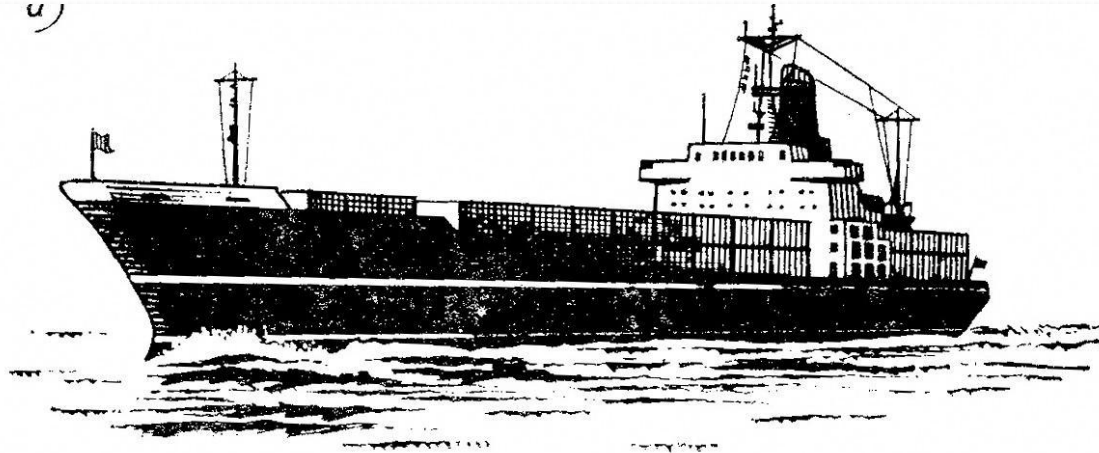
- Химовозы

# СУХОГРУЗ

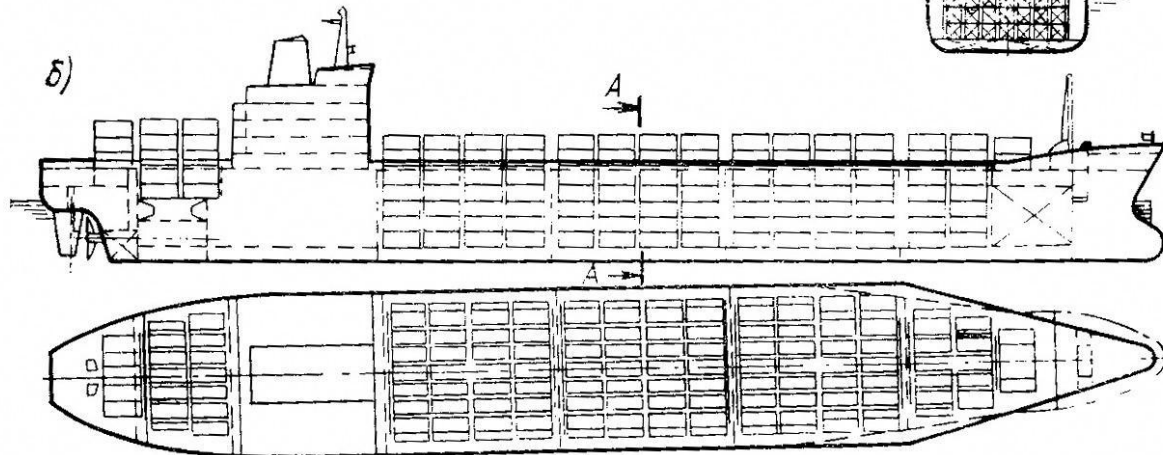


# КОНТЕЙНЕРОВОЗ

а)

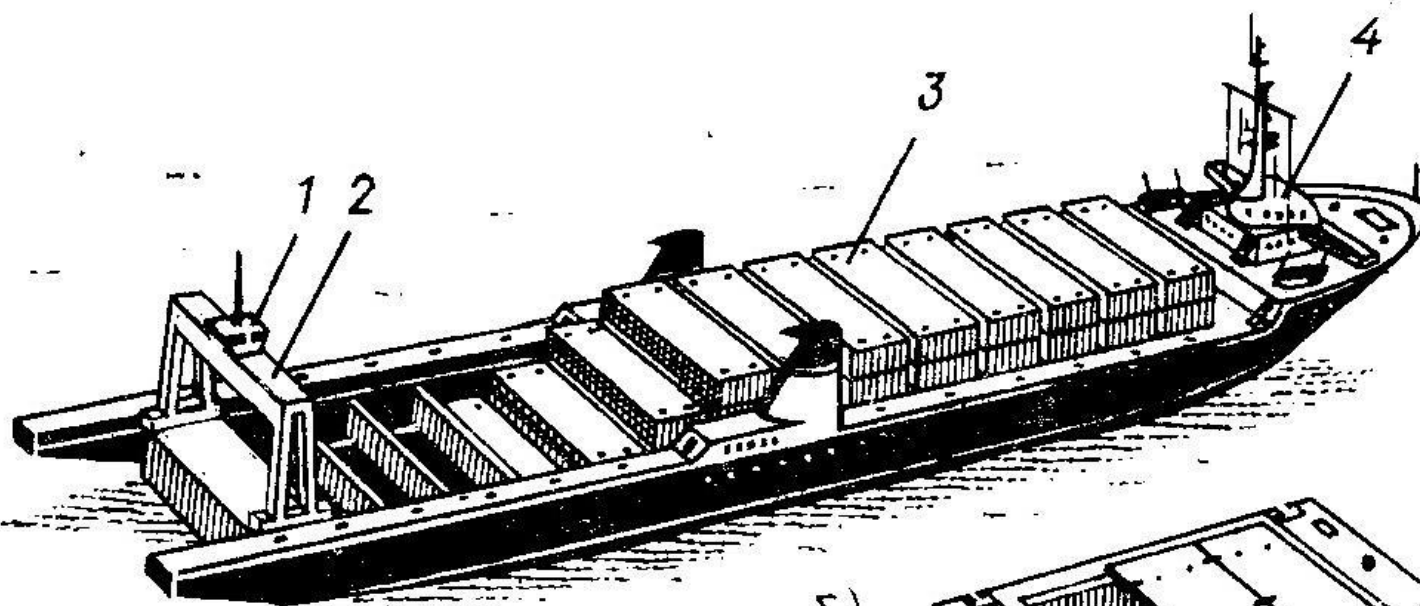


б)

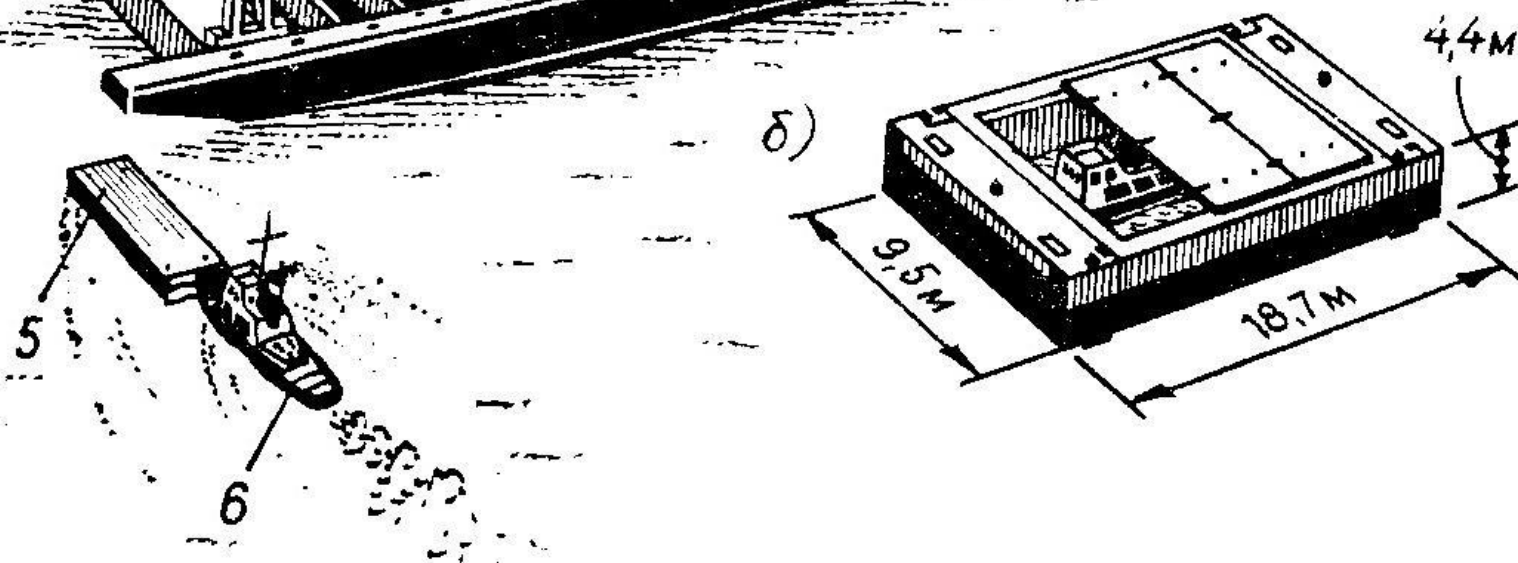


# ЛИХТЕРОВОЗ

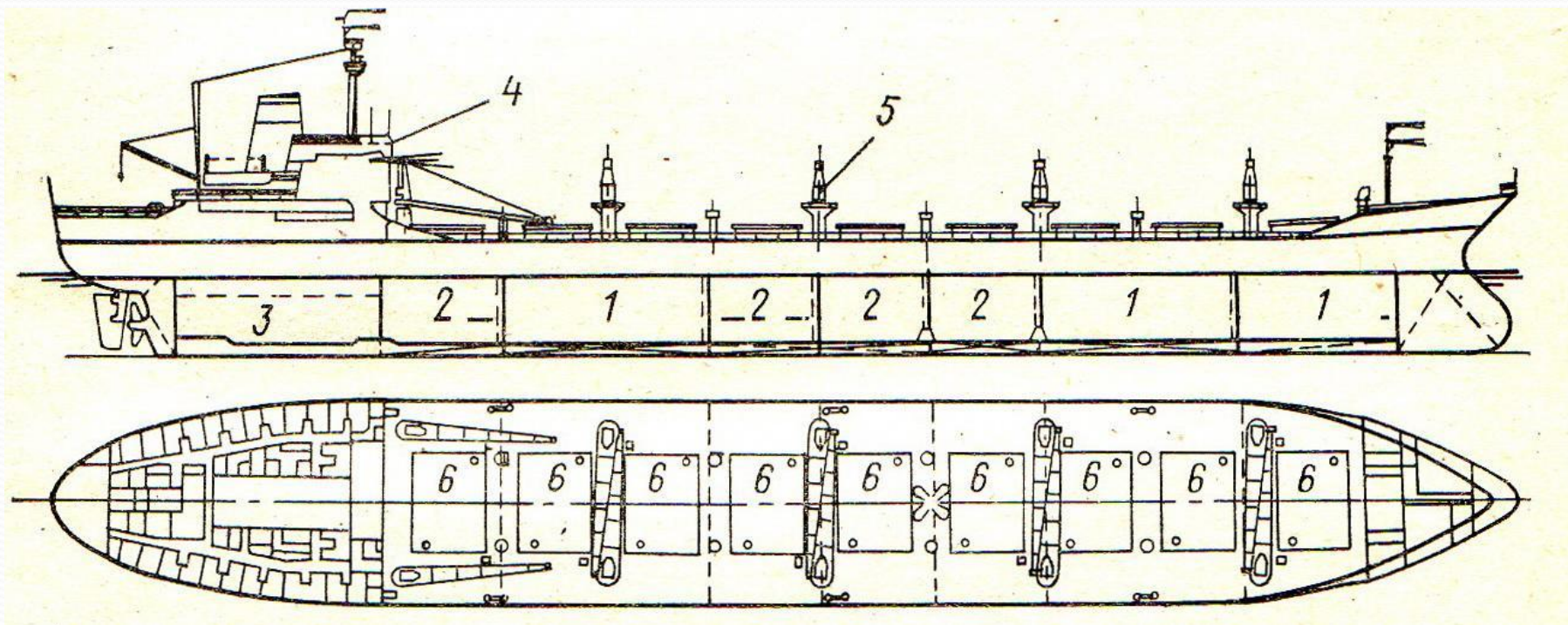
а)



б)

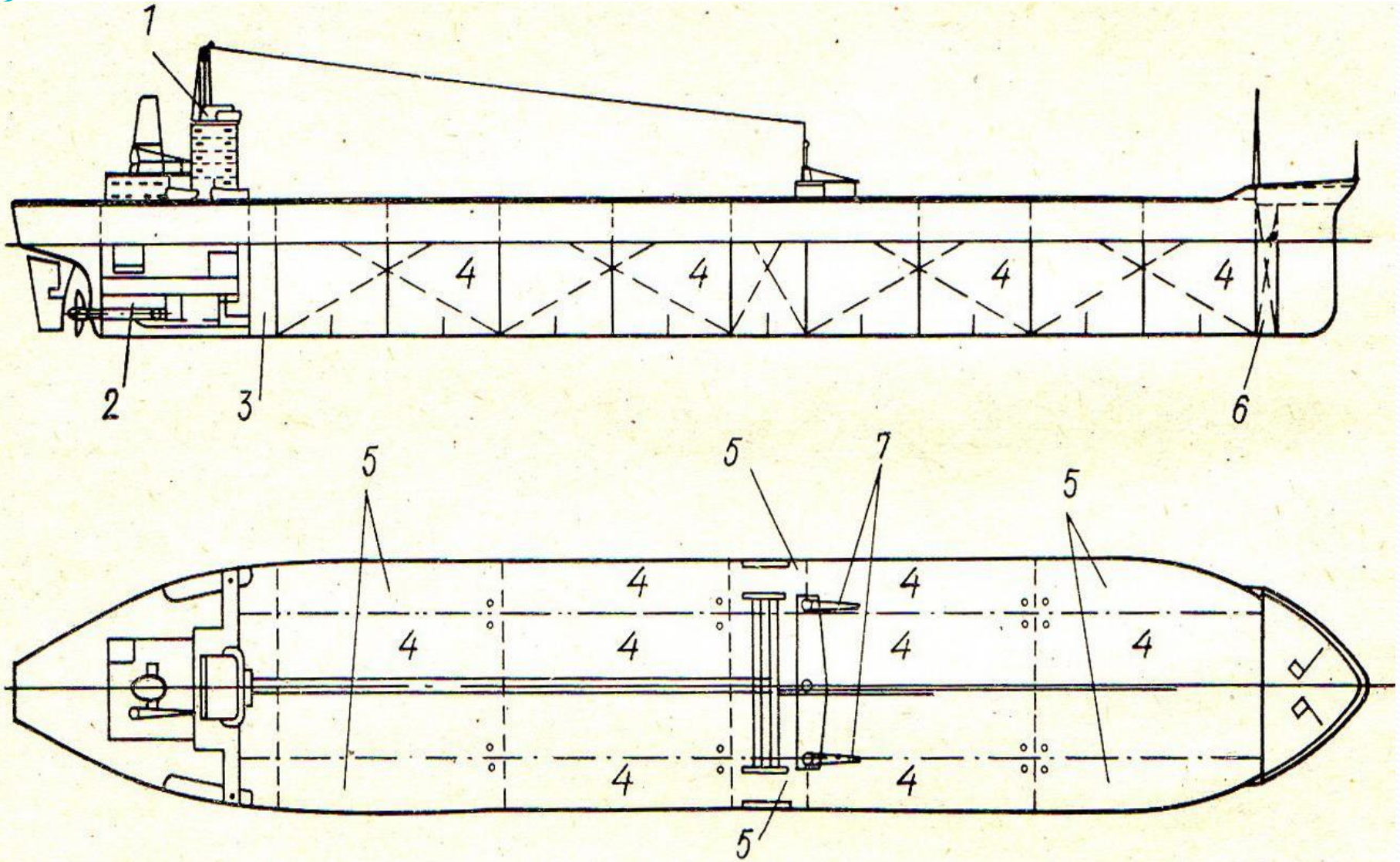


# БАЛКЕР

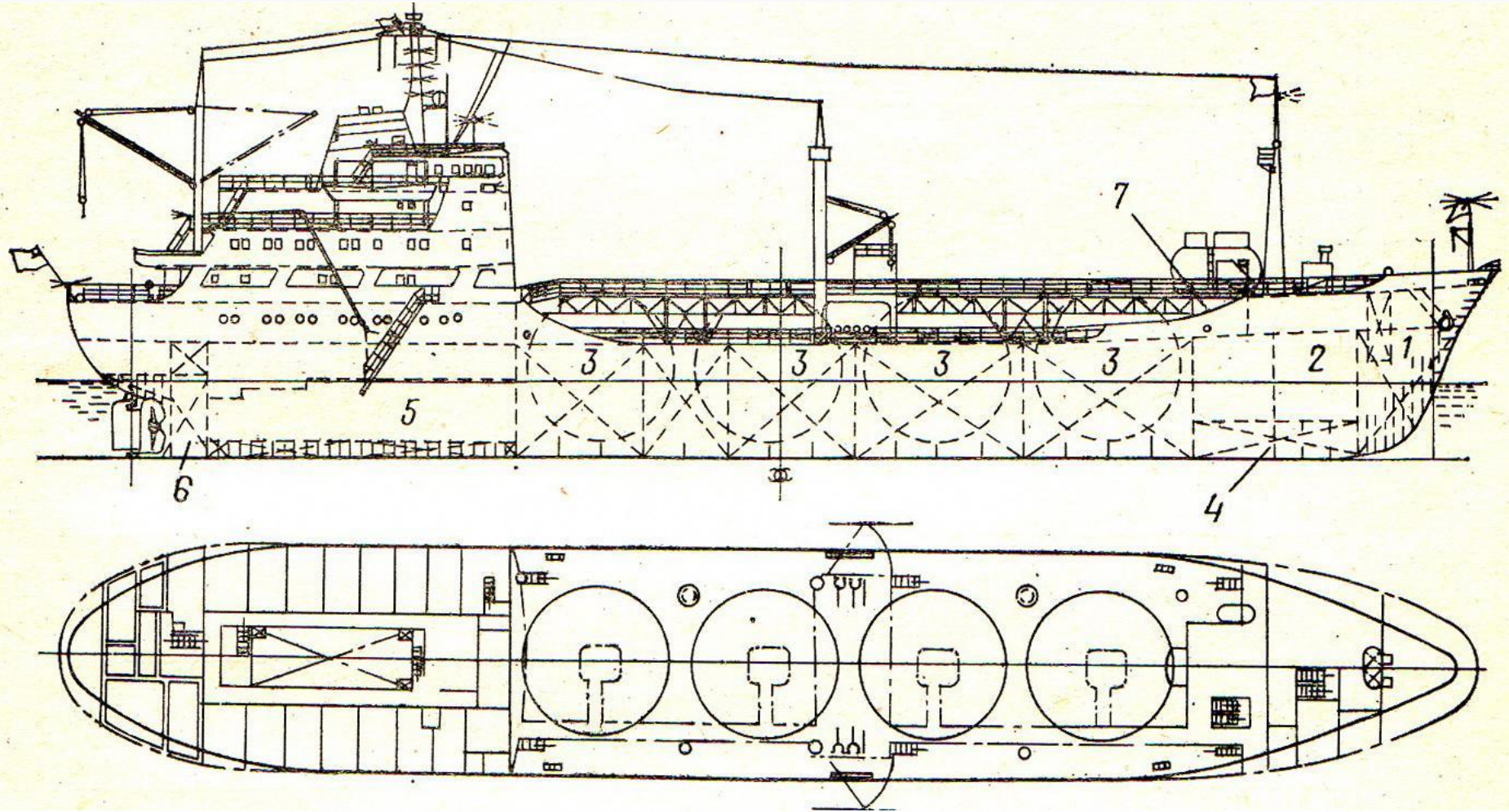




# ТАНКЕР



# ГАЗОВОЗ



# ПАССАЖИРСКОЕ СУДНО



# СУДНО



# Специальные



# Промысловые суда

- Добывающие
- Обрабатывающие
- Приемо-транспортные
- Вспомогательные
- Суда общего назначения

# досылағышты судың классифицируются:

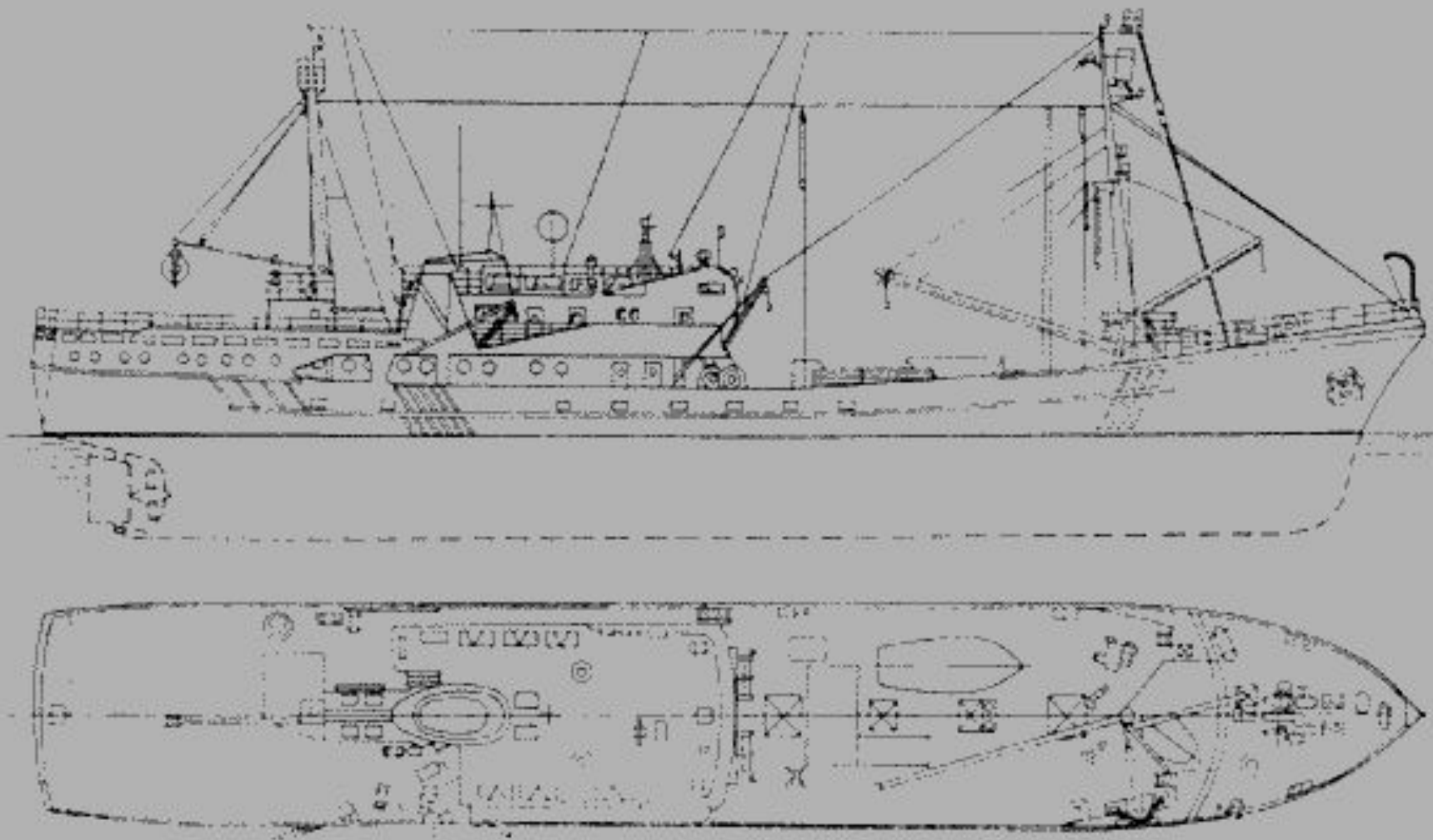
- Рыболовные
  - Траулеры
  - Сейнеры
  - Сейнер-траулеры
  - Дрифтер-траулеры
  - Ярусники
  - Зверобойные
  - Китобойные
  - Креветководные
  - Водороследобывающие
- Крабообрабатывающие
- Китообрабатывающие


# ТРАУЛЕР





# СЕЙНЕР - ТРАУЛЕР

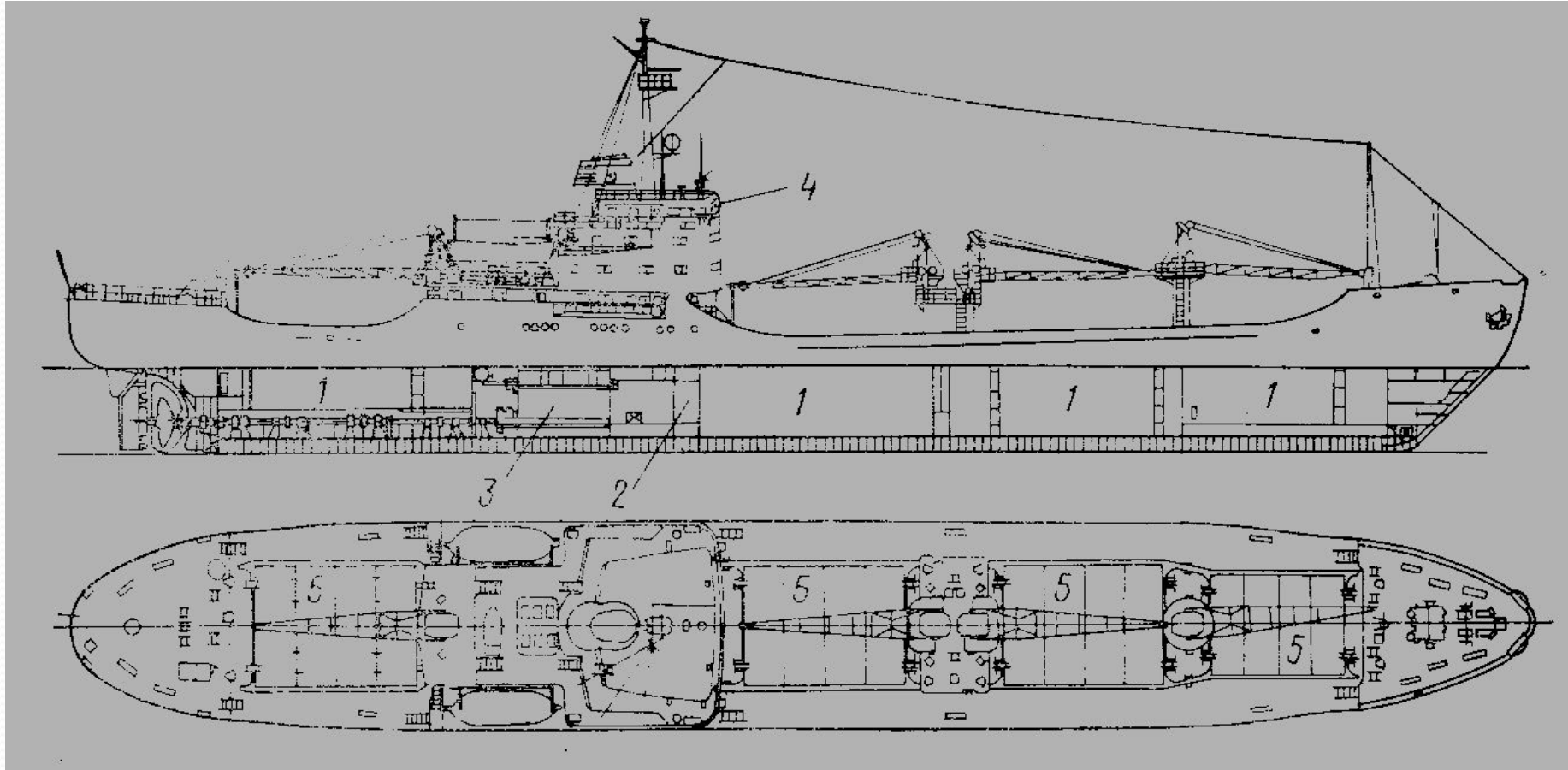


- 
- **Рыбообрабатывающие**
    - Автономные плавбазы
    - Универсальные плавбазы
    - Консервные плавбазы
    - Мучные плавбазы
    - Производственные рефрижераторы

# ПЛАВБАЗА



# ТРАНСПОРТНОЕ



# ВСПОМОГАТЕЛЬНЫЕ

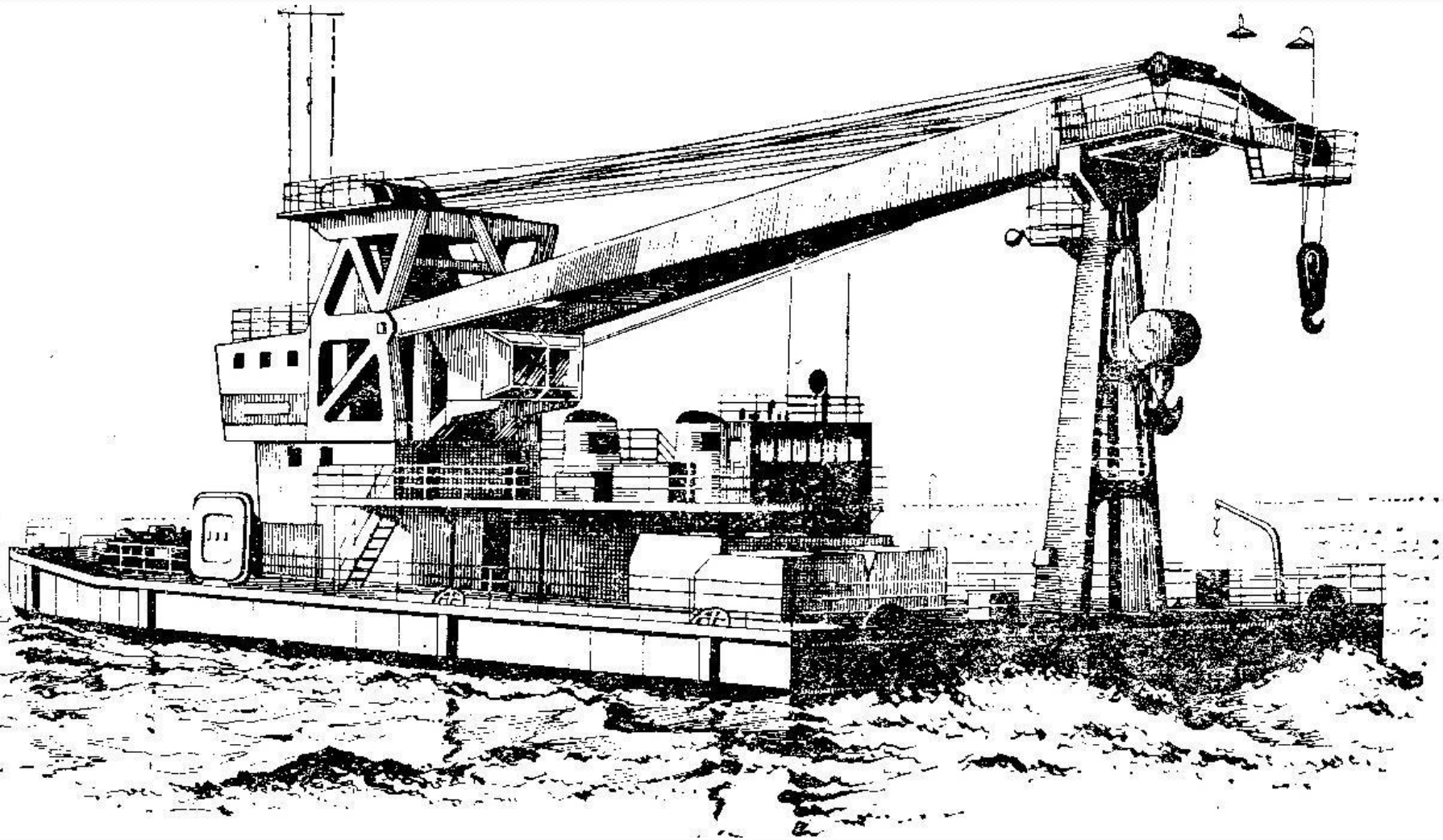


# НАЗНАЧЕНИЯ



# ФЛОТА

## Плавкран



# ФЛОТА

## Плавучая буровая

