

Бахтин Михаил

5 (17) ноября 1895 – 7 марта

Михайлович

Калачёва
Татьяна



Боброва
Любовь

Google

бахтин михаил михайлович



Web

Images


Videos


News


Shopping

Maps

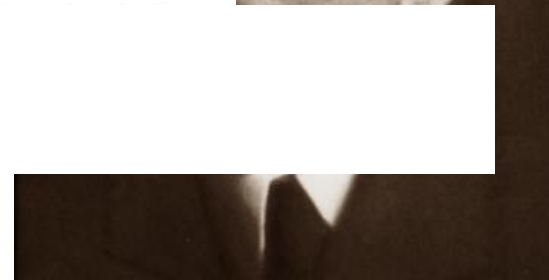
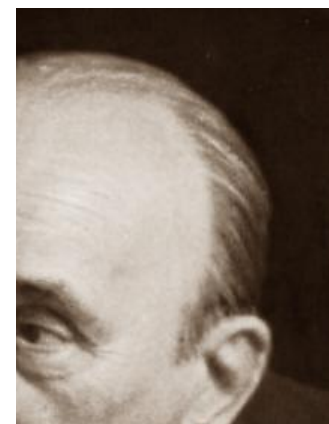
Books

 русский философ и мыслитель,
культуролог. теоретик европейской
культуры.

 исследователем
повествования
романа ;

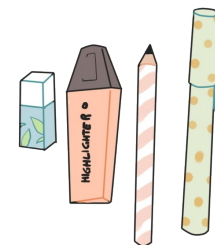
 создатель новой теории
европейского романа , в том числе
концепции полифонизма (
многословия)
в литературном произведении ;

LOADING

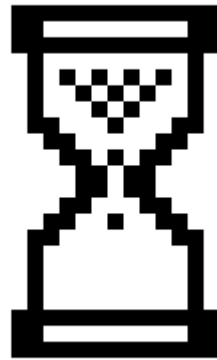




ему принадлежат
литературоведческие понятия:
*полифонизм, смеховая культура,
хронотоп, карнавализация,
мениппея, телесный верх и
телесный низ ;*



- ❖ В 1919 году — первая опубликованная статья *«Искусство и ответственность»*.
- ❖ 1920 год — начало педагогической и литературной деятельности.
- ❖ В 1920—1924 годах работали над незаконченными философскими трактатами и работами над книгой о Достоевском.
- ❖ 28 июня 1924 года в Ленинграде на заседании Комиссии по делам искусств был прочитан доклад *«Генезис художественного творчества»* автора в Ленинграде.
- ❖ В июне 1929 года вышла в печать первая монография Бахтина *«Проблемы творчества Достоевского»*.
- ❖ Первый доклад *«Слово в романе»* был сделан 14 октября 1940 года, и второй доклад — *«Роман как литературный жанр»* был прочитан 24 марта 1941 года.



«Воскресенье» –

религиозно-философский кружок, существовавший
в Петрограде

(Ленинграде) с 1917 по 1928 год.

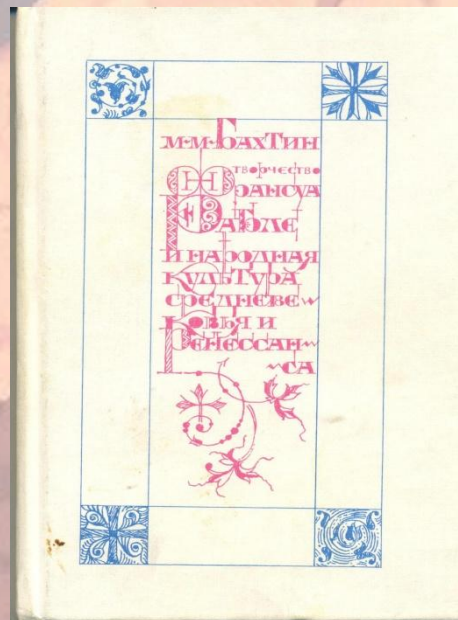
Основатели : **А. А. Мейер** и **К. А. Половцева**

Главная задача - не допустить «уничтожения христианской культуры»

В конце 1928 — начале 1929 годов участники кружка были арестованы и обвинены в участии в контрреволюционной организации и в контрреволюционной агитации.



15 ноября 1946 года Бахтин защитил в Москве в Институте мировой литературы кандидатскую диссертацию на тему *«Рабле в истории реализма»* и получил степень кандидата наук.



В 1960—1970-х Бахтину удалось издать свою книгу о *Рабле*, переиздать книгу о *Достоевском*, подготовить сборник статей о литературе *«Вопросы литературы и эстетики»*. Исследования разных

- голос автора романа не имеет никаких преимуществ перед голосами персонажей.

- в полифоническом произведении каждый из героев наделен собственным голосом

- борьба и взаимное отражение сознаний и идей составляет и играет наивысшую роль

- герои приобретают идеологических двойников



Полифония — особая форма авторского видения мира и человека, реализованная в полифоническом романе





Смеховая культура — термин, который широко используется исследователями комического и смехового мира ;

тесно связан с общественным выражением человека, демонстрирующее радость жизни, комфортное ощущение себя среди окружающих.

Смех выступает, прежде всего, как форма простейшей коммуникации.



используется в рамках
таких дисциплин, как :

- **историческая
поэтика**

- **философская
эстетика**

-
**теоретическая поэти
ка**

- **философская и
культурная
антропология**

отиселонд



Карнавализация – понятие,
введённое в литературоведение
Михаилом Бахтиным и означающее
результат воздействия традиций
средневекового карнавала на
культуру и мышление Нового
времени.

Бахтин представил свою теорию
карнавала в работах
*«Творчество Франсуа Рабле и
народная культура средневековья и
Ренессанса»*
(1965г.) и
«Проблемы поэтики Достоевского»

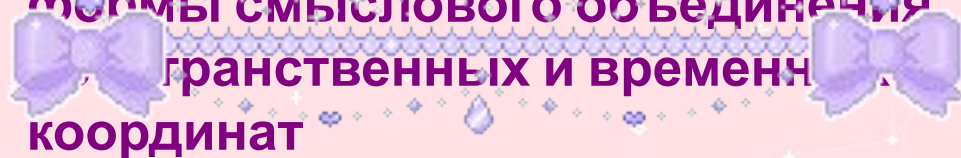


**хронотопически
организованы все без
исключения сферы
культурного смысла, в
том числе язык
(и как средство внешнего
общения, и как форма
протекания смысла во
внутренней духовно-
мыслительной
деятельности)**



**Хронотоп –
в узком смысле -
эстетическая категория,
отражающая
амбивалентную связь временных
и пространственных отношений,
художественно освоенных и
выраженных с помощью
соответствующих
изобразительных средств в
литературе и других видах
искусства.**

**в широком смысле -
типологические или личностные
формы смыслового объединения
пространственных и временных
координат**



Бахтин является первым
отечественным учёным, доказавшим,
что *«отделение и дифференциация „возвышенного“ в
культуре и „низкого“, „площадного“ невозможна, ибо
эти два антропологических начала тесно
переплетены между собой, составляя единое
культурное поле»*





благодарим за
внимание

wikipedia

https://ru.m.wikipedia.org/wiki/Бахтин,_Михаил_Михайлович

academic

https://literary_criticism.academic.ru/268/полифония

infourok

<https://infourok.ru/prezentaciya-m-m-bahtin-1622356.htm>

