

ИСТОРИЯ ДИЗАЙНА

Лекция 4

Тихов Владислав Германович



ЛЕКЦИЯ 4. Поиск нового формообразования в дизайне в начале XX века

**3.1 Художественный авангард в Европе в
начале
XX века**

3.2 Группа Де-Стиль

**3.3 Баухауз –первая школа дизайна
(1919-1933)**

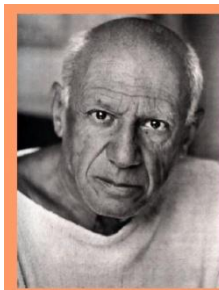
4.1 Художественный авангард в Европе

Зарождение современного абстрактного искусства связывают с именем Пабло Пикассо, а вернее с появившейся в 1907 году его работой «Авинионские девицы». Разбивка изображения человеческого тела на составные части а площади холста выражала новый подход к живописному изображению.

К 1910 году кубизм сформировался в стилевое направление. К Пикассо присоединился художник Жорж Брак и они вместе положили начало следующей серии кубизма, известной под именем «синтетический» или «коллажный». Новый стиль изменил сам процесс творчества. Концепция, содержание, смысл берут вверх над индустриальным мастерством ремесленника.

Пабло Пикассо (1881-1973)

Выдающийся испанский живописец. Один из пионеров стиля «кубизм» искусства



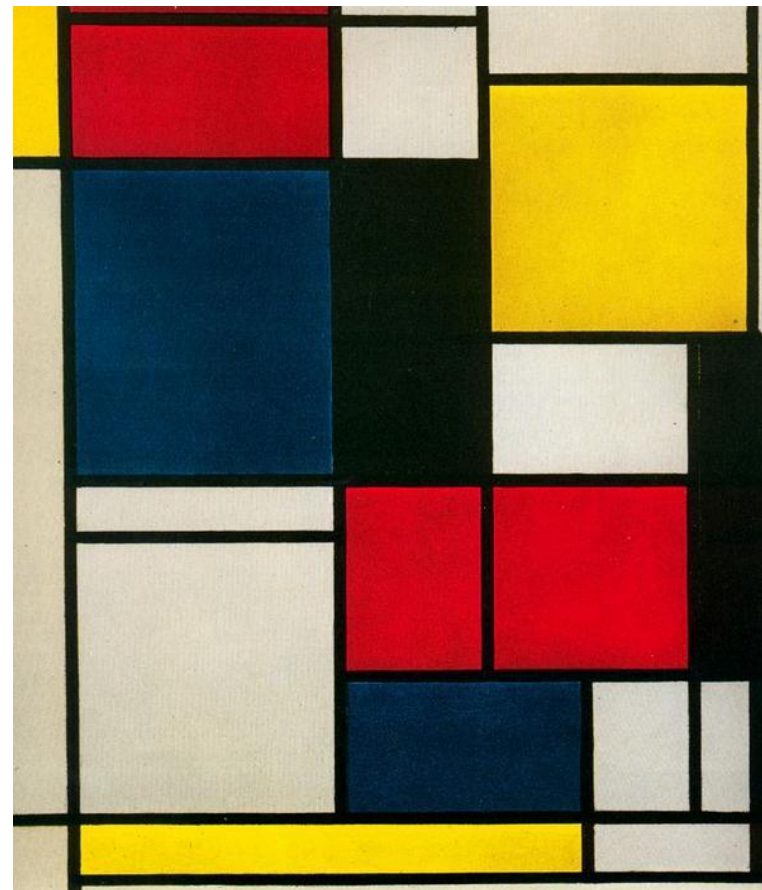
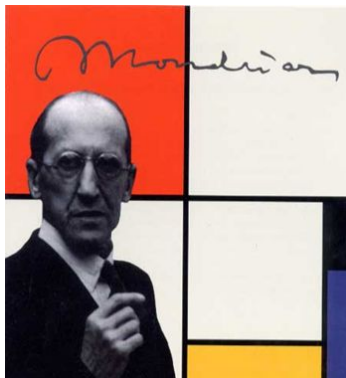
Пабло Пикассо родился 25 октября 1881 года в городе Малага, андалузской провинции Испании.



4.1 Художественный авангард в Европе

Одним из самых крайних радикалов абстракционизма был Питер Мондриан. Под влиянием кубизма он выработал абсолютно беспредметный стиль, который назвал «неопластицизмом». Согласно концепции неопластицизма трехмерный объем должен быть сведен к новому элементу пластики – к плоскости. По воззрению П. Мондриана все в живописи основано на распределении и противопоставлении плоскостей чистых цветов: голубого, красного, желтого, к которым добавляются черный и отдельные оттенки белого. В произведениях Василия Кандинского и Казимира Малевича язык живописи становится беспредметным. Особое влияние творчество Мондриана оказало на специалистов, занимающихся предметными формами – архитекторов и дизайнеров.

Пит Мондриан
Нидерландский художник

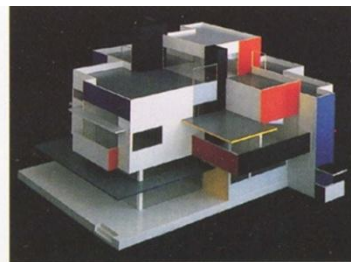
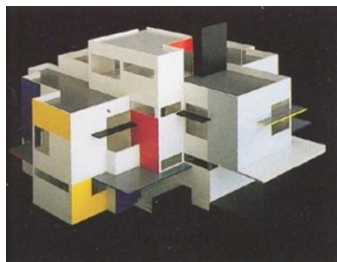


4.2 Группа «Де-Стиль» в Голландии

Во время Первой мировой войны в Голландии архитектор Тео ван Дусбург основал журнал «Де Стейл», который стал форумом нового стилевого направления. Архитекторы группы Де-Стиль продолжили принципы Пита Мондриана в работе с трехмерным пространством, основанным на чистой абстракции и строгом геометрическом порядке. Проект Геррита Ритфельда дома Шредера упраздняет традиционные стены, заменив их рядом плоскостей, входящих друг в друга под прямым углом и опирающихся на металлические конструкции, раскрашенные в красный и синий цвета.

Геррит Ритфельд

*Дом Шредер в городе Утрехте
(Нидерланды, 1924 г.)*





4.2 Группа «Де-Стиль» в Голландии



Геррит Ритфельд
Красно-синий стул, 1918

4.3 Баухауз – первая школа

Баухауз – крупнейшая школа в мире в области дизайна, мировой художественной культуре, широко известная архитектурно-художественная школа, одна из основоположников современного формообразования в дизайне. Баухауз был образован в 1919 году в немецком городе Веймаре (Саксония) как государственное учебное заведение нового типа. Основателем и первым директором школы стал берлинский архитектор Вальтер Гропиус. Идея школы – единение изобразительного и прикладного искусства с архитектурой по подобию средневековых сообществ строительства храмов – мастеров, подмастерьев и учеников: архитекторов и каменщиков, скульпторов и живописцев, резчиков по камню и дереву, плотников и столяров, мастеров витража.

Вальтер Гропиус

Печать Баухауза, 1922.

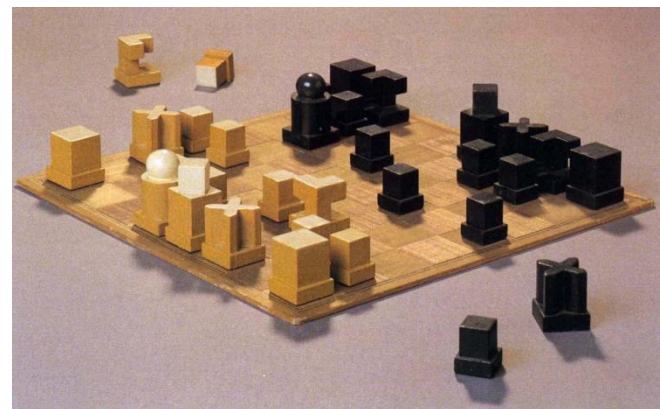
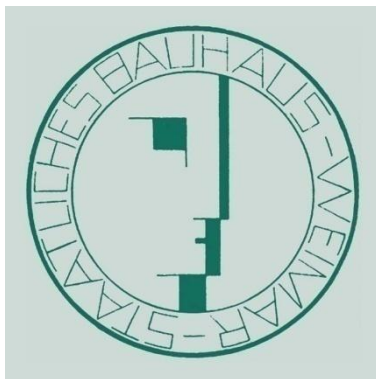
Узеф Харвиц. Баухауз-шахматы, 1923-1924

Дом Вальтера Гропиуса в Дессау (с декоративными объемными формами Баухауз-



Каждая эпоха неизменно создает новые формы и ценности, но также разрушает их.

Вальтер Гропиус



4.3 Баухауз – первая школа дизайна

Схема обучения в Баухаузе: внешний круг (1/2 года) – вводный курс, начальное изучение формы, знакомство с материалами в мастерских. Второй круг – (второй и третий круг – 3 года) – натурные студии, материаловедение, курс «пространство – цвет – композиция», курс «конструкции и представления», материалы и средства их обработки, Третий круг – мастерские дерева, металла, текстиля, стекла, керамики, камня.

В центре – строительство, стройплощадка, исследовательская лаборатория, проект, инженерно-строительные знания. Особая роль была отведена Василию Кандинскому. Он вел курс основ формообразования, семинары цветоведения и аналитического рисунка. Формообразование строилось на основе комбинаторики геометрических фигур, эстетики абстрактных форм.

Вальтер Гропиус

Структура обучения в Баухаузе

Василий Кандинский

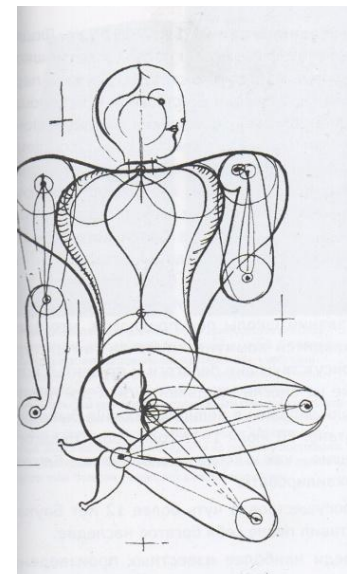
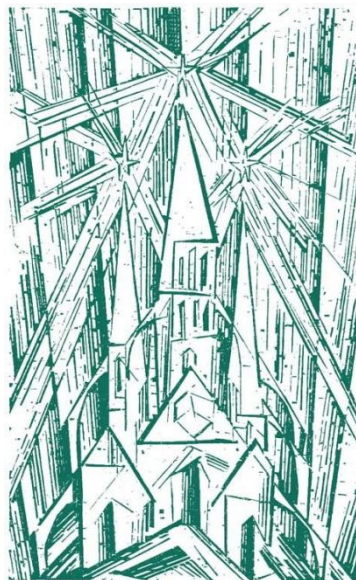
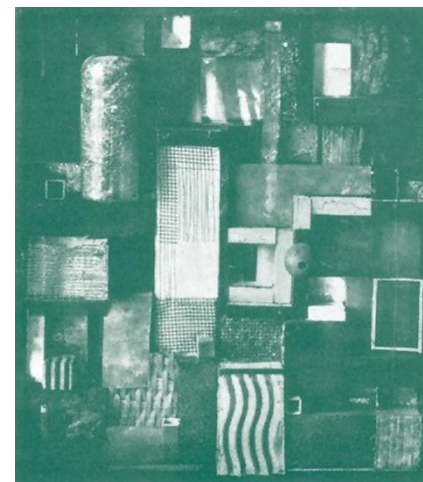
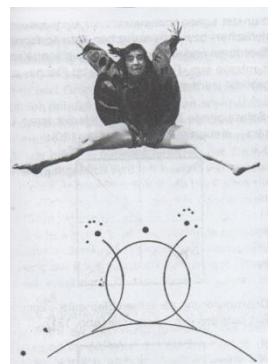
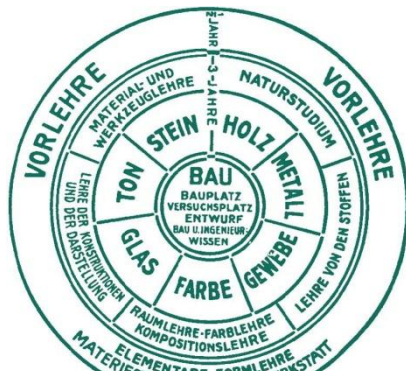
Аналитическая графическая схема прыжка танцовщицы Палуца, 1926

Лайонель Файнингер

Гравюра по дереву

Оскар Шреммер

Творческая работа по геометрическому абстрактному анализу фигуры человека



4.3 Баухауз – первая школа

дизайна

В процессе обучения в Баухаузе закладывались принципы функционализма как нового подхода к проектированию любого объекта. Претворялся в жизнь девиз: «искусству научить нельзя, научить можно только ремеслу». Студентов готовили к проектированию для массового производства. Особые требования поэтому предъявлялись к знанию производственного процесса. Студентов учили восприятию реальной действительности через абстрактные композиции.

Оскар Шлеммер

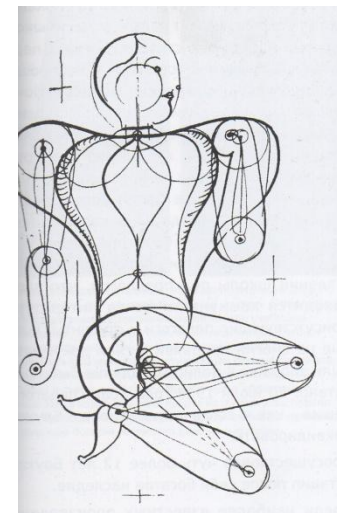
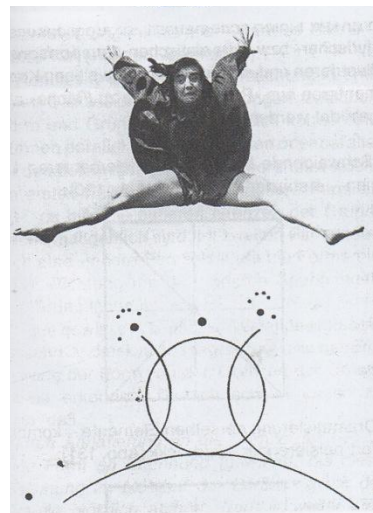
Хомо, Фигура Т, 1920-1921

Езеф Харвиг, Оскар Шреммер

Кукла, 1923

Оскар Шлеммер

Макет и костюмы для «Триада-б»

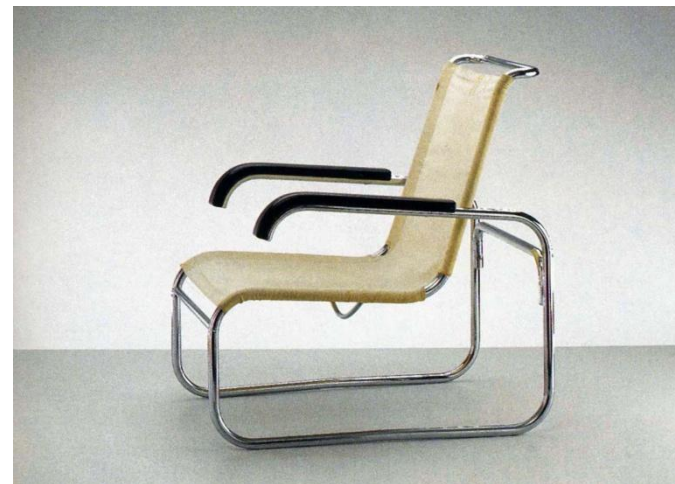


4.3 Баухауз – первая школа

Работа в мастерских Баухауза велась под руководством мастера (педагоги отказались от академических званий профессоров). В процессе обучения студенты вместе с мастерами выполняли договорные заказы. Деловые связи с промышленностью выражались в том, что школа давала промышленности образцы для производства: осветительную арматуру, ковры, ткани и знаменитую мебель из стальных труб. Деятельность Баухауза носила определенную социальную направленность. Формообразование индустриально производимых изделий велось в расчете прежде всего на людей с небольшим достатком. Особое внимание в Баухаузе уделялось проблемам жилища для рабочих. Это постоянно раздражало политически консервативные партии в Германии. Баухауз рассматривался властями как «рассадник социализма».

Марсель Брайер

Кресло из стальных никелерованных труб, 1928



Марианна Бранд

Сервиз из серебра, 1924

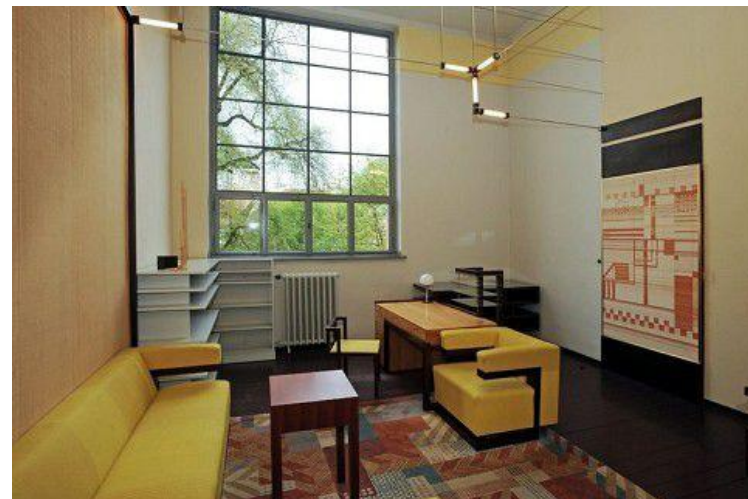
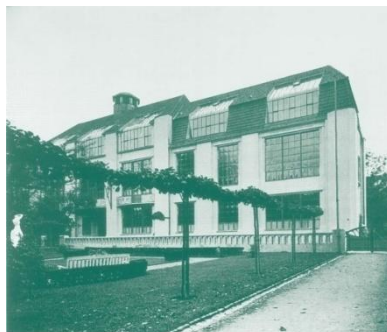
4.3 Баухауз – первая школа

С первых дней своего существования Баухауз вынужден был отбиваться от нападков консервативного мещанства, шовинистов и с формировавшимися реакционными силами реставрации кайзеровской Германии. После шести лет существования в Ваймаре, в 1925 году Баухауз вынужден был эвакуироваться в город Дессау. Но и здесь через семь лет захватившие городскую власть нацисты вытесняют его. В 1932 году Баухауз перебирается в Берлин, где он после победы фашизма в 1933 году навсегда прекращает свое существование. Просуществовав чуть более 12 лет Баухауз оставил после себя богатое наследство. Здесь создавалась новая методика обучения студентов в вузе, отличная от прежней, академической системы образования. Баухауз стал центром, где формировался новый профессиональный язык формообразования, который затем стал универсальным проектным методом дизайнера. Рождение этого проектного языка, основанном на абстрактном композиционном моделировании, можно считать точкой отсчета истории дизайна как особого вида проектно-художественной деятельности в условиях индустриального производства.

Здание мастерских Баухауз построенное в 1904-1906 гг. в городе Ваймар по проекту Анри Ван Вельде

Интерьер кабинета директора Баухауза Вальтера Гропиуса

*Вальтер Гропиус
Здание Баухауз в Дессау, 1926*



4.3 Баухауз – первая школа

Многие произведения
мастеров Баухауза стали
иконами дизайна и
производятся по сей день.

Карл Юкер

Лампа «Баухауз»

Марианна Бранд

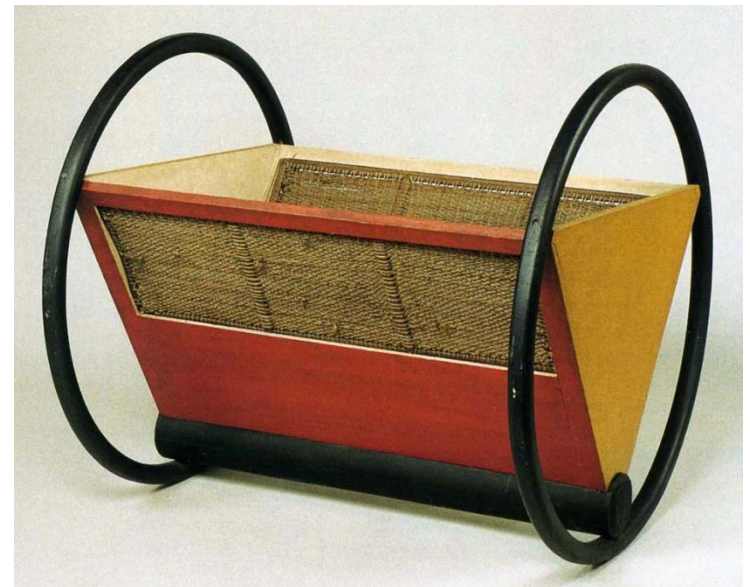
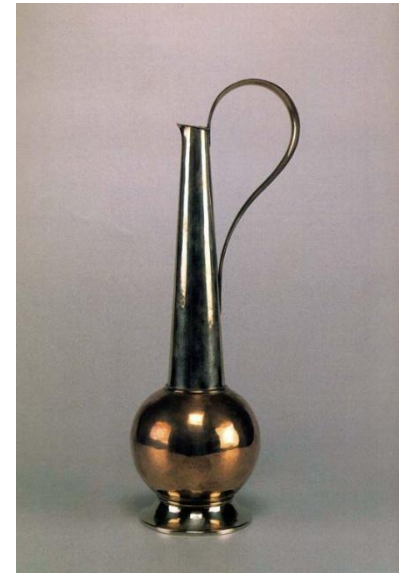
Пепельница, 1924

Гила Пап

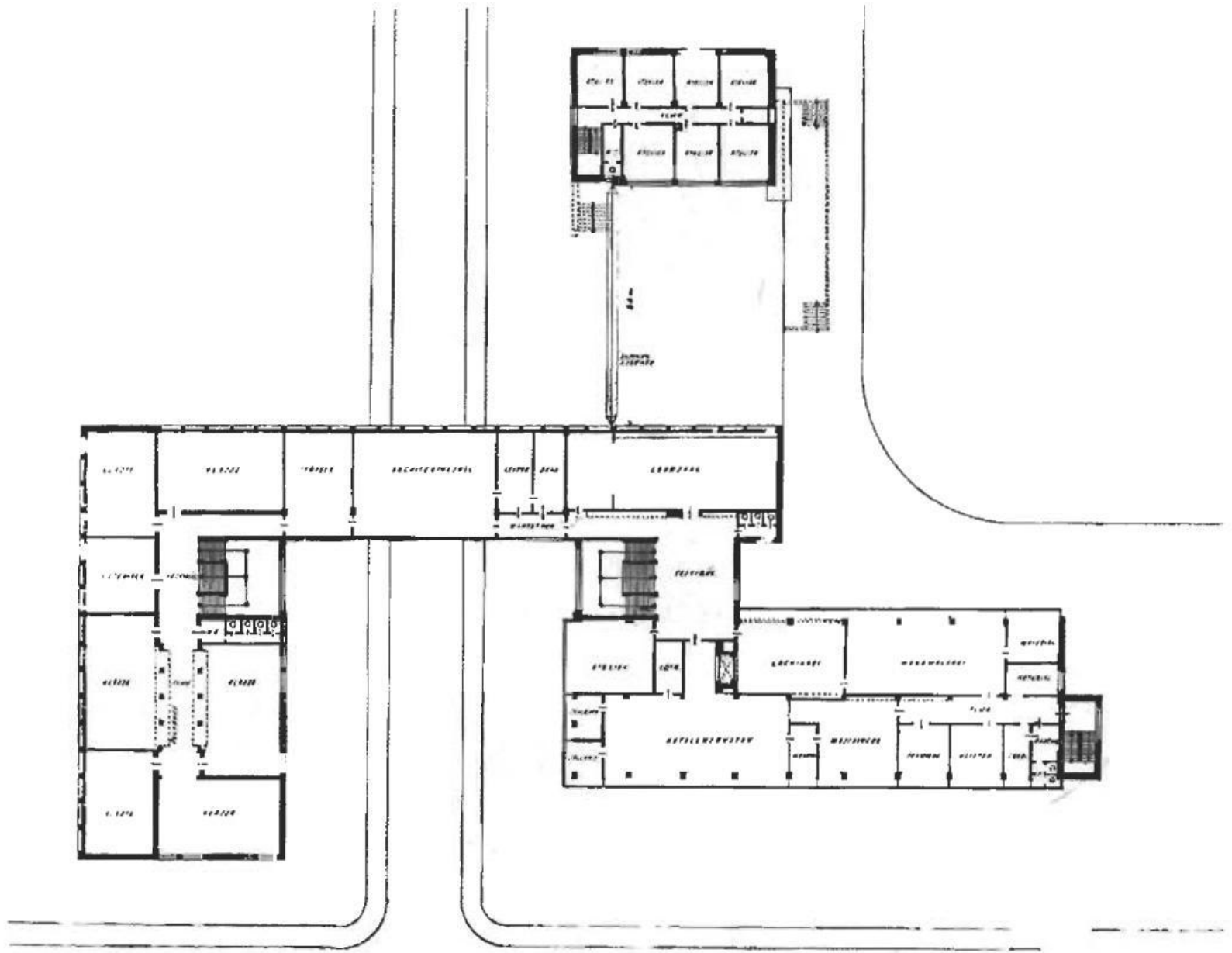
Высокий сосуд, 1923

Петер Келлер

Детская люлька, 1922





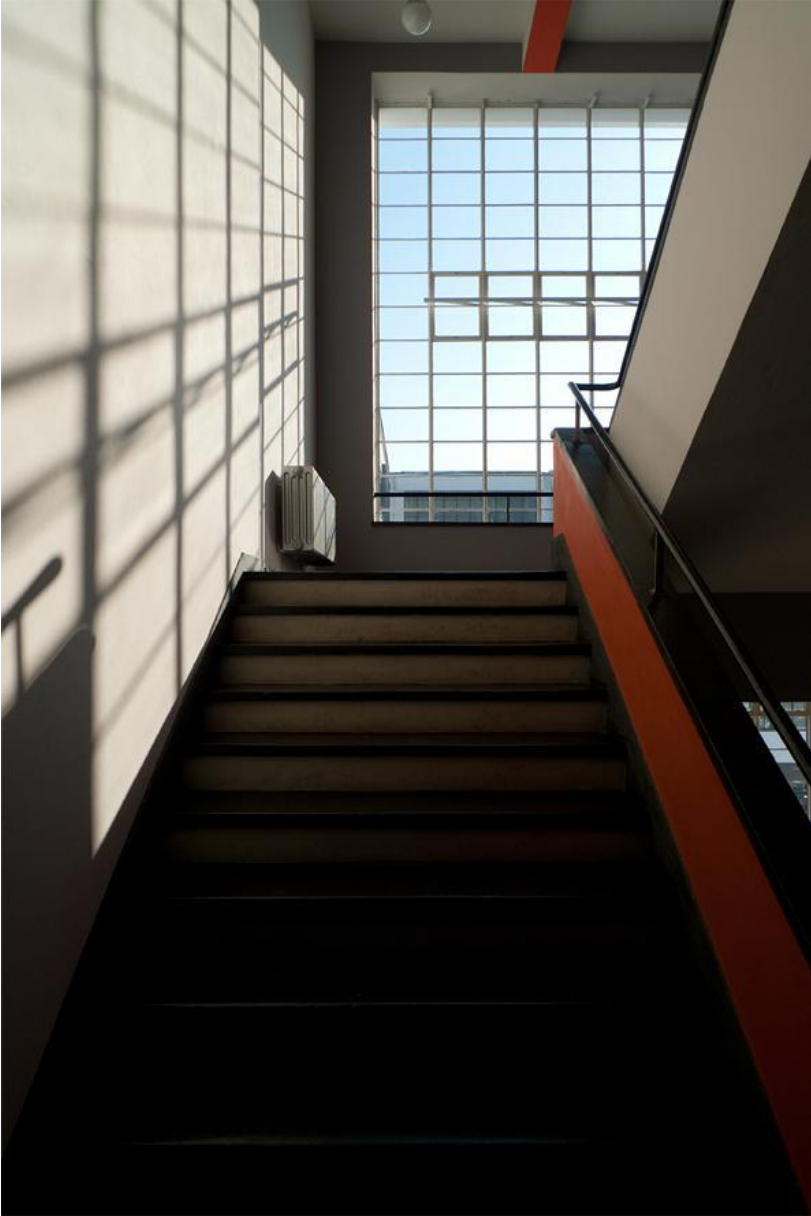










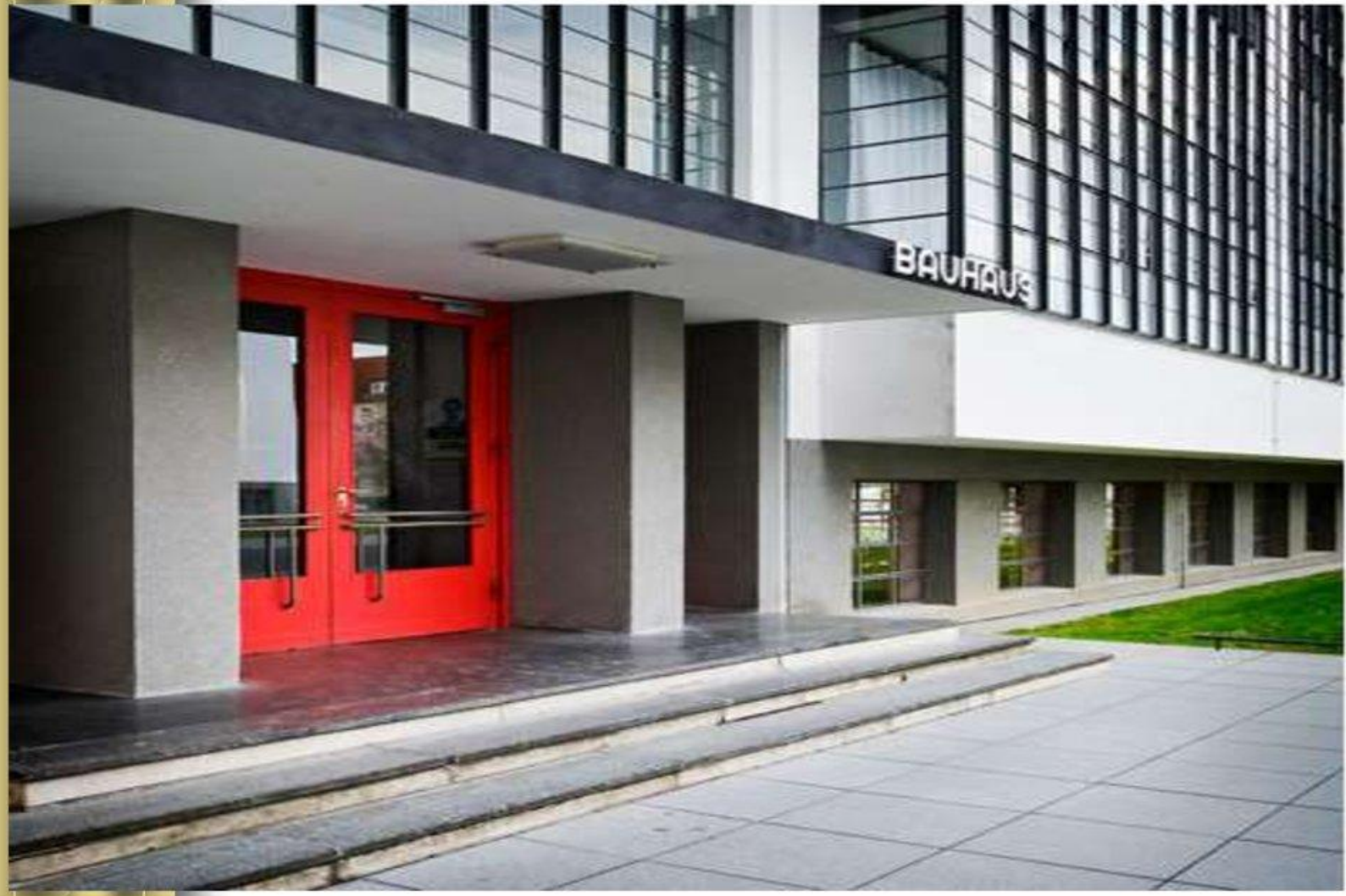








Вальтер Гроппиус. Баухауз в Дессау. Германия.







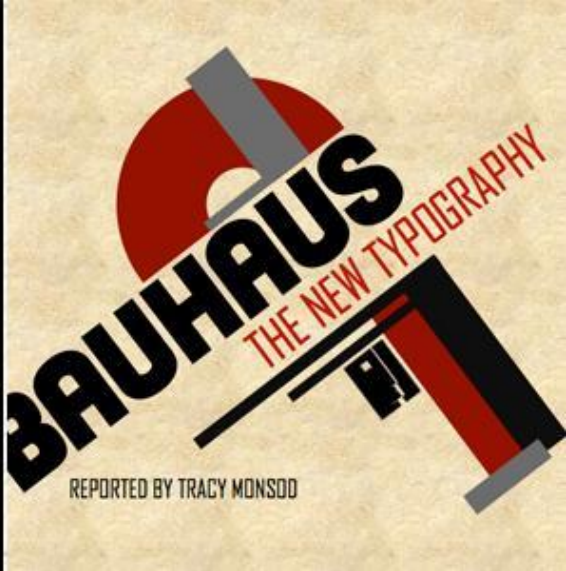
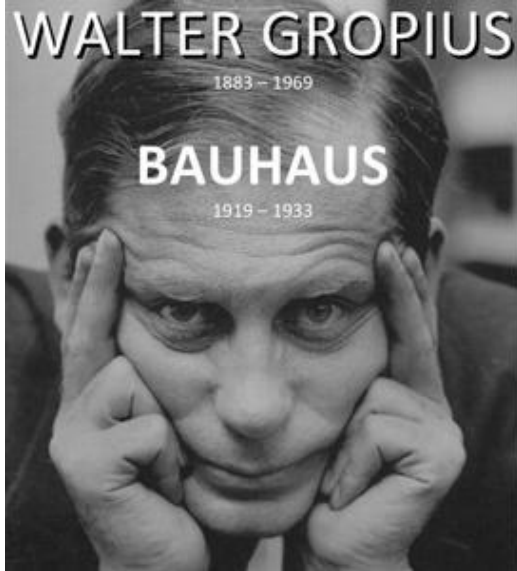












Педагоги на крыше здания Баухауза слева-направо: Ёзеф Альберс, Хиннерк Шепер, Георг Мухе, Ласло Мохой Надь, Хекрберг Вайер, Ест Шмидт, Вальтер Гропиус, Марсель Бройер, Василий Кандинский, Пауль Клее, Лионель Файнингер, Гунта Штольц, Оскар Шлеммер

