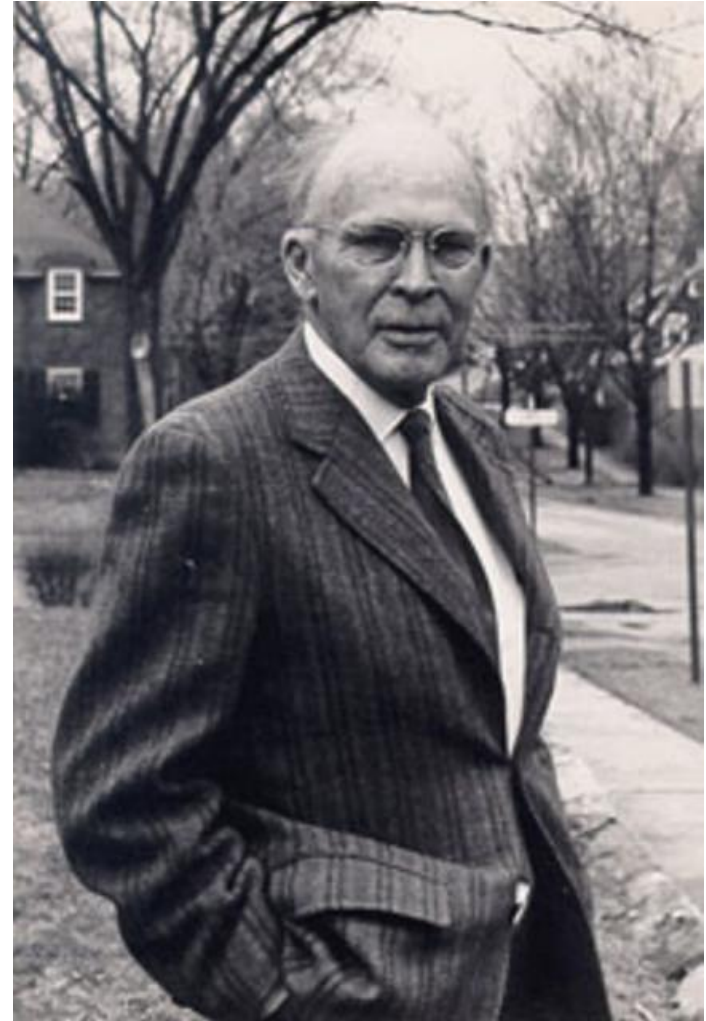




**Методы  
культурологического  
исследования  
«путь паука»**

# К. – адаптирующий механизм

- Культурология - это наука, которая транслирует поколенческий культурный опыт.
- Лесли Уайт: К. – системное явление в котором огромное множество значений, это собирательный образ науки.





... К XX веку  
культурология  
становится всё более  
важной наукой и это  
наука занимается  
ПРОШЛЫМ,  
НАСТОЯЩИМ, и  
пытается дать  
проекции на  
БУДУЩЕЕ.

# Дать проекции на будущее

- ЭТО ВОЗМОЖНО!!!

- Проблема воспитания в культурологии:
  - постфигуративная,
  - кофигуративная,
  - префигуративная культуры.

*Мид М. Культура и мир детства. М., 1988.*



# Методы культурологического исследования

- Наблюдение (Включенное наблюдение).
- Метод описания (объяснения).
- Историко-сравнительный метод (Кросс-культурный).
- Психологический метод.
- Системный метод.
- Метод моделирования.
- Семиотический метод (Знако-символический).



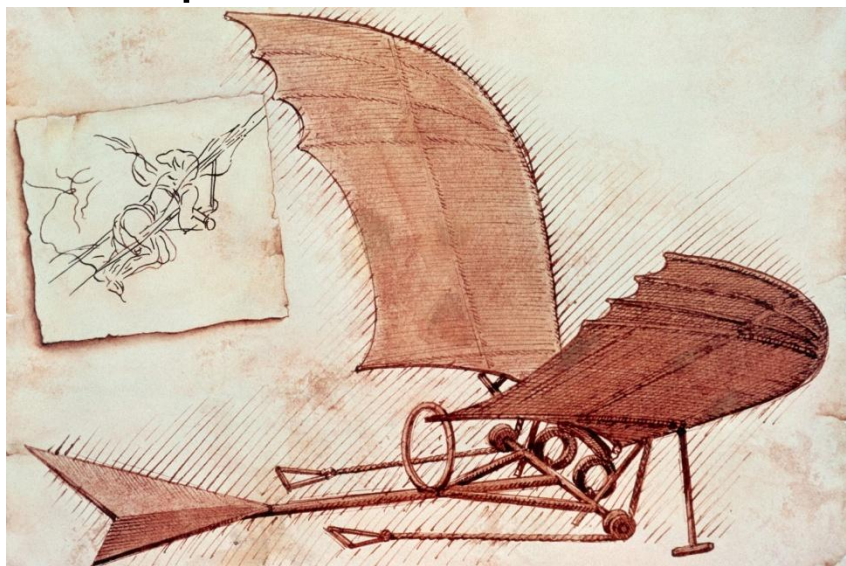
# Метод наблюдения

*Имеющий глаза да увидит,*

*Имеющий уши да*

*услышит.*

- «Кунскамерность» - Найти, обнаружить, открыть.
- Умение наблюдать это задача настоящего учёного.
- Эвристичность



# Включенное наблюдение

- Работа длиною в жизнь...
- Принятие знаков культуры.
- -Это и есть культ-ура-логос? (Культура и Логос). – выявление сущности вещей!
- Уважение к культуре народов, которых Вы будите исследовать



# Метод описания

- Точное, документальное описание фактов, событий, эпизодов, объективно существующих, но еще не изученных;
- Раскрытие сущности фактов;
- Обобщение фактических материалов и формулирование выводов.
- Надо уметь говорить и описывать.

**Аристотель, Платон,  
Константин Багрянородный и др.**



# Историко-сравнительный метод (Кросс-культурный)

Экспериментальный метод, в котором различные культуры оцениваются по отдельным различным культурным показателям, например, практика воспитания детей, грамотность, использование языка и т.д. Затем образцы из разных культур сравниваются.



# Историко-сравнительный метод

- **Индукция** - это форма умозаключения от частного к общему, основанная на простом перечислении признаков.
- **Дедукция** - это способ опосредования знания, при котором осуществляется переход от знания большой общности к знанию меньшей общности.

# Историко-сравнительный метод

- **Синхронический подход** направлен на изучение явлений и событий, сосуществующих параллельно, одновременно, в рамках одной и той же эпохи, *друг рядом с другом, т.е. в большей мере в пространственной перспективе.*
- **Диахронический подход** предполагает изучение отношений между последовательно разворачивающимися стадиями художественного развития, т.е. *стадиями, следующими друг за другом во временной перспективе.*

# Психологический метод

- предполагает возможность выяснить посредством анализа мемуаров, хроник, мифов, летописей, эпистолярного наследия, трактатов наиболее типические реакции людей той или иной культуры на наиболее значимые для них явления: голод, войны, эпидемии. Такие реакции проявляются как в форме социальных чувств, так и ментальности в целом.



# Системный метод (Системно-функциональный подход)

- предполагает разделение исследуемого явления культуры на составные части и выявление соотношения между ними.
- Пример: Б.Успенский «Феномен русского мата» - Три смысловых уровня этого феномена...



# Моделирование

Метод познания окружающего мира, состоящий в создании и исследовании «заместителей» реальных объектов, называемых моделями.



Объект самолет  
прототип или оригинал



«заместитель»  
объекта самолет  
модель

# Семиотический метод

- Семантика (знаковость)
  - Символика
- Предметы хранят в себе очень много символов/ смыслов, смысл/семантика зачастую забывается, а остаётся символика.



# Д/з

- Привести СВОИ примеры к методам.
- Разобрать понятие «Хронотоп».
- Привести примеры семантики предметов (Которые вы знаете, из своей культуры)