

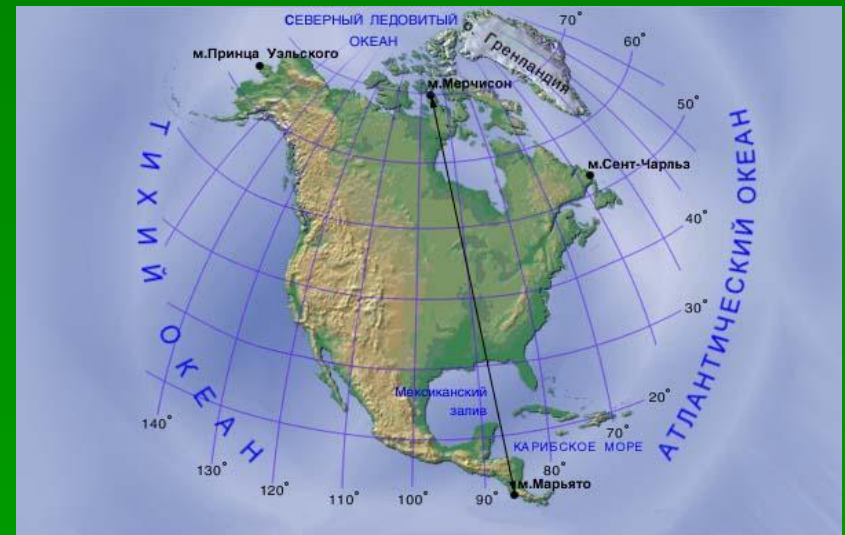


*Проект по географии ■  
Северная Америка и её  
особенности.*

Выполнила: ученица гимназии **№ 37 7 "С"**  
класса **Никулина Мария**  
Руководитель: **Ершова Наталья**  
**Владимировна.**

# Географическое положение Северной Америки

- Площадь Северной Америки – 20,32 кв.км.
- Береговая линия самая длинная 75600 км., сильно изрезана.
- На севере острова заходят далеко за полярный круг, а южная оконечность немного не доходит до экватора.
- Северная Америка целиком лежит в Северном и Западном полушариях.
- Омывается водами Атлантического, Тихого и Северного Ледовитого океанов.
- У северных берегов находится острова Канадского Арктического архипелага и остров Гренландия, покрытый ледяным куполом

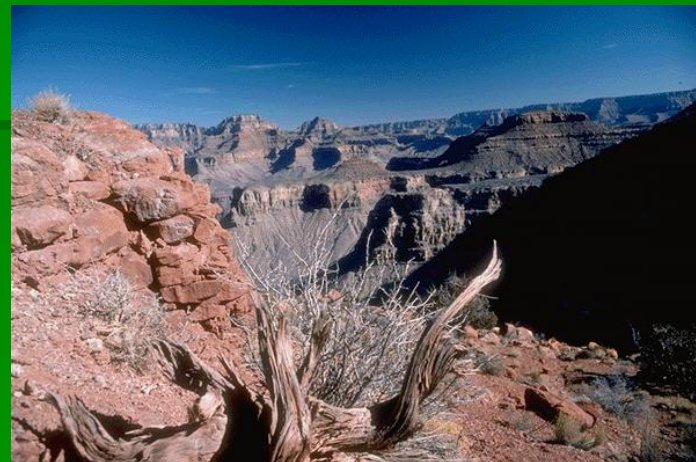




# *Интересные места в Северной Америке*



Самый большой остров



Самый глубокий каньон Гранд-каньон



Самая длинная пещера



Самая крупная система озер

# История открытия и исследования материка



- Л. Эриксон 1000 г.
- Х. Колумб 1492-98гг.
- Д. Кабот 1497 г.
- Э. Картес 1524 г.
- В. Беринг и А. Чириков 1741 г.
- М. Льюис и У Кларк 1805 г.
- А. Маккензи 1843 г.
- Р. Амундсен 1905 г.



A scenic landscape featuring a large, rugged mountain range in the background. The mountains are covered in patches of snow and have steep, rocky slopes. In the foreground, a dense forest of evergreen trees covers a hillside that descends towards a calm lake. The lake's surface is perfectly still, creating a clear reflection of the mountains and the sky above. The sky is a vibrant blue with scattered white clouds. The overall scene is peaceful and majestic.

*Рельеф Северной Америки*

# Рельеф и полезные ископаемые материка



- **Наивысшая отметка материка г. Мак-кинли 6194 м.**
- **Наименьшая Долина Смерти -86 м.**
- **Самый высокий вулкан Орисабо 5700м.**



В центре материка расположены Центральные равнины с высотами от 200 до 500 м. и относительно выровненной поверхностью. В рельефе северных и центральных районах сохранились следы древнего четвертичного оледенения.





Центральные и Великие равнины лежат на осадочном чехле древней Северо-Американской платформы. Равнины и плоскогорья северо-восточной части расположены на древнем Канадском кристаллическом щите. Цепи Кордильер имеют сложное строение. Они образовались в мезозойскую складчатость, однако процессы горообразования здесь ещё продолжаются.



# Система Кордильер

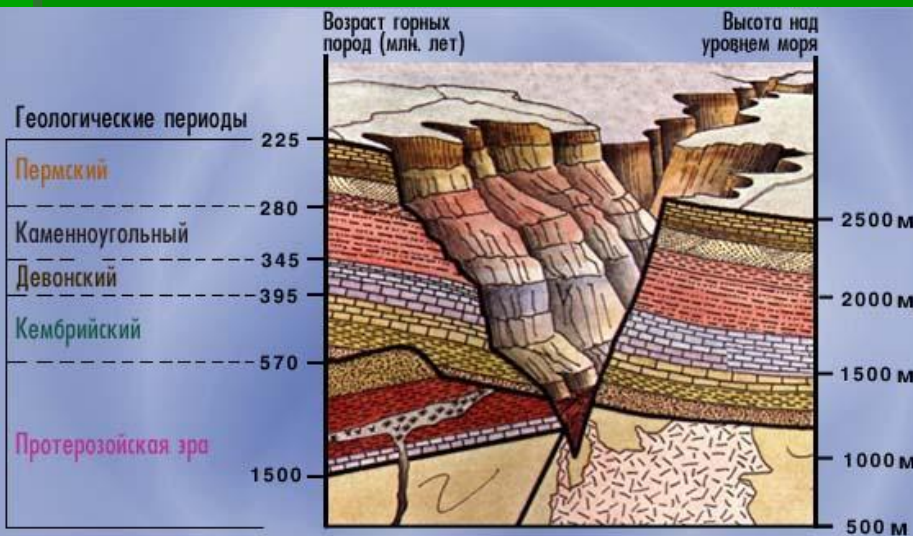


# Большой каньон Колорадо.

Географическое положение  
каньона Колорадо

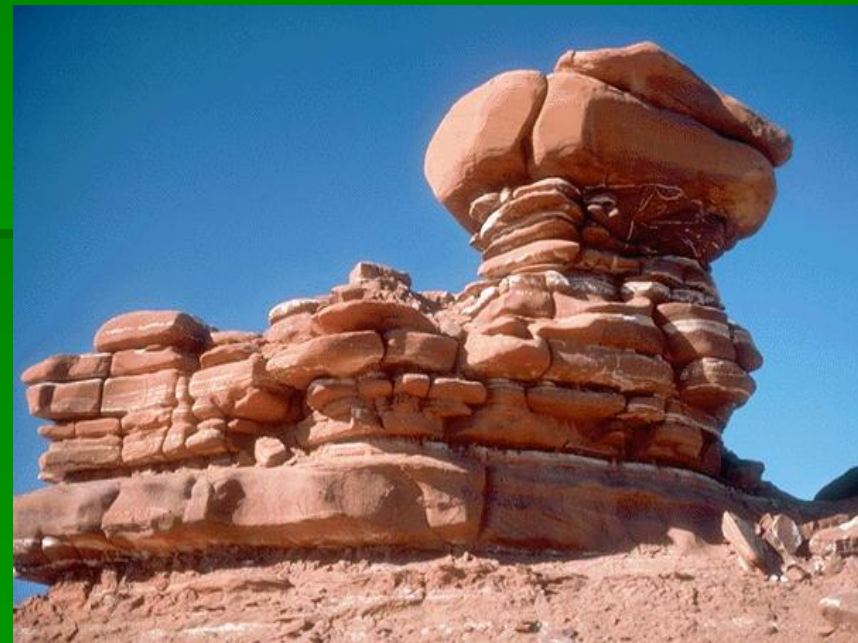


- В Северной Америке находится самое большое наземное ущелье Большой каньон Колорадо, который располагается на плато Колорадо. Это один из глубочайших каньонов мира.
- Длина каньона 446 км., глубина до 1600 м., ширина на уровне поверхности 8 – 25 км, близ дна менее 1 км.
- Территория охраняется государством, здесь находится национальный парк Гранд-Каньон.



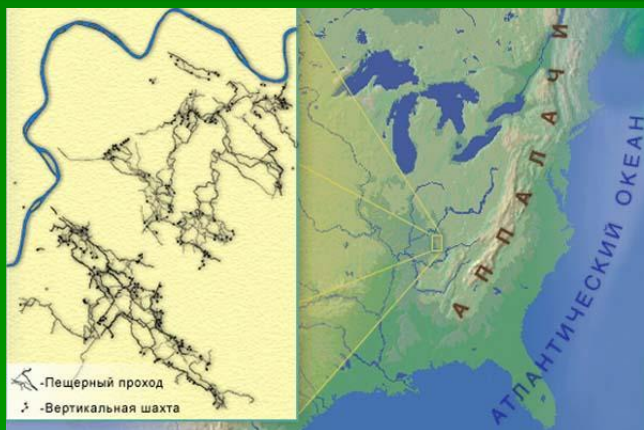
Геологический разрез каньона Колорадо





Для долин горных рек, текущих в Кордильерах, характерны крутые ступенчатые склоны. Ступени образовались в результате того, что мягкие горные породы разрушаются быстрее твердых и образуются осыпи.

# Мамонтовая пещера



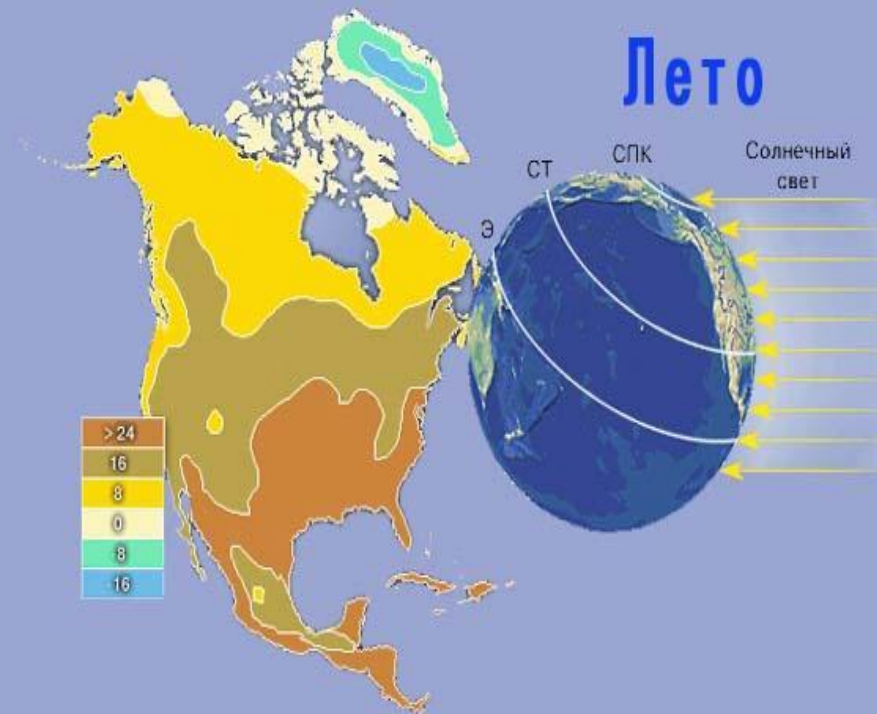
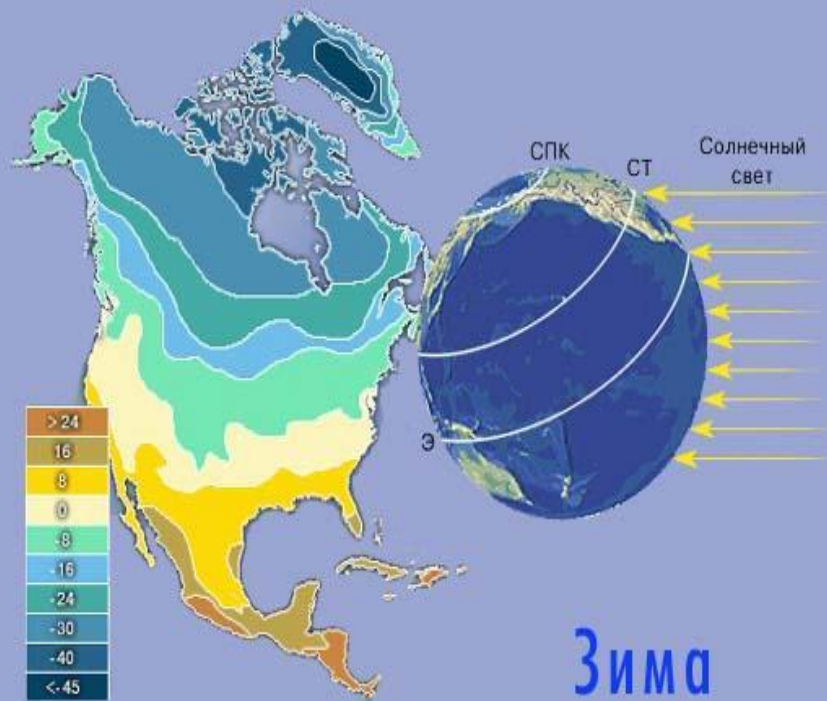
Мамонтова пещера, одна из крупнейших карстовых пещер мира. Глубина 300 м. общая длина полостей 74 км. В пещере имеются подземные реки, связанные с системой реки Грин-Ривер. Единая система пещер Флинт-Мамонтова достигает длины 535 км





*Климат Северной Америки*



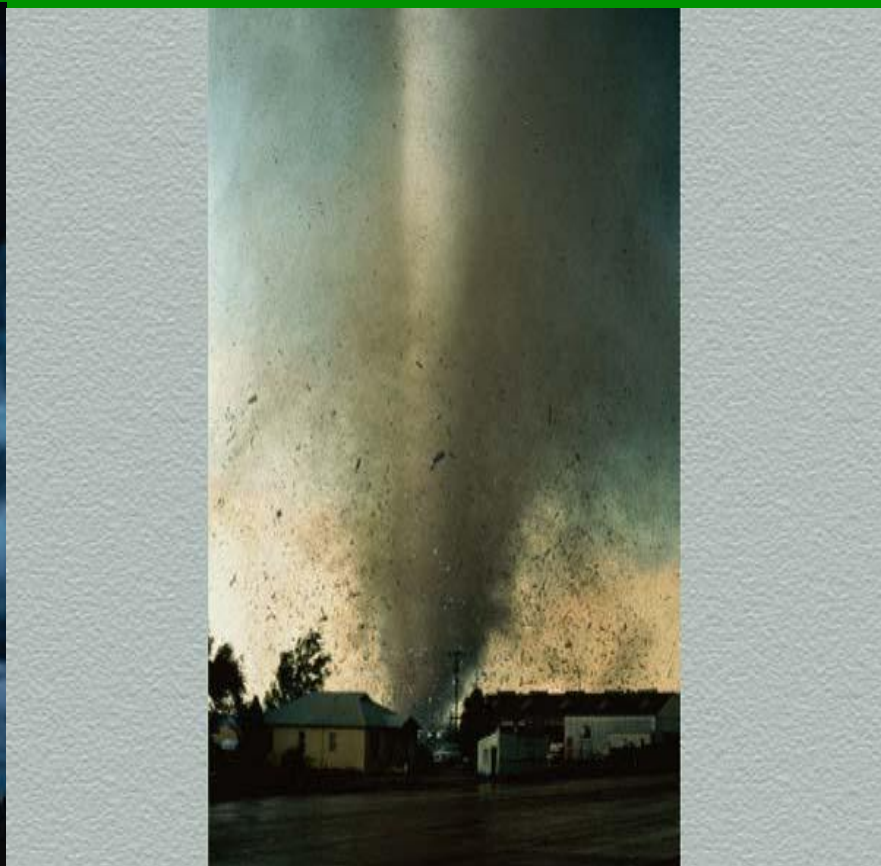


Зимой солнечные лучи как бы скользят по Северной Америке, т.к. 22 декабря угол наклона лучей на северном тропике составляет 43 градуса и 0 градусов на северном полярном круге.

Летом солнечные лучи сильно прогревают Северную Америку, т.к. 22 июня угол наклона лучей на северном тропике составляет 90 и 47 градусов на северном полярном Круге.



При столкновении арктических воздушных масс и тропических создаются условия для образования ураганов, которые называют торнадо.



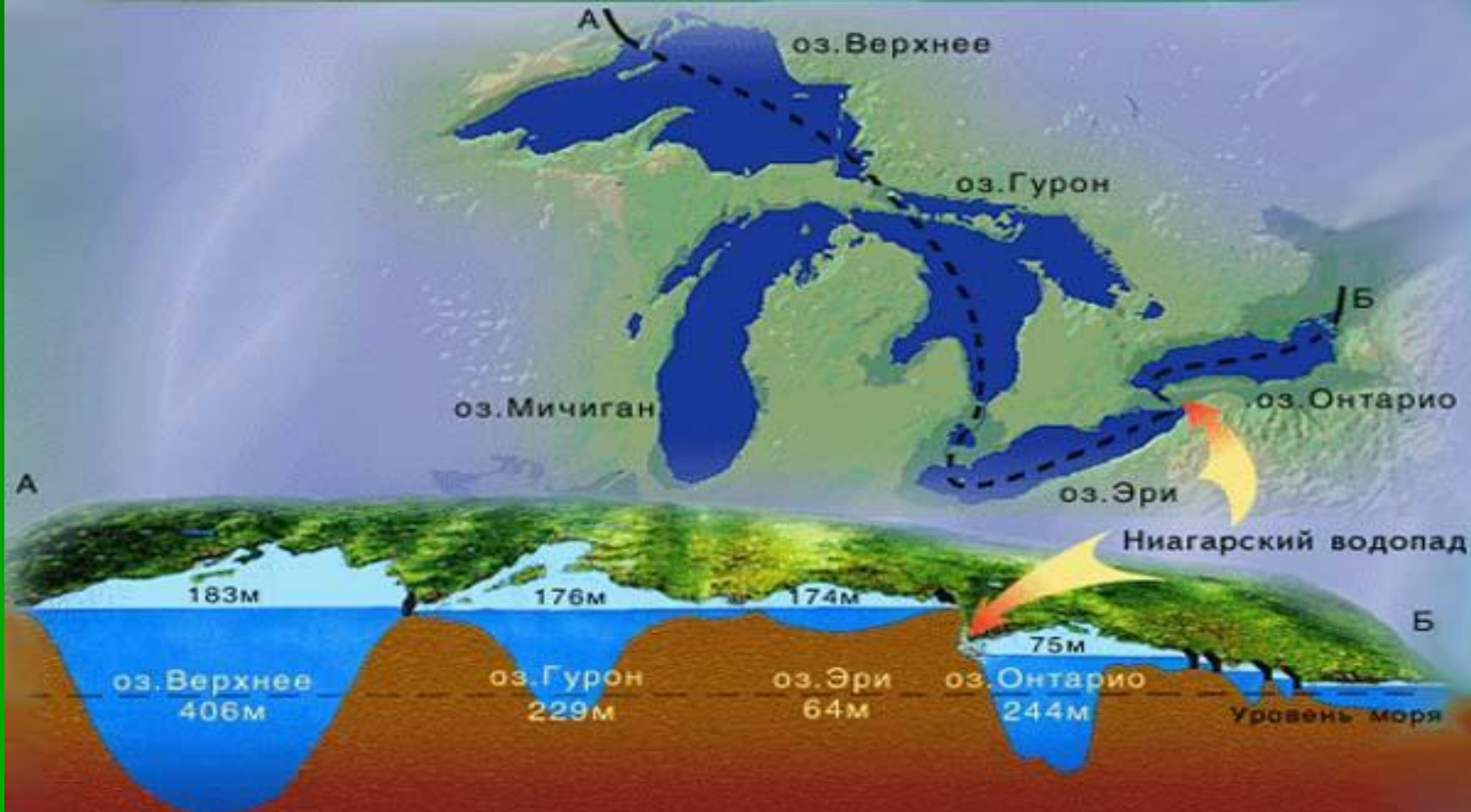


*Внутренние воды материка*



- Северная Америка богата внутренними водами. На материке большое количество рек и озер. К бассейну Северного Ледовитого океана относится крупная река Маккензи. Главной рекой бассейна Атлантического океана является Миссисипи. К бассейну Тихого океана относится река Колорадо.





- В восточной части Северо-американского континента, на границе Канады и США, находится величайшее в мире скопление пресных вод – система Великих Американских озер.
- Озера образуют грандиозное гидрологическое созвездие, единственное в мире по своей конфигурации, занимаемой площади и величине объема воды.
- Великие Американские озера питаются водами небольших рек, а собранную воду отдают Атлантическому океану.





- Ниагарский водопад существует всего около 10 тыс. лет – сравнительно небольшой период.
- Когда закончился последний ледниковый период, массивные ледники отступая оставили за собой Великие озера.
- В следствии особенностей речной системы вода из озера Эри перетекает по 56 километровой реке Ниагара в лежащее на 100 м. ниже озеро Онтарио.



- В Северной Америке находится самый длинный горный ледник – Хаббард, который расположен в горах Святого Ильи на полуострове Аляска.
- Ледник Хаббарда спускается к заливу. Длина его около 115 км., а площадь 20 тыс. кв.км.



Замерзшее озеро.





АРКТИЧЕСКИЙ ПОЯС

СУБАРКТИЧЕСКИЙ ПОЯС

УМЕРЕННЫЙ ПОЯС

СУБТРОПИЧЕСКИЙ ПОЯС

ТРОПИЧЕСКИЙ ПОЯС







Бизон.



Олень-карибу.



Скунс.

Росомаха.





# Население Северной Америки





- Итак, Северная Америка – материк природных контрастов. Основную часть населения составляют выходцы из разных стран Европы. Большинство жителей говорит на английском языке. В Канаде – на английском и французском, в Мексике и Центральной Америке – в основном на испанском. Численность населения около 400 млн. человек.