

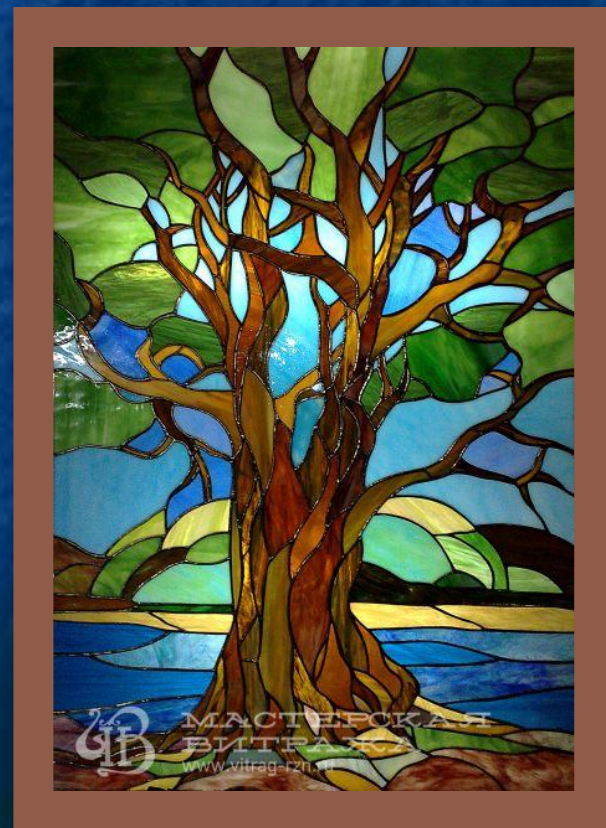
# Витраж

## «Времена года».

### Выполнение эскиза пейзажа



Автор: преподаватель МБУДО «ЧДХШИ»  
Антонова Наталья Владимировна



# Что такое витражный рисунок.

Современная роспись представляет собой процесс нанесения краски на стекло или керамику. Умельцы прошлых столетий довольствовались цветным стеклом. Из множества кусочков стекла они выкладывали библейские сюжеты и живописные картины. Принцип изобразительного искусства был похож на мозаику. Пропуская солнечный свет, стекла «заставляли» оконную или настенную картину играть новыми красками.

Благодаря появившимся технологиям, сейчас не нужно собирать рисунок по крупицам. Кропотливый труд по созданию стеклянной мозаики превратился в изобразительное искусство. Для нанесения изображения потребуются специальные краски для витражной росписи.



# Какой вид росписи лучше выбрать.

- Тему для росписи выбирают на свой вкус. Чаще всего изображают пейзажи, букеты цветов, птиц и животных. Главное отличие узоров – техника их нанесения. Чтобы роспись по стеклу получилась объемной и интересной, следует использовать витражные краски. Их отличает полупрозрачная текстура, которая позволяет после высыхания краски разглядывать стекло через цветной слой. Таким образом получается эффект витража. Существует несколько техник витражной росписи:
  - ● контурная;
  - ● безконтурная;
  - ● многослойная;
  - ● точечная.

# • Контурная роспись

- В контурной технике используют эскиз, который представляет собой черно-белый или цветной рисунок, выполненный акварельными красками с четко прорисованными черным маркером или фломастером контурами. В самой росписи пустоты между контурными линиями заполняют витражными красками, чтобы в результате получить красивый ансамбль. Главное преимущество техники – возможность заранее увидеть «черновой» вариант картинку. Именно в этой технике мы будем выполнять наш витраж.





# Какие материалы нам понадобятся для витражной росписи.

Перед тем, как приступить к рисованию, вам нужно купить специальные материалы и определиться с местом расположения росписи.

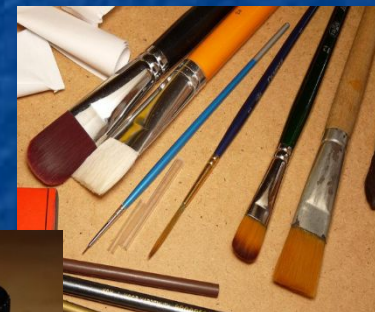
Для эскиза:

- акварельная бумага формата А-3;
- акварельные краски;
- кисти разной толщины пони или белка;
- простой карандаш, ластик;
- черный маркер или фломастер



Для витража понадобятся следующие принадлежности:

- основные витражные краски;
- контуры;
- кисти разной толщины с мягким искусственным ворсом;
- спирт или жидкость для снятия лака;
- двухсторонний скотч,
- фоторамка со стеклом формата А-3
- салфетки, ватные палочки и зубочистки



# План выполнения работы.

- 1. Выбрать время года для росписи, можно использовать фотографию или живописную картину пейзажа.
- 2. Выполнить стилизацию пейзажа на формате А-3 простым карандашом.
- 3. Сделать цветовые поиски, выполнить эскиз в цвете акварельными красками.
- 4. Обвести контуры черным маркером или фломастером.
- 5. Подготовить для работы стекло из фоторамки: сначала помойте поверхность стекла водой с моющим средством, после этого обезжирьте ее спиртом и дайте полностью высохнуть.
- 6. Пока подсыхает поверхность, закрепите эскиз на обратной стороне стекла с помощью двухстороннего скотча. Затем плотно прижмите его к поверхности и хорошо разгладьте.
- 7. Возьмите контурные краски и обрисуйте контур по эскизу, просушите.
- 8. Потом заполните пустоты между контурами краской. Аккуратно наносите краску и старайтесь равномерно рисовать, не заступая за контур. Следите за тем, чтобы не оставались пузырьки воздуха и пробелы между контуром и основным цветом.
- 9. Хорошо просушите поверхность росписи. Можно оставить изделие на несколько часов или сутки. Срок высыхания зависит от вида краски.
- 10. Оформите витраж в фоторамку.



# Колорит.

- Для того чтобы подчеркнуть этностиль с африканским уклоном, следует использовать мотивы, навеянные природой саванн и прерий. Преобладающими цветами должны стать желтый, коричневый, оранжевый, красный и т.д.
- Для поддержки стиля прованс, напротив, следует выбирать более спокойные, пастельные тона: бледно-голубой, нежно-розовый, лимонный, лавандовый и т.д.
- Колорит будет тесно связан и с выбранным временем года: осень преобладание теплых оттенков, зима – холодных и т.д.
- Вдохновляться можно полотнами таких известных французских импрессионистов, как Клод Моне, Эдуард Мане, Сезанн и др. Можно использовать и картинки для росписи по стеклу витражными красками, позаимствованные из интернета, но не срисовывать, а добавить свои детали, изменить время года и т. п.



# Примеры работ.











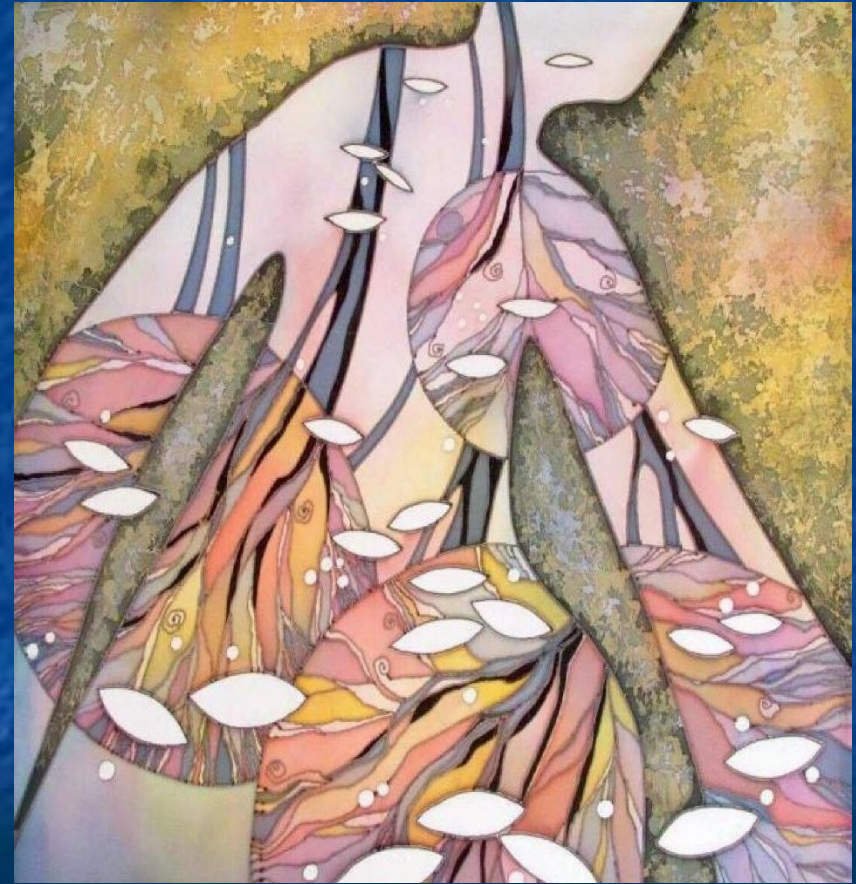






# Выбор пейзажа.

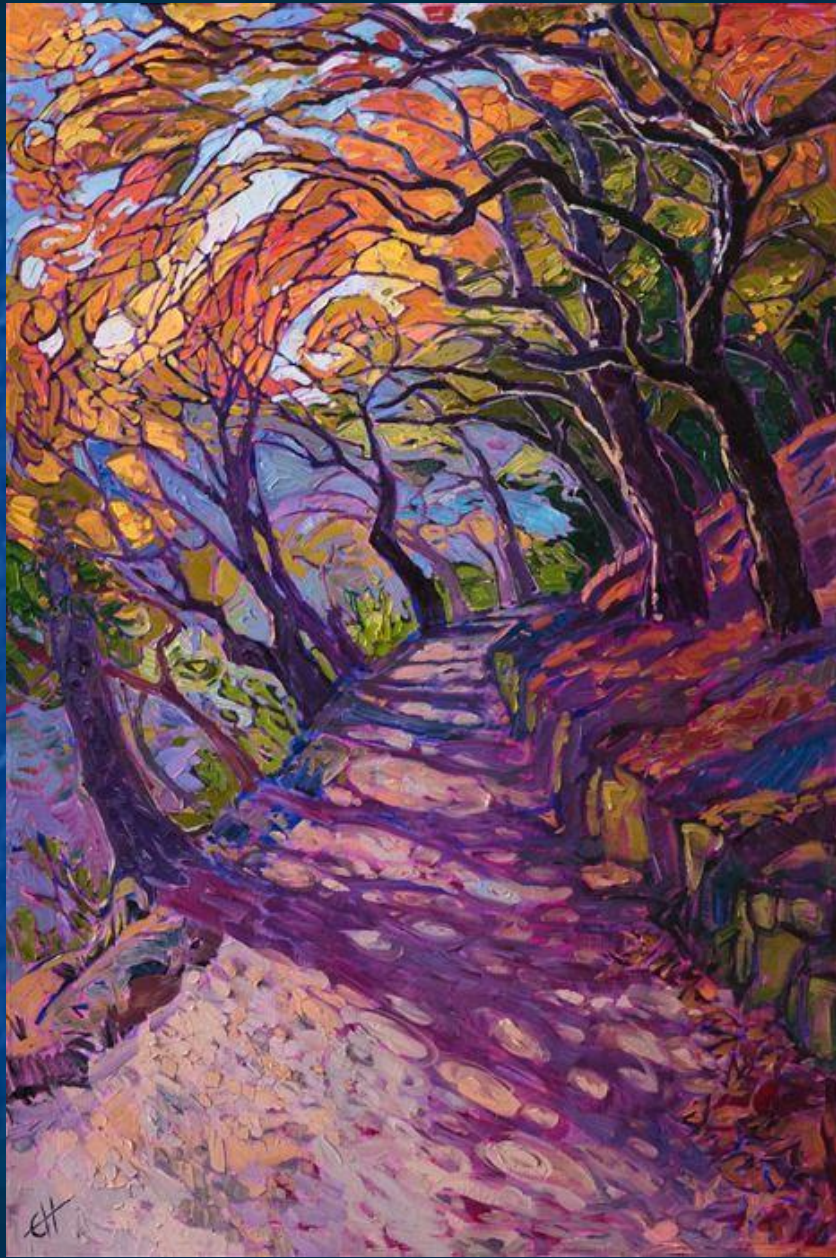
Используем картины, батик, мозаичные изображения или фотографии.







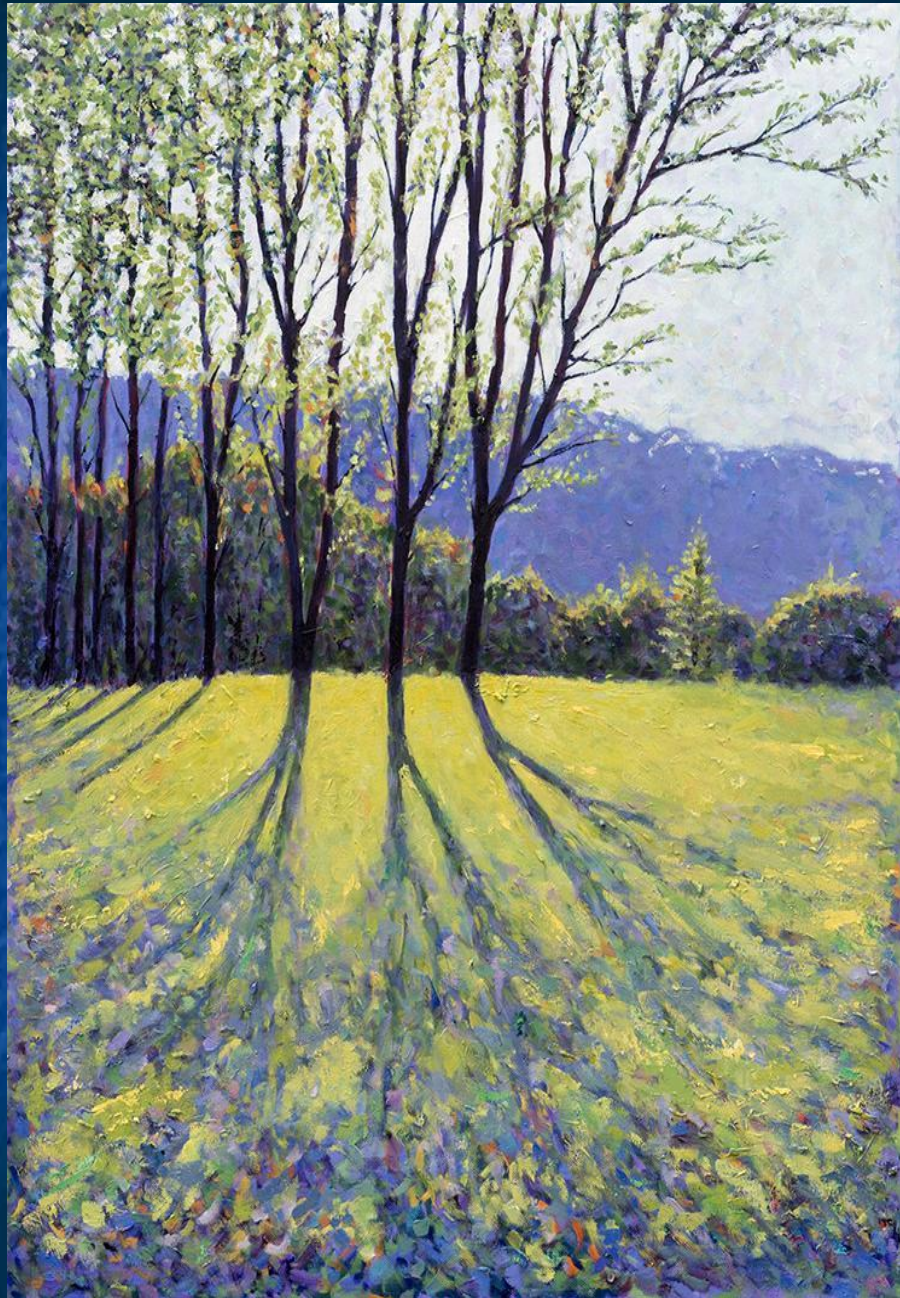










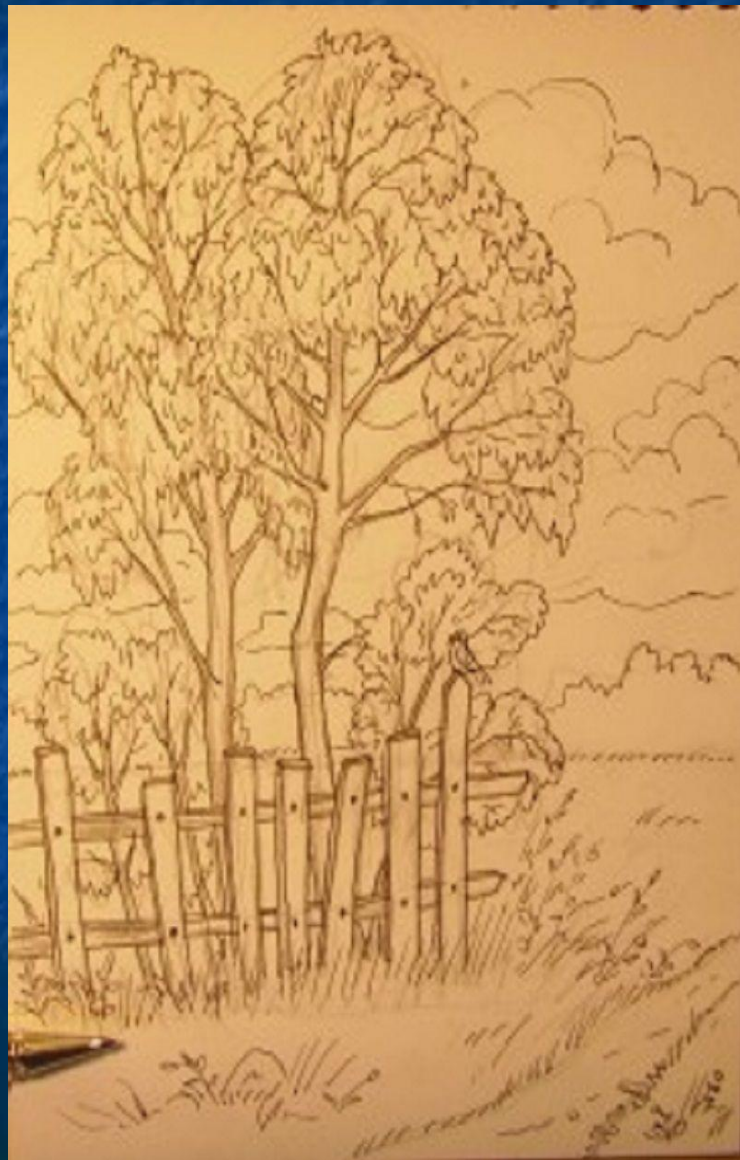
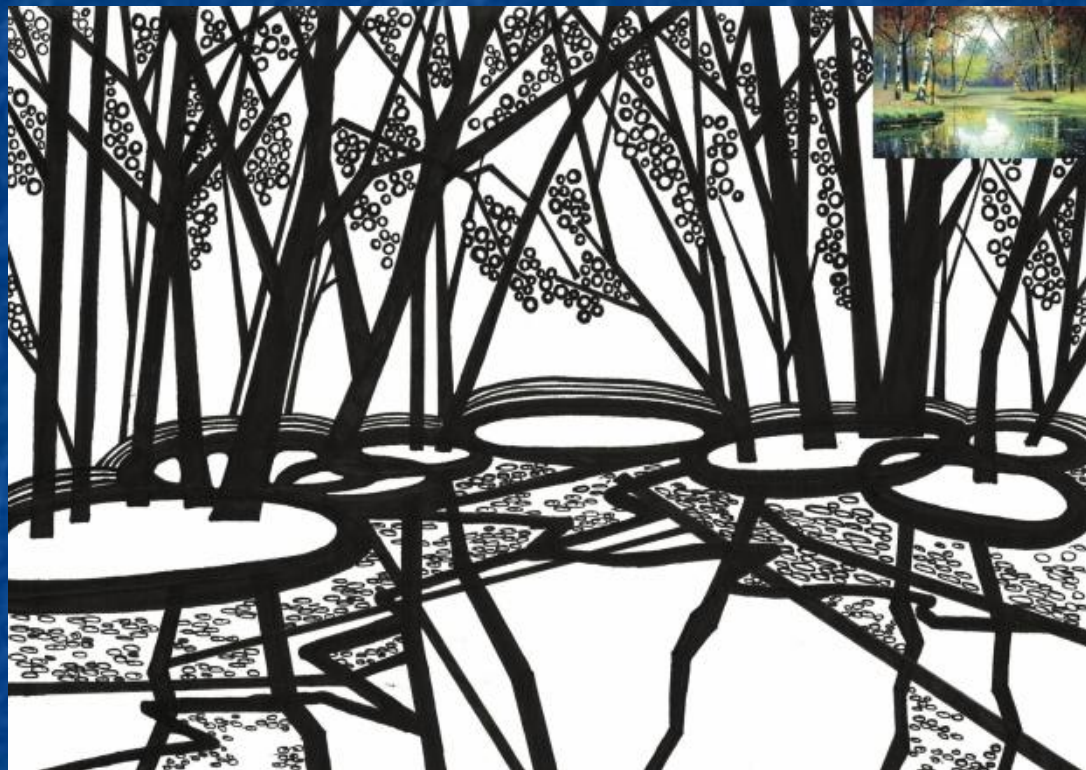




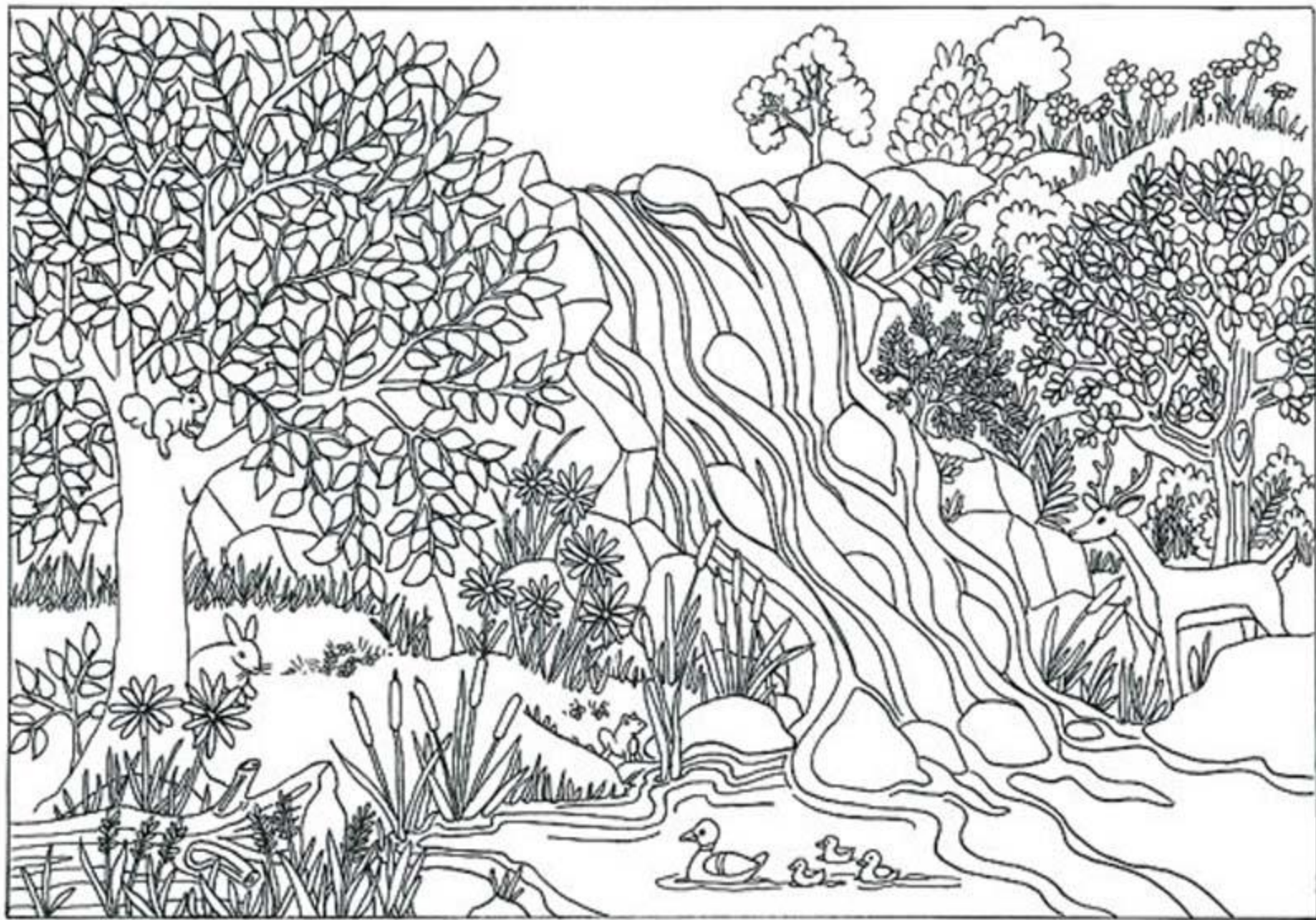




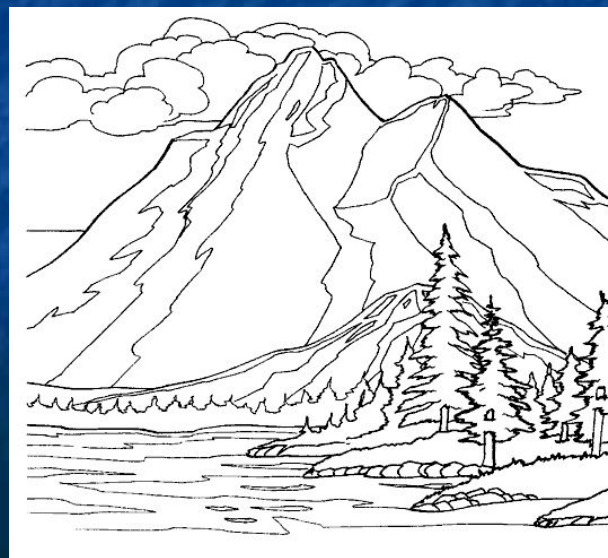
# Стилизация пейзажа. Рисунок.













# Эскиз в цвете.

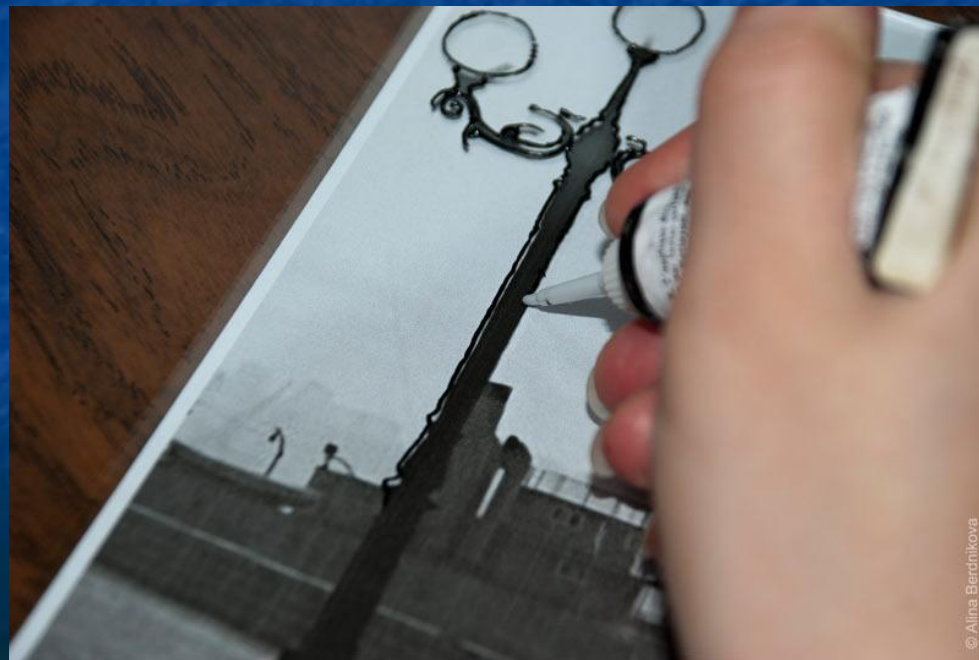






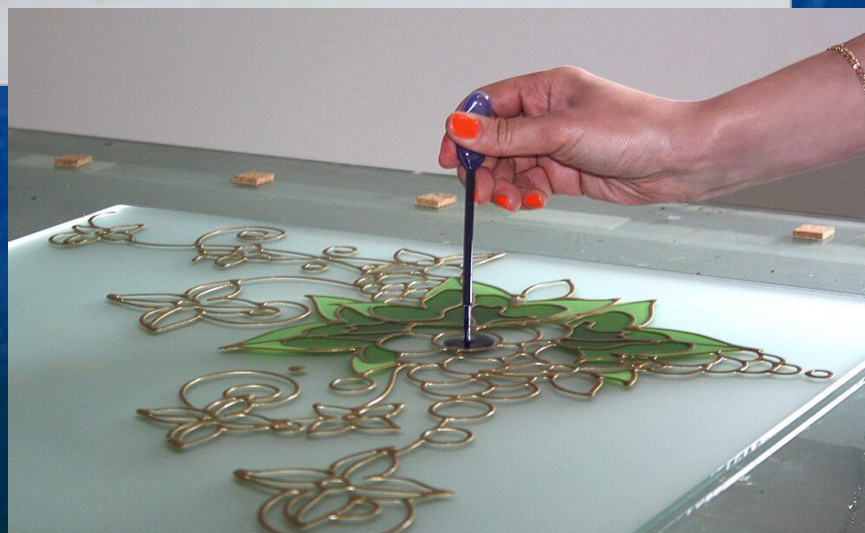
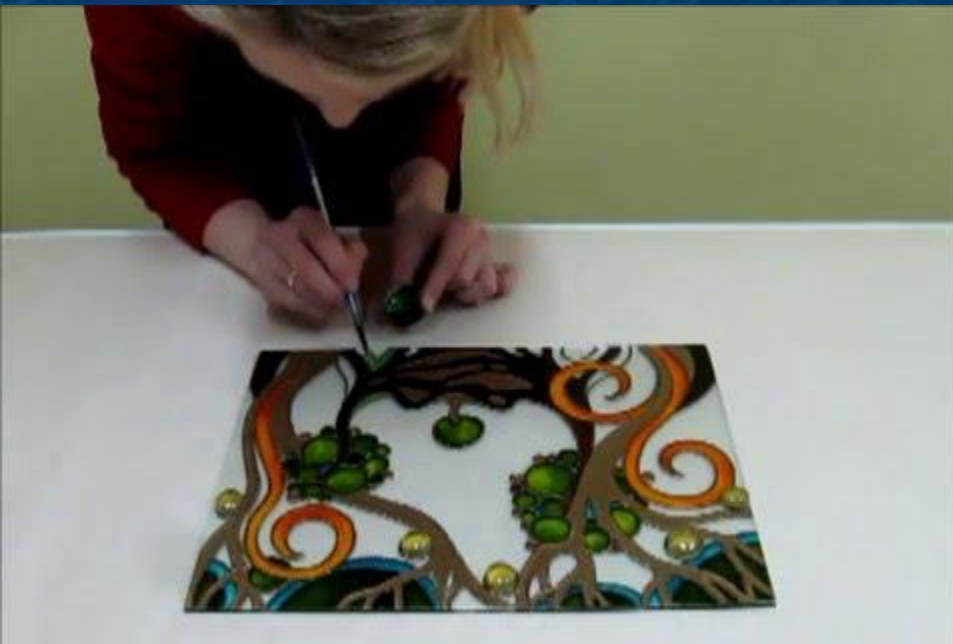


# Переводим рисунок на стекло.





# Роспись витражными красками.

































# Всем творческих успехов!

