

# Тип Круглые черви



# Тип Круглые черви

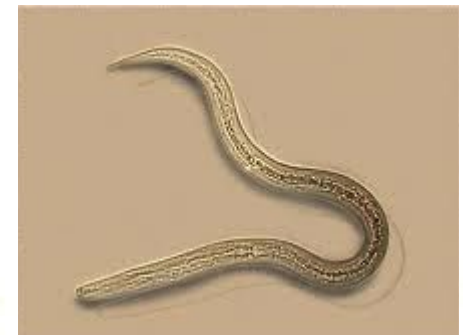
или нематоды

(«нематода» от греч. *nemas* – нить).

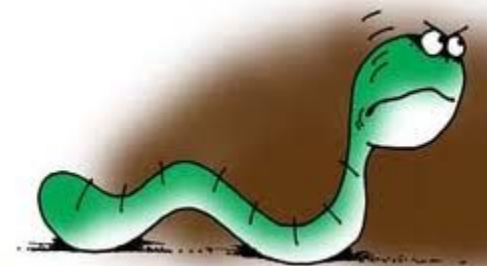
Они живут в разных средах: морских и пресных водах, в сырой земле и листовом опаде.

Паразитические виды обитают внутри других животных и человека.

Нематод насчитывается около 20 тыс. видов.



- длинное , не разделенное на членики тело;
- тело плотное, упругое, покрытое кутикулой;
- двустороннесимметричные животные;
- трехслойные животные;
- в поперечном разрезе тело круглое;
- имеют первичную полость тела, заполненную жидкостью;
- кишечник начинается ротовым отверстием и заканчивается анальным отверстием;
- один слой продольных мышц;
- при движении могут лишь изгибаться;
- органы чувств развиты слабо;
- раздельнополые.

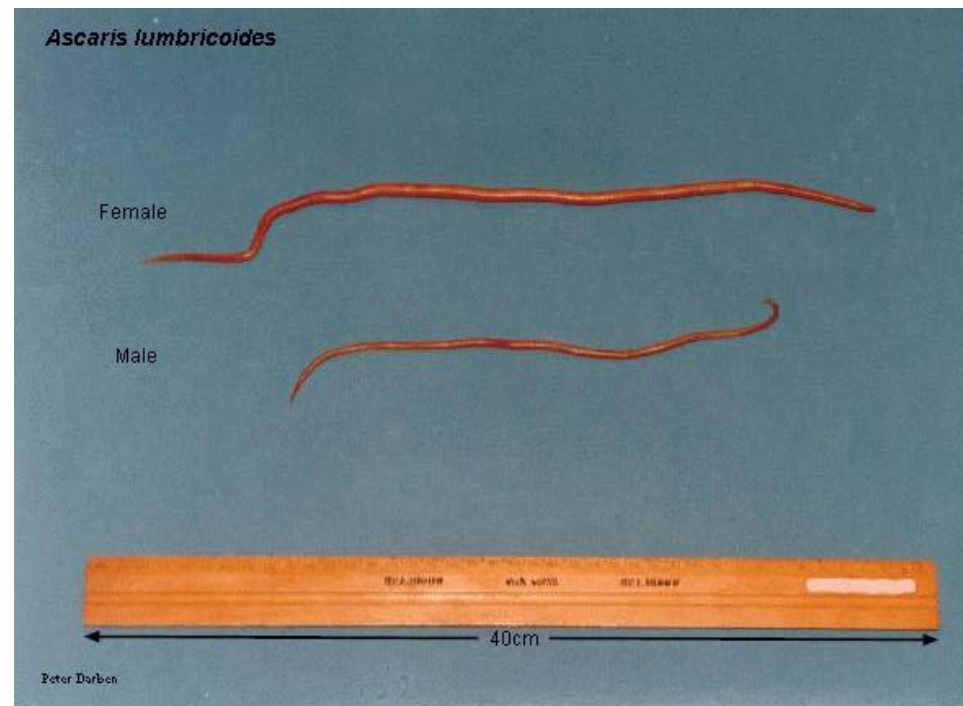


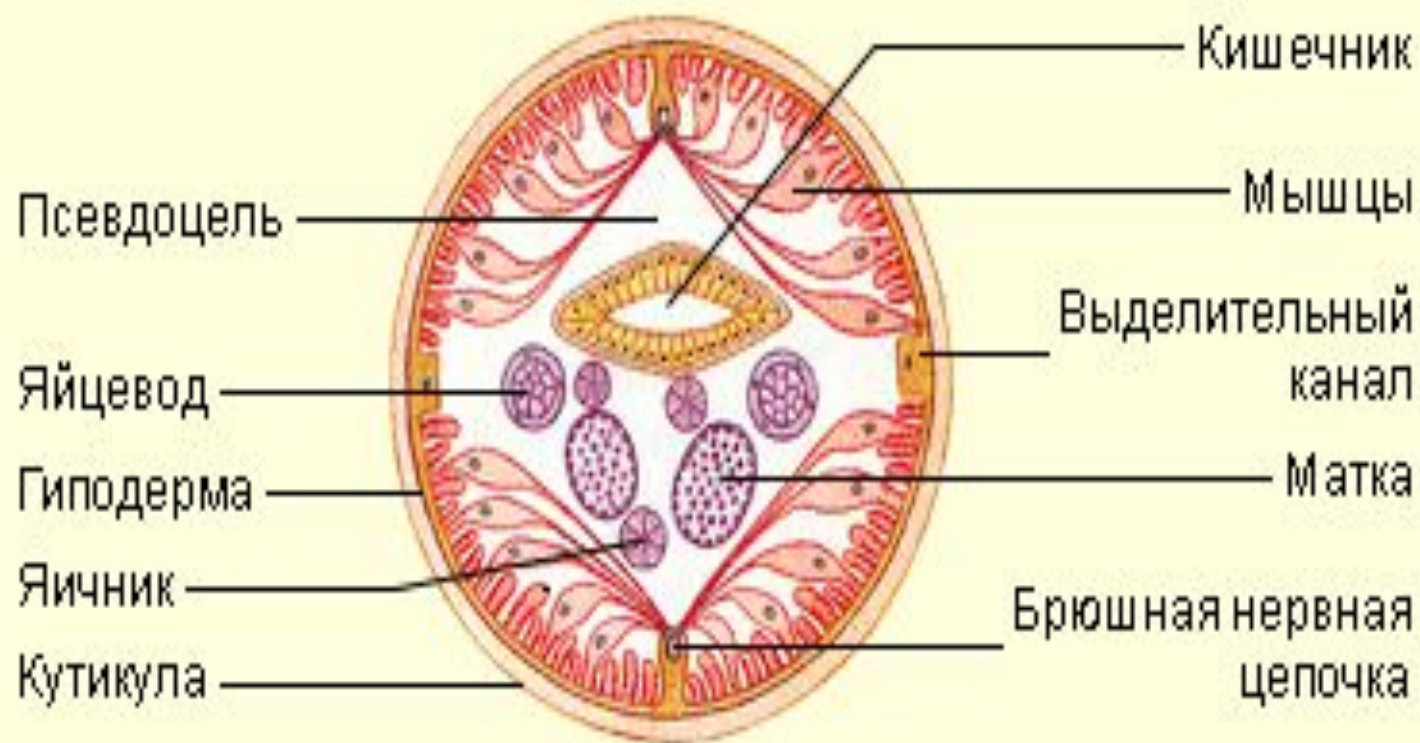
# Представители типа Круглые черви



# Аскарида человеческая

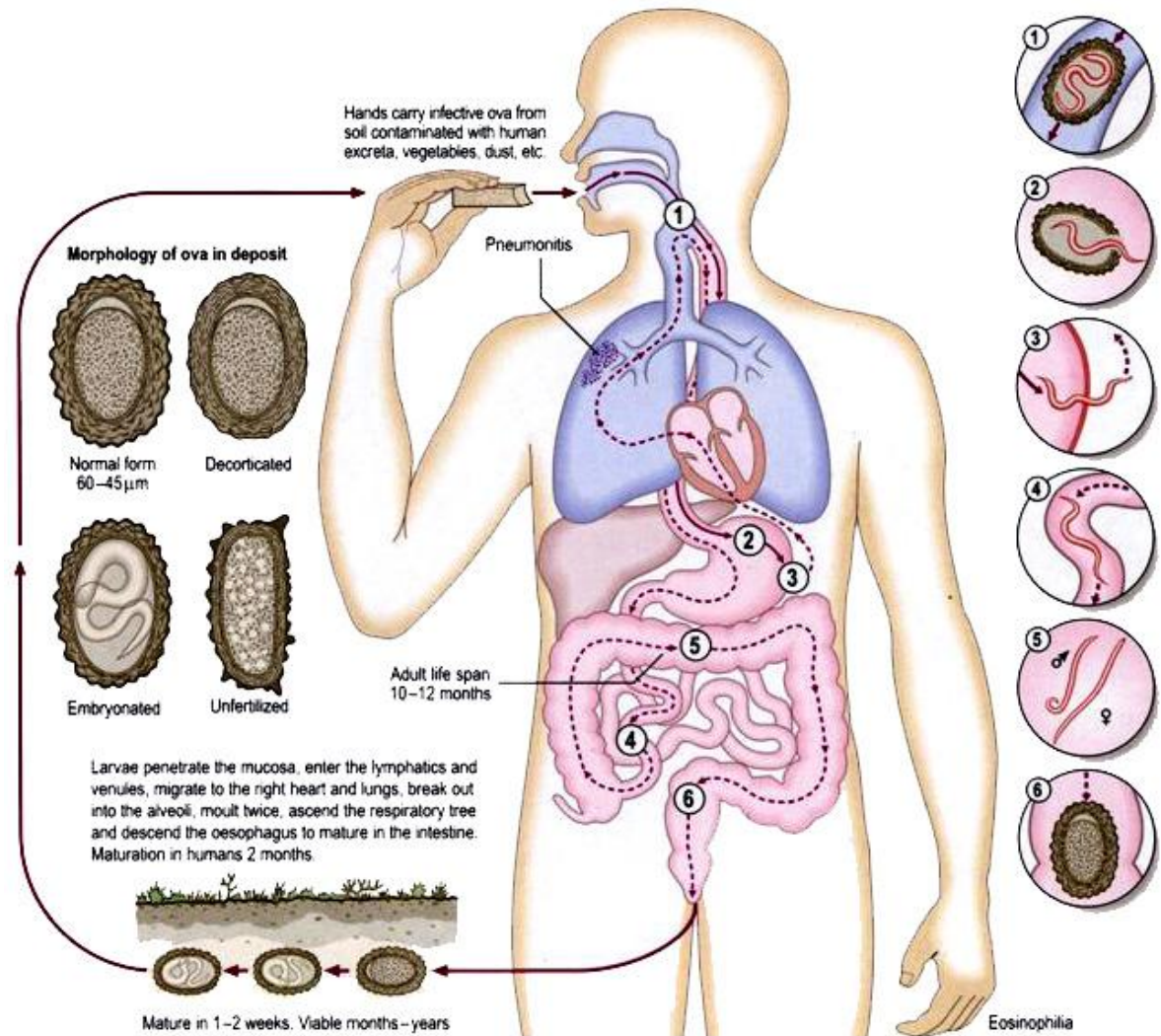
- Возбудитель аскаридоза
- Паразит тонкого кишечника человека, имеющий сложный цикл развития
- Длина червя - до 40 см
- Человек инфицируется яйцами, проглоченными с немывтыми овощами и ягодами





# Аскарида человеческая: жизненный цикл

- **созревание яиц происходит в почве**
- **вылупившаяся из яйца личинка совершает миграцию в организме человека** (кишечник – венозная кровь – печень – сердце – легкие – бронхи – трахеи – глотка – кишечник). **Повторное заглатывание человеком возвращает личинку в кишки, где личинка достигает половой зрелости.**



# Аскарида человеческая: патогенное значение



- отравление хозяина продуктами жизнедеятельности
- нарушение работы ЖКТ
- механическое воздействие:
- кишечная непроходимость*
- отнимает питательные вещества у организма хозяина

## ***Профилактика:***

- Соблюдение правил личной гигиены
- Не употреблять овощи и ягоды не мытыми
- Не удобрять огороды свежими фекалиями



## Острица - возбудитель энтеробиоза



- Длина самок около 10 мм, самцов – 2-5 мм.
- Паразитируют в нижней половине тонких кишок, слепой кишке и в начальной части ободочной кишки .
- Развивается без смены хозяев.
- Контактный гельминт – заражение происходит при контакте с больным.
- При соблюдении строгих правил гигиены и недопущении повторного заражения возможно самоизлечение.

# Трихинелла – возбудитель трихинеллёза



- Паразитирует в организме человека и еще 55 других видов млекопитающих.
- Человек (или др. животное) является одновременно окончательным и промежуточным хозяином.
- Локализация:
  - ✓ половозрелые черви – в тонком кишечнике,
  - ✓ личинки – в поперечно-полосатой мускулатуре

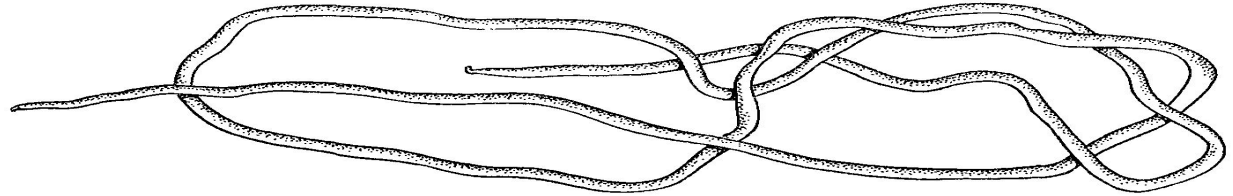
## *Трихинелла: патогенное значение*

**Тяжесть заболевания зависит от количества личинок, попавших с мясом в организм человека.**

- Симптомы: плохое самочувствие, головная боль, повышение температуры, иногда до 39-40С,
- отеки век и лица,
- мышечные боли, сыпь, конъюнктивит, кровоизлияния в конъюнктиву.
- В остром периоде бывают бессонница, головные боли, галлюцинации, иногда депрессия. В осложненных случаях развиваются более стойкие неврологические синдромы.

**ПРОФИЛАКТИКА:** не употреблять мясо, не прошедшее ветеринарный контроль

*Гвинейский или мединский червь и более известный как ришта* - это паразит класса нематод (круглых червей).



# Академик К. И. Скрябин

- Область исследований — морфология, биология, филогения, систематика, экология, эпизоотология и эпидемиология гельминтозов. Под руководством К. И. Скрябина было проведено более 300 экспедиций, результаты этих исследований имели большое значение для изучения гельминтофауны человека и животных, а также в разработке комплекса плановых оздоровительных мероприятий в медицине и ветеринарии. Скрябин открыл и описал свыше 200 новых видов гельминтов, дал обоснование 120 родам гельминтов, ввёл научные понятия.

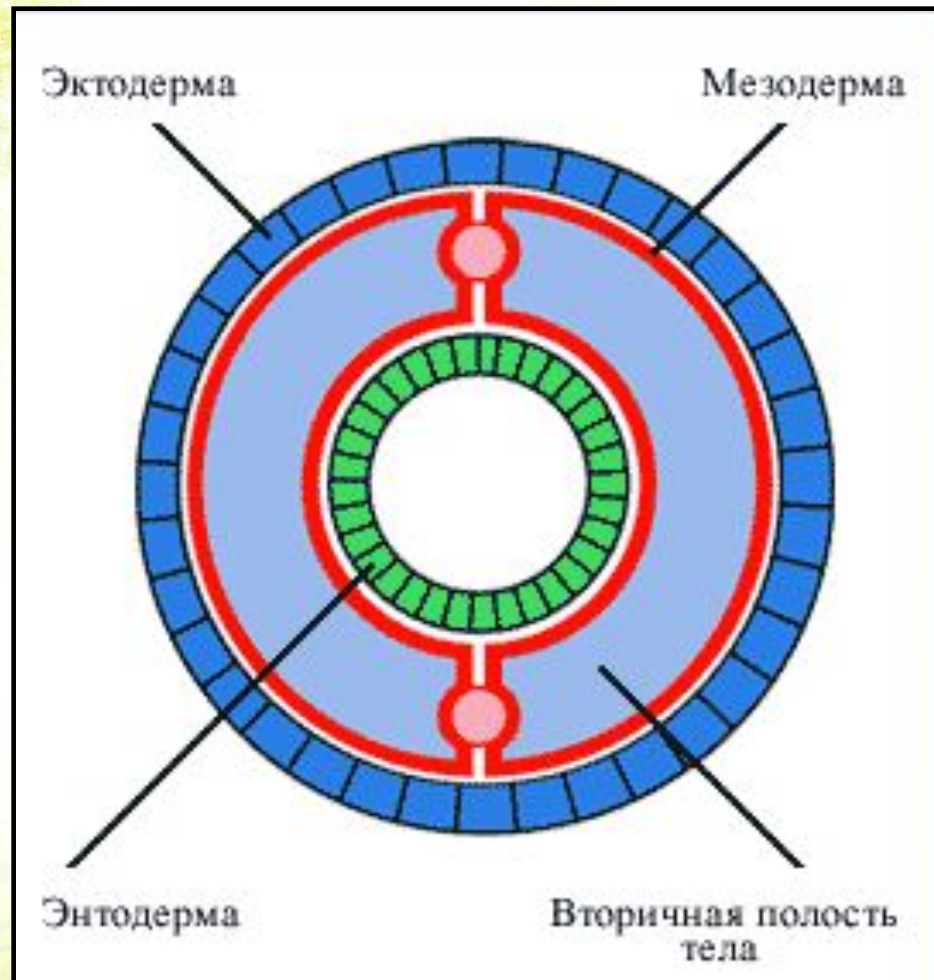


# Особенности Типа

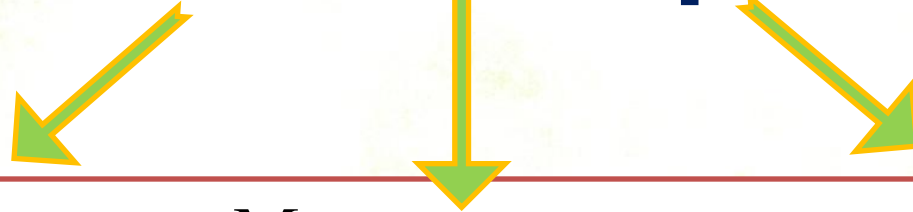
## Кольчатые черви:

- ✓ Тело состоит из отдельных колец – *сегментов*.
- ✓ Наличие вторичной полости тела – *целома*.
- ✓ Наличие особых органов передвижения – *параподий*.
- ✓ Замкнутая кровеносная система.

# Полость тела кольчатых червей



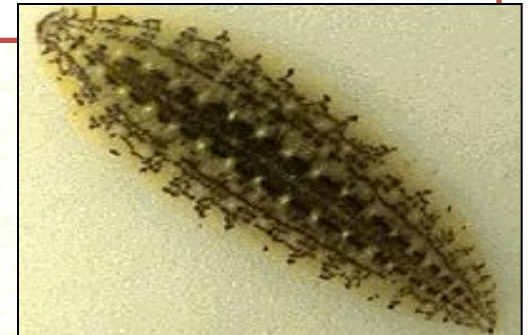
# Кольчатые черви



Малощетинковые

Многощетинковые

Пиявки





# Малощетинковые

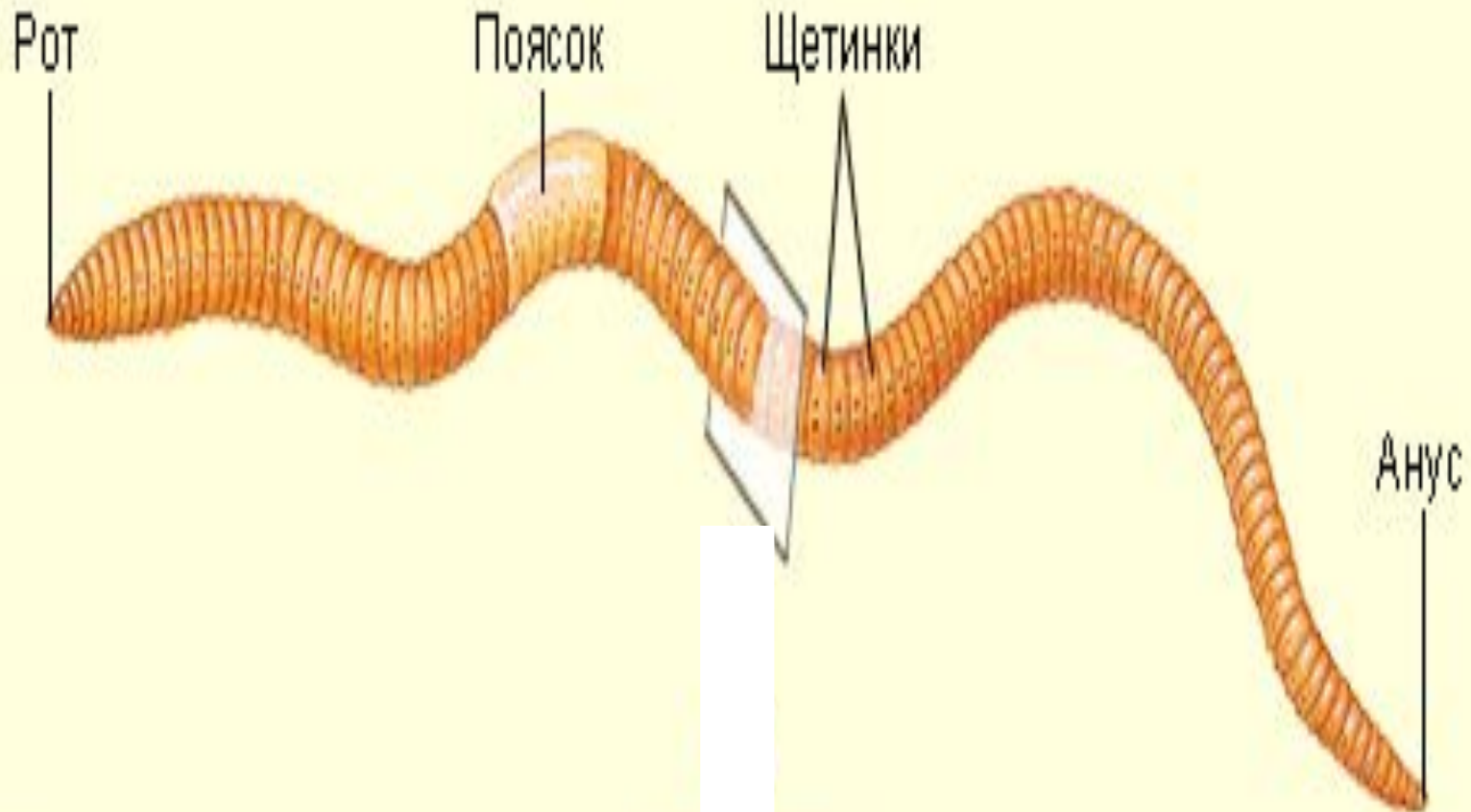


Дождевой червь

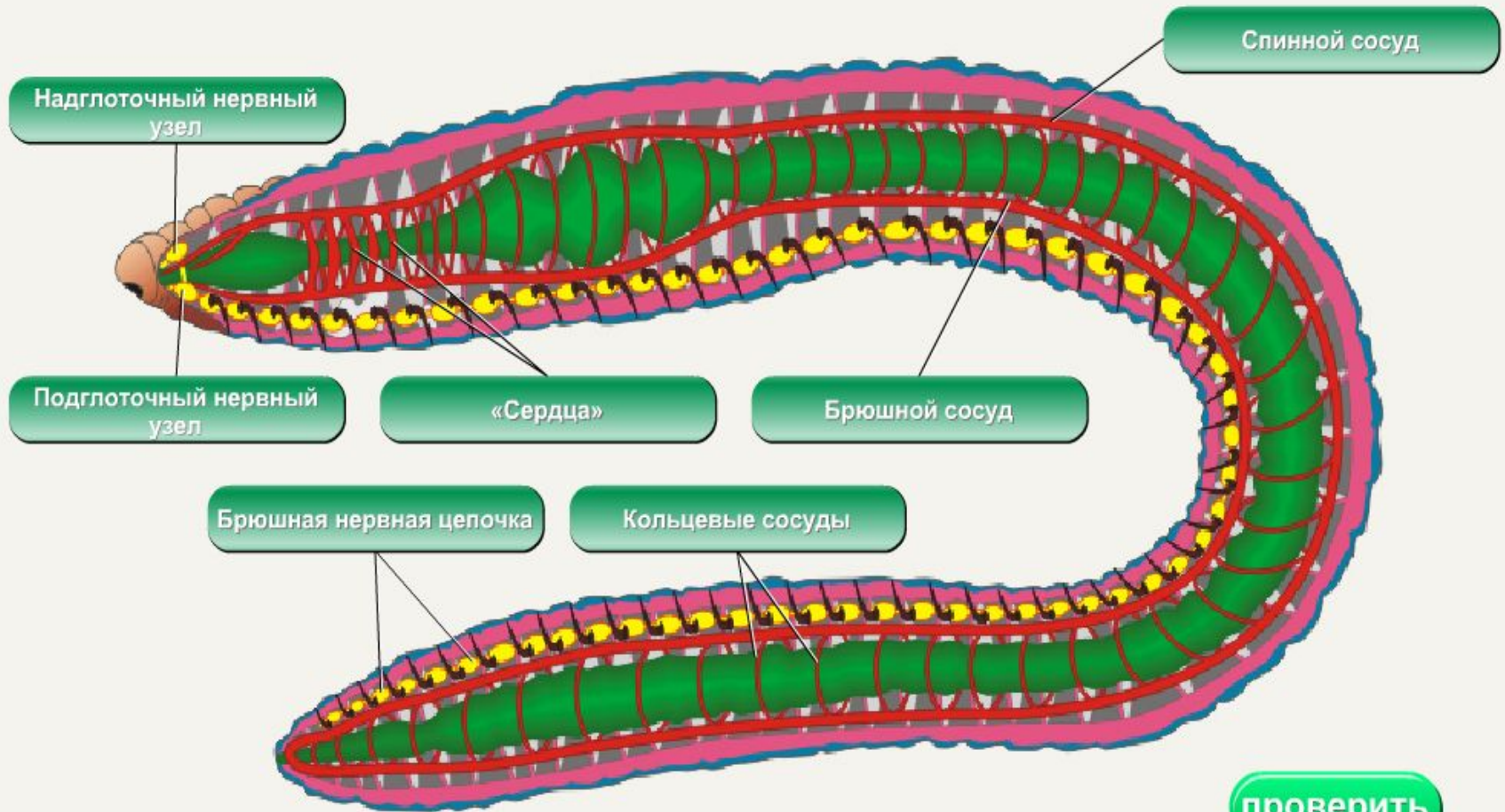


Трубочник

# Внешнее строение дождевого червя

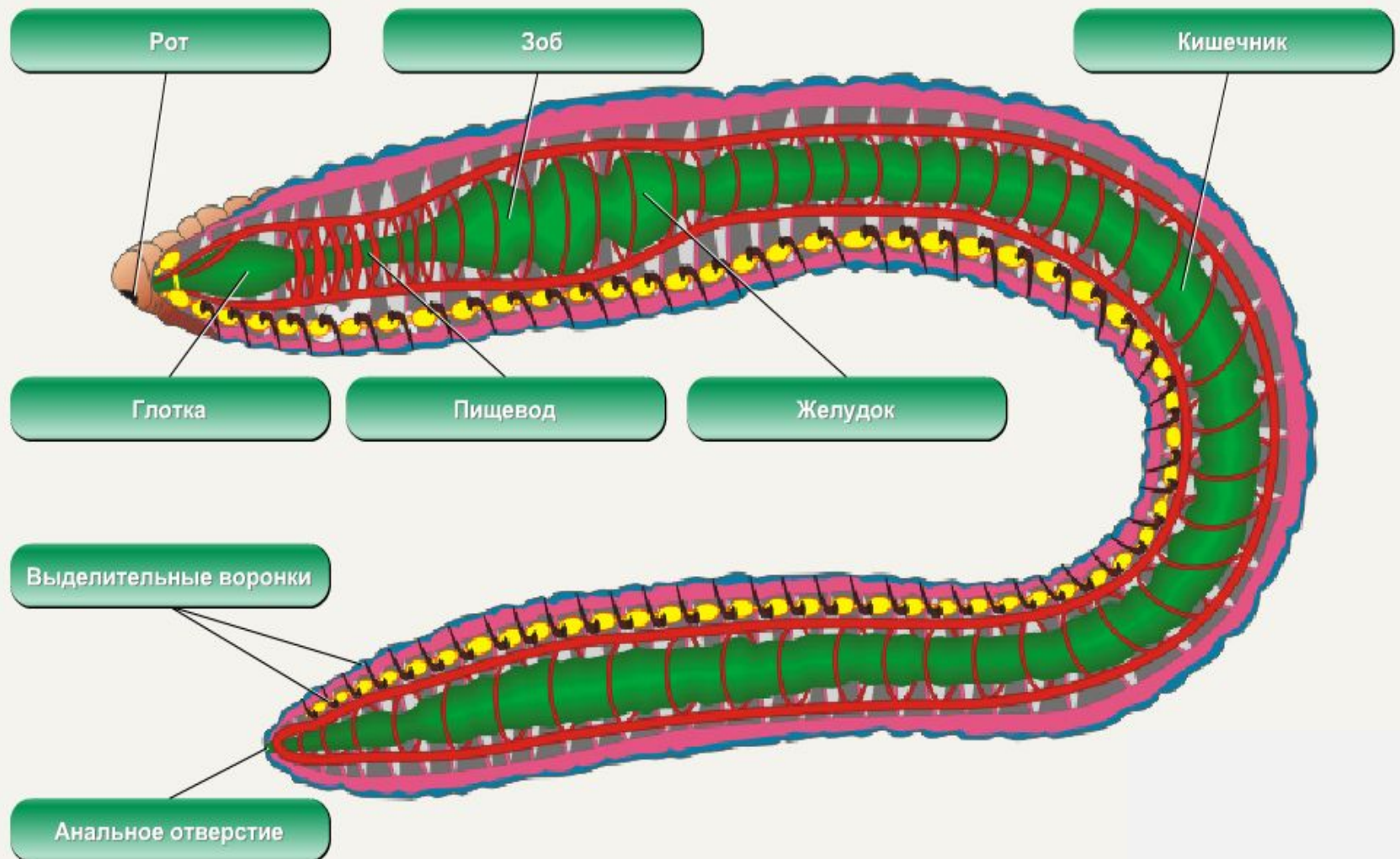


# Кровеносная и нервная системы



[проверить](#)

## Пищеварительная и выделительная системы



# Многощетинковые

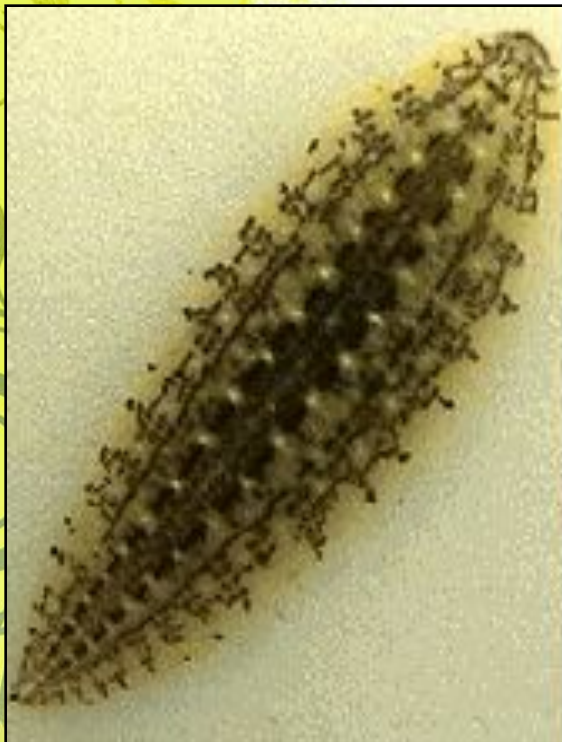


Нереида



Нереис

# Пиявки



Улитковая пиявка



Медицинская пиявка