



НЕОЛИТ



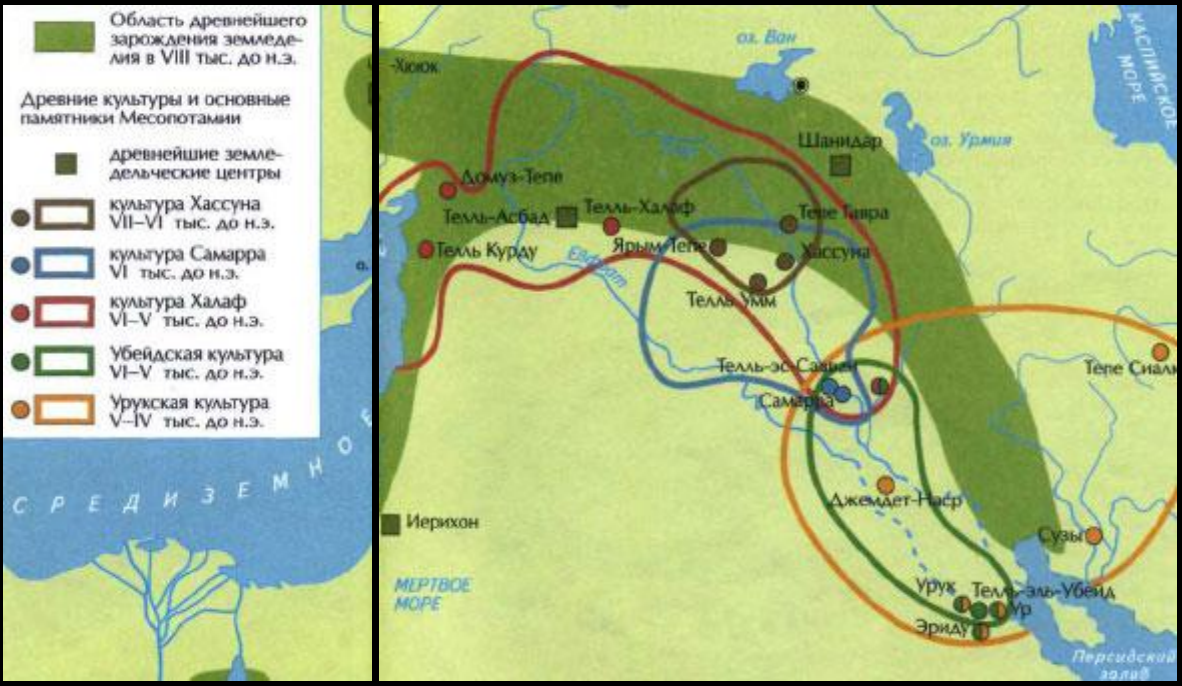
«Неолитическая революция»

- Гарольд Чайлд (1925) - «процесс возникновения самодостаточных обществ, производящих продукты питания» (теория оазисов)
- Роберт Брейдвуд – гипотеза «манипуляций»
- Карл Соэр, Люис Бинфорд - «экологическая теория»
- Кент Флэнери – механизмы перехода к земледелию

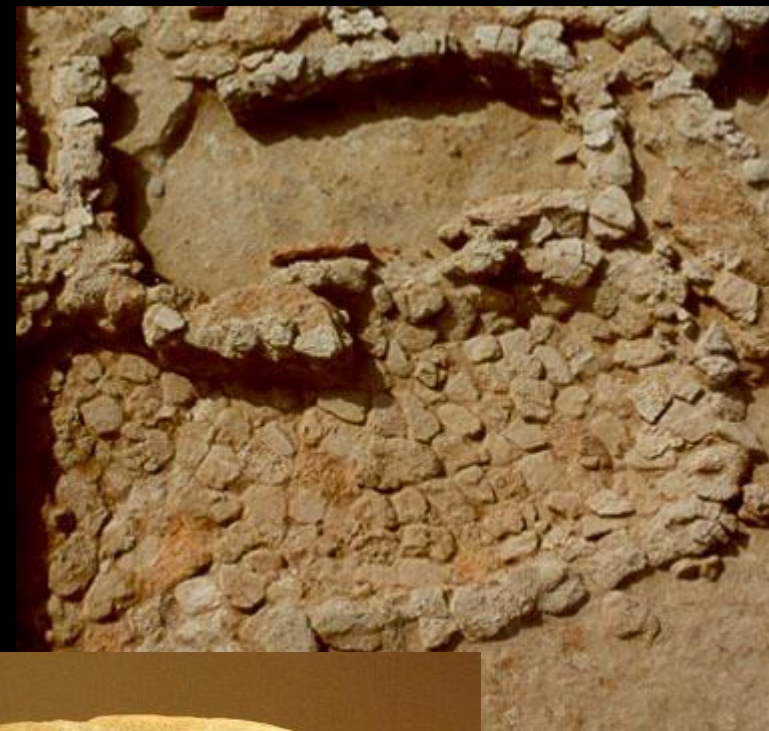
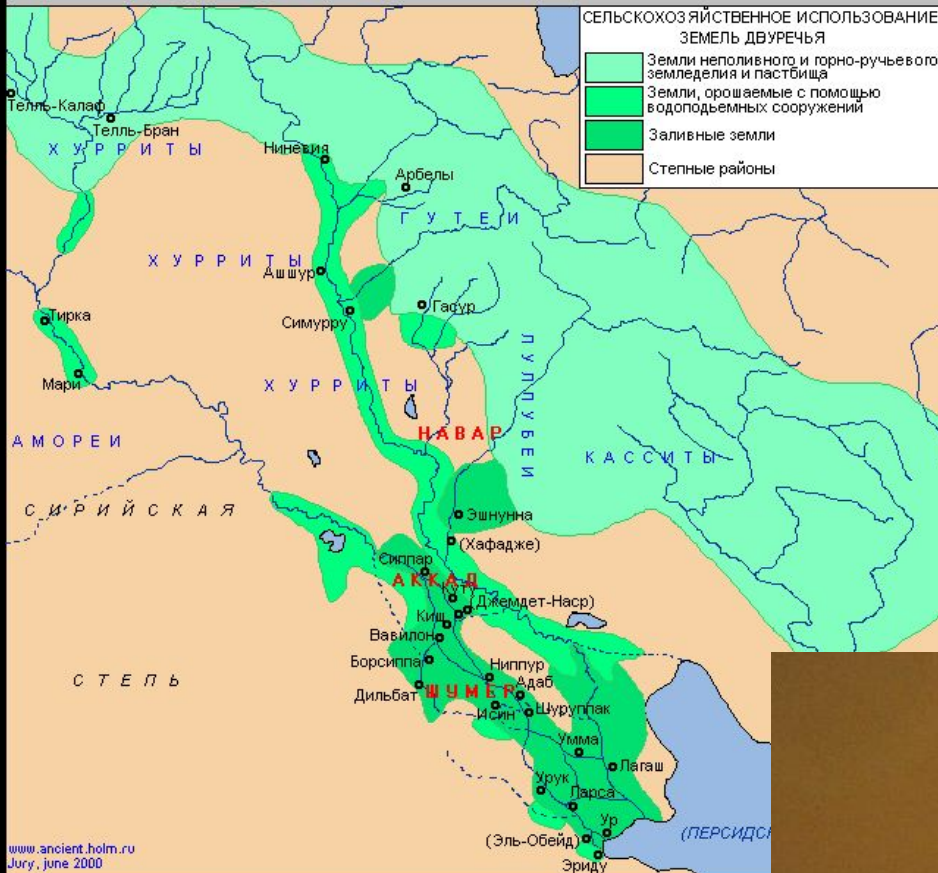
Причины перехода к земледелию:

- Климатические изменения.
- Вымирание диких животных в результате интенсивности охоты.
- Естественный переход к бессознательной селекции окружающих растений.
- Нестабильность охотничьего и собирательского хозяйства. Присваивающее хозяйство не дает гарантии выживаемости, появляется стимул к поиску новых источников пищи (экономический стимул).
- Демографические причины (рост населения и высокая плотность, затруднявшая дальнейший рост населения на основе сохранения традиционных форм получения пищевой продукции.).
- Факторы человеческого общества (достаточно высокий уровень техники).
- Наличие высокоразвитой хозяйственной системы, направленной на присвоение продуктов питания.
- Зачатки положительных знаний.





ДВУРЕЧЬЕ В IV - III ТЫСЯЧЕЛЕТИЯХ ДО Н.Э.



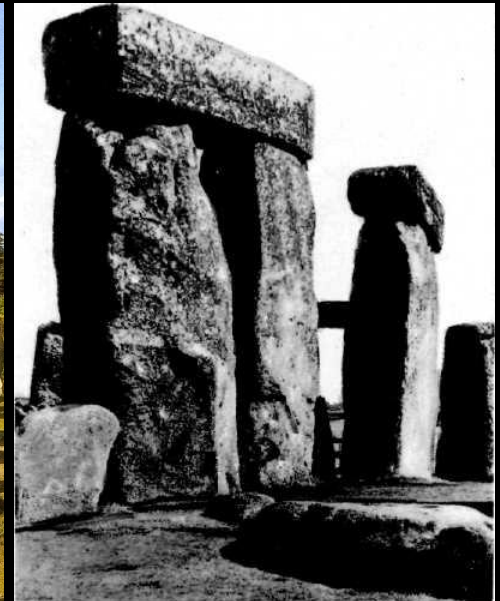
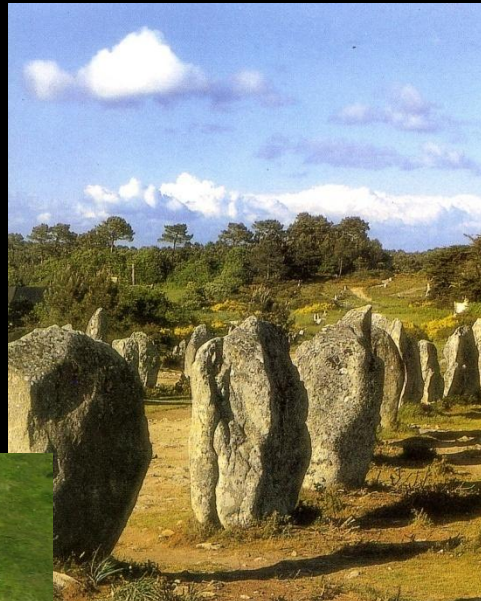
● Важнейшие города
○ Племена

Примечание. В виду неустойчивости русел, течения рек и каналов в части долины Тигра и Евфрата указано приблизительно.



Чатал-Хююк, Турция



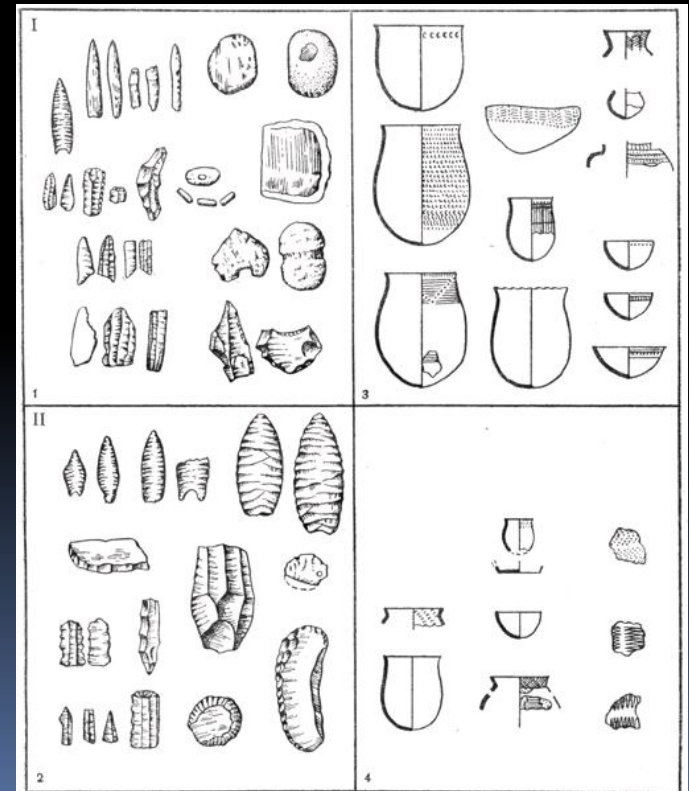


Менгиры Дольмены Кромлехи

<https://yandex.ru/video/search?filmId=gZmwO1MfUXI&text=%D0%B3%D0%B5%D0%B1%D0%B5%D0%BA%D0%BB%D0%B8-%D1%82%D0%B5%D0%BF%D0%B5>

Неолит Средней Азии

- Джейтунская культура
- Гиссарская культура
- Кельтиминарская культурная общность



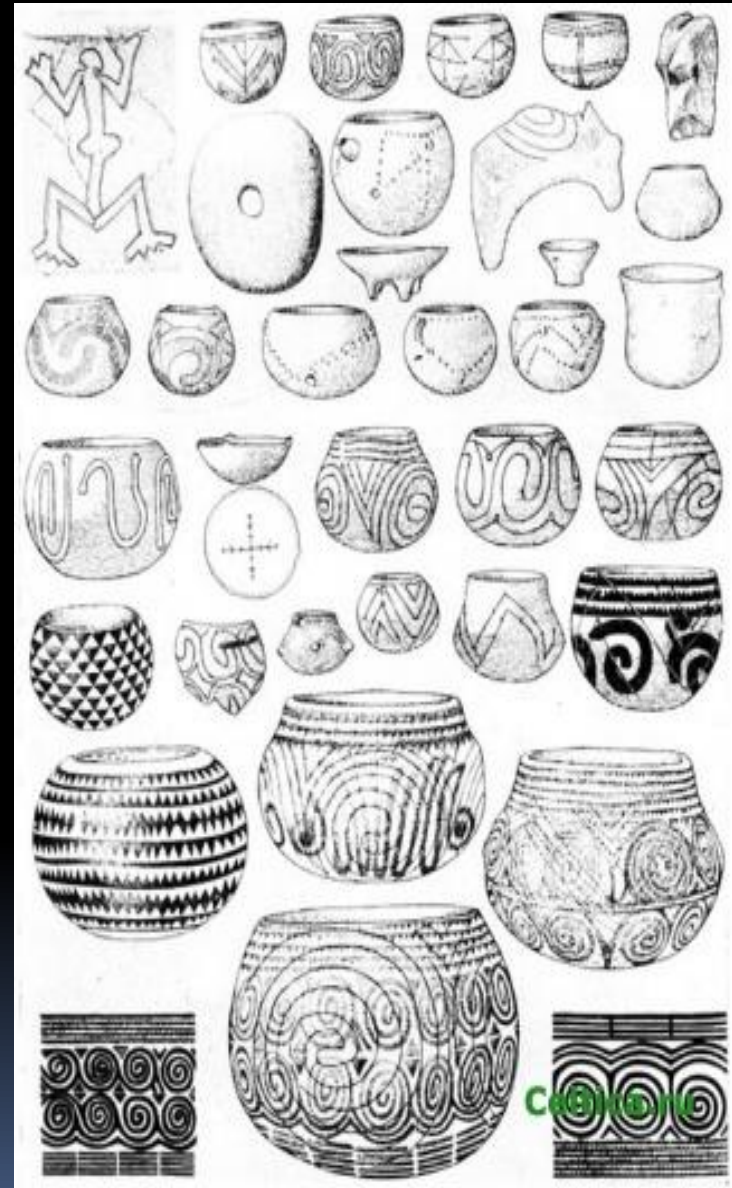
Неолит Европы



Legend:

Map shows only Neolithic cultures

- Western Aborigin cultures
- Eastern Aborigin culture
- Old Balcanic cultures (derived from Sesklo)
- DANUBIAN NEOLITHIC
- MEDITERRANEAN NEOLITHIC
- Andalusian Neolithic
- Greek Neolithic
- Culture of Hamangia
- Cultures of black & grey pottery
- Hybrid cultures influenced by the previous ones
- SW Asian Neolithic cultures
- Comb Ceramic cultures





Сосуд с ямочно-ребристым орнаментом.
Керамика. Неолит. Муляж

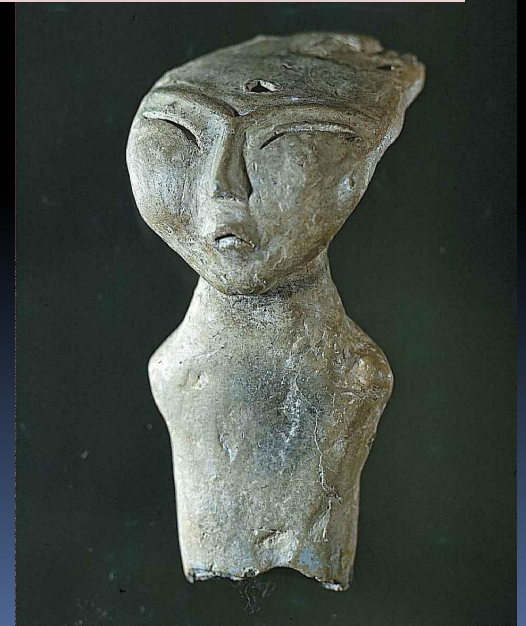
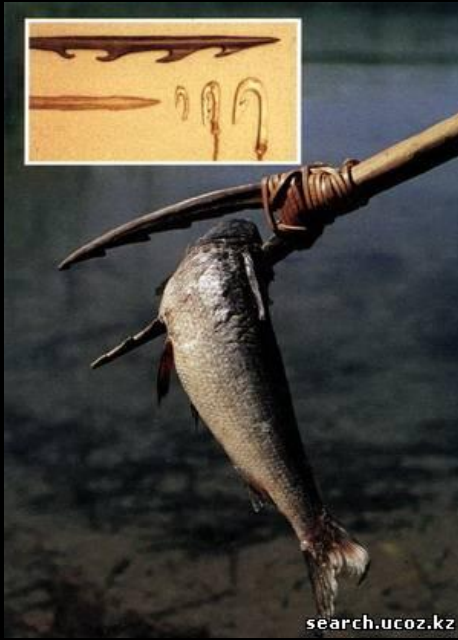
ДЗЕМОН

(14-18 в. до н.э.)



ДЗЕМОН
созданы
аппроксимаций
ого искусства
эпифанта,
ими,
неолитической
Дземон
лого языка
мографии





Культура ямочно-гребенчатой керамики
Кельтиминарская
Китайская
Громатухинская
Осиповская
Усть-Каренгская
Сылахская

