

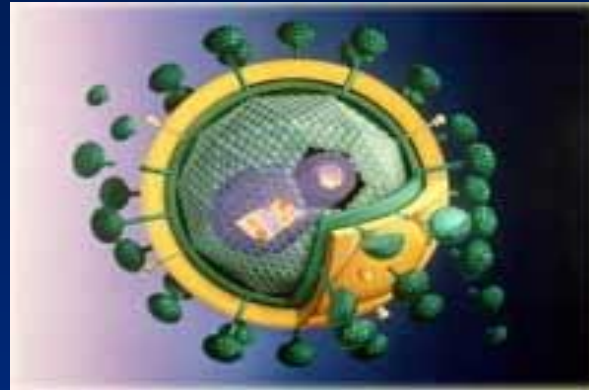
**ГКУЗ Ленинградской области «Центр по профилактике и борьбе со СПИД и др. инфекционными заболеваниями»**

***«Ликбез  
на тему ВИЧ/СПИД»***



# Что это такое?

- В - вирус
- И - иммунодефицита
- Ч - человека
  
- С - синдром
- П - приобретенного
- И - иммунного
- Д – дефицита



# КТО ОТКРЫЛ ВИЧ?

Люк Монтанье



Роберт Галло





ВИЧ → ВИЧ-инфекция → СПИД

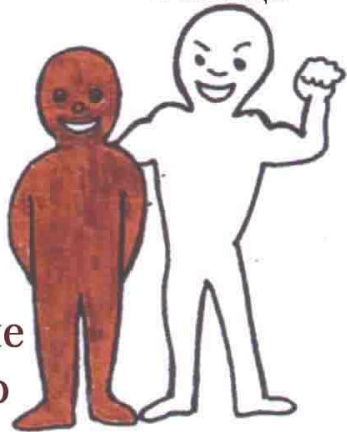
При попадании **вируса** в организм, у человека развивается заболевание **ВИЧ-инфекция**.

А **СПИД** – это конечная стадия **ВИЧ-инфекции**.

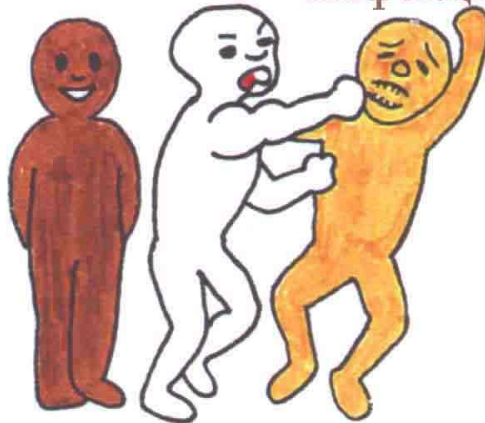
# Иммунная система организма

белые кровяные  
тельца

наше  
тело



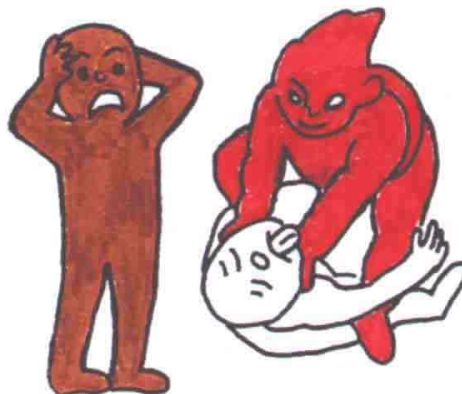
слабая  
инфекция



сильная  
инфекция



ВИЧ



ВИЧ уничтожает  
иммунную систему



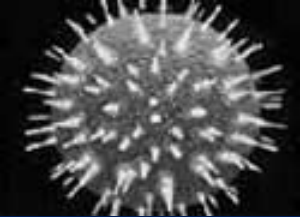
организм незащищен  
от простых инфекций

# История развития ВИЧ/СПИДа

- Впервые мир узнал о ВИЧ/СПИДе в 1981 году. В 1983 году был выявлен возбудитель этого состояния
- Африканский континент – США – Европа - **РОССИЯ** : так эпидемия превратилась в пандемию
- Первый в России был зарегистрирован в 1987г. Это был москвич, который долгое время работал в Африке.







# *ВИЧ/СПИД в мире*

- **Более 60 млн. ВИЧ-инфицированных**
- **15 млн. (37,5%) заразились ВИЧ в последние два года**
- **30 млн. погибло от СПИДа**
- **Ежедневно происходит заражение 14 тыс. человек**





# Молодежь и ВИЧ/СПИД

Каждую минуту ВИЧ получают  
5 человек в возрасте от 15 до 24 лет.

В Ленинградской области каждый  
день инфицируются ВИЧ- 4 человека

В России 3 тысячи детей живут с ВИЧ



Зараженные люди,  
о которых знаем  
40 миллионов

Не бойся, это только  
несколько ветвей

Зараженные люди,  
о которых не знаем  
400 миллионов





**Вирус находится в жидкой среде организма, но передаётся только через:**



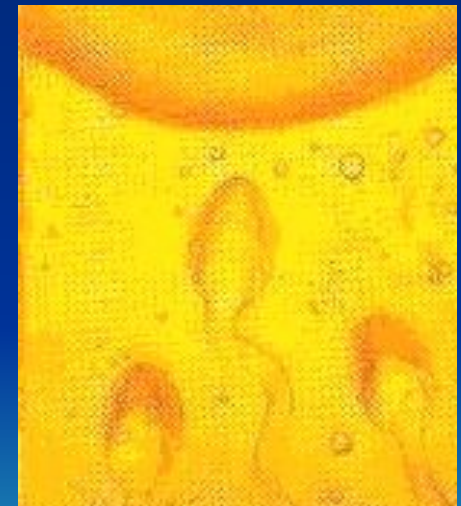
**Кровь**



**Материнское  
молоко**



**Секреты  
половых  
органов**





# Основные пути передачи ВИЧ

✓ ЧЕРЕЗ КРОВЬ

✓ ПОЛОВОЙ

✓ ОТ МАТЕРИ  
К РЕБЕНКУ



# ЧЕРЕЗ КРОВЬ



**В 1 капле крови – до 10 тыс. инфицирующих доз**







# ЧЕРЕЗ КРОВЬ



**В 1 капле крови – до 10 тыс. инфицирующих доз**



TATTOO.BY



С начала 1990-х  
годов началась  
эпидемия  
наркопотребления  
в России







# ПОЛОВОЙ





# от матери к ребенку

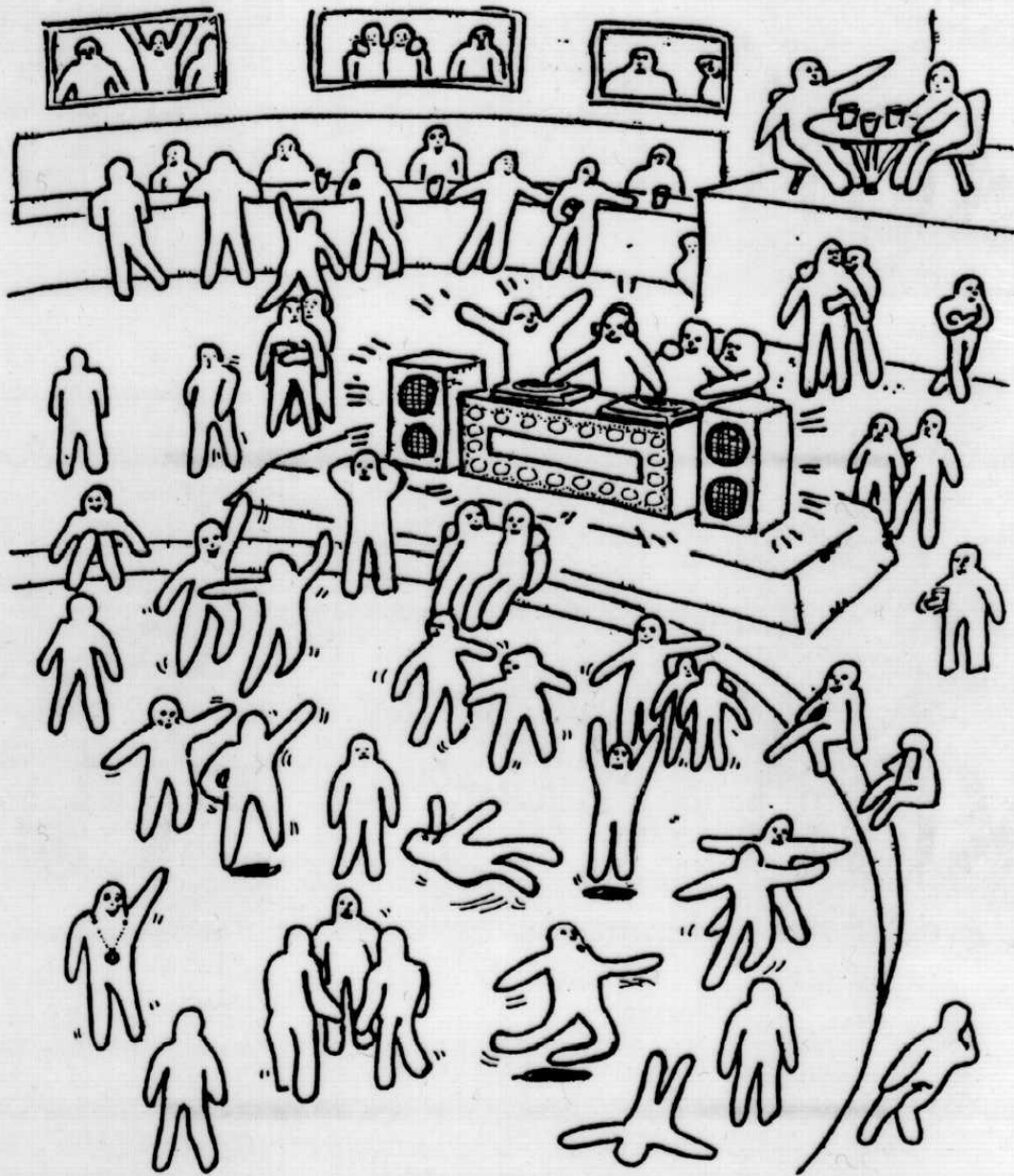




## **ВИЧ не передаётся:**

- При рукопожатиях или объятиях;
- Через пот или слёзы;
- При кашле и чихании;
- При использовании общей посуды или постельного белья;
- При использовании общих ванны и унитаза;
- При совместных занятиях спортом;
- В общественном транспорте;
- Через животных или при укусах насекомых.





**ВИЧ на дискотеке**

Вирус ВИЧ скрывается в людях, которые выглядят здоровыми, как и вы, но на самом деле, они могут быть заражены вирусом ВИЧ. Вы не узнаете об этом по его виду!

# Начальные проявления ВИЧ

С момента заражения ВИЧ-инфекцией до развития СПИДа может пройти от 3 до 12 лет.

В первые несколько лет после заражения **положительный тест** может быть единственным указателем на наличие в организме ВИЧ-инфекции

До этого времени инфицированный человек хорошо себя чувствует, выглядит здоровым и может передавать вирус другим людям.





# ТЕСТИРОВАНИЕ

Тестирование – это единственный способ узнать, не заразился ли ты ВИЧ.







# ТЕСТИРОВАНИЕ



- Ранняя диагностика и своевременное лечение позволят сохранить здоровье;
- Тестирование на ВИЧ проводится **бесплатно** для граждан РФ в любом лечебном учреждении;
- Тест на ВИЧ/СПИД можно сдать **анонимно**;
- Тестирование на ВИЧ должно проводиться не раньше, чем через **3-6 месяцев** после предполагаемого момента заражения.



# Общая профилактика

Нужно помнить, что поможет избежать инфицирования ВИЧ-инфекцией:

отказ от инъекционных наркотиков



использование

презервативов при всех сексуальных контактах



# ВИЧ – это убийца!

**Он не выбирает своих жертв. Ему всё -равно реперы вы или брейкеры; черные вы, или белые, молодые или старые, красивые или не очень, бедные или богатые. Куда он приходит, туда позже приходит смерть...**





# Правила безопасного сексуального поведения (БСП)

- **Воздержание** – это не «детство», не «патология» и «не глупость». Это разумное взрослое желание взять время на размышление. Секс – не единственная возможность проявления любви.
- **Верность.** Необходимо хранить верность своему партнеру. Чем реже мы меняем половых партнеров, тем ниже риск заражения ВИЧ/СПИД и другими ИППП.
- **Забота о своем здоровье.** Прежде чем вступать в сексуальные отношения – партнерам следует пройти медицинское обследование на ИППП, включая ВИЧ. И в дальнейшем повторять его регулярно.

# «Узнай больше. Будь уверен!»



**ГКУЗ Ленинградский областной Центр  
по профилактике и лечению ВИЧ-  
инфекции**

**8(812)456 08 62, 8(911)927 6568, 8(911)927 6569**

**[WWW.LENOBLSPID.RU](http://WWW.LENOBLSPID.RU)**