

# Палітычнае становішча БЕЛАРУСІ.

Андрыянчык

Ніла Іванаўна, сш№209

1.Змены ў сацыяльна- палітычным становішчы насельніцтва  
беларускіх зямель слайды 1-14.

2. Вызваленчы рух.Палітыка царызма на Беларусі слайды 14-22.

3Стан Рэчы Паспалітай.

4 Падзелы Р.П.

5 Карта падзелаў РП

6 Органы улады.

7-12Стан насельніцтва.

13Стан царквы.

14Палітыка-эканамічныя змены.

15Вызваленчы рух на Беларусі.

16Нацыянальна-вызваленчы рух/схема

17Паўстанне 1830-31г-прычыны.

18Паўстанне 1830-31г- плыні

19Паўстанне 1830-31г-вынікі.

20Паўствнне 1830-31г- прычыны паражэння

21Змены ў палітыцы царызма на Беларусі.

22.Палітыка русіфікацыі

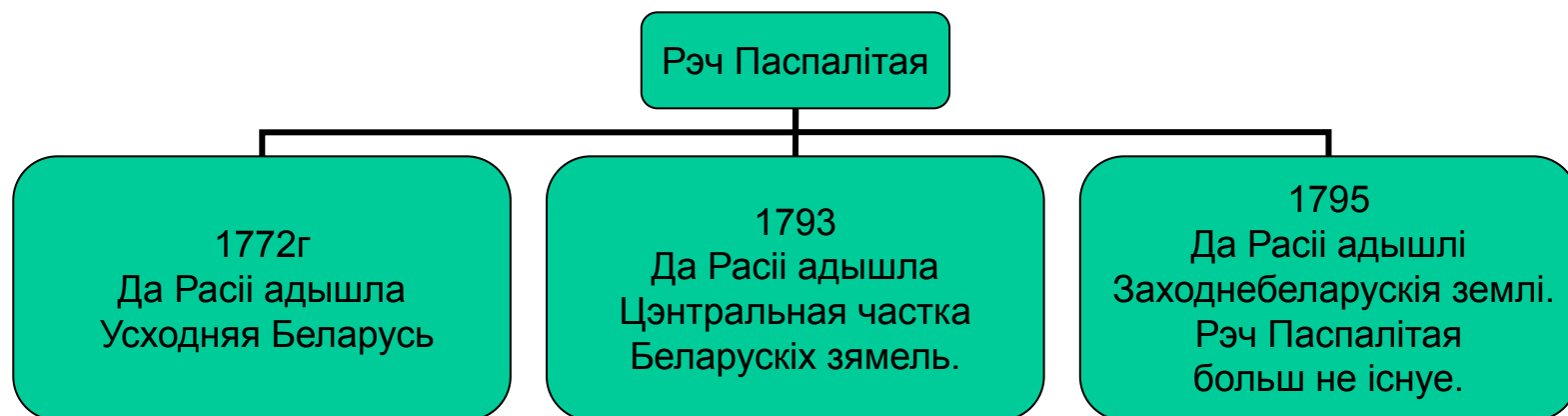


# Стан Рэчы Паспалітай.

- Пазнаемцся: Апошні кароль Рэчы Паспалітай Станіслаў Аўгуст Панятоўскі - пры ім слабасць каралеўскай улады і ўсеўладдзе магнатаў і шляхты прывялі да знішчэння краіны, да падзелаў РП.



# Падзелы Рэчы Паспалітай.



# Карта падзелаў РП



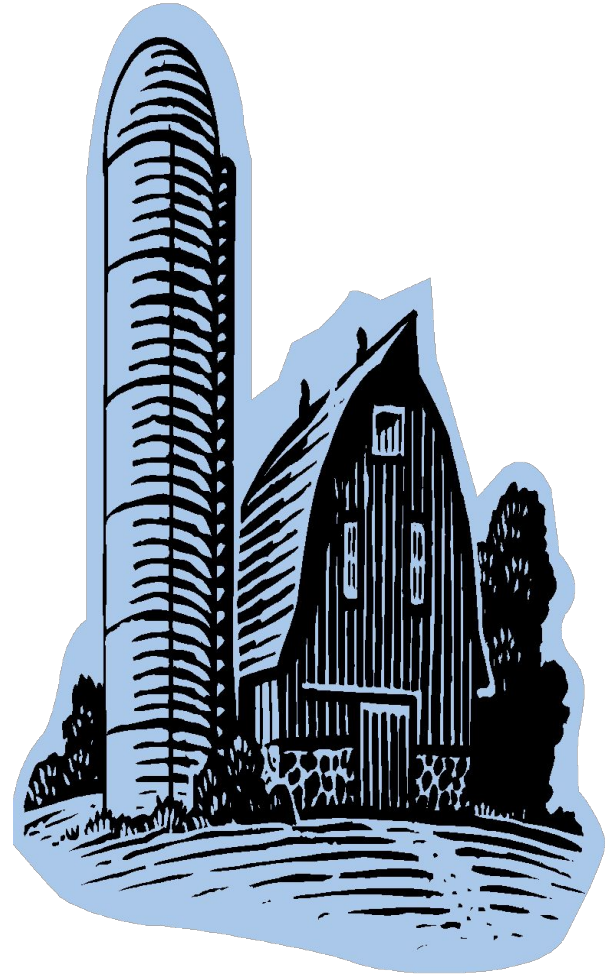
# Органы улады.

(ацаніце, чым адрозніваюцца)

15-18ст. Рэч Паспалітая	18-пач.19ст РП у складзе Расіі
Гасудар Выканаўчая улада	Імператар Заканадаўчая улада
парламент Заканадаўчая улада.	міністры Генерал-губернатары Выканаўчая улада
сойм Заканадаўчая улада	паватовыя камісары выканаўчая улада

# Стан насельніцтва.

- Прысяга абяззковая для усіх жыхароў РП.
- Не прысягнуў-прадавай маемасць і за мяжу(3 мес.)
- Не прадаў-маемасць уласнасць дзяржавы.



# Стан насельніцтва.

- Магнаты- шляхта прысяга  
– пазбаўлены праў на утрыманне войска і крэпасцей.
- -пазбаўлены праў на созыў сойма і канфедэрацыі.



. Як вы лічыце, што такія мерапрыемствы давалі Расіі.





## **1. Расія падпарадкоўвала сябе шляхту, змяня паўфеадальныя анархічныя правы новымі.**

**Новыя правы спрыялі цэнтралізацыі краіны, ураўнівалі у правах з расійскім дваранствам, стваралі умовы для капіталістычнага развіцця**

**2. Шляхта, незадаволеная абмежаваннем правоў, прымуsoвай цэнтралізацыяй улады, мела апазіцыйнай настрой, пад уплывам нацыянальна вызваленчага руху у Еўропе марыла аб аднаўленні РП**



- Для сялян былі падаткавыя ільготы, але за змены ў форме падатка/падымны-падушны гэта не адчувалася. Ільготы павінны былі палепшыць стан сялян, стварыць умовы для капіталістычнага развіцця, але гэтага не адбылося. Раздача дзяржаўных зямель рускім землеўладальнікам і уплата падатка сярэбром а не асігнацыямі стан жыцця сялян не змяніў



# Яўрэі

- 23 чэрвеня 1794г  
ўстаноўлена “мяжа  
яўрэйскай аселасці”
- Яны маглі жыць  
толькі у гарадах .
- Падаткі –павялічаны  
ў два разы.

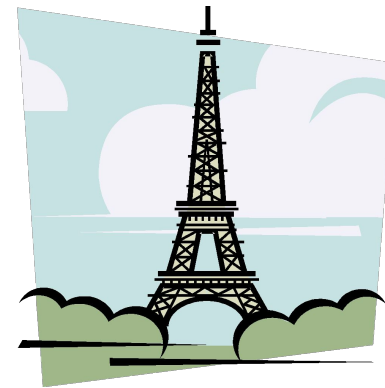


# Гаражане



- Выбарныя органы кіравання: дума на чале з галавой,
- Скасоўваліся юрыдыкі

- Падзяляліся на 6 разрадаў: грамадзяне, купцы, госці, цэхавыя, абывацелі,
- пасадскія



# Прыгонныя сяляне

- Колькасць прыгонных сялян павялічана (падумаіце, з-за чаго.)



- Уводзіцца рэкруцкая сістэма, падаткі часова зніжаны (як вы лічыце — чаму?)



# Стан царквы.

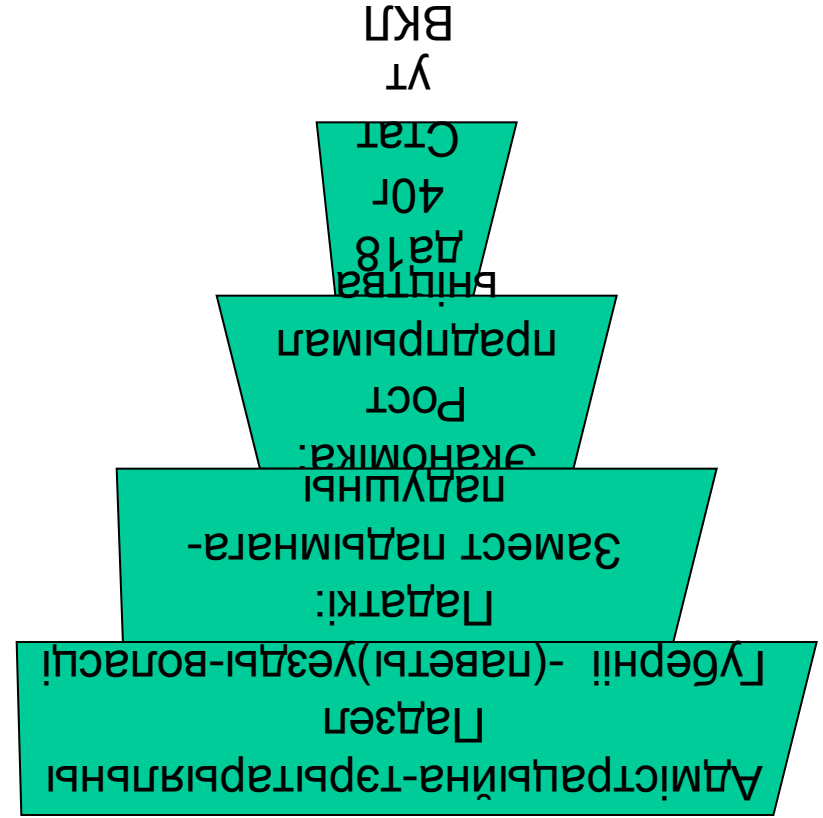
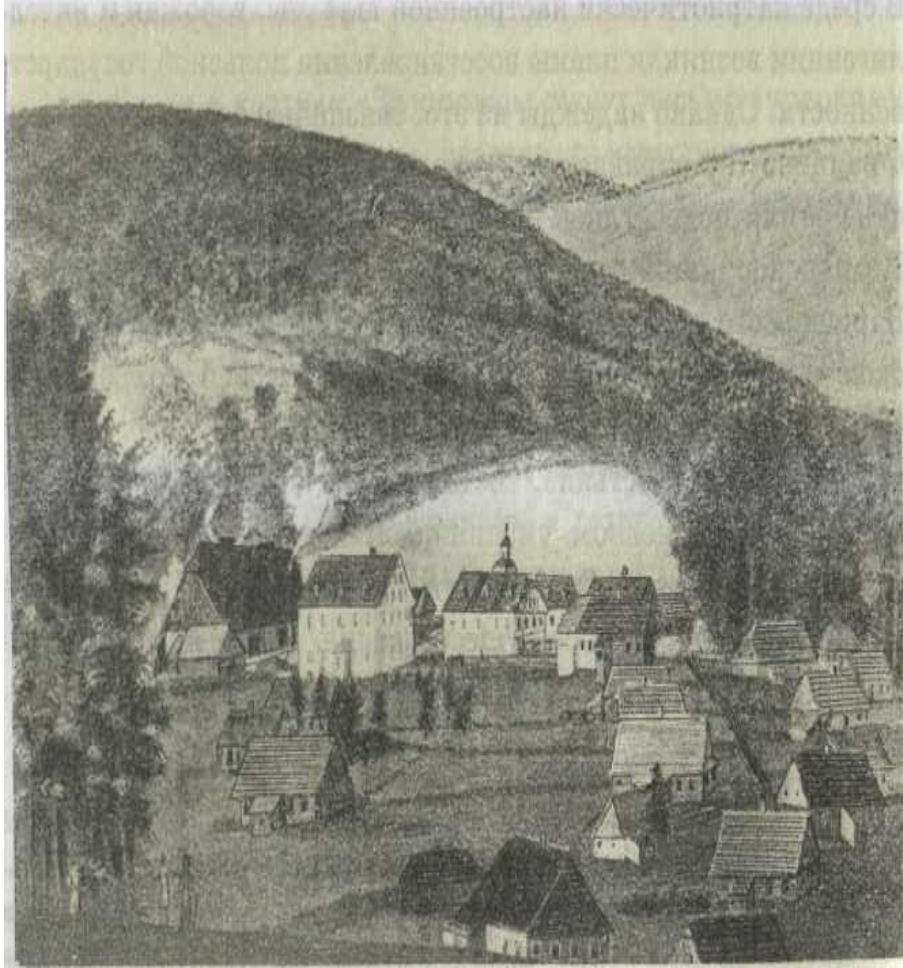
Царква  
к. 18-  
пач. 19ст.

Праваслаўная царква  
Пануючы стан  
Дзяржаўная падтрымка

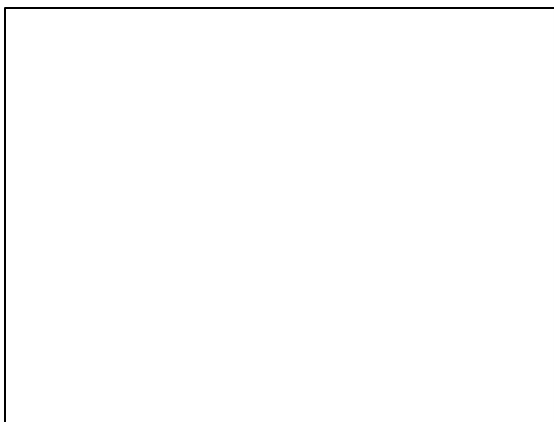
Каталіцкая царква  
Збаронена схіляць  
праваслаўных у каталіцызм  
02.1774г  
Утворана Беларуская  
каталіцкая епархія у  
Магілёве

Вуніцкая царква  
Вуніаты пераводзіліся  
гвалтоўна у праваслаўе

# Палітыка-эканамічныя змены. на лапучанай да Расіі зямлі

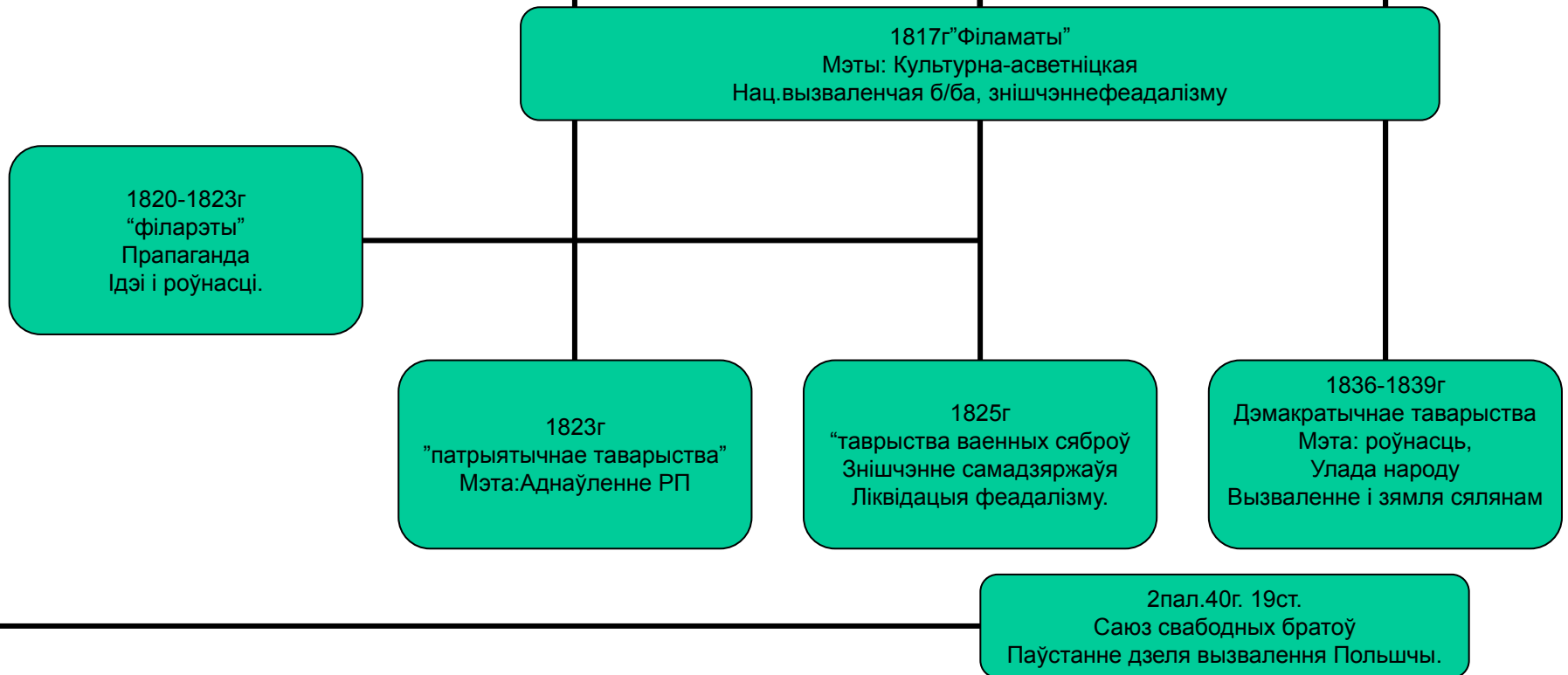


# Вызваленчы рух на Беларусі.



- Перш , чым знаеціца з вызваленчым рухам у пач. 19ст. Адкажыце на пытанне:
- Каму больш не падабаліся змены ў краіне к. 18 пач.19ст.? Чаму?

# Нацыянальна-вызваленчы рух





# Паўстанне 1830-1831г. Прычыны

Па рашэнню Венскага кангрэсу 1815г у Польшы  
Аўтаномнае каралеўства Польскае у складзе Расіі  
Вялікі князь-брат цара

Па кангрэсу у Польшы  
свая канстытуцыя,  
**але яе дзейнасць  
Расіей парушалася**

Па кангрэсу  
Польша мела права на дзейнасць  
Сойма-Расіей  
Дзейнасць абмяжовывалася

Па Кангрэсу  
Польша мела свае Войска-  
Расія  
Хацела адправіць яго на  
падаўленне рэвалюцыі  
ў Францыі і Бельгіі

# Паўстанне 1830-31г.

## ПЛЫНІ

- Шляхецка-рэвалюцыйная “Патрыятычны клуб;
- Узначаліваў Лялевель.

Салідарнасць з расійскім рухам (“за вашу і нашу свабоду”

Стаўка на буржуазна-дэмакратычныя пераўтварэнні

- Кансерватыўна-арыстакратычная
- Узначаліваў

Кн. Чартарыўскі.

Стаўка на аднаўленне РП



# Паўстанне 1830-31г:вынікі.



Взятие повстанцами арсенала в Варшаве в 1830 г. Худ. Ф. Х. Дитрих

Вынікі

Скасавана канстытуцыя  
1815г., армія, сойм.

Уведзены Расійскі  
тэрытарыяльны падзел  
Русіфікацыя

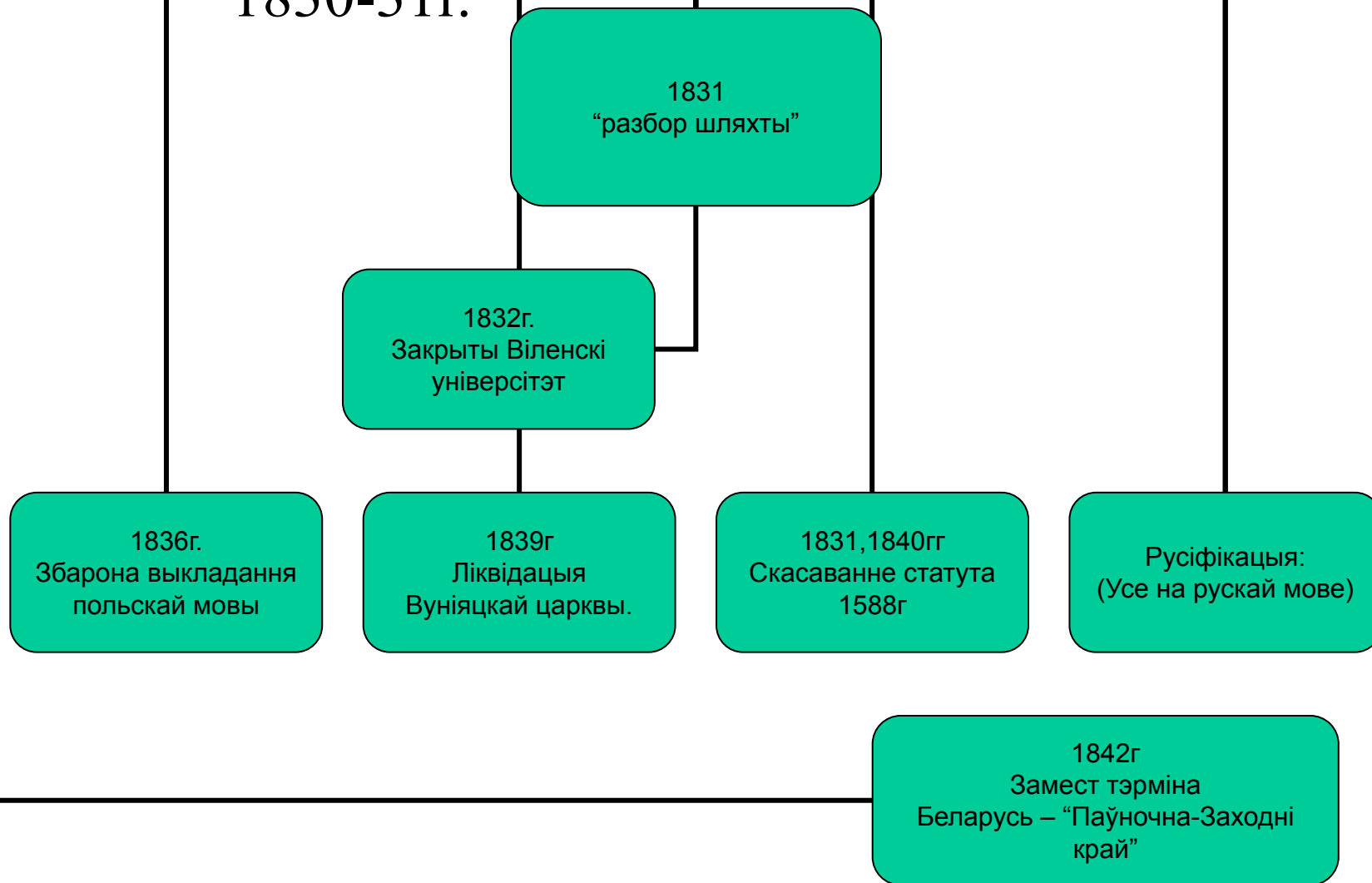
Выратавана французкая  
рэвалюцыя ад увода  
расійскіх войск.

# Прычына паражэння паўстання

- Сяляне не падтрымалі паўстанне, мэты паўстання сялянам былі не зразумелы.

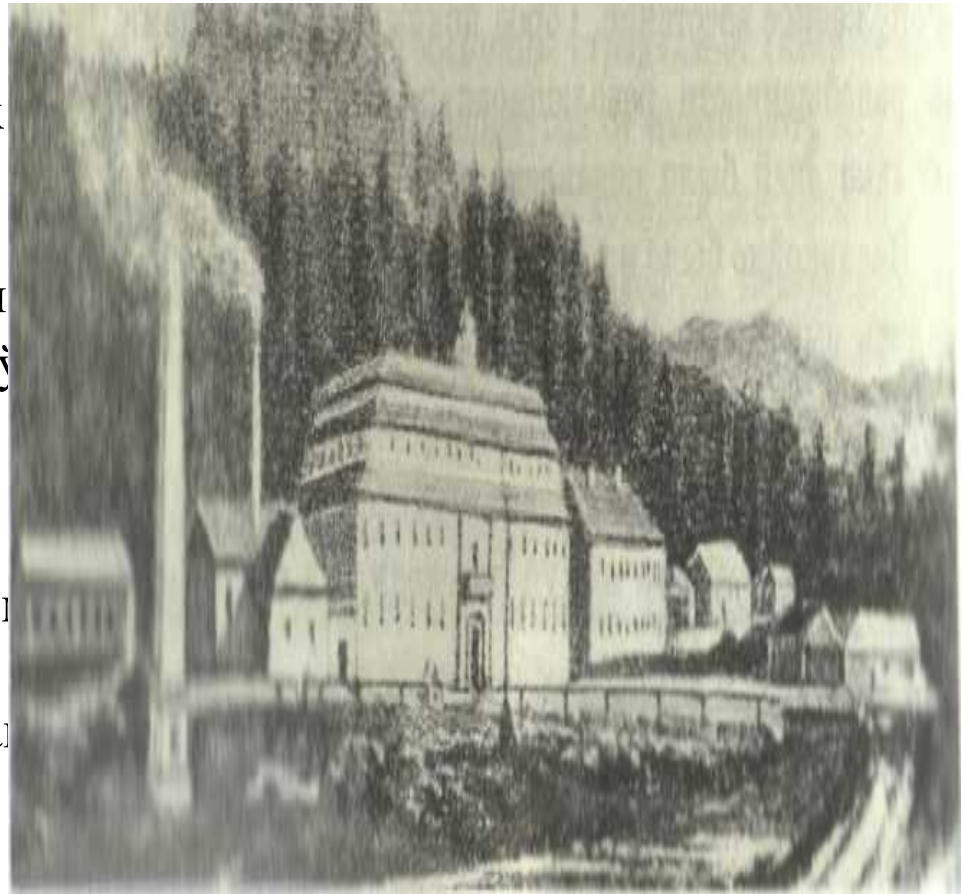


# Змены у палітыкі самадзяржаў'я пасля 1830-31г.



# Палітыка” русіфікацыя”

- 1831-1848г-Дзейнасць асобага камітэта па справах заходніх губерній
- Пашырэнне рускага памешчыцкага землеўладання
- Чыстка дзяржаўных устаноў прызначэнне чыноўнікаў рускага паходжання замест польскага
- “ Установа аб губерніях” усіх установам-расійскія назвы
- Руская мова замест польскага



# Палітычнае становішча БЕЛАРУСІ.

Андрыянчык

Ніла Іванаўна, сш№209