



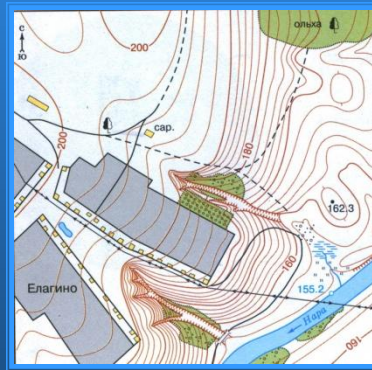
План местности



Понятие о плане местности.
Условные знаки



| | |
|--------------------------------|-----------------------|
| Здания (жилые и нежилые) | Горизонтали |
| Грунтовая (проселочная) дорога | •162.3 Отметки высот |
| Полевая дорога, тропа | Овраг |
| Река с отметкой уреза воды | Обрыв |
| Озеро, пруд | Лес лиственный |
| Кустарник | Болото |
| Луг | а 6 |
| | Пашня (а), огород (0) |

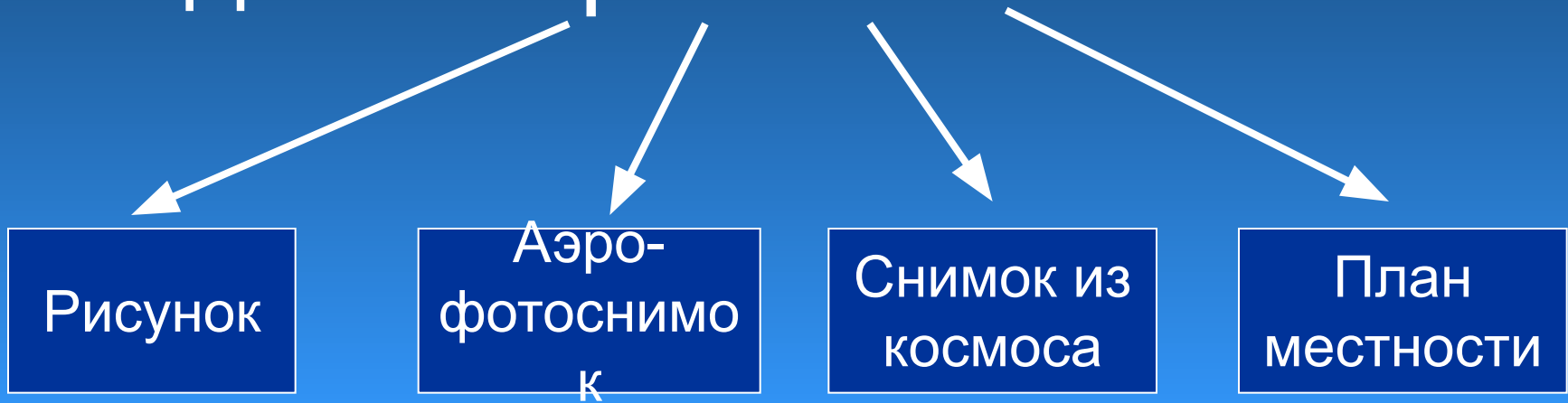


Значение изображений местности

- Строители
- Геологи
- Путешественники
- Сельское хозяйство
- Военные
- ...



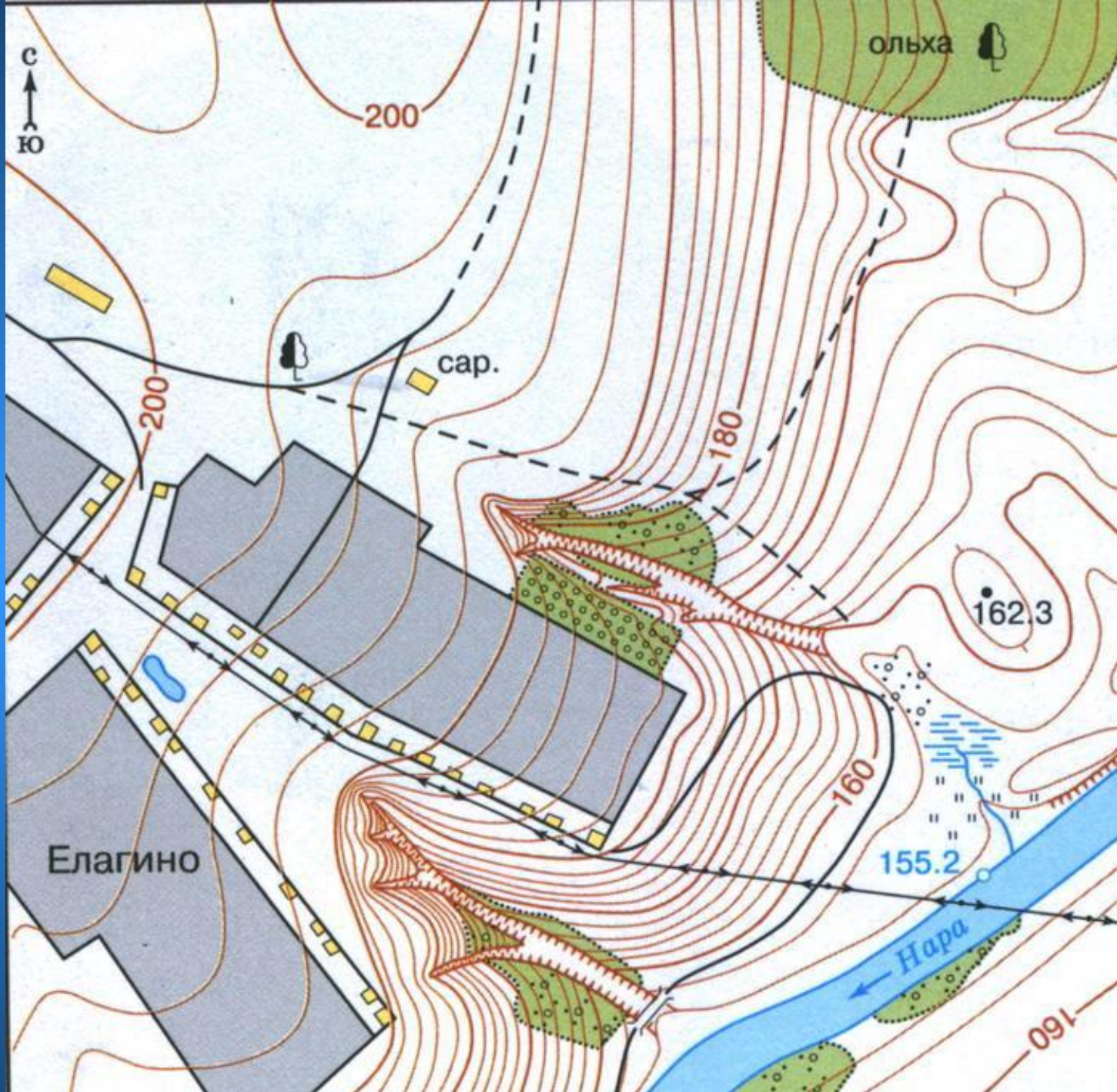
Виды изображений местности











Условные знаки



Здания (жилые и нежилые)



Грунтовая (проселочная) дорога



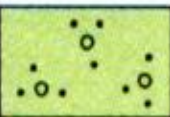
Полевая дорога, тропа



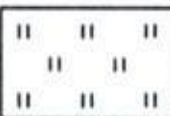
Река с отметкой уреза воды



Озеро, пруд



Кустарник



Луг



Горизонтали

• 162.3

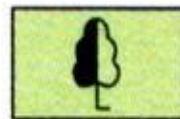
Отметки высот



Овраг



Обрыв



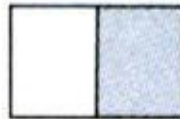
Лес лиственный



Болото

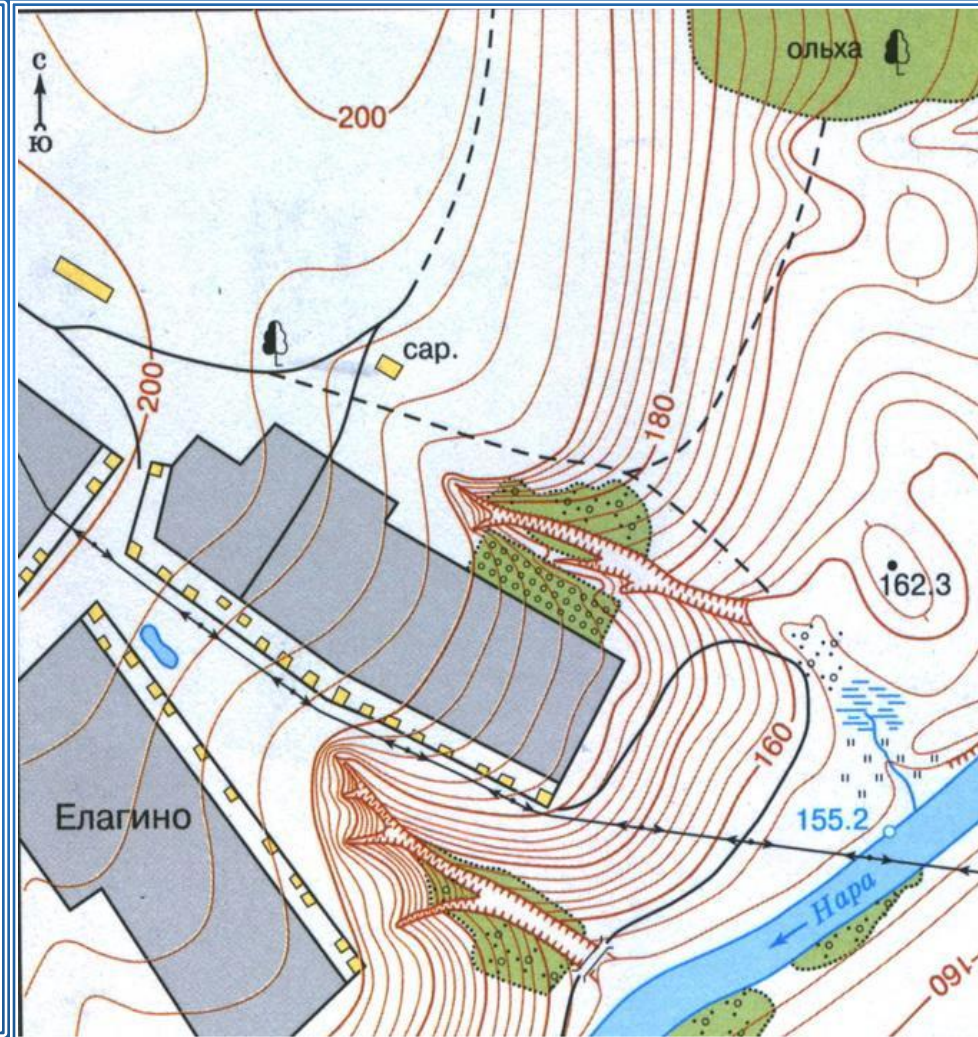
а

б



Пашня (а), огород (б)

Аэрофотоснимок и план местности



Сравните эти два изображения местности

Топографический план

**Топографический план
местности –
это изображение на плоскости
небольшого участка
земной поверхности
в уменьшенном виде
при помощи условных знаков.**



Домашнее задание

- § 4
- Нарисовать условные знаки в тетрадь. Выучить их.
- составить рассказ с их использованием

