

ЧЕРНОБЫЛЬСКАЯ трагедия



26

апреля

1986 год

ЧЕРНОБЫЛЬ расположен на
реке Припять недалеко от
города Киев



ЧЕРНОБЫЛЬСКАЯ АТОМНАЯ ЭЛЕКТРОСТАНЦИЯ

Что же произошло?



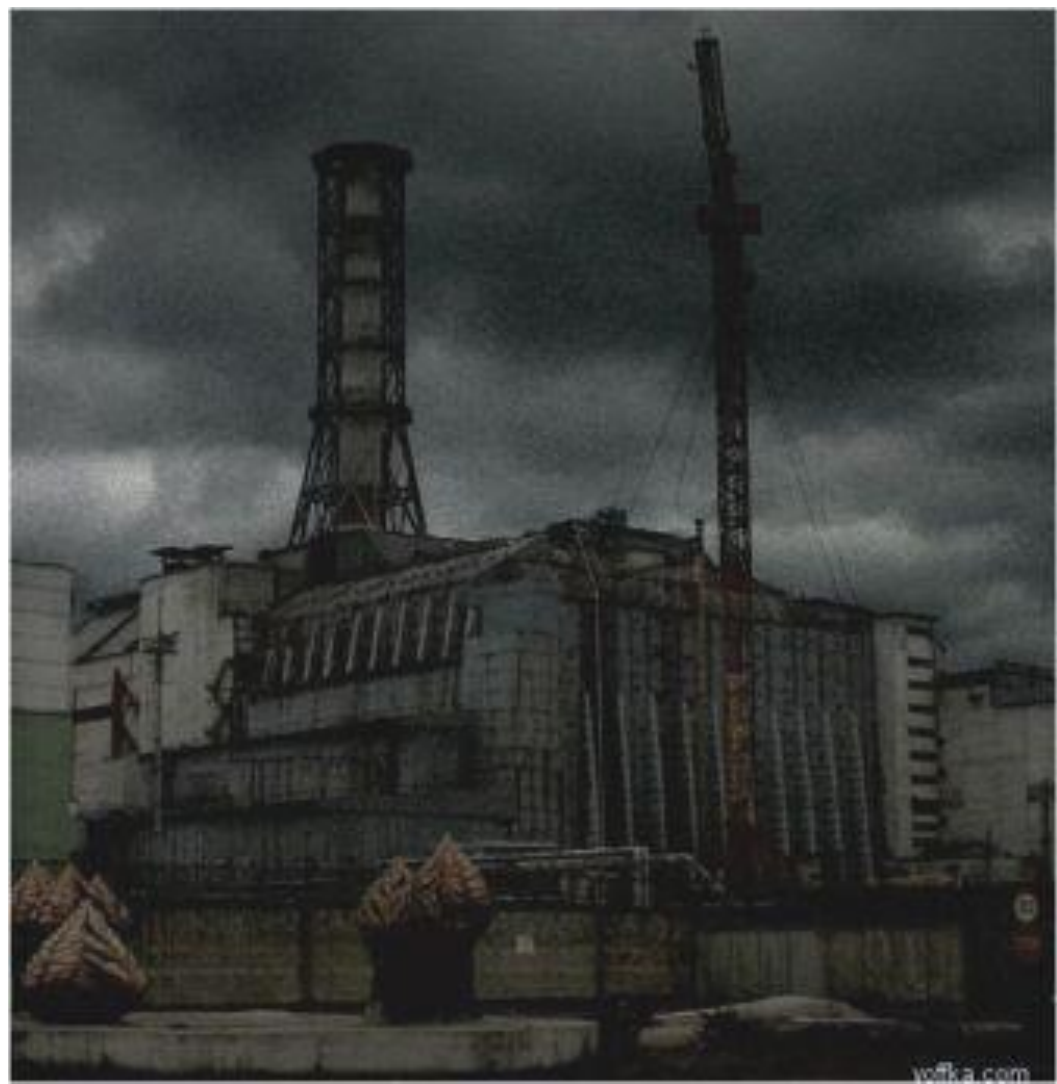
В 01ч 23мин в субботу

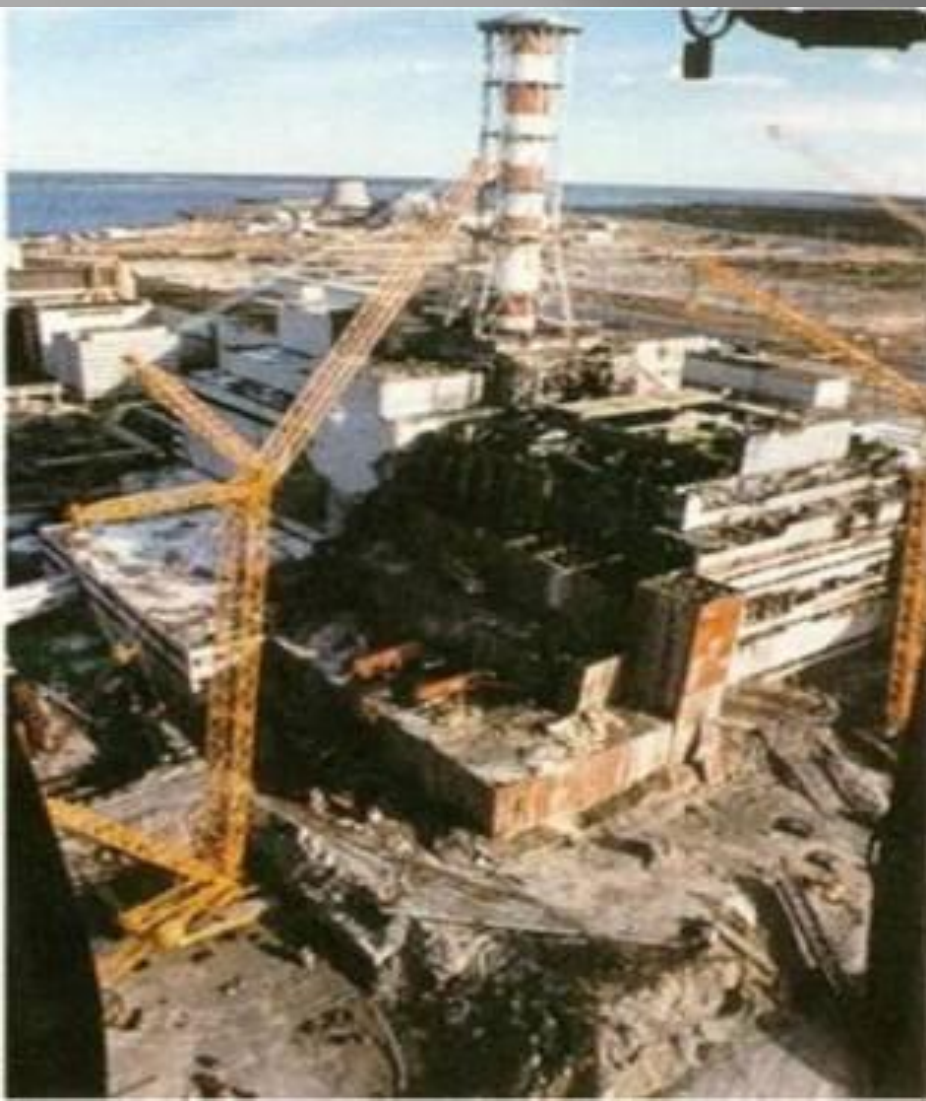
26 апреля 1986 года

на 4-м энергоблоке Чернобыльской
АЭС произошёл взрыв, который
полностью разрушил реактор.



Авария





Крышка реактора
после взрыва

Разрушение носило характер катастрофы, в окружающую среду было выброшено большое количество радиоактивных веществ.



Последствия аварии



Пожары



**Уровень радиации
вблизи ЧАЭС гораздо
выше нормы, это-
угроза всему живому!**



«РЫЖИЙ ЛЕС»



Лес под действием радиации
стал **жёлтым**.

ЭВАКУАЦИЯ



**Жителям пришлось
покинуть родные места**



ОПАСНАЯ ЗОНА



ЛИКВИДАЦИЯ ПОСЛЕДСТВИЙ АВАРИИ

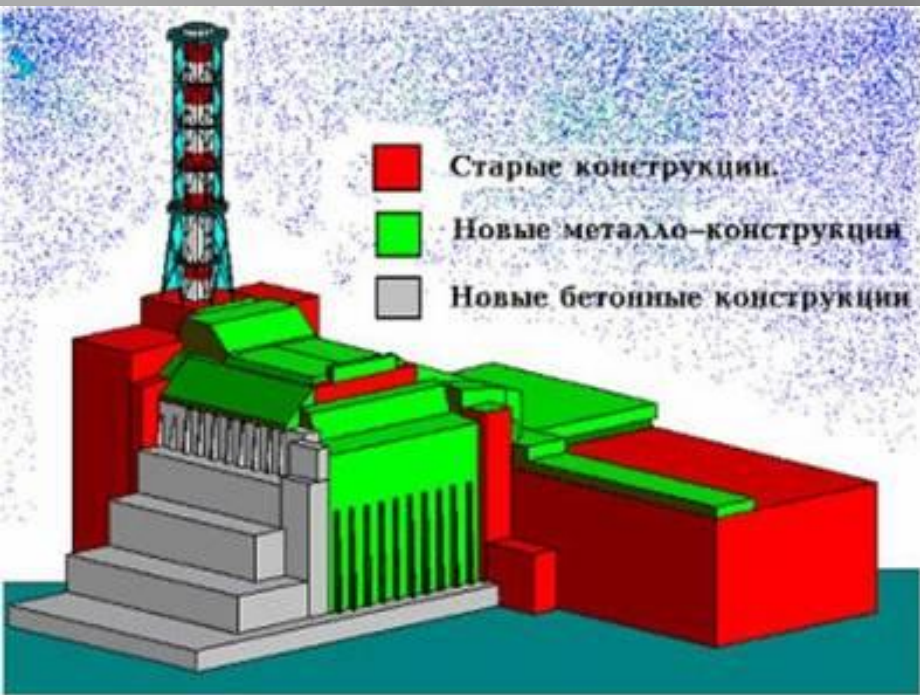


Тушение пожара



**Робот на ликвидации
последствий аварии**

Для того, чтоб обезопасить реактор, пришлось соорудить бетонный саркофаг



Загрязнённую территорию
нужно было очистить





Всю технику оставили на заражённой территории



Кладбище зараженной
техники

Дальнейшая судьба станции- запустение.



Памятник ликвидаторам



Значок
ликвидатора

Чернобыль сегодня- это город-призрак



Чернобыль - временное жилище для людей-ликвидаторов



Магазин в Чернобыле



Дом для вахтовых рабочих

В городе нет жителей, город заброшен.





Ресторан и магазин

Наступление природы на город



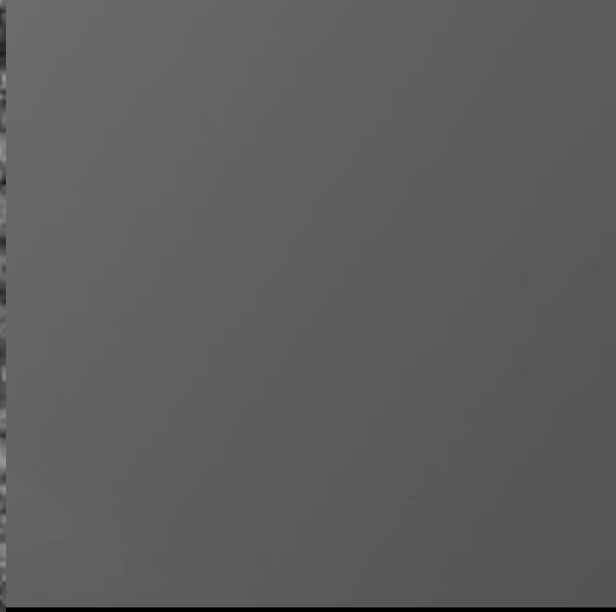
Деревья растут прямо
в комнатах



Так выглядит
здание школы

















Чернобыльская АЭС сегодня



**Так выглядит
реактор в
настоящее
время**

Напоминание о трагедии

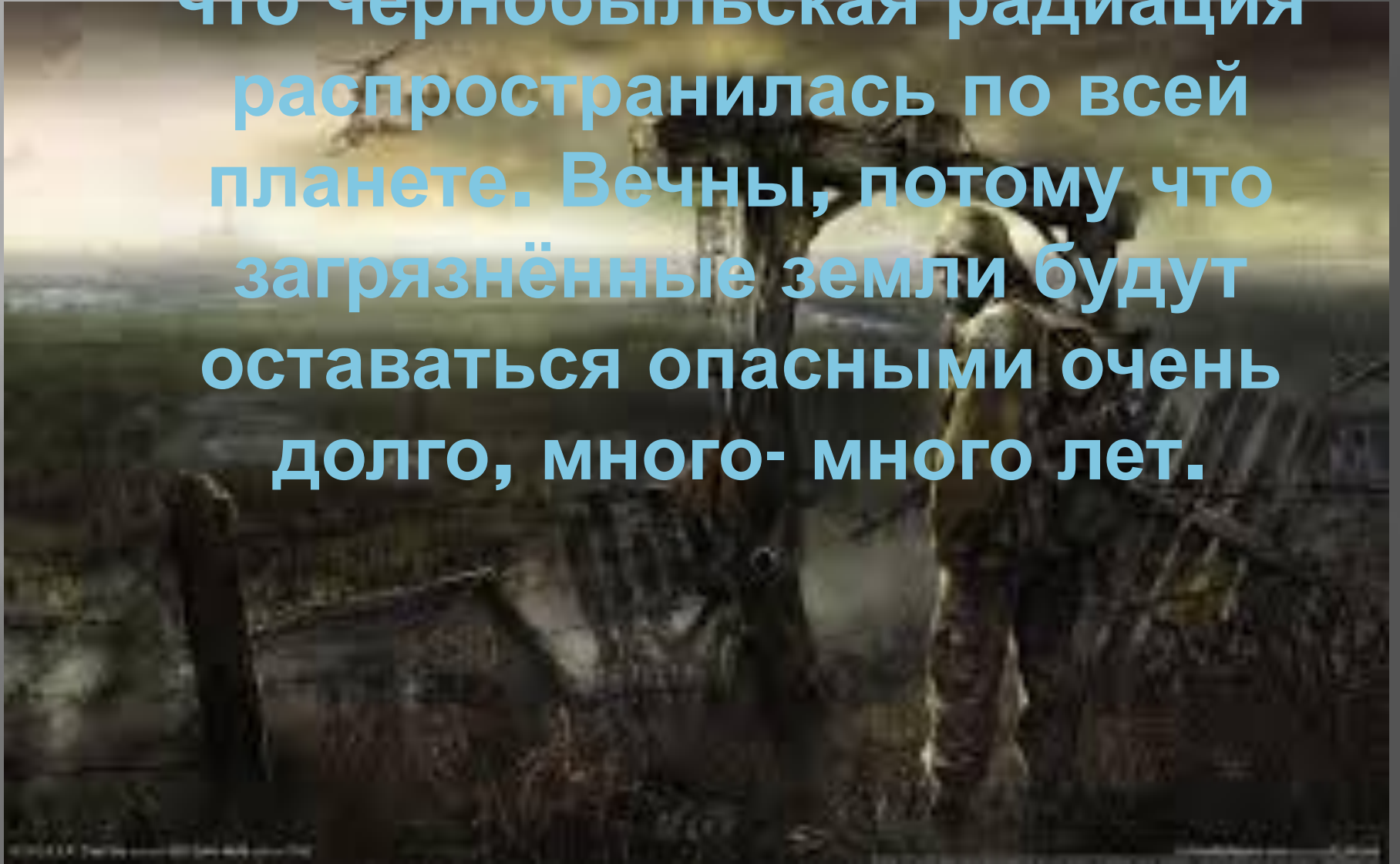


Памятник строителям саркофага.



Памятники пожарным-героям в центре Чернобыля

Последствия Чернобыля очень велики и вечны. Велики, потому что чернобыльская радиация распространилась по всей планете. Вечны, потому что загрязнённые земли будут оставаться опасными очень долго, много-много лет.



Чернобыль — зона отчуждения

