

**Подготовка к сочинению –  
описанию по картине К.Ф. Юона  
«Русская зима. Лигачёво».  
Урок развития речи в 5 классе.**



К.Ф.Юон «Русская зима. Лигачёво» (

сказочная

волшебная

красавица

ЗИМА

чудесная

чародейка

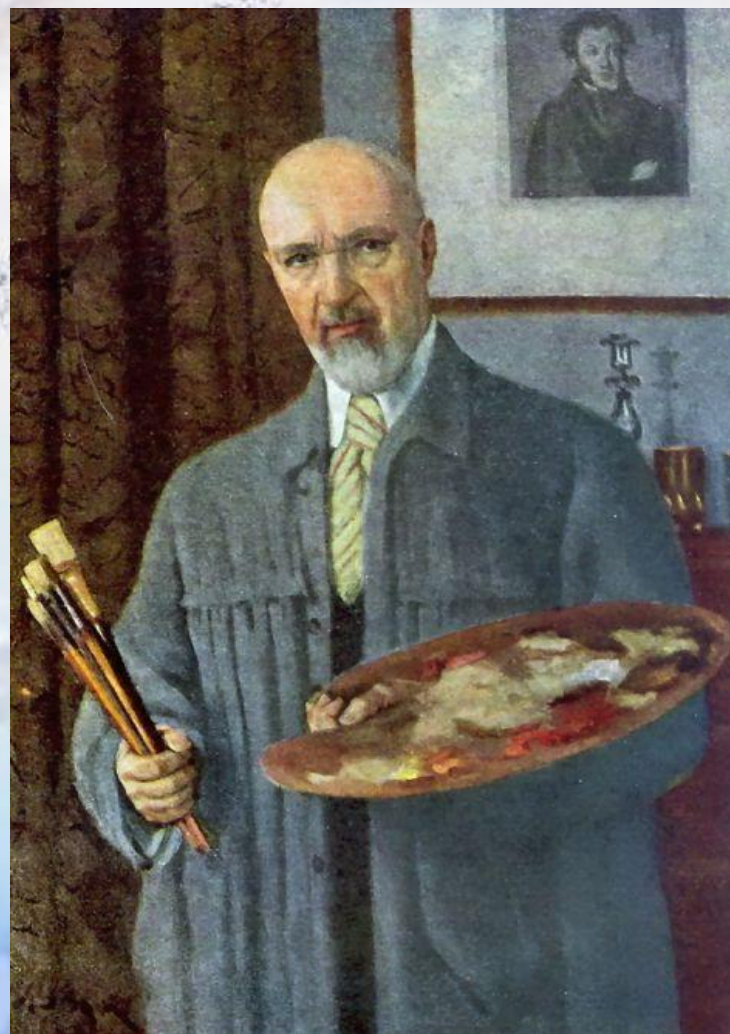
белоснежная

# Орфографическая работа

Бере...ки в б..лоснежных шалях, , радо  
(стн, сн) ое ож...вление, уд...вительно  
сказоч(?)ная крас...та, прич...дливые  
узоры, с...яющее кружево, лё...кая  
м...розная дымка, , зимн... забавы,  
свеж...й и чистый во...дух, п...крытые  
серебром д..рев(ь,ъ)я- в...л...каны, я  
(сн,стн)ый день, пуш..стым одеялом,  
к...тание на санках, пр...гулка по лесу,  
осл...пительно блестит.

# Константин Фёдорович Юон (1875- 1958г.)

К.Ф.Юон писал:  
«...Я искал новые  
краски в природе - в  
русской весне и  
зиме».





К.Ф.Юон «Русская зима. Лигачёво» (

# Заполним таблицу

Описываемые предметы	Лексические средства описания
Снег	Белый, сиреневатый, , голубовато-серый, с розовым отливом. Мягкий, рыхлый, пушистый. Снег покрывает землю, словно мягкое одеяло. Снег везде: на ветвях деревьев, на крышах домов.
Деревья	Могучие, большие, высокие березки, пушистые ели. Одеты в снежное кружево. Стоят в белоснежных шالях. Прогнулись под тяжестью снега.
Воздух	Свежий, морозный, легкое дуновение ветерка, придает бодрости.
Небо	Голубоватое, радужные переливы, солнца не видно, небо в туманной дымке, но картина залита светом

Описываемые предметы	Лексические средства описания
Дети, зимние забавы	Счастливые, веселые, довольные. Гуляют по зимнему лесу, беседуют, рассказывают, любуются красотой природы, катаются на санках с горы,
Избы	Виднеются вдали, деревенские дома, занесенные снегом, рядом с избами стоит пара лошадей.
Настроение	Чудесный выдался денёк! Задор, веселье, смех детей пронизывают картину, радостное, ликующее , великолепное настроение.
Краски,	белый, бирюзовый, голубой, лазурный, серебристый, зеленый, светлые тона и оттенки.



# Словарная работа

- Художник - живописец, автор картины пейзажист.
- Нарисовал- создал, изобразил, показал, воплотил.
- Картина- полотно, произведение живописи, репродукция

# Составим план.

## 1. Вступление.

**К.Ф.Юон- замечательный художник-пейзажист.**

## 2. Основная часть.

**Русская зима в изображении К.Ф.Юона.**

- А) Белый и пушистый снег**
- Б) Деревья- великаны**
- В) Небо, воздух**
- Г) Зимние забавы ребятишек**

## 3. Заключение.

**Как хороша русская зима в Лигачёво!**

**( Какие чувства и мысли вызывает этот пейзаж?)**