

# БЕЗОПАСНОЕ ПОВЕДЕНИЕ НА УЛИЦЕ



Нарушение правил дорожного  
движения, аварии  
и катастрофы

## Причины травматизма на улице

Во время игр без правил  
или в неположенных  
местах

При падениях  
на скользких тротуарах и  
лестницах

Большинство травм на улице происходит из-за различных падений во время игр или передвижений.

В большей степени это проявляется в местах повышенной опасности (стройки, старые дома, подвалы, чердаки, подземные коммуникации, электроподстанции, места возле распределительных электрощитов, электрорубильников).





# Опасность зданий и сооружений

## Правила безопасности для прохожих в зимнее и весеннее время

Не проходите под свисающими с крыши сосульками, обойдите опасный участок

Держитесь подальше от выгнутых и наклоненных в верхней части водосточных труб и полукоторванных водостоков

Обходите перегороженный веревкой участок тротуара или лежащий горкой на асфальте свежий лед, снег, мусор. Не пытайтесь сократить путь, подлезая под ограждение

Невидимые невооруженным глазом опасности могут вас поджидать возле стен домов за каждым поворотом, на каждом перекрестке и даже на тротуаре.

**Зимой и весной** очень опасны свисающие с крыш языки снега и огромные, заостренные, как пики, сосульки.

**Летом и осенью** увеличивается опасность для пешеходов и прохожих за счет возможных падений разрушающихся конструкций фасада дома, крыши (кусков штукатурки, вываливающихся кирпичей, лепных украшений и т.п.), проводимых ремонтов кровли и стен, падения цветочных горшков и бытовых предметов с балконов и окон.

# Строительные площадки -зоны повышенного травматизма



## **Опасность на стройплощадке может представлять:**

строительное оборудование и техника;

строительные материалы, приготовленные для работы; куски строительных конструкций, торчащих на разных высотах и местах.

**Как правило, травмы, получаемые на строительных площадках опасны для жизни.**

Это переломы конечностей и позвоночника, открытые раны с большим кровотечением, вывихи, растяжения и другие травмы.



# ОПАСНОСТЬ ПОДЗЕМНЫХ КОММУНИКАЦИЙ





**Серьезную опасность на улице представляют открытые канализационные и другие колодцы.**

Чтобы не подвергнуться опасности упасть в них нужно быть всегда внимательным идя, по тротуару, переходя улицу или дорогу.

Другая опасная ситуация - когда такой колодец полузакрит. Полузакрытый колодец более опасен, чем открытый. Идущий человек, не видя угрозы, наступает на край крышки, перевертывает ее и, потеряв опору, падает вниз.

**Смертельную опасность представляют собой колодцы для людей, спустившихся внутрь. В них скапливается большое количество вредных газов. Вдыхание этих газов может мгновенно привести к потере сознания и гибели..**

# ПРОРЫВ ВОДЫ В ГОРОДСКИХ ТРУБОПРОВОДАХ



**Прорыв воды в городских трубопроводах - еще одна опасность на улицах города.**

**Под асфальтом в месте прорыва образуется пустота, которую сложно заметить.**

**Признаками прорыва воды могут быть: доносящиеся из-под земли журчащие и гудящие звуки; легкая вибрация почвы под ногами; бегущая из-под земли вода, лужи с бурлящими посередине водоворотами; вырывающийся из-под земли пар; проседание или вспучивание асфальта.**



# ОПАСНОСТЬ УЛИЧНОГО ЭЛЕКТРИЧЕСТВА

В современном городе (населенном пункте) заметны опоры высоковольтных линий электропередач, троллейбусные и трамвайные провода, провода осветительных фонарей и другие.

Очень много электропроводов проложено глубоко в земле. Можно сказать, что чем выше или глубже находится провод, тем он опаснее.

## Как не пострадать от прорыва воды в трубопроводе

Ни в коем случае не приближайтесь к месту прорыва

Сообщите о случившемся взрослым и попросите их вызвать аварийную бригаду

Особую осторожность соблюдайте, заметив вблизи пар. Он указывает на прорыв трубопровода с горячей водой, а падение в горячую воду может привести к мучительным травмам и даже гибели

# ДОРОЖНО-ТРАНСПОРТНЫЕ ПРОИСШЕСТВИЯ



- Дорожно-транспортные происшествия (ДТП) - наиболее частая причина гибели и увечья детей и подростков на улицах.
- Для защиты собственной жизни и здоровья необходимо выработать рефлекс пешеходной дисциплины и строго выполнять главные правила выживания пешеходов.



## Основные меры безопасности на улицах и дорогах

На дорогу с тротуара можно только сойти, а не выбежать

Нельзя переходить дорогу на красный свет независимо от того, идут машины или нет

Опасно выходить на дорогу позади препятствия: тогда не видят друг друга ни водитель, ни пешеход

Ходить можно только по тротуарам, а если тротуара нет, нужно идти лицом к движению

Переходя дорогу, сначала нужно посмотреть налево, а дойдя до середины — направо

На дороге многое зависит от скорости пешехода и транспортного средства, научитесь ее правильно рассчитывать





# ПДД - ЗАКОНЫ ВЕКА





Кататься на сноуборде, лыжах можно только в парках, скверах, имеющих ограждение.

**Играть на проезжей части в зимние виды спорта категорически запрещается!**





БАНК  
ТАВРИЧЕСКИЙ  
БАНКОМАТ

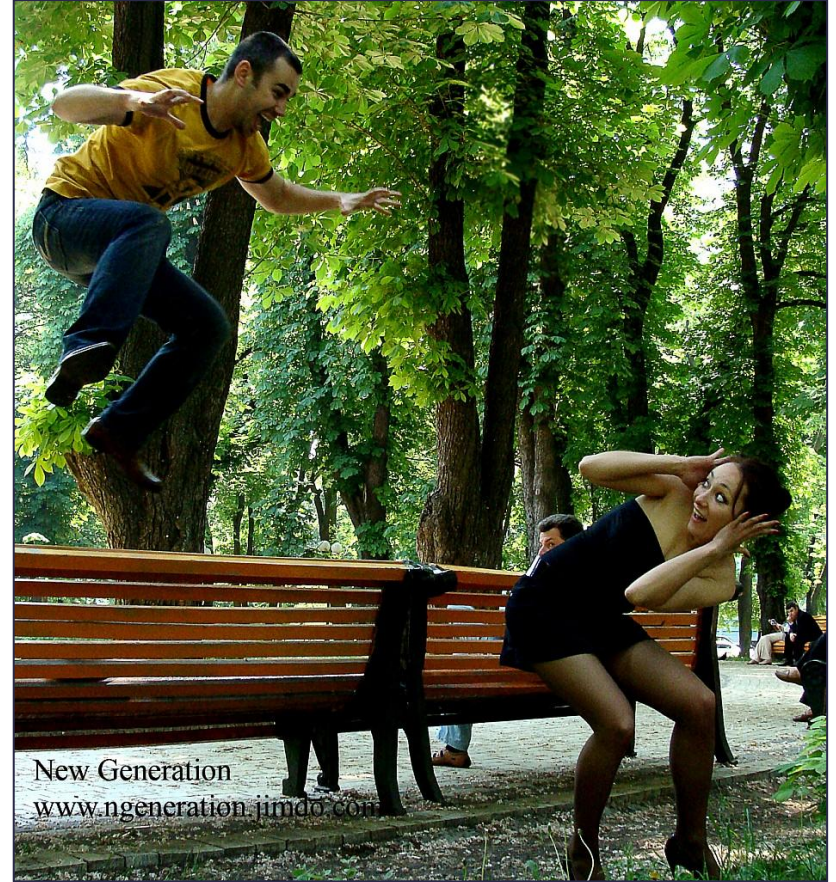


Твоя жизнь - в твоих руках!

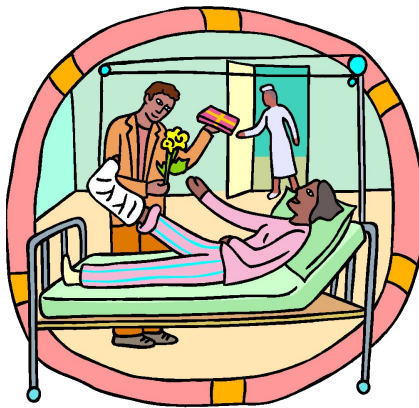
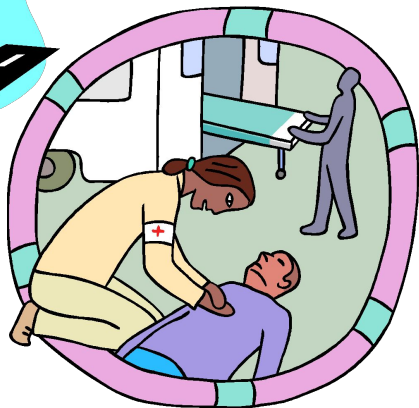












**5 – 02**

Пожарная часть.

**5 – 02**

Милиция.

**5 – 03**

Скорая помощь.

**5 – 04**

Газовая служба.

