

Рентген - диагностика повреждений стопы

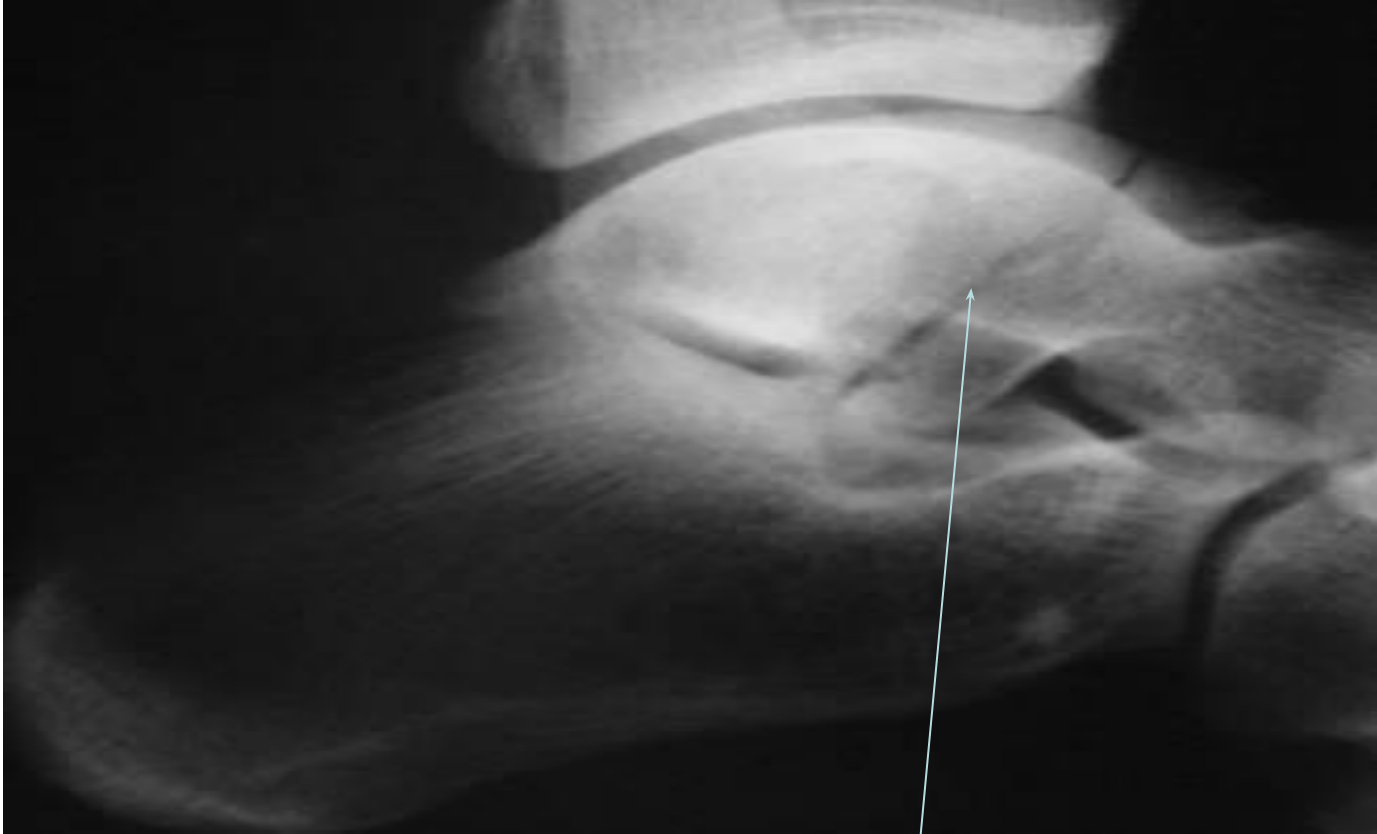
Классификация

❖ Переломы таранной кости

❖ Различают переломы:

- шейки
- тела
- заднего отростка таранной кости

Перелом шейки таранной кости





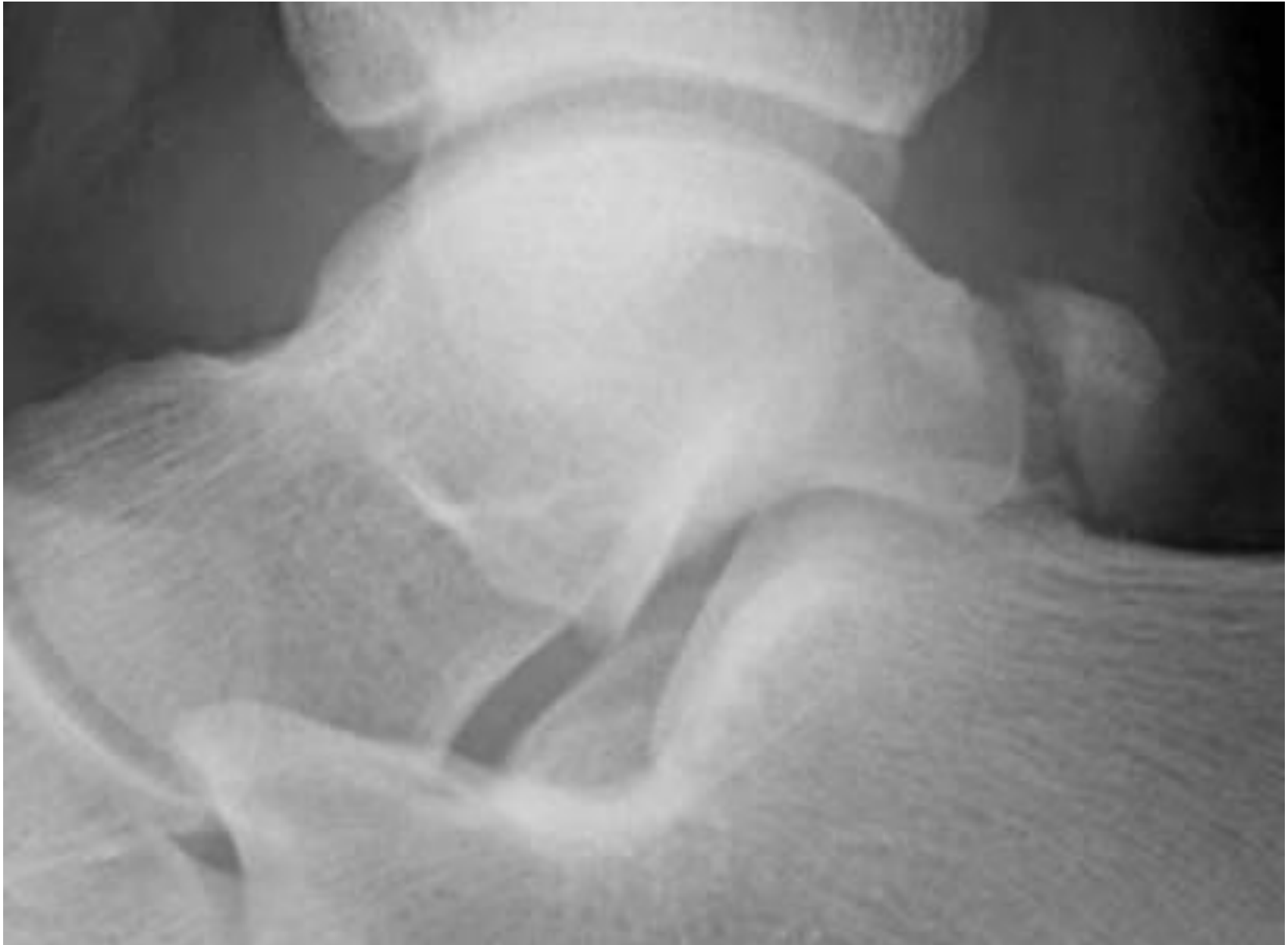
Перелом тела таранной кости



перелом тела таранной кости с вывихом



Перелом заднего отростка таранной кости



- Различают следующие виды вывихов с участием таранной кости:
- вывих таранной кости – вывих таранной кости происходит в голеностопном суставе, таранно-пяточном и таранно-ладьевидном суставах,
- подтаранный вывих - вывих таранной кости происходит в таранно-пяточном и таранно-ладьевидном суставах, в то время как конгруэнтность голеностопного сустава сохранена.

ВЫВИХ таранной кости



Подтаранный вывих стопы с переломом кубовидной кости



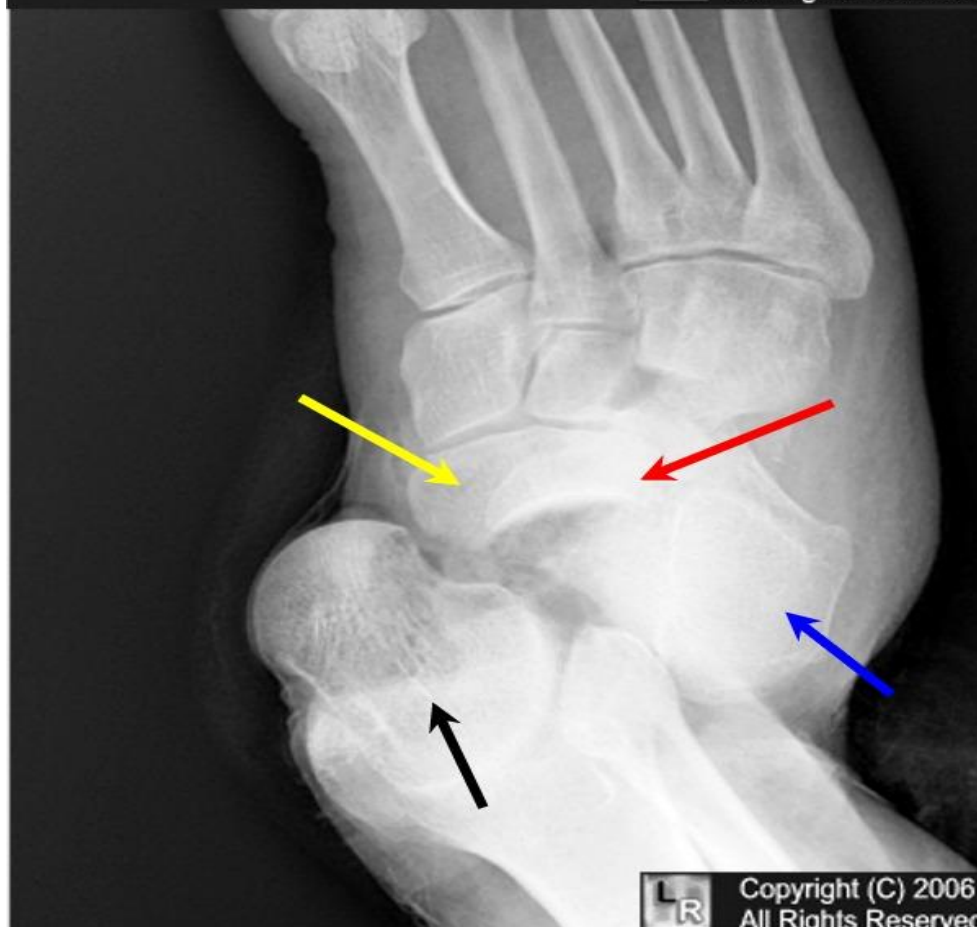


Талановая кость

Ладьевидная кость

Пяточная кость

Кубовидная кость



Состояние после удаления таранной кости



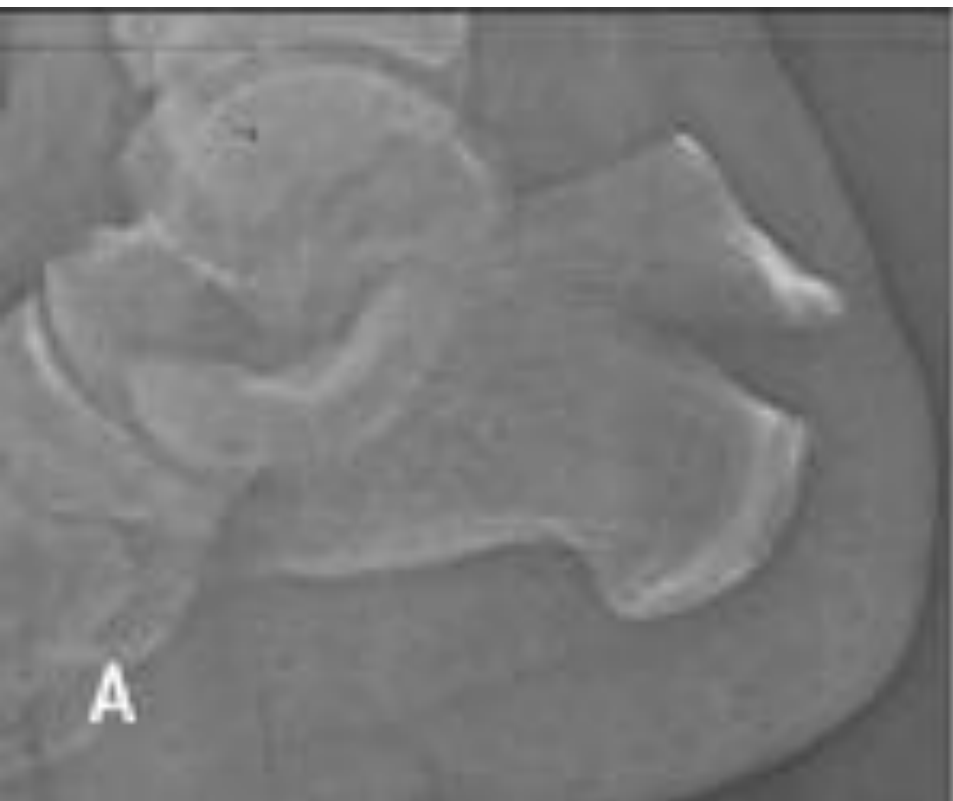
Перелом пяточной кости :

- внесуставной краевой вертикальный перелом
- внесуставной краевой горизонтальный
- Внутрисуставной (компрессионный) перелом
- Языковидный
- По типу депрессии сустава
- Раздробленный

Внесуставный перелом локтевого сустава переднего отростка



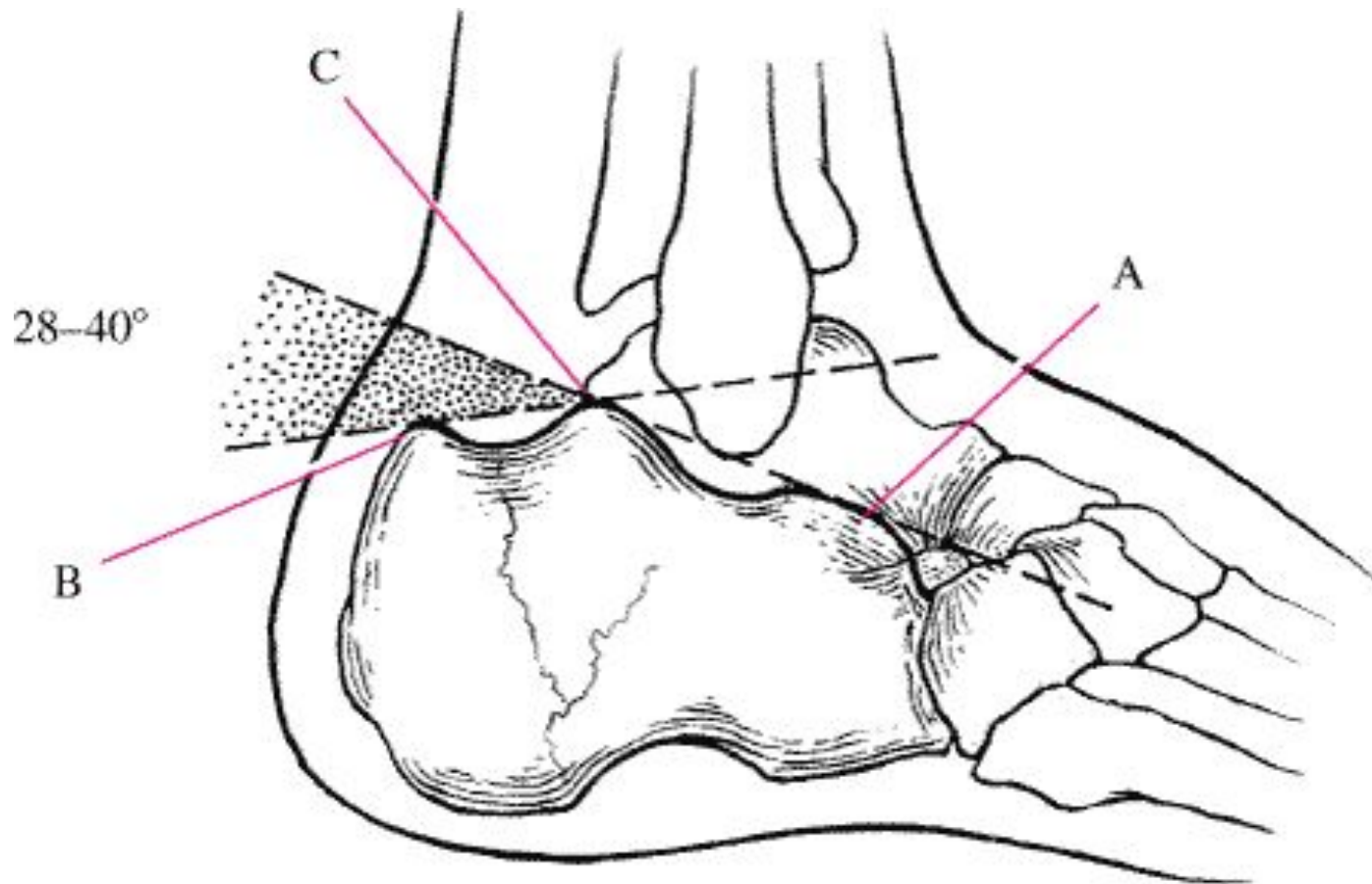
внесуставной краевой горизонтальный перелом («утиный клюв»)



Языковидный внутрисуставный перелом пяточной кости



Угол Беллера



Bohler's angle

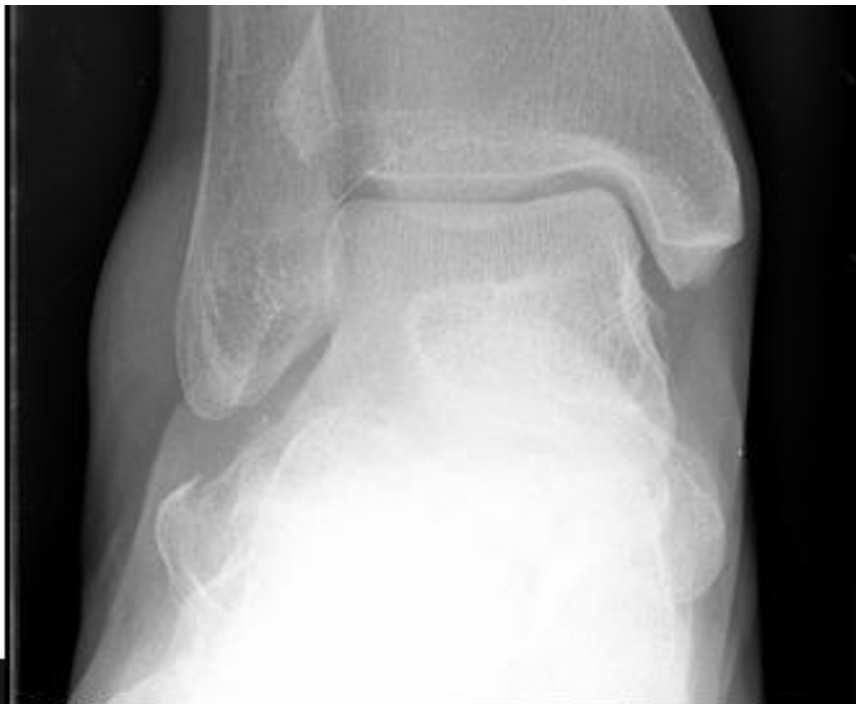


Внутрисуставный перелом пяточной кости по типу депрессии сустава



Раздробленный внутрисуставной перелом пяточной кости





Se:1814
Im:9197



HEI
Study Da
Study Time
MRI
DC

1/1
15/0/2010

Накостный остеосинтез пяточной кости





Повреждения костей предплюсны –

- перелом ладьевидной кости,
- перелом кубовидной кости,
- перелом клиновидных костей.

Перелом ладьевидной кости



перелом ладьевидной кости, остеосинтез шурупами



перелом ладьевидной и кубовидной костей



Вывихи:

1. сустава Лисфранка – сустав между клиновидными, кубовидной и плюсневными костями

неполный – вывих I плюсневой кости,

полный: а) односторонний (рис.10),

б) расходящийся.

2. сустава Шопара – таранно-ладьевидный и пяточно-кубовидный сустав,

3. плюсно - фаланговых суставов,

4. проксимальных межфаланговых суставов,

5. дистальных межфаланговых суставов.

Вывих в суставе Лисфранка полный односторонний



Вывих в суставе Лисфранка полный односторонний



Вывих в суставе Лисфранка полный расходящийся







Переломы:

1. Плюсневых костей -

• I, II, III, IV, V плюсневых костей,

основания, диафиза, шейки или головки.

2. Фаланг пальцев –

1. дистальной фаланги,

2. средней фаланги,

3. проксимальной фаланги.

Перелом
основания 1 и 2
плюсневых
костей



*Перелом
основания 5
плюсневой
кости –
перелом
Джонса*





Перелом шеек
I-IV плюсневых
костей.

Косой перелом с\3 2 плюсневой кости



Поперечный перелом с\3 2-4 плюсневых костей,
перелом основания 1 плюсневой кости



Стресс-перелом 3 плюсневой кости (маршевый перелом – болезнь Дейчлендера)





Перелом основной фаланги 3 пальца



Перелом основной и ногтевой фаланг 1 пальца



Деформации стоп

- Продольное плоскостопие
- Поперечное плоскостопие, сочетающееся с hallux valgus (отклонение 1 пальца кнаружи)



hallux valgus

Продольное плоскостопие – определение степени по рентгенограмме



Высота свода в норме	39 мм
Плоскостопие 1 степени	35-25
Плоскостопие 2 степени	24-17
Плоскостопие 3 степени	<17
Зависит от длины стопы	