

# Экономические основы деятельности фирмы



*Погоня за прибылью –  
единственный способ, при  
помощи которого люди могут  
удовлетворить потребности  
тех, кого они вовсе не знают.  
(Фридрих фон Хайек)*

Урок разработан учителем экономики МБОУ СОШ №8 г. Лобня Московской области  
Мерзликиной Светланой Николаевной

# Вопросы для повторения.

Что такое фирма?

Какие виды фирм вы знаете?

Зачем создаются фирмы?

# Цели деятельности фирмы



**МАКСИМИЗАЦИЯ  
ПРИБЫЛИ**

**МАКСИМИЗАЦИЯ  
ОБЪЕМА ПРОДАЖ**

**МАКСИМИЗАЦИЯ  
ТЕМПОВ РОСТА**



# Экономика в лицах



*Матвей Кузнецов*  
*российский*  
*предприниматель*

**Прибыль** – превышение  
выручки от продажи товара над  
суммарными затратами  
(издержками) на его изготовление  
и организацию продажи.



$$\Pi(Q) = TR(Q) - TC(Q)$$

Прибыль = общая выручка –  
общие издержки

**Общие издержки** - расходы на приобретение всего объема ресурсов, который фирма использовала для организации производства определенного объема продукции.

# РЕСУРСЫ



**внешние**

**внутренние**





**Внешние  
(явные)  
издержки**

# **ОБЩИЕ ИЗДЕРЖКИ**

(стоимость производства)

**Внутренние  
(неявные)  
издержки**





**Экономические издержки** – общие издержки фирмы на производство товаров или услуг, включающие как прямые денежные издержки по организации производства и сбыта товаров, так и альтернативные издержки, т.е. упущенную выгоду от использования ресурсов фирмы на иные варианты деятельности.

**Бухгалтерские издержки** – общая сумма внешних (явных) издержек фирмы на производство товаров или услуг в течение определенного периода

Экономическая прибыль фирмы = Выручка от продаж — Внешние издержки — Внутренние издержки

Бухгалтерская прибыль фирмы = Выручка от продаж — Внешние издержки

БУХГАЛТЕР



ЭКОНОМИСТ

# ИЗДЕРЖКИ



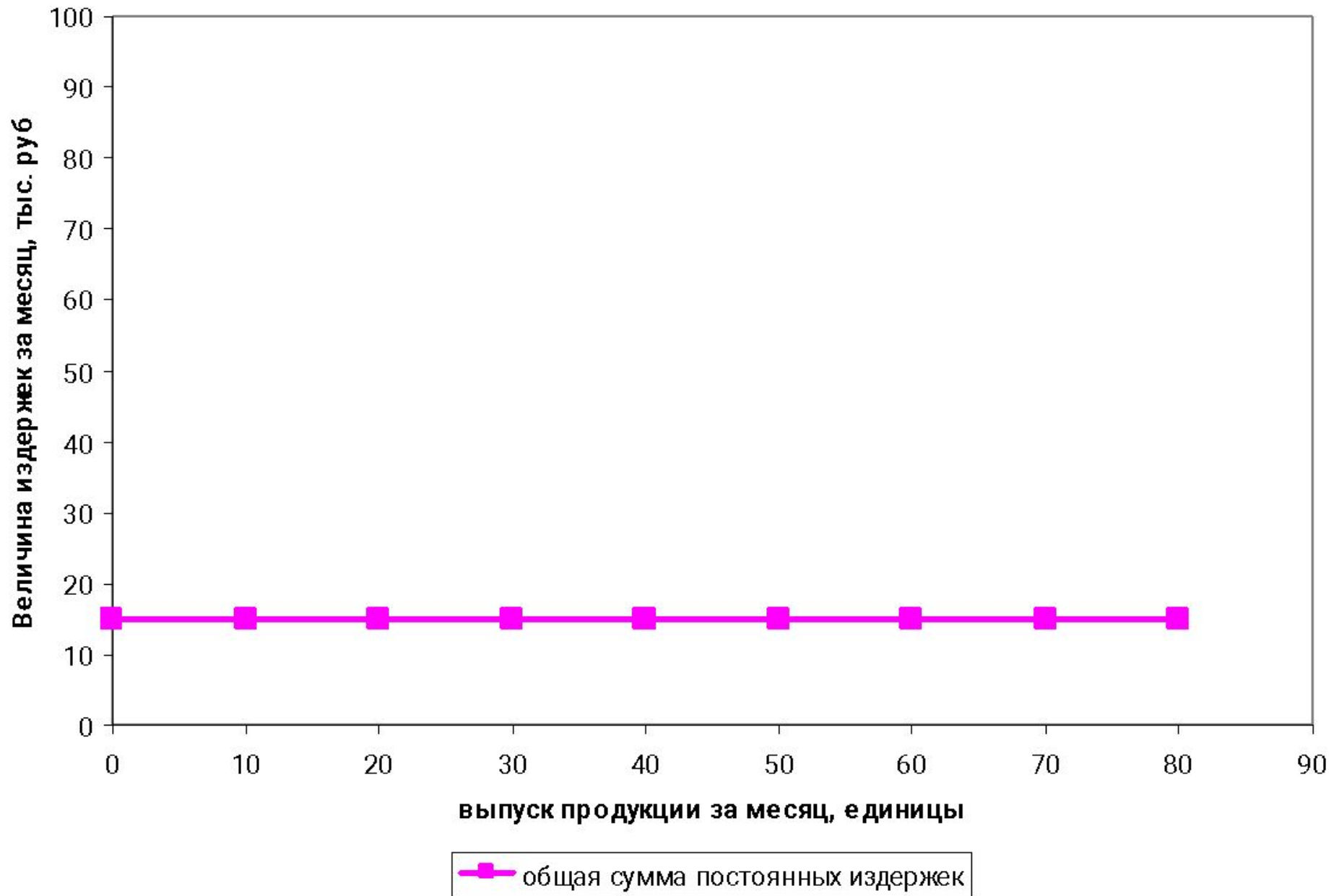
ПОСТОЯННЫЕ



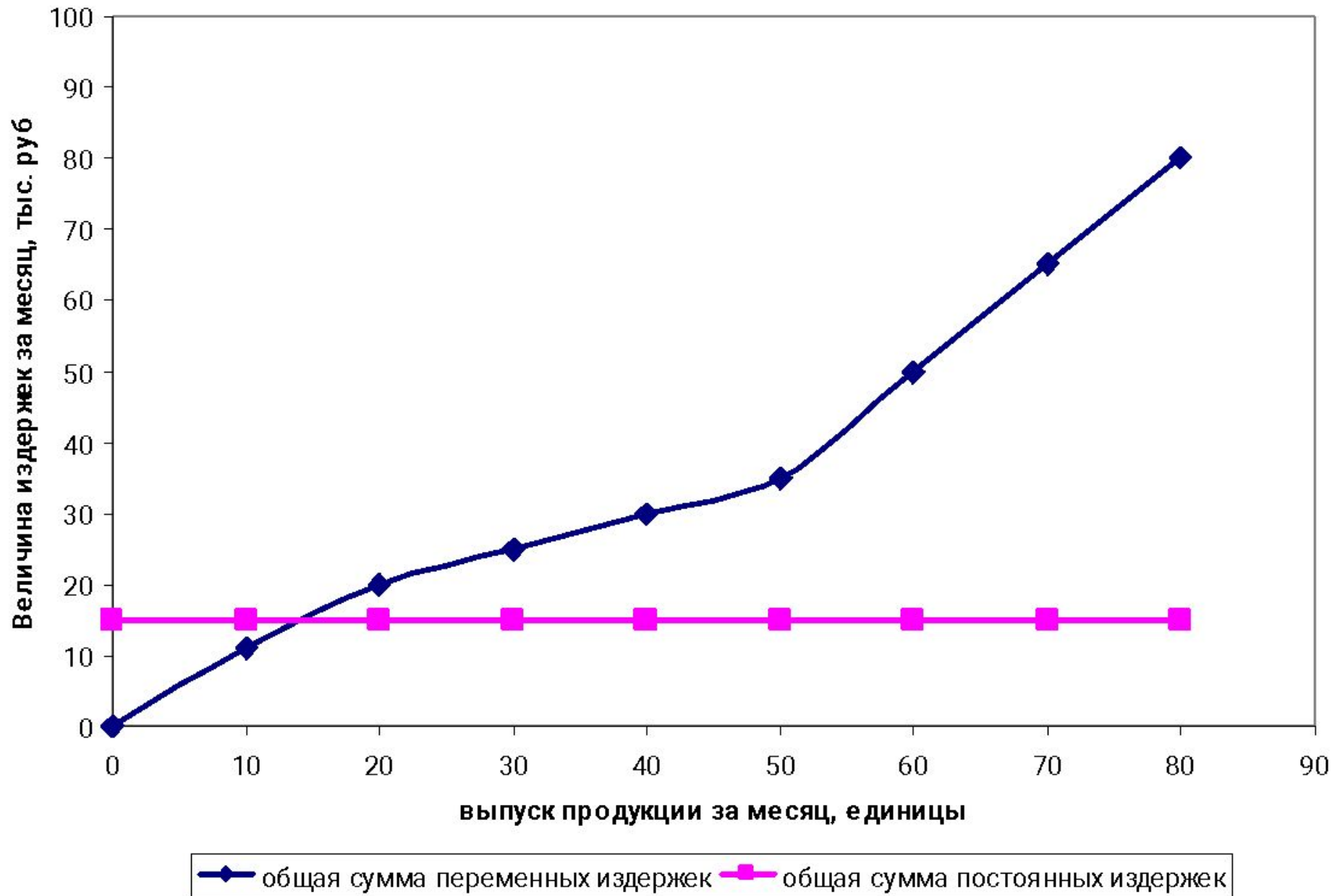
ПЕРЕМЕННЫЕ



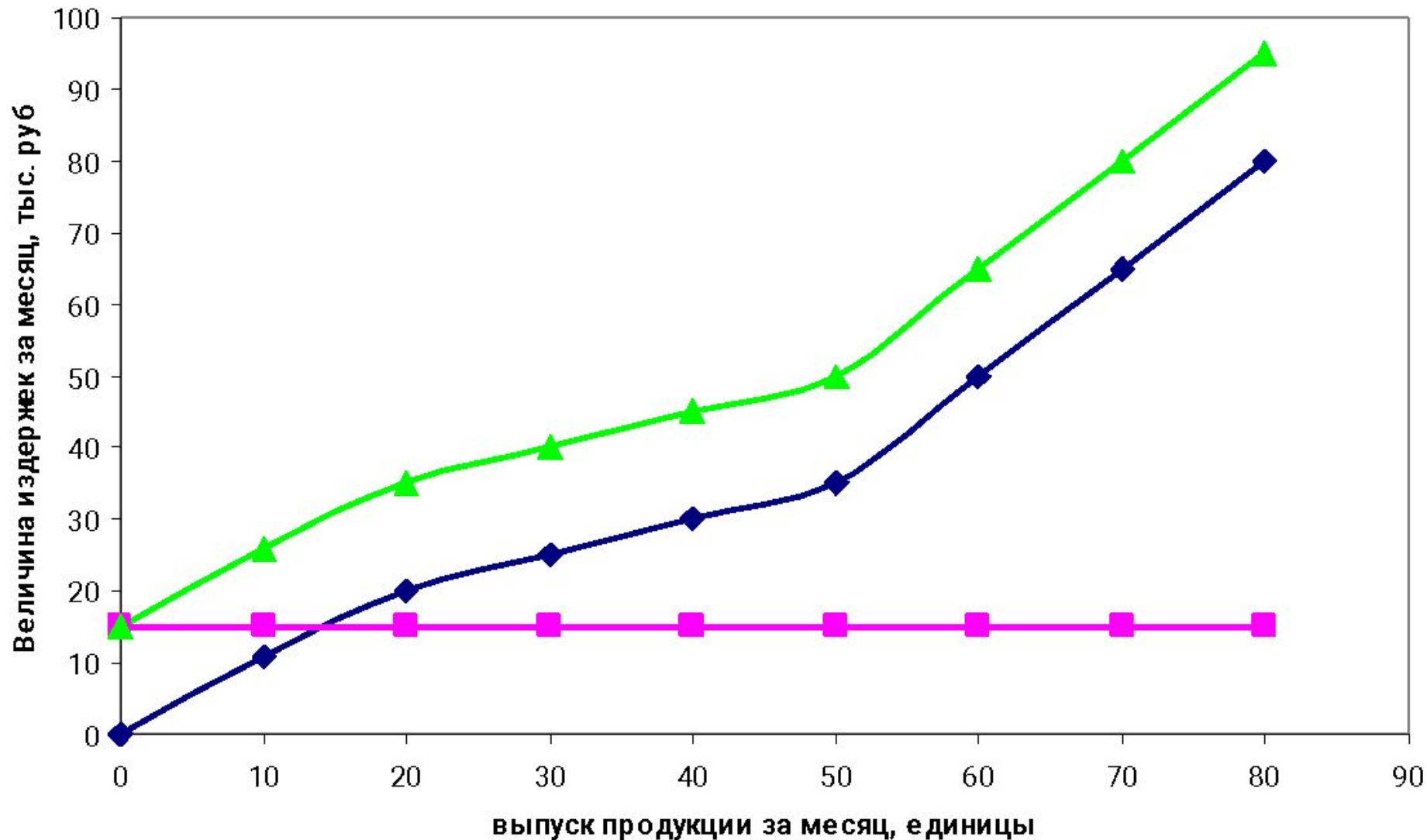
## Структура общих затрат



## Структура общих затрат



## Структура общих затрат



—♦— общая сумма переменных издержек —■— общая сумма постоянных издержек  
—▲— общая сумма всех издержек

**Маржинальные (предельные) издержки** – реальная сумма издержек, в которую обходится изготовление каждой дополнительной единицы продукции.

$$MC(Q) = \frac{\Delta TC(Q)}{\Delta Q}$$



**Маржинальная (предельная) выручка** – показывает, на сколько изменится общая выручка фирмы в результате изменения объема выпуска на одну единицу продукции.

$$MR(Q) = \frac{\Delta TR(Q)}{\Delta Q}$$

## Условие максимизации прибыли:

для того чтобы величина прибыли была максимальной, фирме необходимо производить такое количество продукции, при котором предельная выручка равна предельным издержкам.

$$MR(Q) = MC(Q)$$

# Практическое задание

Объем спроса $Q$ (шт. в день)	Цена $P$ (р.)	Общие издержки $ТС$ (р.)	Предель- ные из- держки $МС$ (р.)	Общая выручка $TR$ (р.)	Предель- ная выручка $MR$ (р.)	При- быль $\Pi$ (р.)	Предель- ная при- быль $MP$ (р.)
0	150	50					
1	140	140					
2	130	200					
3	120	240					
4	110	270					
5	100	330					
6	90	420					
7	80	550					
8	70	720					
9	60	960					

# Практическое задание

Объем спроса $Q$ (шт. в день)	Цена $P$ (руб.)	Общие издерж- ки $ТС$ (руб.)	Предель- ные из- держки $МС$ (руб.)	Общая выручка $TR$ (руб.)	Предель- ная выручка $MR$ (руб.)	При- быль $\Pi$ (руб.)	Предель- ная при- быль $MP$ (руб.)
0	150	50	—	0	—	-50	—
1	140	140	90	140	140	0	50
2	130	200	60	260	120	60	60
3	120	240	40	360	100	120	60
4	110	270	30	440	80	170	50
5	100	330	60	500	60	170	0
6	90	420	90	540	40	120	-50
7	80	550	130	560	20	10	-110
8	70	720	170	560	0	-160	-170
9	60	960	240	540	-20	-420	-260

# Домашнее задание

- § 22 читать;
- записи в тетради.

Урок разработан учителем экономики МБОУ СОШ №8 г. Лобня Московской области  
Мерзликиной Светланой Николаевной