



**Борис
Леонидович
Пастернак
(1890 - 1960)**

*Поэзия валяется
в траве, под ногами,
так что надо только
нагнуться, чтобы ее
увидеть и поднять
с земли.*

Прочитайте статью
(с. 142-143) и выпишите номера верных
утверждений о поэте.

1. Борис Леонидович родился в Москве. ★
2. Его отец – пианист, мать – известная художница.
3. На мировоззрение поэта повлияли многие деятели искусства: Л. Толстой, В. Маяковский, А. Блок и другие. ★
4. Первое творческое пристрастие – музыка. ★
5. В 1909 г. Поступает на математический факультет.
6. В начале 1941 г. – творческий подъём. ★
7. Искусство в его понимании – самоотдача. ★

Семья



**Семейство Пастернаков.
1905 год.**



**Б. Пастернак с отцом
и сестрами.**

Анализ стихотворения «Никого не будет в доме» (1931г.)

- Какое настроение вызвало это стихотворение?
- Какие картины рисует автор в первой части?

зимний день

сумерки

мокрые комья снега

только крыши, снег



- -Меняется ли картина во второй части стихотворения и каким образом?
- *да, коренным образом, появляется надежда на изменение, появление литературной героини.*
- – Каким словом назван приход лирической героини?
- *Вторжение*
- -Какой видит автор свою героиню?
Прочитайте
- *воздушной, недосыгаемой, оторванной от мира*

- Это стихотворение было написано в 1931 году, когда, расставшись с женой и сыном, Борис Пастернак создаёт новую семью. Это время было тяжёлым для всех, и стихотворение связано с личными переживаниями поэта.
- А теперь обратимся к средствам художественной выразительности.



Средства художественной выразительности

- **Аллитерация** – повторение схожих согласных звуков, придающее тексту особую выразительность
- **Анафора** – единоначатие, повторение речевых явлений (слов, звуков, строф, оборотов, расположенных в начальных частях речевого потока)
- **Метафора** – переносное значение слова, основанное на сходстве или противопоставлении одного предмета или явления другому.

Средства выразительности

Метафоры:

*завертит мной,
кольнут виной*

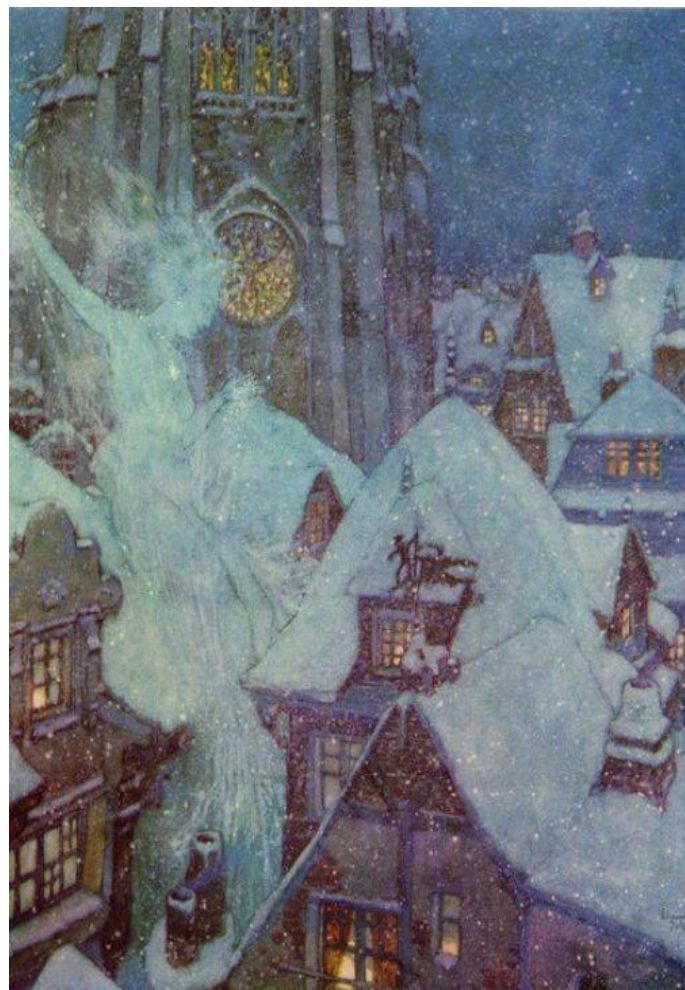
Анафора

И опять...-3 раза

Метафорический образ

И окно по крестовине

Сдавит голод дровяной



Аллитерация

Но неЖданно По

ПоРтьере

ПРобеЖит

втоРЖенья дРоЖь

ТиШину Шагами меря,

Ты, как будуЩность,

войдеШь



Анализ стихотворения Б. Пастернака « Июль »

Кто этот необычный герой?

июльский воздух луговой

Как автор создает этот образ?

Как он называет своего героя? Кто он?

и привидение

и домовой

и баловник-невежа

и призрак

и отпускник

и двойник



Каковы его действия?

*мелькает, бродит,
болтается, вбегает,
мешается, срывает
скатерть, кидается,
взвивается с занавеской*

На каком изобразительно-
выразительном средстве
построено все стихотворение ?

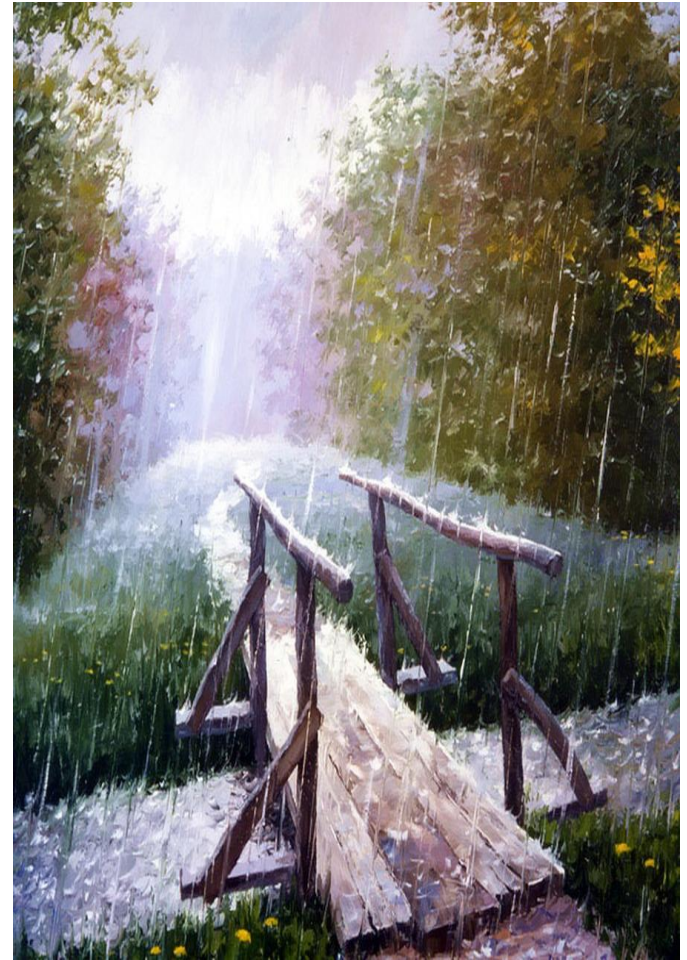
олицетворение

- *летний дачник, отпускник*

Какими качествами обладает наш
герой?

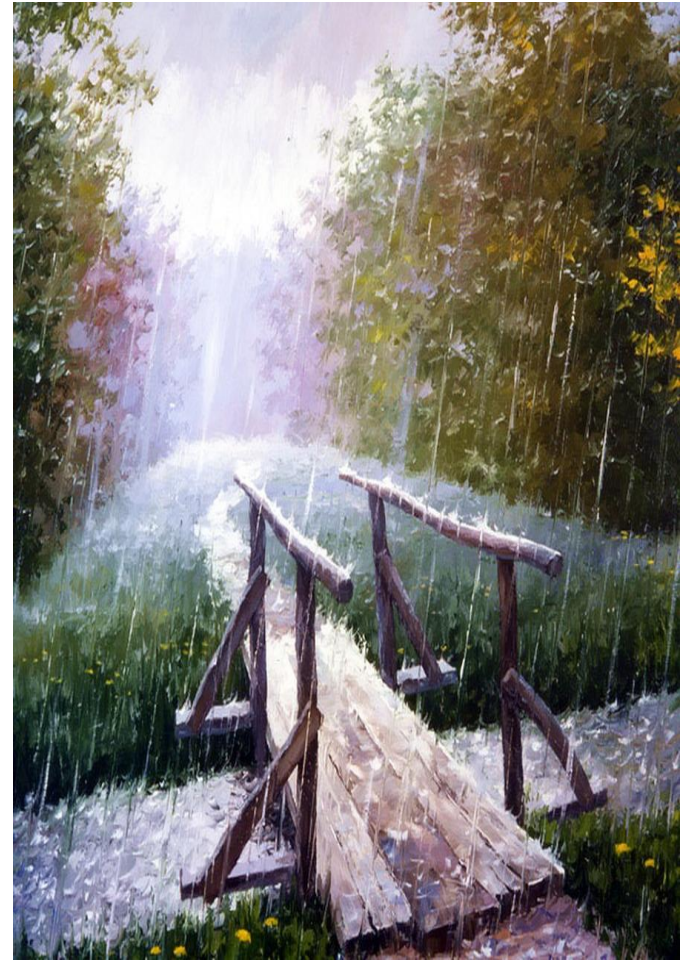
*нечёсанный растрёпа, весельчак,
болтун*

- Если бы не было названия
стихотворения, смогли бы мы
понять о ком или о чём идёт
речь?



Сегодня мы познакомимся
ещё с одним
литературным термином –
персонификация.

- Как поэт передаёт в
стихотворении не только
краски, но и звуки лета?
(прочитать)



Персонификация –

развернутое олицетворение.

Изображаемый предмет приобретает черты индивидуального лица, имеет свой характер.

Б. Пастернак – великий мастер слова.

Природа в лирике поэта восторг и наслаждение, радость и удивление.

Особенности лирики Пастернака:

- 1) *Метафоричность поэзии*
(метафоры у Пастернака создавали впечатление случайных, слишком субъективных)
- 2) *Аллитерация* (сцепления схожих звуков скрепляют текст, внедряют его в память)
- 3) *Анафора* (служат музыкальности, общей выразительности)

Домашнее задание

Выучить стихотворение на выбор
(стр. 144-146).

