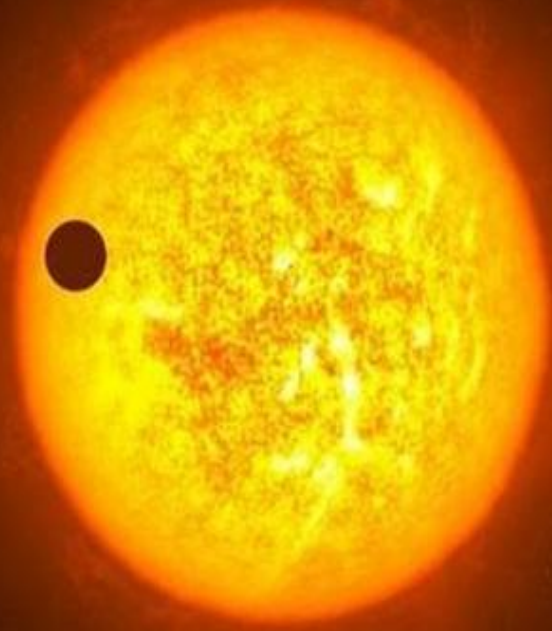




Меркурій

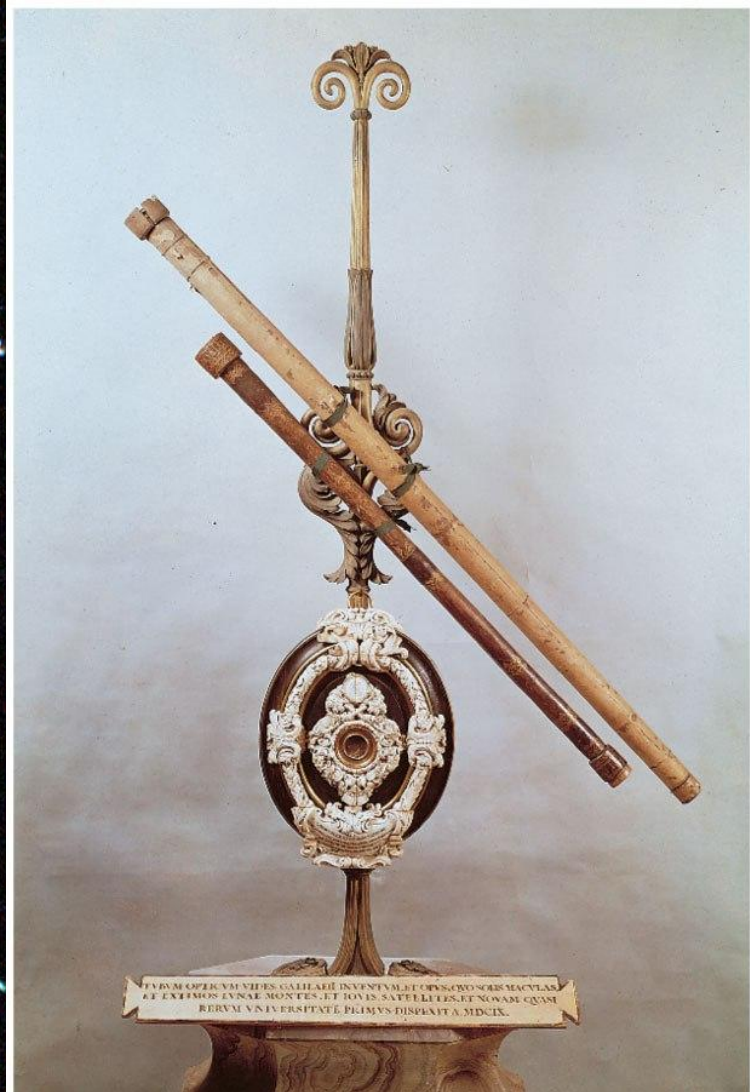
Завгородній Сергій і Попік
Владислав 11-В

Меркурій

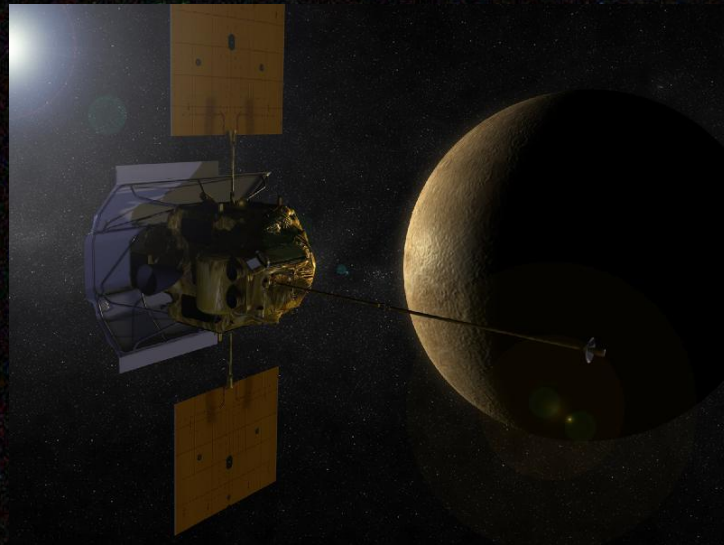
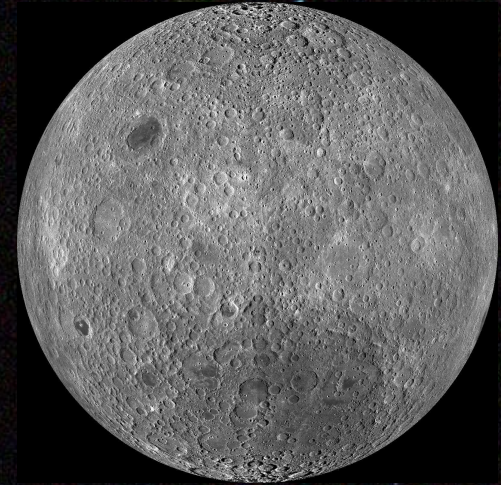


Мерку́рій —
найближча
до Сонця планет
а Сонячної
системи.
Меркурій
належить до
внутрішніх
планет, оскільки
його орбіта
лежить ближче
до Сонця,
ніж пояс
астероїдів

Дослідження



Перше телескопічне спостереження Меркурія було зроблене Галілео Галілеєм на початку XVII ст. 1631 року П'єр Гассенді здійснив перше телескопічне спостереження проходження планети перед диском Сонця.



Меркурій залишається найменш вивченою планетою земної групи. На її дослідження було спрямовано лише два апарати. Першим був «Марінер-10», другим був апарат НАСА MESSENGER.

Характеристика



За площею поверхні Меркурій поступається Землі в 6,8 разів, а за об'ємом — у 17,8 разів. Середня густина близька до земної й становить $5,43 \text{ г/см}^3$. Прискорення вільного падіння поблизу поверхні — $3,70 \text{ м/с}^2$ (0,38 земного).

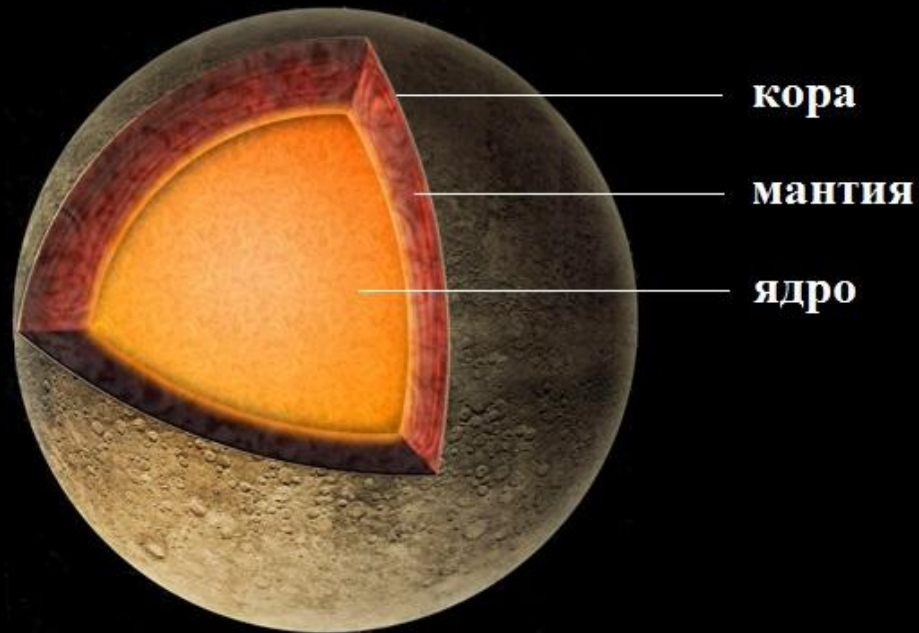
Середня швидкість його руху орбітою — $47,36 \text{ км/с}$. Період обертання навколо Сонця становить 87,97 земної доби. Нахил осі обертання Меркурія становить лише $0,034^\circ$, тому сезонних змін, подібних до земних, на цій планеті нема (однак є зміни, спричинені витягнутістю орбіти).

За температурою поверхні Меркурій, незважаючи на близькість до Сонця, поступається Венері, але добовий перепад температур на ньому рекордний. Він сягає 650°C : від 467° на екваторі вдень до -183° перед світанком.

Більша частина поверхні Меркурія вкрита лавовими рівнинами та метеоритними кратерами. Чимало там і тектонічних об'єктів, переважно уступів та гряд. Подекуди трапляються вулканічні кратери та своєрідні дрібні западини неясного походження.

Меркурій має дуже розріджену атмосферу. Її тиск менший за $5 \cdot 10^{-15}$ земного, а повна маса менша за 10 тон. Її складають переважно атоми Na, Mg, O₂, H₂, K, Ca, Fe та інших елементів.

Строение Меркурия



Дані щодо густини та моменту інерції Меркурія вказують на наявність у нього величезного важкого ядра. Його діаметр становить біля 83 % діаметру планети, а маса — біля 58 % її маси. Складається воно, найімовірніше, з *Fe* та *Ni* з домішкою легших елементів (наприклад, *Si* та *S*). Його вкривають силікатні мантія та кора загальною товщиною приблизно 410 км.