

МОРФОЛОГИЯ И ВАСКУЛЯРИЗАЦИЯ ГОЛОВНОГО МОЗГА У ПЛОТОЯДНЫХ



Студентка 5 курса 4 группы Курочкина Э. А.

Научный руководитель кандидат ветеринарных наук Андреев К. А.

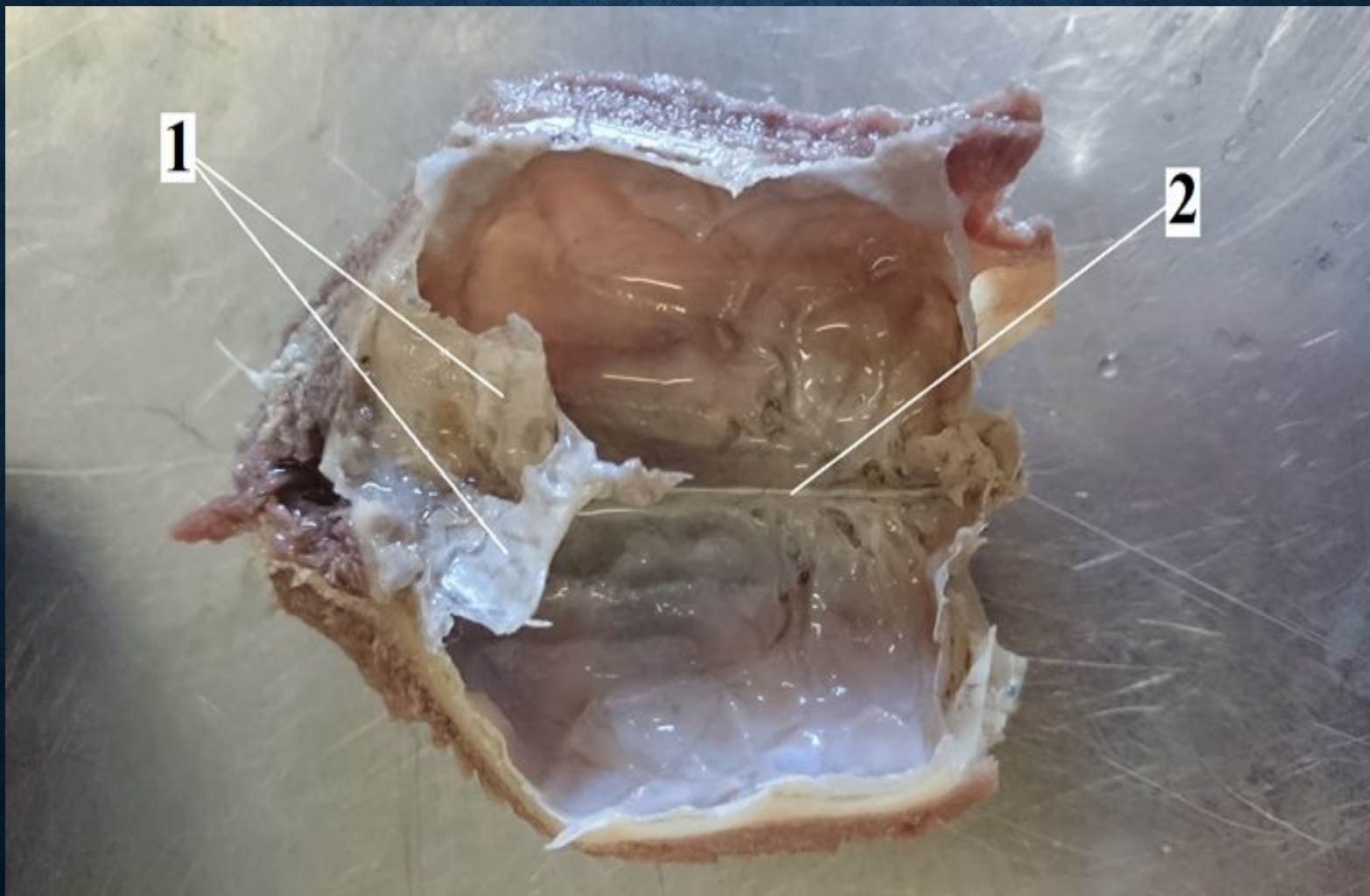
**МАТЕРИАЛОМ ДЛЯ ИССЛЕДОВАНИЯ ПОСЛУЖИЛ
ГОЛОВНОЙ МОЗГ СОБАК
РАЗНЫХ ВОЗРАСТНЫХ ГРУПП И ПОРОД**



ГОЛОВНОЙ МОЗГ ТАКСЫ СТАНДАРТНОЙ ЛЕВАЯ ПОВЕРХНОСТЬ

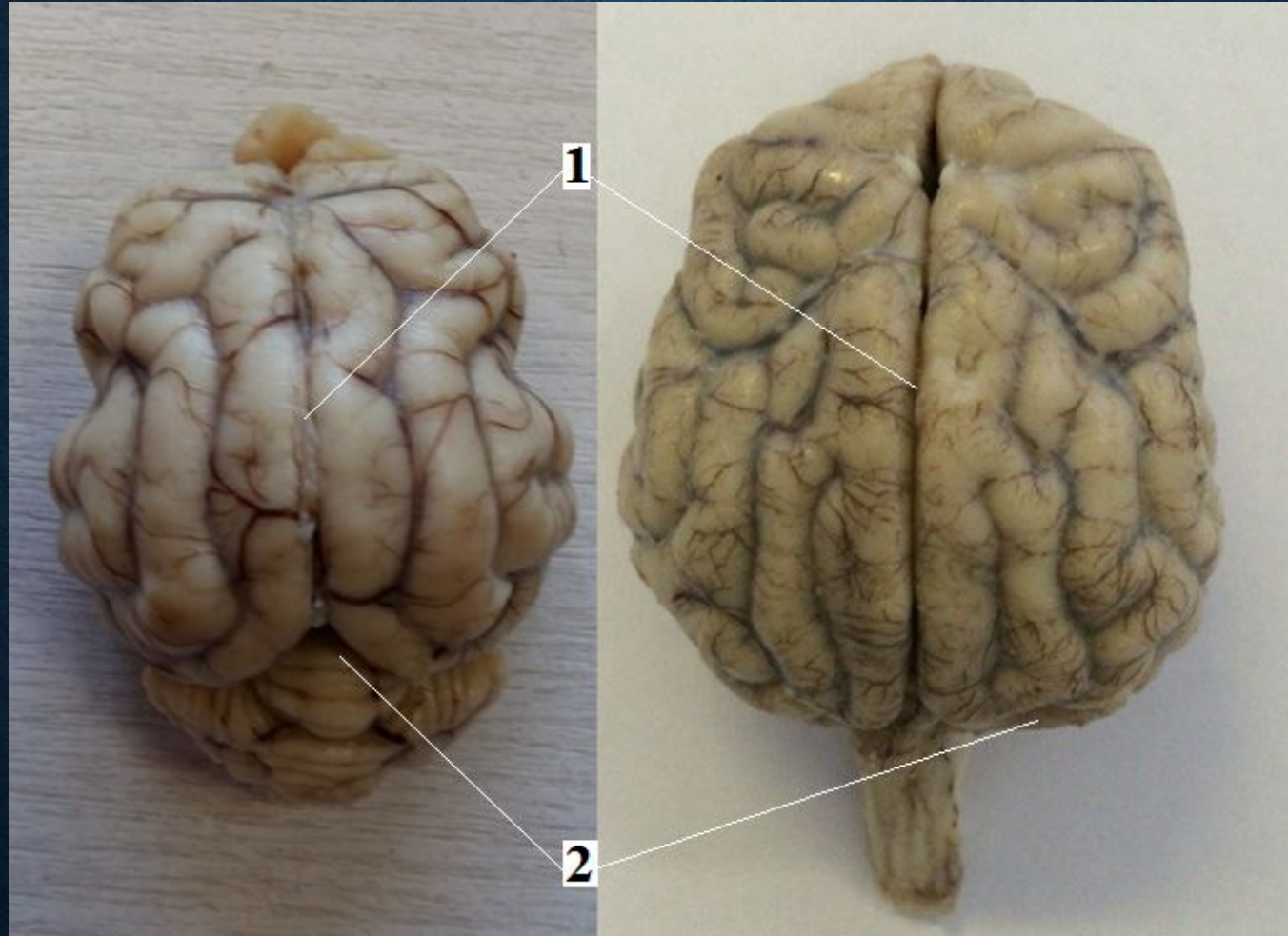


ТВЁРДАЯ МОЗГОВАЯ ОБОЛОЧКА



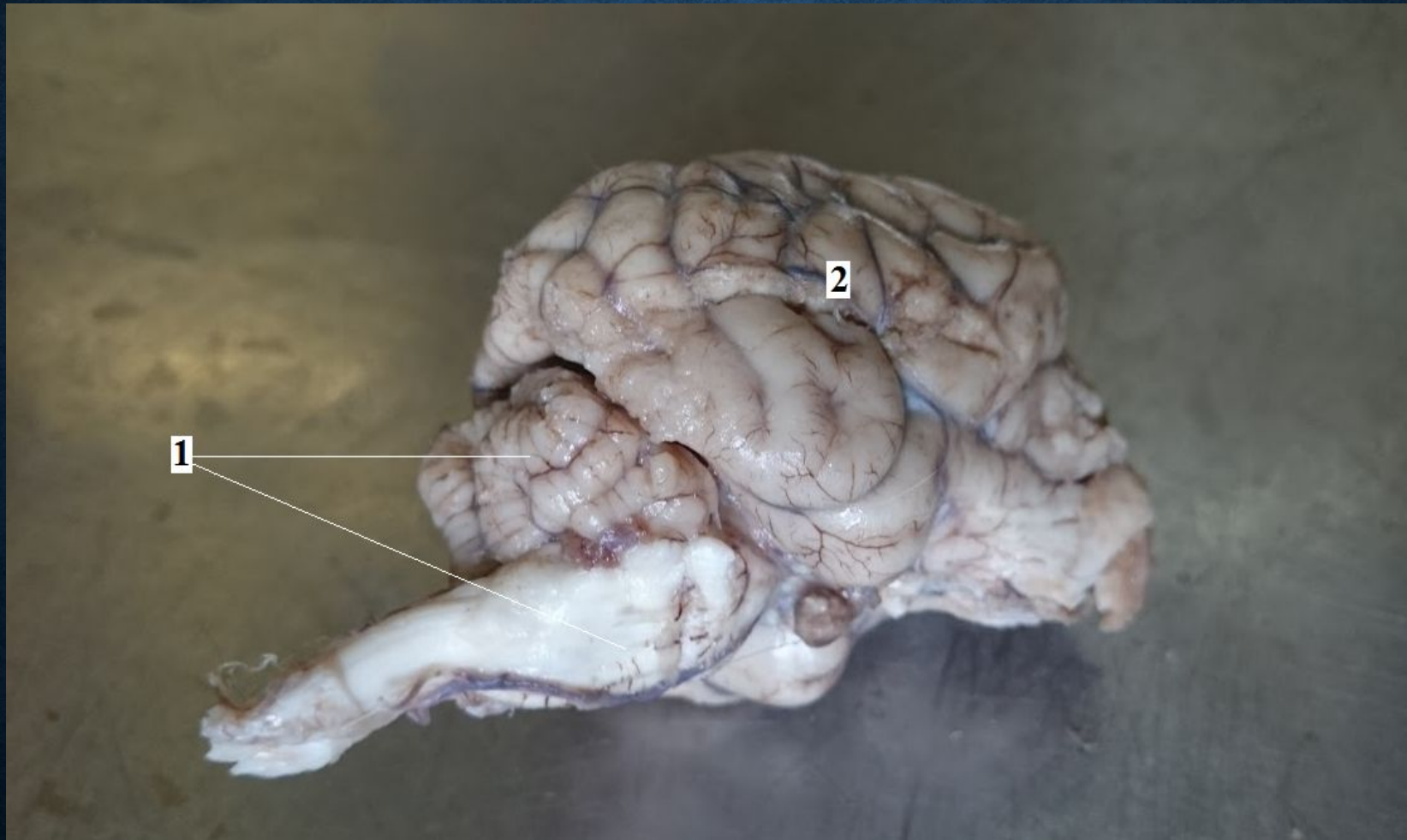
1 – перепончатый мозжечковый намет; 2 – серп большого

ДОРСАЛЬНАЯ ПОВЕРХНОСТЬ ГОЛОВНОГО МОЗГА КОШКИ (СЛЕВА) И СОБАКИ (СПРАВА)



1 – продольная щель; 2 – поперечная щель

ГОЛОВНОЙ МОЗГ СОБАКИ БАЗАЛЬНО – БОКОВАЯ ПРОЕКЦИЯ



1- ромбовидный мозг; 2 – большой мозг

СТВОЛ ГОЛОВНОГО МОЗГА ДОРСАЛЬНАЯ ПОВЕРХНОСТЬ

1 – полушария мозжечка;

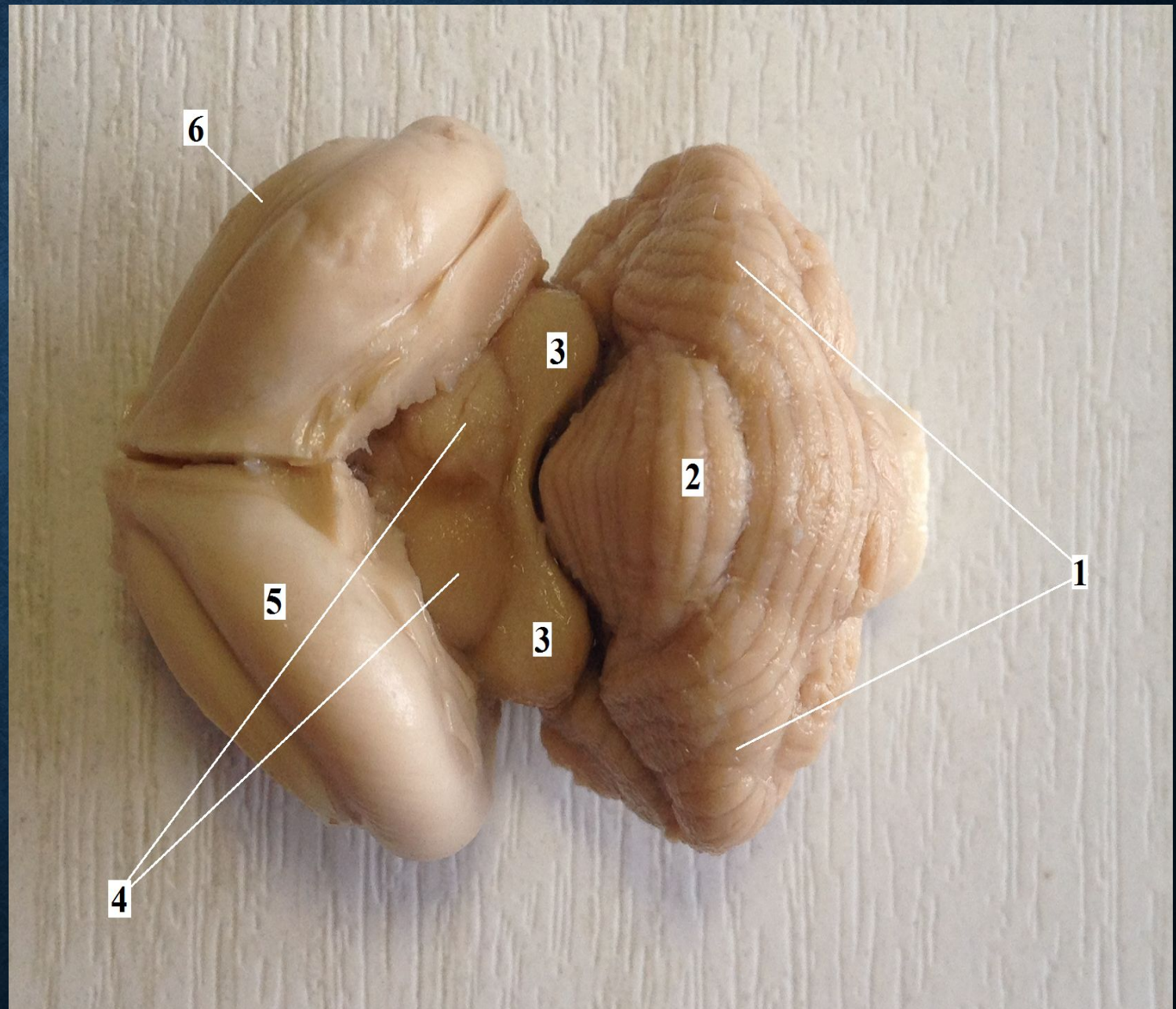
2 – червячок мозжечка;

3 – каудальные холмы
четверохолмия;

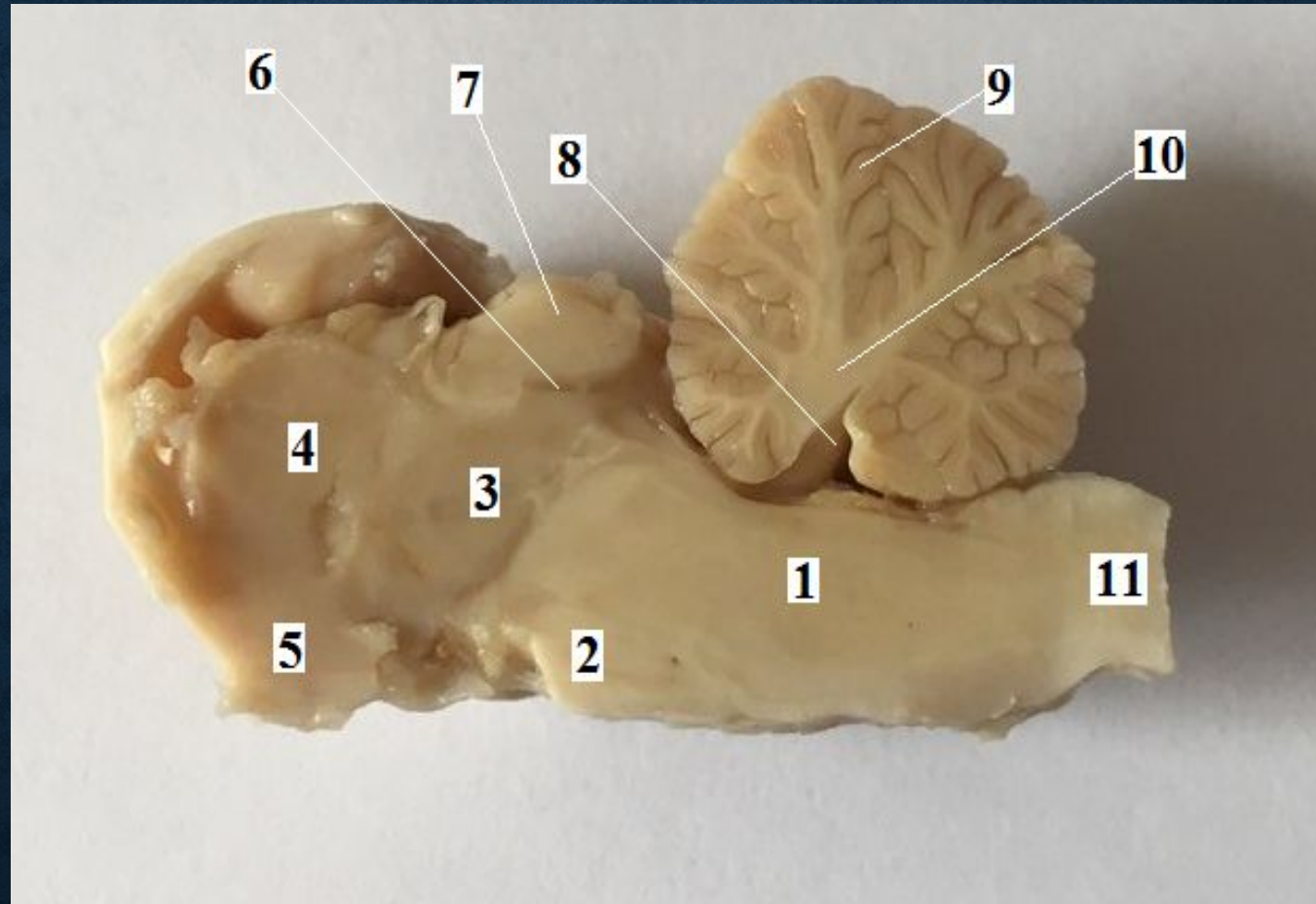
4 – ростральные холмы
четверохолмия;

5 – гиппокамп;

6 – бахрома гиппокампа



СТВОЛ ГОЛОВНОГО МОЗГА САГИТТАЛЬНЫЙ РАЗРЕЗ



1 – продолговатый мозг; 2 – мозговой мост; 3 – чепец; 4 – таламус; 5 – гипоталамус; 6 – сильвиев водопровод;
7 – четверохолмие; 8 – четвертый мозговой желудочек; 9 – кора мозжечка; 10 – тело мозжечка; 11 – спинной мозг

ГОЛОВНОЙ МОЗГ САГИТТАЛЬНЫЙ РАЗРЕЗ

1 – таламус;

2 – колено мозолистого тела;

3 – третий мозговой желудочек;

4 - надваликовая борозда;

5 – мозолистое тело;

6 – поясная борозда; 7 – поясная извилина;

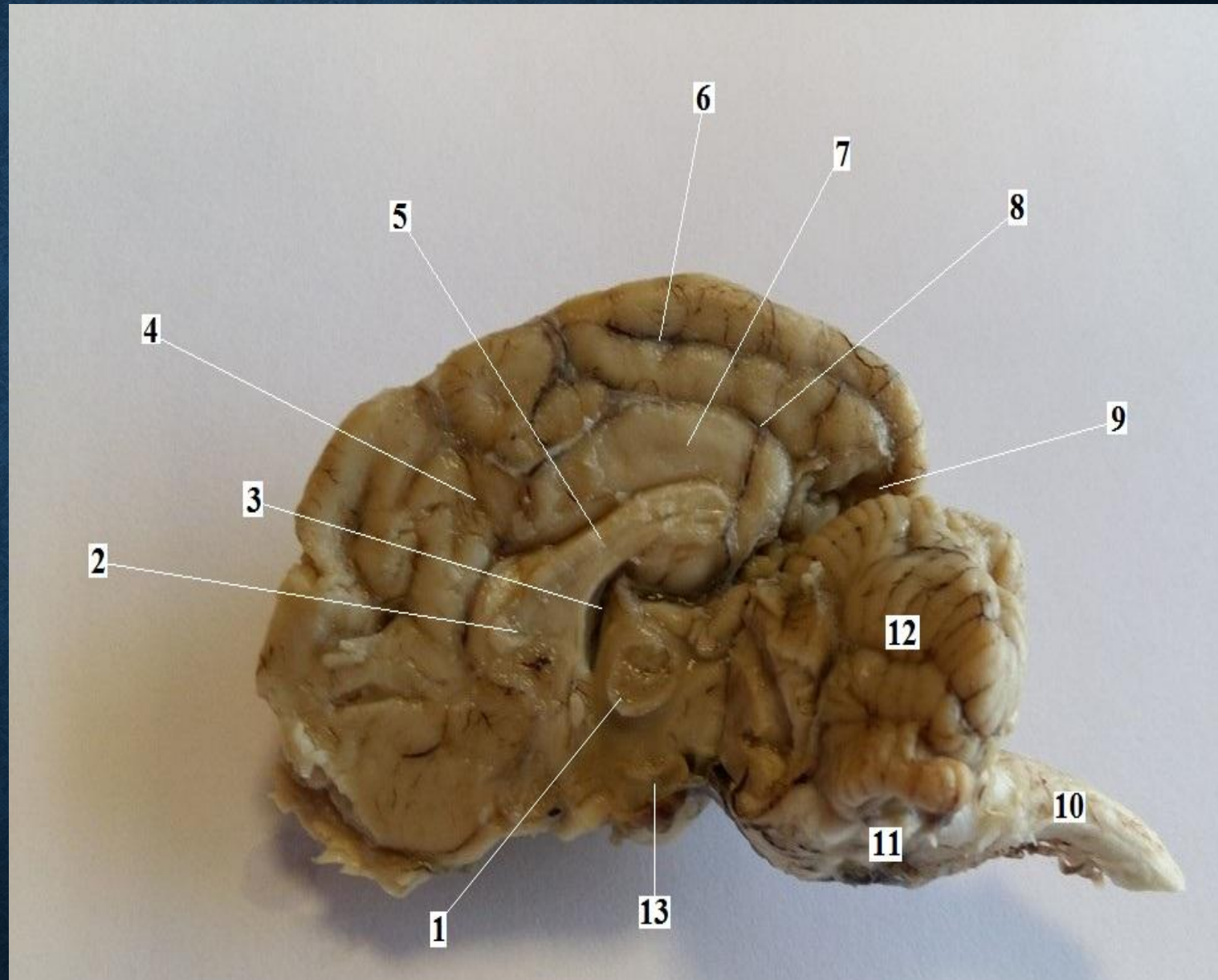
8 – надколенная борозда;

9 – поперечная щель;

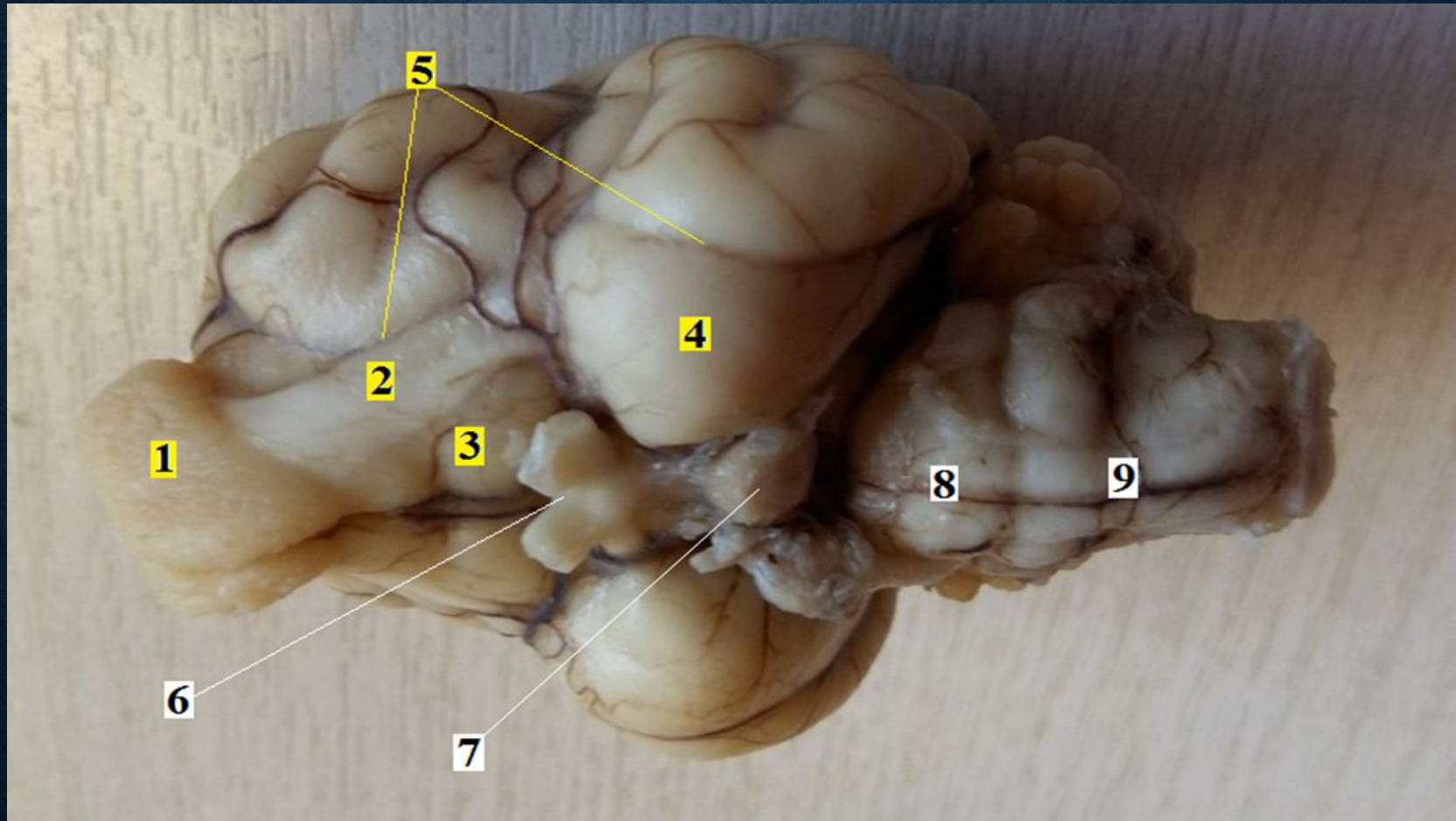
10 – спинной мозг;

11 – продолговатый мозг;

12 – мозжечок; 13 - гипоталамус



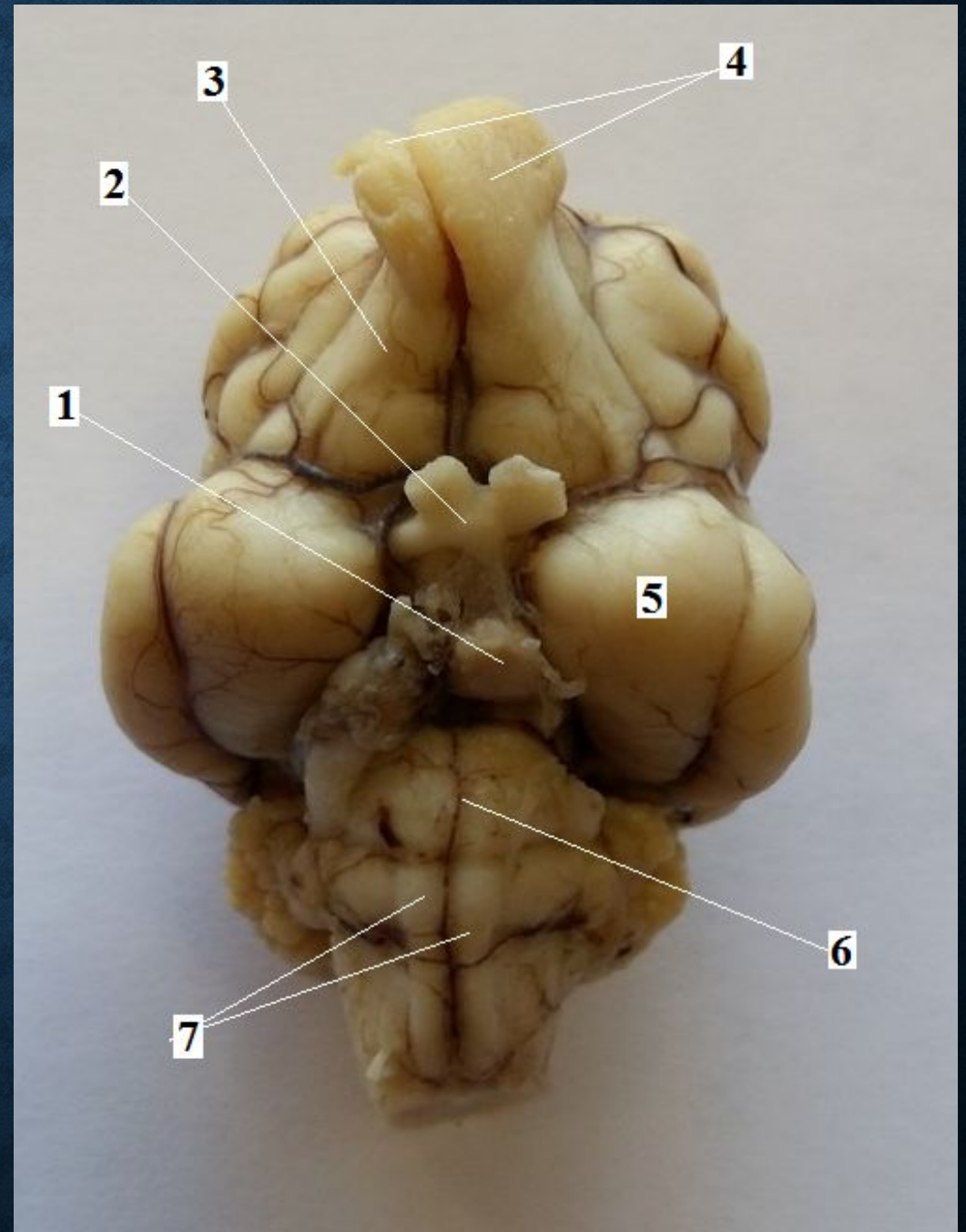
ОБОНЯТЕЛЬНЫЙ МОЗГ БАЗАЛЬНАЯ ПОВЕРХНОСТЬ



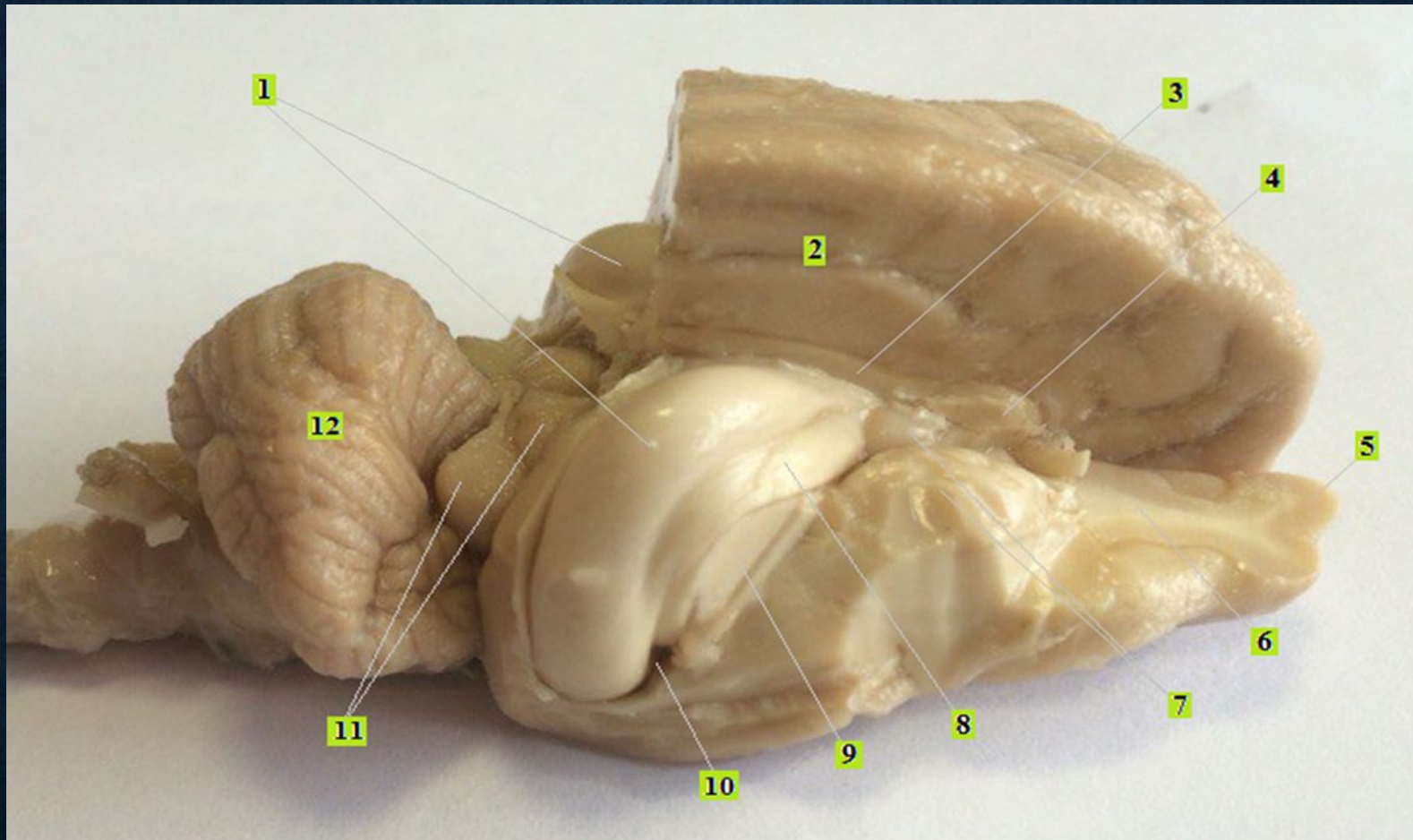
- 1 – обонятельная луковица; 2 – латеральный обонятельный тракт; 3 – медиальный обонятельный тракт;
4 – грушевидная доля; 5 – обонятельная борозда; 6 – зрительный перекрёст; 7 – гипофиз;
8 – мозговой мост; 9 – продолговатый мозг

ГОЛОВНОЙ МОЗГ БАЗАЛЬНАЯ ПОВЕРХНОСТЬ

- 1 – гипофиз,
- 2- зрительный перекрест;
- 3 – обонятельные тракты;
- 4 – обонятельные луковицы;
- 5 – грушевидные доли;
- 6 – мозговой мост;
- 7 – пирамидальные пути
продолговатого мозга

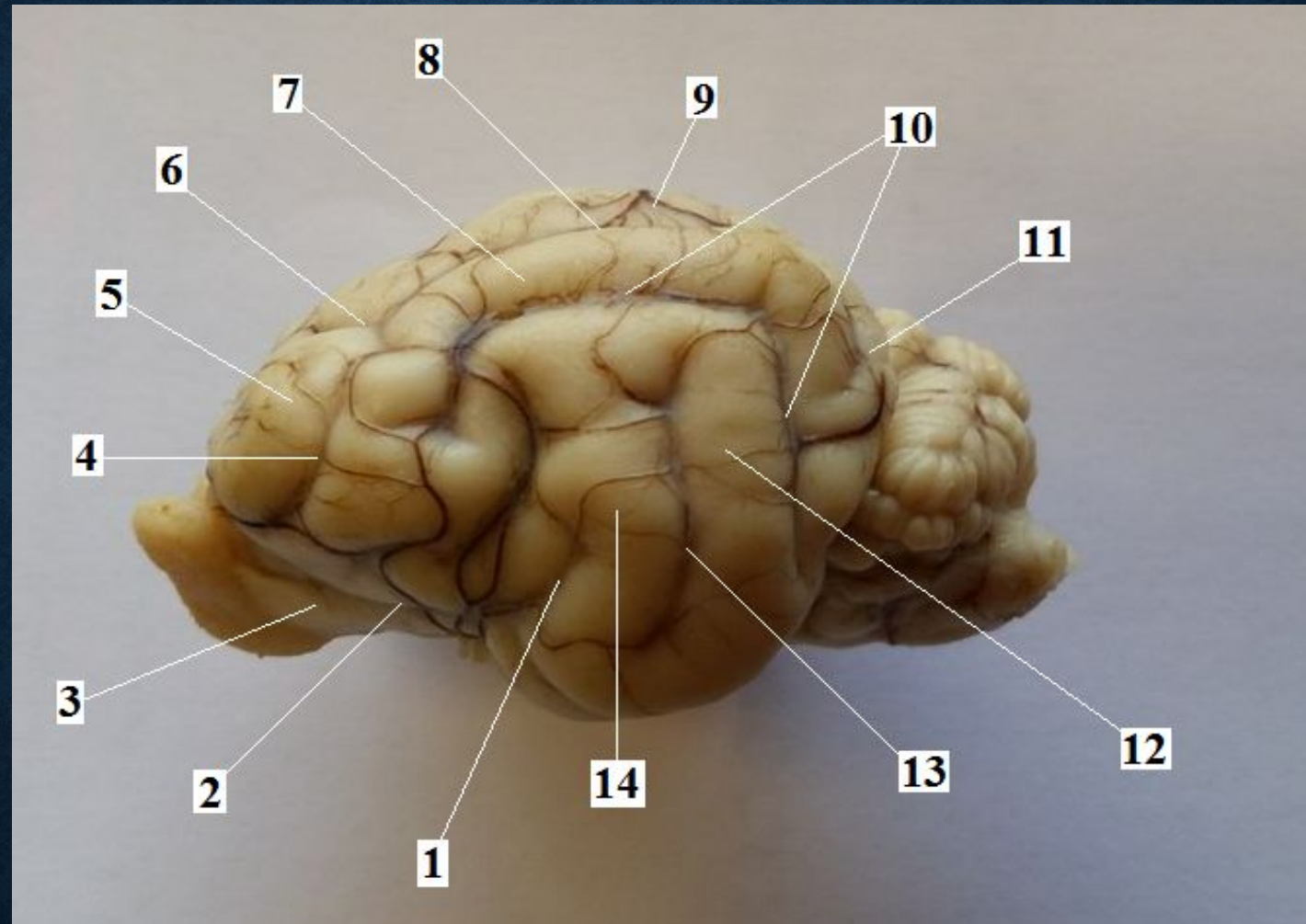


МОРФОЛОГИЯ ГИППОКАМПА ПРАВАЯ ПОВЕРХНОСТЬ



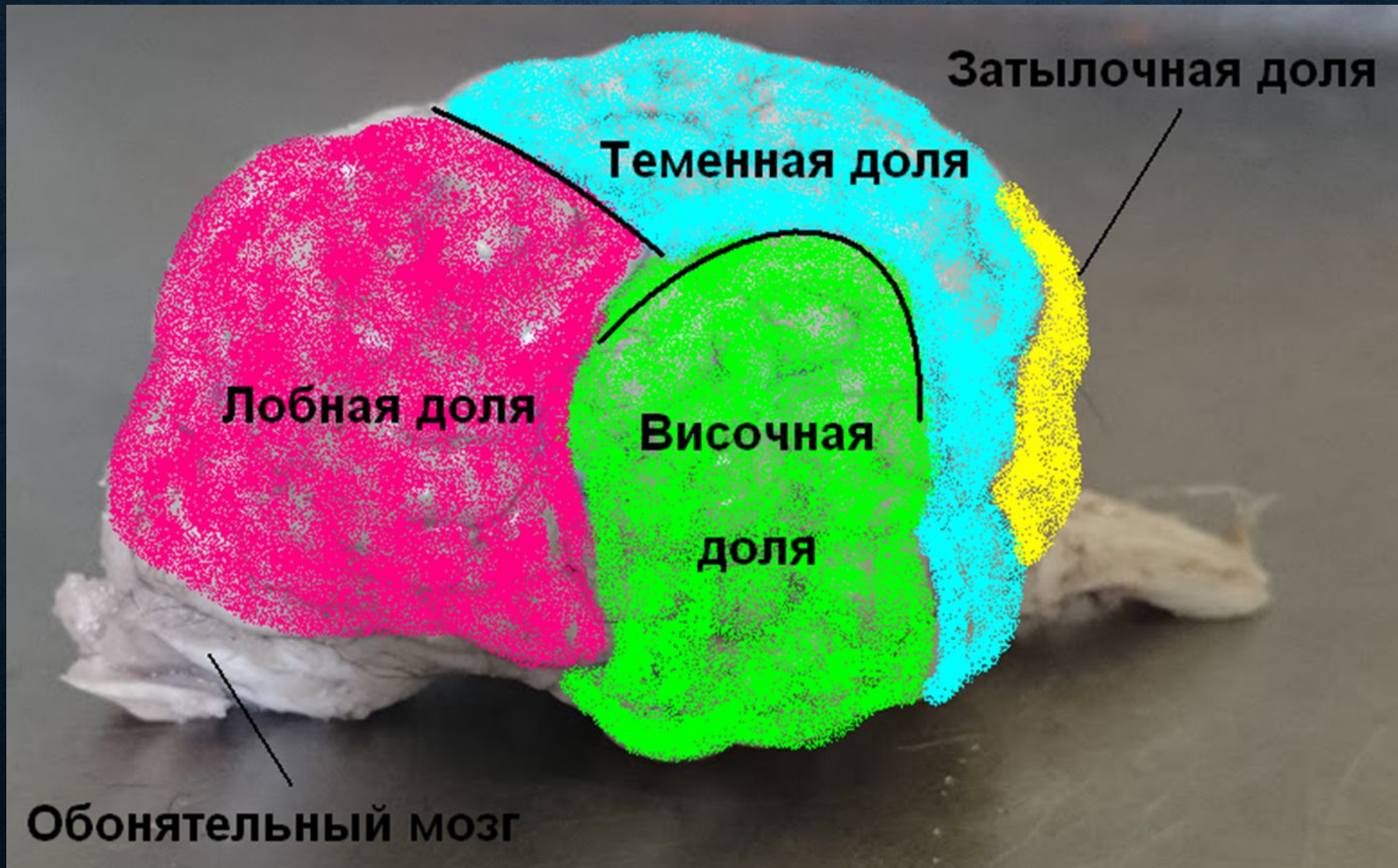
- 1 – гиппокамп; 2 – левое полушарие; 3 – мозолистое тело; 4 – колено мозолистого тела; 5 – серое мозговое вещество;
6 – белое мозговое вещество; 7 – полосатые тела; 8 – бахрома гиппокампа; 9 – таламус; 10 – гиппокампова щель;
11 – четверохолмие; 12 - мозжечок

БОРОЗДЫ И ИЗВИЛИНЫ БОЛЬШИХ ПОЛУШАРИЙ

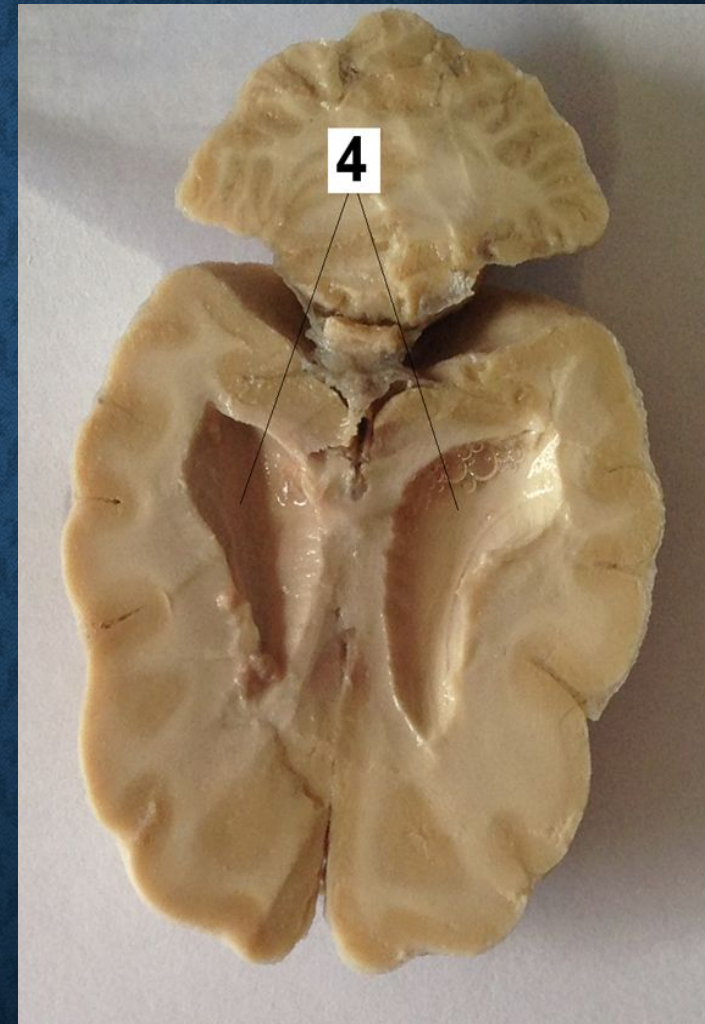
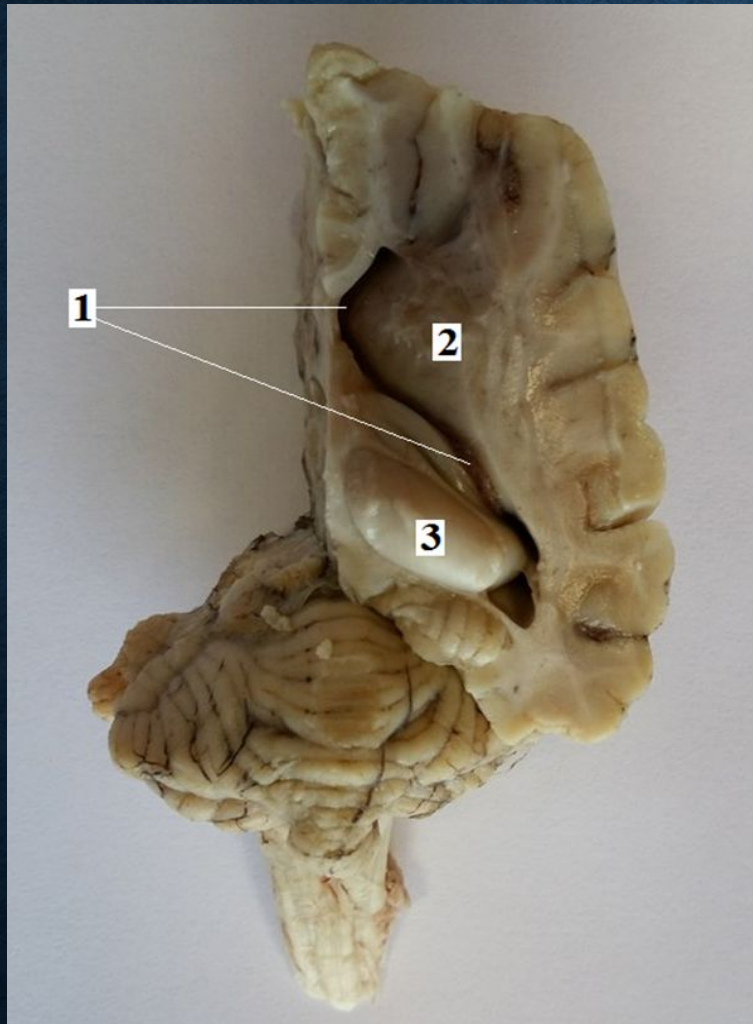


1 – силвиева борозда; 2 – обонятельная борозда; 3 – обонятельная извилина; 4 – фронтальная борозда; 5 –
– роstralная фронтальная извилина; 6 – крестовидная борозда; 7 – супросилвиева извилина; 8 –
эктормогиальная борозда; 9 – моргиальная извилина; 10 – супросилвиева борозда; 11 – эктоморгиальная
извилина; 12 – эктосилвиева извилина; 13 – эктосилвиева борозда; 14 – силвиева извилина

ДОЛИ ПОЛУШАРИЙ ГОЛОВНОГО МОЗГА

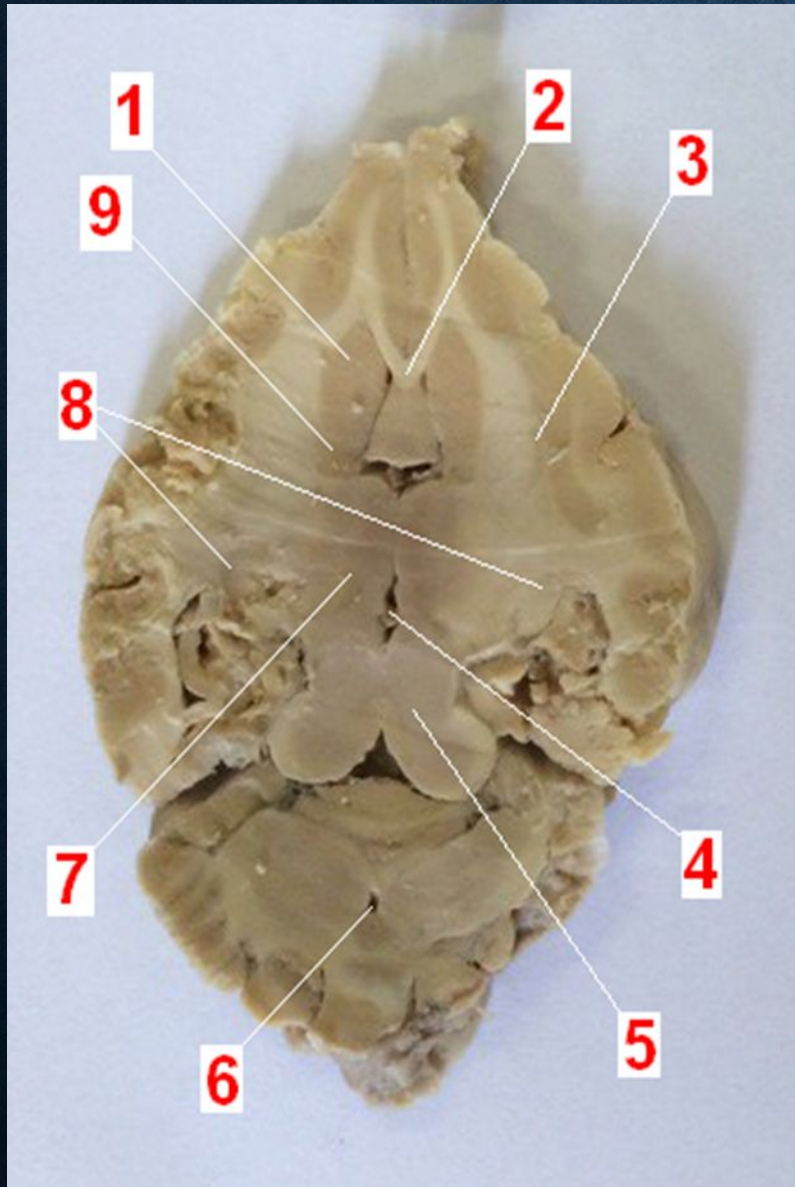


БОКОВОЙ МОЗГОВОЙ ЖЕЛУДОЧЕК



1 – полость бокового мозгового желудочка; 2 – полосатое тело; 3 – гиппокамп;
4 – дорсальная часть бокового желудочка

ПОЛОСАТОЕ ТЕЛО НА РАЗРЕЗЕ



1 – головка хвостатого ядра;

2 – мозолистое тело;

3 – чечевицеобразное ядро;

4 – третий мозговой желудочек;

5 – четверохолмие;

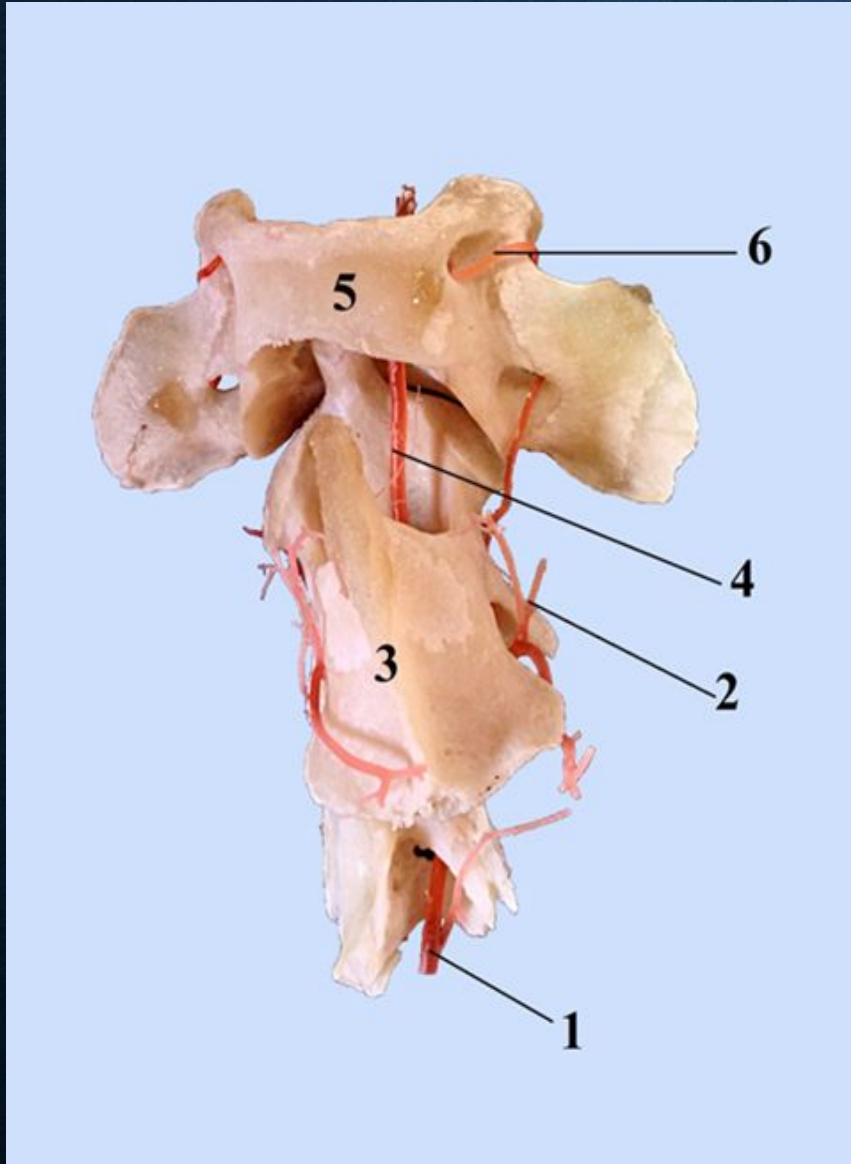
6 – четвёртый мозговой желудочек;

7 – ядра таламуса;

8 – миндалевидное ядро;

9 - хвост хвостатого ядра

ИСТОЧНИКИ КРОВΟΣНАБЖЕНИЯ ГОЛОВНОГО МОЗГА КОРРОЗИОННЫЙ ПРЕПАРАТ



1 - позвоночная артерия;

2 - дорсальная позвоночная артерия;

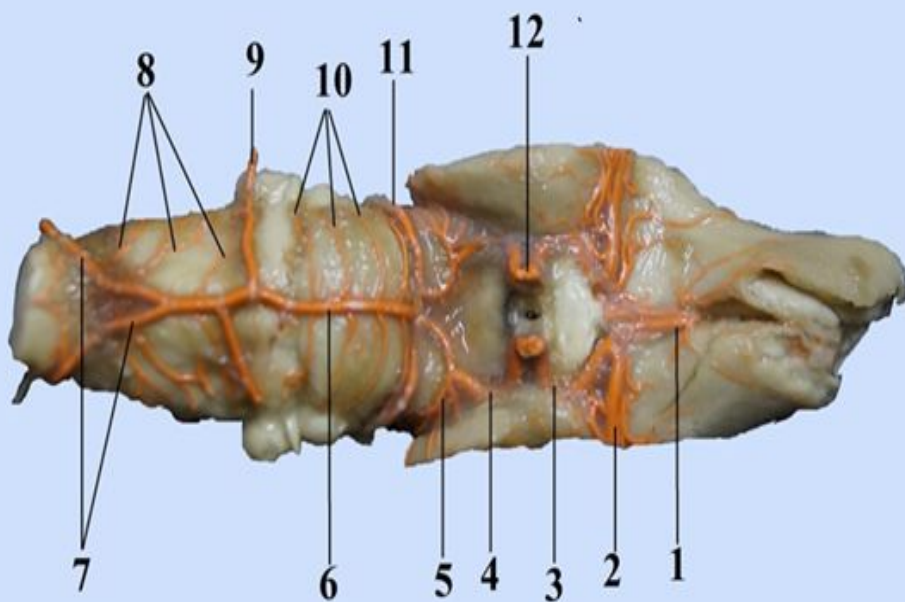
3 - второй шейный позвонок;

4 - основная артерия мозга;

5 - первый шейный позвонок;

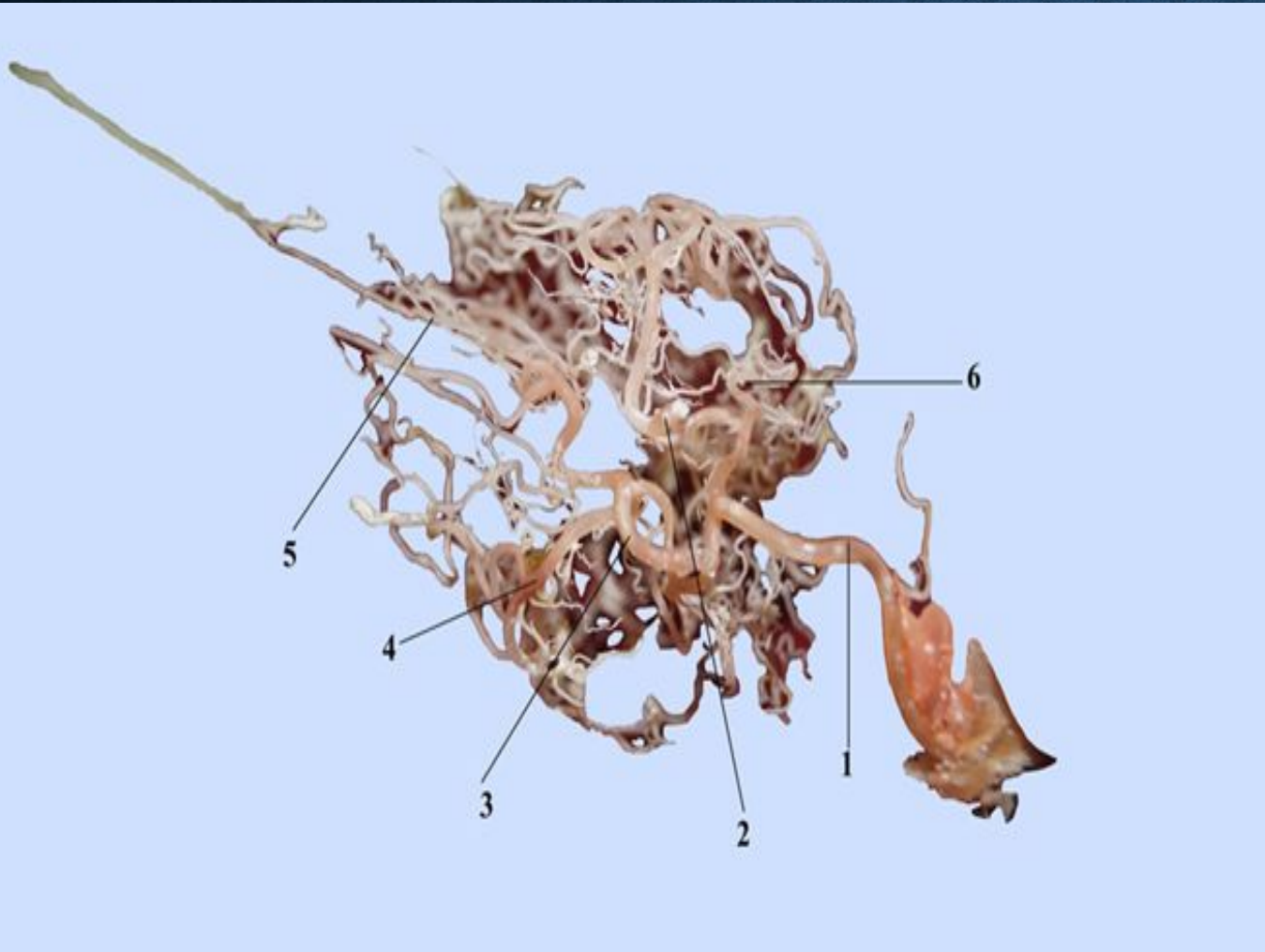
6 - спинномозговая ветвь
позвоночной артерии

АРТЕРИАЛЬНОЕ РУСЛО ОСНОВАНИЯ ГОЛОВНОГО РУСЛА



- 1 - рoстральная артерия мозга;
- 2 - средняя мозговая артерия;
- 3 - рoстральная ветвь сонной артерии;
- 4 - аборальная ветвь сонной артерии;
- 5 - каудальная мозговая артерия;
- 6- основная артерия мозга;
- 7- спинномозговые ветви позвоночной артерии;
- 8 - артерии продолговатого мозга;
- 9 - каудальная артерия мозжечка;
- 10 - артерии мозгового моста;
- 11 - рoстральная артерия мозжечка;
- 12- внутренняя сонная артерия

АРТЕРИАЛЬНОЕ РУСЛО ГОЛОВНОГО МОЗГА СОБАКИ КОРРОЗИОННЫЙ ПРЕПАРАТ



1 - основная артерия мозга;

2 - внутренняя сонная артерия;

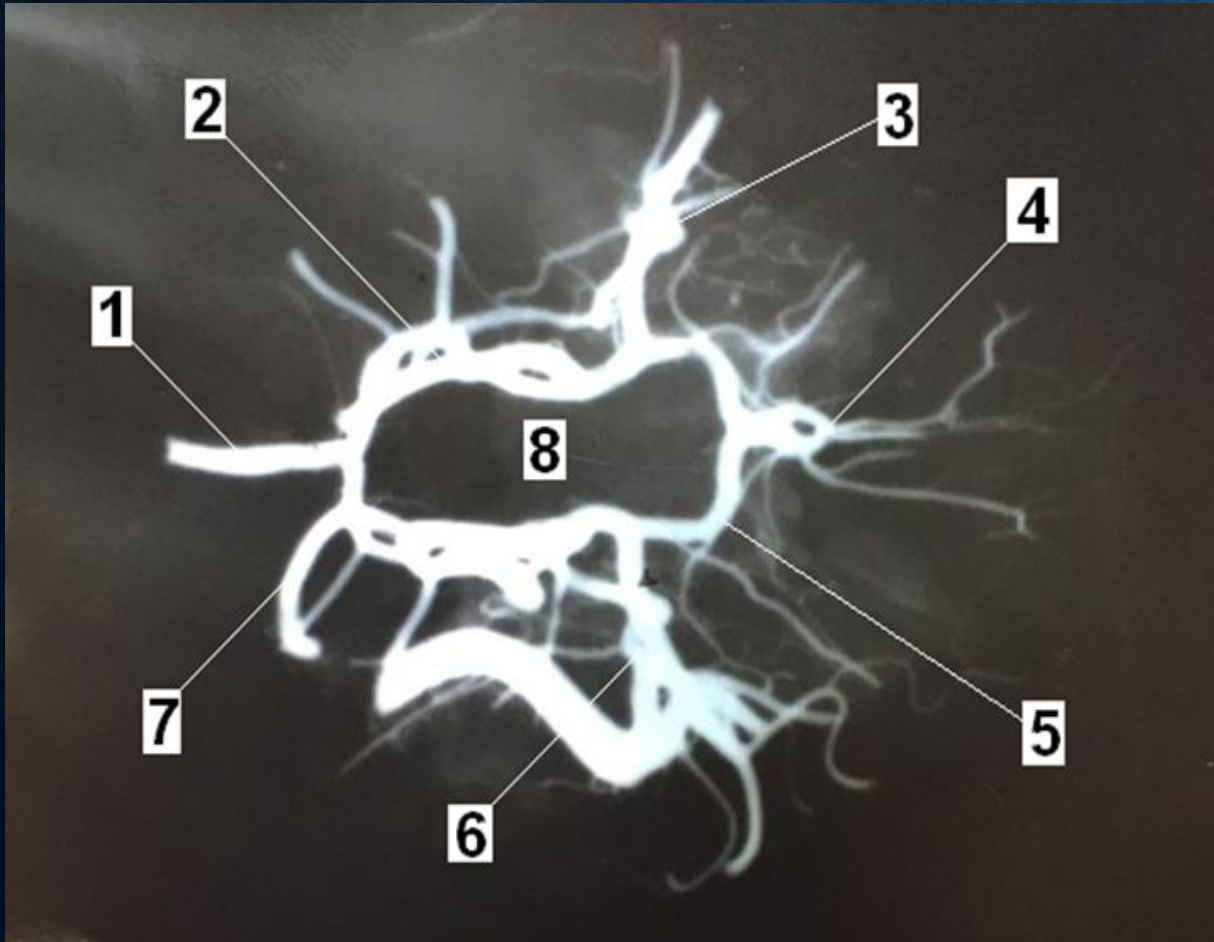
3 - аборальная ветвь внутренней сонной артерии;

4 - средняя мозговая артерия;

5 - роstralная мозговая артерия;

6 - каудальная мозговая артерия

АРТЕРИИ ГОЛОВНОГО МОЗГА, БАЗАЛЬНАЯ ПОВЕРХНОСТЬ ВАЗОРЕНТГЕННОГРАММА



- 1 – основная мозговая артерия;
- 2 – каудальная соединительная ветвь;
- 3,6 – средняя мозговая артерия;
- 4 – артерия мозолистого тела;
- 5 – ростральная соединительная ветвь;
- 7 – глубокая мозговая артерия;
- 8 – артериальное кольцо (Вилизиев круг)