

ПРЕЗЕНТАЦИЯ НА
ТЕМУ:

Новая Зеландия



ГЕОГРАФИЧЕСКОЕ ПОЛОЖЕНИЕ.

- Государство находится в юго-западной части Тихого океана, в Полинезии и большом количестве прилегающих мелких островов. Население Новой Зеландии составляет 4 596 700 человек. Столица страны — город Веллингтон .



- Новая Зеландия славится своей шикарной природой-гейзерами, горами и озерами, лесами и гротами, ледниками и пляжами.
- Кроме красивейшей уникальной природы, страна имеет еще один очень весомый плюс—звание родины экстремального и активного туризма



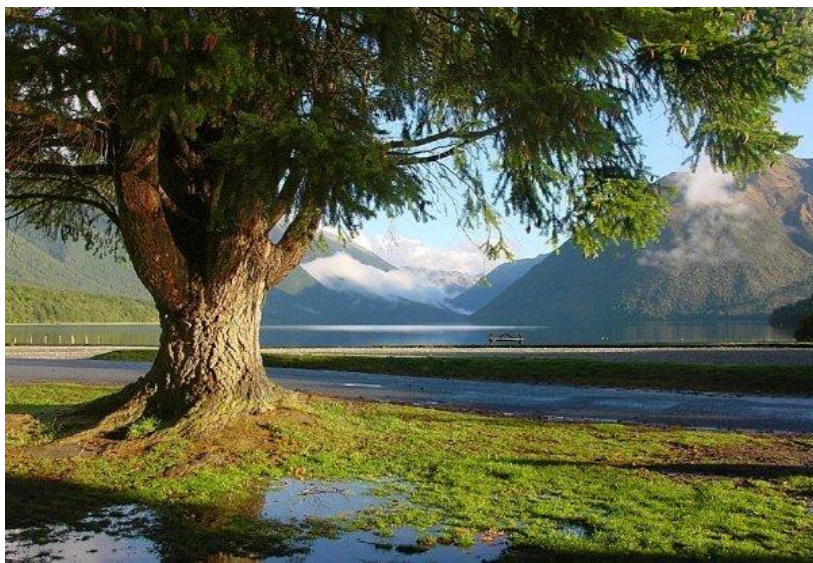
- ⦿ Еще в Новой Зеландии можно наблюдать за китами, любоваться фьордами и ледниками,



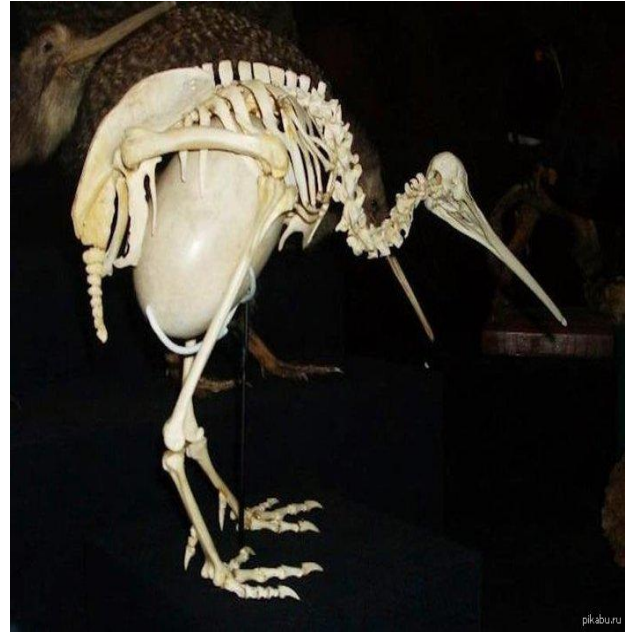
- Ну а любители фэнтези, в курсе, что в Новой Зеландии проходили съемки трилогии «Властелин колец». Окрестности вулканов, реки Уикато и городка Куинстаун до сих пор остаются местами паломничества для фанатов фильма.



- Растительный мир Новой Зеландии развивался в изоляции на протяжении миллионов лет. До колонизации, острова Новой Зеландии были покрыты вечнозелеными лесами, папоротниками и цветами, однако с момента появления на островах человека, большая часть лесного покрова была сожжена или срублена, чтобы освободить место под пастбища и пашни.



- В Новой Зеландии большое количество нелетающих. Широко известна ,как символ Новой Зеландии нелетающая птица киви, покрытая длинными бурыми перьями, больше похожими на волосы.



СТОЛИЦА НОВОЙ ЗЕЛАНДИИ.

- Столица Новой Зеландии кажется крошкой, но на деле является третьим по численности населения городом в стране. Веллингтон находится в одном из самых живописных мест Северного острова. Новозеландские пейзажи соседствуют с открыточными видами уютных улиц, забитых галереями, магазинами и модными кафе.

- В Веллингтон стоит ехать поклонникам уютных, компактных городков, а также тем, кто без ума от старинных особнячков и прогулок по музеям.





ИНТЕРЕСНЫЕ ФАКТЫ:

1. Женщины красятся и надевают каблуки только, когда идут в люди:
2. Закалённые киви (новозеландцы так себя называют) ходят при 0°C в футболках и шортах.
3. Несколько дней в году, покатавшись на горных лыжах в горах рядом с Крайстчёрчем, можно относительно комфортно купаться в терпимо холодном океане рядом с городом: со сноуборда на сёрфинговую доску!
4. В Новой Зеландии нет детских домов и бездомных животных.
5. Комары в Новой Зеландии можно сказать отсутствуют.
6. В Новой Зеландии водят по левой стороне.
7. Зима здесь с июня по август. Лето — с декабря по февраль.
8. На входе во многие парки стоят жидкости для очистки обуви от заразы
9. Два самых активных в мире супервулкана расположены в центре Северного острова.
10. На улицах города и в парках стоят бесплатные поилки — краны с водой.