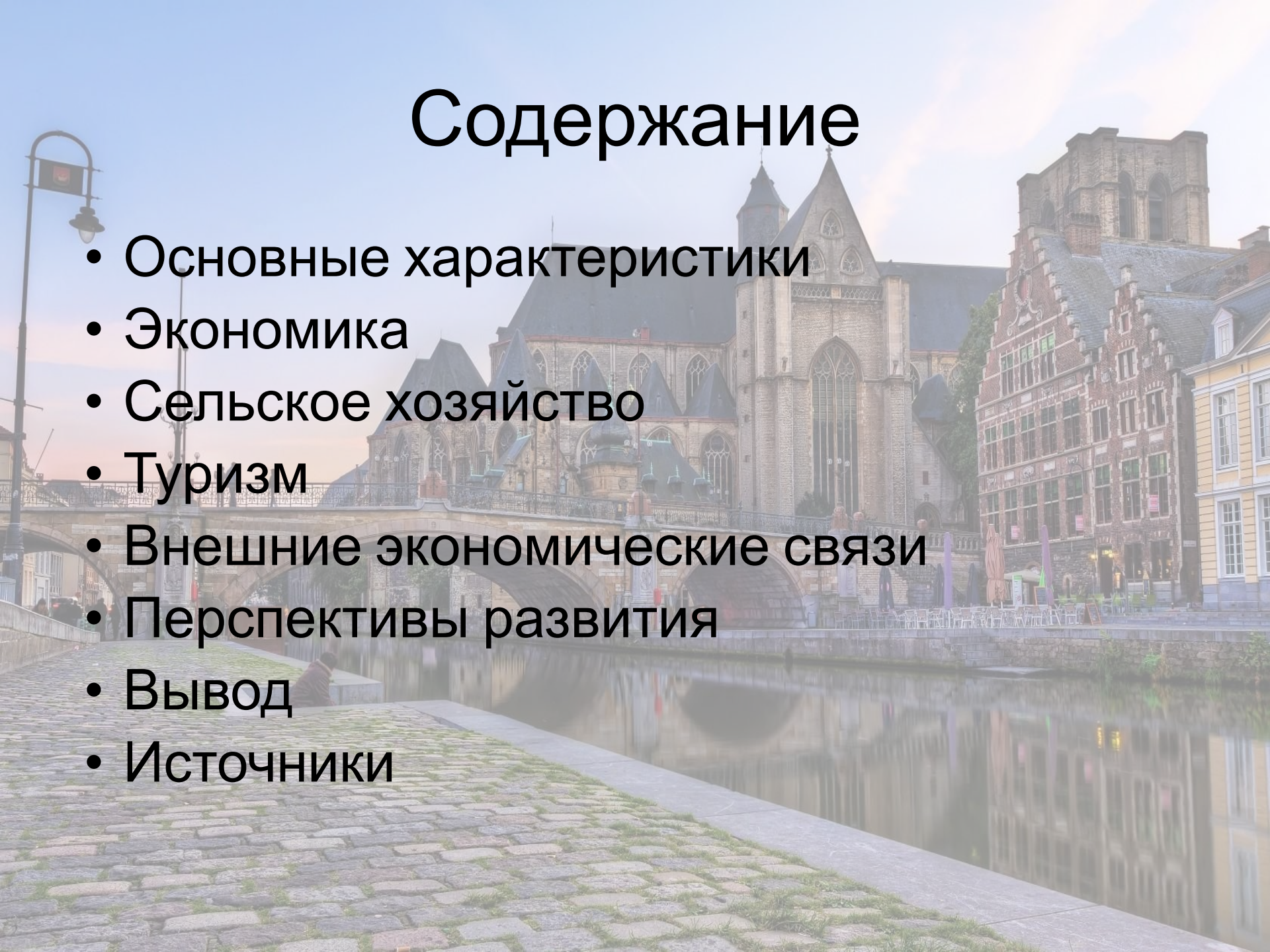


Бельгия

Работу выполнила
ученица 11 класса а
Пивоварова Надежда
Работу проверила
Казанцева Ирина Юрьевна

Содержание

- Основные характеристики
- Экономика
- Сельское хозяйство
- Туризм
- Внешние экономические связи
- Перспективы развития
- Вывод
- Источники



Основные характеристики

Площадь: 30 528 км²

Численность населения: 11,3 млн. чел.

Столица: Брюссель

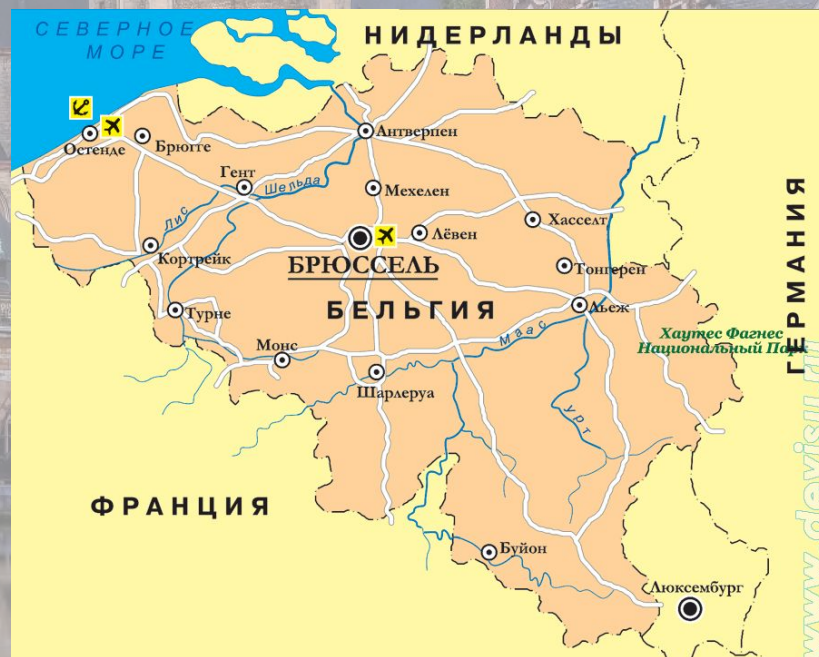
Официальные языки: немецкий,
французский,
нидерландский

Денежная единица: бельгийский франк

Форма государства: Королевство

Государственное устройство:
конституционная монархия

Религия: преимущественно Католицизм



Экономика

Основа экономики:
сфера услуг,
промышленность.

Преимущества:

Бельгия - один из наиболее значимых производителей металлопродукции и текстиля. Хорошая водная транспортная сеть через Северное море, доступ к Рейну от Антверпена до Гента.

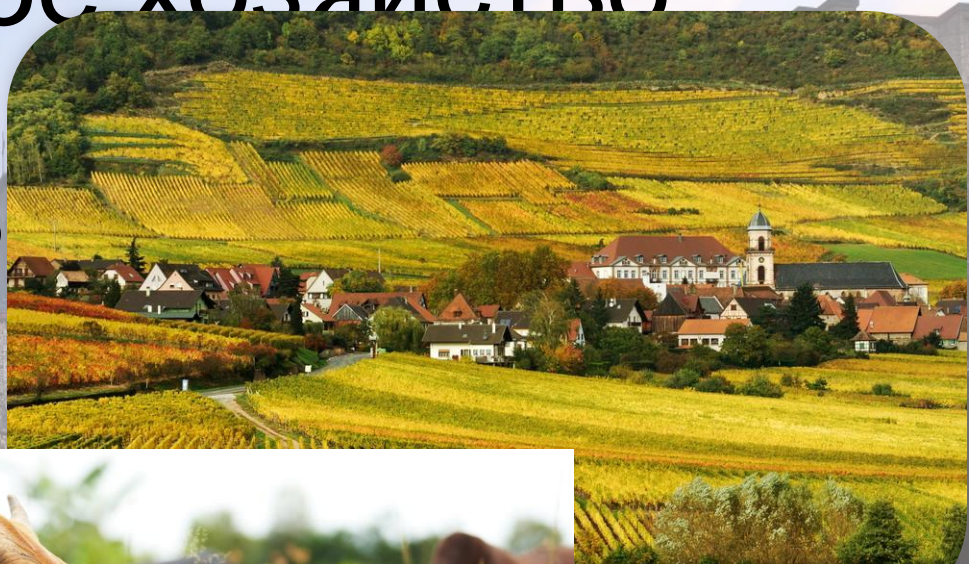
Слабые стороны: государственный долг около 87,7 % от ВВП.

В некоторых регионах большое число неквалифицированных безработных. Частый выход работников на досрочную пенсию, из-за чего высокий уровень государственных пенсионных платежей. Больше бюрократии, чем в среднем по ЕС.



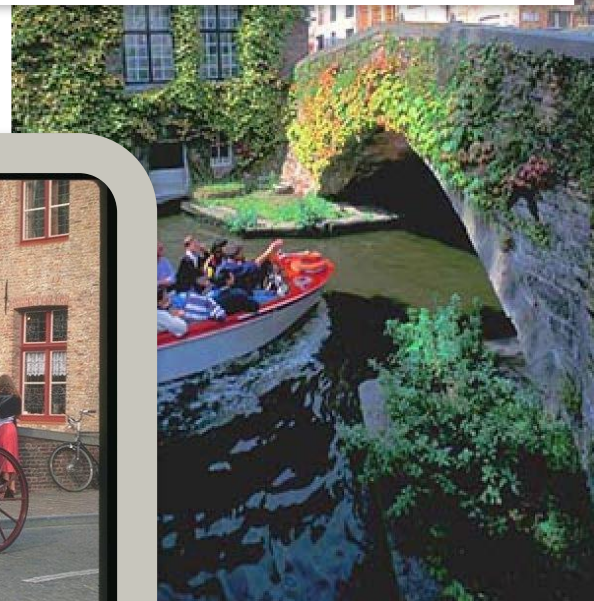
Сельское хозяйство

Важнейшие растения — пшеница, овёс, рожь, ячмень, сахарная свёкла, картофель и лён. Животноводство — в основном разведение коров, овец, коз, лошадей, свиней и птиц. С сельским хозяйством тесно связаны такие традиционные отрасли пищевой промышленности, как пивоварение и производство сыра.



Туризм

Туризм в Бельгии является одной из небольших форм бизнеса. Ежегодно 6,7млн людей совершают путешествие в Бельгию. Больше всего туризм процветает на хорошо развитом в плане инфраструктуры побережье и в Арденах. Брюссель и виды Фландрии привлекают множество туристов интересующихся культурой.



Внешние экономические связи

Внешнеэкономическая сфера играет важнейшую роль для развития страны, что объясняется международной специализацией её хозяйства и важным геостратегическим положением в Европе.



Эта небольшая страна уже более века входит в первую дюжину мировых экспортёров товаров и капиталов. Около 80 % торговли Бельгии приходится на страны-члены Европейского союза.

Вывод

Бельгия – высокоиндустриальная страна, почти вся прокопченная дымом заводских труб, густо перевитая стальными рельсами и автострадами, с большими городами и портами европейского и международного значения, с широкими внешнеэкономическими связями.

ИСТОЧНИКИ

- <https://geographyofrussia.com/ekonomika-belgii/>
- <http://www.gecont.ru/articles/econ/belgium.htm>
- <https://geographyofrussia.com/ekonomika-belgii/>
- <https://yandex.ru/images/>
- <https://ru.wikipedia.org/>