

# **§5 Города и сельские поселения**

**7 класс**

**д \ з §5 стр. 19 задания 1-8**

# 1. Чем народы отличаются друг от друга?

- ▣ Народы отличаются друг от друга языком, культурой, территорией проживания. Главный признак – этническое самосознание.

## 2. Что такое языковые семьи?

- Языковые семьи – совокупности языков, произошедшие от одного корня.

### **3. Назовите:**

**а) самые распространенные языки в мире;**

**б) официальные международные языки.**

□ **А) самые распространенные языки – китайский, английский, испанский, арабский, хинди.**

□ **Б) официальные международные языки – английский, русский, французский, испанский, арабский и китайский.**

**4. Выберите верный ответ. Наиболее распространенная религия на севере Африки и в Юго-Западной Азии:**

- а) иудаизм;**
- б) синтоизм;**
- в) ислам;**
- г) буддизм.**

**в) ислам**

**7. Проанализируйте карту на рисунке 6 и назовите наиболее распространённую религию мира.**

**□ Наиболее распространённая религия мира христианство.**

**7 класс**

**Приступим к изучению:**



**§5 Города и сельские  
поселения**

# Виды населенных пунктов

## Города



## Сельские поселения





# Города

- Создавались как центры ремесла и торговли или крепости.
- Важным удобное расположение по отношению к транспортным путям (реки, дороги, удобные морские заливы).
- Жители заняты в промышленности, на транспорте, в обслуживании, торговле, управлении.
- Многоэтажные, с большой численностью населения.

# Классификация городов по численности населения:

- **Малые города** от 11 тыс. до 50 тыс. человек
- **Средние** от 50 тыс. до 100 тыс.
- **Большие** от 100 тыс. до 250 тыс.
- **Крупные** от 500 тыс. до 1 мил.
- **Крупнейшие** от 1 мил. до 3 мил.
- **Сверхкрупные** свыше 3 мил.

# Агломерация - пространственная группировка тесно связанных городских поселений.



□ Вид Нью-Йорка из космоса



# Функции городов

- Промышленные центры
- Города науки и университетов
- Центры отдыха и туризма
- Религиозные центры
- Административные центры



# Функции городов

Промышленные центры: Москва, Токио, Париж

Города науки: Сорбонна, Дубна, Оксфорд



# Города- культурные центры



**Мадрид**



**Суздаль**



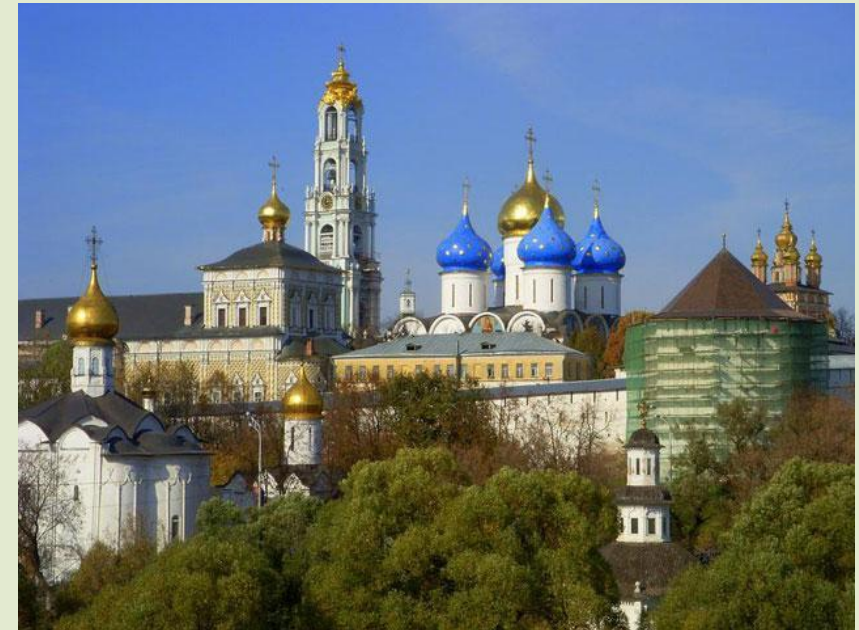
**Рим**

# Города - религиозные центры



**Хайнань (Китай)**

**Сергиев - Посад**



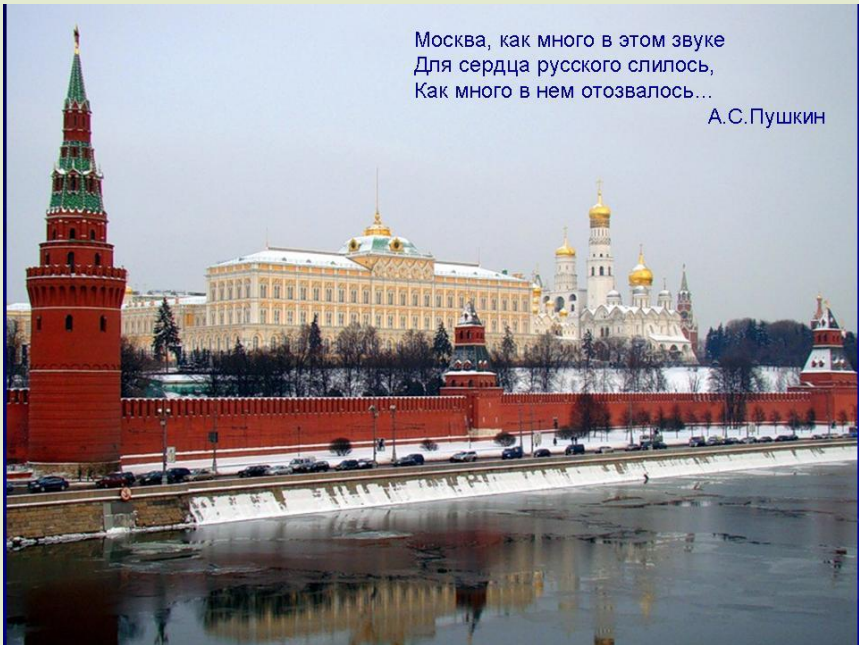
**Мекка**

# Города – административные центры

## Москва

Москва, как много в этом звуке  
Для сердца русского слилось,  
Как много в нем отозвалось...

А.С.Пушкин



## СТОЛИЦА США-ВАШИНГТОН



7

## Бразилиа

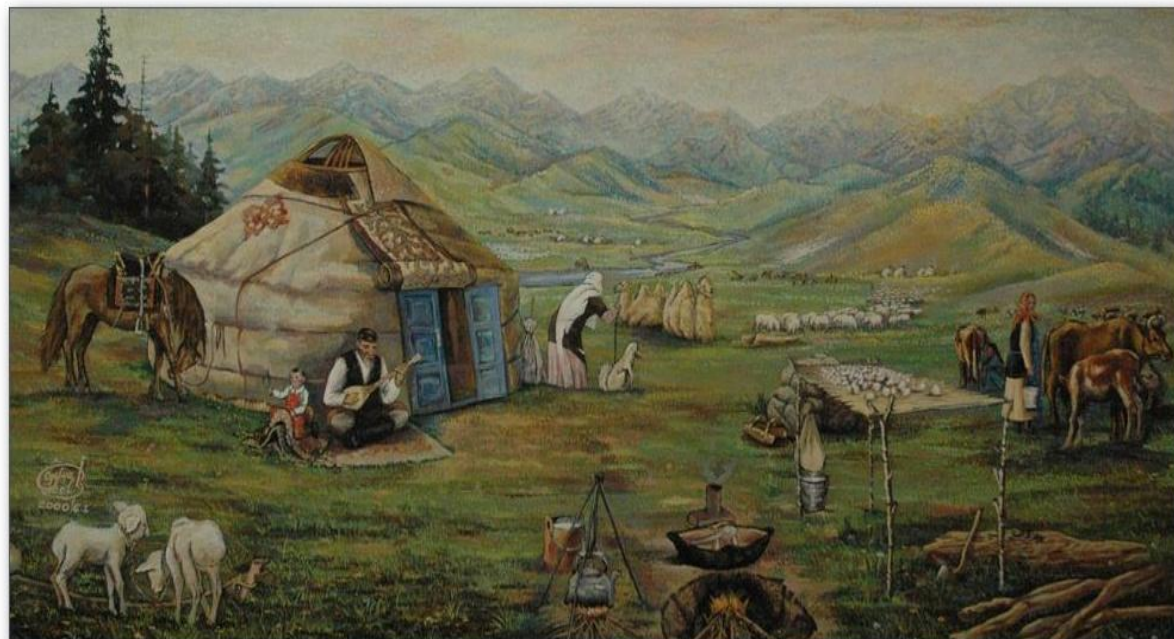


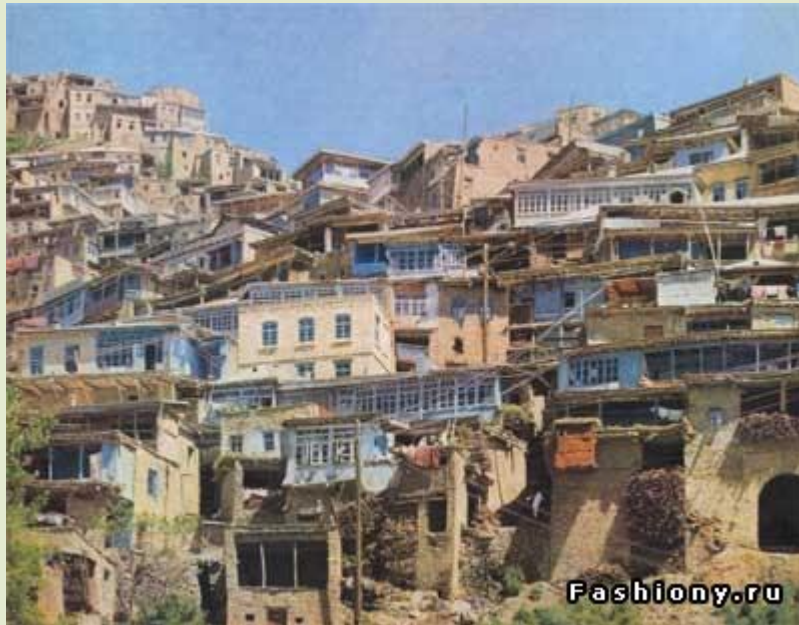


# Сельские поселения

- Села, деревни, аулы, аилы, фермы, ранчо...
- Население занимается, в основном, сельскохозяйственным трудом.
- Небольшие по численности населения и этажности.
- В большинстве стран менее благоустроены чем города.

# Сельские населенные пункты





# Крупнейшие города мира



Токио – около 14 мил. млн. чел



Нью-Йорк

# Крупнейшие города мира



**Сан-Паулу**



**Мехико**

# Крупнейшие города мира



**Сеул**



**Москва**

# Крупнейшие агломерации

- ▣ 1 место Токио (Япония)-31 036 чел
- ▣ 2 место -Нью-Йорк-Филадельфия (США) 29 936 чел.
- ▣ 3 место –Мехико (Мексика) -20 965 чел.
- ▣ 4 место –Сеул (Южная Корея)-19 842 чел
- ▣ 5 место –Сан-Паулу (Бразилия)-18 505 чел
- ▣ 15 место –Москва (Россия)-12 100 чел

# **Домашнее задание**

**§5 стр. 19 задания 1-8**