

**ЭКОНОМИЧЕСКОЕ РАЗВИТИЕ**

**РОССИИ В XVII ВЕКЕ**





# ЦЕЛЬ:

- **ВЫЯВИТЬ НОВЫЕ ЧЕРТЫ ЭКОНОМИКИ.**
- **СДЕЛАТЬ ВЫВОДЫ ОБ УРОВНЕ ЭКОНОМИЧЕСКОГО РАЗВИТИЯ РОССИИ В XVII ВЕКЕ**

# **План изучения нового материала**

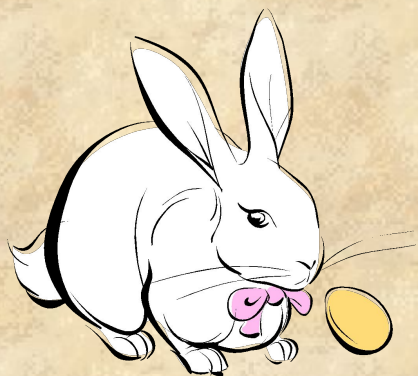
- **Развитие сельского хозяйства.**
- **Ремесленное и мелкотоварное производство.**
- **Мануфактура.**
- **Внутренняя и внешняя торговля.**



# ИТОГИ СМУТЫ

- **Упадок хозяйства**
- **Убыль населения**
- **Нарушение торговых связей**
- **Потери территорий**





# Сельское хозяйство





# Сельское хозяйство



Основные формы землевладения – вотчинное и помещичье.



<b>Район</b>	<b>Специализация</b>
<b>Юг и Поволжье</b>	<b>Хлеб</b>
<b>Запад</b>	<b>Лен и конопля</b>
<b>Поморье</b>	<b>Соль и рыба</b>
<b>Сибирь</b>	<b>Меха</b>
<b>Ярославль и Кострома</b>	<b>Холсты</b>





# РЕМЕСЛО



# **Ремесленное и мелкотоварное производство**

**РЕМЕСЛЕННОЕ ПРОИЗВОДСТВО-**

*изготовление продукции на  
индивидуальный заказ*

**МЕЛКОТОВАРНОЕ ПРОИЗВОДСТВО-**

*система, основанная на  
производстве небольших партий  
товаров, предназначенных для  
продажи на рынке*



# Ремесло.



Ремесленные изделия  
мастеров 17 в.



# Ремесло



Московский Пушечный двор в 17 веке.



# Ремесло





# Ремесло





# Ремесло





# ТУЛА с XVI века — кузница русского оружия



**Металлургический завод  
Демидовых**



# Ремесло

Специализация районов России в мелкотоварном производстве

<b>Район</b>	<b>Специализация</b>
<b>Вологда</b>	<b>Изготовление кружев</b>
<b>Ростов</b>	<b>Финифть</b>
<b>Белозерск</b>	<b>Изготовление ложек</b>
<b>Вязьма</b>	<b>Изготовление саней</b>
<b>Нижний Новгород</b>	<b>Изготовление замков</b>
<b>Серпухов, Кашира, Тула, Москва</b>	<b>Металлургия</b>



# МАНУФАКТУРЫ

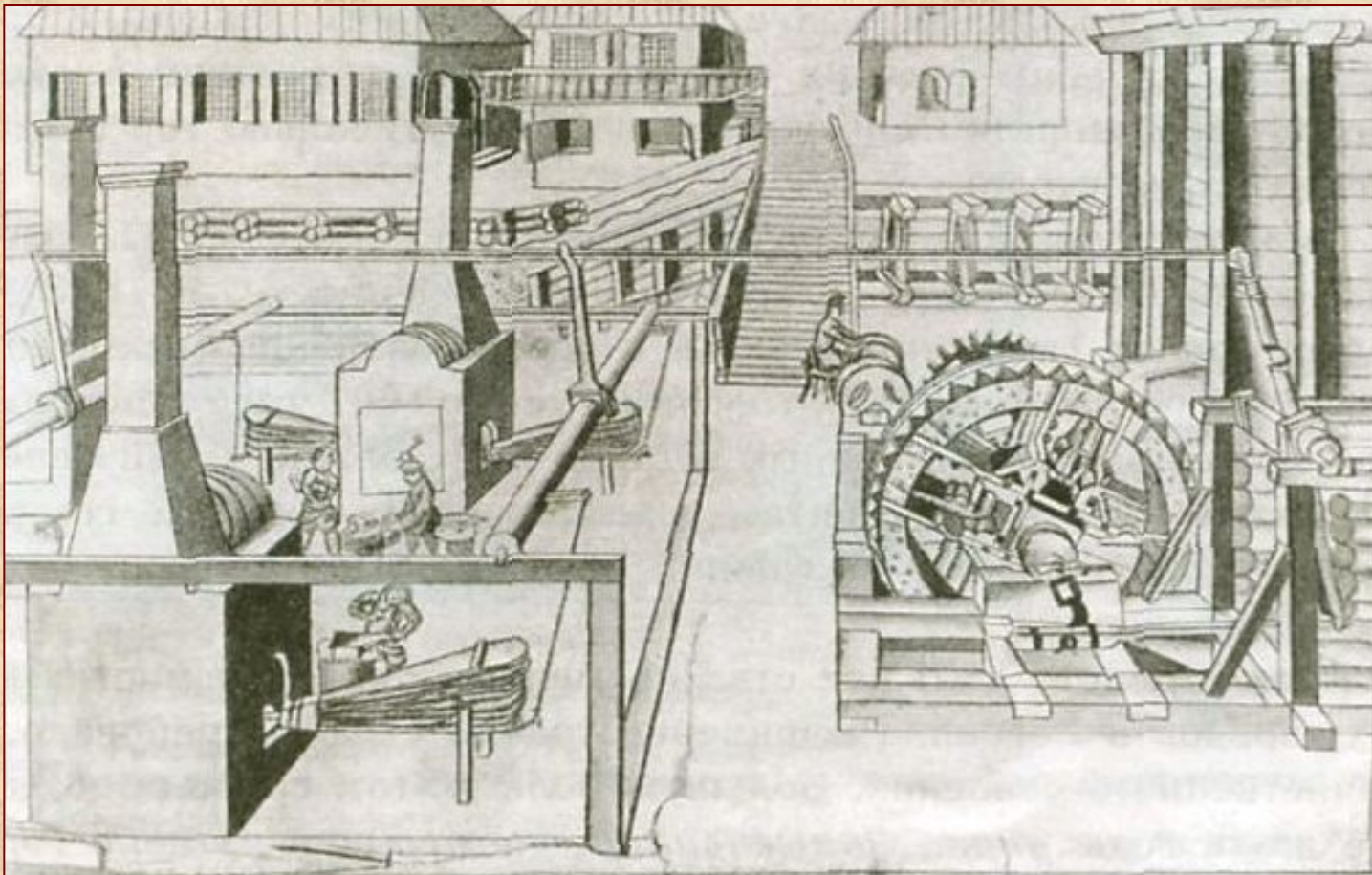


# Мануфактура

*Предприятие, основанное на разделении труда и ручной ремесленной техники, где каждый работник выполняет определенные операции.*



# Русская мануфактура



огород      предприятие      квартира

разделение труда      нет разделения труда

ручная ремесленная техника      автоматическая техника



# Мануфактура

<b>Район</b>	<b>Специализация</b>
Москва	Пороховые мануфактуры, Оружейная, Золотая, Серебряная палата, Хамовный(ткацкий), Бархатный(шелковый) двор
Тульско-Каширский район	Железоделательные, медеплавильные заводы
Урал	Железоделательные, медеплавильные заводы,



# Торговля



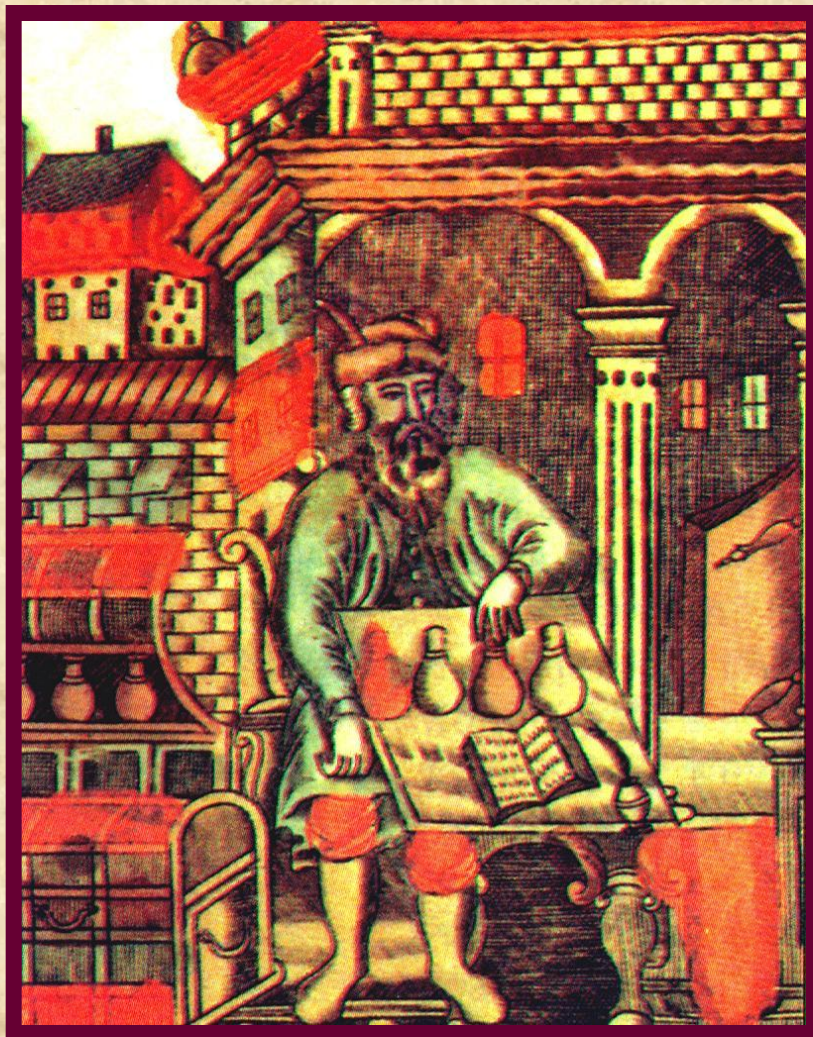


# **формирование всероссийского рынка**

***усиление хозяйственных связей и  
обмен товарами между различными  
частями России, основанный на  
экономической специализации  
территорий***

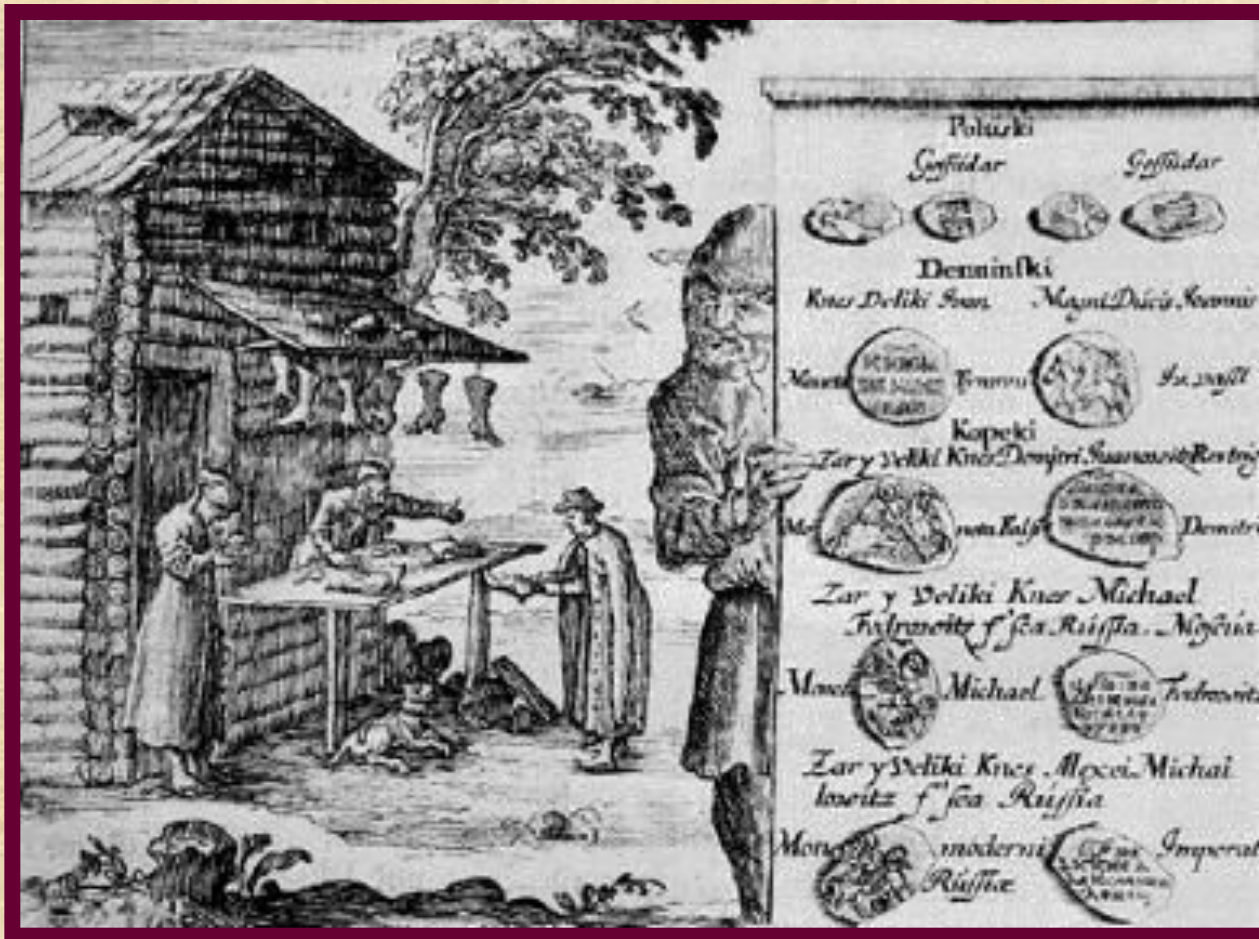


# Русский купец





# Торговля.



Лавка сапожника и  
московские деньги.



# Торговля



Ярмарка



# Специализация в производстве и продаже товаров

Район	Специализация
Вологда, Вятка, Орел, Воронеж, Нижний Новгород	хлеб
Вологда, Соль Камская	соль
Соль Вычегодская	пушнина



# Новоторговый устав 1667 года

1. Какие пошлины платили иноземцы до введения этого устава?

*«...а иноземцы ничего не платят...»*

2. Какие меры в отношении иностранных купцов закрепились в Уставе 1667 г.?

*«...товаров врознь не продавать...», «...ни в какие города не ездить...», «...платить... пошлин...»*

3. Справедливо ли, по вашему мнению, решение о введении пошлин?

4. Что мешало принять подобный Устав ранее?



- Прочитайте документ на странице 40 учебника «Русские туземные товары...»

Ответьте на вопрос

- Где и какие товары производились в России в 17 веке?
- Покажите эти территории на карте



# Новые черты в развитии торговли

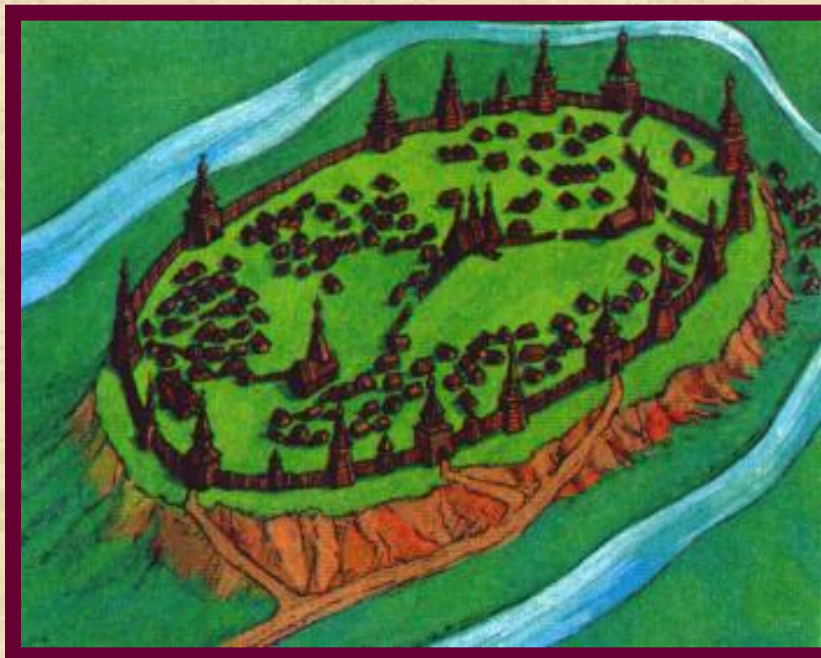
- 1. Формирование всероссийского рынка
- 2. Росту торговли способствовало увеличение денежного оброка с крестьян
- 3. Появились ярмарки



# Рост городов



# Рост городов.



Развитие торговли, ремесел, промышленности привело к росту городов. Новые города возникали в качестве укрепленных центров на **границах**, или на вновь присоединенных территориях. В сер. 17 в. создается Белгородская защитная черта, а чуть позднее Симбирская и Заволжская. В Сибири возводятся крепости острожки. К к. 17 в. в России насчитывается 250 городов (не считая Сибирь и Украину.)



# Новые термины

- **Мануфактура** - предприятие, основанное на разделении труда, ручной ремесленной технике и использовании наёмной рабочей силе.
- **Предприниматель** - лицо, вложившее средства в развитие предприятия или какого-либо вида хозяйственной деятельности.
- **Мелкотоварное производство** - система, основанная на производстве небольших партий товаров, предназначенных для продажи на рынке.
- **Наемный труд** - труд работников, лишенных средств производства и вынужденных продавать свою рабочую силу.
- **Рынок** - обмен товарами, основанный на экономической специализации различных районов.



# Вывод

- В начале 17 века российская экономика, разоренная **Смутой**, начала возрождаться; начало развиваться **сельское хозяйство и ремесло**, строились предприятия нового типа- **мануфактуры**, появились крупные всероссийские торговые **ярмарки**, формируется **всероссийский рынок**.



# Домашнее задание



- §18
- Работа с терминами.
- Составить кроссворд (не менее 5 слов)( по желанию)