

2.2.1. ИНФОРМАЦИОННАЯ МОДЕЛЬ И ЕЁ ОПИСАНИЕ

2.2.1. Информационная модель и ее описание

НАПРИМЕР, ЕСТЬ ТАБЛИЦЫ БД:

- РЕКВИЗИТЫ ПРЕДПРИЯТИЯ
- ПРАЙС-ЛИСТ
- СПР ТОВАРОВ
- СПР КЛИЕНТОВ
- ДОГОВОРА

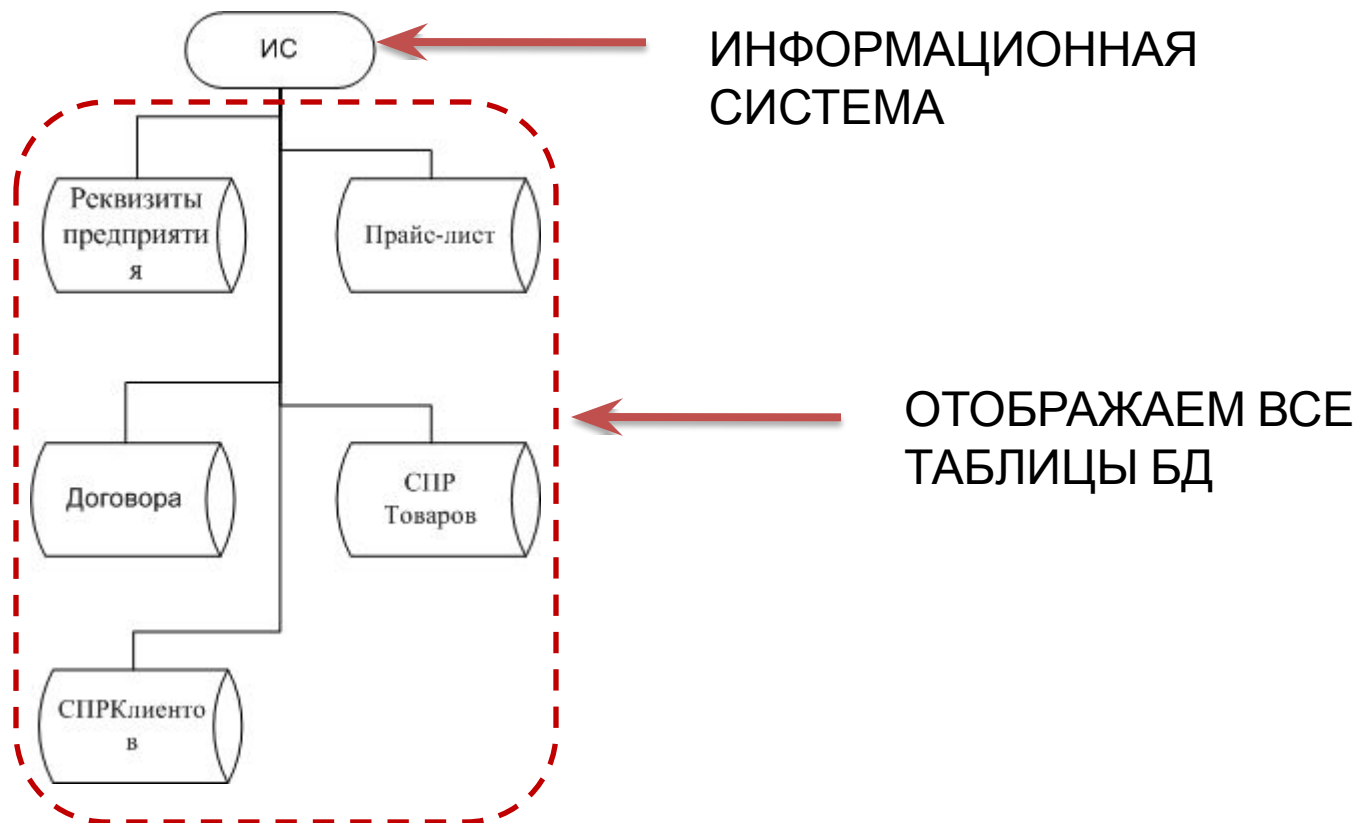


СПРАВОЧНЫЕ
ТАБЛИЦЫ



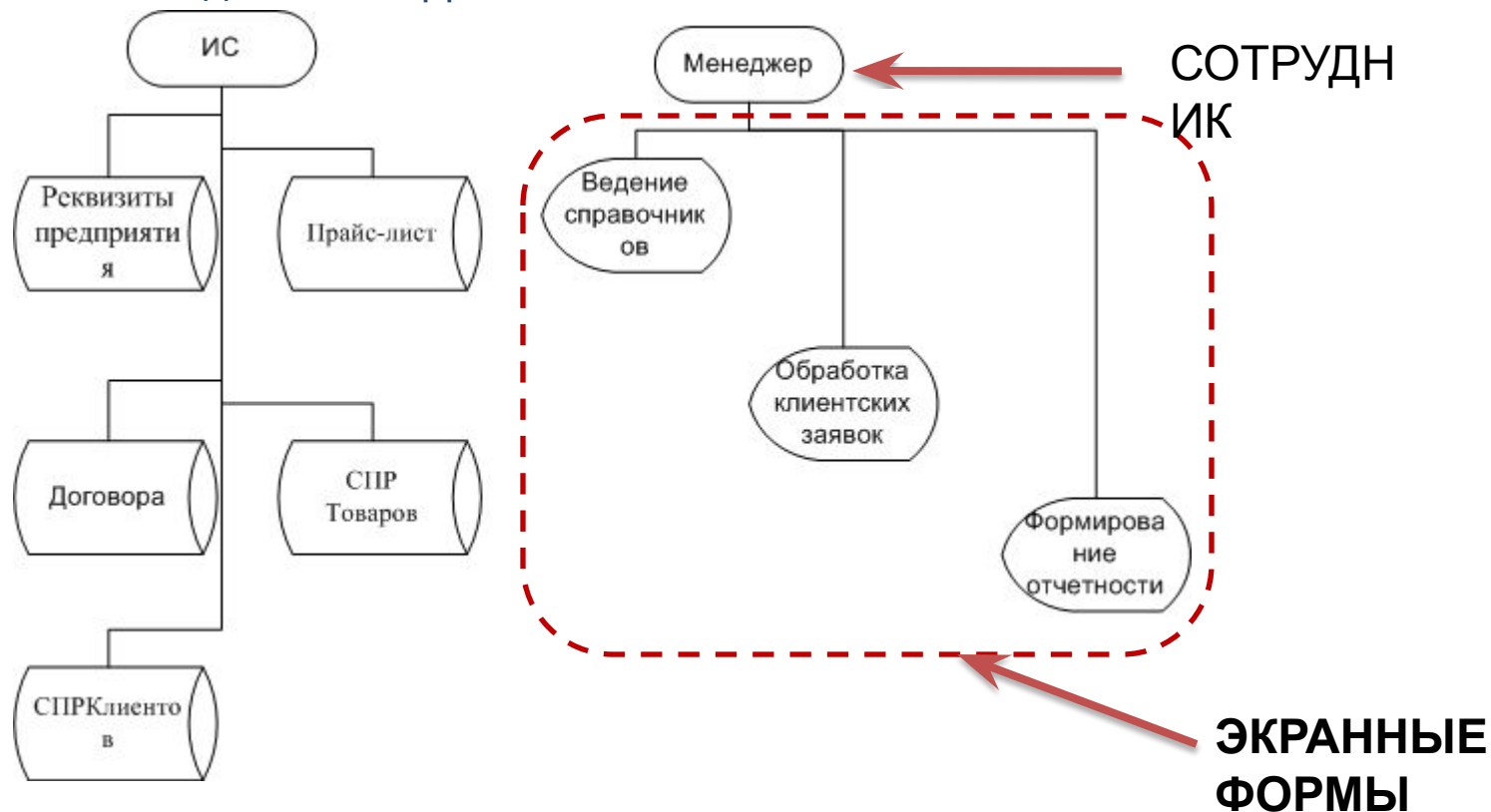
ОПЕРАТИВНАЯ
ТАБЛИЦА

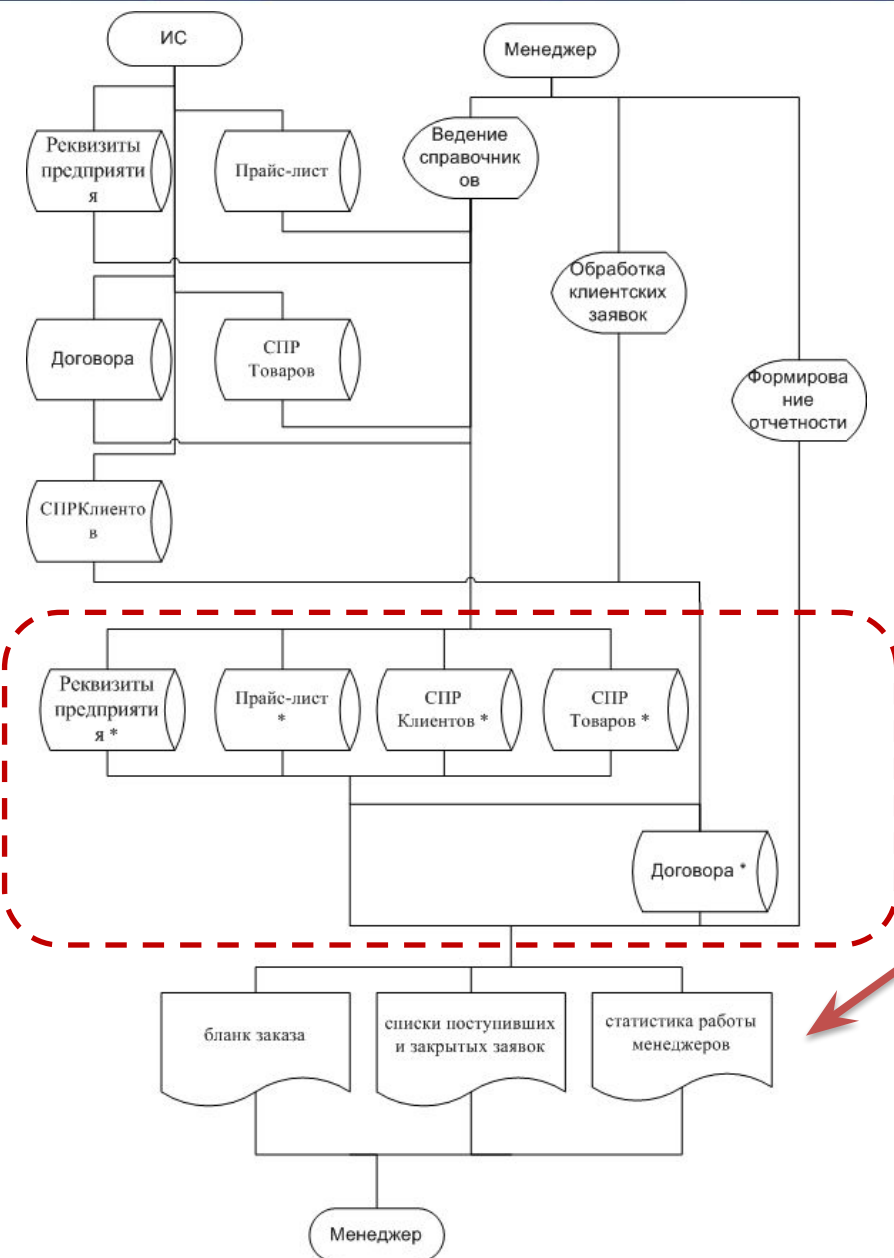
1 шаг. Отображаем символ «Информационная система» и прикрепляем к этому символу все таблицы БД (таблицы БД берем с ER-модели)



2. ПРОЕКТНАЯ ЧАСТЬ

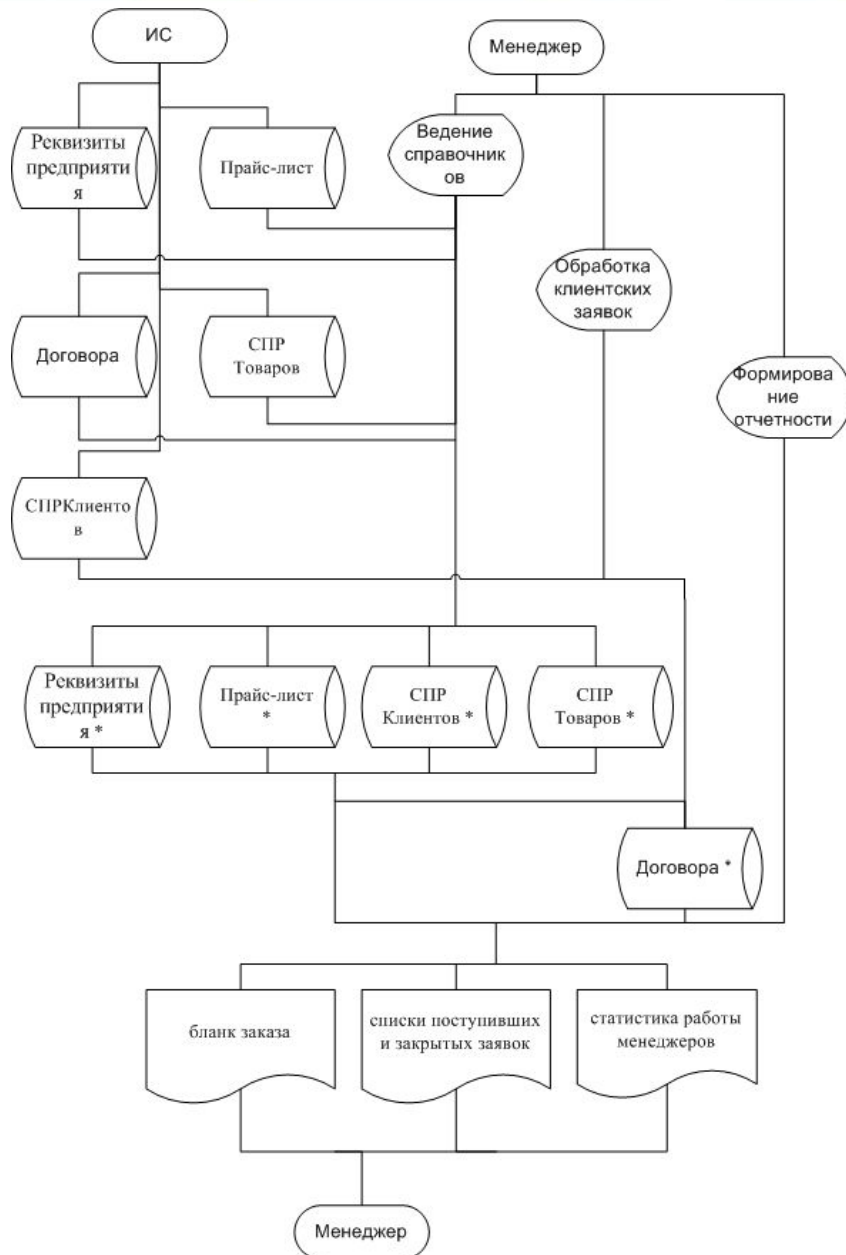
2 шаг. Отображаем сотрудников-пользователей информационной системы. От сотрудников идут вниз линии к экранным формам, которые они заполняют, чтобы ввести данные в БД





3 шаг. Показываем, куда будут сохраняться данные после заполнения пользователями экранных форм. Ведем линию от нужной экранной формы и соединяем ее с линией от исходной таблицы БД, в которой хранятся предыдущие данные. И ниже показываем таблицу, в которую будут сохранены данные (в таблице показываем исходное название таблицы БД, но уже с символом «звездочка»)

4 шаг. От таблиц БД показываем документы, которые формируются в итоге обработки данных



ИТОГОВАЯ ИНФОРМАЦИОННАЯ МОДЕЛЬ

2.2.1. Информационная модель и ее описание

