

Отчет о прохождении производственной практики

Выполнил: маг. 2 г.о. Р.И.
Гильманов

Руководитель от
кафедры: К.г.н, доцент, М.
А.Казьмин

Москва - 2017

I этап практики:

Сроки прохождения практики:

1 июня 2017 – 30 июля 2017

Место прохождения практики:

Федеральная служба государственной
статистики по Республике Башкортостан.
Отдел статистики населения и
здравоохранения

Руководитель от организации:

Начальник отдела, Утяшева Ирина
Борисовна

Задания, данные организацией для выполнения практиканту:

- 1) Конвертация в электронный вид различных таблиц. Большинство из них относились к периоду 1995-2005 гг.
- 2) Ознакомление с первичными статистическими материалами, а также структурированными, но в более подробном разрезе, чем те, что выложены на официальном сайте Башкортостанстата или Росстата
- 3) Составление картосхем по демографии, здравоохранению и миграциям районов Республики Башкортостан. Аналитическая записка к картосхемам будет составлена сотрудниками отдела к ноябрю 2017 года).
- 4) Составление макетов картосхем для работы в графических редакторах.

Часть Конвертированной таблицы МП1

Таблица МП1

Распределение мигрантов в возрасте 16 лет и старше по территориям прибытия и выбытия, гражданству и обстоятельствам, вызвавшим за 2001 год

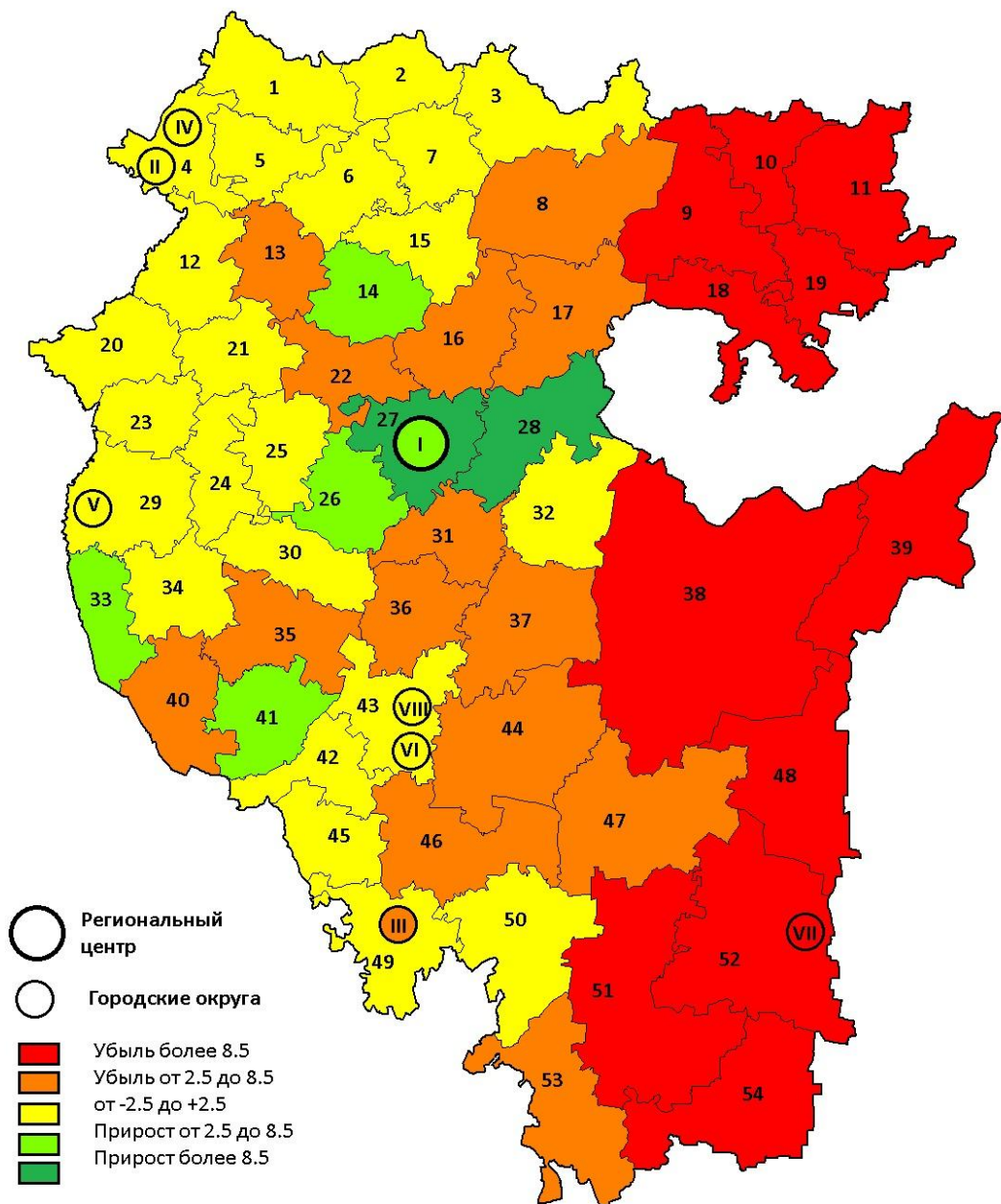
Республика Башкортостан

Городские поселения и сельская местность

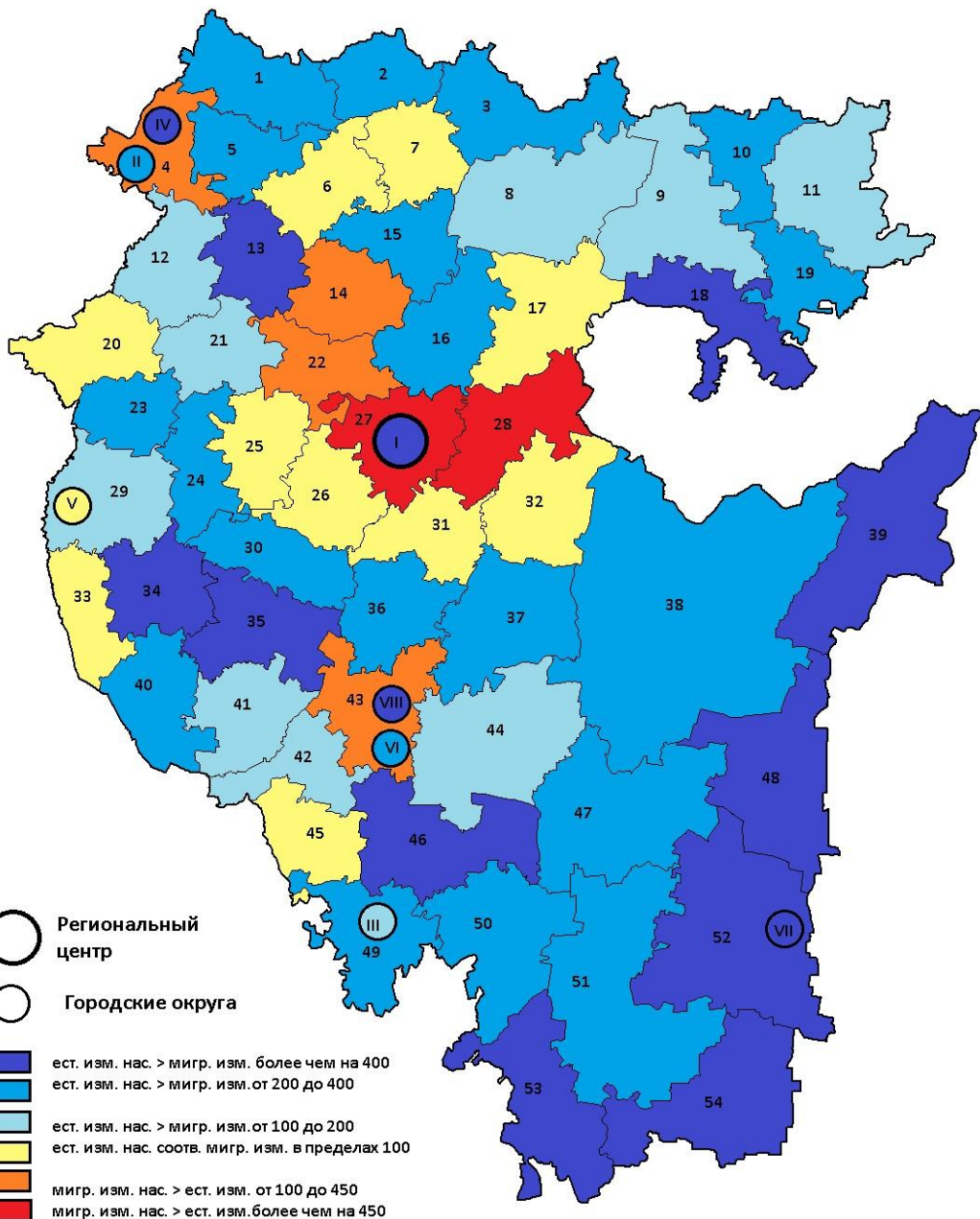
Миграционный прирост (убыль)

№ п/п	Для прибывших - откуда прибыли или последнее место жительства; Для выбывших - куда выбыли или новое место жительства.	Всего мигрантов в возрасте 16 лет и старше	В том числе сменили место жительства по причине								
			в связи с учебой	в связи с работой	возврат к прежн. месту жит-ва	из-за обостр-я межнац-х отношен.	обостр-е кримин-огенной обстановки	экологи-ческое неблаго-получие	несоотв. Природ но климат-м условия	причин ы личные, семейн-ые	иные причин ы
А	Б	1	2	3	4	5	6	7	8	9	10
1	ВСЕГО	386	-654	-2263	3852	626	73	34	42	-1463	139
2	в том числе:	-	-	-	-	-	-	-	-	-	-
3	РОССИЙСКАЯ ФЕДЕРАЦИЯ	-3281	-691	-2556	3124	16	13	6	15	-3124	-84
4	СЕВЕРНЫЙ РАЙОН	91	2	-60	90	-1	-	-	2	41	17
5	Республика Карелия	-2	-2	-6	3	-	-	-	-	1	2
6	Республика Коми	50	-	-33	52	-	-	-	-1	24	8
7	Архангельская область	21	1	4	5	-1	-	-	-	8	4
8	Ненецкий авт. округ	4	-	-	-	-	-	-	-	4	-
9	Вологодская область	4	-	-6	6	-	-	-	1	3	-
10	Мурманская область	18	3	-19	24	-	-	-	2	5	3
11	СЕВЕРО-ЗАПАДНЫЙ РАЙОН	-274	-79	-4	77	-1	-	-1	1	-255	-12
12	г. Санкт-Петербург и подчиненные его администрации населенные пункты	-227	-81	6	48	-	-	-1	-	-184	-15
13	Ленинградская область	-63	-1	-8	12	-	-	-	-	-66	-
14	Новгородская область	18	2	-2	14	-1	-	-	2	3	-
15	Псковская область	-2	1	-	3	-	-	-	-1	-8	3

Удельный среднегодовой обмен населения
по МО РБ за 2014-2016гг. (на 10 000 чел.)
(с Челябинской областью)

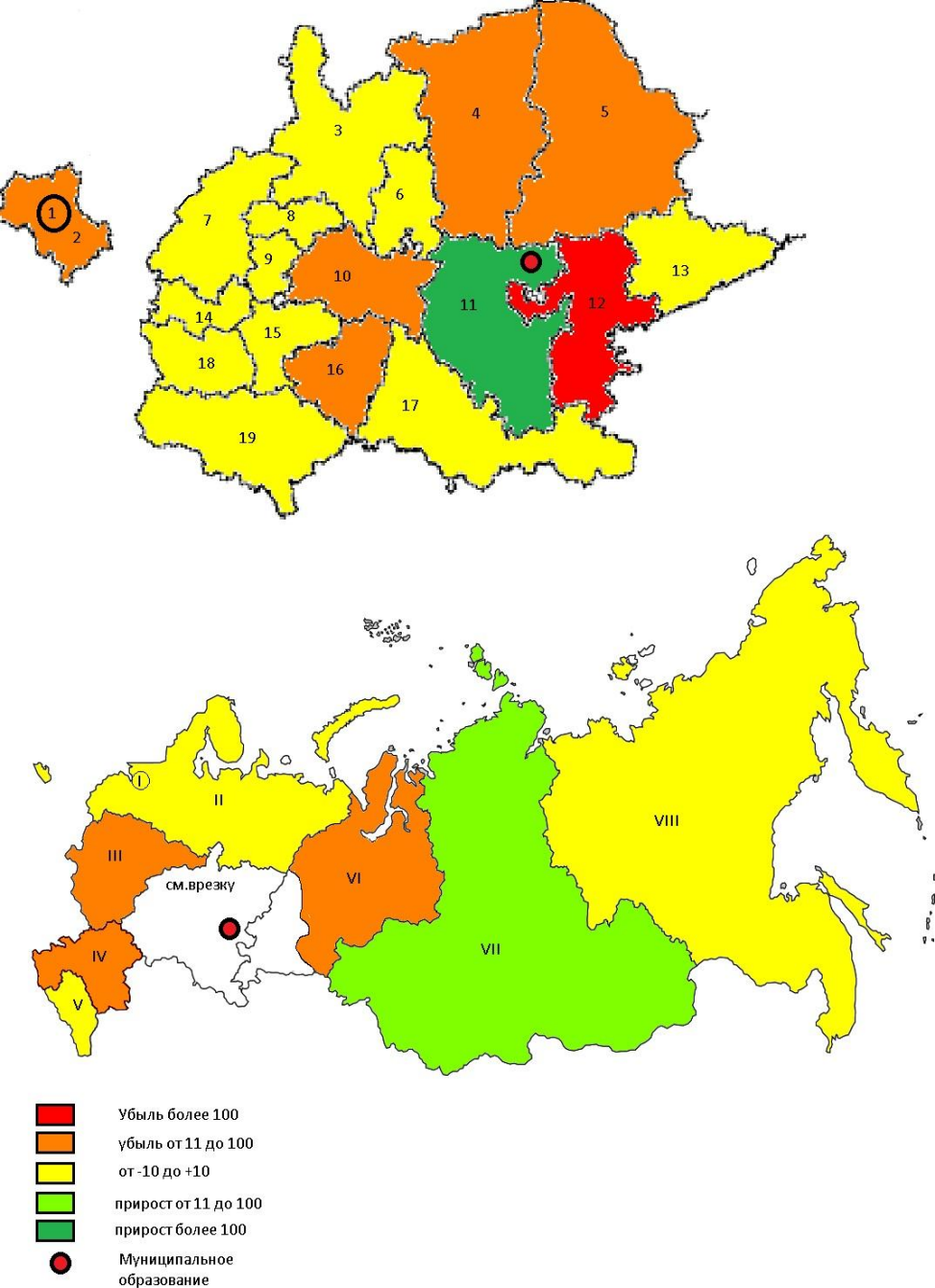


Образец
выполненных
картосхем по
миграционно
му обмену в
разрезе МО
РБ с
ключевыми
субъектами
РФ



Образец выполненных картосхем по движению населения в разрезе МО РБ

Образец
выполненных
картосхем по
миграционному
обмену в разрезе
МО РБ с
субъектами
приволжского и
уральского ФО, а
также с остальными
ФО РФ и
ключевыми
субъектами РФ.(На
примере
Дуванского района)



Задания, выполненные в период прохождения I этапа практики, данные научным руководителем.

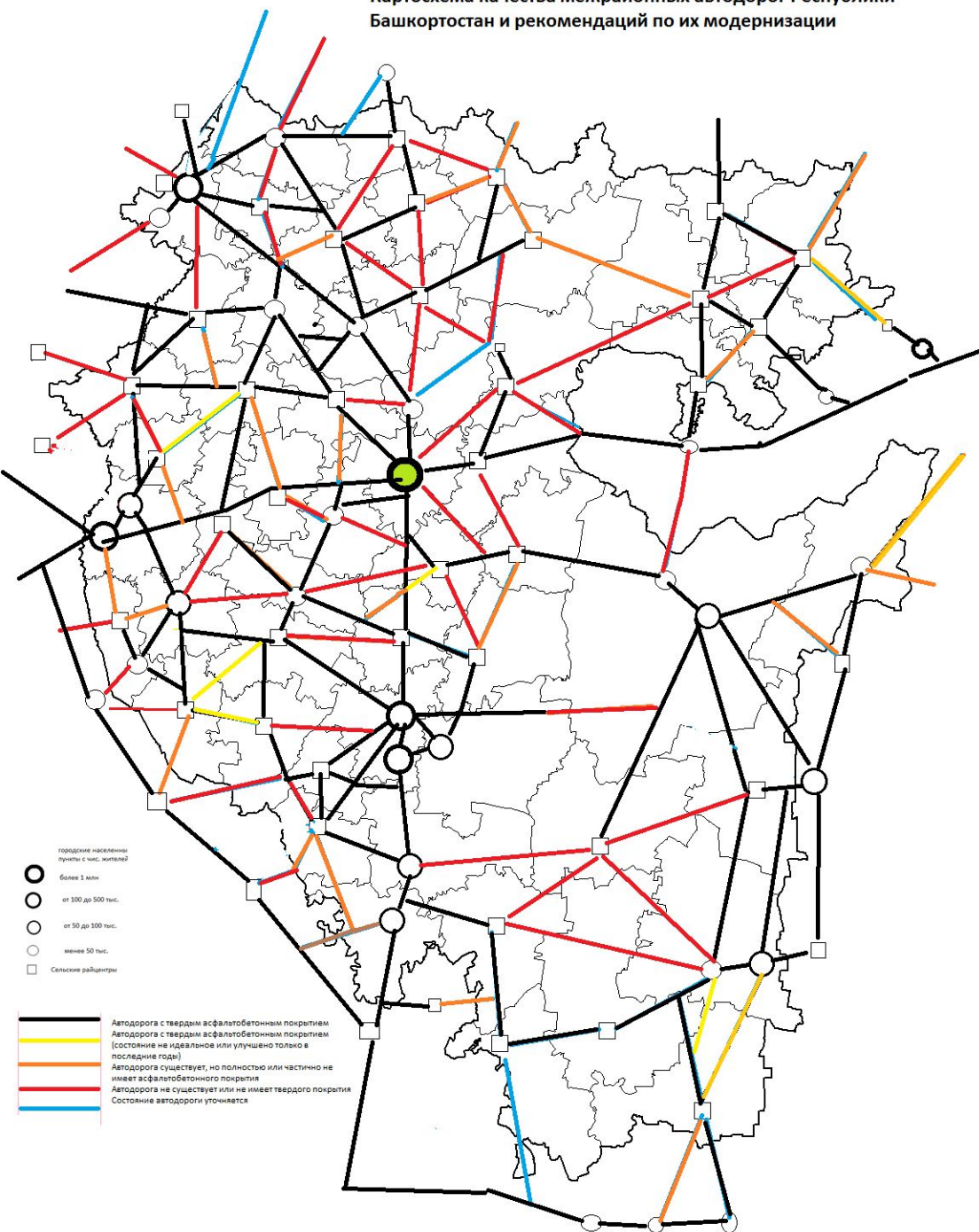
- Сбор материала по данным Всероссийских и Всесоюзных переписей населения 1989, 2002 и 2010 гг. Дополнительно включить сбор материала по переписи 1979 года.
- Оценка возможности включения в дипломную работу итогов Всероссийских сельскохозяйственных переписей 2006 и 2016 гг.
- Сбор материалов для написания дипломной работы(кроме материалов переписей)

- Если окажется возможным, связаться с В.А.Максимовым, выделившим сельскохозяйственные районы РБ, которые автор отчёта планирует с некоторыми преобразованиями использовать при написании дипломной работы.
- Выяснить какие работы по тематике дипломной работы могут быть получены для ознакомления, кроме тех, что уже включены в список литературы при защите первой главы аттестационной работы.

Задания выполненные в период между первым и вторым этапом практики (август 2017)

- 1) Проведен ряд интервью с сельскими жителями, проживающим в различных сельскохозяйственных зонах республики на территориях, с разным географическим положением по отношению к городским населенным пунктам. Также данные населённые пункты отличались по людности.
- 2) Детально исследована дорожная сеть республики и составлен ряд рекомендаций, в том числе с учетом одной из фундаментальных географических теорий расселения – теории центральных мест Вальтера Кристаллера.

Картосхема качества межрайонных автодорог Республики Башкортостан и рекомендаций по их модернизации



Исследование
качества
дорожной сети
республики и
составление
рекомендаций
по её
модернизации

II этап практики.

Сроки прохождения практики: 1 сентября 2017 – 30 сентября 2017

Место прохождения практики: МГУ им. М. В. Ломоносова, Географический факультет, кафедра экономической и социальной географии России.

Руководитель практики от организации:

Зав. кафедрой, д.г.н., профессор, В.Л. Бабурин

Задания выполненные в период II этапа практики, данные научным руководителем.

- Проанализировать материал, собранный в период прохождения I этапа практики
- Составить ряд картосхем, необходимых для написания дипломной работы, на основе материалов, собранных в период прохождения I этапа практики

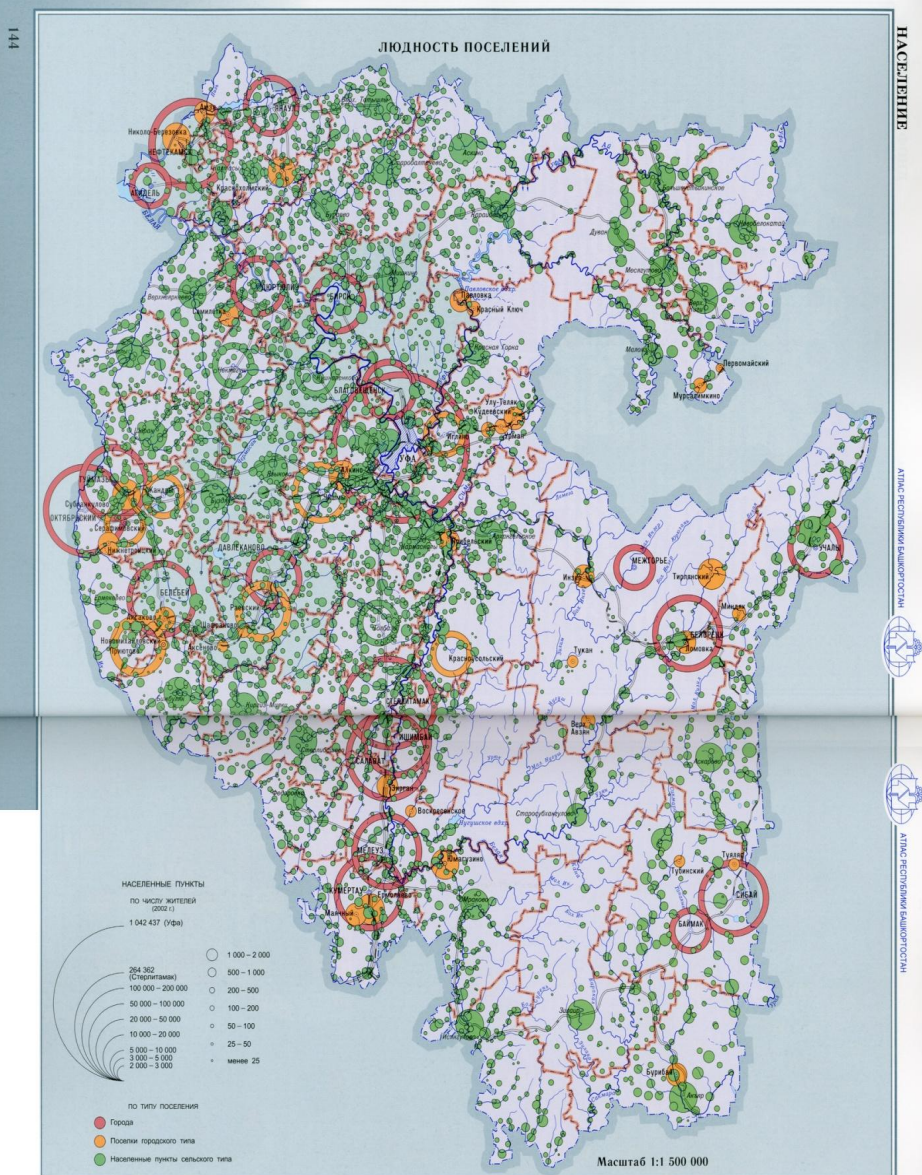
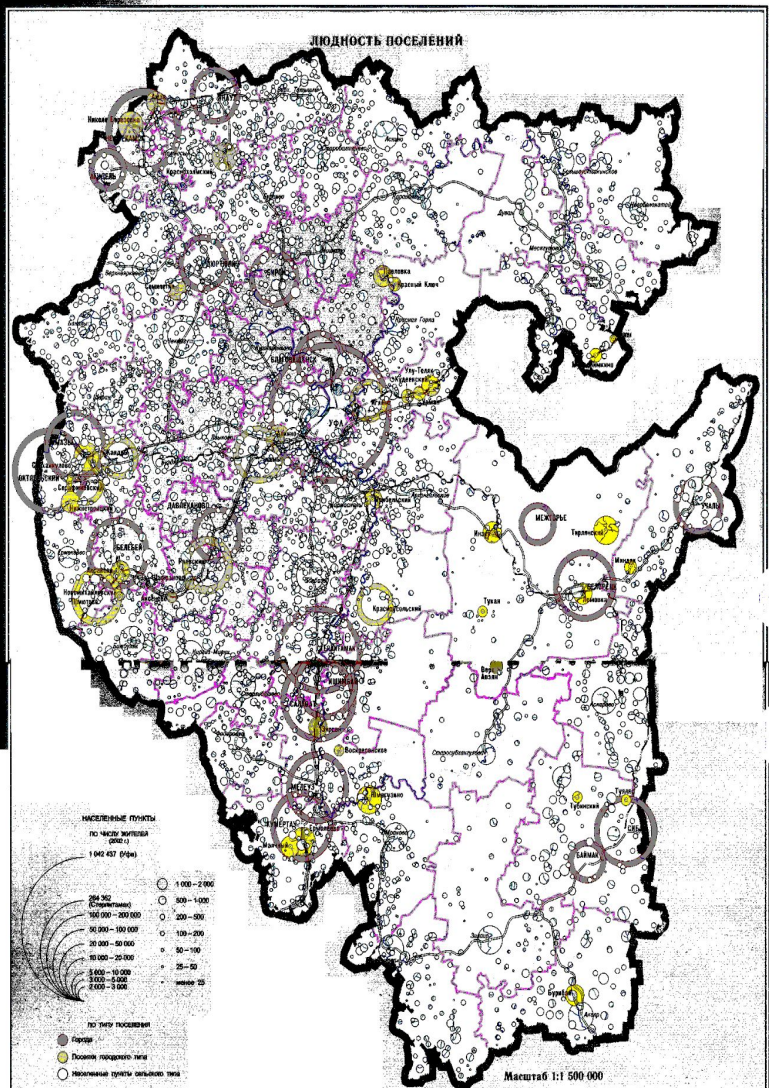
Трудности, возникшие в период прохождения II этапа практики:

Автор не смог найти следующие материалы для ГИС-программ:

а) координаты всех сельских населенных пунктов РБ

б) Картосхему РБ с МО и всеми сельсоветами

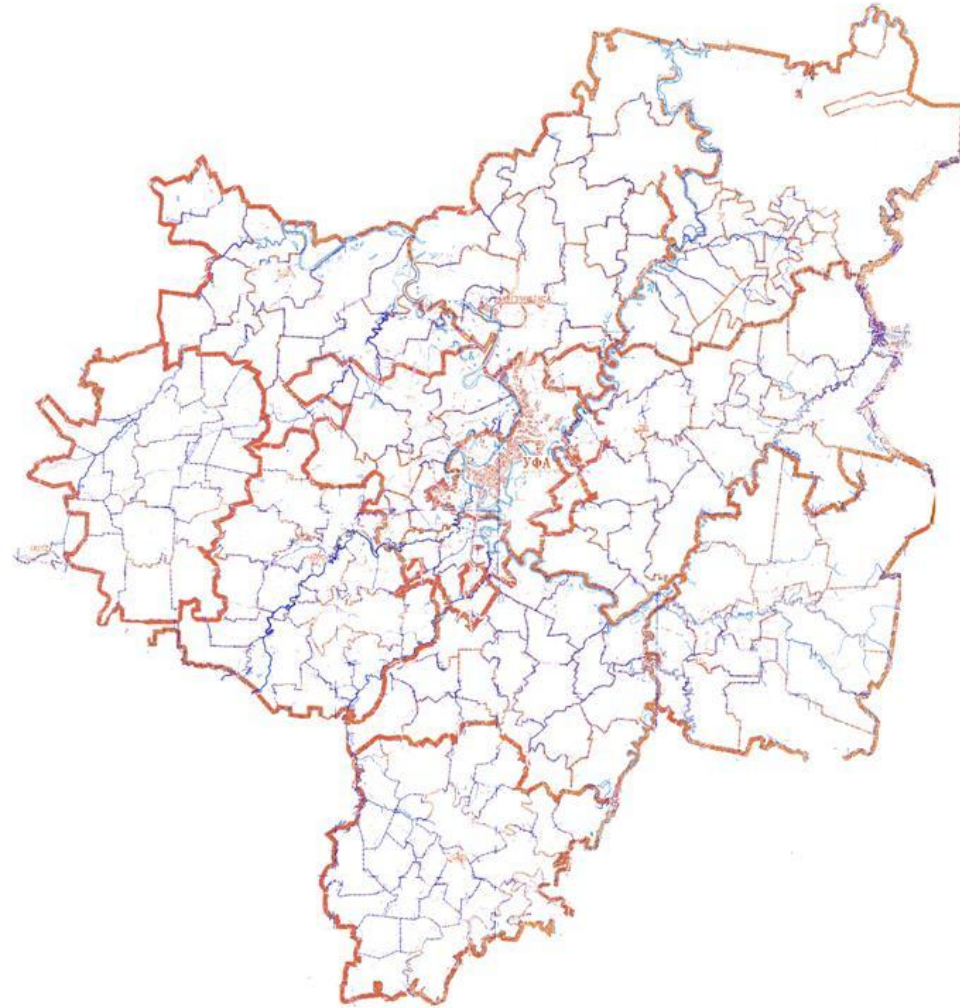
Картосхемы людности поселений РБ (оригинал из атласа РБ(справа) и отредактированная автором под нужды исследования(слева))





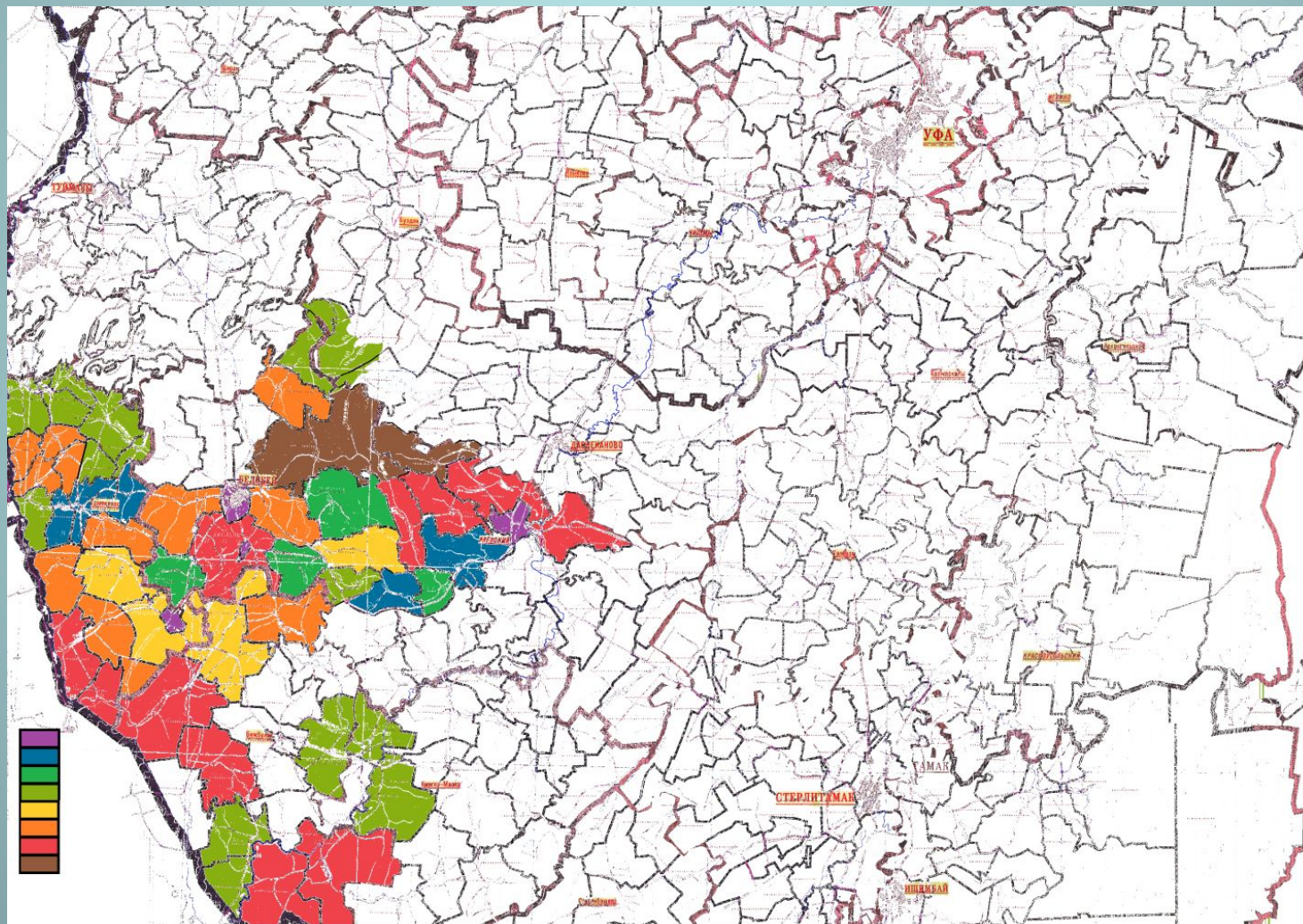
Предварительная картосхема, включающая все населенные пункты Республики Башкортостан численностью свыше 780 жителей

Картосхема исследуемого субъекта или его части в разрезе сельских поселений



Картосхема
МО,
центральной
части региона

Плотность населения сельских поселений (часть картосхемы РБ в разрезе сельских поселений)

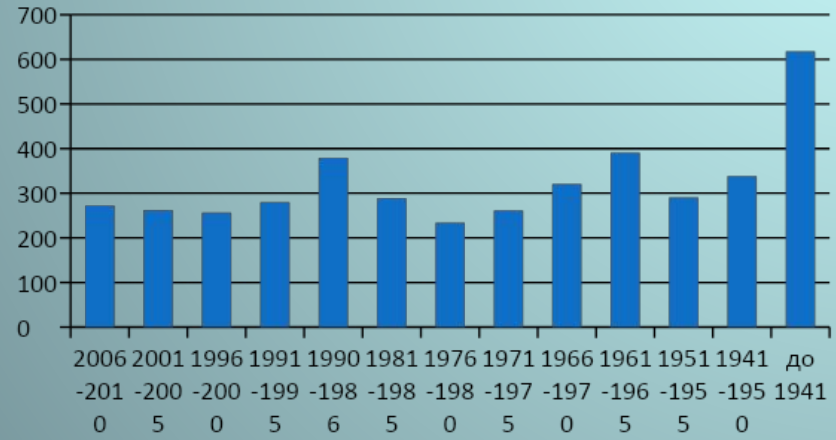
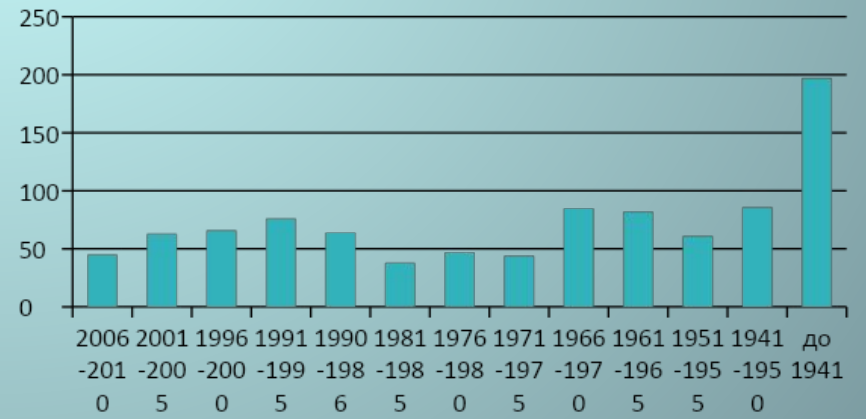
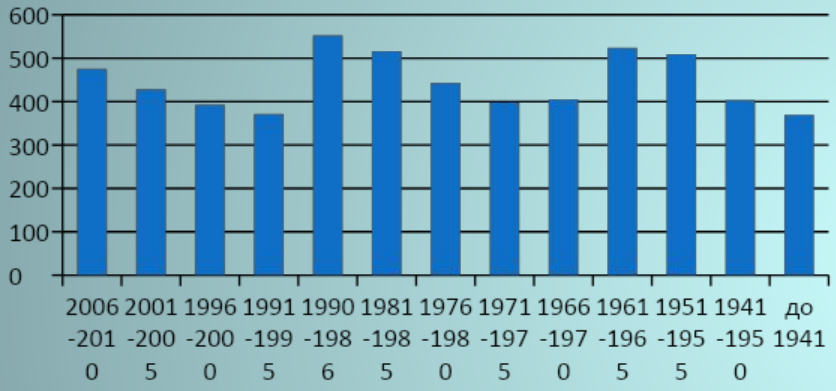
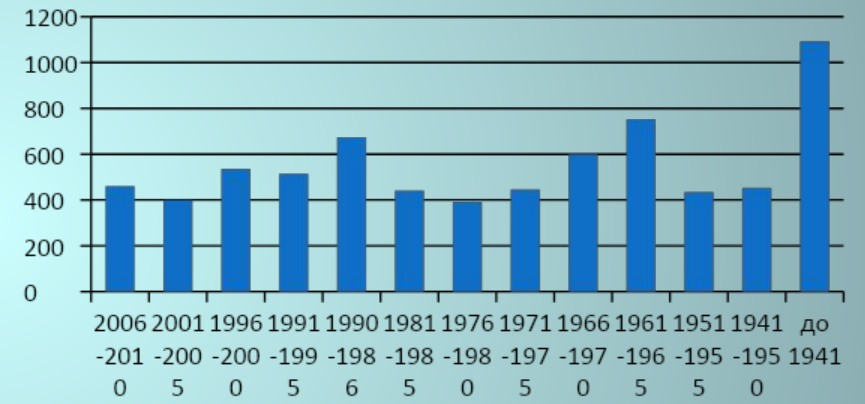
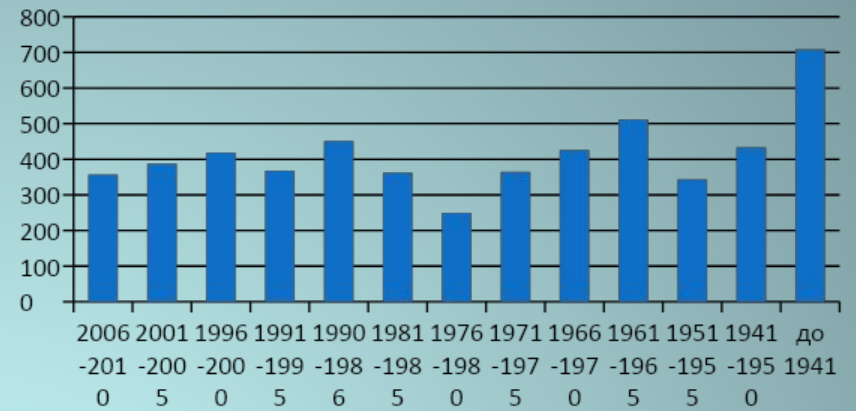


Выводы по итогам практики, которые стоит включить в дипломную работу:

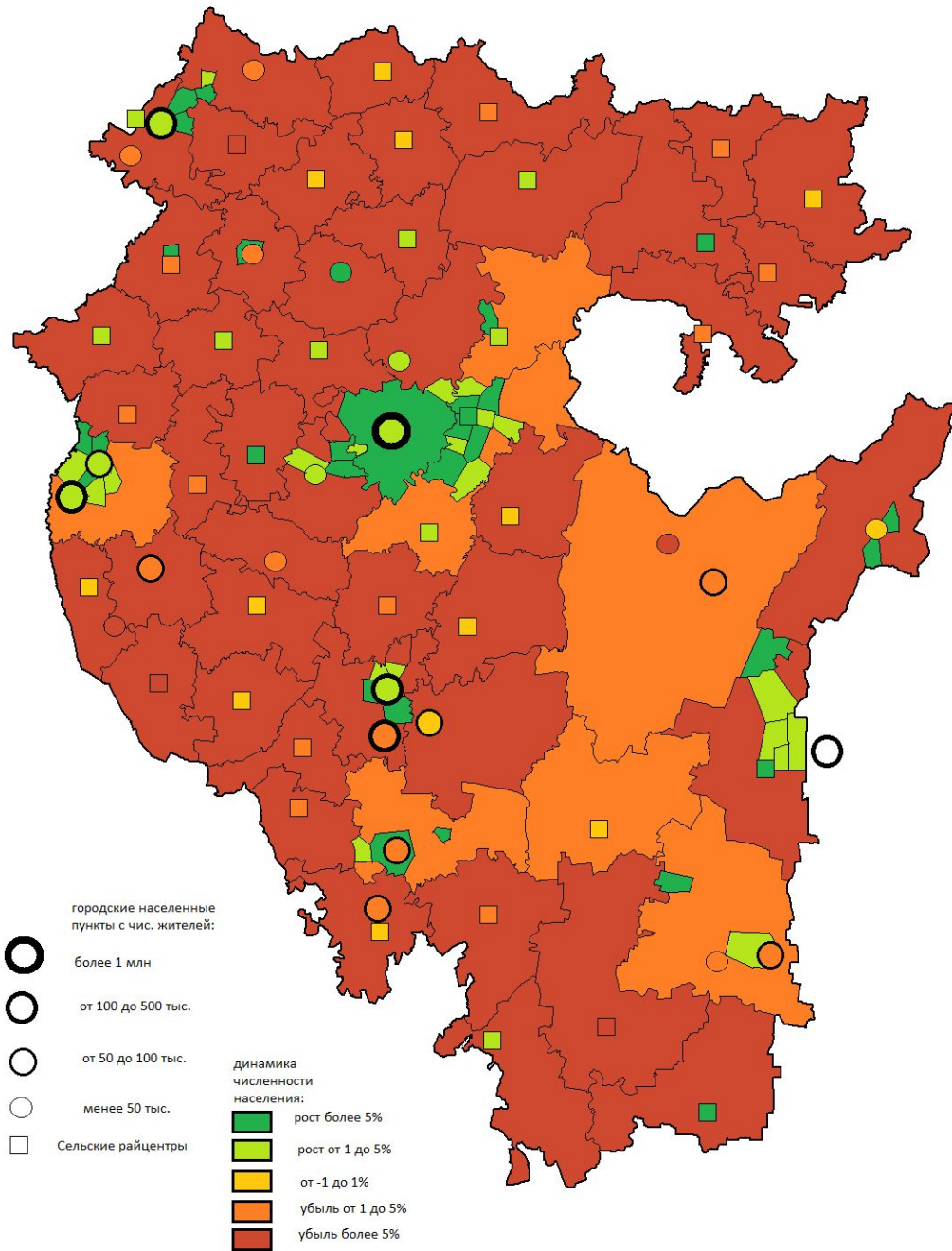
А) На основе базы данных ВПН-2010 была проанализирована возрастная структура населения по сгруппированным по людности населенным пунктам (на примере Бижбулякского МР):

Соответствие рисунков и названий - сверху вниз:

- более 3000
- от 1000 до 3000
- от 500 до 1000
- от 100 до 500
- менее 100



Б) Картограмма динамика численности населения сельских поселений РБ за 2010-2016 гг.



Выводы по картосхеме, приведенной выше:

Несмотря на то что сельскохозяйственные районы Республики Башкортостан весьма неоднородны по совокупности показателей, в период 2010-2016 гг. все они соответствовали трём тенденциям:

- Активные процессы субурбанизации и концентрации населения вблизи крупных городских центров.
- Концентрация населения в райцентрах: население районного центра растет, а если убывает, то медленнее окружающего района.
- Стремительная убыль внеагломерационных и нецентральных сельских поселений.

Спасибо за внимание!