

Шрифтовой дизайн

или тайп-дизайн, типографика

- особый вид изобразительного искусства, подчиняется общим канонам этого искусства.

Требует умения применять шрифты на практике.



Шрифт как образ

**Деловой
стиль**

"Начертание шрифта - это тоже мысль, только выраженная особыми художественными средствами"

(С.Б. Телингатер)

**Изыскан
ный
стиль**



Правильно подобранный шрифт может быть более выразителен, чем любая картинка. Им можно передать необходимую атмосферу, настроение.

Шрифт перестал быть только носителем информации, он сам теперь информация.

Возможности шрифта безграничны, нужно только определить, какое впечатление вы хотите произвести и выбрать подходящий для этого шрифт.

**Комический
стиль**



Шрифт зодчего



*Шрифт зодчего признается
шедевром простоты, изящества и строгости*



Шрифт зодчего

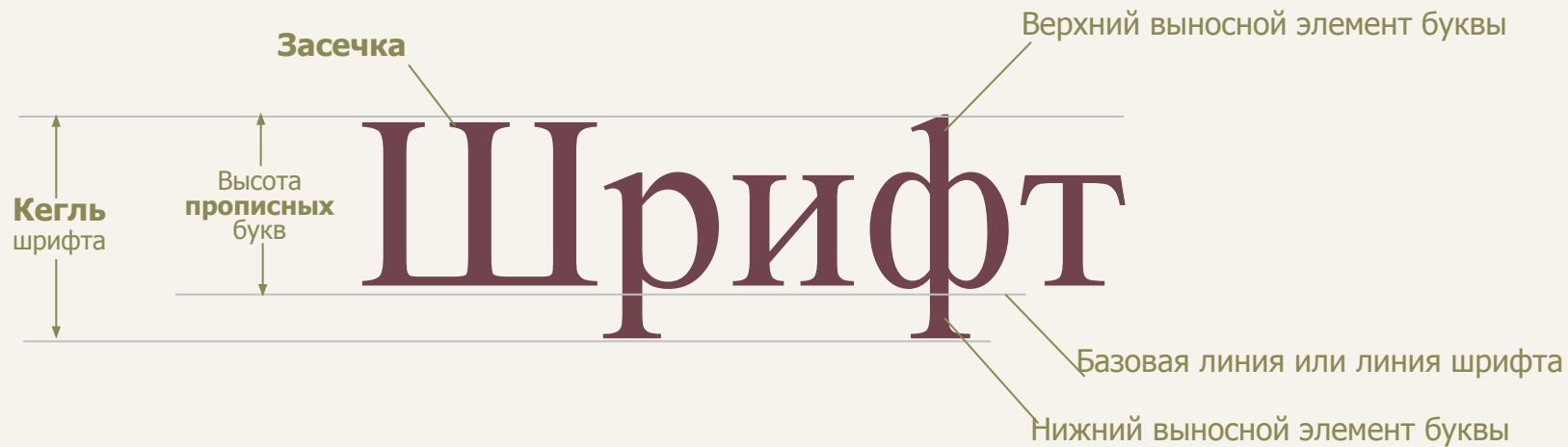
1 2 3 4 5
6 9 7 8 0

Его активно используют и сейчас.

Так, он применен в интерьере многих станций Московского метрополитена



Элементы начертания шрифта



Начертание шрифта – это определенный рисунок знаков шрифта.

Структуру, размер шрифта описывают в особых терминах:

Кегль. Пункт. Интерлиньяж. Цицера. Трекинг. Насыщенность. Пропорции. Гарнитура



Элементы начертания шрифта

КЕГЛЬ (size)

- размер шрифта по высоте - расстояние между верхними и нижними выносными элементами. Измеряется в типографских **пунктах** (сокращенно **пт** или pt, point).
Если говорят "шрифт 12-го размера" – означает, что шрифт имеет кегль 12 пт (пунктов):

12 пунктов = 1 пике = 1/6 дюйма = 0,42 мм

1 дюйм = 2,54 см

ПУНКТЫ (point или pt)

В пунктах измеряют высоту шрифта. **1 пункт = 1/72 дюйма.**

ИНТЕРЛИНЯЖ (leading)

- расстояние между базовыми линиями соседних **строк**. Измеряется в пунктах и складывается из кегля шрифта и расстояния между строками.

Так, кегль 10 пунктов при расстоянии между строками 2 пункта называют кеглем 10 пунктов при интерлиньяже 12 пунктов.

ЦИЦЕРО

- другая единица измерения ширины печатных **строк**. 1 цицero = 12 пунктов = 1/6 дюйма.

ТРЕКИНГ (или апрош)

- расстояния **между буквами** в слове, которые пользователь может спец. установить (установить тип шрифта – "разреженный" или "уплотненный" и на сколько пт).

Разреженный шрифт выглядит растянутым, расстояния между буквами большие. Чтоб текст был более удобен для чтения и воспринимался целостным, иногда следует применять отрицательный трекинг (уплотненный шрифт).

НАСЫЩЕН- НОСТЬ

- визуально воспринимаемый цвет шрифта, зависящий от **толщины** его штрихов: светлый (light), нормальный (regular), полужирный (demi), жирный (bold), темный (heavy), черный (black) и сверхжирный (bolder).

ПРОПОРЦИИ

шрифта. В зависимости от пропорций знаков шрифт может быть: узким (**condensed**), нормальным (normal) и широким (**extended**).




Буквицы

ОБЗОР

Крайне нежелательным является увеличение интерлиньяжа первой полной строки абзаца, находящейся под буквицей.


Крайне нежелательным является увеличение интерлиньяжа первой полной строки абзаца, находящейся под буквицей.

райне нежелательным является увеличение интерлиньяжа первой полной строки абзаца, находящейся под буквицей.


Цельнометаллические аэропланы имеют то преимущество, что при своем падении наносят большой ущерб. Garamond

Цельнометаллические аэропланы имеют то преимущество, что при своем падении наносят большой ущерб. Optima

Цельнометаллические аэропланы имеют то преимущество, что при своем падении наносят большой ущерб. Garamond
(упрямый хвостик опущен в провал между словами)

райне нежелательным является увеличение интерлиньяжа первой строки абзаца, находящейся под буквицей (этот прием часто встречается в изданиях).

Крайне нежелательным является увеличение интерлиньяжа первой строки абзаца, находящейся под буквицей (этот прием часто встречается в изданиях).

уществует две основные версии программы — Maya Complete и Maya Unlimited. Последняя версия включает

*БУКВИЦА - первая буква абзаца,
имеет больший размер и оформлена особым образом*



Буквицы



старинных рукописных книгах витиеватые буквицы часто представляли собой шедевры изобразительного искусства.

Благодаря оформлению и большому размеру буквица визуально выступает из абзаца, является элементов дизайна страницы

Примеры буквиц



Decor
Kelly



4 типа шрифтов по начертанию

Другие их названия:

- *с засечками* - *антиква (античные, древние), serif (засечка)*
- *без засечек* - *гротески, sans serif*
- *декоративные* - *decorative*
- *рукописные* - *script*



Типы шрифтов по начертанию

Шрифт с засечками

Засечки

Шрифты с засечками читаются легче на близком расстоянии в большом массиве текста, т.к. засечки помогают взгляду передвигаться от буквы к букве, и буквы при этом не сливаются друг с др.

Шрифт рубленый

Без засечек

Буквы без засечек легче читать в шрифтах очень малого размера (а также очень большого).

Рекомендуют использовать для заголовков (небольших блоков текста)



Типы шрифтов по начертанию

Шрифты декоративные

*Многочисленные шрифты,
которые не укладываются в обычные
группы.*

Шрифты рукописные

*Напоминают ручное письмо. Традиционно к ним
относят **каллиграфические** шрифты.*



Примеры: рукописные, декоративные

Рукописные
(каллиграфические):

Cherry
Flemish Script
Amasone

Рукописные
(на "скорую руку"):

Asley
Chicken Scratch
FUNKY

Декоративные:

Rotunda
Black Letter 686
DAVIDA
Arnold Boeclin
KlintonBlade
Izbitsa
Frankenweihn