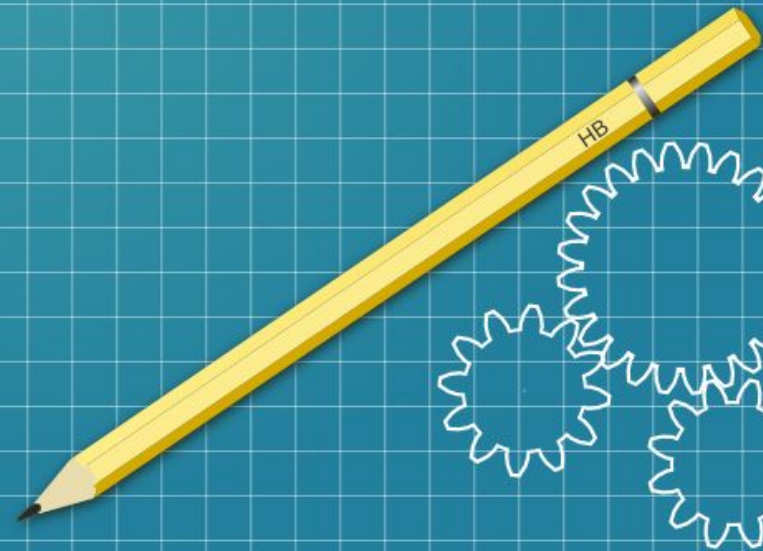


Характеристики ЭВМ

Неткачев Дмитрий
Группа №23



Что такое ЭВМ

- Электронная вычислительная машина (ЭВМ) – это комплекс технических и программных средств, предназначенный для автоматизации подготовки и решения задач пользователя.



Структура ЭВМ



- Структурой ЭВМ можно назвать совокупность элементов и их связей. Различают структуры технических, программных и аппаратурно-программных средств.

Структуру ЭВМ определяет следующая группа характеристик:

- *характеристики и состав функциональных модулей базовой конфигурации ЭВМ; возможность расширения состава технических и программных средств; возможность изменения структуры;*

- *состав программного обеспечения ЭВМ и сервисных услуг (операционная система или среда, пакеты прикладных программ, средства автоматизации программирования).*



Характеристики ЭВМ

- ЭВМ имеет свои технические характеристики, из них можно выделить быстродействие, производительность, показатели точности, емкость памяти, габаритные размеры.



Основные характеристики ЭВМ



- **Быстродействие** — является главным свойством ЭВМ, которая характеризуется числом команд, выполняемых ЭВМ за секунду.

Производительность - это объем работ, осуществляемых ЭВМ в единицу времени.

Надежность - это способность ЭВМ при определенных условиях выполнять требуемые функции в течение заданного периода времени (стандарт ISO (Международная организация стандартов)).

Точность - это возможность различать почти равные значения (стандарт ISO - 2382/2-76).

Достоверность - это свойство информации быть правильно воспринятой.



**Кто владеет информацией, тот
владеет миром**

© *Натан Майер Ротшильд*