

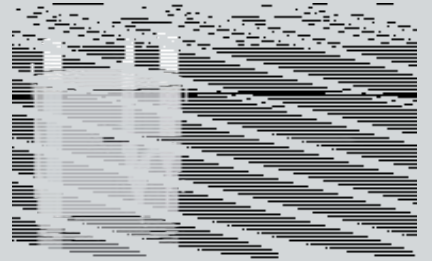
**ОГЭ по БИОЛОГИИ: раздел «ЧЕЛОВЕК»**

**3. КРОВЬ.  
КРОВООБРАЩЕНИЕ.  
ДЫХАНИЕ**

(задания с рисунками)

Автор: Маслак Е.Н.

**На рисунке изображена пробирка с отстоявшейся кровью человека.**



**Что в ней обозначено цифрой 1?**

• Плазма

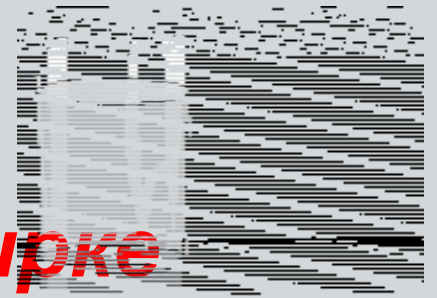


• Тромбоциты

• Лейкоциты

• Эритроциты

**На рисунке изображена пробирка с отстоявшейся кровью человека. Что на пробирке обозначено цифрой 1?**



• Плазма

• Тромбоциты

• Лейкоциты

• Эритроциты



**На рисунке изображена пробирка с отстоявшейся кровью человека. Что в пробирке обозначено цифрой 1?**



• Плазма

• Минеральные соли

• Лейкоциты

• Эритроциты



**Как называют клетки, изображённые на рисунке?**



• Миоциты

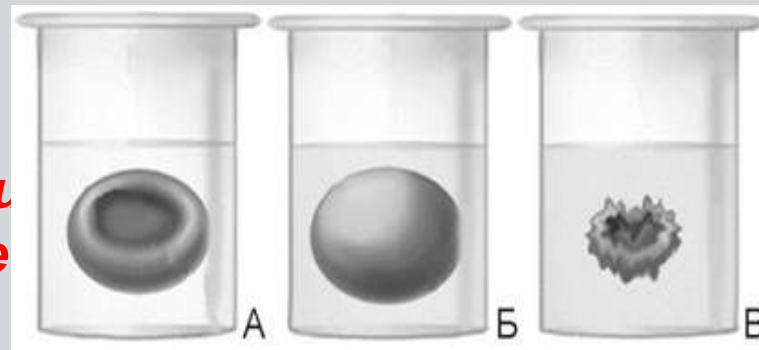
• Лейкоциты

• Эритроциты

• Эпителиоциты



**В стеклянные стаканы, заполненные растворами поваренной соли различной концентрации, поместили эритроциты. Рассмотрите рисунки и определите по внешнему виду эритроцита концентрацию раствора в сосуде А, если в крови в норме она составляет 0,9%.**



• 1,2%

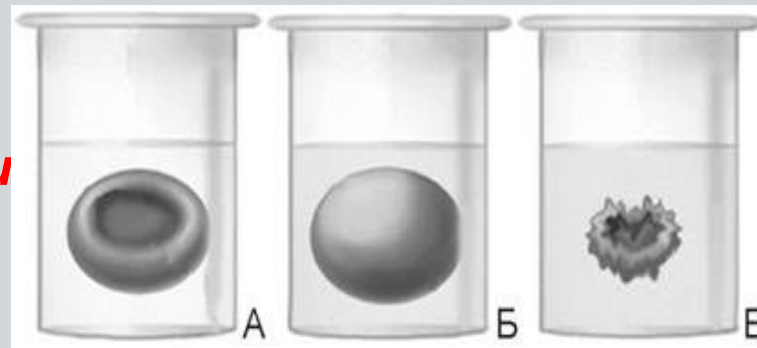
• 0,9%

• 0,7%

• 0,3%



**В стеклянные стаканы, заполненные растворами поваренной соли различной концентрации, поместили эритроциты. Рассмотрите рисунки и определите по внешнему виду эритроцита концентрацию раствора в сосуде Б, если в крови в норме она составляет 0,9%.**



• 1,7%

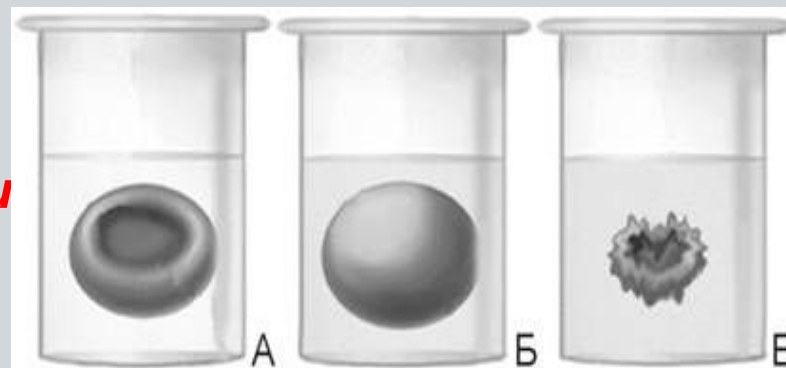
• 1,3%

• 0,9%

• 0,4%



**В стеклянные стаканы, заполненные растворами поваренной соли различной концентрации, поместили эритроциты. Рассмотрите рисунки и определите по внешнему виду эритроцита концентрацию раствора в сосуде В, если в крови в норме она составляет 0,9%.**



• 1,3%



• 0,9%

• 0,4%

• 0,1%



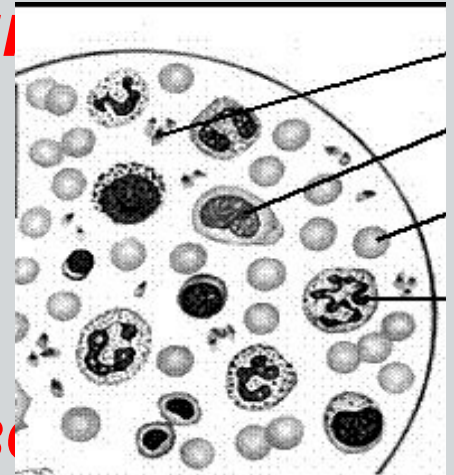
**На рисунке изображены эритроциты. Какой организм содержит такой формы клетки крови?**



- Человек
- Лошадь
- Мышь
- Лягушка



**Рассмотрите микрофотографию, на которой изображена кровь человека. Какой цифрой на ней обозначена клетка, обеспечивающая транспорт газов?**



• 1

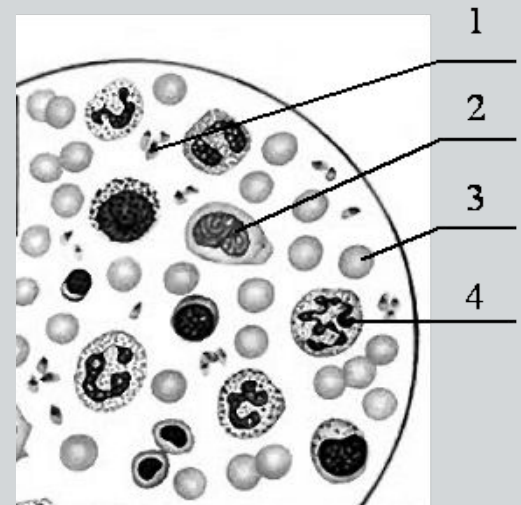
• 2

• 3

• 4



**Рассмотрите микрофотографию на которой изображена кровь человека. Что на ней обозначено цифрой 1?**



• Эритроцит

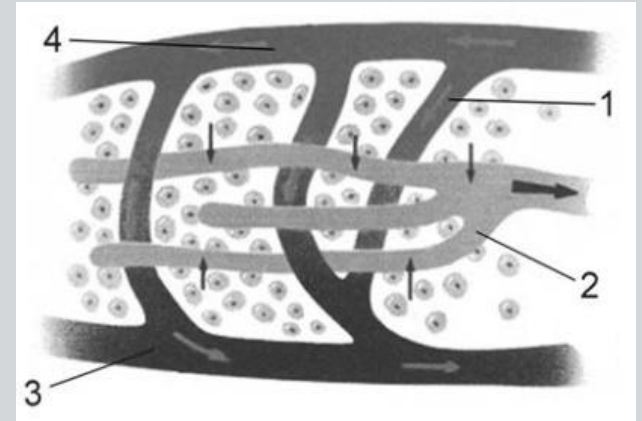
• Лейкоцит

• Тромбоцит

• Плазма



**Какая цифра обозначает лимфатический сосуд, если изображён фрагмент большого круга кровообращения?**



• 1

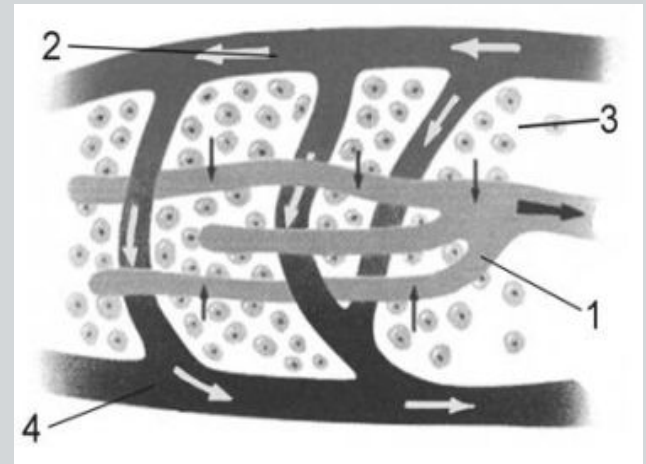
• 2

• 3

• 4



**Какой цифрой на рисунке обозначен артериальный сосуд, если изображён фрагмент большого круга кровообращения?**



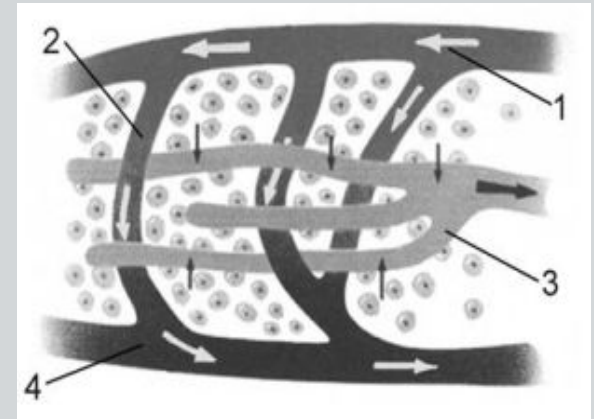
• 1

• 2

• 3

• 4

**Какой цифрой на рисунке обозначен венозный сосуд, если изображён фрагмент большого круга кровообращения?**



• 1

• 2

• 3

• 4



**Какой сосуд  
изображен на рисунке?**



• Артерия

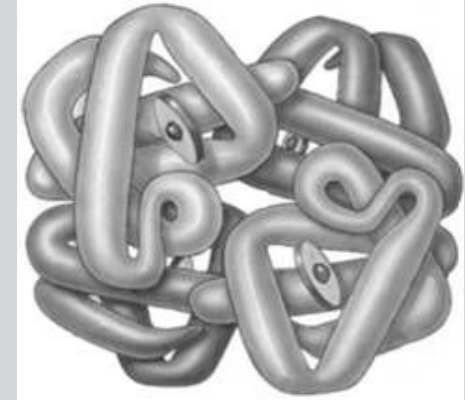
• Вена

• Капилляр

• Аорта



***В каких клетках  
организма человека  
содержится  
изображённая молекула  
белка гемоглобина?***



- Миоцитах
- Тромбоцитах
- Лейкоцитах
- Эритроцитах





**Изучите схему переливания  
крови у человека.**

**Какую группу крови,  
согласно указателям стрелок,  
обозначает цифра 1?**



• 1

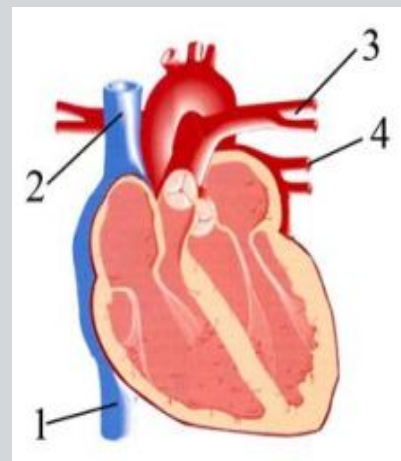


• 2

• 3

• 4

**Какой цифрой  
на рисунке обозначен  
лёгочный ствол  
(лёгочная артерия)?**



• 1

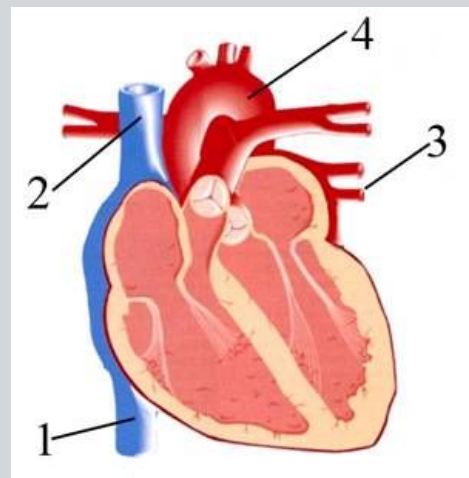
• 2

• 3

• 4



**Какой цифрой  
на рисунке обозначена  
одна из лёгочных вен?**



• 1

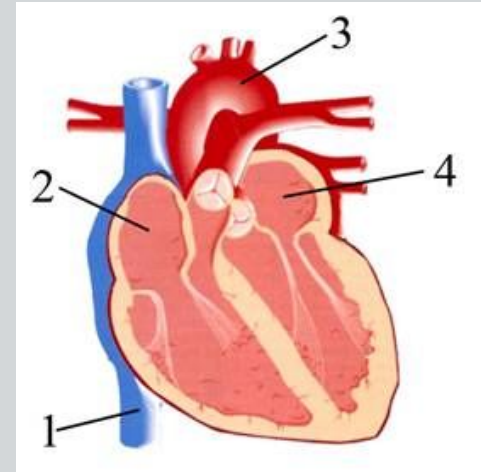
• 2

• 3

• 4



**Какой цифрой на рисунке обозначена камера сердца, в которую кровь поступает из малого круга кровообращения?**



• 1

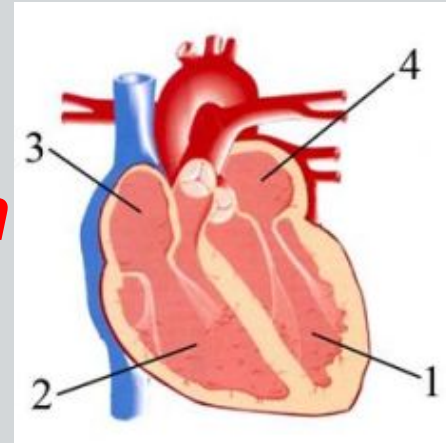
• 2

• 3

• 4



**Какой цифрой на рисунке обозначена камера сердца, в которую кровь поступает из большого круга кровообращения?**



• 1

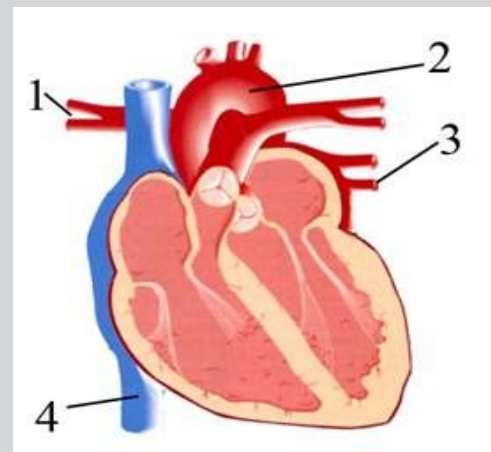
• 2

• 3

• 4



**Какой цифрой  
на рисунке обозначена  
аорта?**



• 1

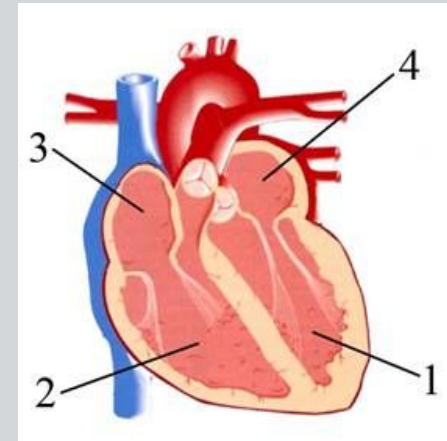
• 2

• 3

• 4



**Какой цифрой на рисунке обозначена камера сердца, из которой кровь поступает в сосуды большого круга кровообращения?**



• 1

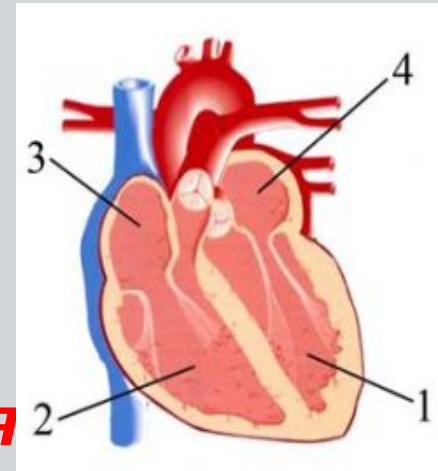


• 2

• 3

• 4

**Какой цифрой на рисунке обозначена камера сердца, из которой кровь поступает в сосуды малого круга кровообращения**



• 1

• 2

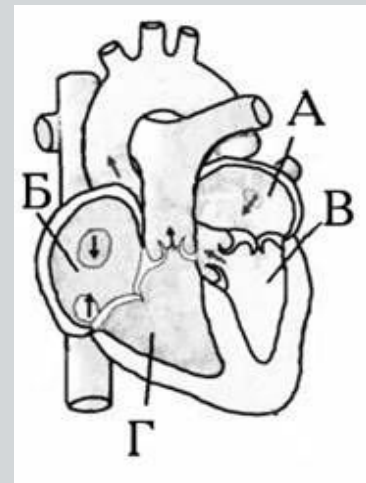
• 3

• 4





**Какой буквой на рисунке  
обозначено  
правое предсердие сердца?**



• А

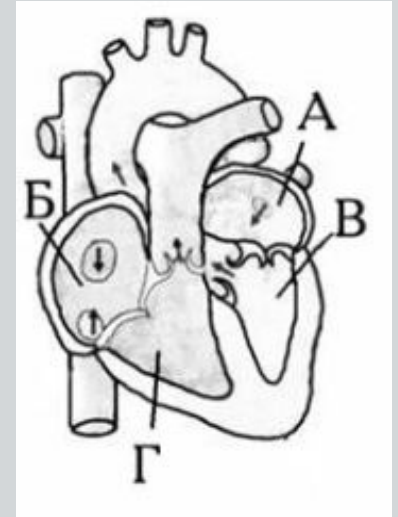
• Б

• В

• Г



**Какой буквой на рисунке  
обозначено  
левое предсердие сердца?**



• А

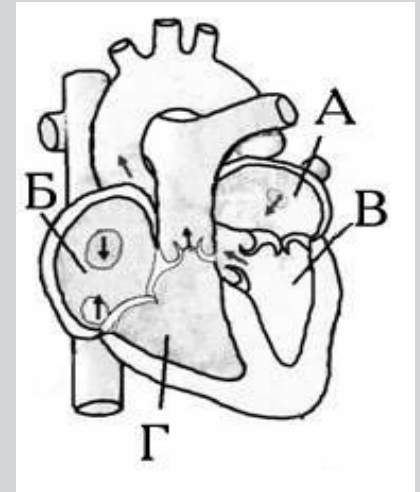


• Б

• В

• Г

**Какой буквой на рисунке обозначена камера сердца, из которой берёт начало сосуд малого круга кровообращения?**



• А

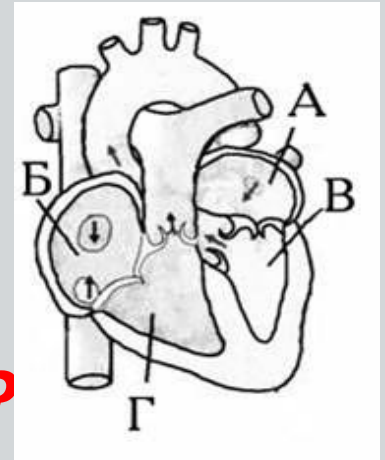
• Б

• В

• Г



**Какой буквой на рисунке обозначена камера сердца, из которой берёт начало большой круг кровообращения?**



• А

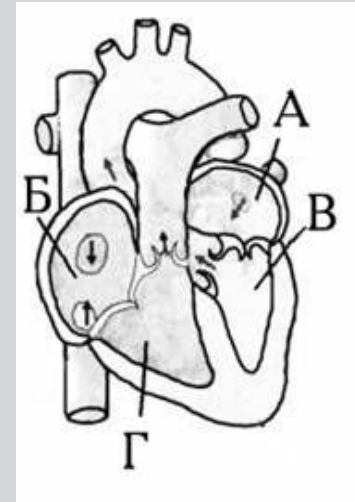
• Б

• В

• Г



**Какой буквой на рисунке  
обозначен  
правый желудочек сердца?**



• А

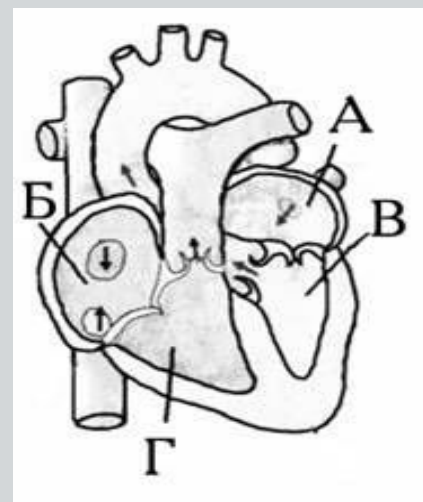
• Б

• В

• Г



**Какой буквой  
на рисунке обозначен  
левый желудочек сердца?**



• А

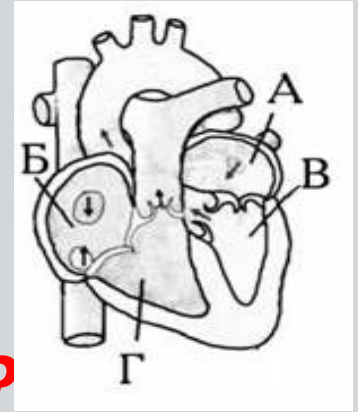
• Б

• В

• Г



**Какой буквой на рисунке обозначена камера сердца, в которой заканчивается лёгочный круг кровообращения?**



• А

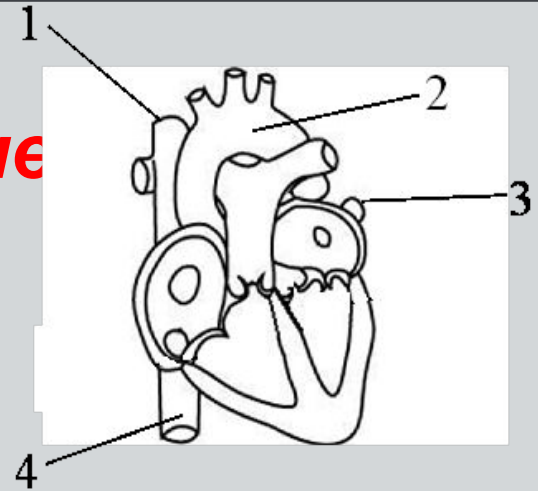


• Б

• В

• Г

**На рисунке изображено сердце и крупные кровеносные сосуды человека. Какой цифрой на нем обозначена нижняя полая вена?**



• 1

• 2

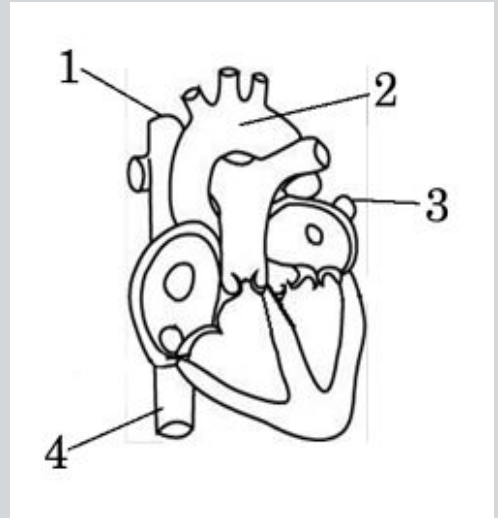
• 3

• 4





**На рисунке изображено сердце и крупные кровеносные сосуды человека. Какой цифрой на нем обозначена верхняя полая вена?**



• 1

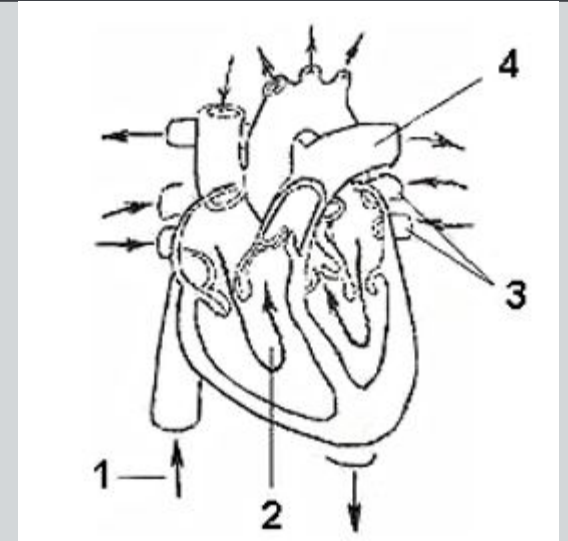


• 2

• 3

• 4

**Какими цифрами  
обозначены сосуды,  
по которым течет  
венозная кровь?**



• 2 и 3

• 3 и 4

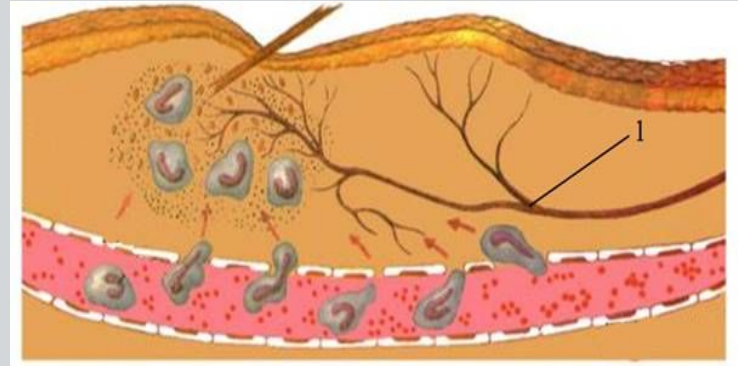
• 1 и 2

• 1 и 4



**Рассмотрите схему  
воспалительного  
процесса.**

**Что на ней обозначено  
под цифрой 1?**



• Бактерия

• Лейкоцит

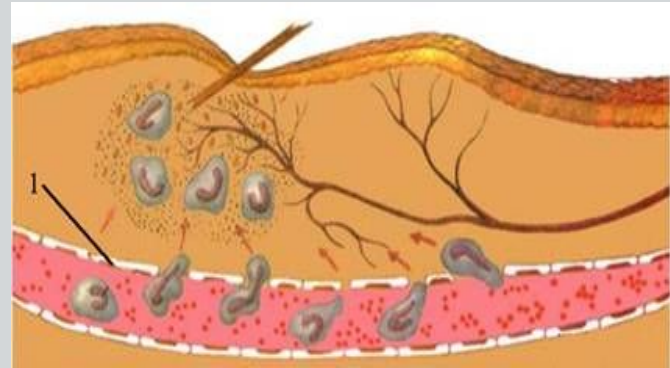
• Кровеносный сосуд

• Нерв



**Рассмотрите схему  
воспалительного  
процесса.**

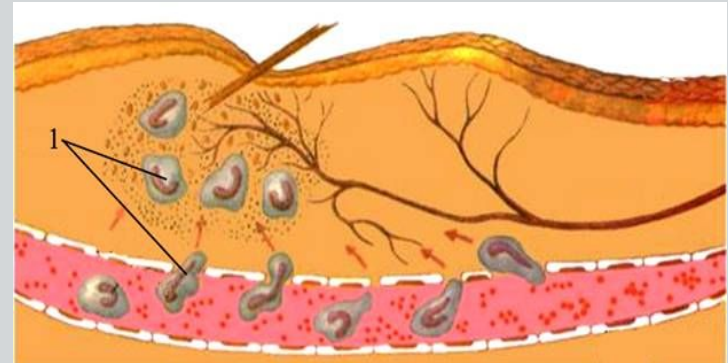
**Что на ней обозначено  
под цифрой 1?**



- Бактерия
- Лейкоцит
- Капилляр
- Нерв



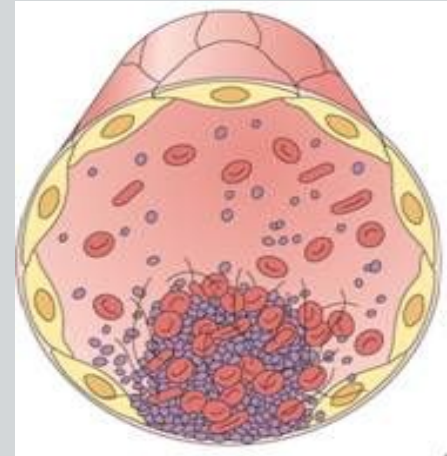
**Рассмотрите схему  
воспалительного  
процесса.  
Что на ней обозначено  
под цифрой 1?**



- Бактерии
- Лейкоциты
- Кровеносные сосуды
- Нервы



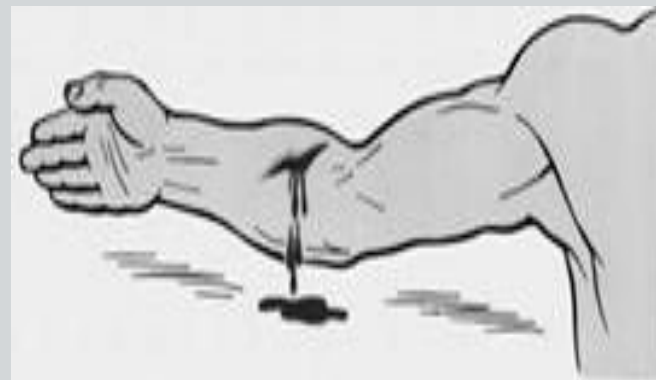
**На рисунке изображён фрагмент кровеносного капилляра. Какой процесс протекает в этот момент в кровеносном сосуде?**



- Образование антител
- Фагоцитоз
- Образование тромба
- Образование эритроцитов



**Какой сосуд повреждён на рисунке?**



• Лимфатический

• Капилляр

• Вена

• Артерия



**Какой сосуд повреждён на рисунке?**



• Артерия



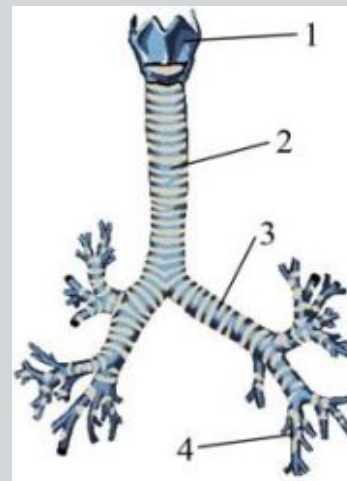
• Вена

• Капилляр

• Лимфатический



**Какой цифрой  
на рисунке  
обозначена трахея?**



• 1

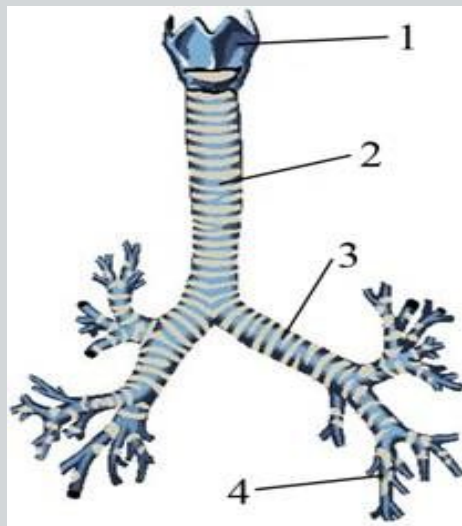
• 2

• 3

• 4



**Какой цифрой  
на рисунке обозначена  
гортань?**



• 1

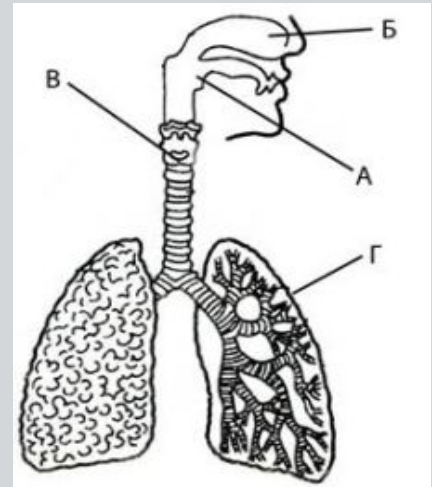


• 2

• 3

• 4

**Ветвление крупных бронхов происходит в органе, который обозначен на рисунке буквой**



• А

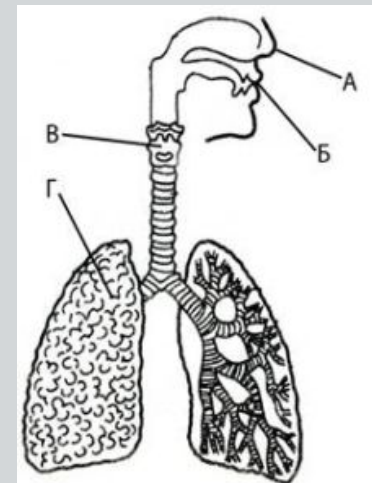
• Б

• В

• Г



**Какой буквой на рисунке обозначен орган, в котором образуются звуки?**



• А

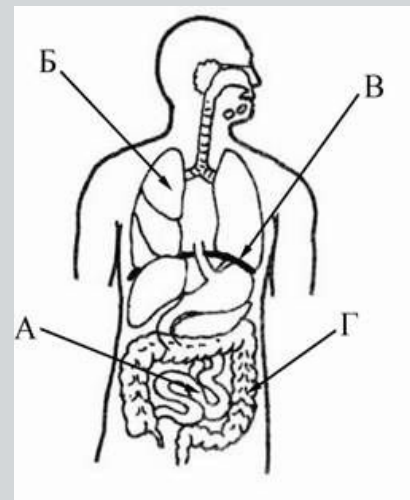
• Б

• В

• Г



**Какой буквой на рисунке  
обозначена  
дыхательная мышца –  
диафрагма?**



• А

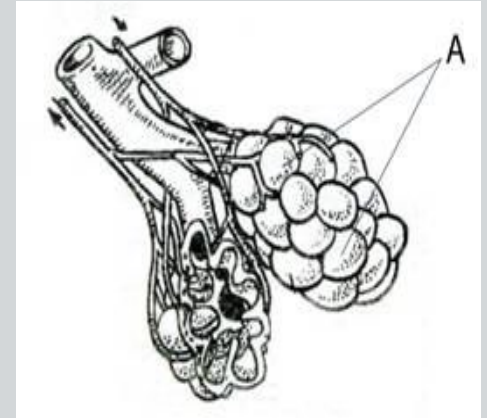
• Б

• В

• Г



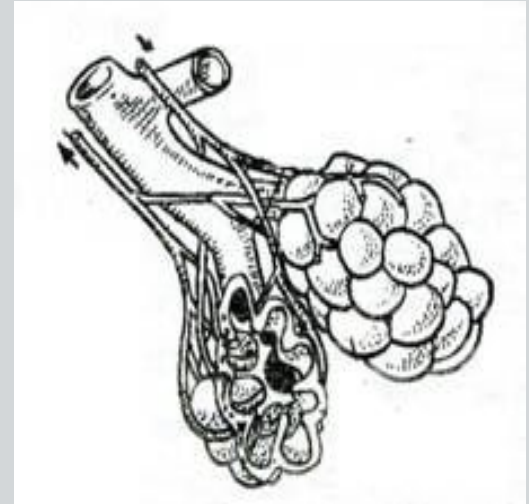
**На рисунке  
буквой А  
обозначены**



- Капилляры
- Трахея
- Нервные окончания
- Лёгочные пузырьки



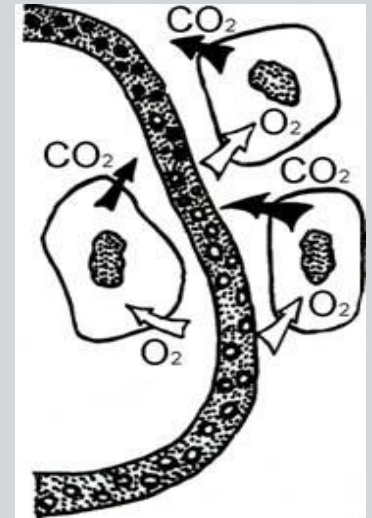
**Какой процесс происходит в органе, изображённом на рисунке?**



- Газообмен в тканях
- Газообмен в легких
- Всасывание питательных веществ
- Освобождение клеток от ядовитых веществ



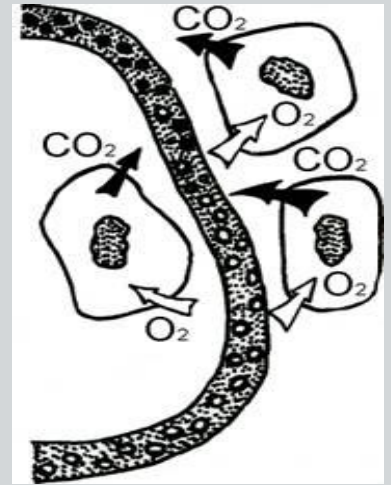
**Какой процесс изображён на рисунке?**



- Превращение венозной крови в артериальную
- Газообмен в легких
- Превращение артериальной крови в венозную
- Всасывание питательных веществ



**Какой процесс изображён на рисунке?**



- Превращение венозной крови в артериальную
- Газообмен в легких
- Газообмен в клетках тканей
- Всасывание питательных веществ

**Диагностику какого из перечисленных заболеваний можно осуществлять, используя изображённый на рисунке прибор?**



• Пневмонии

• Гастрита

• Туберкулёза

• Гипертонии



**Для диагностики  
какого заболевания  
используется  
данный медицинский прибор.**



• Гипотонии



• Нефрита

• Пневмонии

• Гриппа

***С помощью данной процедуры врач измеряет давление крови в***



• Аорте

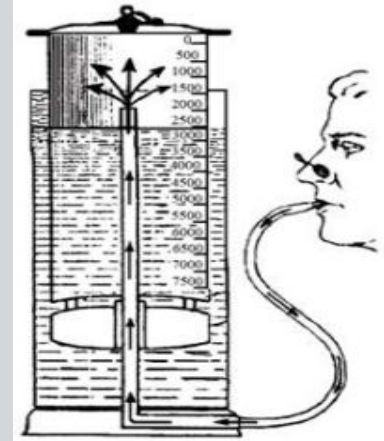
• Артерии

• Вене

• Капилляре



**На рисунке изображена модель спирометра. Что изучают учёные с помощью этого прибора?**



- Состав воздуха
- Количество поступившего кислорода
- Жизненную ёмкость лёгких
- Силу грудных мышц



**На фотографии изображен современный прибор – спирометр, с помощью которого проводят спирометрию. С какой целью организуют данную процедуру физиологи и врачи?**



- Определение ДНК
- Определение сахара в крови
- Определение жизненной ёмкости лёгких
- Определение артериального давления крови



# Анализ работы с тестом