

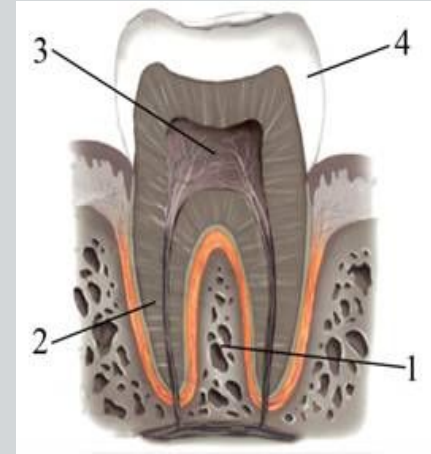
ОГЭ по БИОЛОГИИ: раздел «ЧЕЛОВЕК»

4.ПИЩЕВАРЕНИЕ. ОБМЕН ВЕЩЕСТВ

(задания с рисунками)

Автор: Маслак Е.Н.

Рассмотрите рисунок строения зуба человека. Какой цифрой на нём обозначена часть зуба, в которой находятся нервные окончания?



• 1

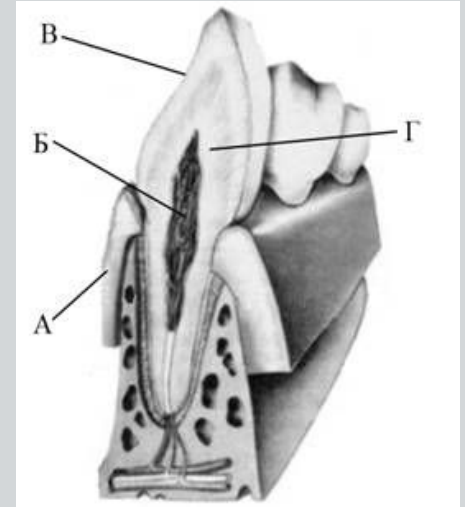


• 2

• 3

• 4

Какой буквой обозначена самая твёрдая часть зуба?



• А

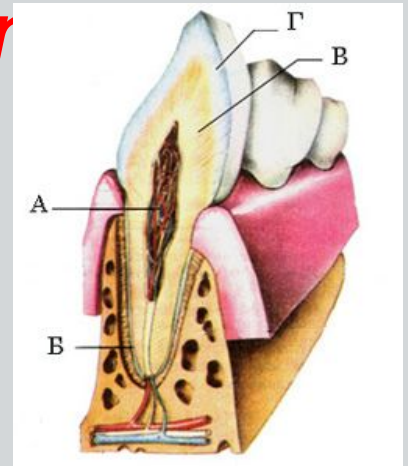
• Б

• В

• Г



На рисунке изображен фрагмент челюсти с внутренним строением зуба. Какой буквой на нем обозначен дентин?



• А

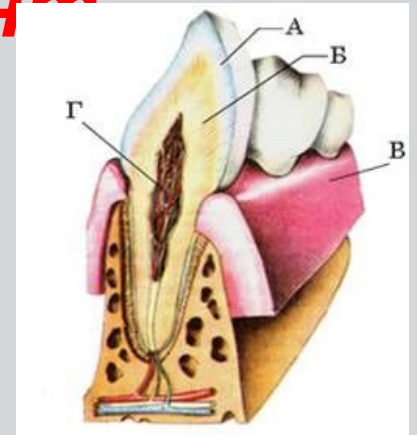
• Б

• В

• Г



На рисунке изображен фрагмент челюсти с внутренним строением зуба. Какой буквой на нем обозначена пульпа?



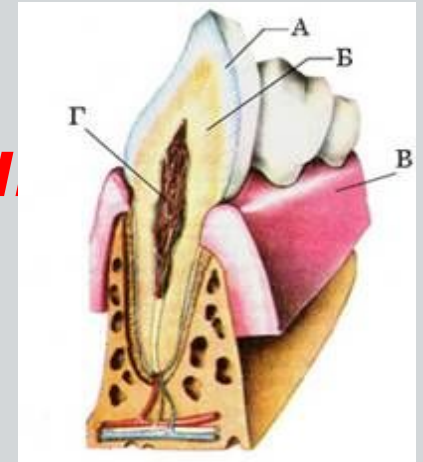
• А

• Б

• В

• Г

На рисунке изображён фрагмент челюсти с внутренним строением зуба. Какой буквой на нём обозначена эмаль?



• А



• Б

• В

• Г

**Какой цифрой
на рисунке
обозначена полость,
в которой расположена
поджелудочная железа?**



• 1

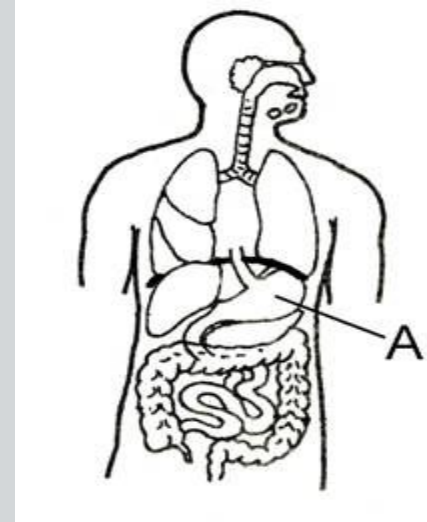
• 2

• 3

• 4



Какой орган пищеварения на рисунке обозначен буквой А?



• Пищевод

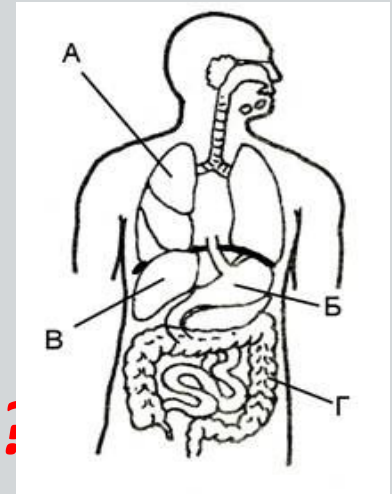
• Желудок

• Тонкая кишка

• Толстая кишка



Какой буквой на рисунке обозначен орган, в котором обезвреживаются вредные и ядовитые вещества пищи, попавшие в кровь человека?



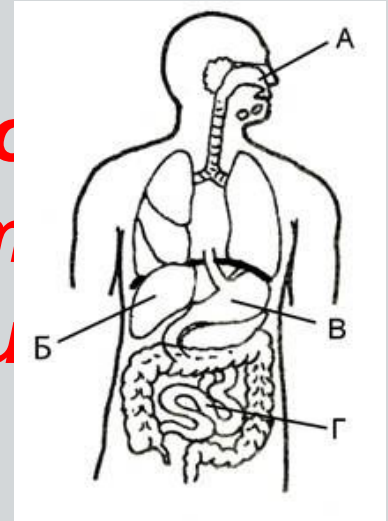
• А

• Б

• В

• Г

Какой буквой на рисунке обозначен орган пищеварительной системы, который обеспечивает первичное обеззараживание пищи от бактерий?



• А

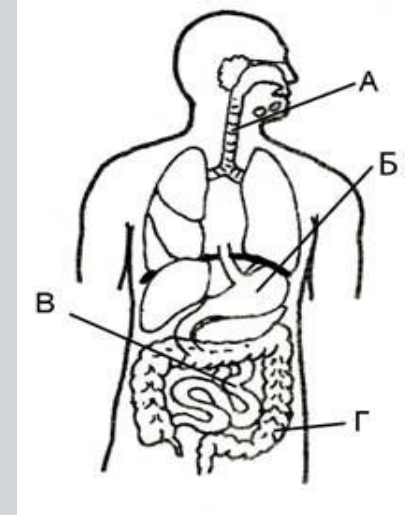


• Б

• В

• Г

В тонком кишечнике у человека происходит всасывание основной массы питательных веществ. Какой буквой на рисунке обозначен этот орган?



• А

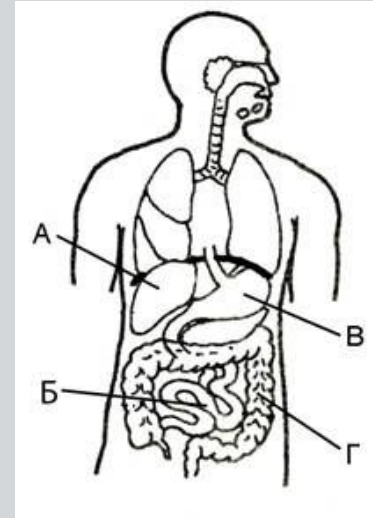
• Б

• В

• Г



Какой буквой на рисунке обозначен орган, пищеварительный сок которого содержит соляную кислоту?



• А

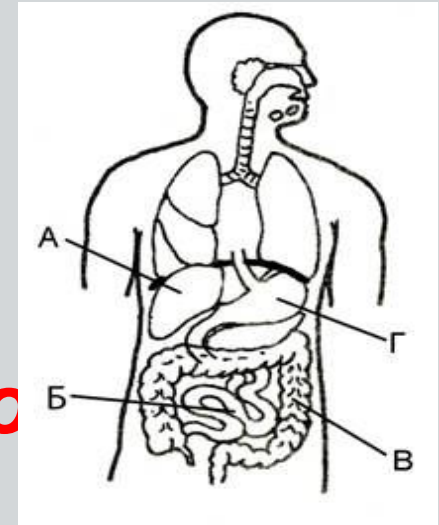
• Б

• В

• Г



Какой буквой на рисунке обозначен орган пищеварения, в котором происходит всасывание основной массы во



• А

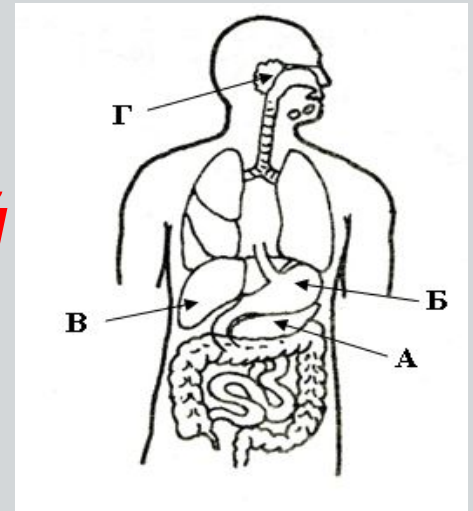
• Б

• В

• Г



Какой буквой на рисунке обозначена железа, пищеварительный сок которой расщепляет белки, жиры и сложные углеводы?



• А

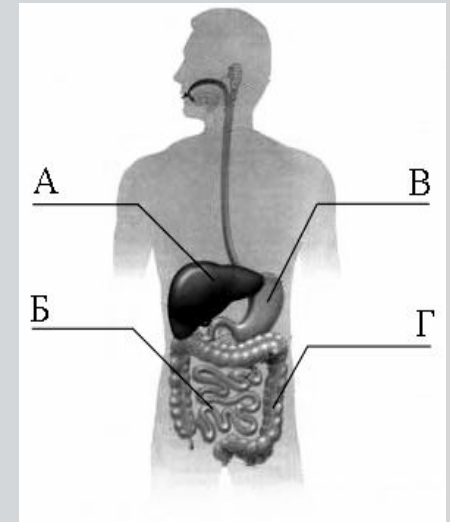


• Б

• В

• Г

На рисунке изображена схема строения пищеварительной системы человека. Какой буквой на ней обозначен орган, вырабатывающий желчь?



• А

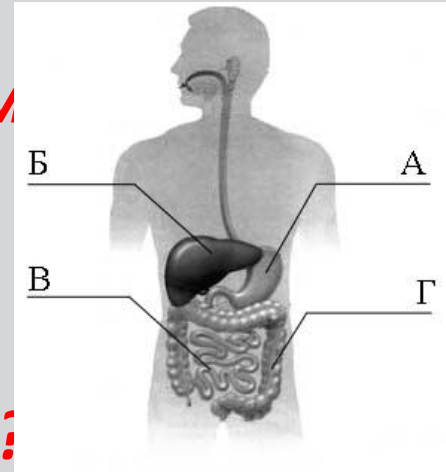


• Б

• В

• Г

На рисунке изображена схема строения пищеварительной системы человека. Какой буквой на ней обозначен орган, в котором происходит интенсивное всасывание питательных веществ?



• А

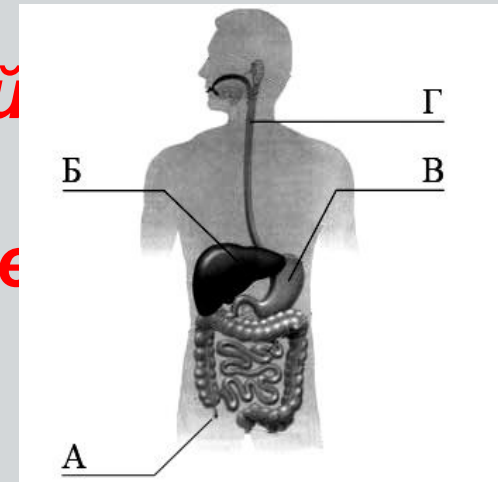
• Б

• В

• Г



На рисунке изображена схема строения пищеварительной системы человека. Какой буквой на ней обозначен орган, воспаление которого часто требует хирургического вмешательства?



• А

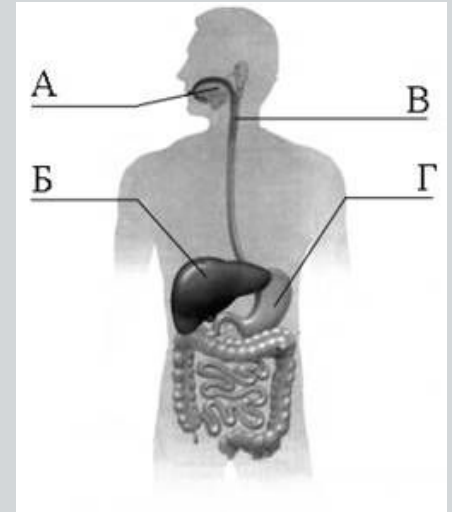


• Б

• В

• Г

На рисунке изображена схема строения пищеварительной системы человека. Какой буквой на ней обозначен отдел, в котором происходит механическое измельчение пищи?



• А

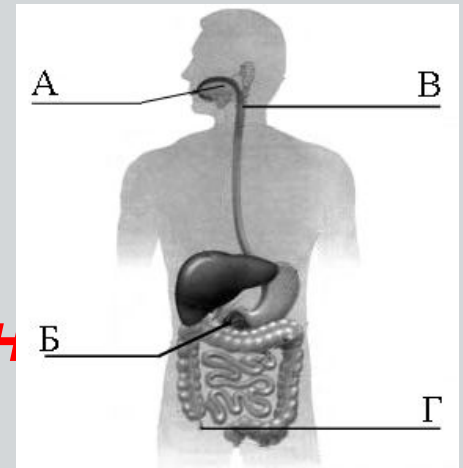


• Б

• В

• Г

На рисунке изображена схема строения пищеварительной системы человека. Какой буквой на ней обозначен орган, вырабатывающий пищеварительный сок и гормоны одновременно?



• А

• Б

• В

• Г



Какой процесс изображён на рисунке?



• Глотания

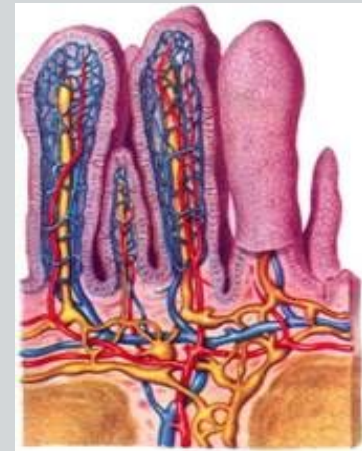


• Кашля

• Чихания

• Рвоты

Часть какого органа пищеварительной системы человека имеет структуру, которая изображена на рисунке?



- Желудок
- Печень
- Поджелудочная железа
- Тонкая кишка



**Какой витамин,
из приведенных ниже,
синтезируется клетками
организма человека?**



• D



• C

• A

• B1

Содержание какого витамина в первую очередь пополняется за счет потребления человеком изображенных фруктов?



• D

• C

• A

• B1



Т Анализ работы с тестом