

Министерство образования и науки РБ  
ГБОУ Бурятский аграрный колледж им. М.Н.Ербанова

# Тема: Основные типы гельминтов

Выполнил студент группы К-026 Павлов Антон

# ГЕЛЬМИНТЫ

```
graph TD; G[ГЕЛЬМИНТЫ] --> P[ПЛОСКИЕ ЧЕРВИ]; G --> K[КРУГЛЫЕ ЧЕРВИ (НЕМАТОДЫ)]; P --> T[ТРЕМАТОДЫ]; P --> C[ЦЕСТОДЫ]; T --> T1[описторхиз]; T --> T2[шистосомы]; T --> T3[парагоним]; C --> C1[широкий лентец]; C --> C2[свиной цепень]; C --> C3[эхинококк]; C --> C4[альвеококк]; K --> K1[острица]; K --> K2[аскарида]; K --> K3[анкилостома]; K --> K4[трихинеллы];
```

## ПЛОСКИЕ ЧЕРВИ

### ТРЕМАТОДЫ

описторхиз  
шистосомы  
парагоним

### ЦЕСТОДЫ

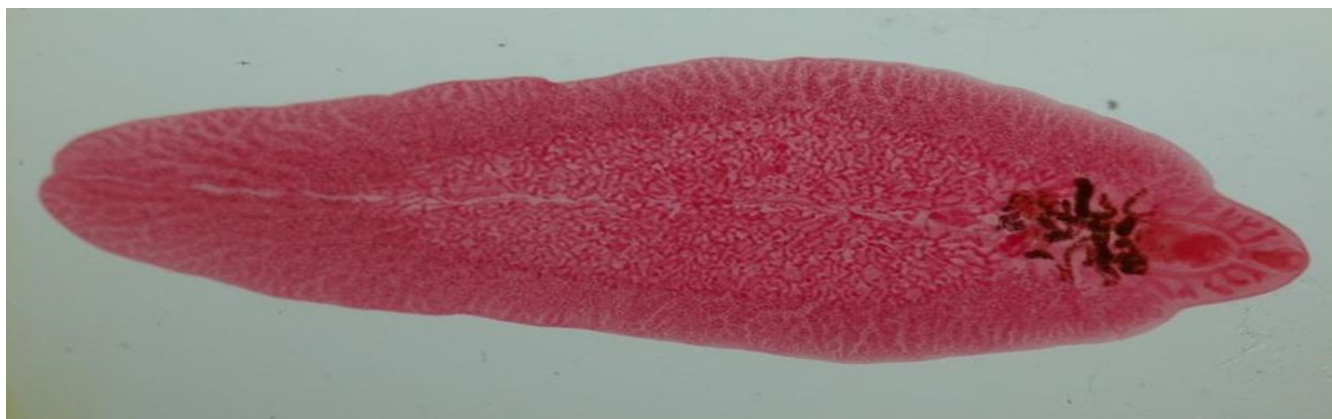
широкий лентец  
свиной цепень  
эхинококк  
альвеококк

## КРУГЛЫЕ ЧЕРВИ (НЕМАТОДЫ)

острица  
аскарида  
анкилостома  
трихинеллы

\* Печеночная двуустка Яйца печеночного сосальщика самые крупные из яиц трематод и имеют размеры 130-150 x 70-90 мкм. Яйца имеют желто-коричневую окраску, овальную форму и покрыты гладкой толстой двухконтурной оболочкой. На верхнем полюсе имеется крышечка, через которую выходит мирацидий. На противоположном полюсе расположен плоский бугорок в виде утолщения оболочки. Внутреннее содержимое ядра мелкозернисто.

\*

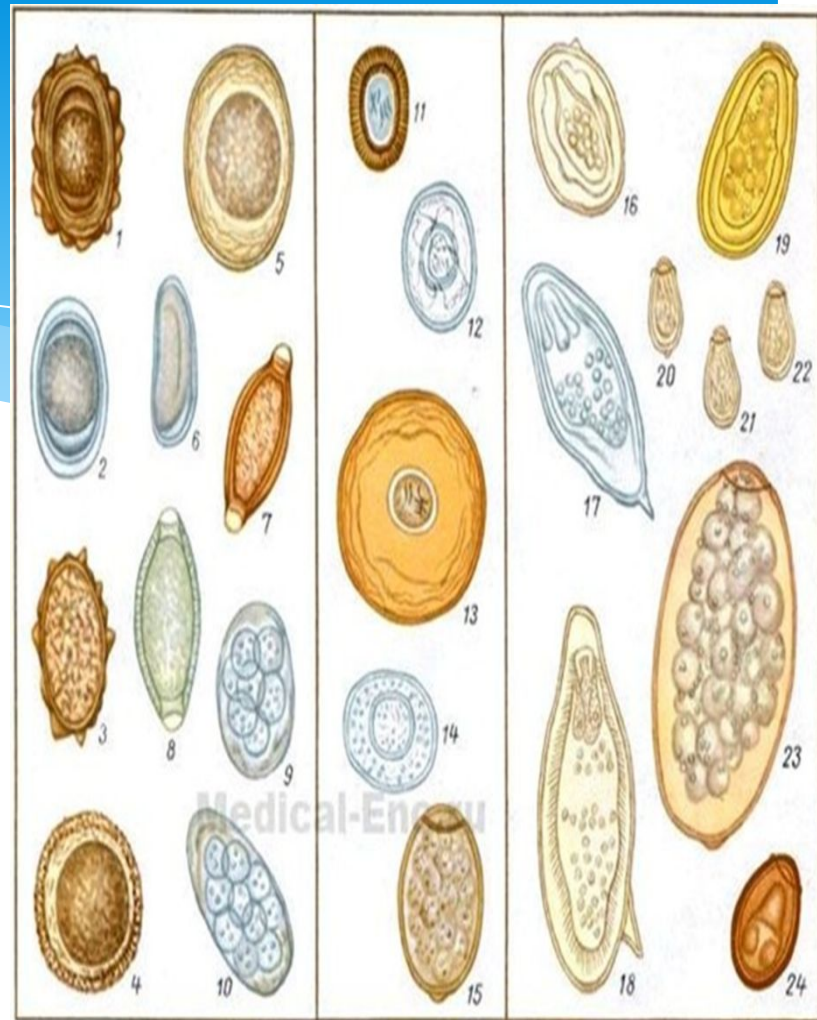


# описторхоз Яйца собачьего сосальщика самые мелкие из яиц трематод и имеют длину 26- 32 мкм.



Яйца бледно- желтоватого или сероватого цвета и имеют овальную, слегка ассиметричную форму. Они имеют тонкую, хорошо очерченную двухконтурную оболочку, слегка утолщенную на заднем конце. Передний конец слегка сужен и имеет крышечку, отделяющуюся от остальной части яйца ровной тонкой линией. Задний конец овально закруглен и имеет небольшой бугорок.

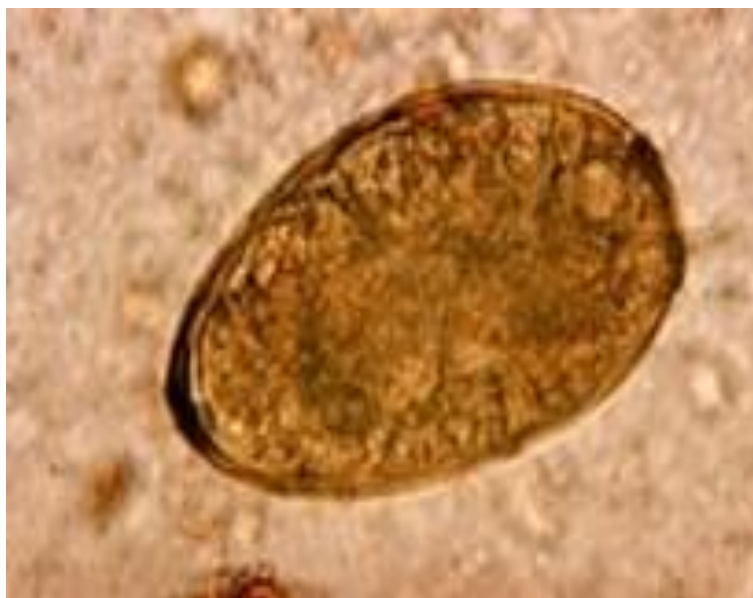
\* гельминты Яйца гельминтов. 1-10 яйца круглых червей (нематод): 1 3 аскариды (1 оплодотворенное яйцо, 2 оплодотворенное яйцо без белковой оболочки, 3 неоплодотворенное яйцо); 4 аскариды кошачьей; 5 аскариды плотоядных; 5 острицы; 7 власоглава; 8 томинкса; 9 анкилостомид; 10 трихостронгилид. 11 15 яйца ленточных червей (цестод): 11 цепня бычьего; 12 цепня карликового; 13 цепня крысиного; 14 цепня тыквовидного; 15 лентеца широкого. 16 24 яйца сосальщиков (трематод): 16 трематоды (шистосомы) японской; 17 трематоды (шистосомы) моче - половой; 18 трематоды (шистосомы) Мансона; 19 трематоды (парогонимус) легочной; 20 трематоды (описторхоз) сибирской (кошачьей); 21 трематоды (клонорхис) китайской; 22 трематоды (метагонимуса) кишечной; 23 трематоды (фасциолы) печеночной; 24 трематоды (дикроцелиум) ланцетовидной.



**шистосомоз Яйцо *Schistosoma mansoni*.  
Скорлупа несёт характерный шип,  
способствующий выходу яйца из  
кровеносного русла в кишечник хозяина**



# Парагонимоз



# Дикроцелиоз

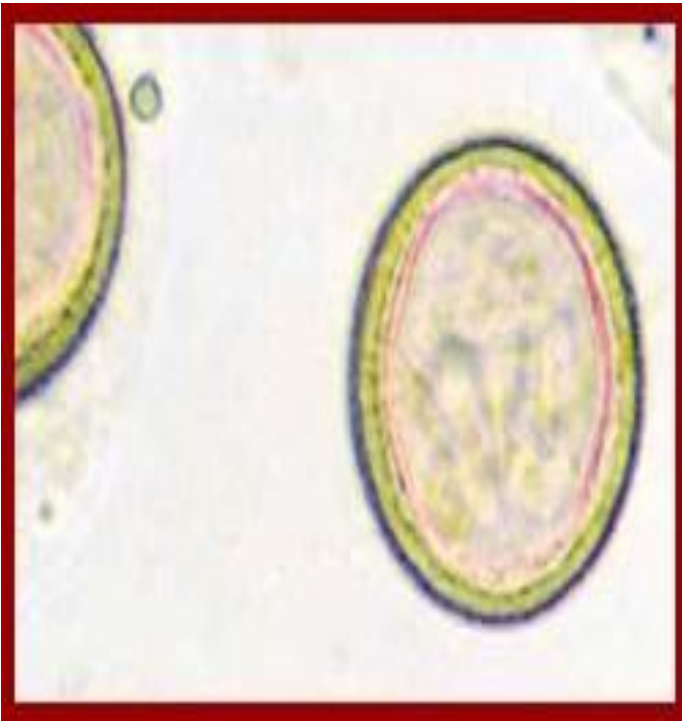
## Строение и жизненный цикл дикроцелия. Дикроцелий, или ланцетовидный сосальщик,

имеет в длину около 1 см. Яйца размером 3845 мкм, часто асимметричные, с толстой гладкой оболочкой коричневатого цвета. Внутри зрелого яйца зародыш с двумя круглыми клетками. Крышечка у зрелого яйца дикроцелия слабо заметна, расположена она на более остром полюсе яйца, смотрите рисунок яйца дикроцелия ниже.





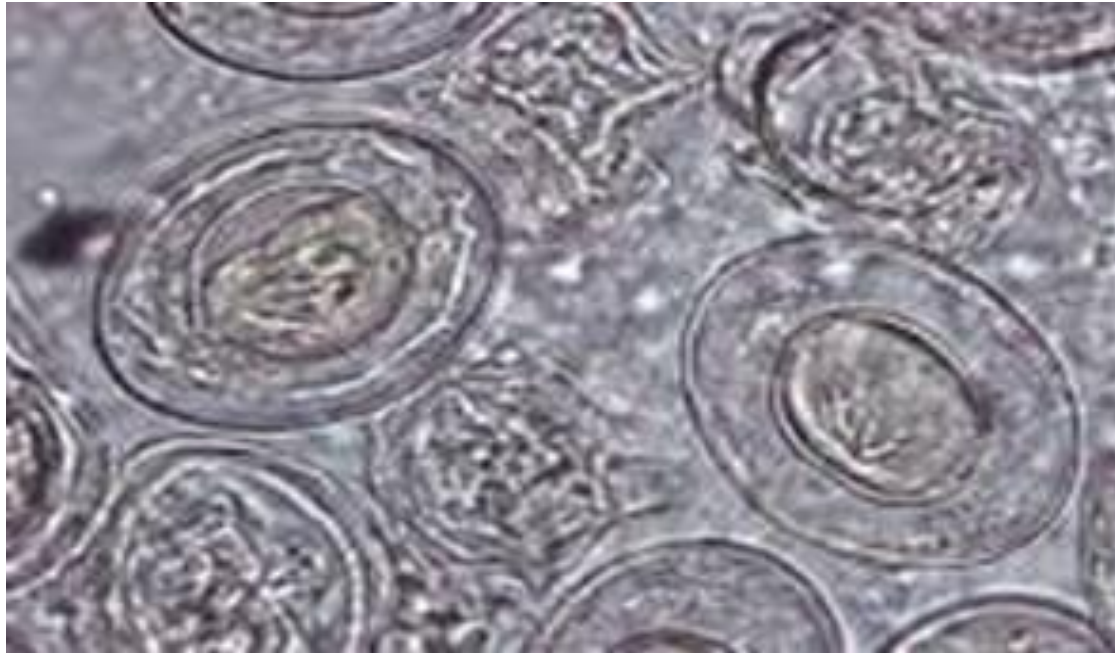
# Ленточные черви Бычий цепень Свиной цепень



# Широкий лентец



# Карликовый цепень



\* Аскаридоз Аскаридо́з (Ascariidosis) глистная инвазия из группы нематодозов, возбудителями которой являются аскариды (*Ascaris lumbricoides*). Аскариды паразитируют в тонком кишечнике. Длина взрослого гельминта составляет 25 30 см. инвазия нематодозов аскариды гельминта



\*

\* Стронгилоидоз Основной путь заражения стронгилоидозом проникновение личинок червя через неповрежденную кожу при ходьбе босиком или при любом другом контакте с землёй. Симптомы могут отражать как процесс проникновения личинок, сопровождающийся зудом, так и пребывание червей внутри организма, где они разносятся током крови по сосудам и органам, в конечном итоге попадая в кишечник. Наиболее частые проявления инвазии жидкий водянистый стул, боли в животе и уртикарная сыпь на коже. личинок кожу Симптомы сосудам кишечник уртикарная

\*

