

***ПАТОЛОГИЧЕСКАЯ АНАТОМИЯ  
ТУБЕРКУЛЁЗА И СИФИЛИСА***

# Туберкулез

Хроническое инфекционно-аллергическое заболевание, вызываемое факультативными анаэробами - микобактериями туберкулеза – палочками Коха человеческого и бычьего типов

# Формы туберкулеза

- Первичный
- Гематогенный
- вторичный

# Первичный туберкулез

- Развивается при первом контакте с палочкой Коха
- При этом развивается сенсibilизация, аллергия и РГНТ
- Преобладают экссудативно-некротических реакций
- Склонность к гемато- и лимфогенной диссеминации
- Параспецифические реакции – васкулит, артрит, полисерозит

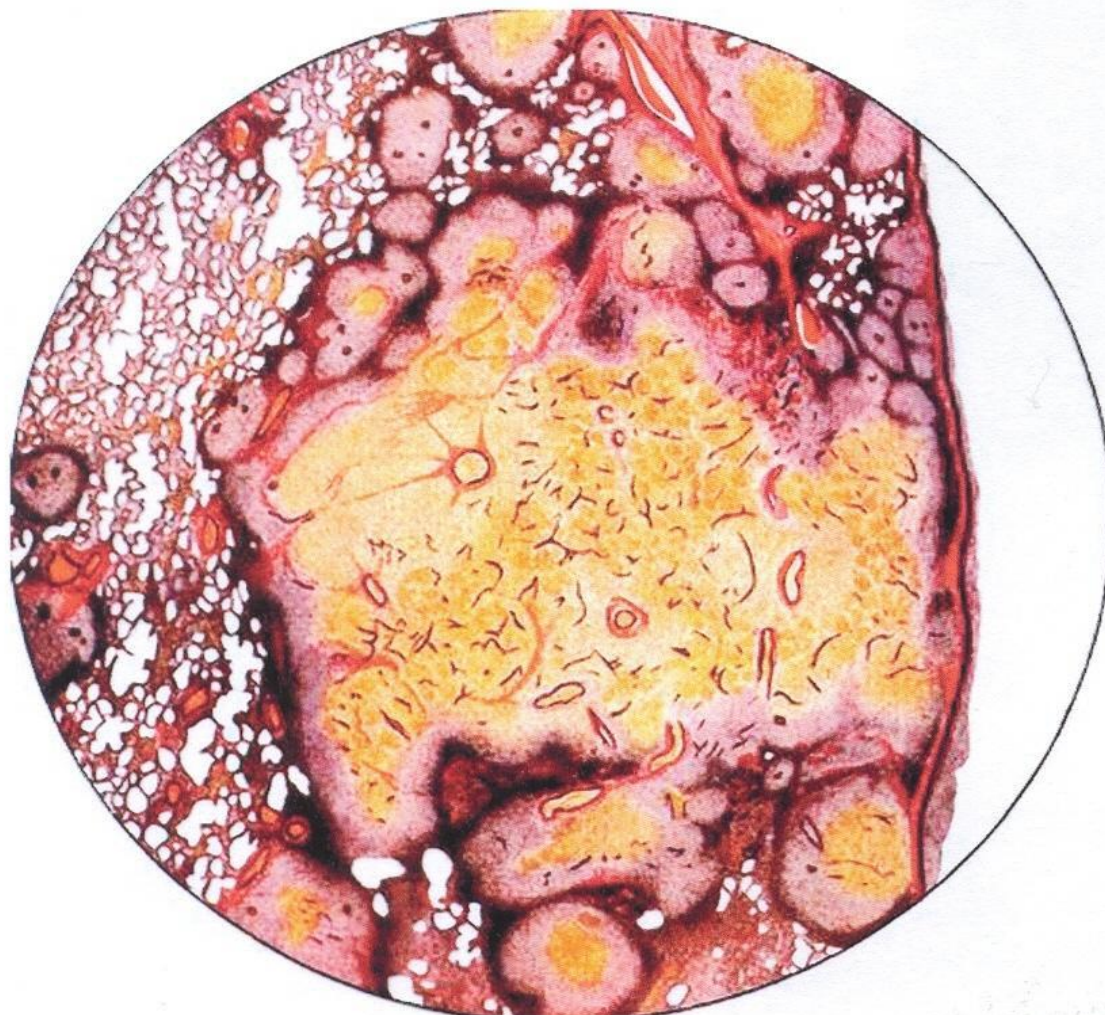
# Первичный туберкулезный аффект

Казеозный некроз + туберкулезный  
лимфаденит + туберкулезный  
лимфаденит

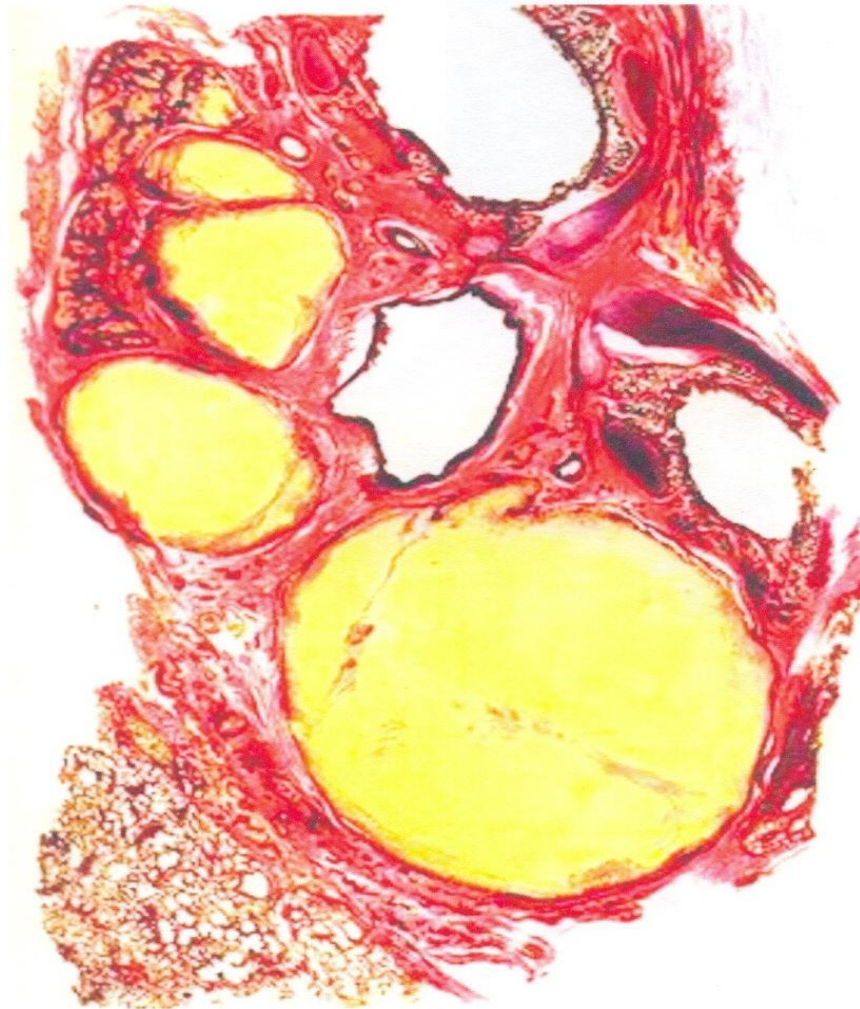
Чаще расположен суплеврально в S  
III, VIII, IX, X правого легкого

В лимфоузлах изменения более  
тяжелые чем в ткани легкого

# ПЕРВИЧНЫЙ АФФЕКТ В ЛЕГКОМ



## ТУБЕРКУЛЕЗНЫЙ ЛИМФАДЕНИТ



# Течение первичного туберкулеза

1. Затухание и заживление первичного туберкулезного комплекса
2. Прогрессирование с генерализацией
3. Хронизация



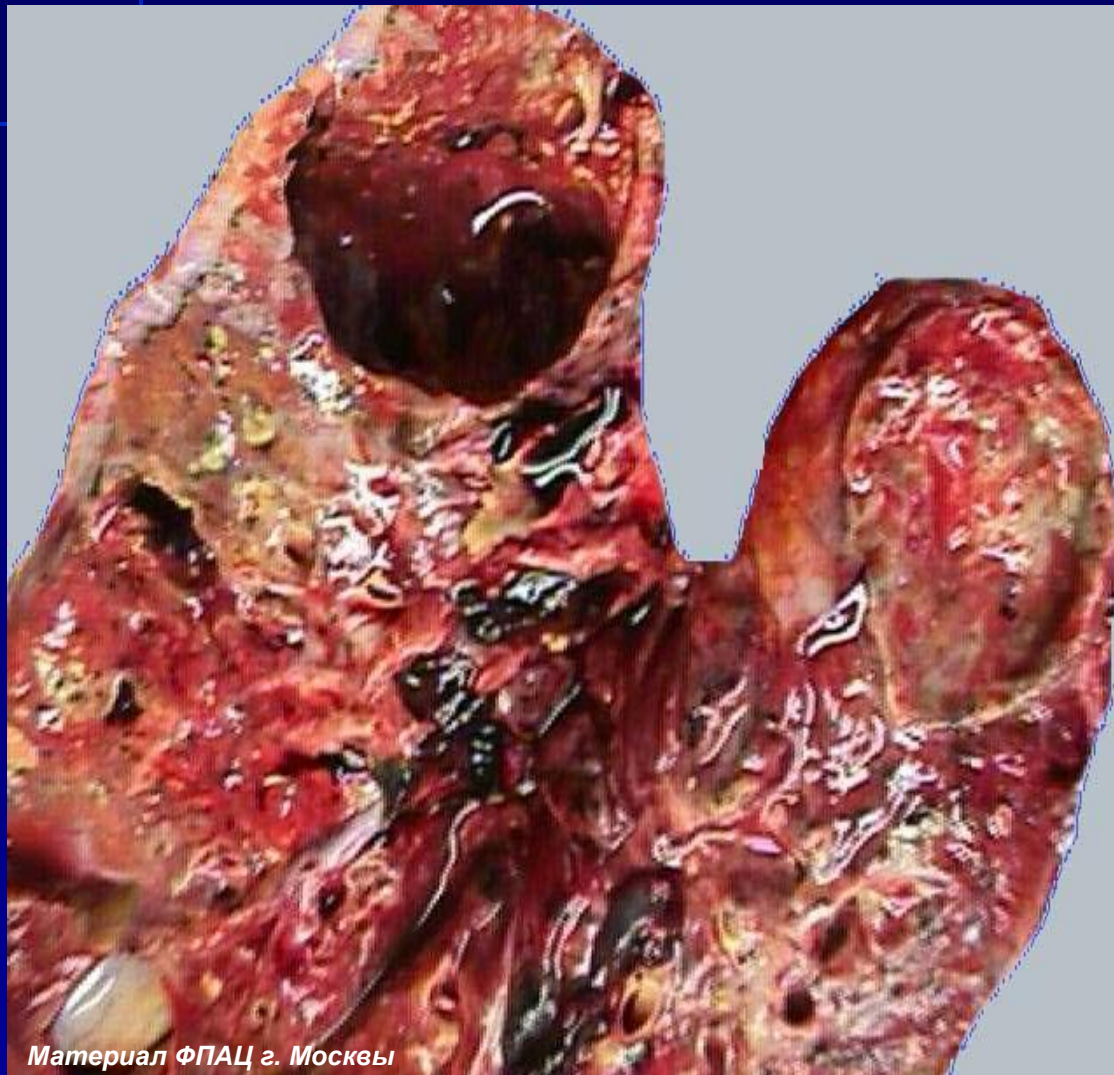
## **Затухание первичного туберкулеза и заживление очагов первичного комплекса**

- Вокруг очага казеозной пневмонии развивается вал из лимфоцитов и эпителиоидных клеток, затем инкапсулируется. В капсулу врастают сосуды, которые доходят до казеозных масс, которые потом петрифицируются или оссифицируются – формируется очаг Гона.
- Кнаружи от него – склерозирующиеся эпителиоидные гранулемы
- На месте лимфанит остается фиброзный тяж, на месте лимфаденита – аналогичный легкому очаг кальциноза

## Прогрессирование первичного туберкулеза с генерализацией

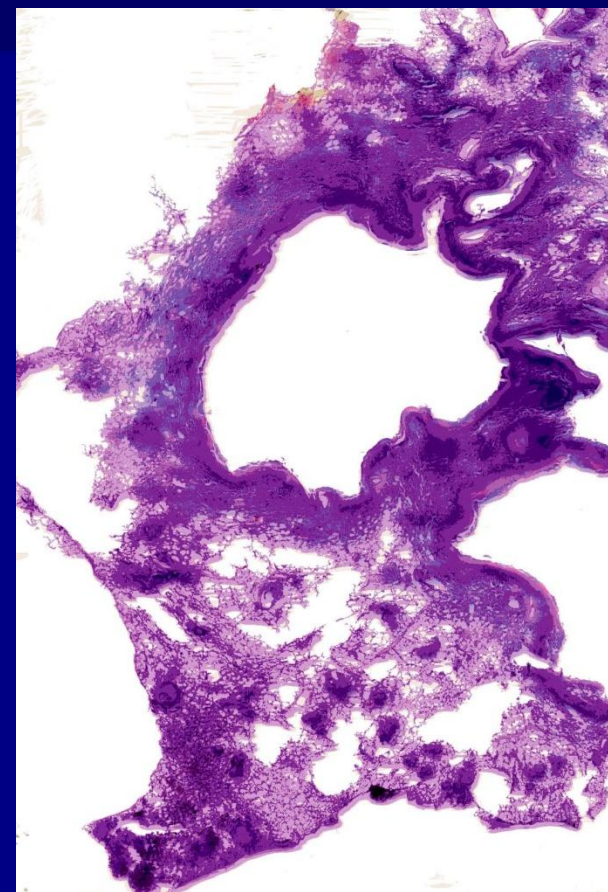
- Гематогенная (микобактериемия) милиарная и крупноочаговая
- Лимфогенная (вовлечение большего количества лимфатических узлов с развитием туберкулезного бронхоаденита)
- Рост первичного комплекса (рост зона казеозного некроза и перифокального экссудативного воспаления вплоть до развития лobarной казеозной пневмонии и первичной казеозной каверны)
- Смешанная (при сниженной резистентности)

# Фиброзно-кавернозный туберкулез легких



Материал ФПАЦ г. Москвы

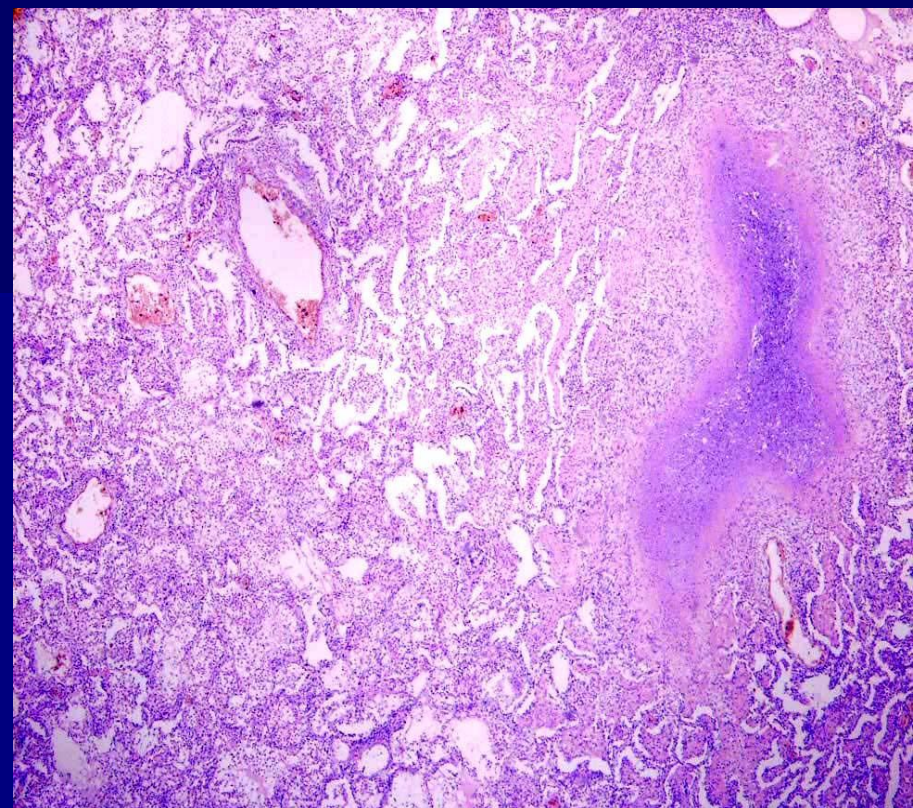
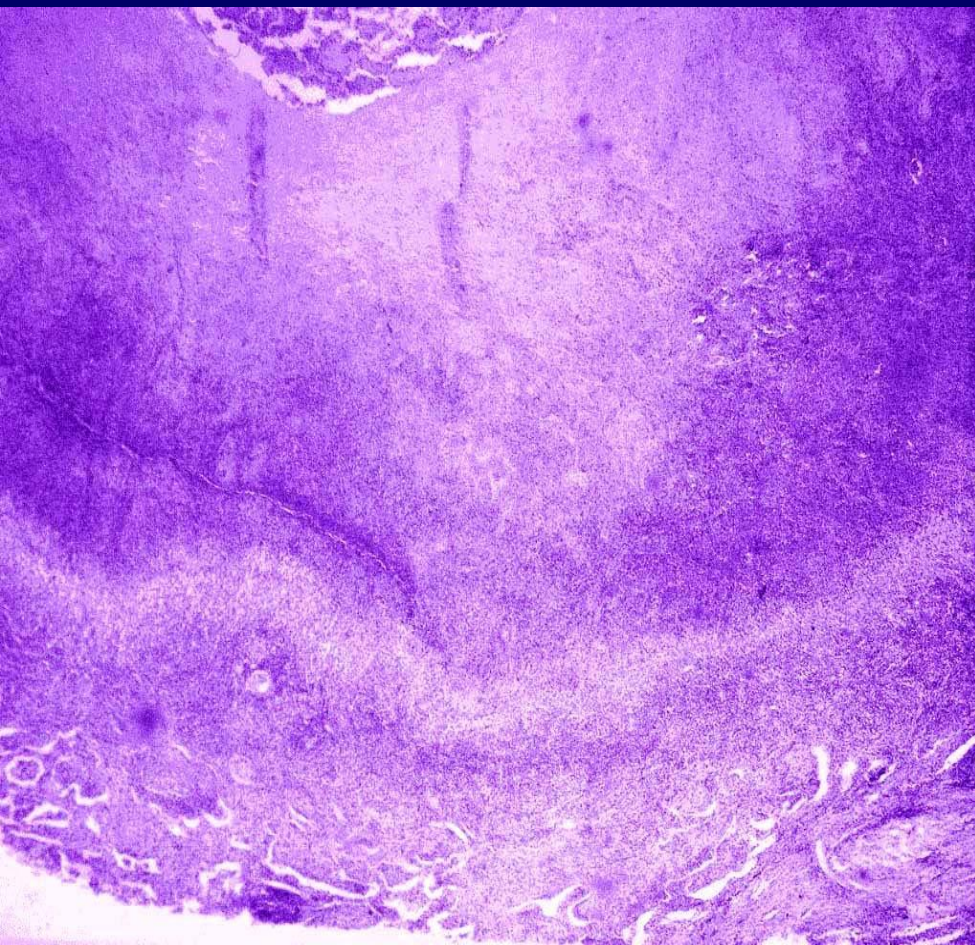
**Макропрепарат**



**Гистотопограмма**

## **Морфологические признаки прогрессирования фиброзно-кавернозного туберкулеза:**

- преобладание казеозного слоя над слоем специфической грануляционной ткани в стенке каверны**
- лейкоцитарная инфильтрация всех слоев стенки и прилежащей легочной паренхимы**
- казеозно-некротические бронхогенные очаги-отсевы с лейкоцитарной инфильтрацией**
- экссудативная и экссудативно-продуктивная перифокальная реакция**
- специфическое поражение бронхов**



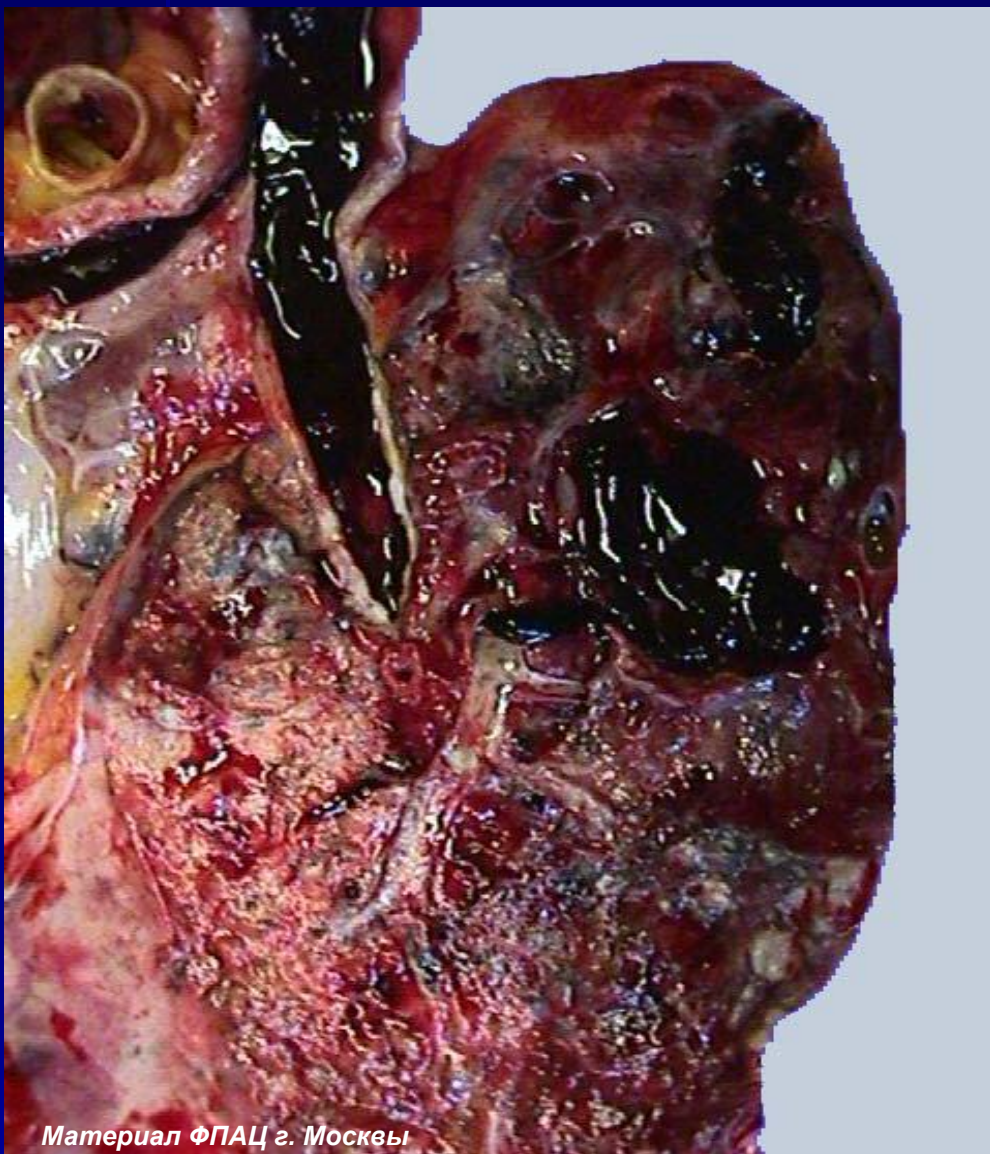
*Стенка хронической туберкулезной каверны с признаками прогрессирования*

*Бронхогенный очаг*

## ***Смертельные осложнения при ФКТ***

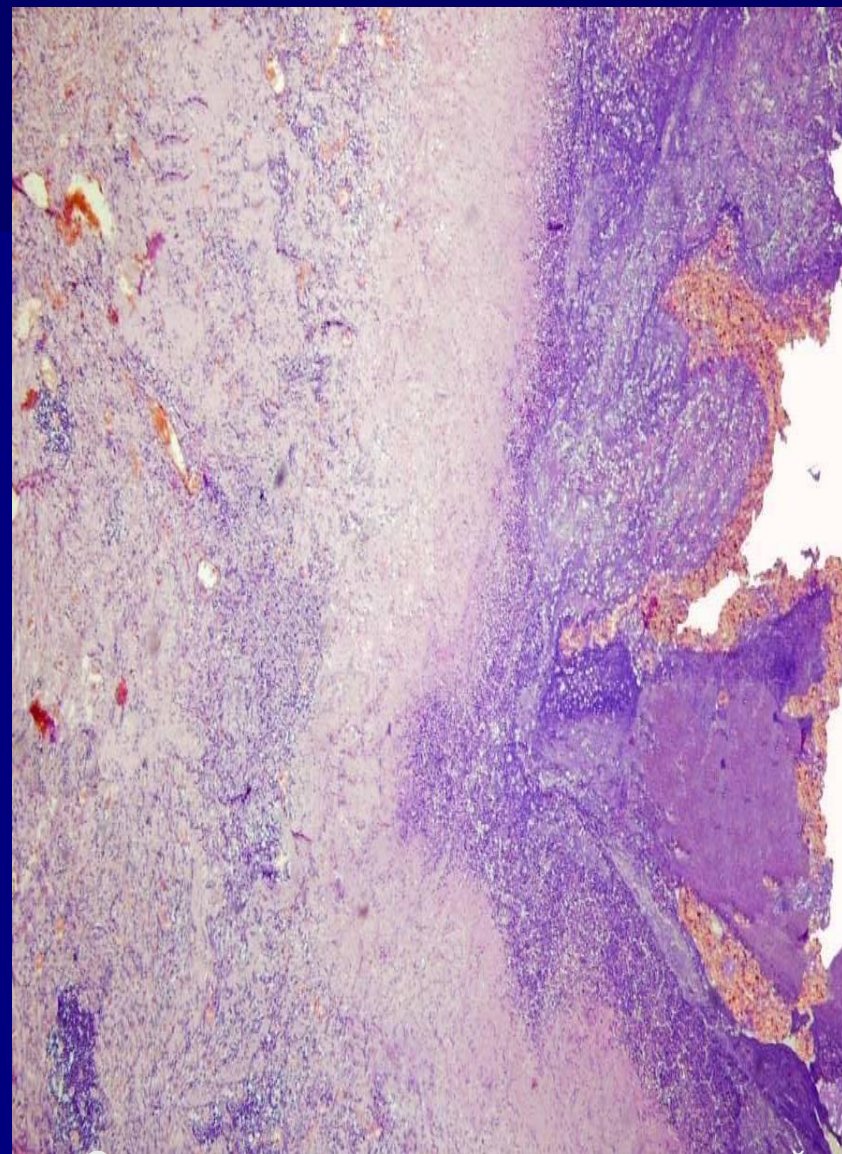
- прогрессирувание***
- легочное кровотечение***
- легочно-сердечная недостаточность***
- амилоидоз***

## ЛЕГОЧНОЕ КРОВОТЕЧЕНИЕ

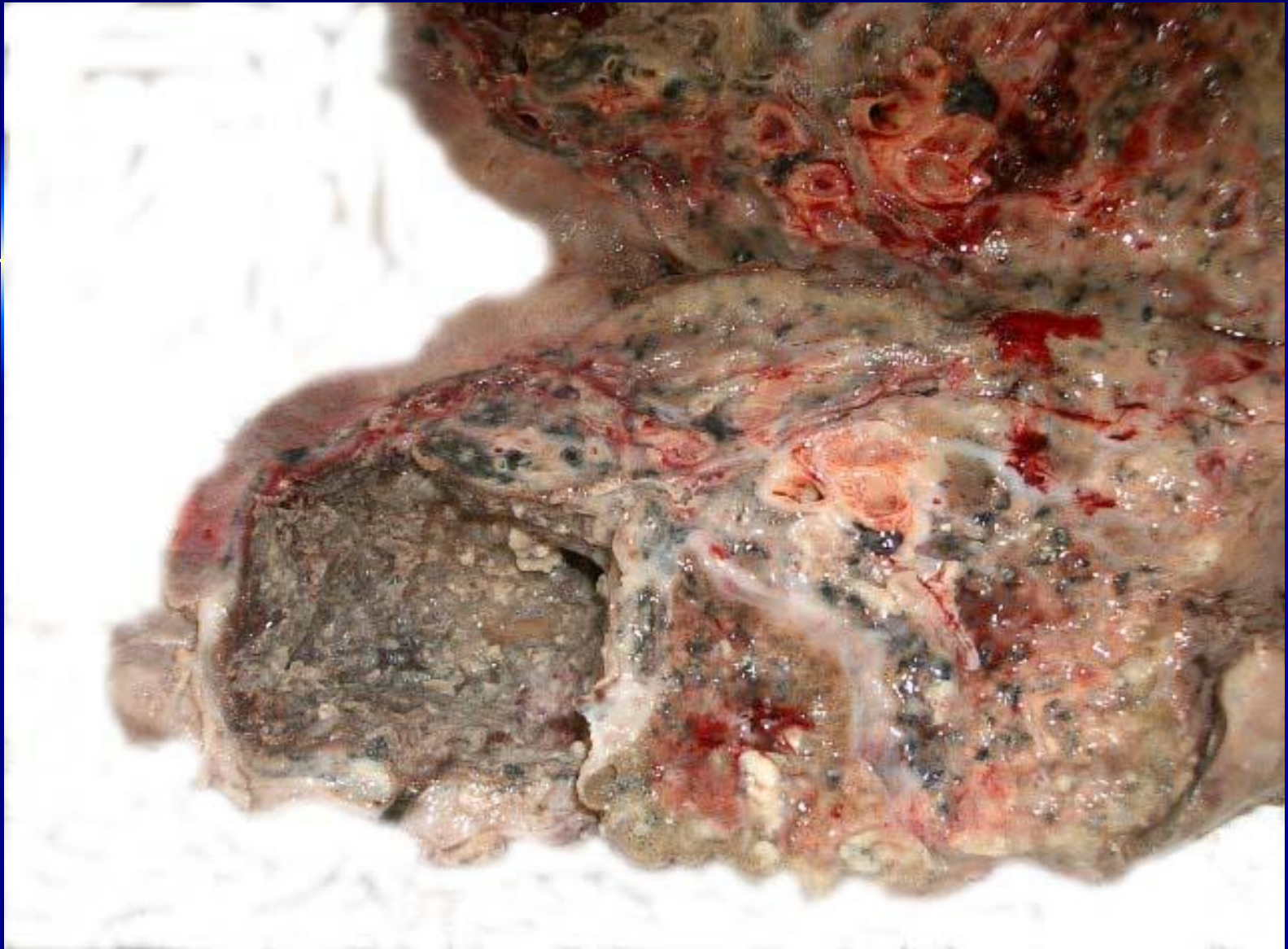


Материал ФПАЦ г. Москвы

**Макропрепарат**



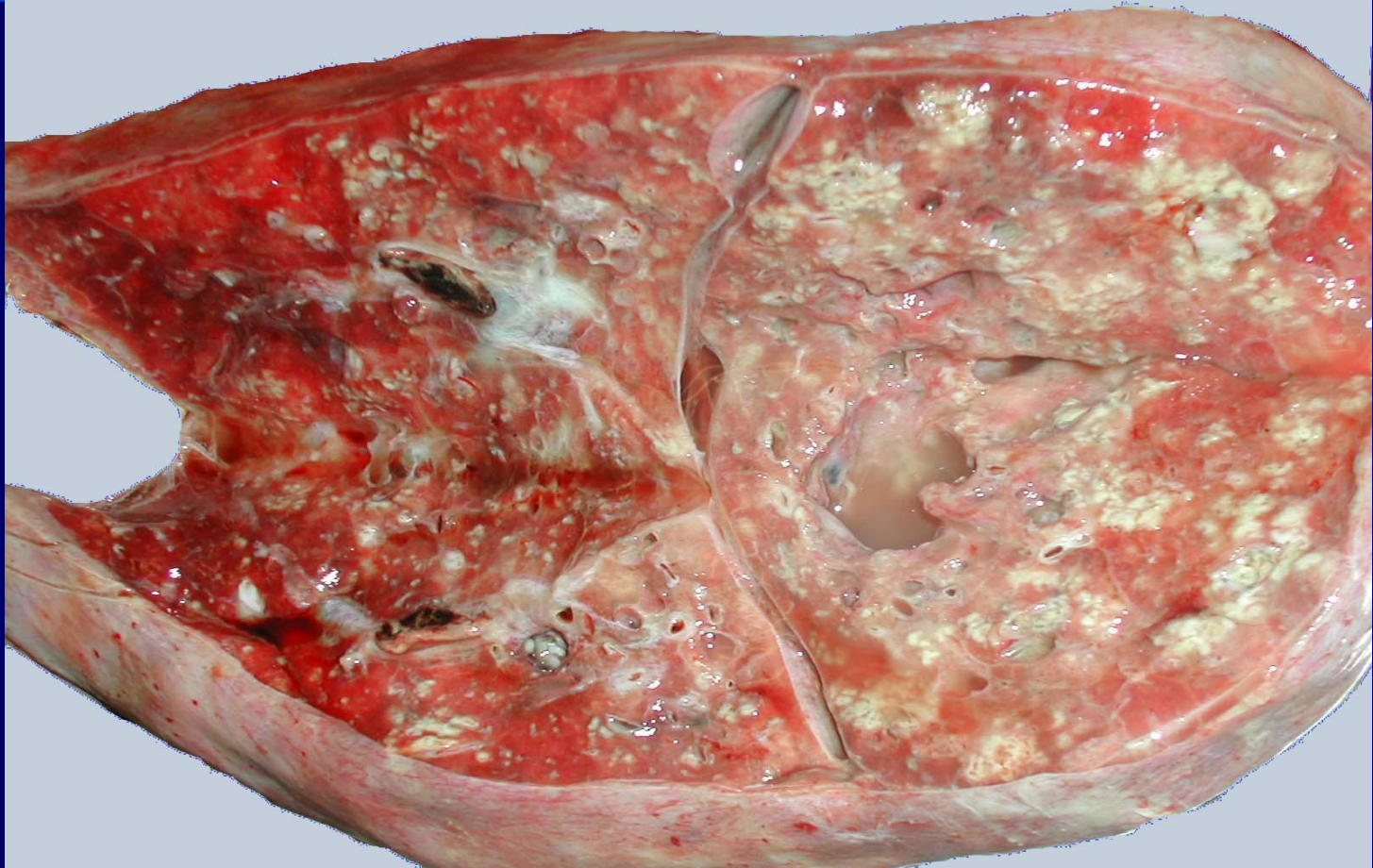
**Эритроциты в полости хронической  
туберкулезной каверны  
при легочном кровотечении**



***ФКТ легких с выраженными цирротическими изменениями***



## Диссеминированный туберкулез легких



**Крупноочаговый остропрогрессирующий ДТЛ (макропрепарат)**

***Мелкоочаговый прогрессирующий ДТЛ***



***Макропрепарат***

**ДТЛ с хроническим и подострым течением**



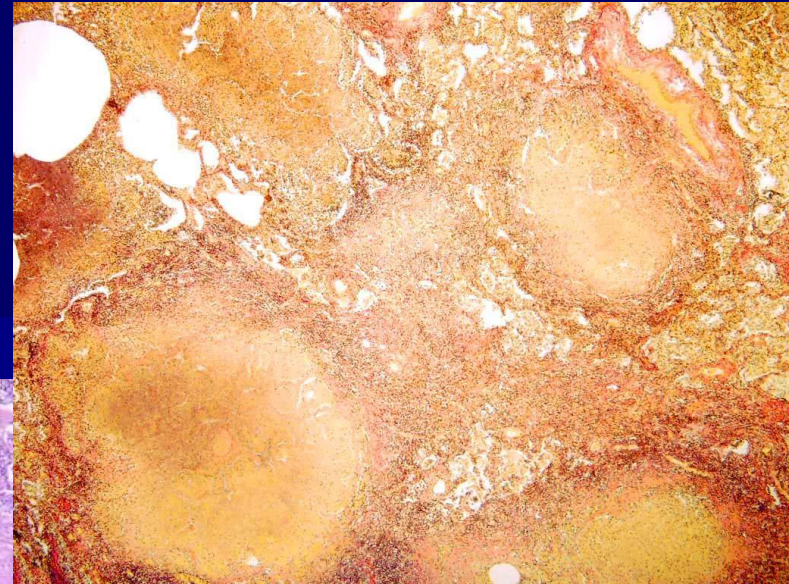
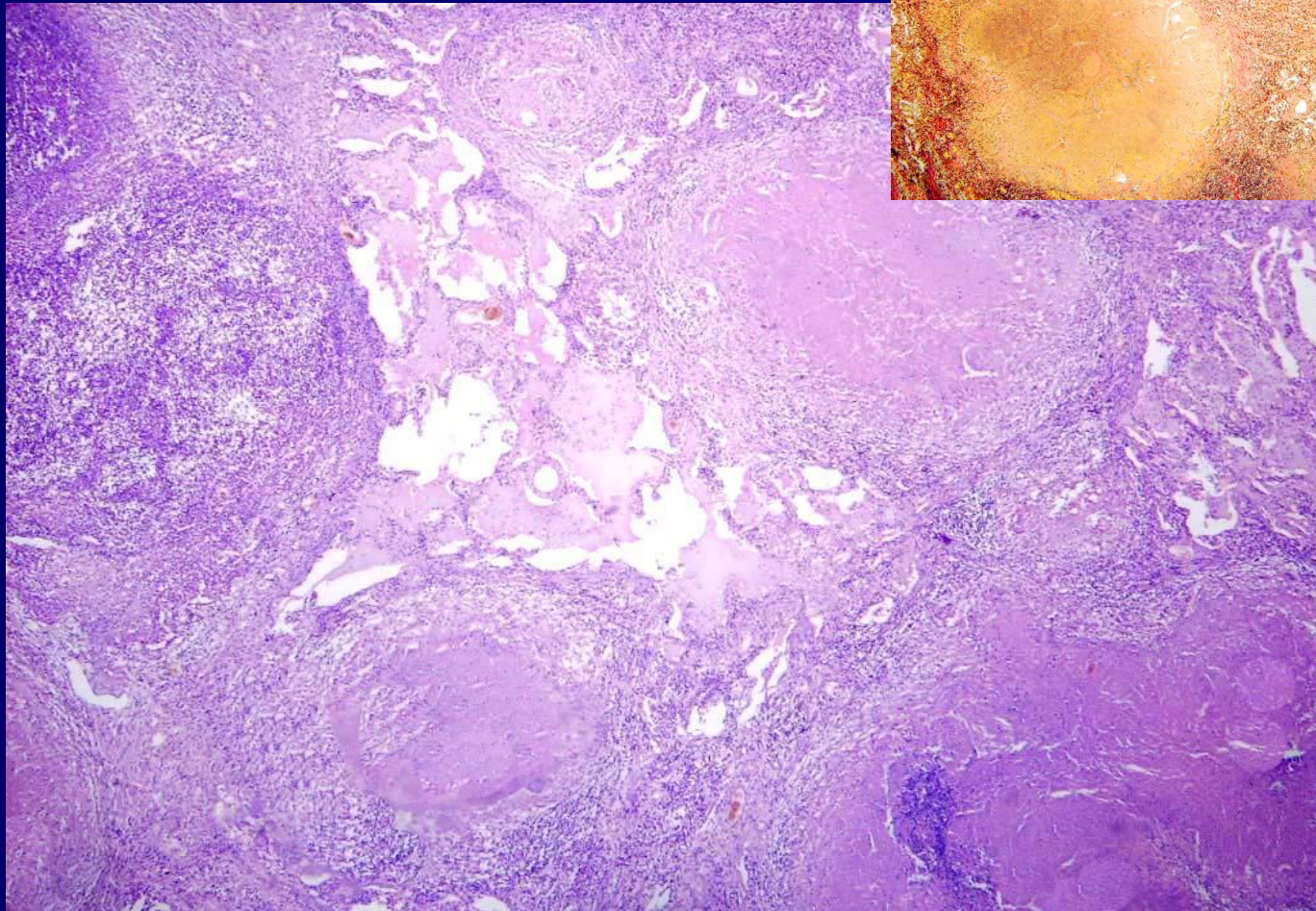
**Макропрепарат**



**Гистотопограмма**

Материал ФПАЦ г. Москвы

*Признаки волнообразного течения  
процесса*

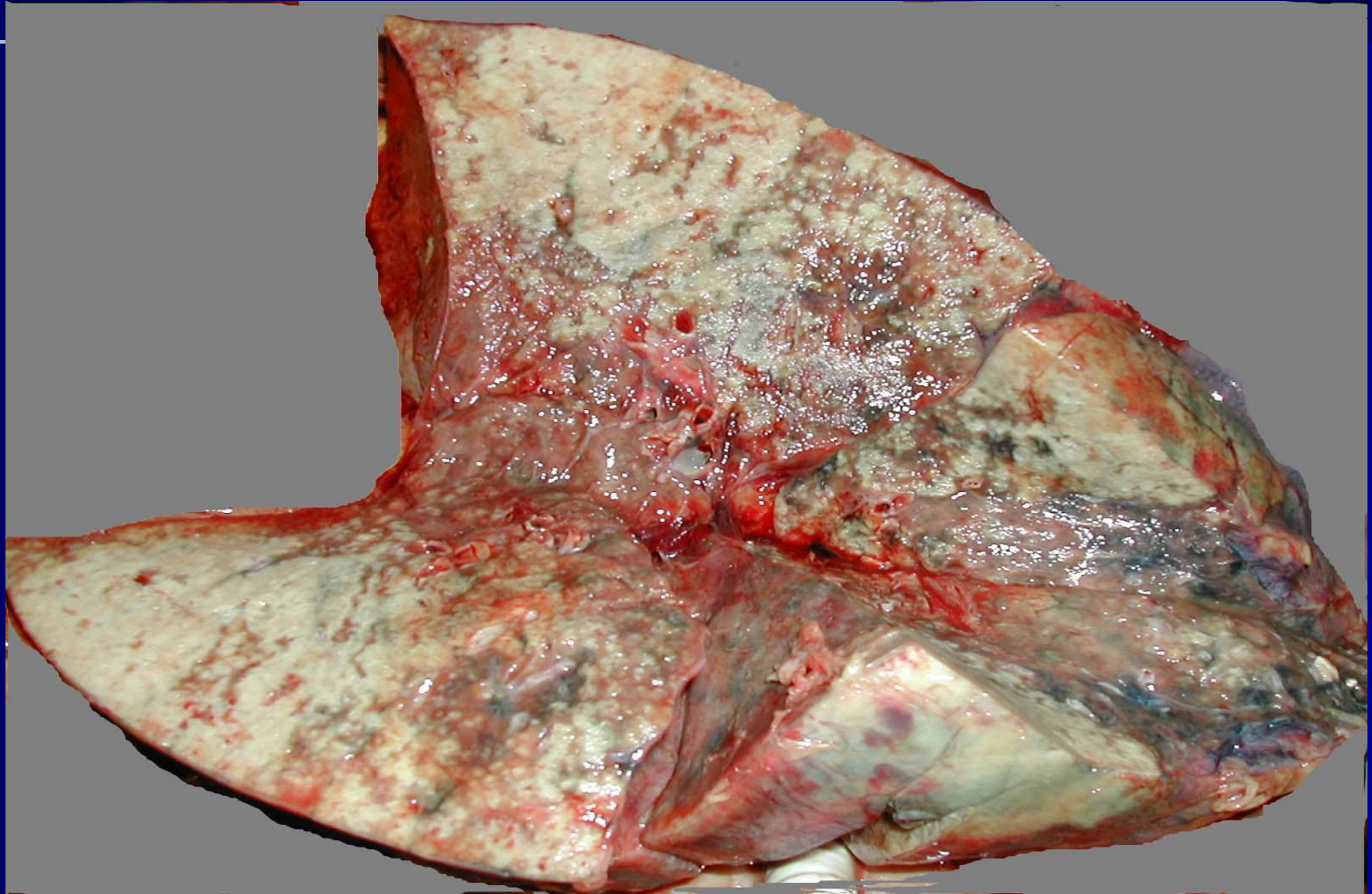


## *Острая пневмогенная каверна*

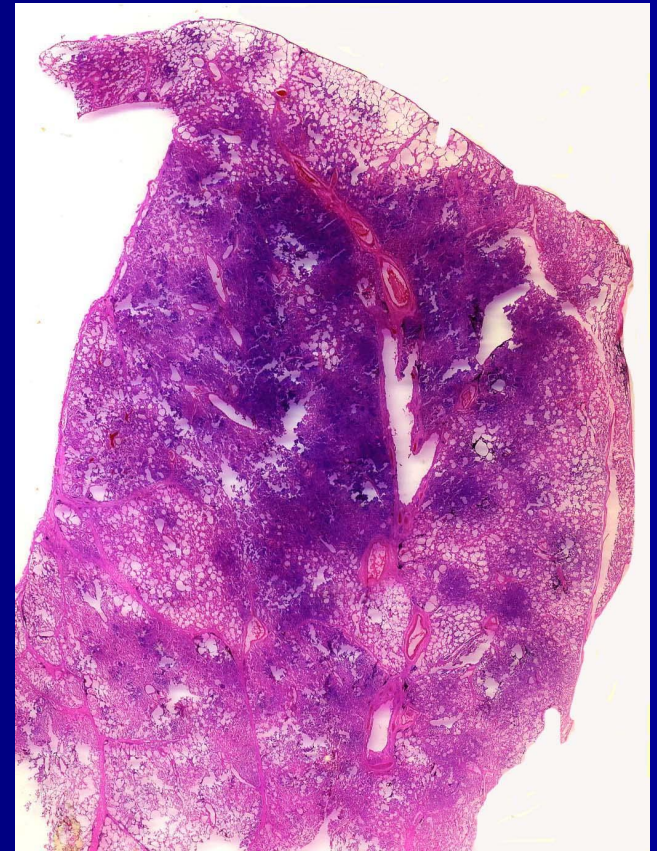
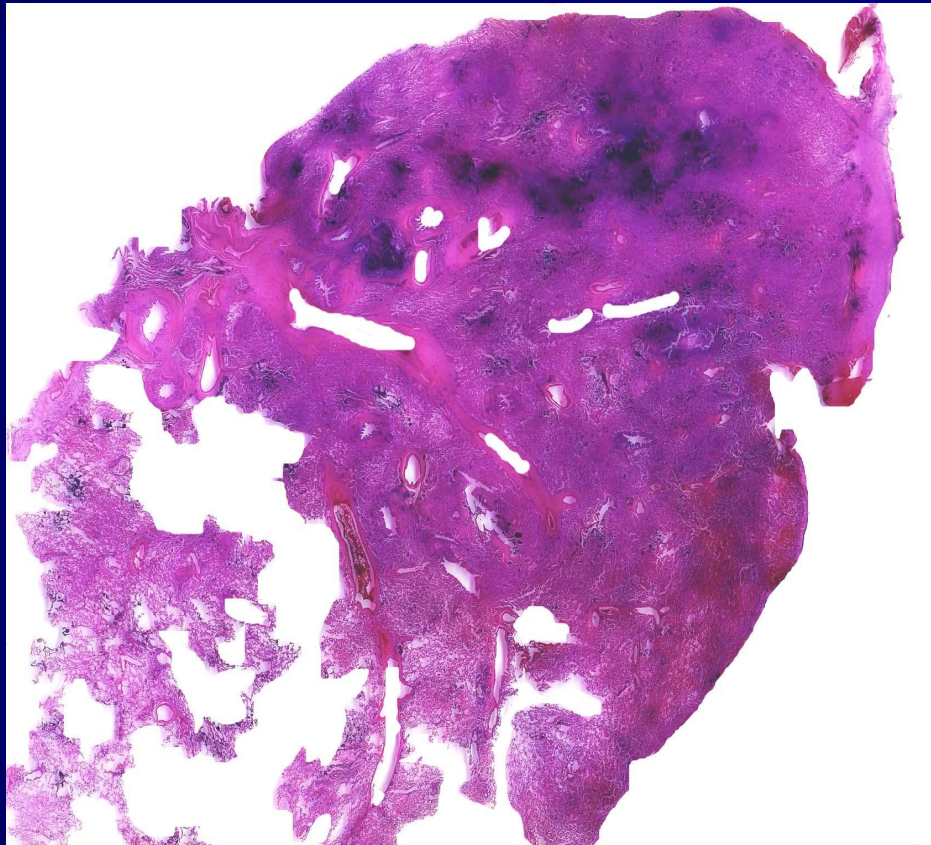


*Материал ФПАЦ г. Москвы*

## Казеозная пневмония

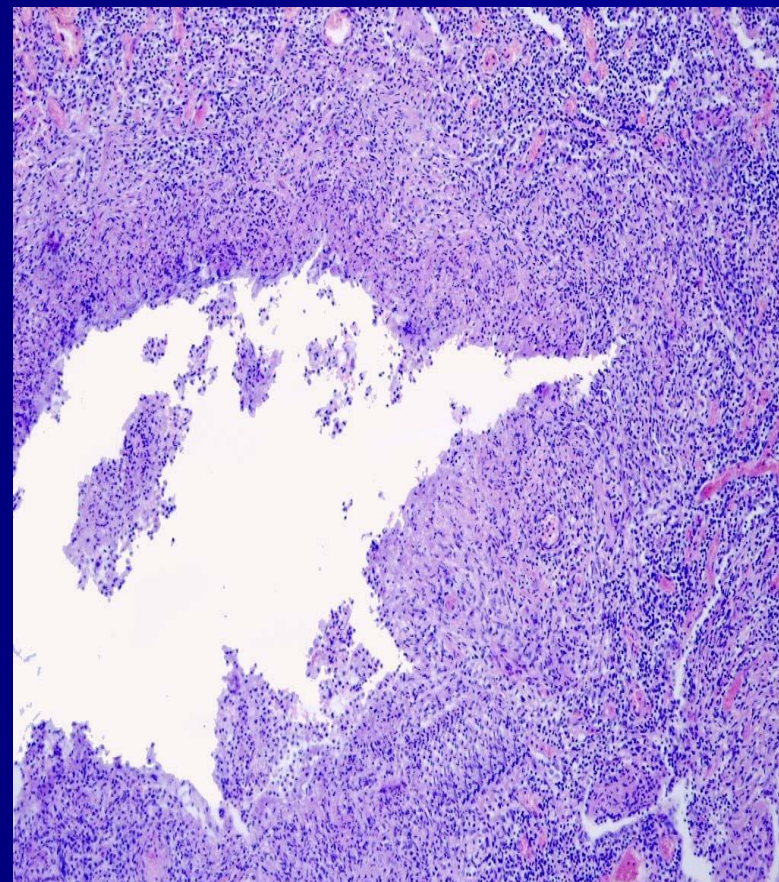
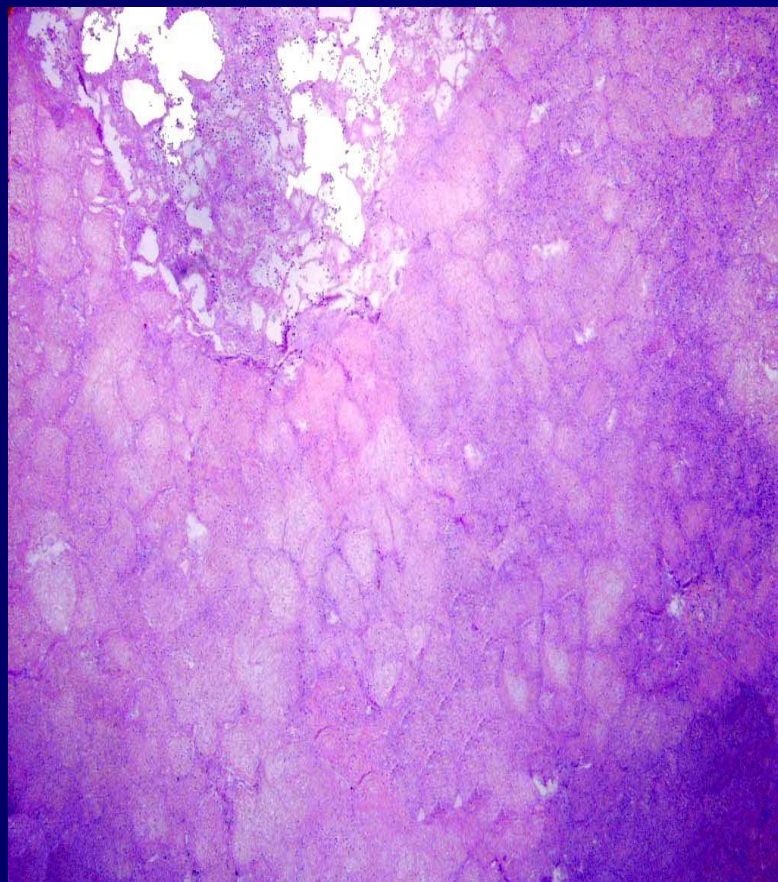


**Казеозная пневмония  
(гистотопограммы)**



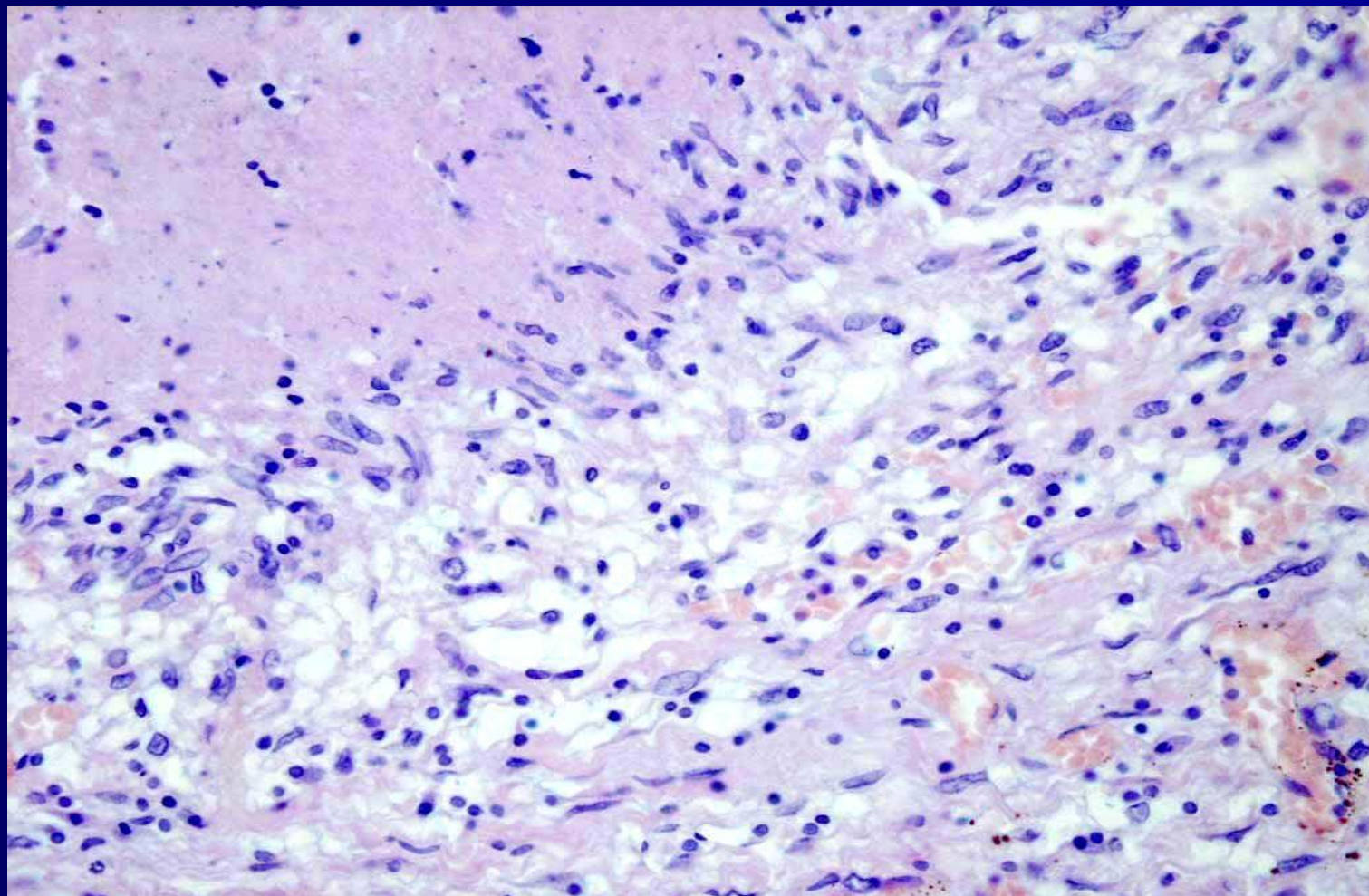
**Обширные сливные казеозные  
фокусы в легком, перифокально  
экссудативная реакция**

**Казеозный панбронхит**

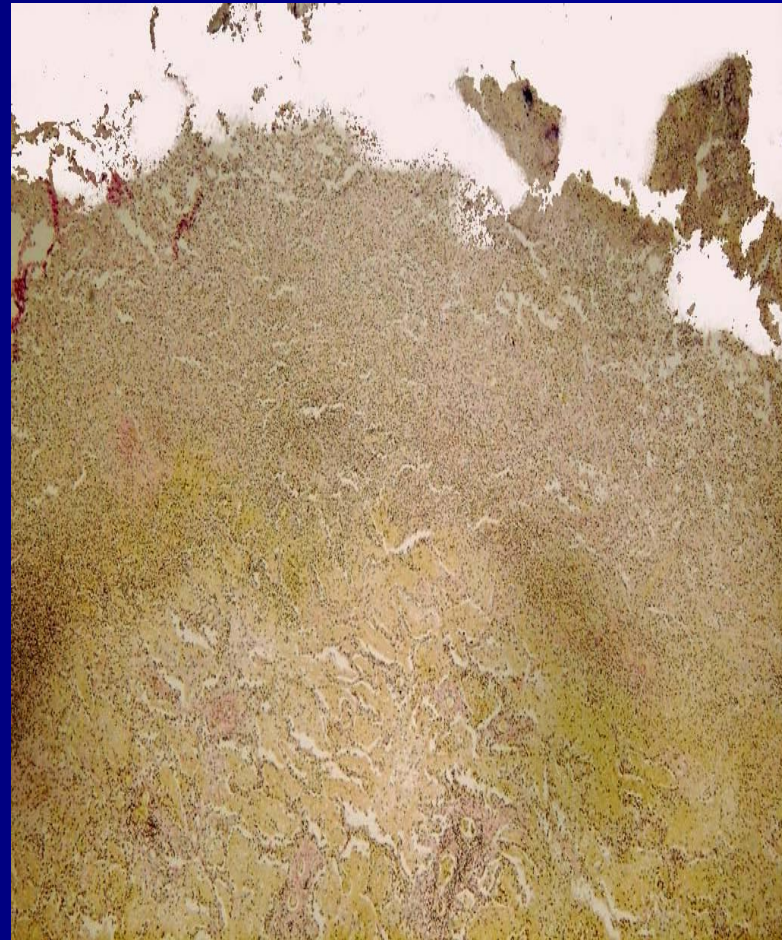
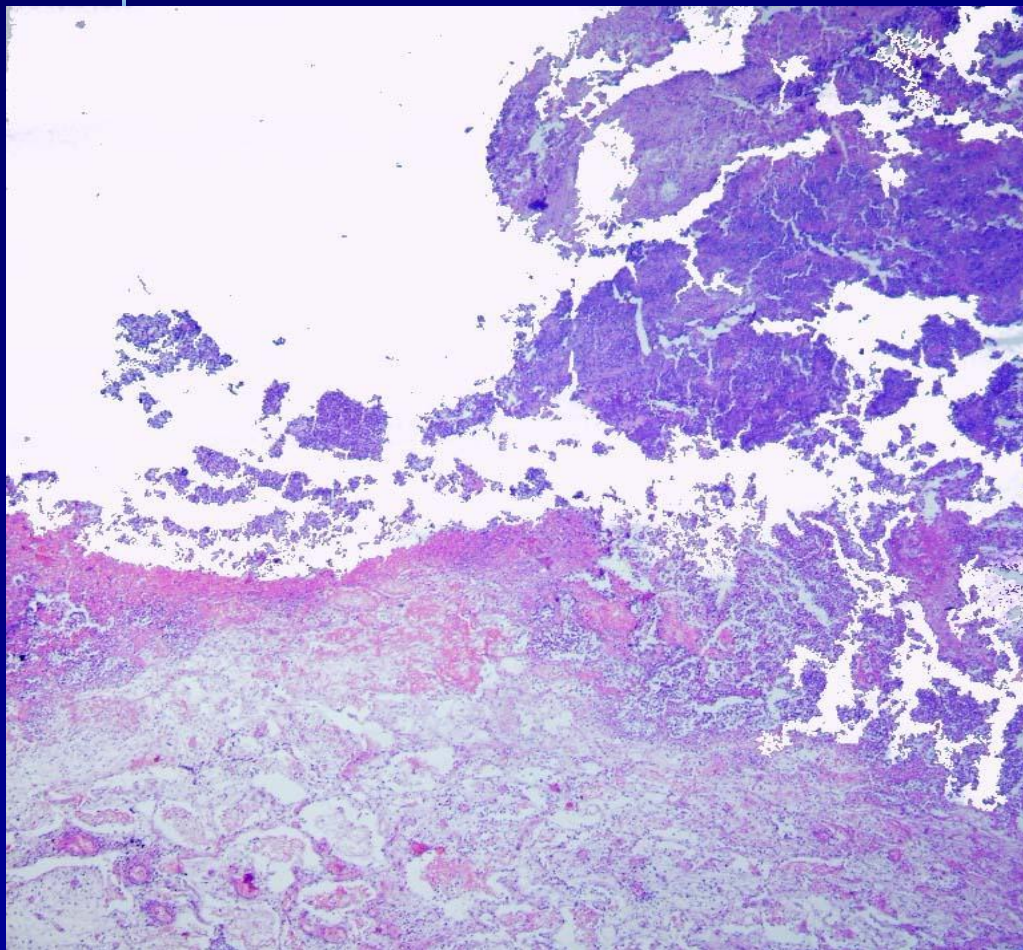




*Слабо выраженная эпителиоидноклеточная реакция по периферии казеозного очага*

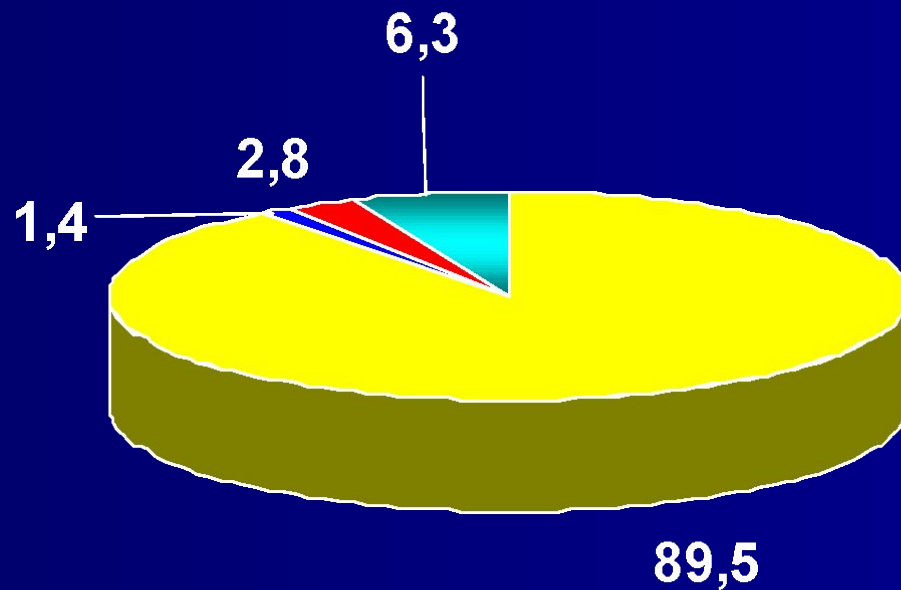


*Стенка острой пневмогенной каверны*



*Окраска по ван Гизону*

## *Структура смертельных осложнений при казеозной пневмонии*



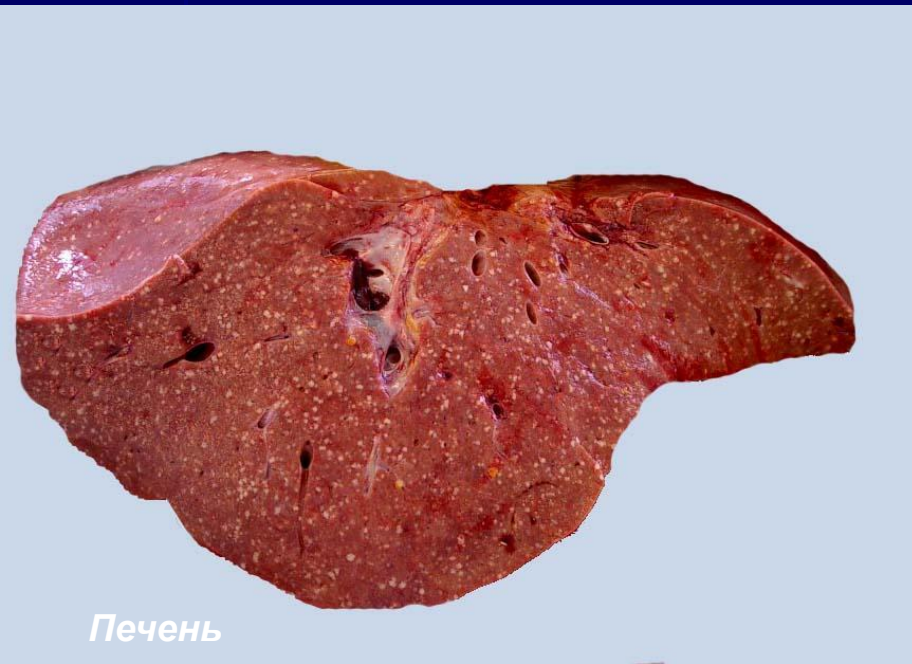
*Прогрессирование*

*Легочное кровотечение*

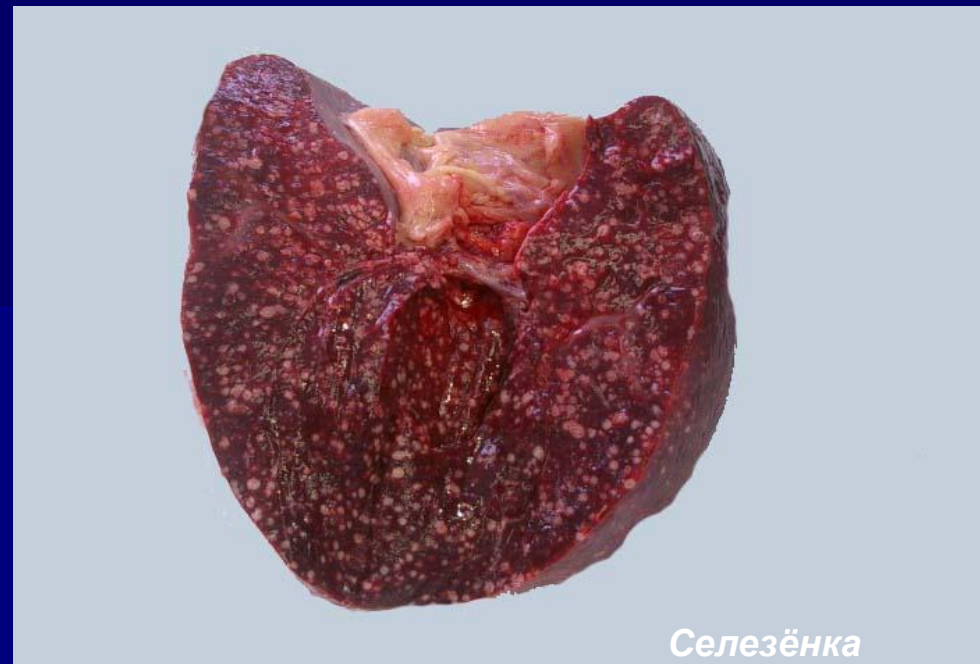
*Легочно-сердечная недостаточность*

*Прочие*

# МИЛИАРНЫЕ ВЫСЫПАНИЯ ВО ВНУТРЕННИХ ОРГАНАХ



Печень



Селезёнка

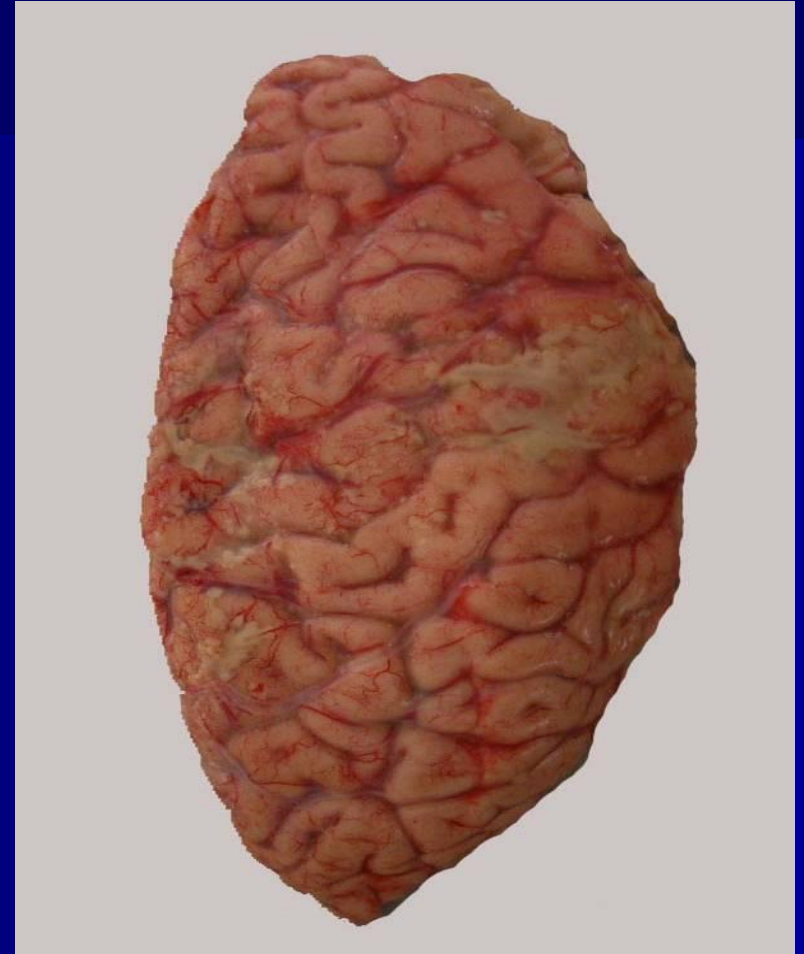
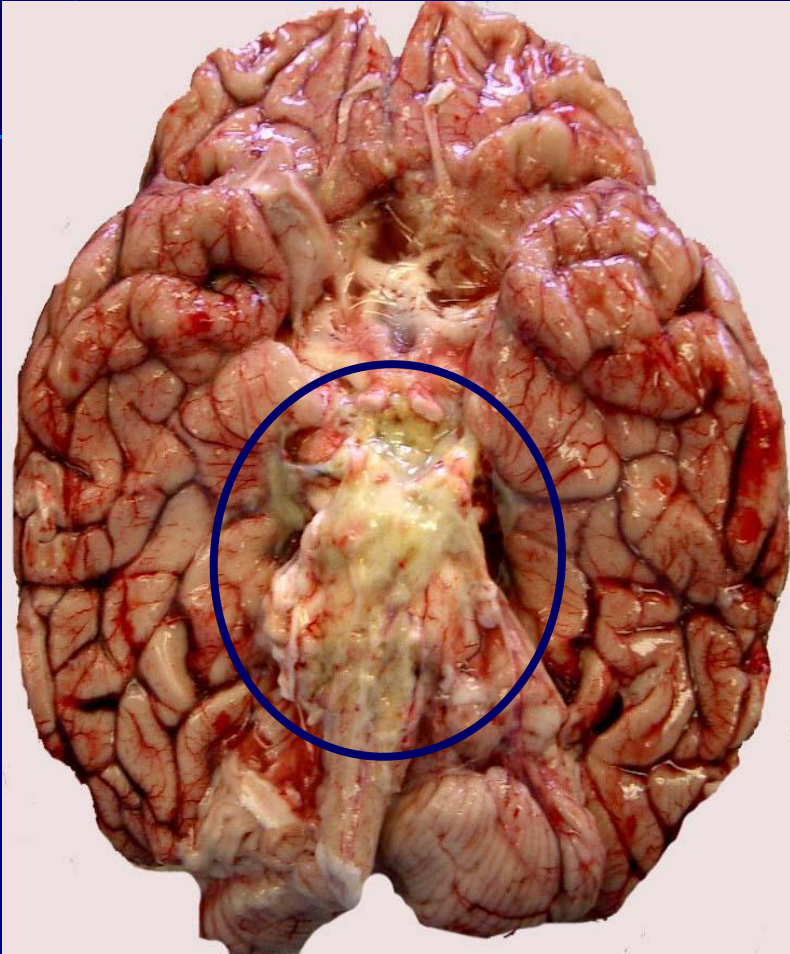


Почка



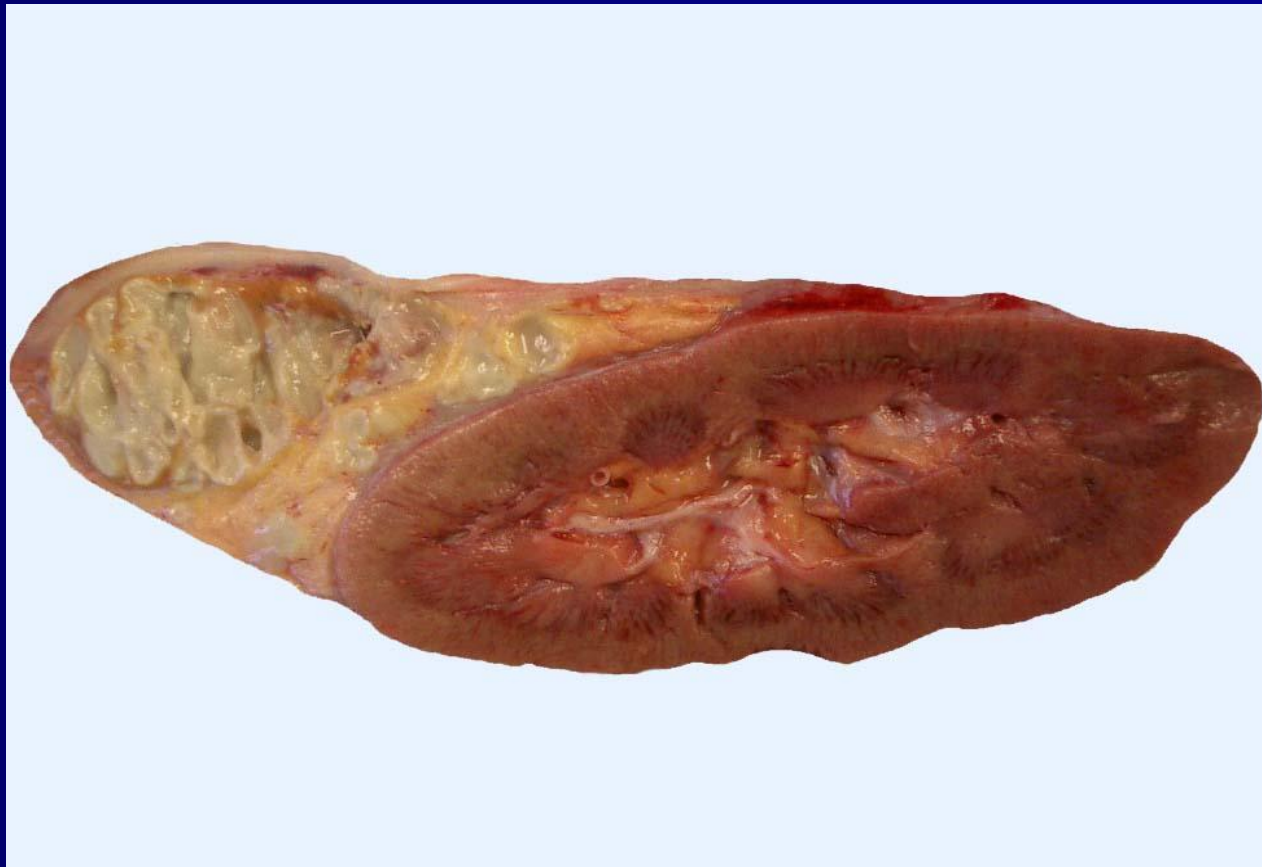
Матка с придатками

# ТУБЕРКУЛЁЗНЫЙ ЛЕПТОМЕНИНГИТ

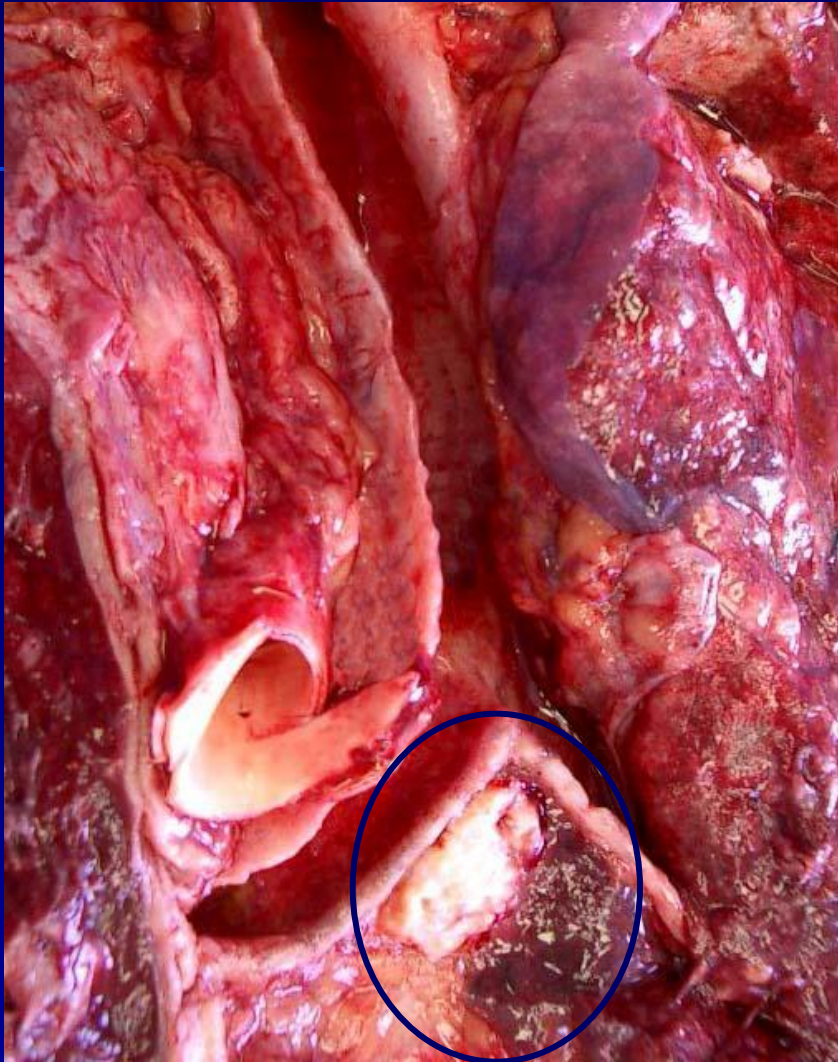


- Поражение не только базальных отделов головного мозга, но и конвексимальных поверхностей полушарий
- Гнойное пропитывание мягкой мозговой оболочки

# **ТУБЕРКУЛЁЗНОЕ ПОРАЖЕНИЕ НАДПОЧЕЧНИКА**



# КАЗЕОЗНЫЙ ЛИМФАДЕНИТ



**Внутригрудные  
лимфатические узлы**



**Мезентериальные  
лимфатические узлы**