

Українське село і місто у 18 – 19 ст.

Історія України 5 клас
Підготувала Мішина О.А.

План уроку

- Яким було українське село у 18 – першій половині XIX ст.?
- Яким було українське місто в кінці 18 – на початку 19 ст.?
- Яким був одяг українців у 18 – на початку 19 ст.?

Учні мають навчитися

- Пояснювати і застосовувати у власних висловлюваннях поняття «село», «селянин», «місто», «міщанин»;
- Показувати на карті історико – географічні об'єкти України, які згадуються в підручнику;
- Розповідати про повсякденне життя мешканців українських сіл і міст, визначати особливості буденного життя мешканців міст і сіл у 18 – 19 ст., порівнюючи їх із сьогоденням;
- Висловлювати ставлення про історичні явища, що пропонуються для вивчення на уроці.

Опорні поняття

- Місто;
- Міщанин;
- Село;
- Селянин;

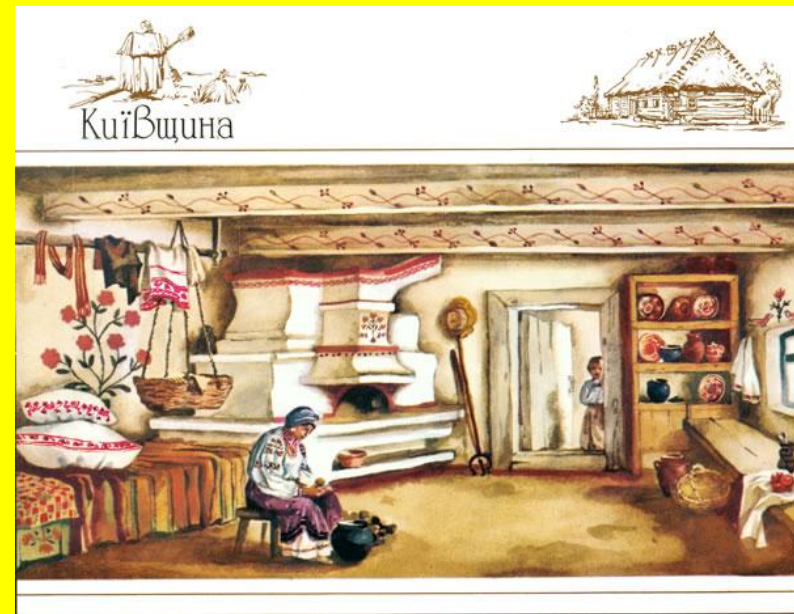
Актуалізація опорних знань

- **Що таке місто?**
- **З яких частин складалося давньоруське місто?**
- **Що таке село?**
- **Чим місто Київської Русі відрізнялося від села?**



На основі поданих зображень визначте:

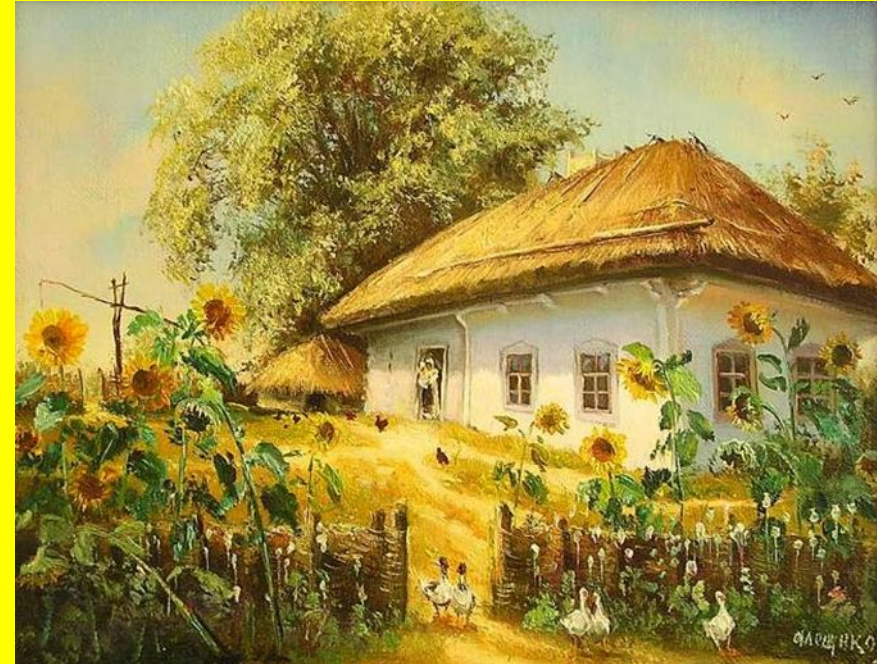
- 1. Які споруди зображено на малюнках?**
- 2. Що про це свідчить?**
- 3. Опишіть інтер'єр житла.**



Яким було українське село у 18 – першій половині 19 ст.?



На основі поданих картин опишіть селянський будинок





Кріпаків міняють на собак. І.Іжакевич



Великодня утренья. М.Пимоненко

На основі поданих картин визначте:

- 1. Які сторінки життя українських селян засвідчують картини?**
- 2. Чому мали місце в житті українських селян такі явища, як їх обмін на собак?**

Яким було українське село у 18 – першій половині 19 ст.?

Яким було українське місто в кінці 18 – на початку 19 ст.?



Полтава. Олександрівська площа. Є.
Крендовський. 1840

На основі поданої картини визначте:

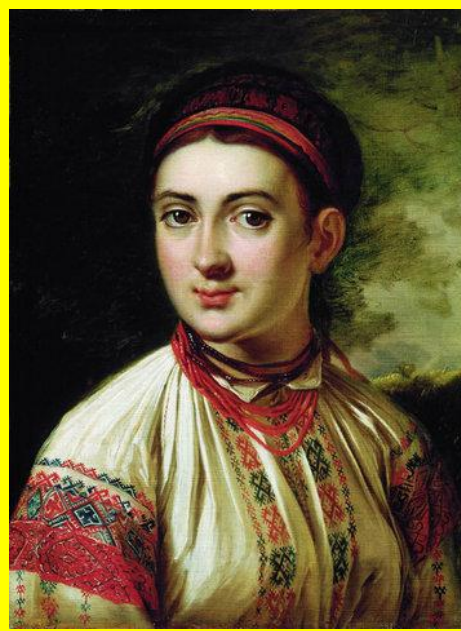
1. Який тип поселення зображено на картині?
2. Що відрізняє його від села?
3. Що поєднує його із селом?
4. Чому навколо міста ми не бачимо укріплень?

Яким був одяг українців у 18 – на початку 19 ст.?



На основі поданого малюнку визначте:

1. Яка група населення зображена на малюнку?
2. Який одяг носила козацька старшина?



Поселяне
Чернобильського и Шенелитського обществъ.

На основі поданих малюнків визначте, яким був одяг українців у 18 – на початку 19 ст.



Поселяне
Старо Пешовського и Дымерського обществъ.



Закріплення

- Яким було українське місто у 18 – першій половині 19 ст.?
- Як за одягом можна визначити майновий статус людей?

Домашнє завдання

- **Опрацювати § 15**