A row of ancient stone statues, likely from the Khmer or Angkor region, is shown in a line. The statues are dark grey or black, with some white patches. They have serene, closed-eyed expressions and are wearing traditional headdresses. The background is a blurred natural setting with trees and a fence. The text 'Древняя Индия' is overlaid in a large, red, serif font, centered over the middle of the image.

Древняя
Индия

ПЛАН

- 1. Местоположение и природа
- 2. Древнейший период в истории Индии
- 3. Арии. Возникновение варн
- 4. Знаменитые поэмы Индии

На какие вопросы надо ответить в первую очередь , чтобы отправиться в путешествие по загадочной стране Индии?

Следует определить:

- **Где находилась страна?**
- **Какой климат?**
- **Какие природные условия?**
- **Какой растительный и животный мир?**
- **Какие занятия и верования существовали у индийцев?**

Географическое положение Индии



Индийский океан

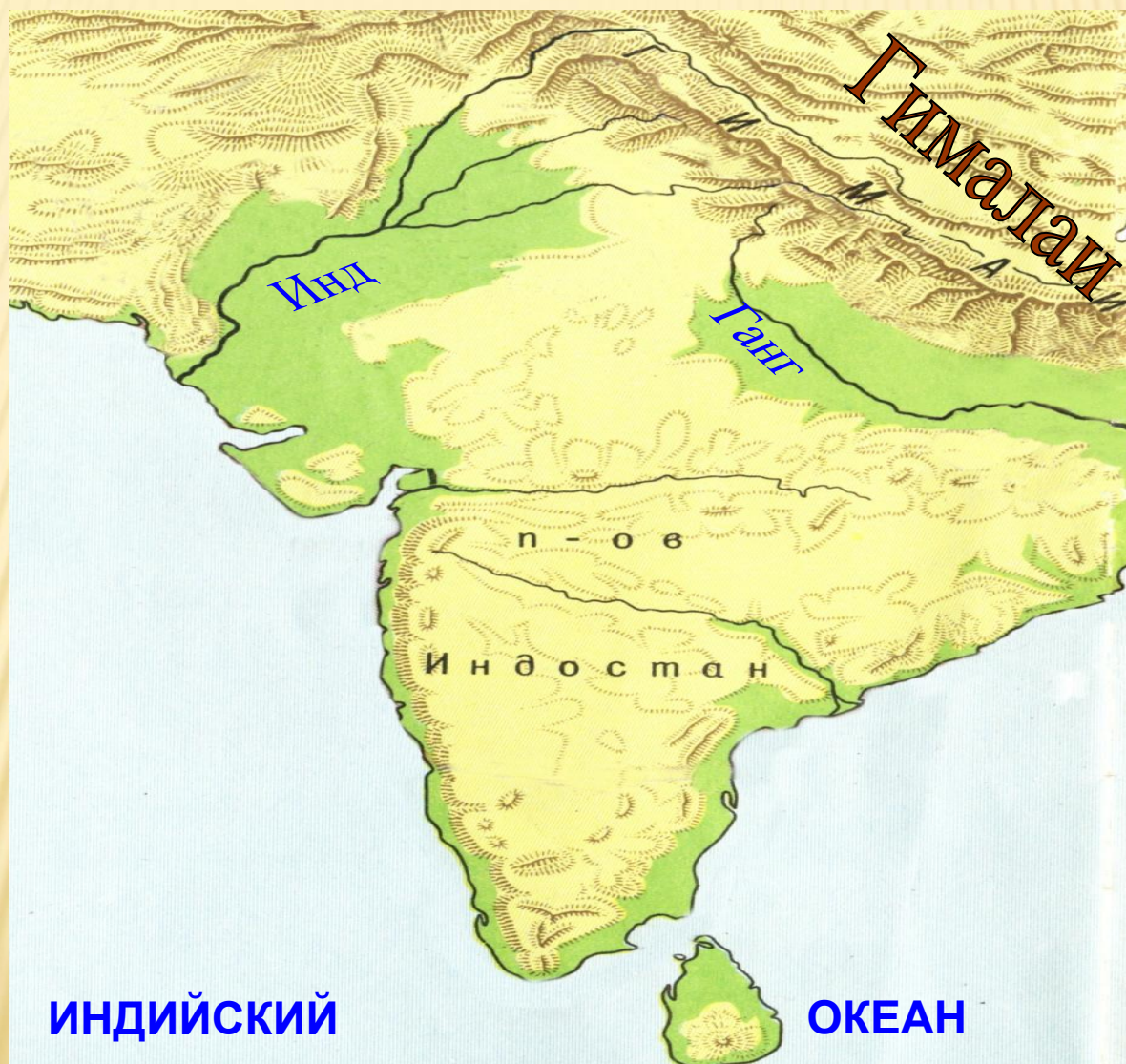


Древние города



Древние государства

Реки Индии



Природа Древней Индии



ДЖУНГЛИ



СЛОН



ОБЕЗЬЯНА



ЗМЕЯ

ДРЕВНЕЙШИЙ ПЕРИОД В ИСТОРИИ ИНДИИ

- Примерно с середины 3-го тысячелетия до н. э. до середины 2-го в долине Инда существовала высокоразвитая древняя культура.

Земледелие



Рис



Пшеница

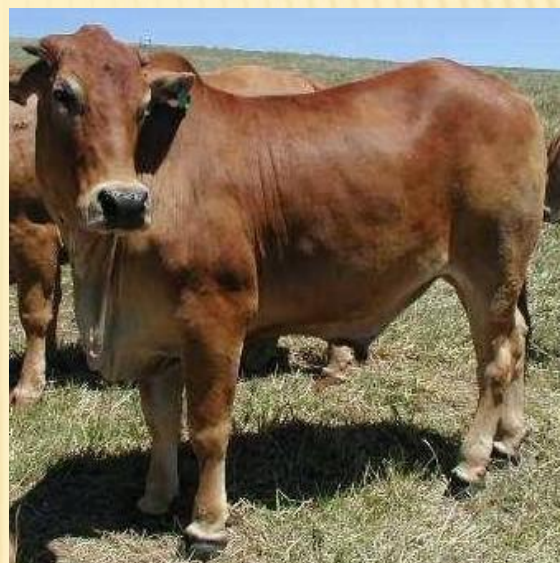


Хлопок

СКОТОВОДСТВО



СЛОН

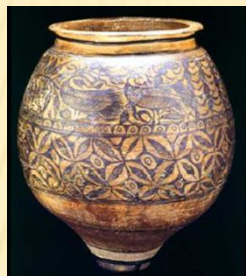


БУЙВОЛ



КОРОВА- священное животное

Ремесло



Расписной сосуд



Ювелирные украшения

Торговля



Бронзовые деньги

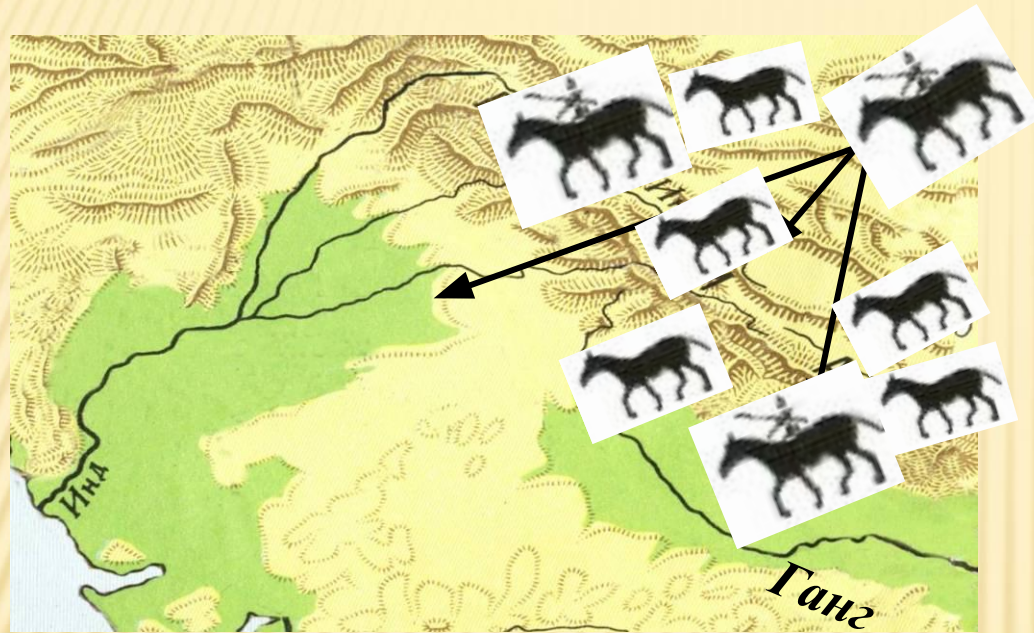


Глиняная повозка. Макет

Древние города Индии



Вторжение кочевых племен



II тыс. до н.э.

Племена ариев пригнали с собой табуны лошадей и расселились в долинах рек, оттесняя местное население.

В этот период в Древней Индии начинается разделение общества на разряды - варны.

Возникли новые города и государства

**Аркаим –
городище
ариев на
Южном
Урале**



Религии Индии

Индуизм

III- I тыс. до н. э.

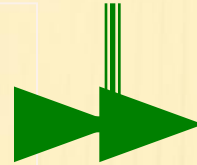
Бог Шива - повелитель зверей и царь танца.



Главный бог Брахма – творец и правитель мира, отец богов и людей.



Бог Вишну – хранитель Вселенной, защитник и покровитель людей.



Буддизм

VI – V века до н. э.

Основатель религии - Будда - принц Гаутама, жил в VI в. до н.э.



Будда

. ЗНАМЕНИТЫЕ ПОЭМЫ ИНДИИ



- Ученые считают, что в XIII-XII веках до н. э. на территории индо-гангского междуречья проходили жестокие междоусобные войны. Эти потрясения нашли свое отражение в поэме «Махабхарата» («Великая война потомков Бхараты»).
- Главная тема другой поэмы - «Рамаяна» («Деяния Рама») - любовь и верность. Рама, сын царя Дашаратхи, честен и неподкупен. Он отважный воин, «милостив к подданным и доступен для бедных»

Тема: Древняя Индия

ТЕСТ.

1. Назовите океан, который омывает полуостров Индостан:

А) Атлантический океан Б) Тихий океан

В) Индийский океан

2. Священное животное, почитаемое в Индии:

А) Лев Б) Тигр **В) Корова**

3. Что из ниже перечисленного изобрели в Древней Индии:

А) Шахматы Б) Папирус В) Алфавит

4. Главным занятием жителей Древней Индии было:

А) Военное дело Б) Рыболовство **В) Земледелие**

5. Одна из мировых религий, возникшая в Древней Индии:

А) Буддизм Б) Христианство В) Ислам

Домашнее задание

- Изучить параграф 17;
- Вопросы стр.

- что нового я сегодня узнал...**
- мне было интересно...**
- мне было трудно...**
- я выполнял задания...**
- мне понравилось...**
- мне не понравилось...**

